



Escola Secundária de Caldas das Taipas

ENSINO E FORMAÇÃO PROFISSIONAL

RESULTADOS DA AVALIAÇÃO DO 1.º PERÍODO
(2022/2023)

ASSESSORIA + AVALIAÇÃO E COOPERAÇÃO
EQUIPA DE AVALIAÇÃO INTERNA

JANEIRO DE 2023

NOTA INTRODUTÓRIA

Dando continuidade à prática de monitorização dos resultados académicos dos alunos da Escola Secundária de Caldas das Taipas (ESCT), especificamente, da progressão dos alunos que frequentam o Ensino e Formação Profissional, a Equipa de Avaliação Interna desta escola, no âmbito das suas funções e no respeito da autonomia das estruturas intermédias de gestão, pretende contribuir, de forma ativa e convergente, para a construção de uma cultura de excelência fundada no trabalho colaborativo.

As informações aqui sistematizadas constituirão uma base importante para uma reflexão participada sobre os resultados obtidos, identificando possíveis fragilidades nos processos de ensino/aprendizagem e, contribuindo para as mudanças necessárias com vista à anulação dos fatores inibidores do sucesso.

Do ponto de vista organizacional, este documento constitui um estímulo à reflexão sobre a missão da ESCT, centrada na **Promoção do Sucesso**, o eixo estratégico 1 do seu Projeto Educativo, sem esquecer a **Inovação Pedagógica** (eixo estratégico 2) e a **Promoção de bem-estar, a felicidade e a realização pessoal** dos diferentes atores que integram esta comunidade educativa (eixo estratégico 3).

Os dados aqui sistematizados foram extraídos programa INOVARalunos e organizados seguindo a estrutura das tabelas adotadas nos anos letivos anteriores.

Os gráficos 1 a 6 apresentam os resultados, gerais e por ano/curso da progressão modular ou das unidades de formação de curta duração (UFCD), desde o início do ciclo de formação até ao final do primeiro período do ano letivo em curso.

As tabelas gerais, remetidas para os anexos, foram agrupadas por ano de escolaridade, permitindo diferentes abordagens:

- Análise dos resultados da progressão modular por ano/curso, ao longo do ciclo de formação até ao final do ano letivo de 2022-2023, tendo em consideração que os ciclos de formação têm a duração de três anos.
- Identificação das variações entre os resultados da progressão modular dos alunos no final do ano letivo transato e os resultados obtidos pelos

mesmos alunos no final do primeiro período letivo, destacando, através de sinalética própria, as que apresentaram valores superiores a 5%.

- A monitorização da progressão modular dos alunos nas várias disciplinas, ao longo do ciclo de formação.

Nas tabelas, as cores das percentagens totais de módulos concluídos estão definidas por referência às metas estabelecidas na Cláusula 2.ª, n.º 2 do Contrato de Autonomia, as quais, independentemente da vigência do referido documento, constituem ainda metas exigentes e desafiantes para ESCT:

“2. Aumentar a taxa global de sucesso escolar para níveis superiores à média nacional.

2.1. Garantir taxas globais de aprovação no 10º ano superiores a 90%;

2.1.1. Garantir taxas globais de aprovação no 10º ano superiores a 85% em todos os cursos.

2.2. Garantir taxas globais de aprovação no 11º ano superiores a 93%;

2.2.1. Garantir taxas globais de aprovação no 11º ano superiores a 88% em todos os cursos.

2.3. Garantir taxas globais de conclusão no 12º ano superiores a 75%;

2.3.1. Garantir uma taxa global de conclusão dos cursos orientados para o prosseguimento de estudos superior a 65%;

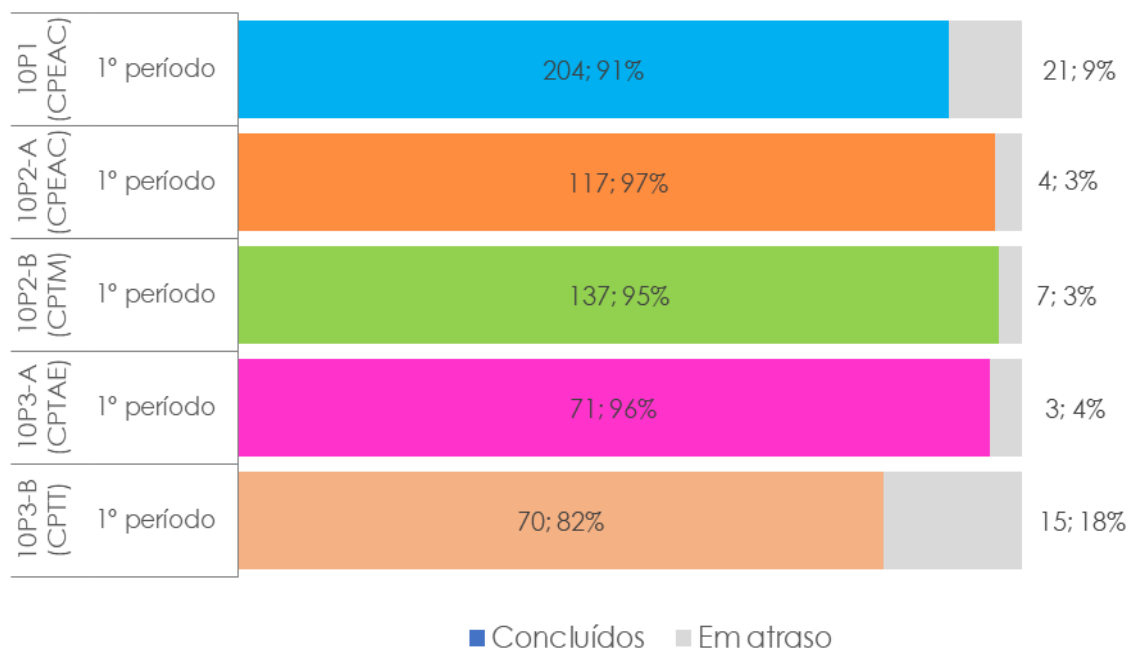
CONSIDERAÇÕES SOBRE OS RESULTADOS DA AVALIAÇÃO/ CLASSIFICAÇÃO DOS ALUNOS NO FINAL DO PRIMEIRO PERÍODO

10º ANO

Ao efetuarmos a análise global dos resultados (gráfico 1) constatamos o seguinte:

- No final do primeiro período letivo, nas turmas do 10.º ano (ciclo de formação 2022-2025), verifica-se um total de 50 módulos/ UFCD em atraso, num total de 699 (7%).
- Os 50 módulos em atraso distribuem-se pelas várias turmas/cursos do seguinte modo:
 - 10P1 (Curso Profissional de Técnico de Eletrónica, Automação e Computadores - CPEAC) – 21;
 - 10P2-A (Curso Profissional de Técnico de Eletrónica, Automação e Computadores - CPEAC) – 4;
 - 10P2-B (Curso Profissional de Técnico de Multimédia - CPTM) – 7;
 - 10P3-A (Curso Profissional de Técnico de Ação Educativa - CPTAE) – 3;
 - 10P3-B (Curso Profissional de Técnico de Termalismo - CPTT) – 15.
- Verificamos que 72% dos módulos em atraso concentram-se nas turmas 10P1 e 10P3-B .
- As taxas de conclusão de módulos/UFCD inferiores a 85%, encontram-se em Físico-Química e Eletrónica e Eletricidade, da turma 10P1 (84% e 81%, respetivamente) e na maioria das disciplinas da turma 10P3-B (CPTT).
- As turmas 10P2-A(CPEAC) e 10P3-A (CPTAE) apresentam taxas de conclusão de módulos/UFCD superiores a 95% (97% e 96%, respetivamente).

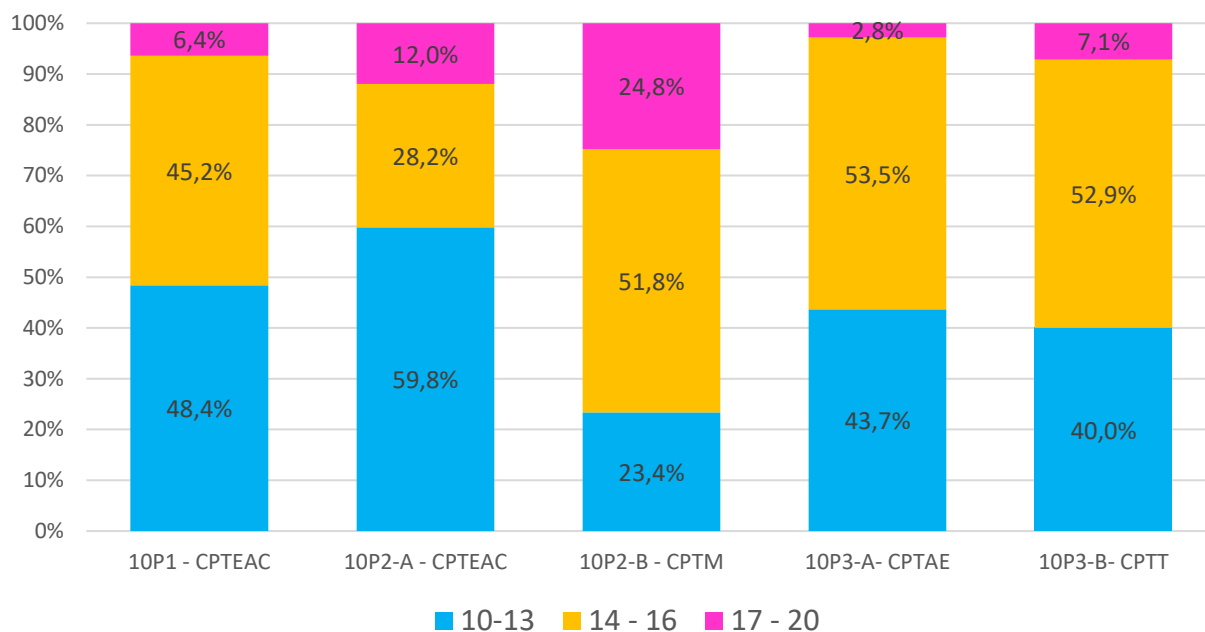
Gráfico 1 - Taxas globais de módulos/UFCD concluídos e em atraso por turma/curso (1.º período - 10.º ano - EFP)



Fonte: Programa INOVARalunos, (03-01-2023)

O gráfico 2, relativo à distribuição das classificações dos alunos pelos diferentes intervalos de classificação, evidencia que os alunos das turmas 10P2-B, do curso profissional de técnico de multimédia, apresentam os melhores resultados no conjunto das classificações, com 51,8% das classificações iguais ou superiores a 14 valores e 24,8% de classificações no intervalo entre 17 e 20 valores. Por seu turno, a turma 10P2-A (CPEAC) apresenta com resultados percentuais mais baixos: 28,2% das classificações situam-se no intervalo de 14 a 17 valores e apenas 12% se situam no intervalo entre 17 e 20 valores.

Gráfico 2 – Distribuição das classificações dos alunos do Ensino e Formação Profissional (10.º ano) por intervalos de classificação - resultados no final do 1.º período



Fonte: Programa INOVARalunos, (03-01-2023)

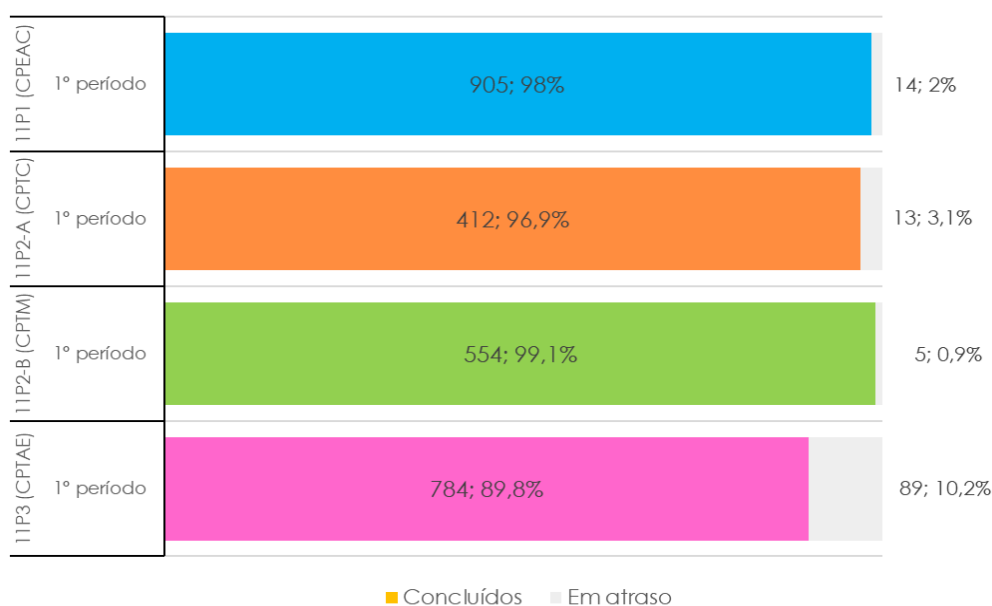
11º ANO

Analisando os resultados globais nas turmas do 11.º ano (ciclo de formação 2021-2024) constata-se o seguinte:

- Comparando os resultados globais por disciplina obtidos no final do primeiro período letivo com os resultados obtidos pelos mesmos alunos no final do ano letivo transato, verifica-se uma variação negativa superior a 5% nas disciplinas Economia, Psicologia e na componente técnica do Curso Profissional de Técnico de Ação Educativa. Em compensação, verifica-se uma variação positiva superior a 5% nas disciplinas de Física e Química, História da Cultura e das Artes e na componente técnica do Curso Profissional de Técnico de Multimédia.

- No final do primeiro período letivo, nas turmas do 11.º ano (ciclo de formação 2021-2024), a taxa de conclusão é de 96%, uma melhoria de 2 pontos percentuais relativamente aos resultados obtidos pelos mesmo alunos no final do 10.º ano. No final do 1.º período letivo, de um total de 2776 módulos/UFCD estão por concluir 121. Estes módulos em atraso distribuem-se pelas várias turmas/cursos do seguinte modo:
 - 11P1 (Curso Profissional de Técnico de Eletrónica, Automação e Computadores - CPEAC) – 14;
 - 11P2-A (Curso Profissional de Técnico Comercial - CPTC) – 13;
 - 11P2-B (Curso Profissional de Técnico de Multimédia - CPTM) – 5;
 - 11P3 (Curso Profissional de Técnico de Ação Educativa - CPTAE) – 89;
- Verificamos que 73,5% dos módulos em atraso concentram-se nesta última turma.
- Não há taxas de conclusão de módulos/UFCD inferiores a 85%. Porém, 8 disciplinas da turma 11P3, do Curso Profissional de Técnico de Ação Educativa apresentam percentagens de conclusão de módulos/UFCD com valores entre 85 e 90%.
- Concluindo, a turma 11P3 (CPTAE) apresenta uma taxa de conclusão de módulos/UFCD mais modesta (89,8%) quando comparada com os resultados obtidos pelas restantes turmas: 11P1 (CPEAC) – 98%; 11P2-A (CPTC) – 96,9%) e 11P2-B (CPTM) – 99,1%.

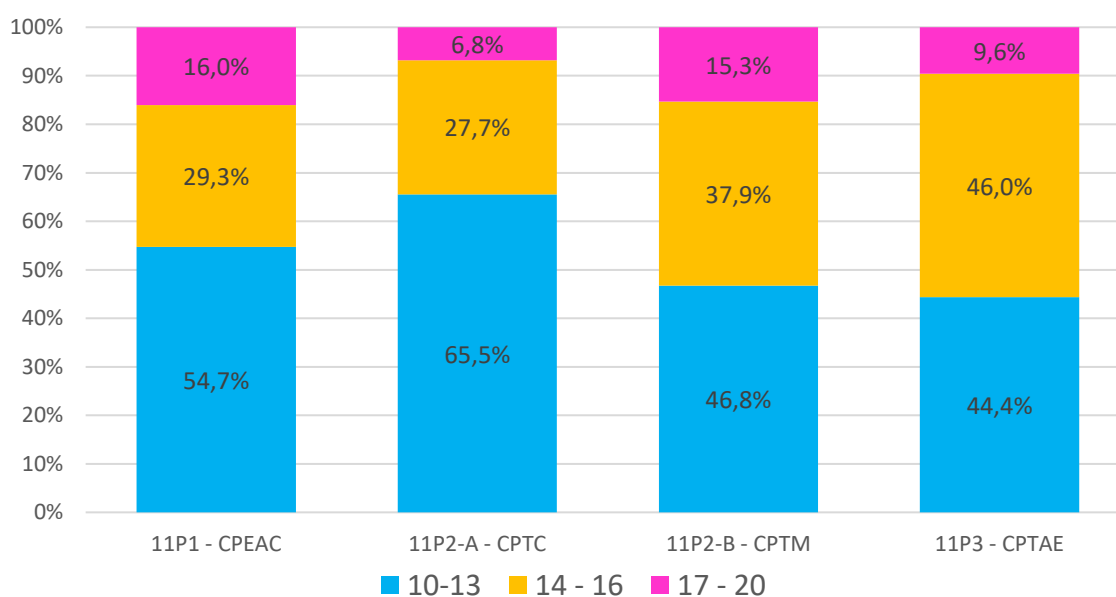
Gráfico 3 - Taxas globais de módulos/UFCD concluídos e em atraso por turma/curso (1.º período - 11.º ano - EFP)



Fonte: Programa INOVARalunos, (03-01-2023)

O gráfico 4, apresenta a distribuição das notas dos alunos do 11.º ano por intervalos de classificação. Evidencia que as turmas 11P1 (CPEAC) e 11P2-A (CPTC) apresentam mais de 50% das classificações no intervalo entre 10 e 13 valores. Os alunos da turmas 11P3 (CPTAE) obtiveram os melhores resultados em termos classificativos: 55,6% de classificações a cima de 13,5 valores.

Gráfico 4 – Distribuição das classificações dos alunos do Ensino e Formação Profissional (11.º ano) por intervalos de classificação



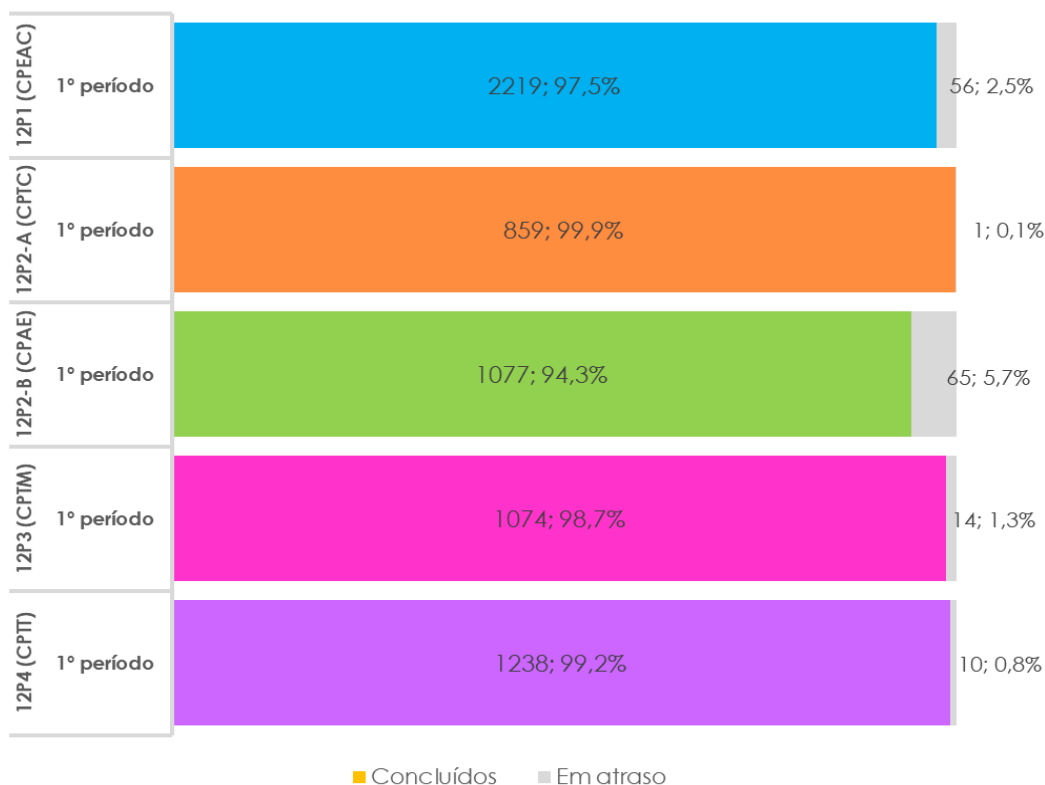
Fonte: Programa INOVARalunos, (03-01-2023)

12º ANO

- Analisando os resultados globais nas turmas do 12.º ano (ciclo de formação 2020-2023) constata-se que, no final do primeiro período letivo, nas turmas do 12.º ano (ciclo de formação 2021-2024), a taxa de conclusão foi 97,8%, uma melhoria de 1,8 pontos percentuais relativamente aos resultados obtidos pelos mesmo alunos no final do 11.º ano.
- De um total de 6613 módulos/UFCD, estão por concluir 146. Estes módulos em atraso distribuem-se pelas várias turmas/cursos do seguinte modo:

- 12P1 (Curso Profissional de Técnico de Eletrónica, Automação e Computadores - CPTEAC) – 56;
 - 12P2-A (Curso Profissional de Técnico Comercial - CPTC) – 1;
 - 12P2-B (Curso Profissional de Técnico de Ação Educativa - CPTAE) – 65;
 - 12P3 (Curso Profissional de Técnico de Multimédia - CPTM) – 14;
 - 12P4 (Curso Profissional de Técnico de Termalismo – CPTT) - 10
- Constata-se que 82,8% dos módulos em atraso estão concentrados nas turmas 12P1, do CPTEAC, e 12P2-B, do CPTAE.
- Das 6 disciplinas que apresentam uma taxa de módulos/UFCD em atraso entre 85% e 90%, 4 são da turma 12P2-B (CPTAE).
- Concluindo, apenas a turma 12P2-B (CPTAE) apresenta uma taxa de conclusão de módulos/UFCD inferior a 95%. O melhor resultado foi conseguido pela turma 12P2-A (CPTC) com uma taxa de 99,9% de módulos/UFCD concluídos.

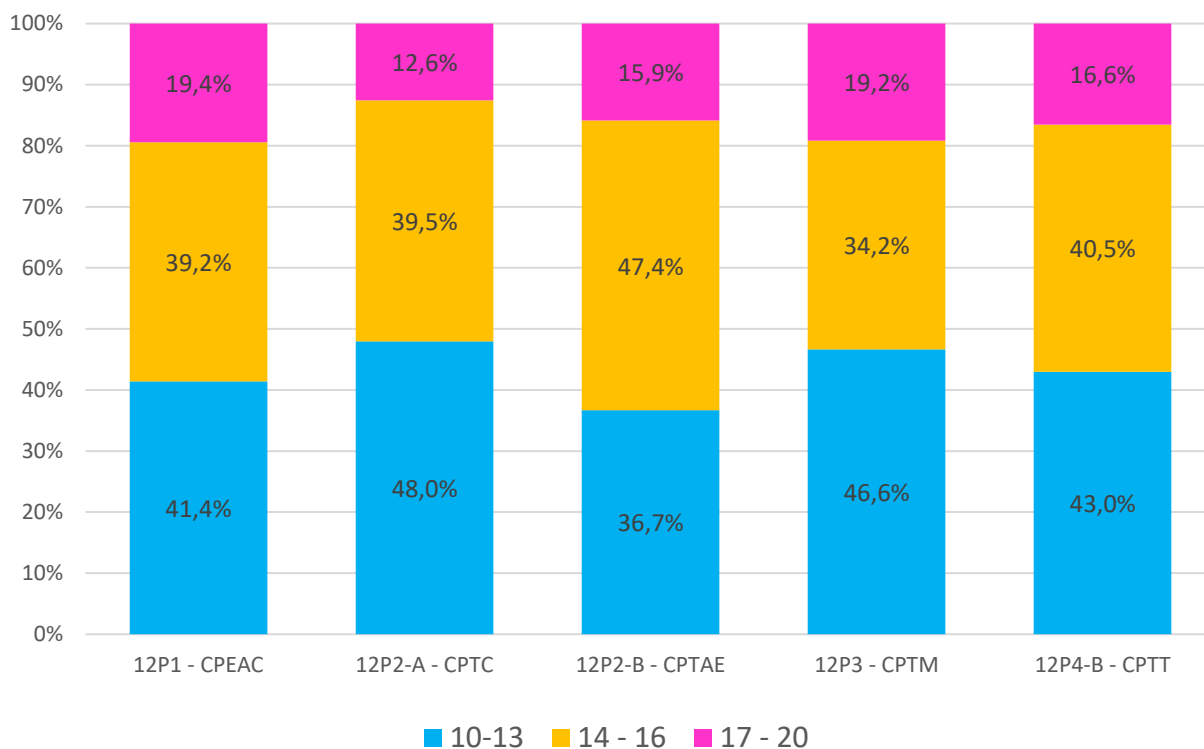
Gráfico 5 - Taxas globais de módulos/UFCD concluídos e em atraso por turma/curso (1.º período - 12.º ano - EFP)



Fonte: Programa INOVARalunos, (03-01-2023)

No gráfico 6, relativo à distribuição das classificações dos alunos do 12.º ano, constata-se que todas as turmas apresentam mais de 50% de classificações iguais ou superiores a 14 valores. Os alunos das turmas 12P1 (CPEAC) e 12P2-B, CPTAE, obtiveram os melhores resultados no conjunto das classificações. Na primeira turma, 58,6% das classificações foram iguais ou superiores a 14 valores. Na segunda, esse valor foi de 63,3%.

Gráfico 6 – Distribuição das classificações dos alunos do Ensino e Formação Profissional (12.º ano) por intervalos de classificação.



Fonte: Programa INOVARalunos, (03-01-2023)

CONSIDERAÇÕES FINAIS

A Equipa de Avaliação Interna sugere ao Conselho Pedagógico, aos Departamentos Curriculares, às Secções Disciplinares e às restantes estruturas de coordenação educativa e de supervisão pedagógica da ESCT que, partindo dos dados aqui apresentados, se faça uma reflexão conjunta e participada sobre a evolução dos resultados das aprendizagens dos alunos, com o objetivo de identificar e implementar metodologias e estratégias que contribuam para a melhoria contínua..

A Equipa de Avaliação Interna, propõe que, nessa reflexão, se tenha em consideração:

- as Aprendizagens Essenciais;
- o Perfil do Aluno à Saída da Escolaridade Obrigatória;
- o perfil profissional associado à qualificação;
- as medidas previstas no Decreto Lei nº 54/2018, de 6 de julho;
- as medidas previstas no Decreto Lei nº 55/2018, de 6 de julho;
- as disciplinas que apresentam elevado número de módulos em atraso;
- as disciplinas da componente tecnológica/técnica;
- as estratégias adotadas para garantir a conclusão do ensino secundário profissional até três anos após ingressar na oferta;
- o Plano Estratégico do Projeto de Autonomia e Flexibilidade Curricular;
- as medidas previstas no Plano de Ação para o Desenvolvimento Digital da ESCT;
- as medidas previstas no Plano 21 | 23 Escola+.


Sugere-se que, da análise dos resultados apresentados, resultem propostas de melhoria enquadradas nos diplomas legais e no Regulamento das Modalidades Especiais de Avaliação e Progressão Modular da ESCT para os cursos profissionais.

Escola Secundária de Caldas das Taipas

09 de janeiro de 2023

A Equipa de Avaliação Interna

ANEXOS

2022/25		 Escola Secundária de Caldas das Taipas									
CP - 10º Ano		Balço da progressão modular - Totais por disciplina (final do 1º Período)									
Situação dos módulos terminados			Terminados	Atrasados	10 - 13	14 - 16	17 - 20	Atrasados	Concluídos	% Atraso	% Conclusão
Disciplinas/Total módulos/Turmas											
Português	45	Totais	5	2	37	31	1	2	69	0	97%
Inglês	45	Totais	2	1	9	13	4	1	26	4%	96%
A.I.	30	Totais								0	
T.I.C.	20	Totais	5	2	36	31	5	2	72	3%	97%
E. Física	80	Totais	3			29	21		50		100%
Matemática	37	Totais	4		31	10	2		43		100%
Física e Química	28	Totais	5	9	40	21	8	9	69	12%	88%
Física	4	Totais	1	1	3	10	2	1	15	6%	94%
Biologia	5	Totais	2	5	9	10		5	19	21%	79%
Hist. da Cult. e das Artes	10	Totais	1	1	6	7	2	1	15	6%	94%
Psicologia	7	Totais	1	1	5	4		1	9	10%	90%
Sociologia	7	Totais	1		9	1			10		100%
Eletrónica, Autom. e Comp.	100	Totais	8	18	54	47	16	18	117	13%	87%
Multimédia	33	Totais	3	4	10	17	17	4	44	8%	92%
Ação Educativa	38	Totais	2	2	1	19		2	20	9%	91%
Termalismo	29	Totais	2	4	2	14	5	4	21	16%	84%
TOTAIS			45	50	252	264	83	50	599	8%	92%

	Superiores a 90%
	Entre 85% e 90%
	Menores de 85%

2. Aumentar a taxa global de sucesso escolar para níveis superiores à média nacional.
 - 2.1. Garantir *taxas globais de aprovação* no 10º ano superiores a 90%;
 - 2.1.1. Garantir *taxas globais de aprovação* no 10º ano superiores a 85% em

2022/25		Escola Secundária de Caldas das Taipas									
CP - 10º Ano		Balço da progressão modular (final do 1º Período - 10º Ano)									
Situação dos módulos Terminados		Terminados	Atrasados	10 - 13	14 - 16	17 - 20	Atrasados	Concluídos	%Atraso	%Conclusão	
Português	9 10P1	1	0	12	10	0	0	22	0%	100%	
Português	9 10P2-A	1	0	10	1	0	0	11	0%	100%	
Português	9 10P2-B	1	0	4	11	1	0	16	0%	100%	
Português	9 10P3-A	1	0	6	4	0	0	10	0%	100%	
Português	9 10P3-B	1	2	5	5	0	2	10	17%	83%	
Português	45 Totais	5	2	37	31	1	2	69	3%	97%	
Inglês	9 10P1	0	0	0	0	0	0	0	0%	0%	
Inglês	9 10P2-A	1	0	6	5	0	0	11	0%	100%	
Inglês	9 10P2-B	1	1	3	8	4	1	15	6%	94%	
Inglês	9 10P3-A	0	0	0	0	0	0	0	0%	0%	
Inglês	9 10P3-B	0	0	0	0	0	0	0	0%	0%	
Inglês	45 Totais	2	1	9	13	4	1	26	4%	96%	
A.I.	6 10P1	0	0	0	0	0	0	0	0%	0%	
A.I.	6 10P2-A	0	0	0	0	0	0	0	0%	0%	
A.I.	6 10P2-B	0	0	0	0	0	0	0	0%	0%	
A.I.	6 10P3-A	0	0	0	0	0	0	0	0%	0%	
A.I.	6 10P3-B	0	0	0	0	0	0	0	0%	0%	
A.I.	30 Totais	0	0	0	0	0	0	0	0%	0%	
T.I.C.	4 10P1	1	0	12	8	3	0	23	0%	100%	
T.I.C.	4 10P2-A	1	0	9	2	0	0	11	0%	100%	
T.I.C.	4 10P2-B	1	0	6	8	2	0	16	0%	100%	
T.I.C.	4 10P3-A	1	0	5	7	0	0	12	0%	100%	
T.I.C.	4 10P3-B	1	2	4	6	0	2	10	17%	83%	
T.I.C.	20 Totais	5	2	36	31	5	2	72	3%	97%	
E. Física	16 10P1	1	0	0	16	7	0	23	0%	100%	
E. Física	16 10P2-A	1	0	0	3	8	0	11	0%	100%	
E. Física	16 10P2-B	1	0	0	10	6	0	16	0%	100%	
E. Física	16 10P3-A	0	0	0	0	0	0	0	0%	0%	
E. Física	16 10P3-B	0	0	0	0	0	0	0	0%	0%	
E. Física	80 Totais	3	0	0	29	21	0	50	0%	100%	
Matemática	10 10P1	1	0	16	6	0	0	22	0%	100%	
Matemática	10 10P2-A	1	0	10	1	0	0	11	0%	100%	
Matemática	7 10P2-B	0	0	0	0	0	0	0	#DIV/0!	#DIV/0!	
Matemática	3 10P3-A	1	0	5	3	2	0	10	0%	100%	
Matemática	7 10P3-B	1	0	0	0	0	0	0	0%	0%	
Matemática	37 Totais	4	0	31	10	2	0	43	0%	100%	
Física e Química	9 10P1	2	7	27	8	2	7	37	16%	84%	
Física e Química	9 10P2-A	2	0	5	11	6	0	22	0%	100%	
Física e Química	10 10P3-B	1	2	8	2	0	2	10	17%	83%	
Física e Química	28 Totais	5	9	40	21	8	9	69	12%	88%	
Biologia	5 10P3-B	2	5	9	10	0	5	19	21%	79%	
Biologia	Totais	2	5	9	10	0	5	19	21%	79%	
Física	4 10P2-B	1	1	3	10	2	1	15	6%	94%	
Física	4 Totais	1	1	3	10	2	1	15	6%	94%	
História da Cultura e das Artes	10 10P2-B	1	1	6	7	2	1	15	6%	94%	
História da Cultura e das Artes	10 Totais	1	1	6	7	2	1	15	6%	94%	
Psicologia	7 10P3-A	1	1	5	4	0	1	9	10%	90%	
Psicologia	7 Totais	1	1	5	4	0	1	9	10%	90%	
Sociologia	7 10P3-A	1	0	9	1	0	0	10	0%	100%	
Sociologia	7 Totais	1	0	9	1	0	0	10	0%	100%	
Elettricidade e Eletrónica	14 10P1	3	13	16	24	16	13	56	19%	81%	
Tecnologias Aplicadas	8 10P1	1	1	8	13	0	1	21	5%	95%	
Sistemas Digitais	9 10P1	0	0	0	0	0	0	0	0%	0%	
Automação e Computadores	16 10P1										
Form. Contexto de Trabalho	2 10P1										
Prova de Aptidão Profissional	1 10P1										
Elettricidade e Eletrónica	14 10P2-A	3	4	21	8	0	4	29	12%	88%	
Tecnologias Aplicadas	8 10P2-A	1	0	9	2	0	0	11	0%	100%	
Sistemas Digitais	9 10P2-A	0	0	0	0	0	0	0	0%	0%	
Automação e Computadores	16 10P2-A										
Form. Contexto de Trabalho	2 10P2-A										
Prova de Aptidão Profissional	1 10P2-A										
Eletrónica, Autom. e Comp.	100 Totais	8	18	54	47	16	18	117	13%	87%	
Sistemas de Informação	5 10P2-B	1	2	6	1	7	2	14	13%	88%	
Design, Comunicação e Audio	11 10P2-B	1	1	0	6	9	1	15	6%	94%	
Técnicas de Multimédia	12 10P2-B	1	1	4	10	1	1	15	6%	94%	
Proj. Prod. Multimédia	3 10P2-B										
Form. Contexto de Trabalho	2 10P2-B										
Prova de Aptidão Profissional	10P2-B										
Multimédia	33 Totais	3	4	10	17	17	4	44	8%	92%	
Saúde Infantil	8 10P3-A	0	0	0	0	0	0	0	0%	0%	
Expressões	9 10P3-A	1	0	0	10	0	0	10	0%	100%	
Técnica Pedagógica	11 10P3-A	0	0	0	0	0	0	0	0%	0%	
Intervenção Educativa	8 10P3-A	1	2	1	9	0	2	10	17%	83%	
Form. Contexto de Trabalho	2 10P3-A										
Prova de Aptidão Profissional	10P3-A										
Ação Educativa	38 Totais	2	2	1	19	0	2	20	9%	91%	
Técnicas de Hidroterapia	10 10P3-B	1	2	2	7	2	2	11	15%	85%	
Téc. e Terap. de Ap. à Ativid. Termal	7 10P3-B	1	2	0	7	3	2	10	17%	83%	
Saúde e Termalismo	10 10P3-B	0	0	0	0	0	0	0	0%	0%	
Form. Contexto de Trabalho	2 10P3-B										
Prova de Aptidão Profissional	10P3-B										
Termalismo	29 Totais	2	4	2	14	5	4	21	16%	84%	
TOTAL	45	50	252	264	83	50	599	8%	92%		

2. Aumentar a taxa global de sucesso escolar para níveis superiores à média nacional.
- 2.1. Garantir *taxas globais de aprovação* no 10º ano superiores a 90%;
- 2.1.1. Garantir *taxas globais de aprovação* no 10º ano superiores a 85% em todos os cursos.

	Superiores a 90%
	Entre 85% e 90%
	Menores de 85%

Cf. cláusula 2ª, nº 2 do contrato de autonomia.

2022/2025 CP- 10º Ano		Escola Secundária de Caldas das Taipas									
		Resultados das avaliações do 1º Período (por turma/curso)									
Disciplinas / Turmas / Classificações	Nº mód.	Terminados	atrasados	10 - 13	14 - 16	17 - 20	Atrasados	Concl.	% atraso	% conclusão*	
Português	10P1	9	1	0	12	10	0	22	0%	100%	
Inglês	10P1	9	0	0	0	0	0	0			
A.I.	10P1	6	0	0	0	0	0	0			
T.I.C.	10P1	4	1	0	12	8	3	23	0%	100%	
E. Física	10P1	16	1	0	0	16	7	23	0%	100%	
Matemática	10P1	10	1	0	16	6	0	22	0%	100%	
Física e Química	10P1	9	2	7	27	8	2	37	16%	84%	
Eletricidade e Eletrónica	10P1	14	3	13	16	24	16	56	19%	81%	
Tecnologias Aplicadas	10P1	8	1	1	8	13	0	21	5%	95%	
Sistemas Digitais	10P1	9	0	0	0	0	0	0			
Automação e Computadores	10P1	16	0	0	0	0	0	0			
Form. Contexto de Trabalho	10P1	2	0	0	0	0	0	0			
Prova de Aptidão Profissional	10P1	1	0	0	0	0	0	0			
Português	10P2-A	9	1	0	10	1	0	11	0%	100%	
Inglês	10P2-A	9	1	0	6	5	0	11	0%	100%	
A.I.	10P2-A	6	0	0	0	0	0	0			
T.I.C.	10P2-A	4	1	0	9	2	0	11	0%	100%	
E. Física	10P2-A	16	1	0	0	3	8	11	0%	100%	
Matemática	10P2-A	10	1	0	10	1	0	11	0%	100%	
Física e Química	10P2-A	9	2	0	5	11	6	22	0%	100%	
Eletricidade e Eletrónica	10P2-A	14	3	4	21	8	0	29	12%	88%	
Tecnologias Aplicadas	10P2-A	8	1	0	9	2	0	11	0%	100%	
Sistemas Digitais	10P2-A	9	0	0	0	0	0	0			
Automação e Computadores	10P2-A	16	0	0	0	0	0	0			
Form. Contexto de Trabalho	10P2-A	2	0	0	0	0	0	0			
Prova de Aptidão Profissional	10P2-A	1	0	0	0	0	0	0			
Eletrónica, Autom. e Comp.	Totais	226	21	25	161	118	42	25	7%	93%	
Português	10P2-B	9	1	0	4	11	1	16	0%	100%	
Inglês	10P2-B	9	1	1	3	8	4	15	6%	94%	
A.I.	10P2-B	6	0	0	0	0	0	0			
T.I.C.	10P2-B	4	1	0	6	8	2	16	0%	100%	
E. Física	10P2-B	16	1	0	0	10	6	16	0%	100%	
Matemática	10P2-B	7	0	0	0	0	0	0			
Física	10P2-B	4	1	1	3	10	2	15	6%	94%	
História da Cultura e das Artes	10P2-B	10	1	1	6	7	2	15	6%	94%	
Sistemas de Informação	10P2-B	5	1	2	6	1	7	14	13%	88%	
Design, Comunicação e Audio	10P2-B	11	1	1	0	6	9	15	6%	94%	
Técnicas de Multimédia	10P2-B	12	1	1	4	10	1	15	6%	94%	
Proj. Prod. Multimédia	10P2-B	3	0	0	0	0	0	0			
Form. Contexto de Trabalho	10P2-B	2	0	0	0	0	0	0			
Prova de Aptidão Profissional	10P2-B	0	0	0	0	0	0	0			
Multimédia	Totais	98	9	7	32	71	34	7	5%	95%	
Português	10P3-A	9	1	0	6	4	0	10	0%	100%	
Inglês	10P3-A	9	0	0	0	0	0	0			
A.I.	10P3-A	6	0	0	0	0	0	0			
T.I.C.	10P3-A	4	1	0	5	7	0	12	0%	100%	
E. Física	10P3-A	16	0	0	0	0	0	0			
Matemática	10P3-A	3	1	0	5	3	2	10	0%	100%	
Psicologia	10P3-A	7	1	1	5	4	0	9	10%	90%	
Sociologia	10P3-A	7	1	0	9	1	0	10	0%	100%	
Saúde Infantil	10P3-A	8	0	0	0	0	0	0			
Expressões	10P3-A	9	1	0	0	10	0	10	0%	100%	
Técnica Pedagógica	10P3-A	11	0	0	0	0	0	0			
Intervenção Educativa	10P3-A	8	1	2	1	9	0	10	17%	83%	
Form. Contexto de Trabalho	10P3-A	2									
Prova de Aptidão Profissional	10P3-A										
Ação Educativa	Totais	99	7	3	31	38	2	3	4%	96%	
Português	10P3-B	9	1	2	5	5	0	10	17%	83%	
Inglês	10P3-B	9	0	0	0	0	0	0			
A.I.	10P3-B	6	0	0	0	0	0	0			
T.I.C.	10P3-B	4	1	2	4	6	0	10	17%	83%	
E. Física	10P3-B	16	0	0	0	0	0	0			
Matemática	10P3-B	7	1	0	0	0	0	0			
Biologia	10P3-B	5	2	5	9	10	0	19	21%	79%	
Física e Química	10P3-B	10	1	2	8	2	0	10	17%	83%	
Técnicas de Hidroterapia	10P3-B	10	1	2	2	7	2	11	15%	85%	
Téc. e Terap. de Ap. à Ativid. Termal	10P3-B	7	1	2	0	7	3	10	17%	83%	
Saúde e Termalismo	10P3-B	10	0	0	0	0	0	0			
Form. Contexto de Trabalho	10P3-B	2									
Prova de Aptidão Profissional	10P3-B										
Termalismo		95	8	15	28	37	5	15	18%	82%	
Total		518	45	50	252	264	83	50	8%	92%	


	Superiores a 90%
	Entre 85% e 90%
	Menores de 85%

2021/24 EFP- CP - 11º Ano		Escola Secundária de Caldas das Taipas																		Variação*
		Balanço da progressão modular (final do ano transato -10.º ano)										Balanço da progressão modular -11º ano (final do 1.º período)								
Disciplinas/Turmas/Classificações		Termin.	Atrasados	10 - 13	14 - 16	17 - 20	Atrasados	Concluídos	%Atraso	%Conclusão	Termin.	Atrasados	10 - 13	14 - 16	17 - 20	Atrasados	Concluídos	%Atraso	%Conclusão	
Português	36 Totais	12	5	133	46	1	5	180	3%	97%	14	6	153	53	3	6	209	3%	97%	→
Inglês	36 Totais	12	15	101	49	19	15	169	8%	92%	16	15	127	63	23	15	213	7%	93%	→
T.I.C	16 Totais	16	9	67	47	0	9	114	7%	93%	16	10	107	85	35	10	227	4%	96%	→
A.I.	24 Totais	8	13	107	81	28	13	216	6%	94%	8	6	67	45	0	6	112	5%	95%	→
E. Física	64 Totais	20	10	116	144	37	10	297	3%	97%	22	9	117	161	42	9	320	3%	97%	→
Matemática	30 Totais	11	10	101	44	13	10	158	6%	94%	14	9	129	49	16	9	194	4%	96%	→
Física e Química	9 Totais	4	7	51	15	1	7	67	9%	91%	5	2	61	22	1	2	84	2%	98%	↑
Economia	8 Totais	3	1	11	17	1	1	29	3%	97%	5	5	18	20	2	5	40	11%	89%	↓
Física	4 Totais	4	0	40	12	0	0	52	0%	100%	4	0	40	12	0	0	52	0%	100%	→
Psicologia	7 Totais	4	0	39	25	1	0	65	0%	100%	5	5	29	57	0	5	86	5%	95%	↓
Sociologia	7 Totais	4	6	21	49	0	6	70	8%	92%	5	8	45	39	1	8	85	9%	91%	→
Hist. da Cult. e das Artes	10 Totais	5	7	37	31	1	7	69	9%	91%	6	1	42	34	1	1	77	1%	99%	↑
Ação Educativa	36 Totais	12	19	146	96	70	19	312	6%	94%	15	33	100	84	49	33	233	12%	88%	↓
Eletrónica, Aut e Comp	50 Totais	18	3	113	38	6	3	157	2%	98%	20	7	196	125	86	7	407	2%	98%	→
Técnico Comercial	34 Totais	15	0	16	50	64	0	130	0%	100%	17	3	112	42	8	3	162	2%	98%	→
Multimédia	36 Totais	10	41	84	62	41	41	187	18%	82%	12	2	29	59	66	2	154	1%	99%	↑
TOTAL		158	146	1183	806	283	146	2272	6%	94%	184	121	1372	950	333	121	2655	4%	96%	→

* Variações superiores a 5% em relação ao período transato.

	Superiores a 93%
	Entre 88% e 93%
	Menores de 88%

2. Aumentar a taxa global de sucesso escolar para níveis superiores à média nacional.
- 2.2. Garantir *taxas globais de aprovação* no 11º ano superiores a 93%;
- 2.2.1. Garantir *taxas globais de aprovação* no 11º ano superiores a 88% em todos os cursos.

2021/24 CP - 11º Ano		 Escola Secundária de Caldas das Taipas Balanço da progressão modular/UFCD (final do 1.º período - 11º Ano)										
Disciplinas	Total mód.	Turma	Termin.	Atrasados	10 - 13	14 - 16	17 - 20	Atrasados	Concluídos	% Atraso	% Conclusão	
Português	9	11P1	4	0	51	20	1	0	72	0%	100%	
Português	9	11P2-A	3	2	24	4	0	2	28	7%	93%	
Português	9	11P2-B	3	0	26	12	1	0	39	0%	100%	
Português	9	11P3	4	4	52	17	1	4	70	5%	95%	
Português	36	Totais	14	6	153	53	3	6	209	3%	97%	
Inglês	9	11P1	4	2	35	18	13	2	66	3%	97%	
Inglês	9	11P2-A	4	2	31	5	1	2	37	5%	95%	
Inglês	9	11P2-B	4	2	29	16	5	2	50	4%	96%	
Inglês	9	11P3	4	9	32	24	4	9	60	13%	87%	
Inglês	36	Totais	16	15	127	63	23	15	213	7%	93%	
T.I.C	4	11P1	4	0	39	12	21	0	72	0%	100%	
T.I.C	4	11P2-A	4	0	29	9	2	0	40	0%	100%	
T.I.C	4	11P2-B	4	0	24	24	4	0	52	0%	100%	
T.I.C	4	11P3	4	10	15	40	8	10	63	14%	86%	
T.I.C	16	Totais	16	10	107	85	35	10	227	4%	96%	
A.I.	6	11P1	2	0	26	8	0	0	34	0%	100%	
A.I.	6	11P2-A	2	1	9	10	0	1	19	5%	95%	
A.I.	6	11P2-B	2	0	11	15	0	0	26	0%	100%	
A.I.	6	11P3	2	5	21	12	0	5	33	13%	87%	
A.I.	24	Totais	8	6	67	45	0	6	112	5%	95%	
E. Física	16	11P1	6	1	47	39	15	1	101	1%	99%	
E. Física	16	11P2-A	5	0	24	16	10	0	50	0%	100%	
E. Física	16	11P2-B	5	0	26	31	8	0	65	0%	100%	
E. Física	16	11P3	6	8	20	75	9	8	104	7%	93%	
E. Física	64	Totais	22	9	117	161	42	9	320	3%	97%	
Matemática	10	11P1	4	2	40	21	8	2	69	3%	97%	
Matemática	10	11P2-A	4	0	23	8	5	0	36	0%	100%	
Matemática	3	11P2-B	3	0	32	7	0	0	39	0%	100%	
Matemática	7	11P3	3	7	34	13	3	7	50	12%	88%	
Matemática	30	Totais	14	9	129	49	16	9	194	4%	96%	
Física e Química	9	11P1	5	2	61	22	1	2	84	2%	98%	
Física e Química	9	Totais	5	2	61	22	1	2	84	0,02326	98%	
Economia	8	11P2-A	5	5	18	20	2	5	40	11%	89%	
Economia	8	Totais	5	5	18	20	2	5	40	11%	89%	
Física	4	11P2-B	4	0	40	12	0	0	52	0%	100%	
Física	4	Totais	4	0	40	12	0	0	52	0%	100%	
Psicologia	7	11P3	5	5	29	57	0	5	86	5%	95%	
Psicologia	7	Totais	5	5	29	57	0	5	86	5%	95%	
Sociologia	7	11P3	5	8	45	39	1	8	85	9%	91%	
Sociologia	7	Totais	5	8	45	39	1	8	85	9%	91%	
História da Cultura e das Artes	10	11P2-B	6	1	42	34	1	1	77	1%	99%	
História da Cult. e das Artes	10	Totais	6	1	42	34	1	1	77	1%	99%	
Eletricidade e Eletrónica	14	11P1	7	4	85	57	43	4	185	2%	98%	
Tecnologias Aplicadas	8	11P1	4	3	29	20	18	3	67	4%	96%	
Sistemas Digitais	9	11P1	6	0	50	30	22	0	102	0%	100%	
Automação e Computadores	16	11P1	3	0	32	18	3	0	53	0%	100%	
Form. Contexto de Trabalho	2	11P1		0	0	0	0	0	0			
Prova de Aptidão Profissional	1	11P1										
Eletrónica, Autom. e Comp.	50	Totais	20	7	196	125	86	7	407	2%	98%	
Comercializar e Vender	10	11P2-A	6	1	33	24	2	1	59	2%	98%	
Organizar e Gerir a Empresa	10	11P2-A	6	1	44	12	3	1	59	2%	98%	
Comunicar no Ponto de Venda	8	11P2-A	4	1	32	3	0	1	35	3%	97%	
Comunicar em Inglês	2	11P2-A	1	0	3	3	3	0	9	0%	100%	
Comunicar em Espanhol	1	11P2-A										
Form. Contexto de Trabalho	2	11P2-A										
Prova de Aptidão Profissional	1	11P2-A										
Técnico Comercial	34	Totais	17	3	112	42	8	3	162	2%	98%	
Sistemas de Informação	10	11P2-B	3	2	17	16	4	2	37	5%	95%	
Design, Comunicação e Audio	9	11P2-B	4	0	0	11	41	0	52	0%	100%	
Técnicas de Multimédia	10	11P2-B	5	0	12	32	21	0	65	0%	100%	
Proj. Prod. Multimédia	4	11P2-B	0	0	0	0	0	0	0			
Form. Contexto de Trabalho	2	11P2-B	0	0	0	0	0	0	0			
Prova de Aptidão Profissional	1	11P2-B										
Multimédia	36	Totais	12	2	29	59	66	2	154	1%	99%	
Saúde Infantil	8	11P3	3	7	35	15	0	7	50	12%	88%	
Expressões	9	11P3	4	7	31	32	1	7	64	10%	90%	
Técnica Pedagógica	11	11P3	4	9	22	16	22	9	60	13%	87%	
Intervenção Educativa	8	11P3	4	10	12	21	26	10	59	14%	86%	
Form. Contexto de Trabalho	2	11P3	0	0	0	0	0	0	0			
Prova de Aptidão Profissional	1	11P3										
Ação Educativa	39	Totais	15	33	100	84	49	33	233	12%	88%	
				184	121	1372	950	333	121	4%	96%	

2. Aumentar a taxa global de sucesso escolar para níveis superiores à média nacional.
- 2.2. Garantir *taxas globais de aprovação* no 11º ano superiores a 93%.
- 2.2.1. Garantir *taxas globais de aprovação* no 11º ano superiores a 88% em todos os cursos.

	Superiores a 93%
	Entre 88% e 93%
	Menores de 88%

2021/2024 CP- 11º Ano		Escola Secundária de Caldas das Taipas Resultados das avaliações do 1º Período (por turma/curso)									
Disciplinas / Turmas / Classificações	Nº mód.	Terminados	Atrasados	10 - 13	14 - 16	17 - 20	Atrasados	Concluídos	% Atraso	% Conclusão*	
Português	11P1	9	4	0	51	20	1	0	72	0%	100%
Inglês	11P1	9	4	2	35	18	13	2	66	3%	97%
T.I.C	11P1	4	4	0	39	12	21	0	72	0%	100%
A.I.	11P1	6	2	0	26	8	0	0	34	0%	100%
E. Física	11P1	16	6	1	47	39	15	1	101	1%	99%
Matemática	11P1	10	4	2	40	21	8	2	69	3%	97%
Física e Química	11P1	9	5	2	61	22	1	2	84	2%	98%
Eletricidade e Eletrónica	11P1	14	7	4	85	57	43	4	185	2%	98%
Tecnologias Aplicadas	11P1	8	4	3	29	20	18	3	67	4%	96%
Sistemas Digitais	11P1	9	6	0	50	30	22	0	102	0%	100%
Automação e Computadores	11P1	16	3	0	32	18	3	0	53	0%	100%
Form. Contexto de Trabalho	11P1	2	0	0	0	0	0	0	0		
Prova de Aptidão Profissional	11P1	1									
Eletrónica, Autom. e Comp.	Totais	113	49	14	495	265	145	14	905	2%	98%
Português	11P2-A	9	3	2	24	4	0	2	28	7%	93%
Inglês	11P2-A	9	4	2	31	5	1	2	37	5%	95%
T.I.C	11P2-A	4	4	0	29	9	2	0	40	0%	100%
A.I.	11P2-A	6	2	1	9	10	0	1	19	5%	95%
E. Física	11P2-A	16	5	0	24	16	10	0	50	0%	100%
Matemática	11P2-A	10	4	0	23	8	5	0	36	0%	100%
Economia	11P2-A	8	5	5	18	20	2	5	40	11%	89%
Comercializar e Vender	11P2-A	10	6	1	33	24	2	1	59	2%	98%
Organizar e Gerir a Empresa	11P2-A	10	6	1	44	12	3	1	59	2%	98%
Comunicar no Ponto de Venda	11P2-A	8	4	1	32	3	0	1	35	3%	97%
Comunicar em Inglês	11P2-A	2	1	0	3	3	3	0	9	0%	100%
Comunicar em Espanhol	11P2-A	1	0	0	0	0	0	0			
Form. Contexto de Trabalho	11P2-A	2	0	0	0	0	0	0	0		
Prova de Aptidão Profissional	11P2-A	1	0	0	0	0	0	0			
Técnico Comercial	Totais	96	44	13	270	114	28	13	412	3%	97%
Português	11P2-B	9	3	0	26	12	1	0	39	0%	100%
Inglês	11P2-B	9	4	2	29	16	5	2	50	4%	96%
T.I.C	11P2-B	4	4	0	24	24	4	0	52	0%	100%
A.I.	11P2-B	6	2	0	11	15	0	0	26	0%	100%
E. Física	11P2-B	16	5	0	26	31	8	0	65	0%	100%
Matemática	11P2-B	7	3	0	32	7	0	0	39	0%	100%
Física	11P2-B	4	4	0	40	12	0	0	52	0%	100%
História da Cultura e das Artes	11P2-B	10	6	1	42	34	1	1	77	1%	99%
Sistemas de Informação	11P2-B	10	3	2	17	16	4	2	37	5%	95%
Design, Comunicação e Audio	11P2-B	9	4	0	0	11	41	0	52	0%	100%
Técnicas de Multimédia	11P2-B	10	5	0	12	32	21	0	65	0%	100%
Proj. Prod. Multimédia	11P2-B	4	0	0	0	0	0	0	0		
Form. Contexto de Trabalho	11P2-B	0	0	0	0	0	0	0	0		
Prova de Aptidão Profissional	11P2-B	0	0	0	0	0	0	0	0		
Multimédia	Totais	98	43	5	259	210	85	5	554	1%	99%
Português	11P3	9	4	4	52	17	1	4	70	5%	95%
Inglês	11P3	9	4	9	32	24	4	9	60	13%	87%
T.I.C	11P3	4	4	10	15	40	8	10	63	14%	86%
A.I.	11P3	6	2	5	21	12	0	5	33	13%	87%
E. Física	11P3	16	6	8	20	75	9	8	104	7%	93%
Matemática	11P3	7	3	7	34	13	3	7	50	12%	88%
Psicologia	11P3	7	5	5	29	57	0	5	86	5%	95%
Sociologia	11P3	7	5	8	45	39	1	8	85	9%	91%
Saúde Infantil	11P3	8	3	7	35	15	0	7	50	12%	88%
Expressões	11P3	9	4	7	31	32	1	7	64	10%	90%
Técnica Pedagógica	11P3	11	4	9	22	16	22	9	60	13%	87%
Intervenção Educativa	11P3	8	4	10	12	21	26	10	59	14%	86%
Form. Contexto de Trabalho	11P3	2	0	0	0	0	0	0	0		
Prova de Aptidão Profissional	11P3	1	0	0	0	0	0	0	0		
Ação Educativa	Totais	104	48	89	348	361	75	89	784	10%	90%
			184	121	1372	950	333	121	2655	4%	96%

	Superiores a 90%
	Entre 85% e 90%
	Menores de 85%

2020/23 CP - 12º Ano	ESCT ESCOLA SECUNDÁRIA DE CALDAS DAS TAIPAS																				Variação*
	Balanço da progressão modular - 11.º ano (final do ano letivo transato)											Balanço da progressão modular - 12.º ano (final do 1º período)									
Disciplinas/Turmas/Classificações	Mód./UFCD	.	Term.	Atrasados	10 - 13	14 - 16	17 - 20	Atrasados	Concluídos	% Atraso	% Conclusão	Term.	Atrasados	10 - 13	14 - 16	17 - 20	Atrasados	Concluídos	% Atraso	% Conclusão	
Português	45	Totais	30	31	317	165	5	31	487	6%	94%	35	24	342	188	5	24	535	4%	96%	→
Inglês	45	Totais	30	29	274	158	54	29	486	6%	94%	35	16	290	187	59	16	536	3%	97%	→
A.I.	30	Totais	20	7	166	154	19	7	339	2%	98%	23	3	175	162	20	3	357	1%	99%	→
T.I.C	20	Totais	20	2	149	140	69	2	358	1%	99%	20	0	128	135	69	0	332	0%	100%	→
E. Física	80	Totais	50	52	93	460	246	52	799	6%	94%	58	46	112	465	311	46	888	5%	95%	→
Matemática	33	Totais	25	21	309	83	27	21	419	5%	95%	29	15	339	99	31	15	469	3%	97%	→
Física e Química	19	Totais	19	3	285	101	10	3	396	1%	99%	19	0	274	101	10	0	385	0%	100%	→
Economia	8	Totais	8	0	39	35	14	0	88	0%	100%	8	0	39	35	14	0	88	0%	100%	→
Física	4	Totais	4	7	52	20	1	7	73	9%	91%	4	7	52	20	1	7	73	9%	91%	→
Biologia	5	Totais	5	0	77	11	1	0	89	0%	100%	5	0	68	11	1	0	80	0%	100%	→
História da Cultura e das Artes	10	Totais	10	24	103	70	3	24	176	12%	88%	10	0	106	70	3	0	179	0%	100%	↑
Psicologia	7	Totais	7	0	18	57	7	0	82	0%	100%	7	0	11	52	7	0	70	0%	100%	→
Sociologia	7	Totais	10	0	23	49	7	0	79	0%	100%	7	0	17	46	7	0	70	0%	100%	→
Eletrónica, Aut e Comp	50	Totais	38	22	409	392	231	22	1032	2%	98%	43	23	406	376	220	23	1002	2%	98%	→
Técnico Comercial	40	Totais	24	0	135	119	49	0	303	0%	100%	26	1	127	124	53	1	304	0%	100%	→
Ação Educativa	45	Totais	26	1	62	152	73	1	287	0%	100%	31	2	51	157	70	2	278	1%	99%	→
Multimédia	32	Totais	22	40	111	142	147	40	400	9%	91%	25	5	133	164	160	5	457	20%	99%	↑
Termalismo	30	Totais	21	40	111	142	147	40	400	9%	91%	23	4	89	195	80	4	364	14%	99%	↑
TOTAL			366	241	2720	2488	1037	239	6245	4%	96%	408	146	2759	2587	1121	146	6467	2,2%	97,8%	→

* Variações superiores a 5% em relação aos resultados no final do ano letivo transato.

Superiores a 85%
 Entre 75% e 85%
 Menores de 75%

2. Aumentar a taxa global de sucesso escolar para níveis superiores à média nacional.
- 2.3. Garantir *taxas globais de aprovação* no 12º ano superiores a 75%;
- 2.3.2. Garantir *taxas globais de conclusão dos cursos qualificantes* superior a 85%.

2020/23		Escola Secundária de Caldas das Taipas									
CP - 12º Ano		Balço da progressão modular (final do 1º Período)									
Disciplinas/Turmas/Classificações		Term.	Atrasados	10 - 13	14 - 16	17 - 20	Atrasados	Concluídos	%Atraso	% Conclusão	
Português	9 12P1	7	8	102	64	1	8	167	5%	95%	
Português	9 12P2-A	7	0	62	21	0	0	83	0%	100%	
Português	9 12P2-B	7	0	59	11	0	0	70	0%	100%	
Português	9 12P3	7	15	73	30	1	15	104	13%	87%	
Português	9 12P4	7	1	46	62	3	1	111	1%	99%	
Português	45 Totais	35	24	342	188	5	24	535	4%	96%	
Inglês	9 12P1	7	1	77	75	22	1	174	1%	99%	
Inglês	9 12P2-A	7	0	40	34	8	0	82	0%	100%	
Inglês	9 12P2-B	7	1	59	10	0	1	69	1%	99%	
Inglês	9 12P3	7	13	57	40	3	13	100	12%	88%	
Inglês	9 12P4	7	1	57	28	26	1	111	1%	99%	
Inglês	45 Totais	35	16	290	187	59	16	536	3%	97%	
T.I.C	4 12P1	4	0	18	57	25	0	100	0%	100%	
T.I.C	4 12P2-A	4	0	37	11	0	0	48	0%	100%	
T.I.C	4 12P2-B	4	0	25	11	4	0	40	0%	100%	
T.I.C	4 12P3	4	0	25	25	30	0	80	0%	100%	
T.I.C	4 12P4	4	0	23	31	10	0	64	0%	100%	
T.I.C.	20 Totais	20	0	128	135	69	0	332	0%	100%	
A.I.	6 12P1	4	0	42	49	9	0	100	0%	100%	
A.I.	6 12P2-A	5	0	39	18	2	0	59	0%	100%	
A.I.	6 12P2-B	5	0	27	20	0	0	47	0%	100%	
A.I.	6 12P3	5	3	36	42	9	3	87	3%	97%	
A.I.	6 12P4	4	0	31	33	0	0	64	0%	100%	
A.I.	30 Totais	23	3	175	162	20	3	357	1%	99%	
E. Física	16 12P1	12	15	15	144	126	15	285	5%	95%	
E. Física	16 12P2-A	11	0	8	81	31	0	120	0%	100%	
E. Física	16 12P2-B	11	1	21	53	35	1	109	1%	99%	
E. Física	16 12P3	12	27	43	104	38	27	185	13%	87%	
E. Física	16 12P4	12	3	25	83	81	3	189	2%	98%	
E. Física	80 Totais	58	46	112	465	311	46	888	5%	95%	
Matemática	10 12P1	7	9	110	36	20	9	166	5%	95%	
Matemática	10 12P2-A	7	0	60	15	0	0	75	0%	100%	
Matemática	3 12P2-B	3	0	19	8	3	0	30	0%	100%	
Matemática	3 12P3	6	5	82	15	6	5	103	5%	95%	
Matemática	7 12P4	6	1	68	25	2	1	95	1%	99%	
Matemática	33 Totais	29	15	339	99	31	15	469	3%	97%	
Física e Química	9 12P1	9	0	149	68	8	0	225	0%	100%	
Física e Química	10 12P4-B	10	0	125	33	2	0	160	0%	100%	
Física e Química	19 Totais	19	0	274	101	10	0	385	0%	100%	
Economia	8 12P2	8	0	39	35	14	0	88	0%	100%	
Economia	8 Totais	8	0	39	35	14	0	88	0%	100%	
Física	4 12P3	4	7	52	20	1	7	73	9%	91%	
Física	4 Totais	4	7	52	20	1	7	73	9%	91%	
Biologia	5 12P4-B	5	0	68	11	1	0	80	0%	100%	
Biologia	5 Totais	5	0	68	11	1	0	80	0%	100%	
Hist. da Cultura e das Artes	10 12P3	10	0	106	70	3	0	179	0%	100%	
Hist. da Cult. e das Artes	10 Totais	10	0	106	70	3	0	179	0,0%	100%	
Psicologia	7 12P4-A	7	0	11	52	7	0	70	0%	100%	
Psicologia	7 Totais	7	0	11	52	7	0	70	0%	100%	
Sociologia	7 12P4-A	7	0	17	46	7	0	70	0%	100%	
Sociologia	7 Totais	7	0	17	46	7	0	70	0%	100%	
Eletricidade e Eletrónica	14 12P1	14	7	155	122	66	7	343	2%	98%	
Tecnologias Aplicadas	8 12P1	6	4	51	60	35	4	146	3%	97%	
Sistemas Digitais	9 12P1	9	4	61	90	70	4	221	2%	98%	
Automação e Computadores	16 12P1	11	7	136	99	33	7	268	3%	97%	
Form. Contexto de Trabalho	2 12P1	2	1	3	5	16	1	24	4%	96%	
Prova de Aptidão Profissional	1 12P1	1	0	0	0	0	0	0			
Eletrónica, Aut e Comp	50 Totais	43	23	406	376	220	23	1002	2%	98%	
Comercializar e Vender	14 12P2-A	8	0	37	36	23	0	96	0%	100%	
Organizar e Gerir a Empresa	12 12P2-A	9	0	53	46	4	0	103	0%	100%	
Comunicar no Ponto de Venda	8 12P2-A	6	0	35	34	3	0	72	0%	100%	
Comunicar em Espanhol	3 12P2-A	2	0	2	7	13	0	22	0%	100%	
Form. Contexto de Trabalho	2 12P2-A	1	1	0	1	10	1	11	8%	92%	
Prova de Aptidão Profissional	1 12P2-A	1	0	0	0	0	0	0	#DIV/0!	#DIV/0!	
Técnico Comercial	40 Totais	26	1	127	124	53	1	304	0%	100%	
Saúde Infantil	9 12P2-B	9	0	23	47	0	0	70	0%	100%	
Expressões	12 12P2-B	7	0	11	46	3	0	60	0%	100%	
Técnica Pedagógica	12 12P2-B	8	1	10	38	31	1	79	1%	99%	
Intervenção Educativa	9 12P2-B	6	0	7	23	30	0	60	0%	100%	
Form. Contexto de Trabalho	2 12P2-B	1	1	0	3	6	1	9	10%	90%	
Prova de Aptidão Profissional	1 12P2-B	0	0	0	0	0	0	0			
Ação Educativa	45 Totais	31	2	51	157	70	2	278	1%	99%	
Sistemas de Informação	5 12P3	5	1	50	27	12	1	89	1%	99%	
Design, Comunicação e Audio	9 12P3	9	1	17	74	74	1	165	1%	99%	
Técnicas de Multimédia	12 12P3	9	0	61	52	60	0	173	0%	100%	
Proj. Prod. Multimédia	3 12P3	1	1	4	9	2	1	15	6%	94%	
Form. Contexto de Trabalho	2 12P3	1	2	1	2	12	2	15	12%	88%	
Prova de Aptidão Profissional	1 12P3	1	0	0	0	0	0	0			
Multimédia	32 Totais	25	5	133	164	160	5	457	20%	99%	
Téc. Hidroterapia	10 12P4	7	1	27	69	15	1	111	1%	99%	
T.T.A.A.T.	7 12P4	7	0	31	62	19	0	112	0%	100%	
Saúde e Termalismo	10 12P4	8	1	30	60	37	1	127	1%	99%	
Form. Contexto de Trabalho	2 12P4	1	2	1	4	9	2	14	13%	88%	
Prova de Aptidão Profissional	1 12P4	1	0	0	0	0	0	0			
Termalismo	30 Totais	23	4	89	195	80	4	364	14%	99%	
TOTAL	408	146	2759	2587	1121	146	6467	2,2%	97,8%		

Superiores a 85%

Entre 75% e 85%

Menores de 75%

2020/2023 CP- 12º Ano		Escola Secundária de Caldas das Taipas										
		Resultados das avaliações do 1º Período (por turma/curso)										
Disciplinas / Turmas / Classificações	Nº mód.	Terminados	Atrasados	10 - 13	14 - 16	17 - 20	Atrasados	Concluídos	% Atraso	% Conclusão*		
Português	12P1	9	7	8	102	64	1	8	167	5%	95%	
Inglês	12P1	9	7	1	77	75	22	1	174	1%	99%	
T.I.C	12P1	4	4	0	18	57	25	0	100	0%	100%	
A.I.	12P1	6	4	0	42	49	9	0	100	0%	100%	
E. Física	12P1	16	12	15	15	144	126	15	285	5%	95%	
Matemática	12P1	10	7	9	110	36	20	9	166	5%	95%	
Física e Química	12P1	9	9	0	149	68	8	0	225	0%	100%	
Eletricidade e Eletrónica	12P1	14	14	7	155	122	66	7	343	2%	98%	
Tecnologias Aplicadas	12P1	8	6	4	51	60	35	4	146	3%	97%	
Sistemas Digitais	12P1	9	9	4	61	90	70	4	221	2%	98%	
Automação e Computadores	12P1	16	11	7	136	99	33	7	268	3%	97%	
Form. Contexto de Trabalho	12P1	2	2	1	3	5	16	1	24	4%	96%	
Prova de Aptidão Profissional	12P1	1	1	0	0	0	0	0	0			
Eletrónica, Aut e Comp	Totais	113	93	56	919	869	431	56	2219	2%	98%	
Português	12P2-A	9	7	0	62	21	0	0	83	0%	100%	
Inglês	12P2-A	9	7	0	40	34	8	0	82	0%	100%	
T.I.C	12P2-A	4	4	0	37	11	0	0	48	0%	100%	
A.I.	12P2-A	6	5	0	39	18	2	0	59	0%	100%	
E. Física	12P2-A	16	11	0	8	81	31	0	120	0%	100%	
Matemática	12P2-A	10	7	0	60	15	0	0	75	0%	100%	
Economia	12P2-A	8	8	0	39	35	14	0	88	0%	100%	
Comercializar e Vender	12P2-A	14	8	0	37	36	23	0	96	0%	100%	
Organizar e Gerir a Empresa	12P2-A	12	9	0	53	46	4	0	103	0%	100%	
Comunicar no Ponto de Venda	12P2-A	8	6	0	35	34	3	0	72	0%	100%	
Comunicar em Espanhol	12P2-A	3	2	0	2	7	13	0	22	0%	100%	
Form. Contexto de Trabalho	12P2-A	2	1	1	0	1	10	1	11	8%	92%	
Prova de Aptidão Profissional	12P2-A	1	0	0	0	0	0	0	0			
Técnico Comercial	Totais	102	75	1	412	339	108	1	859	0%	100%	
Português	12P2-B	9	7	15	73	30	1	15	104	13%	87%	
Inglês	12P2-B	9	7	13	57	40	3	13	100	12%	88%	
T.I.C	12P2-B	4	4	0	25	25	30	0	80	0%	100%	
A.I.	12P2-B	6	5	3	36	42	9	3	87	3%	97%	
E. Física	12P2-B	16	12	27	43	104	38	27	185	13%	87%	
Matemática	12P2-B	3	6	5	82	15	6	5	103	5%	95%	
Psicologia	12P2-B	7	7	0	11	52	7	0	70	0%	100%	
Sociologia	12P2-B	7	7	0	17	46	7	0	70	0%	100%	
Saúde Infantil	12P2-B	9	9	0	23	47	0	0	70	0%	100%	
Expressões	12P2-B	12	7	0	11	46	3	0	60	0%	100%	
Intervenção Educativa	12P2-B	9	6	0	7	23	30	0	60	0%	100%	
Técnica Pedagógica	12P2-B	12	8	1	10	38	31	1	79	1%	99%	
Form. Contexto de Trabalho	12P2-B	2	1	1	0	3	6	1	9	10%	90%	
Prova de Aptidão Profissional	12P2-B	1	0	0	0	0	0	0	0			
Ação Educativa	Totais	106	86	65	395	511	171	65	1077	6%	94%	
Português	12P3	9	7	0	59	11	0	0	70	0%	100%	
Inglês	12P3	9	7	1	59	10	0	1	69	1%	99%	
T.I.C	12P3	4	4	0	25	11	4	0	40	0%	100%	
A.I.	12P3	6	5	0	27	20	0	0	47	0%	100%	
E. Física	12P3	16	11	1	21	53	35	1	109	1%	99%	
Matemática	12P3	3	3	0	19	8	3	0	30	0%	100%	
Física	12P3	4	4	7	52	20	1	7	73	9%	91%	
Hist. da Cultura e das Artes	12P3	10	10	0	106	70	3	0	179	0%	100%	
Sistemas de Informação	12P3	5	5	1	50	27	12	1	89	1%	99%	
Design, Comunicação e Audio	12P3	9	9	1	17	74	74	1	165	1%	99%	
Técnicas de Multimédia	12P3	12	9	0	61	52	60	0	173	0%	100%	
Proj. Prod. Multimédia	12P3	3	1	1	4	9	2	1	15	6%	94%	
Form. Contexto de Trabalho	12P3	2	1	2	1	2	12	2	15	12%	88%	
Prova de Aptidão Profissional	12P3	1	0	0	0	0	0	0	0			
Multimédia	Totais	93	76	14	501	367	206	14	1074	1%	99%	
Português	12P4	9	7	1	46	62	3	1	111	1%	99%	
Inglês	12P4	9	7	1	57	28	26	1	111	1%	99%	
T.I.C	12P4	4	4	0	23	31	10	0	64	0%	100%	
A.I.	12P4	6	4	0	31	33	0	0	64	0%	100%	
E. Física	12P4	16	12	3	25	83	81	3	189	2%	98%	
Matemática	12P4	7	6	1	68	25	2	1	95	1%	99%	
Física e Química	12P4	10	10	0	125	33	2	0	160	0%	100%	
Biologia	12P4	5	5	0	68	11	1	0	80	0%	100%	
Téc. Hidroterapia	12P4	10	7	1	27	69	15	1	111	1%	99%	
T.T.A.A.T.	12P4	7	7	0	31	62	19	0	112	0%	100%	
Saúde e Termalismo	12P4	10	8	1	30	60	37	1	127	1%	99%	
Form. Contexto de Trabalho	12P4	2	1	2	1	4	9	2	14	13%	88%	
Prova de Aptidão Profissional	12P4	1	0	0	0	0	0	0	0			
Termalismo	Totais	96	78	10	532	501	205	10	1238	1%	99%	
Total	510	408	146	2759	2587	1121	146	6467	2,2%	97,8%		

	Superiores a 90%
	Entre 85% e 90%
	Menores de 85%

2. Aumentar a taxa global de sucesso escolar para níveis superiores à média nacional.
- 2.3. Garantir *taxas globais de aprovação* no 12º ano superiores a 75%;
- 2.3.2. Garantir *taxas globais de conclusão dos cursos qualificantes* superior a 85%.



Escola Secundária de Caldas das Taipas

ASSESSORIA + AVALIAÇÃO E COOPERAÇÃO
EQUIPA DE AVALIAÇÃO INTERNA

JANEIRO DE 2023