



# RESULTADOS DA AVALIAÇÃO DO 3.º PERÍODO (2019/2020)

CURSOS PROFISSIONAIS

**Equipa de Avaliação Interna**

Caldas das Taipas

---

Julho de 2020

## NOTA INTRODUTÓRIA

Dando continuidade à prática de monitorização dos resultados académicos dos alunos da Escola Secundária de Caldas das Taipas (ESCT), especificamente, da progressão modular dos alunos que frequentam os cursos profissionais, a Equipa de Avaliação Interna desta escola, no âmbito das suas funções e no respeito da autonomia das estruturas intermédias de gestão, pretende contribuir, de forma ativa e convergente, para a construção de uma cultura de excelência fundada no trabalho colaborativo.

Esta equipa está convicta de que os dados apresentados constituirão o ponto de partida para momentos de reflexão, pela comunidade escolar, sobre os processos de ensino e de aprendizagem, identificando os fatores críticos que carecem de planos ou estratégias de melhoria. Pretende ainda estimular a reflexão sobre a missão da ESCT, centrando-se na **Promoção do Sucesso**, o eixo estratégico 1 do seu Projeto Educativo, sem esquecer, contudo, a **Inovação Pedagógica** (eixo estratégico 2) e a **Promoção de bem-estar, a felicidade e a realização pessoal** dos diferentes atores que integram esta comunidade educativa (eixo estratégico 3).

Os dados aqui sistematizados foram extraídos programa INOVARalunos e organizados seguindo a estrutura das tabelas adotadas nos anos letivos anteriores.

Constam, neste documento, algumas informações úteis a uma análise mais pormenorizada e integrada dos resultados, exigida no Relatório Anual de Progresso 2019-2020.

A tabela 1, apresenta os resultados finais dos alunos dos vários cursos profissionais. Os gráficos 1, 2 e 3 apresentam a distribuição das classificações dos alunos dos diferentes cursos profissionais por intervalos de classificação, em cada um dos anos de escolaridade. O gráfico 4, apresenta o número de alunos dos cursos profissionais que beneficiaram, durante o ano letivo de 2019-2020, da Ação Social Escolar e finalmente, o gráfico 5, fornece-nos o nº de discentes a quem foi atribuída bolsa de mérito.

As tabelas gerais, remetidas para os anexos, foram agrupadas por ano de escolaridade, permitindo diferentes abordagens:

- A análise dos resultados da progressão modular durante o terceiro período letivo.
- A identificação das variações entre os resultados da progressão modular dos alunos no final do terceiro período letivo com aqueles que os mesmos alunos obtiveram no período letivo anterior, destacando, através de sinalética própria, as que apresentaram valores superiores a 5%.
- A monitorização da progressão modular dos alunos nas várias disciplinas, ao longo do ciclo de formação.

Nas tabelas, as cores das percentagens totais de módulos concluídos estão definidas por referência às metas estabelecidas na Cláusula 2.ª, n.º 2 do Contrato de Autonomia:

*“2. Aumentar a taxa global de sucesso escolar para níveis superiores à média nacional.*

*2.1. Garantir taxas globais de aprovação no 10º ano superiores a 90%;*

*2.1.1. Garantir taxas globais de aprovação no 10º ano superiores a 85% em todos os cursos.*

*2.2. Garantir taxas globais de aprovação no 11º ano superiores a 93%;*

*2.2.1. Garantir taxas globais de aprovação no 11º ano superiores a 88% em todos os cursos.*

*2.3. Garantir taxas globais de conclusão no 12º ano superiores a 75%;*

*2.3.1. Garantir uma taxa global de conclusão dos cursos orientados para o prosseguimento de estudos superior a 65%;*

*2.3.2. Garantir uma taxa global de conclusão dos cursos qualificantes superior a 85%.”*

## CONSIDERAÇÕES SOBRE OS RESULTADOS DA AVALIAÇÃO (FINAL DO 3.º PERÍODO)

Na tabela 1, observamos que na turmas 10P2 , do Curso Profissional de Técnico de Comércio; na turma 10P4-A, do Curso Profissional de Apoio à Infância; na turma 10P4-B, do Curso Profissional de Técnico de Termalismo; na turma 11P3, do Curso Profissional de Técnico de Multimédia e 12P5, do Curso Profissional de Técnico de Desenho e Construções Mecânicas, não houve abandonos ou transferência de alunos. O curso profissional mais penalizado por estas situações foi o de Técnico de Apoio à Infância, apresentando taxas de anulação de matrículas e de transferências de 12,8% relativamente ao número de alunos matriculados.

No respeitante às taxas de conclusão, apenas o 12P5 apresentou uma taxa de 100%. A taxa mais baixa foi de 85% na turma 12P4.

### Ano Letivo de 2019-2020

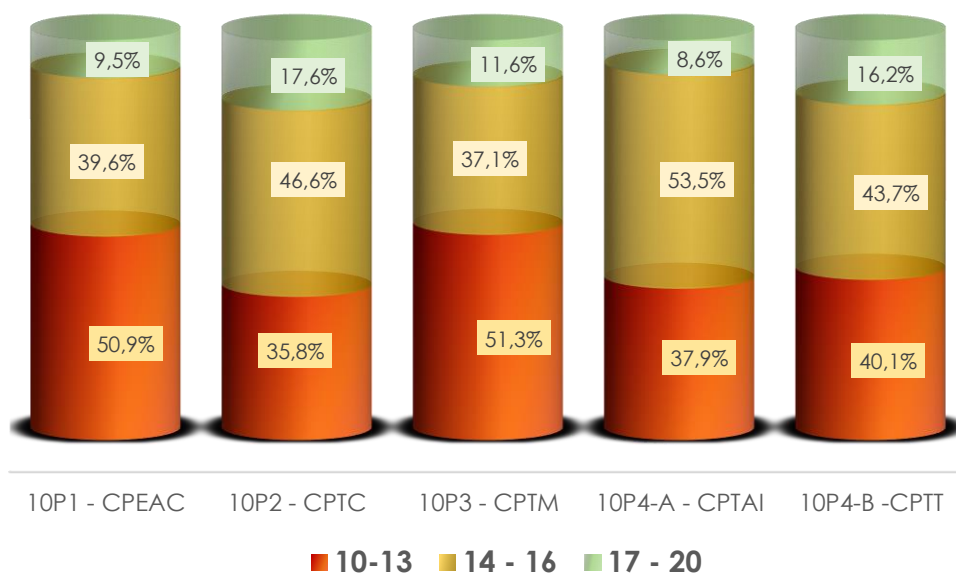
**Tabela 1 - Estatística dos resultados finais dos alunos dos cursos profissionais segundo o curso**

Cursos	Matrículas 2019-2020	Abandonos / Saídas						Frequência		Concluíram		N/ concl.	
		AM	%	EF	%	Trf	%	Nº	%	Nº	%	Nº	%
10P1	29	0	0,0%	0	0,0%	1	3,4%	28	96,6%				
11P1	26	0	0,0%	0	0,0%	2	7,7%	24	92,3%				
12P1	22	2	9,1%	0	0,0%	0	0,0%	20	90,9%	19	95%	1	5,0%
<b>CPEAC</b>	<b>77</b>	<b>2</b>	<b>2,6%</b>	<b>0</b>	<b>0,0%</b>	<b>3</b>	<b>3,9%</b>	<b>72</b>	<b>93,5%</b>	<b>19</b>	<b>95,0%</b>	<b>1</b>	<b>5,0%</b>
10P2	28	0	0,0%	0	0,0%	0	0,0%	28	100,0%				
11P2	24	1	4,2%	0	0,0%	0	0,0%	23	95,8%				
12P2	23	0	0,0%	1	4,3%	0	0,0%	22	95,7%	20	90,9%	2	9,1%
<b>CPTC</b>	<b>75</b>	<b>1</b>	<b>1,4%</b>	<b>1</b>	<b>1,4%</b>	<b>0</b>	<b>0,0%</b>	<b>73</b>	<b>97,2%</b>	<b>20</b>	<b>90,9%</b>	<b>2</b>	<b>9,1%</b>
10P3	28	1	3,6%	0	0,0%	0	0,0%	27	96,4%				
11P3	26	0	0,0%	0	0,0%	0	0,0%	26	100,0%				
12P3	23	1	4,3%	0	0,0%	0	0,0%	22	95,7%	19	86,4%	1	4,6%
<b>CPTM</b>	<b>77</b>	<b>2</b>	<b>2,6%</b>	<b>0</b>	<b>0,0%</b>	<b>0</b>	<b>0,0%</b>	<b>75</b>	<b>97,4%</b>	<b>19</b>	<b>86,4%</b>	<b>1</b>	<b>4,6%</b>
10P4-A	17	2	11,8%	0	0,0%	1	5,9%	14	82,4%				
12P4	22	1	4,5%	0	0,0%	1	4,5%	20	90,9%	17	85,0%	3	15,0%
<b>CPTAI</b>	<b>39</b>	<b>3</b>	<b>7,7%</b>	<b>0</b>	<b>0,0%</b>	<b>2</b>	<b>5,1%</b>	<b>34</b>	<b>87,2%</b>	<b>17</b>	<b>85,0%</b>	<b>3</b>	<b>15,0%</b>
10P4-B	13	0	0,0%	0	0,0%	0	0,0%	13	100,0%				
11P4	29	2	6,9%	0	0,0%	1	3,4%	26	89,7%				
<b>CPTT</b>	<b>42</b>	<b>2</b>	<b>4,8%</b>	<b>0</b>	<b>0,0%</b>	<b>1</b>	<b>2,4%</b>	<b>39</b>	<b>92,9%</b>	<b>0</b>	<b>0%</b>	<b>0</b>	<b>0,0%</b>
12P5	14	0	0,0%	0	0,0%	0	0,0%	14	100,0%	14	100%	0	0,0%
<b>CPDCM</b>	<b>14</b>	<b>0</b>	<b>0,0%</b>	<b>0</b>	<b>0,0%</b>	<b>0</b>	<b>0,0%</b>	<b>14</b>	<b>100,0%</b>	<b>14</b>	<b>100%</b>	<b>0</b>	<b>0,0%</b>
<b>TOTAIS</b>	<b>324</b>	<b>10</b>	<b>3,2%</b>	<b>1</b>	<b>0,2%</b>	<b>6</b>	<b>1,9%</b>	<b>308</b>	<b>94,9%</b>	<b>90</b>	<b>90,9%</b>	<b>9</b>	<b>9,1%</b>

O gráfico 1 mostra-nos que os alunos das turmas 10P2, do Curso Profissional de Técnico Comércio e 10P4-A, do Curso Profissional de Técnico de Apoio à Infância, foram os que obtiveram melhores resultados no conjunto das classificações. Estas turmas apresentaram, respetivamente, valores de 64% e 62,1% de classificações iguais ou superiores a 14 valores.

A turma 10P1, do Curso Profissional de Técnico de Eletrónica, Automação e Computadores, foi a que apresentou um desempenho mais modesto com 49,1% de classificações iguais ou superiores a 14 valores.

**Gráfico 1 – Distribuição das classificações dos alunos dos cursos profissionais por níveis (10.º ANO)**

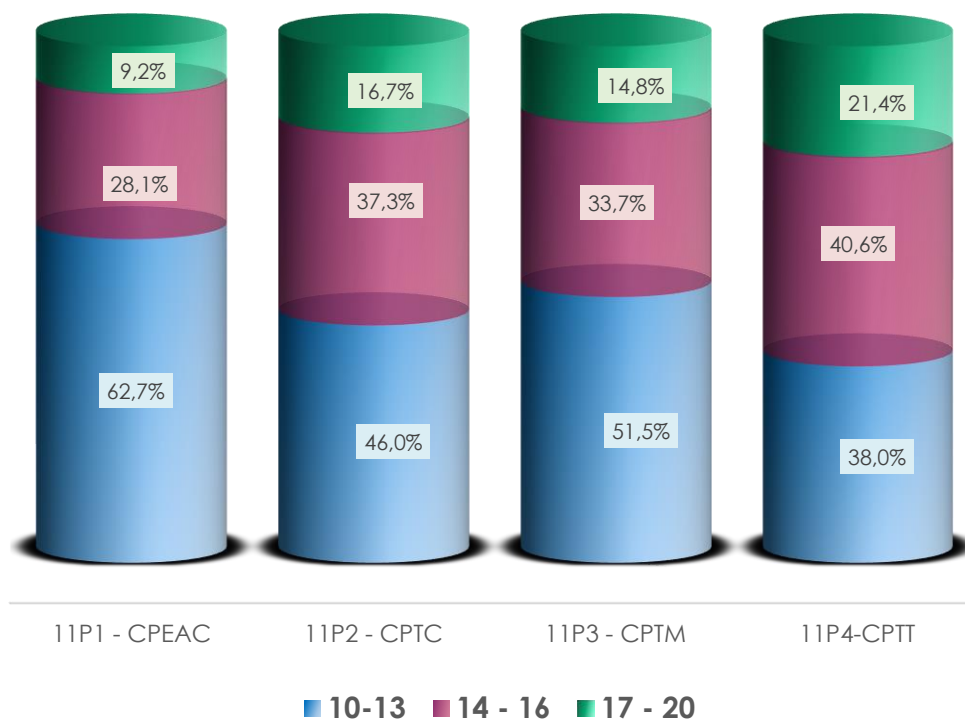


Fonte: Programa INOVARalunos, (23-07-2020)

O gráfico 2, relativo à distribuição das classificações dos alunos do 11º ano por intervalos de classificação, mostra-nos que os alunos da turma 11P4, do Curso Profissional de Técnico de Termalismo, obtiveram os melhores resultados no conjunto das classificações (62% das classificações foram iguais ou superiores a 14 valores). Esta é também a turma que apresenta a melhor taxa de classificações entre 17 e 20 valores (21,4%).

A turma 11P1, do Curso Profissional de Técnico de Eletrónica, Automação e Computadores, foi, por seu turno, a que apresentou um desempenho mais modesto com 37,3% de classificações iguais ou superiores a 14 valores.

**Gráfico 2 – Distribuição das classificações dos alunos dos cursos profissionais por níveis (11.º ANO)**

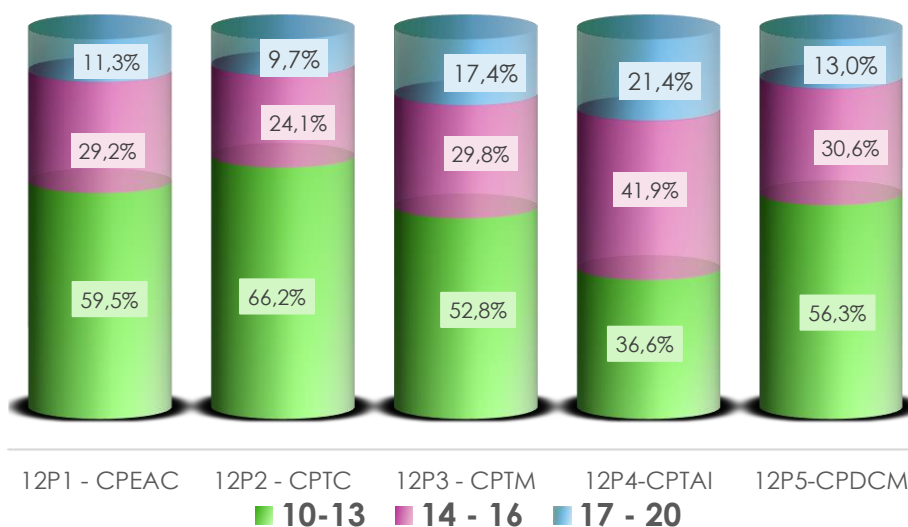


Fonte: Programa INOVARalunos, (23-07-2020)

O gráfico 3, relativo à distribuição das classificações dos alunos do 12º ano por intervalos de classificação, evidencia que os alunos da turma 12P4, do Curso Profissional de Técnico de Apoio à Infância, obtiveram os melhores resultados no conjunto das classificações (63,3% das classificações foram iguais ou superiores a 14 valores). Esta é também a turma que apresenta a melhor taxa de classificações entre 17 e 20 valores (21,4%).

Os alunos da turma 12P2, do Curso Profissional de Técnico de Comércio, revelaram um desempenho mais modesto com 33,8% de classificações iguais ou superiores a 14 valores. Seguiram-se os alunos da turma 12P, Curso Profissional de Técnico de Eletrónica, Automação e Computadores, com um valor de 40,5% neste intervalo de notas.

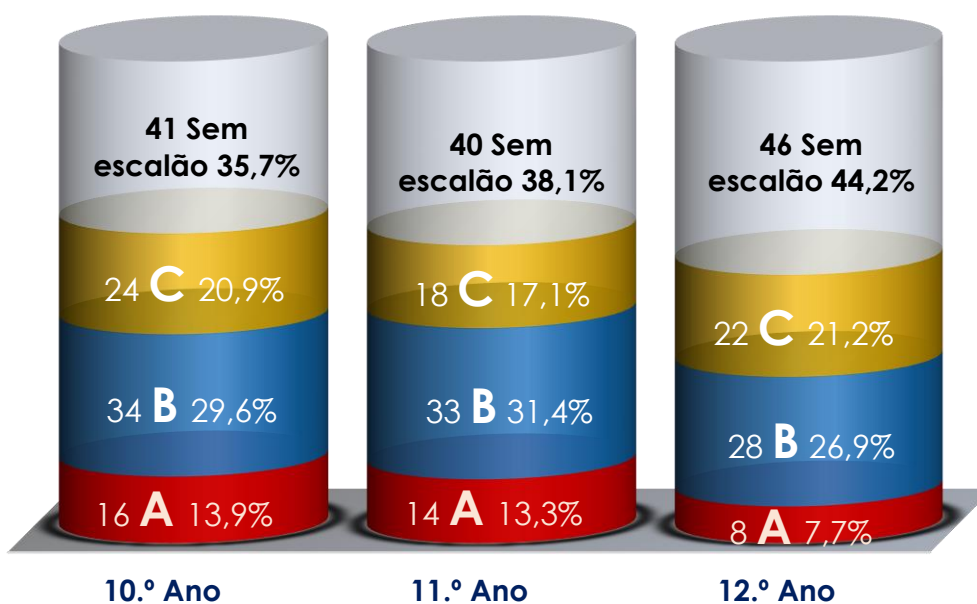
**Gráfico 3 – Distribuição das classificações dos alunos dos cursos profissionais por níveis (12.º Ano)**



Fonte: Programa INOVARalunos, (23-07-2020)

Constatamos que 61% dos alunos dos cursos profissionais beneficiou do apoio da ASE (Ação Social Escolar), financiado pelo POCH. No gráfico 4, verificamos que 74 dos 115 alunos do 10.º ano (64,4%), beneficiaram destes auxílios. Beneficiaram também deste apoio 65 dos 105 alunos matriculados no 11.º ano (61,8%). Observamos ainda que 58 dos 104 alunos do 12.º ano (64,4%) usufruíram deste apoio.

**Gráfico 4 – Alunos dos cursos profissionais que beneficiaram de ASE (Ação Social Escolar).\***

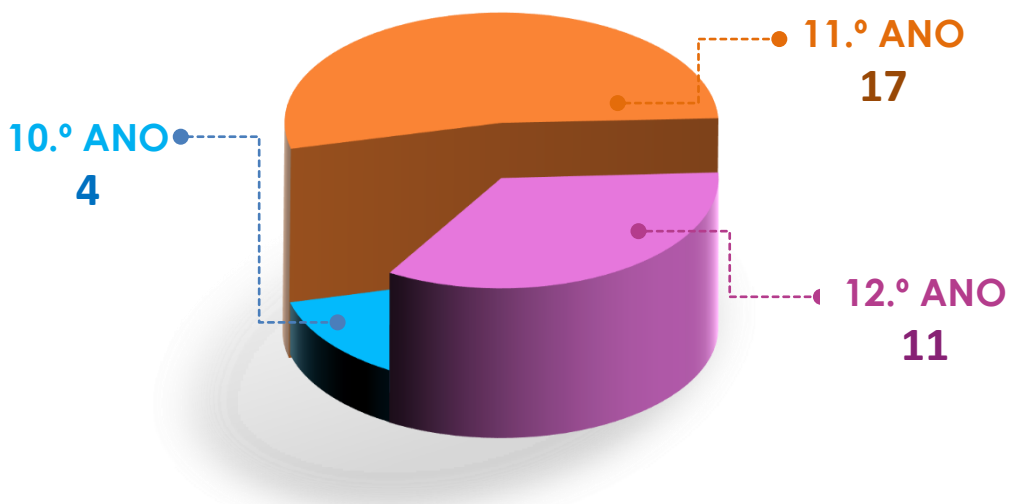


\* ASE é a população de alunos que beneficiou de auxílios económicos da Ação Social Escolar (escalões A, B e C), atribuídos pelo POCH.

Fonte: Programa INOVARase, (23-07-2020)

No ano letivo 2019-2020, foram concedidas 32 bolsas de mérito a alunos que frequentaram os cursos profissionais: 4 atribuídas a alunos do 10.º ano; 17 atribuídas a alunos do 11.º ano e 11 atribuídas a alunos que frequentaram o 12.º ano (cf. gráfico 5).

**Gráfico 5 – Bolsas de Mérito atribuídas a alunos dos cursos profissionais.**



Fonte: Programa INOVARase, (23-07-2020)



## CONSIDERAÇÕES SOBRE OS RESULTADOS DA AVALIAÇÃO DOS ALUNOS NO FINAL DO TERCEIRO PERÍODO, EXPRESSOS NAS TABELAS ANEXAS

### 10º ANO

- Verifica-se um total de 251 módulos em atraso, enquanto que, no final do 2.º período letivo, havia 304.
- Tendo por referência os pontos 2.1.1 e 2.1 do Contrato de Autonomia, constata-se que, na disciplina de Português e de Inglês, da turma 10P3 e na disciplina de Economia, da turma 10P2, a taxa global de aprovação situou-se abaixo dos 85%.
- Tendo por referência os pontos do Contrato de Autonomia atrás referidos, verifica-se que, nas disciplinas de Inglês, na turma 10P2; Área de Integração, Matemática e Física, na turma 10P3; nas três disciplinas da componente tecnológica do Curso Profissional de Técnico de Comércio e nas três disciplinas da componente tecnológica do Curso Profissional de Técnico de Multimédia, a taxa global de aprovação situou-se entre os 85% e os 90%.
- Tendo em conta as variações nas taxas de conclusão dos módulos entre o 2.º e períodos constata-se que:
  - Nas 54 disciplinas que compõem todas componentes de formação, 21 apresentaram variações positivas superiores a 5% e 13 revelaram variações positivas embora inferiores àquele valor percentual.
  - Houve apenas 2 casos com variações negativas superiores a 5% (disciplinas de Economia e de Comercializar e Vender, da turma 10P2, do Curso Profissional de Técnico de Comércio).
- A taxa global de conclusão dos módulos, em todos os cursos, foi de 94%, superior à do período transato (89%).

## 11º ANO

- Constatou-se uma grande redução de módulos em atraso. Verifica-se um total de 133 módulos em atraso, menos 137 relativamente ao período anterior (270) e menos 184 relativamente ao primeiro período (317).
- Tendo por referência o ponto 2.2.1 do Contrato de Autonomia, apenas na disciplina de Francês, na turma 11P2, o apuramento dos resultados resultou numa percentagem de módulos concluídos de 83%.
- Tendo por referência o ponto 2.2 do Contrato de Autonomia, apenas nas Formações em Contexto de Trabalho do Curso Profissional de Eletrónica, Automação e Computadores; do Curso Profissional de Técnico de Comércio e do Curso Profissional de Técnico de Multimédia apresentaram taxas globais de módulos aprovados inferiores a 93%.
- As variações positivas superiores a 5% relativamente ao período letivo transato ocorreram em 8 casos: em 6 disciplinas da turma 11P3, do Curso Profissional de Técnico de Multimédia: Inglês e Área de Integração, Matemática, Física, História da Cultura e das Artes e Sistemas de Informação; na disciplina de Matemática, na turma 11P2 e na disciplina de Física e Química, na turma 11P1.
- A taxa global de módulos aprovados foi superior à taxa homóloga verificada no final do segundo período letivo em dois pontos percentuais (98% para 96%) e quatro relativamente ao primeiro período (98% para 94%).

## 12º ANO

- Para o ciclo de formação 2017-20, constatou-se que, no final do terceiro período existe um total de 106 módulos em atraso, menos 132 do que no final do período transato e menos 262 do que no primeiro período. Estes módulos em atraso estão concentrados num número residual de alunos que ainda não conseguiram terminar os seus ciclos de formação.
- Todas as disciplinas e componentes tecnológicas dos cursos apresentam taxas globais de conclusão de módulos superiores a 95%, um valor muito acima das metas definidas nos pontos 2.3 e 2.3.2 do Contrato de Autonomia. Apenas a disciplina de Francês apresenta um valor anormal de módulos em atraso,

concentrados em dois alunos que não concluíram o ciclo de formação. Estes dois casos acabam por influenciar também as taxas de módulo concluídos em outras disciplinas do curso.

## CONSIDERAÇÕES FINAIS

Este documento constitui o ponto de partida para uma reflexão conjunta e participada sobre a evolução dos resultados das aprendizagens dos alunos, facilitando a identificação de metodologias e estratégias que contribuam para a melhoria contínua desses resultados.

Compete ao Conselho Pedagógico, aos Departamentos Curriculares, às Secções Disciplinares e às restantes estruturas de coordenação educativa e de supervisão pedagógica da ESCT refletir sobre os dados aqui apresentados, analisá-los, interpretá-los e tomar decisões conducentes à melhoria da qualidade e da equidade do processo ensino-aprendizagem e ao cumprimento dos objetivos operacionais do Contrato de Autonomia.

A Equipa de Avaliação Interna, reiterando a sugestão da Comissão de Avaliação Interna do Conselho Pedagógico, em funções no ano letivo transato, propõe que, nessa reflexão, se tenha em consideração o seguinte:

- As Aprendizagens Essenciais.
- O Perfil do Aluno à Saída da Escolaridade Obrigatória.
- O perfil profissional associado à qualificação.
- As medidas aplicadas no âmbito do Decreto Lei nº 54/2018, de 6 de julho.
- O reforço da carga horária nas disciplinas que apresentam resultados menos favoráveis.
- As disciplinas que apresentam elevado número de módulos em atraso.
- As disciplinas da componente tecnológica/técnica.
- As estratégias adotadas para garantir a conclusão do ensino secundário profissional até três anos após ingressar na oferta.
- A concretização dos objetivos operacionais do Contrato de Autonomia.
- As disciplinas cujos resultados não cumprem com os objetivos operacionais do Contrato de Autonomia.

- As medidas a implementar no próximo ano letivo, propostas pelos conselhos de turma, em especial, as que visam recuperar e consolidar aprendizagens que não foram devidamente trabalhadas devido às fragilidades detetadas nos processos de ensino e de aprendizagem, decorrentes da implementação da modalidade de ensino a distância (E@D), no contexto da onda pandémica do COVID-19.

Sugere-se que, da análise dos resultados apresentados, resultem propostas de melhoria enquadradas nos diplomas legais e no Regulamento das Modalidades Especiais de Avaliação e Progressão Modular da ESCT para os cursos profissionais.

Escola Secundária de Caldas das Taipas, 27 de julho de 2020

A Equipa de Avaliação Interna

# 10.º ANO

2019/23 CP - 10º Ano		Escola Secundária de Caldas das Taipas Balanço da progressão modular - Totais por disciplina (final do 2º Período - 10º Ano)										Escola Secundária de Caldas das Taipas Balanço da progressão modular - Totais por disciplina (final do 3º Período - 10º Ano)							
Situação dos módulos terminados		Terminados	Atrasados	10 - 13	14 - 16	17 - 20	Atrasados	Concluídos	% Atraso	% Conclusão	Terminados	Atrasados	10 - 13	14 - 16	17 - 20	Atrasados	Concluídos	% Atraso	% Conclusão
Disciplinas/Total módulos/Turmas																			
Português	45 Totais	10	27	136	51	5	27	192	12%	88%	15	22	185	106	11	22	302	7%	93%
Inglês	45 Totais	10	26	56	110	28	26	194	2%	98%	15	28	95	167	34	28	296	2%	91%
Francês	Totais																		
A.I.	30 Totais	5	7	39	52	13	7	104	6%	94%	10	9	93	115	1	9	209	4%	96%
T.I.C.	15 Totais	10	13	95	86	26	13	207	6%	94%	15	13	143	127	44	13	314	4%	96%
E. Física	80 Totais	17	30	71	143	85	30	299	9%	91%	25	19	157	249	120	19	526	3%	97%
Matemática	41 Totais	8	20	104	42	14	20	160	11%	89%	13	16	171	82	19	16	272	6%	94%
Física e Química	19 Totais	8	20	90	31	5	20	126	14%	86%	10	13	138	37	5	13	180	7%	93%
Economia	8 Totais	1	3	1	17	4	3	22	12%	88%	3	16	10	40	9	16	59	21%	79%
Física	4 Totais	3	28	42	10	1	28	53	35%	65%	4	14	66	17	2	14	85	14%	86%
Biologia	5 Totais	3		14	22	3		39		100%	5		29	32	4		65		100%
Hist. da Cult. e das Artes	10 Totais	3	10	24	31	4	10	59	14%	86%	5	12	53	50	15	12	118	9%	91%
Psicologia	4 Totais	3		10	32			42		100%	4		11	38	7		56		100%
Sociologia	4 Totais	3	3	4	31	4	3	39	7%	93%	4		5	42	9		56		100%
Eletrónica, Autom. e Comp.	45 Totais	12	39	148	122	27	39	297	12%	88%	18	9	243	190	62	9	495	2%	98%
Comércio	34 Totais	10	37	72	114	42	37	228	14%	86%	14	51	105	159	77	51	341	13%	87%
Multimédia	33 Totais	6	34	57	65	7	34	129	21%	79%	10	29	104	101	21	29	226	11%	89%
Apoio à Infância	42 Totais	8	1	48	57	6	1	111	1%	99%	12		56	98	14		168		100%
Termalismo	27 Totais	6	6	20	27	25	6	72	8%	92%	9		32	45	40		117		100%
<b>TOTAIS</b>		<b>126</b>	<b>304</b>	<b>1031</b>	<b>1043</b>	<b>299</b>	<b>304</b>	<b>2373</b>	<b>11%</b>	<b>89%</b>	<b>191</b>	<b>251</b>	<b>1696</b>	<b>1695</b>	<b>494</b>	<b>251</b>	<b>3885</b>	<b>6%</b>	<b>94%</b>

\* Variações superiores a 5% em relação ao período letivo transato.

	Superiores a 90%
	Entre 85% e 90%
	Menores de 85%

2. Aumentar a taxa global de sucesso escolar para níveis superiores à média nacional.
  - 2.1. Garantir *taxas globais de aprovação* no 10º ano superiores a 90%;
    - 2.1.1. Garantir *taxas globais de aprovação* no 10º ano superiores a 85% em todos os cursos.

Cf. cláusula 2ª, nº 2 do contrato de autonomia.

2019/22 CP - 10º Ano		Escola Secundária de Caldas das Taipas Balanço da progressão modular (final do 3º Período - 10º Ano)									
Situação dos módulos Terminados		Terminados	Atrasados	10 - 13	14 - 16	17 - 20	Atrasados	Concluídos	%Atraso	%Conclusão	
Português	9 10P1	3	0	57	27	0	0	84	0%	100%	
Português	9 10P2	3	7	52	25	0	7	77	8%	92%	
Português	9 10P3	3	15	30	23	10	15	63	19%	81%	
Português	9 10P4-A	3	0	24	15	0	0	39	0%	100%	
Português	9 10P4-B	3	0	22	16	1	0	39	0%	100%	
<b>Português</b>	<b>45 Totais</b>	<b>15</b>	<b>22</b>	<b>185</b>	<b>106</b>	<b>11</b>	<b>22</b>	<b>302</b>	<b>7%</b>	<b>93%</b>	
Inglês	9 10P1	3	0	25	56	3	0	84	0%	100%	
Inglês	9 10P2	3	10	16	44	14	10	74	12%	88%	
Inglês	9 10P3	3	18	41	12	7	18	60	23%	77%	
Inglês	9 10P4-A	3	0	6	31	2	0	39	0%	100%	
Inglês	9 10P4-B	3	0	7	24	8	0	39	0%	100%	
<b>Inglês</b>	<b>45 Totais</b>	<b>15</b>	<b>28</b>	<b>95</b>	<b>167</b>	<b>34</b>	<b>28</b>	<b>296</b>	<b>9%</b>	<b>91%</b>	
Francês	9										
Francês	9										
<b>Francês</b>	<b>Totais</b>										
A.I.	6 10P1	2	0	26	30	0	0	56	0%	100%	
A.I.	6 10P2	2	3	26	27	0	3	53	5%	95%	
A.I.	6 10P3	2	6	30	15	1	6	46	12%	88%	
A.I.	6 10P4-A	2	0	5	23	0	0	28	0%	100%	
A.I.	6 10P4-B	2	0	6	20	0	0	26	0%	100%	
<b>A.I.</b>	<b>30 Totais</b>	<b>10</b>	<b>9</b>	<b>93</b>	<b>115</b>	<b>1</b>	<b>9</b>	<b>209</b>	<b>4%</b>	<b>96%</b>	
T.I.C.	3 10P1	3	1	38	33	12	1	83	1%	99%	
T.I.C.	3 10P2	3	6	12	50	16	6	78	7%	93%	
T.I.C.	3 10P3	3	6	41	23	8	6	72	8%	92%	
T.I.C.	3 10P4-A	3	0	28	11	3	0	42	0%	100%	
T.I.C.	3 10P4-B	3	0	24	10	5	0	39	0%	100%	
<b>T.I.C.</b>	<b>15 Totais</b>	<b>15</b>	<b>13</b>	<b>143</b>	<b>127</b>	<b>44</b>	<b>13</b>	<b>314</b>	<b>4%</b>	<b>96%</b>	
E. Física	16 10P1	5	2	30	82	26	2	138	1%	99%	
E. Física	16 10P2	5	5	50	53	32	5	135	4%	96%	
E. Física	16 10P3	5	12	32	54	32	12	118	9%	91%	
E. Física	16 10P4-A	5	0	25	31	14	0	70	0%	100%	
E. Física	16 10P4-B	5	0	20	29	16	0	65	0%	100%	
<b>E. Física</b>	<b>80 Totais</b>	<b>25</b>	<b>19</b>	<b>157</b>	<b>249</b>	<b>120</b>	<b>19</b>	<b>526</b>	<b>3%</b>	<b>97%</b>	
Matemática	10 10P1	3	2	58	21	3	2	82	2%	98%	
Matemática	10 10P2	3	8	49	18	9	8	76	10%	90%	
Matemática	7 10P3	2	6	31	14	1	6	46	12%	88%	
Matemática	7 10P4-A	3	0	18	20	4	0	42	0%	100%	
Matemática	7 10P4-B	2	0	15	9	2	0	26	0%	100%	
<b>Matemática</b>	<b>41 Totais</b>	<b>13</b>	<b>16</b>	<b>171</b>	<b>82</b>	<b>19</b>	<b>16</b>	<b>272</b>	<b>6%</b>	<b>94%</b>	
Física e Química	9 10P1	4	10	95	6	1	10	102	9%	91%	
Física e Química	10 10P4-B	6	3	43	31	4	3	78	4%	96%	
<b>Física e Química</b>	<b>19 Totais</b>	<b>10</b>	<b>13</b>	<b>138</b>	<b>37</b>	<b>5</b>	<b>13</b>	<b>180</b>	<b>7%</b>	<b>93%</b>	
Economia	8 10P2	3	16	10	40	9	16	59	21%	79%	
<b>Economia</b>	<b>8 Totais</b>	<b>3</b>	<b>16</b>	<b>10</b>	<b>40</b>	<b>9</b>	<b>16</b>	<b>59</b>	<b>21%</b>	<b>79%</b>	
Física	4 10P3	4	14	66	17	2	14	85	14%	86%	
<b>Física</b>	<b>4 Totais</b>	<b>4</b>	<b>14</b>	<b>66</b>	<b>17</b>	<b>2</b>	<b>14</b>	<b>85</b>	<b>14%</b>	<b>86%</b>	
Biologia	5 10P4-B	5	0	29	32	4	0	65	0%	100%	
<b>Biologia</b>	<b>5 Totais</b>	<b>5</b>	<b>0</b>	<b>29</b>	<b>32</b>	<b>4</b>	<b>0</b>	<b>65</b>	<b>0%</b>	<b>100%</b>	
História da Cultura e das Artes	10 10P3	5	12	53	50	15	12	118	9%	91%	
<b>História da Cultura e das Artes</b>	<b>10 Totais</b>	<b>5</b>	<b>12</b>	<b>53</b>	<b>50</b>	<b>15</b>	<b>12</b>	<b>118</b>	<b>9%</b>	<b>91%</b>	
Psicologia	4 10P4	4	0	11	38	7	0	56	0%	100%	
<b>Psicologia</b>	<b>4 Totais</b>	<b>4</b>	<b>0</b>	<b>11</b>	<b>38</b>	<b>7</b>	<b>0</b>	<b>56</b>	<b>0%</b>	<b>100%</b>	
Sociologia	4 10P4	4	0	5	42	9	0	56	0%	100%	
<b>Sociologia</b>	<b>4 Totais</b>	<b>4</b>	<b>0</b>	<b>5</b>	<b>42</b>	<b>9</b>	<b>0</b>	<b>56</b>	<b>0%</b>	<b>100%</b>	
Eletricidade e Eletrónica	13 10P1	10	7	122	102	49	7	273	3%	98%	
Tecnologias Aplicadas	6 10P1	3	2	32	48	2	2	82	2%	98%	
Sistemas Digitais	8 10P1	5	0	89	40	11	0	140	0%	100%	
Automação e Computadores	16 10P1										
Form. Contexto de Trabalho	2 10P1										
Prova de Aptidão Profissional	10P1										
<b>Eletrónica, Aut e Comp</b>	<b>45 Totais</b>	<b>18</b>	<b>9</b>	<b>243</b>	<b>190</b>	<b>62</b>	<b>9</b>	<b>495</b>	<b>2%</b>	<b>98%</b>	
Comercializar e Vender	14 10P2	4	16	20	46	30	16	96	14%	86%	
Organizar e Gerir a Empresa	12 10P2	5	21	47	44	28	21	119	15%	85%	
Comunicar no Ponto de Venda	8 10P2	5	14	38	69	19	14	126	10%	90%	
Comunicar em Espanhol	10P2										
Form. Contexto de Trabalho	10P2										
Prova de Aptidão Profissional	10P2										
<b>Comércio</b>	<b>34 Totais</b>	<b>14</b>	<b>51</b>	<b>105</b>	<b>159</b>	<b>77</b>	<b>51</b>	<b>341</b>	<b>13%</b>	<b>87%</b>	
Sistemas de Informação	10 10P3	2	7	37	7	1	7	45	13%	87%	
Design, Comunicação e Audio	9 10P3	4	11	23	58	13	11	94	10%	90%	
Técnicas de Multimédia	10 10P3	4	11	44	36	7	11	87	11%	89%	
Proj. Prod. Multimédia	4 10P3										
Form. Contexto de Trabalho	10P3										
Prova de Aptidão Profissional	10P3										
<b>Multimédia</b>	<b>33 Totais</b>	<b>10</b>	<b>29</b>	<b>104</b>	<b>101</b>	<b>21</b>	<b>29</b>	<b>226</b>	<b>11%</b>	<b>89%</b>	
Saúde Infantil	9 10P4-A	3	0	15	17	10	0	42	0%	100%	
Expressão Plástica	12 10P4-A	3	0	14	28	0	0	42	0%	100%	
Expressão Corporal, Dramática	9 10P4-A	3	0	15	27	0	0	42	0%	100%	
Técnica Pedagógica e Intervenção	12 10P4-A	3	0	12	26	4	0	42	0%	100%	
Form. Contexto de Trabalho	10P4-A										
Prova de Aptidão Profissional	10P4-A										
<b>Apoio à Infância</b>	<b>42 Totais</b>	<b>12</b>	<b>0</b>	<b>56</b>	<b>98</b>	<b>14</b>	<b>0</b>	<b>168</b>	<b>0%</b>	<b>100%</b>	
T.H.	10 10P4-B	3	0	9	17	13	0	39	0%	100%	
T.T.A.A.T.	7 10P4-B	3	0	7	19	13	0	39	0%	100%	
S.T.	10 10P4-B	3	0	16	9	14	0	39	0%	100%	
Form. Contexto de Trabalho	10P4-B										
<b>Termalismo</b>	<b>27 Totais</b>	<b>9</b>	<b>0</b>	<b>32</b>	<b>45</b>	<b>40</b>	<b>0</b>	<b>117</b>	<b>0%</b>	<b>100%</b>	
<b>TOTAL</b>		<b>191</b>	<b>251</b>	<b>1696</b>	<b>1695</b>	<b>494</b>	<b>251</b>	<b>3885</b>	<b>6%</b>	<b>94%</b>	

2. Aumentar a taxa global de sucesso escolar para níveis superiores à média nacional.
- 2.1. Garantir taxas globais de aprovação no 10º ano superiores a 90%;
- 2.1.1. Garantir taxas globais de aprovação no 10º ano superiores a 85% em todos os cursos.

	Superiores a 90%
	Entre 85% e 90%
	Menores de 85%

Cf. cláusula 2ª, nº 2 do contrato de autonomia.






# 11.º ANO

2018/21 CP - 11º Ano	Escola Secundária de Caldas das Taipas Balanço da progressão modular (final do 2º Período - 11º Ano)										Escola Secundária de Caldas das Taipas Balanço da progressão modular (final do 3º Período - 11º Ano)								Variação*	
	Disciplinas/Turmas/Classificações		Termin.	Atrasados	10 - 13	14 - 16	17 - 20	Atrasados	Concluídos	%Atraso	%Conclusão	Termin.	Atrasados	10 - 13	14 - 16	17 - 20	Atrasados	Concluídos		%Atraso
<b>Português</b>	<b>Totais</b>	20	15	350	116	12	15	478	3%	97%	24	10	442	141	12	10	595	2%	98%	⇒
<b>Inglês</b>	<b>Totais</b>	20	10	165	162	79	10	406	2%	98%	24	7	196	270	42	7	508	1%	99%	⇒
<b>Francês</b>	<b>Totais</b>	15	4	41	27	0	4	68	6%	94%	18	4	58	31	0	4	89	4%	96%	⇒
<b>T.I.C</b>	<b>Totais</b>	12	7	163	59	66	7	288	2%	98%	12	8	179	59	66	8	304	3%	97%	⇒
<b>A.I.</b>	<b>Totais</b>	11	13	196	63	4	13	263	5%	95%	16	8	254	138	9	8	401	2%	98%	⇒
<b>E. Física</b>	<b>Totais</b>	29	13	175	310	226	13	711	2%	98%	40	15	206	475	314	15	995	1%	99%	⇒
<b>Matemática</b>	<b>Totais</b>	22	49	346	114	31	49	491	9%	91%	22	16	392	115	31	16	538	3%	97%	↑
<b>Física e Química</b>	<b>Totais</b>	17	34	297	90	15	34	402	8%	92%	19	9	367	109	17	9	493	2%	98%	↑
<b>Economia</b>	<b>Totais</b>	7	6	25	94	33	6	152	4%	96%	8	6	29	102	47	6	178	3%	97%	⇒
<b>Física</b>	<b>Totais</b>	4	9	70	13	3	9	86	9%	91%	4	0	88	13	3	0	104	0%	100%	↑
<b>Biologia</b>	<b>Totais</b>	5	0	82	50	3	0	135	0%	100%	5	0	92	50	3	0	145	0%	100%	⇒
<b>Hist. da Cult. e das Artes</b>	<b>Totais</b>	10	15	178	52	12	15	242	6%	94%	10	0	190	53	12	0	255	0%	100%	↑
<b>Eletrónica, Aut e Comp</b>	<b>Totais</b>	31	30	360	247	97	30	704	4%	96%	35	37	415	279	116	37	810	4%	96%	⇒
<b>Comércio</b>	<b>Totais</b>	22	14	280	134	79	14	493	3%	97%	27	10	318	167	126	10	611	2%	98%	⇒
<b>Multimédia</b>	<b>Totais</b>	16	51	100	200	69	51	369	12%	88%	20	3	167	236	108	3	511	1%	99%	↑
<b>Termalismo</b>	<b>Totais</b>	17	0	109	217	151	0	477	0%	100%	20	0	129	249	204	0	582	0%	100%	⇒
<b>TOTAL</b>	<b>TOTAL</b>	<b>258</b>	<b>270</b>	<b>2937</b>	<b>1948</b>	<b>880</b>	<b>270</b>	<b>5765</b>	<b>4%</b>	<b>96%</b>	<b>304</b>	<b>133</b>	<b>3522</b>	<b>2487</b>	<b>1110</b>	<b>133</b>	<b>7119</b>	<b>2%</b>	<b>98%</b>	<b>⇒</b>

\* Variações superiores a 5% em relação ao período letivo transato.

	Superiores a 93%
	Entre 88% e 93%
	Menores de 88%

2. Aumentar a taxa global de sucesso escolar para níveis superiores à média nacional.
  - 2.2. Garantir *taxas globais de aprovação* no 11º ano superiores a 93%;
    - 2.2.1. Garantir *taxas globais de aprovação* no 11º ano superiores a 88% em todos os cursos.

2018/21 CP - 11º Ano		 <b>Escola Secundária de Caldas das Taipas</b> Balanço da progressão modular (final do 3º Período - 11º Ano)									
Disciplinas	Total mód.	Turma	Termin.	Atrasados	10 - 13	14 - 16	17 - 20	Atrasados	Concluídos	% Atraso	% Conclusão
Português	9	11P1	6	6	127	15	0	6	142	4%	96%
Português	9	11P2	6	3	93	41	1	3	135	2%	98%
Português	9	11P3	6	1	111	33	8	1	152	1%	99%
Português	9	11P4	6	0	111	52	3	0	166	0%	100%
<b>Português</b>		<b>Totais</b>	<b>24</b>	<b>10</b>	<b>442</b>	<b>141</b>	<b>12</b>	<b>10</b>	<b>595</b>	<b>2%</b>	<b>98%</b>
Inglês	9	11P1	6	7	68	43	2	7	113	6%	94%
Inglês	9	11P2	6	0	49	55	10	0	114	0%	100%
Inglês	9	11P3	6	0	52	47	15	0	114	0%	100%
Inglês	9	11P4	6	0	27	125	15	0	167	0%	100%
<b>Inglês</b>		<b>Totais</b>	<b>24</b>	<b>7</b>	<b>196</b>	<b>270</b>	<b>42</b>	<b>7</b>	<b>508</b>	<b>1%</b>	<b>99%</b>
Francês	9	11P1	6	0	21	9	0	0	30	0%	100%
Francês	9	11P2	6	4	9	11	0	4	20	17%	83%
Francês	9	11P3	6	0	28	11	0	0	39	0%	100%
<b>Francês</b>		<b>Totais</b>	<b>18</b>	<b>4</b>	<b>58</b>	<b>31</b>	<b>0</b>	<b>4</b>	<b>89</b>	<b>4%</b>	<b>96%</b>
T.I.C	3	11P1	3	5	46	18	9	5	73	6%	94%
T.I.C	3	11P2	3	3	39	15	12	3	66	4%	96%
T.I.C	3	11P3	3	0	42	14	22	0	78	0%	100%
T.I.C	3	11P4	3	0	52	12	23	0	87	0%	100%
<b>T.I.C</b>		<b>Totais</b>	<b>12</b>	<b>8</b>	<b>179</b>	<b>59</b>	<b>66</b>	<b>8</b>	<b>304</b>	<b>3%</b>	<b>97%</b>
A.I.	6	11P1	4	5	91	3	0	5	94	5%	95%
A.I.	6	11P2	4	3	59	33	1	3	93	3%	97%
A.I.	6	11P3	4	0	60	34	8	0	102	0%	100%
A.I.	6	11P4	4	0	44	68	0	0	112	0%	100%
<b>A.I.</b>		<b>Totais</b>	<b>16</b>	<b>8</b>	<b>254</b>	<b>138</b>	<b>9</b>	<b>8</b>	<b>401</b>	<b>2%</b>	<b>98%</b>
E. Física	16	11P1	10	10	84	114	39	10	237	4%	96%
E. Física	16	11P2	10	5	25	142	58	5	225	2%	98%
E. Física	16	11P3	10	0	69	112	74	0	255	0%	100%
E. Física	16	11P4	10	0	28	107	143	0	278	0%	100%
<b>E. Física</b>		<b>Totais</b>	<b>40</b>	<b>15</b>	<b>206</b>	<b>475</b>	<b>314</b>	<b>15</b>	<b>995</b>	<b>1%</b>	<b>99%</b>
Matemática	10	11P1	6	9	113	26	2	9	141	6%	94%
Matemática	10	11P2	6	3	104	22	9	3	135	2%	98%
Matemática	7	11P3	5	4	85	31	7	4	123	3%	97%
Matemática	7	11P4	5	0	90	36	13	0	139	0%	100%
<b>Matemática</b>		<b>Totais</b>	<b>22</b>	<b>16</b>	<b>392</b>	<b>115</b>	<b>31</b>	<b>16</b>	<b>538</b>	<b>3%</b>	<b>97%</b>
Física e Química	9	11P1	9	9	195	14	2	9	211	4%	96%
Física e Química	10	11P4	10	0	172	95	15	0	282	0%	100%
<b>Física e Química</b>		<b>Totais</b>	<b>19</b>	<b>9</b>	<b>367</b>	<b>109</b>	<b>17</b>	<b>9</b>	<b>493</b>	<b>2%</b>	<b>98%</b>
Economia	8	11P2	8	6	29	102	47	6	178	3%	97%
<b>Economia</b>		<b>Totais</b>	<b>8</b>	<b>6</b>	<b>29</b>	<b>102</b>	<b>47</b>	<b>6</b>	<b>178</b>	<b>3%</b>	<b>97%</b>
Física	4	11P3	4	0	88	13	3	0	104	0%	100%
<b>Física</b>		<b>Totais</b>	<b>4</b>	<b>0</b>	<b>88</b>	<b>13</b>	<b>3</b>	<b>0</b>	<b>104</b>	<b>0%</b>	<b>100%</b>
Biologia	5	11P4	5	0	92	50	3	0	145	0%	100%
<b>Biologia</b>		<b>Totais</b>	<b>5</b>	<b>0</b>	<b>92</b>	<b>50</b>	<b>3</b>	<b>0</b>	<b>145</b>	<b>0%</b>	<b>100%</b>
História da Cultura e das Artes	10	11P3	10	0	190	53	12	0	255	0%	100%
<b>História da Cultura e das Artes</b>		<b>Totais</b>	<b>10</b>	<b>0</b>	<b>190</b>	<b>53</b>	<b>12</b>	<b>0</b>	<b>255</b>	<b>0%</b>	<b>100%</b>
Eletricidade e Eletrónica	13	11P1	13	13	184	83	33	13	300	4%	96%
Tecnologias Aplicadas	6	11P1	5	5	44	58	15	5	117	4%	96%
Sistemas Digitais	8	11P1	8	9	100	62	25	9	187	5%	95%
Automação e Computadores	16	11P1	8	8	81	71	32	8	184	4%	96%
Form. Contexto de Trabalho	2	11P1	1	2	6	5	11	2	22	8%	92%
Prova de Aptidão Profissional	1	11P1									
<b>Eletrónica, Aut e Comp</b>		<b>Totais</b>	<b>35</b>	<b>37</b>	<b>415</b>	<b>279</b>	<b>116</b>	<b>37</b>	<b>810</b>	<b>4%</b>	<b>96%</b>
Comercializar e Vender	14	11P2	10	4	107	74	45	4	226	2%	98%
Organizar e Gerir a Empresa	12	11P2	8	2	98	51	33	2	182	1%	99%
Comunicar no Ponto de Venda	8	11P2	8	2	113	34	35	2	182	1%	99%
Comunicar em Espanhol	3	11P2									
Form. Contexto de Trabalho	2	11P2	1	2	0	8	13	2	21	9%	91%
Prova de Aptidão Profissional	1	11P2									
<b>Comércio</b>		<b>Totais</b>	<b>27</b>	<b>10</b>	<b>318</b>	<b>167</b>	<b>126</b>	<b>10</b>	<b>611</b>	<b>2%</b>	<b>98%</b>
Sistemas de Informação	10	11P3	5	0	93	17	20	0	130	0%	100%
Design, Comunicação e Audio	9	11P3	7	0	18	134	27	0	179	0%	100%
Técnicas de Multimédia	10	11P3	7	1	55	79	44	1	178	1%	99%
Proj. Prod. Multimédia	4	11P3									
Form. Contexto de Trabalho	2	11P3	1	2	1	6	17	2	24	8%	92%
Prova de Aptidão Profissional	1	11P3									
<b>Multimédia</b>		<b>Totais</b>	<b>20</b>	<b>3</b>	<b>167</b>	<b>236</b>	<b>108</b>	<b>3</b>	<b>511</b>	<b>1%</b>	<b>99%</b>
T.H.	10	11P4	5	0	24	95	49	0	168	0%	100%
T.T.A.A.T.	7	11P4	7	0	28	75	92	0	195	0%	100%
S.T.	10	11P4	7	0	72	73	48	0	193	0%	100%
Form. Contexto de Trabalho	2	11P4	1	0	5	6	15	0	26	0%	100%
Prova de Aptidão Profissional	1	11P4									
<b>Termalismo</b>		<b>Totais</b>	<b>20</b>	<b>0</b>	<b>129</b>	<b>249</b>	<b>204</b>	<b>0</b>	<b>582</b>	<b>0%</b>	<b>100%</b>



# 12.º ANO

2017/20 CP - 12º Ano	Escola Secundária de Caldas das Taipas Balanço da progressão modular (final do 2º Período - 12º Ano)											Escola Secundária de Caldas das Taipas Balanço da progressão modular (final do 3º Período - 12º Ano)											Variação*
	Disciplinas/Turmas/Classificações	Term.	Atrasados	10 - 13	14 - 16	17 - 20	Atrasados	Concluídos	%Atraso	%Conclusão	Term.	Atrasados	10 - 13	14 - 16	17 - 20	Atrasados	Concluídos	%Atraso	%Conclusão				
Português	Totais	45	52	579	162	49	52	790	6%	94%	45	4	728	138	36	4	902	0%	100%	↑			
Inglês	Totais	45	7	400	160	57	7	617	1%	99%	45	0	444	180	72	0	696	0%	100%	→			
Francês	Totais	35	0	152	135	33	0	320	0%	100%	33	12	116	83	10	12	209	5%	95%	↓			
A.I.	Totais	30	16	303	205	36	16	544	3%	97%	30	4	357	206	36	4	599	1%	99%	→			
T.I.C	Totais	15	0	183	70	29	0	282	0%	100%	15	0	202	73	31	0	306	0%	100%	→			
E. Física	Totais	80	36	511	593	387	36	1491	2%	98%	80	10	562	629	391	10	1582	1%	99%	→			
Matemática	Totais	40	16	517	146	64	16	727	2%	98%	40	2	581	149	64	2	794	0%	100%	→			
Física e Química	Totais	18	7	213	58	7	7	278	2%	98%	18	2	245	58	7	2	310	1%	99%	→			
Economia	Totais	8	3	1	77	5	3	83	3%	97%	8	0	101	78	5	0	184	0%	100%	→			
Física	Totais	4	2	38	14	1	2	53	4%	96%	4	0	75	14	1	0	90	0%	100%	→			
Biologia	Totais																						
História da Cultura e das Artes	Totais	10	8	150	33	4	8	187	4,1%	96%	10	0	191	33	4	0	228	0,0%	100%	→			
Psicologia	Totais	7	0	16	62	55	0	133	0%	100%	7	7	22	63	55	7	140	5%	95%	→			
Sociologia	Totais	7	0	14	97	21	0	132	0%	100%	7	7	16	103	21	7	140	5%	95%	→			
Eletrónica, Aut e Comp	Totais	44	5	430	265	129	5	824	1%	99%	46	1	599	300	131	1	1030	0%	100%	→			
Comércio	Totais	38	40	490	216	93	40	799	5%	95%	40	6	552	233	117	6	902	1%	99%	→			
Multimédia	Totais	30	30	193	198	198	30	589	5%	95%	31	10	213	249	218	10	680	1%	99%	→			
Apoio à Infância	Totais	43	16	291	410	105	17	806	2%	98%	45	41	315	416	139	37	870	4%	96%	→			
Construções Mecânicas	Totais	41	0	281	156	139	0	576	0%	100%	43	0	287	167	143	0	597	0	100%	→			
<b>TOTAL</b>		<b>238</b>	<b>4762</b>	<b>3057</b>	<b>1412</b>	<b>239</b>	<b>9231</b>	<b>3%</b>	<b>97%</b>	<b>TOTAL</b>	<b>106</b>	<b>5606</b>	<b>3172</b>	<b>1481</b>	<b>106</b>	<b>10259</b>	<b>1%</b>	<b>99%</b>	<b>→</b>				

\* Variações superiores a 5% em relação ao período letivo transato.

Superiores a 85%
  Entre 75% e 85%
  Menores de 75%

2. Aumentar a taxa global de sucesso escolar para níveis superiores à média nacional.
- 2.3. Garantir *taxas globais de aprovação* no 12º ano superiores a 75%;
- 2.3.2. Garantir *taxas globais de conclusão dos cursos qualificantes* superior a 85%.

Cf. cláusula 2ª, nº 2 do contrato de autonomia.

2017/20		Escola Secundária de Caldas das Taipas									
CP - 12º Ano		Balanço da progressão modular (final do 3º Período - 12º Ano)									
Disciplinas/Turmas/Classificações		Term.	Atrasados	10 - 13	14 - 16	17 - 20	Atrasados	Concluídos	%Atraso	%Conclusão	
Português	9 12P1	9	0	125	37	24	0	186	0%	100%	
Português	9 12P2	9	0	174	24	6	0	204	0%	100%	
Português	9 12P3	9	0	188	16	0	0	204	0%	100%	
Português	9 12P4	9	4	142	37	3	4	182	2%	98%	
Português	9 12P5	9	0	99	24	3	0	126	0%	100%	
<b>Português</b>	<b>Totais</b>	<b>45</b>	<b>4</b>	<b>728</b>	<b>138</b>	<b>36</b>	<b>4</b>	<b>902</b>	<b>0%</b>	<b>100%</b>	
Inglês	9 12P1	9	0	86	54	10	0	150	0%	100%	
Inglês	9 12P2	9	0	86	6	13	0	105	0%	100%	
Inglês	9 12P3	9	0	93	65	19	0	177	0%	100%	
Inglês	9 12P4	9	0	81	32	25	0	138	0%	100%	
Inglês	9 12P5	9	0	98	23	5	0	126	0%	100%	
<b>Inglês</b>	<b>Totais</b>	<b>45</b>	<b>0</b>	<b>444</b>	<b>180</b>	<b>72</b>	<b>0</b>	<b>696</b>	<b>0%</b>	<b>100%</b>	
Francês	9 12P1	9	0	16	23	3	0	42	0%	100%	
Francês	9 12P2	9	0	81	36	5	0	122	0%	100%	
Francês	6 12P3	6	0	18	0	0	0	18	0%	100%	
Francês	9 12P4	9	12	1	24	2	12	27	31%	69%	
<b>Francês</b>	<b>Totais</b>	<b>33</b>	<b>12</b>	<b>116</b>	<b>83</b>	<b>10</b>	<b>12</b>	<b>209</b>	<b>5%</b>	<b>95%</b>	
T.I.C	3 12P1	3	0	38	19	9	0	66	0%	100%	
T.I.C	3 12P2	3	0	51	14	4	0	69	0%	100%	
T.I.C	3 12P3	3	0	44	13	12	0	69	0%	100%	
T.I.C	3 12P4	3	0	36	18	6	0	60	0%	100%	
T.I.C	3 12P5	3	0	33	9	0	0	42	0%	100%	
<b>T.I.C.</b>	<b>Totais</b>	<b>15</b>	<b>0</b>	<b>202</b>	<b>73</b>	<b>31</b>	<b>0</b>	<b>306</b>	<b>0%</b>	<b>100%</b>	
A.I.	6 12P1	6	0	82	36	10	0	128	0%	100%	
A.I.	6 12P2	6	0	105	30	0	0	135	0%	100%	
A.I.	6 12P3	6	0	64	65	7	0	136	0%	100%	
A.I.	6 12P4	6	4	48	56	12	4	116	3%	97%	
A.I.	6 12P5	6	0	58	19	7	0	84	0%	100%	
<b>A.I.</b>	<b>Totais</b>	<b>30</b>	<b>4</b>	<b>357</b>	<b>206</b>	<b>36</b>	<b>4</b>	<b>599</b>	<b>1%</b>	<b>99%</b>	
E. Física	16 12P1	16	0	140	136	60	0	336	0%	100%	
E. Física	16 12P2	16	0	205	106	51	0	362	0%	100%	
E. Física	16 12P3	16	0	121	150	91	0	362	0%	100%	
E. Física	16 12P4	16	10	49	83	166	10	298	3%	97%	
E. Física	16 12P5	16	0	47	154	23	0	224	0%	100%	
<b>E. Física</b>	<b>Totais</b>	<b>80</b>	<b>10</b>	<b>562</b>	<b>629</b>	<b>391</b>	<b>10</b>	<b>1582</b>	<b>1%</b>	<b>99%</b>	
Matemática	10 12P1	10	0	158	43	10	0	211	0%	100%	
Matemática	10 12P2	10	2	172	30	22	2	224	1%	99%	
Matemática	7 12P3	7	0	115	27	17	0	159	0%	100%	
Matemática	3 12P4	3	0	34	20	6	0	60	0%	100%	
Matemática	10 12P5	10	0	102	29	9	0	140	0%	100%	
<b>Matemática</b>	<b>Totais</b>	<b>40</b>	<b>2</b>	<b>581</b>	<b>149</b>	<b>64</b>	<b>2</b>	<b>794</b>	<b>0%</b>	<b>100%</b>	
Física e Química	9 12P1	9	2	144	34	6	2	184	1%	99%	
Física e Química	9 12P5	9	0	101	24	1	0	126	0%	100%	
<b>Física e Química</b>	<b>Totais</b>	<b>18</b>	<b>2</b>	<b>245</b>	<b>58</b>	<b>7</b>	<b>2</b>	<b>310</b>	<b>1%</b>	<b>99%</b>	
Economia	8 12P2	8	0	101	78	5	0	184	0%	100%	
<b>Economia</b>	<b>Totais</b>	<b>8</b>	<b>0</b>	<b>101</b>	<b>78</b>	<b>5</b>	<b>0</b>	<b>184</b>	<b>0%</b>	<b>100%</b>	
Física	4 12P3	4	0	75	14	1	0	90	0%	100%	
<b>Física</b>	<b>Totais</b>	<b>4</b>	<b>0</b>	<b>75</b>	<b>14</b>	<b>1</b>	<b>0</b>	<b>90</b>	<b>0%</b>	<b>100%</b>	
Biologia											
<b>Biologia</b>	<b>Totais</b>										
Hist. da Cultura e das Artes	10 12P3	10	0	191	33	4	0	228	0%	100%	
<b>Hist. da Cult. e das Artes</b>	<b>Totais</b>	<b>10</b>	<b>0</b>	<b>191</b>	<b>33</b>	<b>4</b>	<b>0</b>	<b>228</b>	<b>0,0%</b>	<b>100,0%</b>	
Psicologia	7 12P4	7	7	22	63	55	7	140	5%	95%	
<b>Psicologia</b>	<b>Totais</b>	<b>7</b>	<b>7</b>	<b>22</b>	<b>63</b>	<b>55</b>	<b>7</b>	<b>140</b>	<b>5%</b>	<b>95%</b>	
Sociologia	7 12P4	7	7	16	103	21	7	140	5%	95%	
<b>Sociologia</b>	<b>Totais</b>	<b>7</b>	<b>7</b>	<b>16</b>	<b>103</b>	<b>21</b>	<b>7</b>	<b>140</b>	<b>5%</b>	<b>95%</b>	
Eletricidade e Eletrónica	13 12P1	13	0	149	74	63	0	286	0%	100%	
Tecnologias Aplicadas	6 12P1	6	0	92	33	2	0	127	0%	100%	
Sistemas Digitais	8 12P1	8	0	107	50	14	0	171	0%	100%	
Automação e Computadores	16 12P1	16	0	228	121	28	0	377	0%	100%	
Form. Contexto de Trabalho	2 12P1	2	0	14	16	20	0	50	0%	100%	
Prova de Aptidão Profissional	1 12P1	1	1	9	6	4	1	19	5%	95%	
<b>Eletrónica, Aut e Comp</b>	<b>Totais</b>	<b>46</b>	<b>1</b>	<b>599</b>	<b>300</b>	<b>131</b>	<b>1</b>	<b>1030</b>	<b>0%</b>	<b>100%</b>	
Comercializar e Vender	14 12P2	14	0	253	55	11	0	319	0%	100%	
Organizar e Gerir a Empresa	12 12P2	12	0	147	80	45	0	272	0%	100%	
Comunicar no Ponto de Venda	8 12P2	8	0	111	57	16	0	184	0%	100%	
Comunicar em Espanhol	3 12P2	3		41	19	6	0	66	0%	100%	
Form. Contexto de Trabalho	2 12P2	2	3	0	8	34	3	42	7%	93%	
Prova de Aptidão Profissional	1 12P2	1	3	0	14	5	3	19	14%	86%	
<b>Comércio</b>	<b>Totais</b>	<b>40</b>	<b>6</b>	<b>552</b>	<b>233</b>	<b>117</b>	<b>6</b>	<b>902</b>	<b>1%</b>	<b>99%</b>	
Sistemas de Informação	5 12P3	5	0	82	11	17	0	110	0%	100%	
Design, Comunicação e Audio	9 12P3	9	0	30	121	54	0	205	0%	100%	
Técnicas de Multimédia	10 12P3	10	0	81	74	69	0	224	0%	100%	
Proj. Prod. Multimédia	4 12P3	4	5	17	23	43	5	83	6%	94%	
Form. Contexto de Trabalho	2 12P3	2	3	1	11	26	3	38	7%	93%	
Prova de Aptidão Profissional	1 12P3	1	2	2	9	9	2	20	9%	91%	
<b>Multimédia</b>	<b>Totais</b>	<b>31</b>	<b>10</b>	<b>213</b>	<b>249</b>	<b>218</b>	<b>10</b>	<b>680</b>	<b>1%</b>	<b>99%</b>	
Saúde Infantil	9 12P4	9	10	77	89	10	10	176	5%	95%	
Expressão Plástica	12 12P4	12	7	65	126	44	7	235	3%	97%	
Expressão Corporal, Dramática	9 12P4	9	6	57	98	19	6	174	3%	97%	
Técnica Pedag. e Intervenção	12 12P4	12	12	113	88	29	12	230	5%	95%	
Form. Contexto de Trabalho	2 12P4	2	4	3	10	24	1	37	3%	97%	
Prova de Aptidão Profissional	1 12P4	1	2	0	5	13	1	18	5%	95%	
<b>Apoio à Infância</b>	<b>Totais</b>	<b>45</b>	<b>41</b>	<b>315</b>	<b>416</b>	<b>139</b>	<b>37</b>	<b>870</b>	<b>4%</b>	<b>96%</b>	
Tecnologia e Processos	13 12P5	13	0	104	54	24	0	182	0%	100%	
Desenho Técnico	9 12P5	9	0	56	31	39	0	126	0%	100%	
Modelação Gráfica de Moldes	14 12P5	14	0	77	51	63	0	191	0%	100%	
Organização Industrial	4 12P5	4	0	43	11	2	0	56	0%	100%	
Form. Contexto de Trabalho	2 12P5	2		3	13	12	0	28	0%	100%	
Prova de Aptidão Profissional	1 12P5	1	0	4	7	3	0	14	0%	100%	
<b>Construções Mecânicas</b>	<b>Totais</b>	<b>43</b>	<b>0</b>	<b>287</b>	<b>167</b>	<b>143</b>	<b>0</b>	<b>597</b>	<b>0%</b>	<b>100%</b>	

