



ENSINO E FORMAÇÃO PROFISSIONAL

RESULTADOS DA AVALIAÇÃO DO 3.º PERÍODO
(2020/2021)

Equipa de Avaliação Interna

Caldas das Taipas

Julho de 2021

NOTA INTRODUTÓRIA

Dando continuidade à prática de monitorização dos resultados académicos dos alunos da Escola Secundária de Caldas das Taipas (ESCT), especificamente, da progressão dos alunos que frequentam o Ensino e Formação Profissional, a Equipa de Avaliação Interna desta escola, no âmbito das suas funções e no respeito da autonomia das estruturas intermédias de gestão, pretende contribuir, de forma ativa e convergente, para a construção de uma cultura de excelência fundada no trabalho colaborativo.

Esta equipa está convicta de que os dados apresentados constituirão o ponto de partida para momentos de reflexão, pela comunidade escolar, sobre os processos de ensino e de aprendizagem, identificando os fatores críticos que carecem de planos ou estratégias de melhoria. Pretende ainda estimular a reflexão sobre a missão da ESCT, centrando-se na **Promoção do Sucesso**, o eixo estratégico 1 do seu Projeto Educativo, sem esquecer, contudo, a **Inovação Pedagógica** (eixo estratégico 2) e a **Promoção de bem-estar, a felicidade e a realização pessoal** dos diferentes atores que integram esta comunidade educativa (eixo estratégico 3).

Os dados aqui sistematizados foram extraídos programa INOVARalunos e organizados seguindo a estrutura das tabelas adotadas nos anos letivos anteriores.

Neste documento constam informações relevantes para uma análise mais pormenorizada e integrada dos resultados. As tabelas 1 e 2, apresentam uma síntese dos resultados finais dos alunos dos vários cursos do Ensino e Formação Profissional (EFP). A tabela 3 apresenta dados relativos à taxa de Retenção e Desistência (R&D) no final dos ciclos de formação nos vários cursos do EFP.

Os vários gráficos apresentados mostram a distribuição das notas dos alunos dos diferentes anos e cursos por intervalos de classificação e o número/ percentagem de módulos concluídos e em atraso nos vários cursos e níveis de escolaridade.

O gráfico 4 apresenta o número de alunos que beneficiaram, durante o ano letivo de 2020-2021, dos apoios da Ação Social Escolar e, finalmente, a tabela 4, fornece-nos o nº de discentes a quem foi atribuída bolsa de mérito.

Os gráficos 5 a 10 apresentam os resultados gerais e por ano/curso da progressão modular ou das unidades de formação de curta duração (UFCD) ao longo do ano letivo e durante o ciclo de formação.

As tabelas gerais, remetidas para os anexos, foram agrupadas por ano de escolaridade, permitindo diferentes abordagens:

- A análise dos resultados da progressão modular ao longo do ciclo de formação até ao final do ano letivo, em cada ano/ curso.
- A identificação das variações entre os resultados da progressão modular dos alunos no final do terceiro período letivo com aqueles que os mesmos alunos obtiveram no período letivo anterior, destacando, através de sinalética própria, as que apresentaram valores superiores a 5%.
- A monitorização da progressão modular dos alunos nas várias disciplinas, ao longo do ciclo de formação.

Nas tabelas, as cores das percentagens totais de módulos concluídos estão definidas por referência às metas estabelecidas na Cláusula 2.ª, n.º 2 do Contrato de Autonomia:

- “2. Aumentar a taxa global de sucesso escolar para níveis superiores à média nacional.*
- 2.1. Garantir taxas globais de aprovação no 10º ano superiores a 90%;*
 - 2.1.1. Garantir taxas globais de aprovação no 10º ano superiores a 85% em todos os cursos.*
 - 2.2. Garantir taxas globais de aprovação no 11º ano superiores a 93%;*
 - 2.2.1. Garantir taxas globais de aprovação no 11º ano superiores a 88% em todos os cursos.*
 - 2.3. Garantir taxas globais de conclusão no 12º ano superiores a 75%;*
 - 2.3.1. Garantir uma taxa global de conclusão dos cursos orientados para o prosseguimento de estudos superior a 65%;*
 - 2.3.2. Garantir uma taxa global de conclusão dos cursos qualificantes superior a 85%.”*

CONSIDERAÇÕES SOBRE OS RESULTADOS DA AVALIAÇÃO (FINAL DO 3.º PERÍODO)

Na tabela 1, observamos que, no conjunto das turmas, houve onze anulações de matrícula, quatro delas ocorreram na turma 10P3, do Curso Profissional de Técnico de Multimédia. Foi neste curso que se verificaram mais de metade dos casos de abandono (6 em 11) e se verificaram mais casos de transferência de estabelecimento de ensino (3 em 10).

Relativamente às taxas de conclusão, na turma 12P4 (Curso Profissional de Técnico de Termalismo), todos os alunos concluíram o seu ciclo de formação. A taxa mais baixa foi de 73,9%, na turma 12P1 (Curso Profissional de Eletrónica, Automação e Computadores).

Tabela 1 - Estatística dos resultados finais dos alunos do Ensino e Formação Profissional (EFP) segundo o curso

Cursos	Matrículas 2020-2021	Abandonos / Saídas						Frequência		Concluíram		N/ concluíram	
		AM	%	EF	%	Trf	%	Nº	%	Nº	%	Nº	%
10P1	26	0	0,0%	0	0,0%	0	0,0%	26	100,0%				
11P1	28	1	3,6%	0	0,0%	1	3,6%	26	92,9%				
12P1	23	0	0,0%	0	0,0%	0	0,0%	23	100,0%	17	73,9%	6	26,1%
CPEAC	77	1	1,3%	0	0,0%	1	1,3%	75	97,4%	17	73,9%	6	26,1%
10P2-A	15	0	0,0%	0	0,0%	2	13,3%	13	86,7%				
CPTC	15	0	0%	0	0%	2	13,3%	13	86,7%				
11P2	26	1	3,8%	0	0,0%	2	7,7%	23	88,5%				
12P2	25	2	8,0%	0	0,0%	0	0,0%	23	92,0%	21	91,3%	2	8,7%
CPTC	51	3	5,9%	0	0,0%	2	3,8%	46	88,4%	21	91,3%	2	8,7%
10P3	26	4	15,4%	0	0,0%	2	7,7%	20	76,9%				
11P3	25	1	4,0%	0	0,0%	1	4,0%	23	92,0%				
12P3	26	1	3,8%	0	0,0%	0	0,0%	25	96,2%	22	88,0%	3	12,0%
CPTM	77	6	7,8%	0	0,0%	3	3,9%	68	88,3%	22	88,0%	3	12,0%
10P2-B	15	0	0,0%	1	6,7%	1	6,7%	13	86,7%				
CPTAE	15	0	0,0%	1	6,7%	1	6,7%	13	86,7%				
11P4-A	15	0	0,0%	0	0,0%	0	0,0%	15	100,0%				
CPTAI	15	0	0,0%	0	0,0%	0	0,0%	15	100,0%				
10P4	20	1	5,0%	0	0,0%	1	5,0%	18	90,0%				
11P4-B	13	0	0,0%	0	0,0%	0	0,0%	13	100,0%				
12P4	26	0	0,0%	0	0,0%	0	0,0%	26	100,0%	26	100,0%	0	0,0%
CPTT	59	1	1,7%	0	0,0%	1	1,7%	57	96,6%	26	100,0%	0	0,0%
TOTAIS	309	11	3,6%	1	0,3%	10	3,2%	287	92,9%	86	88,7%	11	11,3%

Em termos globais, a taxa de conclusão foi de 88,7%, ou seja, dos 97 alunos que frequentaram o 12.º ano, nos vários cursos, 11 não conseguiram concluir o seu ciclo de formação (cf. tabela 2).

Por seu turno, a taxa de retenção e desistência (R&D), no ciclo de formação 2018-2021 foi de 14,0% (tabela 3).

Tabela 2 - Síntese dos resultados finais dos alunos do Ensino e Formação Profissional (EFP), segundo o curso (2020-2021)

Ensino Sec.	Matrículas 2020/2021	Abandonos/ Saídas						Frequência		Concluíram		Não concluíram	
		AM	%	EF	%	Trf	%	Nº	%	Nº	%	Nº	%
10º P	102	5	4,9%	1	1,0%	6	5,9%	90	88,2%				
11º P	107	3	2,8%	0	0,0%	4	3,7%	100	93,5%				
12º P	100	3	3,0%	0	0,0%	0	0,0%	97	97,0%	86	88,7%	11	11,3%
Totais	309	11	3,6%	1	0,3%	10	3,2%	287	92,9%	86	88,7%	11	11,3%

Tabela 3 - Taxa de Retenção e Desistência (R&D) nos cursos do Ensino e Formação Profissional (EFP)

EFP	Escola Secundária de Caldas das Taipas							Nacional***
	Alunos*	Desist.**	%	Retidos	%	R&D	%	R&D
10º P	96	6	6%					
11º P	103	3	3%					
12º P	100	3	3%	11	11%	14	14%	n.d

* Para o cálculo deste indicador retirou-se ao total de alunos matriculados os alunos transferidos

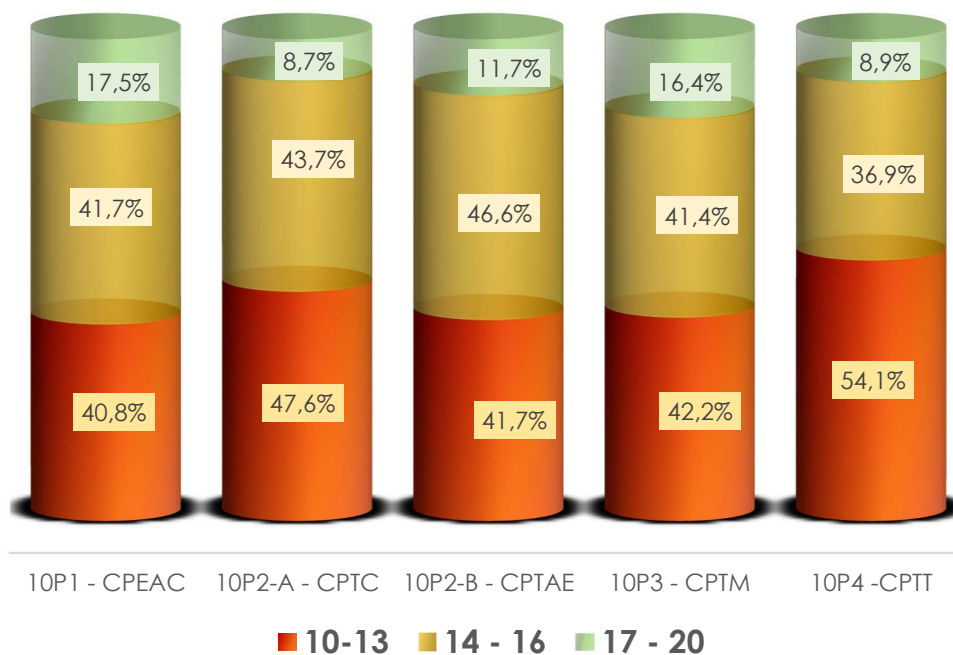
** Anulações de matrícula + exclusão por excesso de faltas.

*** Até à data não foi possível conhecer estes valores.

O gráfico 1 mostra-nos que os alunos das turmas 10P1, do Curso Profissional de Técnico de Eletrónica Automação e Computadores, foram os que obtiveram melhores resultados no conjunto das classificações: 59,2% das classificações atribuídas foram iguais ou superiores a 14 valores. Também os alunos da turma 10P2-B, do Curso Profissional de Técnico de Ação Educativa, apresentaram 58,3% de classificações iguais ou superiores a 14 valores. Próximos destes valores estiveram os alunos da turma 10P3, do Curso Profissional de Técnico de Multimédia com 57,8% das notas neste patamar.

A turma 10P4, do Curso Profissional de Técnico de Termalismo, foi a que apresentou os níveis de classificação menos favoráveis com 45,8% de classificações iguais ou superiores a 14 valores.

Gráfico 1 – Distribuição das classificações obtidas pelos alunos do Ensino e Formação Profissional (10.º ano) por intervalos.

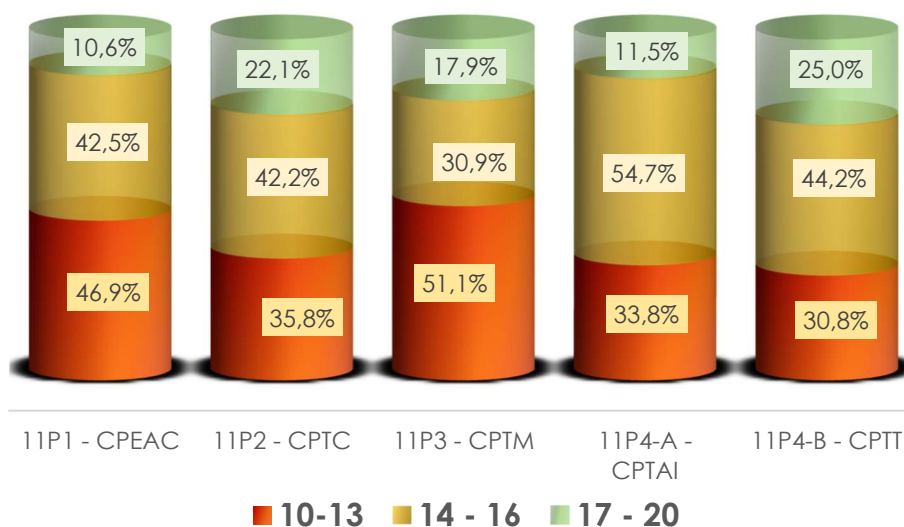


Fonte: Programa INOVARalunos, (30-07-2021)

O gráfico 2, relativo à distribuição das notas dos alunos do 11.º ano por intervalos de classificação, mostra-nos que os alunos da turma 11P4-B, do Curso Profissional de Técnico de Termalismo, obtiveram os melhores resultados no conjunto das classificações (69,2% das classificações foram iguais ou superiores a 14 valores). Esta é também a turma que apresenta a melhor taxa de classificações entre 17 e 20 valores (25,0%). Próximos destes valores estiveram os alunos da turmas 11P4-A (Curso Profissional de Técnico de Apoio à Infância) e 11P2 (Curso Profissional de Técnico de Comércio) com 66,2% e 64,3% das classificações iguais ou superiores a 14 valores, respetivamente.

A turma 11P3, do Curso Profissional de Técnico de Multimédia, foi, por seu turno, a que apresentou um desempenho mais modesto com 48,8% de classificações iguais ou superiores a 14 valores.

Gráfico 2 – Distribuição das classificações obtidas pelos alunos do Ensino e Formação Profissional (11.º ano) por intervalos.

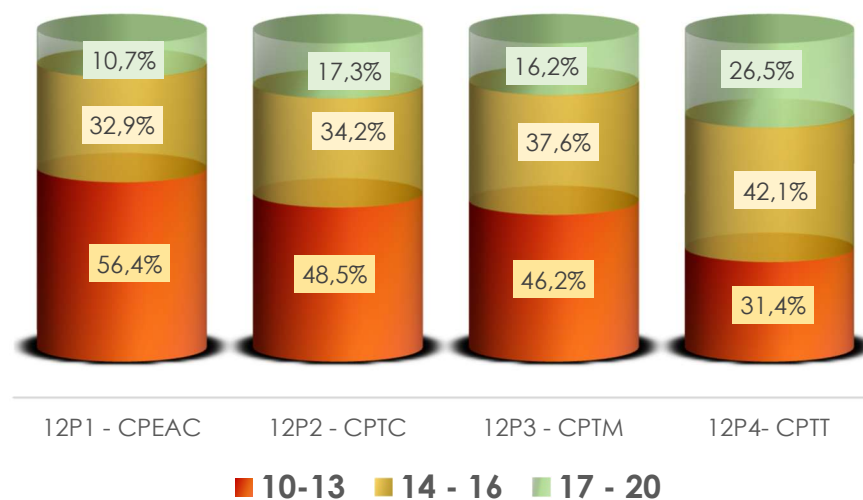


Fonte: Programa INOVARalunos, (30-07-2021)

O gráfico 3, relativo à distribuição das classificações dos alunos do 12º ano, evidencia que os alunos da turma 12P4, do Curso Profissional de Técnico de Termalismo, obtiveram os melhores resultados no conjunto das classificações (68,6% das classificações foram iguais ou superiores a 14 valores). Esta é também a turma que apresenta a melhor taxa de classificações entre 17 e 20 valores (26,5%).

Os alunos da turma 12P1, do Curso Profissional de Técnico de Eletrónica, Automação e Computadores, evidenciaram o desempenho menos favorável no conjunto das turmas com 43,6% das classificações iguais ou superiores a 14 valores.

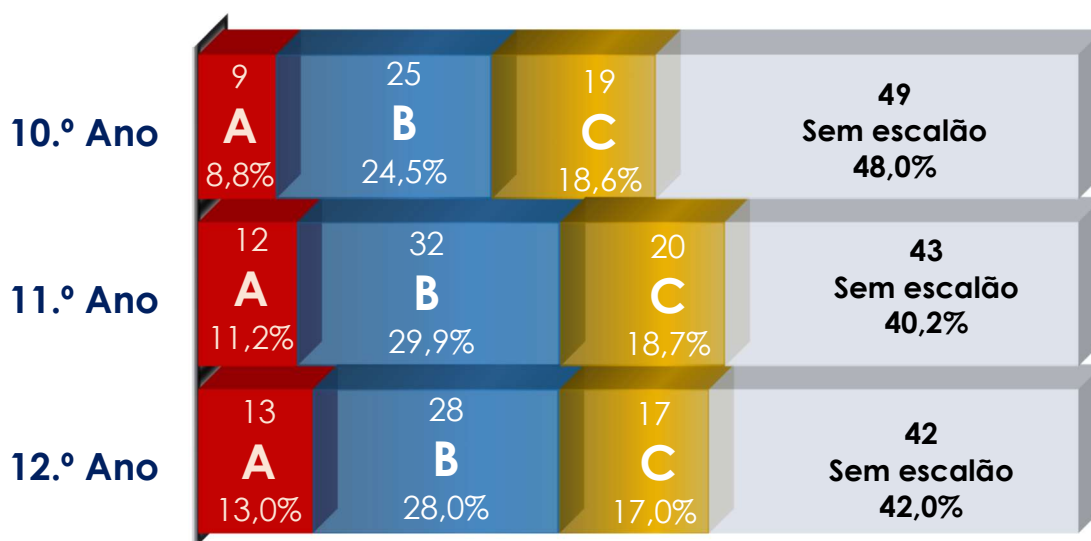
Gráfico 3 – Distribuição das classificações obtidas pelos alunos do Ensino e Formação Profissional (12.º ano) por intervalos.



Fonte: Programa INOVARalunos, (30-07-2021)

Constata-se ainda que mais de metade dos alunos (57%) que frequentam os cursos do Ensino e Formação Profissional beneficiou do apoio da ASE (Ação Social Escolar) financiado pelo Programa Operacional Capital Humano (POCH). No gráfico 4, verificamos que 53 dos 102 alunos que frequentaram o 10.º ano (52%), beneficiaram deste auxílio. Beneficiaram também deste apoio 64 dos 107 alunos matriculados no 11.º ano (59,8%) e 58 dos 100 alunos matriculados no 12.º ano (58%).

Gráfico 4 – Alunos dos cursos do Ensino e Formação profissional que beneficiaram de ASE (Ação Social Escolar) no ano letivo de 2020-21.*



* ASE é a população de alunos que beneficiou de auxílios económicos da Ação Social Escolar (escalões A, B e C), atribuídos pelo POCH.
Fonte: Programa INOVARase, (30-07-2021)

No ano letivo 2020-2021, foram concedidas 55 bolsas de mérito a alunos que frequentaram os cursos do ensino e formação profissional: 7 atribuídas a alunos do 10.º ano; 23 atribuídas a alunos do 11.º ano e 25 atribuídas a alunos que frequentaram o 12.º ano (cf. tabela 4).

Tabela 4 – Bolsas de Mérito atribuídas a alunos dos cursos do Ensino e Formação Profissional

	Alunos com Bolsa de Mérito	%	Nº de alunos avaliados
10.º CP	7	7,8%	90
11.º CP	23	23,0%	100
12.º CP	25	25,7%	97

Fonte: Programa INOVARase (30-07-2021)

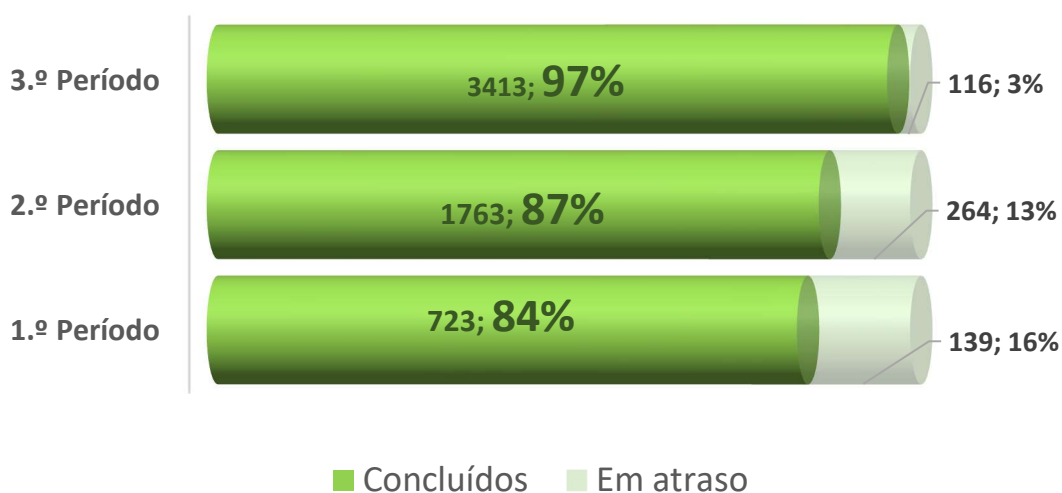
CONSIDERAÇÕES SOBRE OS RESULTADOS DA AVALIAÇÃO DOS ALUNOS NO FINAL DO TERCEIRO PERÍODO, EXPRESSOS NAS TABELAS ANEXAS

10.º ANO

Fazendo a análise global dos resultados constata-se o seguinte:

- No final do ano letivo de 2020-21, nas turmas do 10.º ano, verifica-se a existência de 116 módulos/ UFCD em atraso, num total de 3529 (3%). Constata-se uma melhoria progressiva e substancial dos resultados uma vez que no final do segundo período letivo tinham sido contabilizados 264 módulos em atraso, num total de 2027 módulos (13%), um resultado ainda assim melhor do que o verificado no final do primeiro período em que se apuraram 139 módulos/UFCD em atraso num total de 862 (16%).

Gráfico 5 - Taxa global de módulos/UFCD concluídos e em atraso (10.º ano)

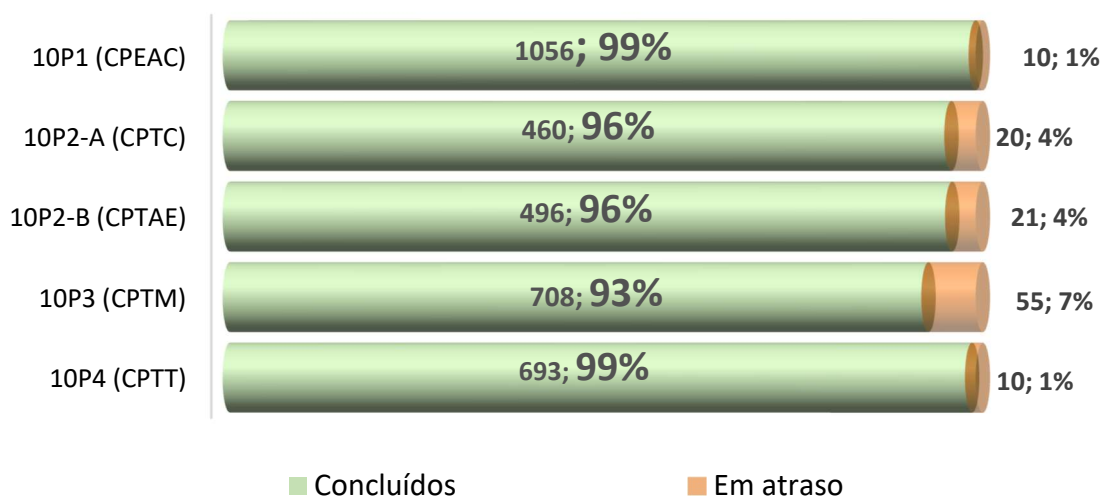


- Tendo em consideração as variações nas taxas de conclusão dos módulos/UFCD relativamente ao período transato, verifica-se que:
 - Não existem variações globais negativas superiores a 5%.
 - Houve variações positivas nas taxas de conclusão de módulos/UFCD, superiores a 5%, em praticamente todas as

disciplinas/ componentes. Apenas se verificaram variações inferiores àquele valor em 6 disciplinas/ componentes.

- Os casos frequentes de disciplinas/ componentes com taxas de conclusão de módulos inferiores a 85%, verificado no final do período transato, desapareceram totalmente o final do ano letivo (cf. Anexo 1)
- Analisando as taxas globais de módulos/UFCD concluídos e em atraso, em cada uma das turmas/ cursos, verifica-se que a discrepância entre o resultado da turma 10P3 (Curso Profissional de Técnico de Multimédia) e os resultados das restantes turmas/ cursos do 10.º ano verificada no período transato ficou muito atenuada no final do ano letivo. De facto, a elevada taxa de módulos/UFCD em atraso nesta turma/curso, verificada no final do segundo período letivo (33%), baixou para apenas 7% no final do ano letivo. (gráfico 6 e Anexo IV).

Gráfico 6 - Taxa global de módulos concluídos e em atraso por turma/curso (10.º ano)



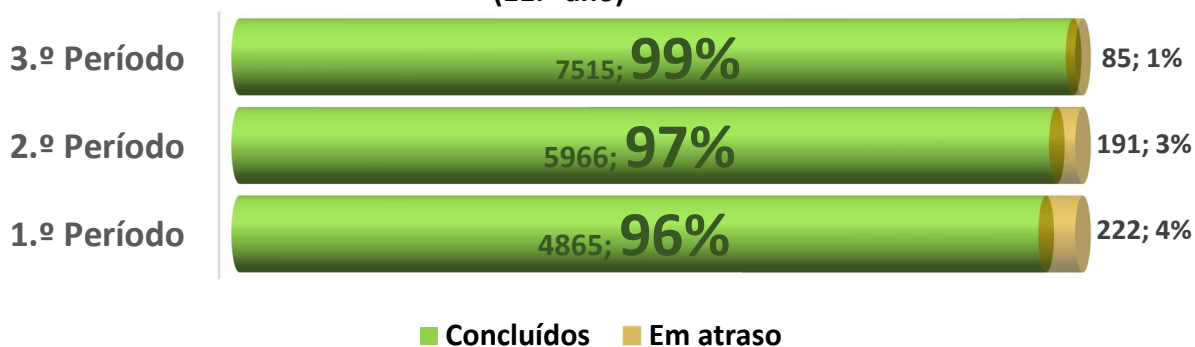
Fonte: Programa INOVARalunos, (30-07-2021)

11.º ANO

Através da análise dos resultados globais nas turmas do 11.º ano constata-se o seguinte:

- A taxa global de módulos/UFCD concluídos no final do 3.º período foi superior em dois pontos percentuais relativamente à taxa verificada no final do período transato - 97% para 99% (gráfico 7).
- Em termos globais, verifica-se uma significativa redução de módulos em atraso: 85 módulos em atraso, menos 106 relativamente ao valor do período anterior (191) e menos 132 relativamente ao valor obtido no final do primeiro período (222).

Gráfico 7 - Taxa global de módulos/UFCD concluídos/ em atraso (11.º ano)



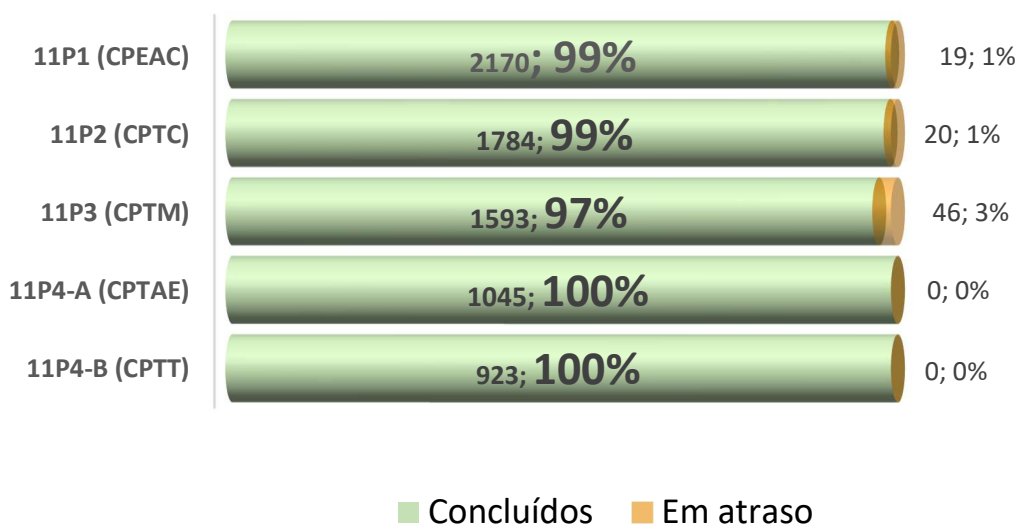
Fonte: Programa INOVARalunos, (30-07-2021)

- Tendo em consideração as variações nas taxas de conclusão dos módulos/UFCD relativamente ao período transato, verifica-se que:
 - Não se registaram variações negativas superiores a 5%.
 - Registaram-se variações globais positivas superiores a 5% apenas na disciplina de economia.
 - As variações positivas superiores a 5% relativamente ao período letivo transato ocorreram em 5 casos: Português e Sistemas de Informação, na turma 11P3 do Curso Profissional de Técnico de Multimédia; Economia, na turma 11P2 do Curso Profissional de Técnico de Comércio e na disciplina de Sistemas Digitais, na

turma 11P1 do Curso Profissional de Eletrónica, Automação e Computadores.

- Todas as disciplinas e componentes de formação apresentam taxas de conclusão de módulos/ UFCD que cumprem e até superam os objetivos do Contrato de Autonomia, concretamente, o ponto 2.2 (“garantir taxas globais de aprovação no 11º ano superiores a 93%”) e o ponto 2.2.1 (“garantir taxas globais de aprovação no 11º ano superiores a 88% em todos os cursos.”)
- Relativamente às taxas globais de módulos/UFCD concluídos e em atraso por turma/ curso, destacam-se os resultados muito positivos obtidos nas turmas 11P4-A (Curso Profissional de Técnico de Apoio à Infância) e 11P4-B (Curso Profissional de Técnico de Termalismo), que não apresentam módulos em atraso.
- Por seu turno, as turmas/ cursos 11P1 (Curso Profissional de Eletrónica, Automação e Computadores); 11P2 (Curso Profissional de Técnico de Comércio) e 11P3 (Curso Profissional de Técnico de Multimédia), apresentam 23, 20 e 47 módulos em atraso, respetivamente (gráfico 8).

Gráfico 8 - Taxa global de módulos/UFCD concluídos e em atraso por turma/curso (11.º ano)



Fonte: Programa INOVARalunos, (30-07-2021)

12º ANO

- Para o ciclo de formação 2018-21, constata-se que o número de módulos/UFCD em atraso reduziu significativamente no período em análise quando o comparamos com o resultado do final do período letivo transato: de 227 módulos/ UFCD em atraso no final do primeiro período letivo, o número subiu para 441 no final do segundo para, no final do terceiro, sofrer uma redução acentuada (97). Esta situação provocou uma variação positiva de quatro pontos percentuais (de 95% para 99%) na taxa global de módulos/UFCD concluídos (gráfico 9).

Gráfico 9 - Taxa de módulos/UFCD concluídos ou em atraso (12.º ano)



Fonte: Programa INOVARalunos, (30-07-2021)

- As variações positivas superiores a 5% relativamente aos resultados do período letivo transato foram frequentes. Por seu turno, não se registaram variações negativas superiores a 5%.
- Todas as disciplinas e componentes tecnológicas dos cursos apresentam taxas globais de conclusão de módulos superiores a 85%, permitindo, deste modo, concretizar as metas definidas nos pontos 2.3 e 2.3.2 do Contrato de Autonomia.

Gráfico 10 - Taxa de módulos/UFCD concluídos e em atraso por turma/curso (12.º ano)



Fonte: Programa INOVARalunos, (30-07-2021)

CONSIDERAÇÕES FINAIS

Os dados apresentados constituem o ponto de partida para uma reflexão conjunta e participada sobre a evolução dos resultados das aprendizagens dos alunos, facilitando a identificação de metodologias e estratégias que contribuam para a melhoria contínua.

Compete ao Conselho Pedagógico, aos Departamentos Curriculares, às Secções Disciplinares e às restantes estruturas de coordenação educativa e de supervisão pedagógica da ESCT refletir sobre os dados aqui apresentados, analisá-los, interpretá-los e tomar decisões conducentes à melhoria da qualidade e da equidade do processo ensino-aprendizagem e ao cumprimento dos objetivos operacionais do Contrato de Autonomia.

A Equipa de Avaliação Interna, propõe que, nessa reflexão, se tenha em consideração:

- as Aprendizagens Essenciais;
- o Perfil do Aluno à Saída da Escolaridade Obrigatória;
- o perfil profissional associado à qualificação;
- as medidas previstas no Decreto Lei nº 54/2018, de 6 de julho;
- as medidas previstas no Decreto Lei nº 55/2018, de 6 de julho;

- as disciplinas que apresentam elevado número de módulos em atraso;
- as disciplinas da componente tecnológica/técnica;
- as estratégias adotadas para garantir a conclusão do ensino secundário profissional até três anos após ingressar na oferta;
- a concretização dos objetivos operacionais do Contrato de Autonomia;
- as medidas a implementar no próximo ano letivo, propostas pelos conselhos de turma, em especial, as que visam recuperar e consolidar aprendizagens que não foram devidamente trabalhadas devido às fragilidades detetadas nos processos de ensino e de aprendizagem, decorrentes da implementação da modalidade de ensino a distância (E@D), no contexto da onda pandémica do COVID-19;
- as medidas previstas no Plano de Desenvolvimento Digital da ESCT;
- as medidas previstas no Plano 21 | 23 Escola+.

Sugere-se que, da análise dos resultados apresentados, resultem propostas de melhoria enquadradas nos diplomas legais e no Regulamento das Modalidades Especiais de Avaliação e Progressão Modular da ESCT para os cursos profissionais.

Escola Secundária de Caldas das Taipas

30 de julho de 2021

A Equipa de Avaliação Interna

10.º ANO

2019/23 CP - 10º Ano		Escola Secundária de Caldas das Taipas Balço da progressão modular - Totais por disciplina (final do 2.º Período)									Escola Secundária de Caldas das Taipas Balço da progressão modular - Totais por disciplina (final do 3º Período)									Variação *
Situação dos módulos terminados		Terminados	Atrasados	10 - 13	14 - 16	17 - 20	Atrasados	Concluídos	% Atraso	% Conclusão	Terminados	Atrasados	10 - 13	14 - 16	17 - 20	Atrasados	Concluídos	% Atraso	% Conclusão	
Disciplinas/Total módulos/Turmas																				
Português	45 Totais	10	35	104	49		35	153	19%	81%	15	15	168	87		15	255	0	94%	↑
Inglês	45 Totais	10	31	90	54	13	31	157	16%	84%	15	17	159	75	19	17	253	6%	94%	↑
A.I.	30 Totais	5	10	36	45	3	10	84	11%	89%	10	3	68	93	13	3	174	2%	98%	↑
T.I.C.	15 Totais	11	16	84	84	31	16	199	7%	93%	11	2	148	125	60	2	333	1%	99%	↑
E. Física	80 Totais	13	47	29	170	34	47	233	17%	83%	25	14	53	312	71	14	436	3%	97%	↑
Matemática	37 Totais	8	22	90	24	6	22	120	15%	85%	13	4	168	43	11	4	222	2%	98%	↑
Física e Química	19 Totais	2	1	87	17	1	1	105	1%	99%	10	8	153	50	1	8	204	4%	96%	→
Economia	8 Totais	1			1	10		11		100%	3		4	18	11		33		100%	→
Física	4 Totais	2	16	23	8	1	16	32	33%	67%	4	7	52	20	1	7	73	9%	91%	↑
Biologia	5 Totais	2	3	29	4		3	33	8%	92%	5	1	77	11	1	1	89	1%	99%	↑
Hist. da Cult. e das Artes	10 Totais	3	23	31	18		23	49	32%	68%	5	10	54	36	1	10	91	10%	90%	↑
Psicologia	4 Totais	3	2	9	27	1	2	37	5%	95%	4		14	37	1		52		100%	↑
Sociologia	4 Totais	3	2	12	20	5	2	37	5%	95%	2	3	16	28	5	3	49	6%	94%	→
Eletrónica, Autom. e Comp.	45 Totais	10	19	74	82	59	19	215	8%	92%	18	6	160	173	129	6	462	1%	99%	↑
Técnico Comercial	33 Totais	5	2	32	29	2	2	63	3%	97%	12	9	80	82	22	9	184	5%	95%	→
Multimédia	35 Totais	5	29	20	44	27	29	91	24%	76%	12	9	50	76	67	9	193	4%	96%	↑
Ação Educativa	38 Totais	6	4	16	46	12	4	74	5%	95%	12	8	42	78	28	8	148	5%	95%	→
Termaisimo	27 Totais	4	2	22	41	7	2	70	3%	97%	9		65	77	20		162		100%	→
TOTAIS		103	264	788	763	212	264	1763	13%	87%	185	116	1531	1421	461	116	3413	3%	97%	↑

* Variações superiores a 5% em relação ao período letivo transato.

Superiores a 90%
 Entre 85% e 90%
 Menores de 85%

2. Aumentar a taxa global de sucesso escolar para níveis superiores à média nacional.
 - 2.1. Garantir *taxas globais de aprovação* no 10º ano superiores a 90%;
 - 2.1.1. Garantir *taxas globais de aprovação* no 10º ano superiores a 85% em todos os cursos.

ANEXO II

Equipa de Avaliação Interna da ESCT - 2020-2021

2020/23		Escola Secundária de Caldas das Taipas									
CP - 10º Ano		Balço da progressão modular (final do 3º Período - 10º Ano)									
Situação dos módulos Terminados		Terminados	Atrasados	10 - 13	14 - 16	17 - 20	Atrasados	Concluídos	%Atraso	%Conclusão	
Português	9 10P1	3	0	46	32	0	0	78	0%	100%	
Português	9 10P2-A	3	1	31	7	0	1	38	3%	97%	
Português	9 10P2-B	3	2	30	7	0	2	37	5%	95%	
Português	9 10P3	3	12	27	21	0	12	48	20%	80%	
Português	9 10P4	3	0	34	20	0	0	54	0%	100%	
Português	45 Totais	15	15	168	87	0	15	255	6%	94%	
Inglês	9 10P1	3	0	54	15	9	0	78	0%	100%	
Inglês	9 10P2-A	3	0	22	17	0	0	39	0%	100%	
Inglês	9 10P2-B	3	3	25	11	0	3	36	8%	92%	
Inglês	9 10P3	3	12	25	22	1	12	48	20%	80%	
Inglês	9 10P4	3	2	33	10	9	2	52	4%	96%	
Inglês	45 Totais	15	17	159	75	19	17	253	6%	94%	
A.I.	6 10P1	2	0	19	26	7	0	52	0%	100%	
A.I.	6 10P2-A	2	0	14	10	2	0	26	0%	100%	
A.I.	6 10P2-B	2	1	8	14	0	1	22	4%	96%	
A.I.	6 10P3	2	2	17	17	4	2	38	5%	95%	
A.I.	6 10P4	2	0	10	26	0	0	36	0%	100%	
A.I.	30 Totais	10	3	68	93	13	3	174	2%	98%	
T.I.C.	3 10P1	3	0	16	46	16	0	78	0%	100%	
T.I.C.	3 10P2-A	2	1	40	11	0	1	51	2%	98%	
T.I.C.	3 10P2-B	2	1	36	11	4	1	51	2%	98%	
T.I.C.	3 10P3	2	0	25	25	30	0	80	0%	100%	
T.I.C.	3 10P4	2	0	31	32	10	0	73	0%	100%	
T.I.C.	15 Totais	11	2	148	125	60	2	333	1%	99%	
E. Física	16 10P1	5	2	9	103	16	2	128	2%	98%	
E. Física	16 10P2-A	5	8	4	48	5	8	57	12%	88%	
E. Física	16 10P2-B	5	1	12	36	16	1	64	2%	98%	
E. Física	16 10P3	5	3	15	70	12	3	97	3%	97%	
E. Física	16 10P4	5	0	13	55	22	0	90	0%	100%	
E. Física	80 Totais	25	14	53	312	71	14	436	3%	97%	
Matemática	10 10P1	3	1	56	14	7	1	77	1%	99%	
Matemática	10 10P2-A	3	1	24	8	0	1	32	3%	97%	
Matemática	3 10P2-B	3	2	24	9	4	2	37	5%	95%	
Matemática	7 10P3	2	0	34	6	0	0	40	0%	100%	
Matemática	7 10P4	2	0	30	6	0	0	36	0%	100%	
Matemática	37 Totais	13	4	168	43	11	4	222	2%	98%	
Física e Química	9 10P1	4	1	71	31	1	1	103	1%	99%	
Física e Química	10 10P4	6	7	82	19	0	7	101	6%	94%	
Física e Química	19 Totais	10	8	153	50	1	8	204	4%	96%	
Economia	8 10P2-A	3	0	4	18	11	0	33	0%	100%	
Economia	8 Totais	3	0	4	18	11	0	33	0%	100%	
Física	4 10P3	4	7	52	20	1	7	73	9%	91%	
Física	4 Totais	4	7	52	20	1	7	73	9%	91%	
Biologia	5 10P4	5	1	77	11	1	1	89	1%	99%	
Biologia	5 Totais	5	1	77	11	1	1	89	1%	99%	
História da Cultura e das Artes	10 10P3	5	10	54	36	1	10	91	10%	90%	
História da Cultura e das Artes	10 Totais	5	10	54	36	1	10	91	10%	90%	
Psicologia	4 10P2-B	4	0	14	37	1	0	52	0%	100%	
Psicologia	4 Totais	4	0	14	37	1	0	52	0%	100%	
Sociologia	4 10P2-B	2	3	16	28	5	3	49	6%	94%	
Sociologia	4 Totais	2	3	16	28	5	3	49	6%	94%	
Eletricidade e Eletrónica	13 10P1	10	5	111	86	58	5	255	2%	98%	
Tecnologias Aplicadas	6 10P1	3	0	24	34	20	0	78	0%	100%	
Sistemas Digitais	8 10P1	5	1	25	53	51	1	129	1%	99%	
Automação e Computadores	16 10P1										
Form. Contexto de Trabalho	2 10P1										
Prova de Aptidão Profissional	10P1										
Eletrónica, Aut e Comp	45 Totais	18	6	160	173	129	6	462	1%	99%	
Comercializar e Vender	10 10P2-A	5	2	22	25	16	2	63	3%	97%	
Organizar e Gerir a Empresa	10 10P2-A	2	3	37	25	0	3	62	5%	95%	
Comunicar no Ponto de Venda	8 10P2-A	4	4	19	26	3	4	48	8%	92%	
Comunicar em Inglês	2 10P2-A	1	0	2	6	3	0	11	0%	100%	
Comunicar em Espanhol	1 10P2-A										
Form. Contexto de Trabalho	2 10P2-A										
Prova de Aptidão Profissional	10P2-A										
Técnico Comercial	33 Totais	12	9	80	82	22	9	184	5%	95%	
Sistemas de Informação	10 10P3	4	6	15	13	6	6	34	15%	85%	
Design, Comunicação e Audio	9 10P3	4	3	7	41	30	3	78	4%	96%	
Técnicas de Multimédia	10 10P3	4	0	28	22	31	0	81	0%	100%	
Proj. Prod. Multimédia	4 10P3										
Form. Contexto de Trabalho	2 10P3										
Prova de Aptidão Profissional	10P3										
Multimédia	35 Totais	12	9	50	76	67	9	193	4%	96%	
Saúde Infantil	8 10P2-B	3	3	16	20	0	3	36	8%	92%	
Expressões	9 10P2-B	3	1	7	29	2	1	38	3%	97%	
Técnica Pedagógica	11 10P2-B	3	2	10	11	16	2	37	5%	95%	
Intervenção Educativa	8 10P2-B	3	2	9	18	10	2	37	5%	95%	
Form. Contexto de Trabalho	2 10P2-B										
Prova de Aptidão Profissional	10P2-B										
Ação Educativa	38 Totais	12	8	42	78	28	8	148	5%	95%	
Téc. Hidroterapia	10 10P4	3	0	21	26	7	0	54	0%	100%	
T.T.A.A.T.	7 10P4	3	0	22	23	9	0	54	0%	100%	
Saúde e Termalismo	10 10P4	3	0	22	28	4	0	54	0%	100%	
Form. Contexto de Trabalho	10P4										
Termalismo	27 Totais	9	0	65	77	20	0	162	0%	100%	
TOTAL	185	116	1531	1421	461	116	3413	3%	97%		

2. Aumentar a taxa global de sucesso escolar para níveis superiores à média nacional.
2.1. Garantir *taxas globais de aprovação* no 10º ano superiores a 90%;
2.1.1. Garantir *taxas globais de aprovação* no 10º ano superiores a 85% em todos os cursos.

Superiores a 90%
Entre 85% e 90%
Menores de 85%

Cf. cláusula 2ª, nº 2 do contrato de autonomia.

2020/23		Escola Secundária de Caldas das Taipas										Escola Secundária de Caldas das Taipas										Variação*
CP - 10º Ano		Balanço da progressão modular (final do 2º Período)										Balanço da progressão modular (final do 3º Período)										
Situação dos módulos terminados		Terminados	Atrasados	10 - 13	14 - 16	17 - 20	Atrasados	Concluídos	%Atraso	%Conclusão	Terminados	Atrasados	10 - 13	14 - 16	17 - 20	Atrasados	Concluídos	%Atraso	%Conclusão			
Português	9	10P1	2		30	22			52		3		46	32			78		100%	→		
Português	9	10P2-A	2	2	22	2		2	24	8%	3	1	31	7		1	38	3%	97%	↑		
Português	9	10P2-B	2	9	12	5		9	17	35%	3	2	30	7		2	37	5%	95%	↑		
Português	9	10P3	2	23	13	12		23	25	48%	3	12	27	21		12	48	20%	80%	↑		
Português	9	10P4	2	1	27	8		1	35	3%	3		34	20			54		100%	→		
Português	45	Totais	10	35	104	49		35	153	19%	15	15	168	87		15	255	6%	94%	↑		
Inglês	9	10P1	2	6	30	9	7	6	46	12%	3		54	15	9		78		100%	↑		
Inglês	9	10P2-A	2		14	12			26		3		22	17			39		100%	→		
Inglês	9	10P2-B	2	3	13	10		3	23	12%	3	3	25	11		3	36	8%	92%	→		
Inglês	9	10P3	2	19	14	14	1	19	29	40%	3	12	25	22	1	12	48	20%	80%	↑		
Inglês	9	10P4	2	3	19	9	5	3	33	8%	3	2	33	10	9	2	52	4%	96%	→		
Inglês	45	Totais	10	31	90	54	13	31	157	16%	15	17	159	75	19	17	253	6%	94%	↑		
A.I.	6	10P1	1	2	9	14	1	2	24	8%	2		19	26	7		52		100%	↑		
A.I.	6	10P2-A	1	1	7	5		1	12	8%	2		14	10	2		26		100%	↑		
A.I.	6	10P2-B	1	1	7	5		1	12	8%	2	1	8	14		1	22	4%	96%	→		
A.I.	6	10P3	1	6	10	6	2	6	18	25%	2	2	17	17	4	2	38	5%	95%	↑		
A.I.	6	10P4	1		3	15			18		2		10	26			36		100%	→		
A.I.	30	Totais	5	10	36	45	3	10	84	11%	10	3	68	93	13	3	174	2%	98%	↑		
T.I.C.	3	10P1	3	2	14	46	16	2	76	3%	3		16	46	16		78		100%	→		
T.I.C.	3	10P2-A	2	1	19	6		1	25	4%	2	1	40	11		1	51	2%	98%	→		
T.I.C.	3	10P2-B	2		17	9			26		2	1	36	11	4	1	51	2%	98%	→		
T.I.C.	3	10P3	2	12	15	11	10	12	36	25%	2		25	25	30		80		100%	↑		
T.I.C.	3	10P4	2	1	19	12	5	1	36	3%	2		31	32	10		73		100%	→		
T.I.C.	15	Totais	11	16	84	84	31	16	199	7%	11	2	148	125	60	2	333	1%	99%	↑		
E. Física	16	10P1	3	2	1	62	13	2	76	3%	5	2	9	103	16	2	128	2%	98%	→		
E. Física	16	10P2-A	3	8	4	26	1	8	31	21%	5	8	4	48	5	8	57	12%	88%	↑		
E. Física	16	10P2-B	3	5	11	17	6	5	34	13%	5	1	12	36	16	1	64	2%	98%	↑		
E. Física	16	10P3	3	28	4	35	5	28	44	39%	5	3	15	70	12	3	97	3%	97%	↑		
E. Física	16	10P4	1	4	9	30	9	4	48	8%	5		13	55	22		90		100%	↑		
E. Física	80	Totais	13	47	29	170	34	47	233	17%	25	14	53	312	71	14	436	3%	97%	↑		
Matemática	10	10P1	2	7	32	9	4	7	45	13%	3	1	56	14	7	1	77	1%	99%	↑		
Matemática	10	10P2-A	2	1	16	5		1	21	5%	3	1	24	8		1	32	3%	97%	→		
Matemática	3	10P2-B	2	3	19	2	2	3	23	12%	3	2	24	9	4	2	37	5%	95%	↑		
Matemática	7	10P3	1	9	11	4		9	15	38%	2		34	6			40		100%	↑		
Matemática	7	10P4	1	2	12	4		2	16	11%	2		30	6			36		100%	↑		
Matemática	37	Totais	8	22	90	24	6	22	120	15%	13	4	168	43	11	4	222	2%	98%	↑		
Física e Química	9	10P1	1		39	12	1		52		4	1	71	31	1	1	103	1%	99%	→		
Física e Química	10	10P4	1	1	48	5		1	53	2%	6	7	82	19		7	101	6%	94%	→		
Física e Química	19	Totais	2	1	87	17	1	1	105	1%	10	8	153	50	1	8	204	4%	96%	→		
Economia	8	10P2-A	1			1	10		11		3		4	18	11		33		100%	→		
Economia	8	Totais	1		1	10			11		3		4	18	11		33		100%	→		
Física	4	10P3	2	16	23	8	1	16	32	33%	4	7	52	20	1	7	73	9%	91%	↑		
Física	4	Totais	2	16	23	8	1	16	32	33%	4	7	52	20	1	7	73	9%	91%	↑		
Biologia	5	10P4	2	3	29	4		3	33	8%	5	1	77	11	1	1	89	1%	99%	↑		
Biologia	5	Totais	2	3	29	4		3	33	8%	5	1	77	11	1	1	89	1%	99%	↑		
História da Cultura e das Artes	10	10P3	3	23	31	18		23	49	32%	5	10	54	36	1	10	91	10%	90%	↑		
Hist. da Cult. e das Artes	10	Totais	3	23	31	18		23	49	32%	5	10	54	36	1	10	91	10%	90%	↑		
Psicologia	4	10P2-B	3	2	9	27	1	2	37	5%	4		14	37	1		52		100%	↑		
Psicologia	4	Totais	3	2	9	27	1	2	37	5%	4		14	37	1		52		100%	↑		

2020/23		Escola Secundária de Caldas das Taipas										Escola Secundária de Caldas das Taipas										Variação*
CP - 10º Ano		Balanço da progressão modular (final do 2º Período)										Balanço da progressão modular (final do 3º Período)										
Situação dos módulos terminados		Terminados	Atrasados	10 - 13	14 - 16	17 - 20	Atrasados	Concluídos	%Atraso	%Conclusão	Terminados	Atrasados	10 - 13	14 - 16	17 - 20	Atrasados	Concluídos	%Atraso	%Conclusão			
Sociologia	4	10P2-B	3	2	12	20	5	2	37	5%	95%	2	3	16	28	5	3	49	6%	94%	→	
Sociologia	4	Totais	3	2	12	20	5	2	37	5%	95%	2	3	16	28	5	3	49	6%	94%	→	
Eletricidade e Eletrónica	13	10P1	5	6	58	42	24	6	124	5%	95%	10	5	111	86	58	5	255	2%	98%	→	
Tecnologias Aplicadas	6	10P1	2	13	6	20	13	13	39	25%	75%	3		24	34	20		78		100%	↑	
Sistemas Digitais	8	10P1	3		10	20	22		52		100%	5	1	25	53	51	1	129	1%	99%	→	
Automação e Computadores	16	10P1																				
Form. Contexto de Trabalho	2	10P1																				
Prova de Aptidão Profissional		10P1																				
Eletrónica, Aut e Comp	45	Totais	10	19	74	82	59	19	215	8%	92%	18	6	160	173	129	6	462	1%	99%	↑	
Comercializar e Vender	10	10P2-A	2		9	15	2		26		100%	5	2	22	25	16	2	63	3%	97%	→	
Organizar e Gerir a Empresa	10	10P2-A	2	1	17	8		1	25	4%	96%	2	3	37	25		3	62	5%	95%	→	
Comunicar no Ponto de Venda	8	10P2-A	1	1	6	6		1	12	8%	92%	4	4	19	26	3	4	48	8%	92%	→	
Comunicar em Inglês	2	10P2-A										1		2	6	3		11		100%		
Comunicar em Espanhol	1	10P2-A																				
Form. Contexto de Trabalho	2	10P2-A																				
Prova de Aptidão Profissional		10P2-A																				
Técnico Comercial	33	Totais	5	2	32	29	2	2	63	3%	97%	12	9	80	82	22	9	184	5%	95%	→	
Sistemas de Informação	10	10P3	1	9	2	10	3	9	15	38%	63%	4	6	15	13	6	6	34	15%	85%	↑	
Design, Comunicação e Audio	9	10P3	2	10	4	21	13	10	38	21%	79%	4	3	7	41	30	3	78	4%	96%	↑	
Técnicas de Multimédia	10	10P3	2	10	14	13	11	10	38	21%	79%	4		28	22	31		81		100%	↑	
Proj. Prod. Multimédia	4	10P3																				
Form. Contexto de Trabalho	2	10P3																				
Prova de Aptidão Profissional		10P3																				
Multimédia	35	Totais	5	29	20	44	27	29	91	24%	76%	12	9	50	76	67	9	193	4%	96%	↑	
Saúde Infantil	8	10P2-B	1	1	5	7		1	12	8%	92%	3	3	16	20		3	36	8%	92%	→	
Expressões	9	10P2-B	2	1	5	20		1	25	4%	96%	3	1	7	29	2	1	38	3%	97%	→	
Técnica Pedagógica	11	10P2-B	1	1	1	5	6	1	12	8%	92%	3	2	10	11	16	2	37	5%	95%	→	
Intervenção Educativa	8	10P2-B	2	1	5	14	6	1	25	4%	96%	3	2	9	18	10	2	37	5%	95%	→	
Form. Contexto de Trabalho	2	10P2-B																				
Prova de Aptidão Profissional		10P2-B																				
Ação Educativa	38	Totais	6	4	16	46	12	4	74	5%	95%	12	8	42	78	28	8	148	5%	95%	→	
Téc. Hidroterapia	10	10P4	1	1	7	10		1	17	6%	94%	3		21	26	7		54		100%	↑	
T.T.A.A.T.	7	10P4	3	1	15	31		1	53	2%	98%	3		22	23	9		54		100%	→	
Saúde e Termalismo	10	10P4										3		22	28	4		54		100%		
Form. Contexto de Trabalho		10P4																				
Termalismo	27	Totais	4	2	22	41	7	2	70	3%	97%	9		65	77	20		162		100%	→	
TOTAL			103	264	788	763	212	264	1763	13%	87%	185	116	1531	1421	461	116	3413	3%	97%	↑	

* Variações superiores a 5% em relação ao período letivo transato.

Superiores a 90%
 Entre 85% e 90%
 Menores de 85%

2. Aumentar a taxa global de sucesso escolar para níveis superiores à média nacional.
 - 2.1. Garantir *taxas globais de aprovação* no 10º ano superiores a 90%;
 - 2.1.1. Garantir *taxas globais de aprovação* no 10º ano superiores a 85% em todos os cursos.

2020/2023 CP- 10º Ano		Escola Secundária de Caldas das Taipas									
		Resultados das avaliações do 3º Período (por turma/curso)									
Disciplinas / Turmas / Classificações	Nº mód.	Terminados	atrasados	10 - 13	14 - 16	17 - 20	Atrasados	Concl.	% atraso	% conclusão*	
Português	10P1	9	3	0	46	32	0	0	78	0%	100%
Inglês	10P1	9	3	0	54	15	9	0	78	0%	100%
A.I.	10P1	6	2	0	19	26	7	0	52	0%	100%
T.I.C.	10P1	3	3	0	16	46	16	0	78	0%	100%
E. Física	10P1	16	5	2	9	103	16	2	128	2%	98%
Matemática	10P1	10	3	1	56	14	7	1	77	1%	99%
Física e Química	10P1	9	4	1	71	31	1	1	103	1%	99%
Eletricidade e Eletrónica	10P1	13	10	5	111	86	58	5	255	2%	98%
Tecnologias Aplicadas	10P1	6	3	0	24	34	20	0	78	0%	100%
Sistemas Digitais	10P1	8	5	1	25	53	51	1	129	1%	99%
Automação e Computadores	10P1										
Form. Contexto de Trabalho	10P1										
Prova de Aptidão Profissional	10P1										
		89	41	10	431	440	185	10	1056	1%	99%
Português	10P2-A	9	3	1	31	7	0	1	38	3%	97%
Inglês	10P2-A	9	3	0	22	17	0	0	39	0%	100%
A.I.	10P2-A	6	2	0	14	10	2	0	26	0%	100%
T.I.C.	10P2-A	3	2	1	40	11	0	1	51	2%	98%
E. Física	10P2-A	16	5	8	4	48	5	8	57	12%	88%
Matemática	10P2-A	10	3	1	24	8	0	1	32	3%	97%
Economia	10P2-A	8	3	0	4	18	11	0	33	0%	100%
Comercializar e Vender	10P2-A	10	5	2	22	25	16	2	63	3%	97%
Organizar e Gerir a Empresa	10P2-A	10	2	3	37	25	0	3	62	5%	95%
Comunicar no Ponto de Venda	10P2-A	8	4	4	19	26	3	4	48	8%	92%
Comunicar em Inglês	10P2-A	2	1	0	2	6	3	0	11	0%	100%
Comunicar em Espanhol	10P2-A										
Form. Contexto de Trabalho	10P2-A										
Prova de Aptidão Profissional	10P2-A										
		91	33	20	219	201	40	20	460	4%	96%
Português	10P2-B	9	3	2	30	7	0	2	37	5%	95%
Inglês	10P2-B	9	3	3	25	11	0	3	36	8%	92%
A.I.	10P2-B	6	2	1	8	14	0	1	22	4%	96%
T.I.C.	10P2-B	3	2	1	36	11	4	1	51	2%	98%
E. Física	10P2-B	16	5	1	12	36	16	1	64	2%	98%
Matemática	10P2-B	3	3	2	24	9	4	2	37	5%	95%
Psicologia	10P2-B	4	4	0	14	37	1	0	52	0%	100%
Sociologia	10P2-B	4	2	3	16	28	5	3	49	6%	94%
Saúde Infantil	10P2-B	8	3	3	16	20	0	3	36	8%	92%
Expressões	10P2-B	9	3	1	7	29	2	1	38	3%	97%
Técnica Pedagógica	10P2-B	11	3	2	10	11	16	2	37	5%	95%
Intervenção Educativa	10P2-B	8	3	2	9	18	10	2	37	5%	95%
Form. Contexto de Trabalho	10P2-B										
Prova de Aptidão Profissional	10P2-B										
		90	36	21	207	231	58	21	496	4%	96%
Português	10P3	9	3	12	27	21	0	12	48	20%	80%
Inglês	10P3	9	3	12	25	22	1	12	48	20%	80%
A.I.	10P3	6	2	2	17	17	4	2	38	5%	95%
T.I.C.	10P3	3	2	0	25	25	30	0	80	0%	100%
E. Física	10P3	16	5	3	15	70	12	3	97	3%	97%
Matemática	10P3	7	2	0	34	6	0	0	40	0%	100%
Física	10P3	4	4	7	52	20	1	7	73	9%	91%
História da Cultura e das Artes	10P3	10	5	10	54	36	1	10	91	10%	90%
Sistemas de Informação	10P3	10	4	6	15	13	6	6	34	15%	85%
Design, Comunicação e Audio	10P3	9	4	3	7	41	30	3	78	4%	96%
Técnicas de Multimédia	10P3	10	4	0	28	22	31	0	81	0%	100%
Proj. Prod. Multimédia	10P3										
Form. Contexto de Trabalho	10P3										
Prova de Aptidão Profissional	10P3										
		93	38	55	299	293	116	55	708	7%	93%
Português	10P4	9	3	0	34	20	0	0	54	0%	100%
Inglês	10P4	9	3	2	33	10	9	2	52	4%	96%
A.I.	10P4	6	2	0	10	26	0	0	36	0%	100%
T.I.C.	10P4	3	2	0	31	32	10	0	73	0%	100%
E. Física	10P4	16	5	0	13	55	22	0	90	0%	100%
Matemática	10P4	7	2	0	30	6	0	0	36	0%	100%
Física e Química	10P4	10	6	7	82	19	0	7	101	6%	94%
Biologia	10P4	5	5	1	77	11	1	1	89	1%	99%
Téc. Hidroterapia	10P4	10	3	0	21	26	7	0	54	0%	100%
T.T.A.A.T.	10P4	7	3	0	22	23	9	0	54	0%	100%
Saúde e Termalismo	10P4	10	3	0	22	28	4	0	54	0%	100%
Form. Contexto de Trabalho	10P4										
		92	37	10	375	256	62	10	693	1%	99%
Total		455	185	116	1531	1421	461	116	3413	3%	97%

11.º ANO

2018/21		Escola Secundária de Caldas das Taipas																		Variação*
EFP- CP - 11º Ano		Balanço da progressão modular (final do 2.º período)									Balanço da progressão modular (final do 3.º período)									
Disciplinas/Turmas/Classificações	Totais	Termin.	Atrasados	10 - 13	14 - 16	17 - 20	Atrasados	Concluídos	%Atraso	%Conclusão	Termin.	Atrasados	10 - 13	14 - 16	17 - 20	Atrasados	Concluídos	%Atraso	%Conclusão	
Português	Totais	24	17	290	190	13	17	493	3%	97%	30	6	342	241	22	6	605	1%	99%	→
Inglês	Totais	25	18	159	271	61	18	491	4%	96%	30	12	191	328	76	12	595	2%	98%	→
T.I.C	Totais	15	5	142	127	44	5	313	2%	98%	15	2	144	128	44	2	316	1%	99%	→
A.I.	Totais	16	2	131	179	12	2	322	1%	99%	20	0	165	215	30	0	410	0%	100%	→
E. Física	Totais	35	21	190	333	259	21	782	3%	97%	50	12	327	441	275	12	1043	1%	99%	→
Matemática	Totais	19	11	212	133	40	11	385	3%	97%	25	5	305	170	50	5	525	1%	99%	→
Física e Química	Totais	15	9	210	69	7	9	286	3%	97%	19	3	256	102	7	3	365	1%	99%	→
Economia	Totais	6	14	25	81	26	14	132	10%	90%	6	5	41	99	42	5	182	3%	97%	↑
Física	Totais	4	9	67	17	2	9	86	9%	91%	4	5	71	17	2	5	90	5%	95%	→
Biologia	Totais	5	0	29	32	4	0	65	0%	100%	5	0	29	32	4	0	65	0%	100%	→
Psicologia	Totais	6	0	29	48	7	0	84	0%	100%	7	0	43	52	10	0	105	0%	100%	→
Sociologia	Totais	5	0	5	42	9	0	56	0%	100%	5	0	30	65	10	0	105	0%	100%	→
Hist. da Cult. e das Artes	Totais	8	10	97	65	16	10	178	5%	95%	10	7	136	74	17	7	227	3%	97%	→
Apoio à Infância	Totais	19	0	71	153	28	0	252	0%	100%	27	0	89	207	58	0	354	0%	100%	→
Eletrónica, Aut e Comp	Totais	30	30	372	339	86	30	797	4%	96%	38	7	432	462	101	7	995	1%	99%	→
Comércio	Totais	22	16	233	250	158	16	641	2%	98%	27	4	270	280	210	4	760	1%	99%	→
Multimédia	Totais	18	29	167	144	84	29	395	7%	93%	22	17	208	163	129	17	500	3%	97%	→
Termalismo	Totais	16	0	34	70	104	0	208	0%	100%	21	0	45	85	143	0	273	0%	100%	→
TOTAL	Totais	288	191	2463	2543	960	191	5966	3%	97%	361	85	3124	3161	1230	85	7515	1%	99%	→

* Variações superiores a 5% em relação ao 3.º período do ano letivo transato (10.º ano).

	Superiores a 93%
	Entre 88% e 93%
	Menores de 88%

2. Aumentar a taxa global de sucesso escolar para níveis superiores à média nacional.
- 2.2. Garantir *taxas globais de aprovação* no 11.º ano superiores a 93%;
- 2.2.1. Garantir *taxas globais de aprovação* no 11.º ano superiores a 88% em todos os cursos.

2019/22 CP - 11º Ano		Escola Secundária de Caldas das Taipas Balanço da progressão modular (final do 2º Período)									Escola Secundária de Caldas das Taipas Balanço da progressão modular (final do 3º Período)									Variação*
Situação dos módulos terminados		Terminados	Atrasados	10 - 13	14 - 16	17 - 20	Atrasados	Concluídos	%Atrazo	%Conclusão	Terminados	Atrasados	10 - 13	14 - 16	17 - 20	Atrasados	Concluídos	%Atrazo	%Conclusão	
Disciplinas/ Total módulos/Turmas																				
Português	9 11P1	4	1	84	53		1	137	1%	99%	6		97	66			163		100%	→
Português	9 11P2	5	3	77	43	2	3	122	2%	98%	6		87	53	6		146		100%	→
Português	9 11P3	5	13	59	35	10	13	104	11%	89%	6	6	80	42	12	6	134	4%	96%	↑
Português	9 11P4-A	5		39	26			65		100%	6		45	39			84		100%	→
Português	9 11P4-B	5		31	33	1		65		100%	6		33	41	4		78		100%	→
Português	45 Totais	24	17	290	190	13	17	493	3%	97%	30	6	342	241	22	6	605	1%	99%	→
Inglês	9 11P1	5	2	39	87	10	2	136	1%	99%	6		43	109	10		162		100%	→
Inglês	9 11P2	5	8	26	69	22	8	117	6%	94%	6	3	34	83	24	3	141	2%	98%	→
Inglês	9 11P3	5	8	71	23	14	8	108	7%	93%	6	9	83	28	19	9	130	6%	94%	→
Inglês	9 11P4-A	5		15	48	2		65		100%	6		23	59	2		84		100%	→
Inglês	9 11P4-B	5		8	44	13		65		100%	6		8	49	21		78		100%	→
Inglês	45 Totais	25	18	159	271	61	18	491	4%	96%	30	12	191	328	76	12	595	2%	98%	→
A.I.	6 11P1	3	1	35	46	1	1	82	1%	99%	4		45	58	5		108		100%	→
A.I.	6 11P2	3	1	32	36	6	1	74	1%	99%	4		40	43	14		97		100%	→
A.I.	6 11P3	3		46	21	4		71		100%	4		60	27	7		94		100%	→
A.I.	6 11P4-A	4		12	44			56		100%	4		14	45			59		100%	→
A.I.	6 11P4-B	3		6	32	1		39		100%	4		6	42	4		52		100%	→
A.I.	30 Totais	16	2	131	179	12	2	322	1%	99%	20		165	215	30		410		100%	→
T.I.C	3 11P1	3	1	38	33	12	1	83	1%	99%	3	1	38	33	12	1	83	1%	99%	→
T.I.C	3 11P2	3	1	11	50	16	1	77	1%	99%	3	1	11	50	16	1	77	1%	99%	→
T.I.C	3 11P3	3	3	41	23	8	3	72	4%	96%	3		41	23	8		72		100%	→
T.I.C	3 11P4-A	3		28	11	3		42		100%	3		30	12	3		45		100%	→
T.I.C	3 11P4-B	3		24	10	5		39		100%	3		24	10	5		39		100%	→
T.I.C.	15 Totais	15	5	142	127	44	5	313	2%	98%	15	2	144	128	44	2	316	1%	99%	→
E. Física	16 11P1	7	11	32	93	85	11	210	5%	95%	10	5	77	115	73	5	265	2%	98%	→
E. Física	16 11P2	7	9	51	70	48	9	169	5%	95%	10	7	79	97	62	7	238	3%	97%	→
E. Física	16 11P3	7	1	44	64	79	1	187	1%	99%	10		73	85	75		233		100%	→
E. Física	16 11P4-A	7		39	51	22		112		100%	10		59	72	33		164		100%	→
E. Física	16 11P4-B	7		24	55	25		104		100%	10		39	72	32		143		100%	→
E. Física	80 Totais	35	21	190	333	259	21	782	3%	97%	50	12	327	441	275	12	1043	1%	99%	→
Matemática	10 11P1	4	2	74	28	7	2	109	2%	98%	6	3	111	40	8	3	159	2%	98%	→
Matemática	10 11P2	4	3	52	31	13	3	96	3%	97%	6		76	47	20		143		100%	→
Matemática	7 11P3	4	6	49	32	5	6	86	7%	93%	5	2	69	38	6	2	113	2%	98%	→
Matemática	3 11P4-A	3		18	20	4		42		100%	3		20	21	4		45		100%	→
Matemática	7 11P4-B	4		19	22	11		52		100%	5		29	24	12		65		100%	→
Matemática	37 Totais	19	11	212	133	40	11	385	3%	97%	25	5	305	170	50	5	525	1%	99%	→
Física e Química	9 11P1	7	9	153	28	1	9	182	5%	95%	9	3	185	49	1	3	235	1%	99%	→
Física e Química	10 11P4-B	8		57	41	6		104		100%	10		71	53	6		130		100%	→
Física e Química	19 Totais	15	9	210	69	7	9	286	3%	97%	19	3	256	102	7	3	365	1%	99%	→
Economia	8 11P2	6	14	25	81	26	14	132	10%	90%	6	5	41	99	42	5	182	3%	97%	↑
Economia	8 Totais	6	14	25	81	26	14	132	10%	90%	6	5	41	99	42	5	182	3%	97%	↑
Física	4 11P3	4	9	67	17	2	9	86	9%	91%	4	5	71	17	2	5	90	5%	95%	→
Física	4 Totais	4	9	67	17	2	9	86	9%	91%	4	5	71	17	2	5	90	5%	95%	→
Biologia	5 11P4-B	5		29	32	4		65		100%	5		29	32	4		65		100%	→
Biologia	5 Totais	5		29	32	4		65		100%	5		29	32	4		65		100%	→
História da Cultura e das Artes	10 11P3	8	10	97	65	16	10	178	5%	95%	10	7	136	74	17	7	227	3%	97%	→

2019/22 CP - 11º Ano		Escola Secundária de Caldas das Taipas Balanço da progressão modular (final do 2º Período)									Escola Secundária de Caldas das Taipas Balanço da progressão modular (final do 3º Período)									Variação*	
Situação dos módulos terminados		Terminados	Atrasados	10 - 13	14 - 16	17 - 20	Atrasados	Concluídos	%Atraso	%Conclusão	Terminados	Atrasados	10 - 13	14 - 16	17 - 20	Atrasados	Concluídos	%Atraso	%Conclusão		
Disciplinas/ Total módulos/Turmas																					
Hist. da Cult. e das Artes	10	Totais	8	10	97	65	16	10	178	5%	95%	10	7	136	74	17	7	227	3%	97%	⇒
Psicologia	7	11P4-A	6		29	48	7		84		100%	7		43	52	10		105		100%	⇒
Psicologia	7	Totais	6		29	48	7		84		100%	7		43	52	10		105		100%	⇒
Sociologia	4	11P4-A	5		5	42	9		56		100%	5		30	65	10		105		100%	⇒
Sociologia	5	Totais	5		5	42	9		56		100%	5		30	65	10		105		100%	⇒
Eletricidade e Eletrónica	13	11P1	12	11	143	128	52	11	323	3%	97%	14	7	159	167	52	7	378	2%	98%	⇒
Tecnologias Aplicadas	6	11P1	5	3	49	71	14	3	134	2%	98%	6		49	71	14		134		100%	⇒
Sistemas Digitais	8	11P1	8	14	130	65	12	14	207	6%	94%	9		143	91	12		246		100%	↑
Automação e Computadores	16	11P1	5	2	50	75	8	2	133		99%	8		80	123	8		211		100%	⇒
Form. Contexto de Trabalho	2	11P1										1		1	10	15		26		100%	
Prova de Aptidão Profissional	1	11P1																			
Eletrónica, Aut e Comp	46	Totais	30	30	372	339	86	30	797	4%	96%	38	7	432	462	101	7	995	1%	99%	⇒
Comercializar e Vender	14	11P2	8	8	84	88	66	8	238	3%	97%	10	4	99	105	80	4	284	1%	99%	⇒
Organizar e Gerir a Empresa	12	11P2	7	5	73	52	44	5	169	3%	97%	8		87	56	52		195		100%	⇒
Comunicar no Ponto de Venda	8	11P2	7	3	76	110	48	3	234	1%	99%	8		83	118	57		258		100%	⇒
Comunicar em Espanhol	3	11P2																			
Form. Contexto de Trabalho	2	11P2										1		1	1	21		23		100%	
Prova de Aptidão Profissional	1	11P2																			
Comércio	40	Totais	22	16	233	250	158	16	641	2%	98%	27	4	270	280	210	4	760	1%	99%	⇒
Sistemas de Informação	10	11P3	4	19	55	15	5	19	75	20%	80%	5	12	79	19	7	12	105	10%	90%	↑
Design, Comunicação e Audio	9	11P3	7	7	35	72	51	7	158	4%	96%	8		42	79	67		188		100%	⇒
Técnicas de Multimédia	10	11P3	7	3	77	57	28	3	162	2%	98%	8	5	84	64	35	5	183	3%	97%	⇒
Proj. Prod. Multimédia	4	11P3																			
Form. Contexto de Trabalho	2	11P3										1		3	1	20		24		100%	
Prova de Aptidão Profissional	1	11P3																			
Multimédia	36	Totais	18	29	167	144	84	29	395	7%	93%	22	17	208	163	129	17	500	3%	97%	⇒
Saúde Infantil	9	11P4-A	4		16	28	12		56		100%	6		24	47	19		90		100%	⇒
Expressão Plástica	12	11P4-A	5		13	40	3		56		100%	7		16	60	14		90		100%	⇒
Expressão Corporal, Dramática	9	11P4-A	5		26	44			70		100%	6		33	57			90		100%	⇒
Técnica Pedagógica e Intervenção	12	11P4-A	5		16	41	13		70		100%	7		16	41	13		70		100%	⇒
Form. Contexto de Trabalho		11P4-A										1			2	12		14		100%	
Prova de Aptidão Profissional		11P4-A																			
Apoio à Infância	42	Totais	19		71	153	28		252		100%	27		89	207	58		354		100%	⇒
Técnic. de Hidroterapia	10	11P4-B	5		9	20	36		65		100%	6		9	21	48		78		100%	⇒
T.T.A.A.T.	7	11P4-B	6		9	31	38		78		100%	7		19	34	38		91		100%	⇒
Saúde e Termalismo	10	11P4-B	5		16	19	30		65		100%	7		16	28	47		91		100%	⇒
Form. Contexto de Trabalho	2	11P4-B										1		1	2	10		13		100%	
Termalismo	27	Totais	16		34	70	104		208		100%	21		45	85	143		273		100%	⇒
TOTAL			288	191	2463	2543	960	191	5966	3%	97%	361	85	3124	3161	1230	85	7515	1%	99%	⇒

* Variações superiores a 5% em relação ao período letivo transato.

Superiores a 90%
 Entre 85% e 90%
 Menores de 85%

2. Aumentar a taxa global de sucesso escolar para níveis superiores à média nacional.
 - 2.1. Garantir *taxas globais de aprovação* no 10º ano superiores a 90%;
 - 2.1.1. Garantir *taxas globais de aprovação* no 10º ano superiores a 85% em todos os cursos.

Cf. cláusula 2ª, nº 2 do contrato de autonomia.

2019/2022 CP- 11º Ano		Escola Secundária de Caldas das Taipas										
		Resultados das avaliações do 3º Período (Por turma/cursos)										
Disciplinas / Turmas / Classificações	Nº mód.	Terminados	Atrasados	10 - 13	14 - 16	17 - 20	Atrasados	Concluídos	% Atraso	% Conclusão*		
Português	11P1	9	6	0	97	66	0	0	163	0%	100%	
Inglês	11P1	9	6	0	43	109	10	0	162	0%	100%	
T.I.C	11P1	3	3	1	38	33	12	1	83	1%	99%	
A.I.	11P1	6	4	0	45	58	5	0	108	0%	100%	
E. Física	11P1	16	10	5	77	115	73	5	265	2%	98%	
Matemática	11P1	10	6	3	111	40	8	3	159	2%	98%	
Física e Química	11P1	9	9	3	185	49	1	3	235	1%	99%	
Eletricidade e Eletrónica	11P1	14	14	7	159	167	52	7	378	2%	98%	
Tecnologias Aplicadas	11P1	6	6	0	49	71	14	0	134	0%	100%	
Sistemas Digitais	11P1	9	9	0	143	91	12	0	246	0%	100%	
Automação e Computadores	11P1	16	8	0	80	123	8	0	211	0%	100%	
Form. Contexto de Trabalho	11P1	2	1	0	1	10	15	0	26	0%	100%	
Prova de Aptidão Profissional	11P1	1										
		110	82	19	1028	932	210	19	2170	1%	99%	
Português	11P2	9	6	0	87	53	6	0	146	0%	100%	
Inglês	11P2	9	6	3	34	83	24	3	141	2%	98%	
T.I.C	11P2	3	3	1	11	50	16	1	77	1%	99%	
A.I.	11P2	6	4	0	40	43	14	0	97	0%	100%	
E. Física	11P2	16	10	7	79	97	62	7	238	3%	97%	
Matemática	11P2	10	6	0	76	47	20	0	143	0%	100%	
Economia	11P2	8	6	5	41	99	42	5	182	3%	97%	
Comercializar e Vender	11P2	14	10	4	99	105	80	4	284	1%	99%	
Organizar e Gerir a Empresa	11P2	6	8	0	87	56	52	0	195	0%	100%	
Comunicar no Ponto de Venda	11P2	9	8	0	83	118	57	0	258	0%	100%	
Comunicar em Espanhol	11P2	16	0	0	0	0	0	0				
Form. Contexto de Trabalho	11P2	2	1	0	1	1	21	0	23	0%	100%	
Prova de Aptidão Profissional	11P2	1	0	0	0	0	0	0				
		109	68	20	638	752	394	20	1784	1%	99%	
Português	11P3	9	6	6	80	42	12	6	134	4%	96%	
Inglês	11P3	9	6	9	83	28	19	9	130	6%	94%	
T.I.C	11P3	3	3	0	41	23	8	0	72	0%	100%	
A.I.	11P3	6	4	0	60	27	7	0	94	0%	100%	
E. Física	11P3	16	10	0	73	85	75	0	233	0%	100%	
Matemática	11P3	7	5	2	69	38	6	2	113	2%	98%	
Física	11P3	4	4	5	71	17	2	5	90	5%	95%	
História da Cultura e das Artes	11P3	10	10	7	136	74	17	7	227	3%	97%	
Sistemas de Informação	11P3	10	5	12	79	19	7	12	105	10%	90%	
Design, Comunicação e Audio	11P3	9	8	0	42	79	67	0	188	0%	100%	
Técnicas de Multimédia	11P3	10	8	5	84	64	35	5	183	3%	97%	
Proj. Prod. Multimédia	11P3	4	0	0	0	0	0	0				
Form. Contexto de Trabalho	11P3	2	1	0	3	1	20		24	0%	100%	
Prova de Aptidão Profissional	11P3	1	0	0	0	0	0					
		100	70	46	821	497	275	46	1593	3%	97%	
Português	11P4-A	9	6	0	45	39	0	0	84	0%	100%	
Inglês	11P4-A	9	6	0	23	59	2	0	84	0%	100%	
T.I.C	11P4-A	3	3	0	30	12	3	0	45	0%	100%	
A.I.	11P4-A	6	4	0	14	45	0	0	59	0%	100%	
E. Física	11P4-A	16	10	0	59	72	33	0	164	0%	100%	
Matemática	11P4-A	3	3	0	20	21	4	0	45	0%	100%	
Psicologia	11P4-A	7	7	0	43	52	10	0	105	0%	100%	
Sociologia	11P4-A	5	5	0	30	65	10	0	105	0%	100%	
Saúde Infantil	11P4-A	9	6	0	24	47	19	0	90	0%	100%	
Expressão Plástica	11P4-A	12	7	0	16	60	14	0	90	0%	100%	
Expressão Corporal, Dramática	11P4-A	9	6	0	33	57	0	0	90	0%	100%	
Técnica Pedagógica e Intervenção	11P4-A	12	7	0	16	41	13	0	70	0%	100%	
Form. Contexto de Trabalho	11P4-A	2	1	0	0	2	12	0	14	0%	100%	
Prova de Aptidão Profissional	11P4-A	0	0	0	0	0	0					
		102	71	0	353	572	120	0	1045	0%	100%	
Português	11P4-B	9	6	0	33	41	4	0	78	0%	100%	
Inglês	11P4-B	9	6	0	8	49	21	0	78	0%	100%	
T.I.C	11P4-B	3	3	0	24	10	5	0	39	0%	100%	
A.I.	11P4-B	6	4	0	6	42	4	0	52	0%	100%	
E. Física	11P4-B	16	10	0	39	72	32	0	143	0%	100%	
Matemática	11P4-B	7	5	0	29	24	12	0	65	0%	100%	
Física e Química	11P4-B	10	10	0	71	53	6	0	130	0%	100%	
Biologia	11P4-B	5	5	0	29	32	4	0	65	0%	100%	
Técnic. de Hidroterapia	11P4-B	10	6	0	9	21	48	0	78	0%	100%	
T.T.A.A.T.	11P4-B	7	7	0	19	34	38	0	91	0%	100%	
Saúde e Termalismo	11P4-B	10	7	0	16	28	47	0	91	0%	100%	
Form. Contexto de Trabalho	11P4-B	2	1	0	1	2	10	0	13	0%	100%	
Prova de Aptidão Profissional	11P4-B	1	0	0	0	0	0					
		95	70	0	284	408	231	0	923	0%	100%	
Total		516	361	85	3124	3161	1230	85	7515	1%	99%	

Superiores a 90%
 Entre 85% e 90%
 Menores de 85%

12.º ANO

2018/21 CP - 12º Ano	Escola Secundária de Caldas das Taipas																		Variação*	
	Balanço da progressão modular (final do 2.º Período)										Balanço da progressão modular (final do 3º Período)									
Disciplinas/Turmas/Classificações	Totais	Term.	Atrasados	10 - 13	14 - 16	17 - 20	Atrasados	Concluídos	% Atraso	% Conclusão	Term.	Atrasados	10 - 13	14 - 16	17 - 20	Atrasados	Concluídos	% Atraso	% Conclusão	
Português	Totais	34	35	570	205	17	35	792	4%	96%	36	12	629	235	18	12	882	1%	99%	→
Inglês	Totais	34	26	260	363	66	26	689	4%	96%	36	0	311	392	77	0	780	0%	100%	→
Francês	Totais	24	4	58	40	0	4	98	4%	96%	27	6	61	47	0	6	108	5%	95%	→
A.I.	Totais	21	25	292	176	19	25	487	5%	95%	24	9	348	207	32	9	587	2%	98%	→
T.I.C	Totais	12	15	163	56	63	15	282	5%	95%	12	0	181	56	63	0	300	0%	100%	↑
E. Física	Totais	64	86	280	737	452	86	1469	6%	94%	64	20	328	780	460	20	1568	1%	99%	→
Matemática	Totais	34	53	535	171	59	53	765	6%	94%	34	12	590	175	59	12	824	1%	99%	↑
Física e Química	Totais	19	0	346	105	16	0	467	0%	100%	19	0	346	105	16	0	467	0%	100%	→
Economia	Totais	8	16	29	100	47	16	176	8%	92%	8	0	51	102	47	0	200	0%	100%	↑
Física	Totais	4	4	80	13	3	4	96	4%	96%	4	0	88	13	3	0	104	0%	100%	→
Biologia	Totais	5	0	78	49	3	0	130	0%	100%	5	0	78	49	3	0	130	0%	100%	→
História da Cultura e das Artes	Totais	10	10	143	45	12	10	200	4,8%	95%	10	0	162	46	12	0	220	0%	100%	→
Eletrónica, Aut e Comp	Totais	44	29	464	384	136	29	984	3%	97%	46	16	473	408	161	16	1042	2%	98%	→
Comércio	Totais	36	86	354	225	186	86	765	10%	90%	40	2	471	258	249	2	978	0%	100%	↑
Multimédia	Totais	28	43	155	318	177	43	650	6%	94%	31	20	201	349	221	20	771	17%	97%	→
Termalismo	Totais	28	0	115	317	296	0	728	0%	100%	30	0	118	328	334	0	780	0%	100%	→
TOTAL		405	432	3922	3304	1552	432	8778	5%	95%	426	97	4436	3550	1755	97	9741	1%	99%	→

* Variações superiores a 5% em relação ao 1º período letivo.

Superiores a 85%
 Entre 75% e 85%
 Menores de 75%

2. Aumentar a taxa global de sucesso escolar para níveis superiores à média nacional.
- 2.3. Garantir *taxas globais de aprovação* no 12º ano superiores a 75%;
- 2.3.2. Garantir *taxas globais de conclusão dos cursos qualificantes* superior a 85%.

Cf. cláusula 2ª, nº 2 do contrato de autonomia.

2018/21 CP - 12º Ano		Escola Secundária de Caldas das Taipas									
		Balanco da progressão modular (final do 3º Período)									
Disciplinas/Turmas/Classificações		Term.	Atrasados	10 - 13	14 - 16	17 - 20	Atrasados	Concluídos	%Atraso	%Conclusão	
Português	9 12P1	9	7	159	41	0	7	200	3%	97%	
Português	9 12P2	9	0	163	57	2	0	222	0%	100%	
Português	9 12P3	9	5	166	51	9	5	226	2%	98%	
Português	9 12P4	9	0	141	86	7	0	234	0%	100%	
Português	Totais	36	12	629	235	18	12	882	1%	99%	
Inglês	9 12P1	9	0	90	65	7	0	162	0%	100%	
Inglês	9 12P2	9	0	98	78	22	0	198	0%	100%	
Inglês	9 12P3	9	0	92	71	23	0	186	0%	100%	
Inglês	9 12P4	9	0	31	178	25	0	234	0%	100%	
Inglês	Totais	36	0	311	392	77	0	780	0%	100%	
Francês	9 12P1	9	3	27	15	0	3	42	7%	93%	
Francês	9 12P2	9	0	9	15	0	0	24	0%	100%	
Francês	9 12P3	9	3	25	17	0	3	42	7%	93%	
Francês	Totais	27	6	61	47	0	6	108	5%	95%	
T.I.C	3 12P1	3	0	43	17	9	0	69	0%	100%	
T.I.C	3 12P2	3	0	49	14	12	0	75	0%	100%	
T.I.C	3 12P3	3	0	42	14	22	0	78	0%	100%	
T.I.C	3 12P4	3	0	47	11	20	0	78	0%	100%	
T.I.C.	Totais	12	0	181	56	63	0	300	0%	100%	
A.I.	6 12P1	6	6	115	16	1	6	132	4%	96%	
A.I.	6 12P2	6	1	96	42	9	1	147	1%	99%	
A.I.	6 12P3	6	2	81	56	15	2	152	1%	99%	
A.I.	6 12P4	6	0	56	93	7	0	156	0%	100%	
A.I.	Totais	24	9	348	207	32	9	587	2%	98%	
E. Física	16 12P1	16	8	92	196	72	8	360	2%	98%	
E. Física	16 12P2	16	2	81	240	71	2	392	1%	99%	
E. Física	16 12P3	16	10	105	202	93	10	400	2%	98%	
E. Física	16 12P4	16	0	50	142	224	0	416	0%	100%	
E. Física	Totais	64	20	328	780	460	20	1568	1%	99%	
Matemática	10 12P1	10	6	186	29	9	6	224	3%	97%	
Matemática	10 12P2	10	0	185	42	17	0	244	0%	100%	
Matemática	7 12P3	7	6	120	41	13	6	174	3%	97%	
Matemática	7 12P4	7	0	99	63	20	0	182	0%	100%	
Matemática	Totais	34	12	590	175	59	12	824	1%	99%	
Física e Química	9 12P1	9	0	191	14	2	0	207	0%	100%	
Física e Química	10 12P4	10	0	155	91	14	0	260	0%	100%	
Física e Química	Totais	19	0	346	105	16	0	467	0%	100%	
Economia	8 12P2	8	0	51	102	47	0	200	0%	100%	
Economia	Totais	8	0	51	102	47	0	200	0%	100%	
Física	4 12P3	4	0	88	13	3	0	104	0%	100%	
Física	Totais	4	0	88	13	3	0	104	0%	100%	
Biologia	5 12P4	5	0	78	49	3	0	130	0%	100%	
Biologia	Totais	5	0	78	49	3	0	130	0%	100%	
Hist. da Cultura e das Artes	10 12P3	10	0	162	46	12	0	220	0%	100%	
Hist. da Cult. e das Artes	Totais	10	0	162	46	12	0	220	0,0%	100%	
Eletricidade e Eletrónica	13 12P1	13	2	182	82	33	2	297	1%	99%	
Tecnologias Aplicadas	6 12P1	6	1	53	69	15	1	137	1%	99%	
Sistemas Digitais	8 12P1	8	1	96	62	25	1	183	1%	99%	
Automação e Computadores	16 12P1	16	8	131	176	53	8	360	2%	98%	
Form. Contexto de Trabalho	2 12P1	2	4	7	6	29	4	42	9%	91%	
Prova de Aptidão Profissional	1 12P1	1	0	4	13	6	0	23	0%	100%	
Eletrónica, Aut e Comp	Totais	46	16	473	408	161	16	1042	2%	98%	
Comercializar e Vender	14 12P2	14	0	155	104	87	0	346	0%	100%	
Organizar e Gerir a Empresa	12 12P2	12	0	153	85	58	0	296	0%	100%	
Comunicar no Ponto de Venda	8 12P2	8	0	131	31	35	0	197	0%	100%	
Comunicar em Espanhol	3 12P2	3	0	31	20	21	0	72	0%	100%	
Form. Contexto de Trabalho	2 12P2	2	2	0	8	36	2	44	4%	96%	
Prova de Aptidão Profissional	1 12P2	1	0	1	10	12	0	23	0%	100%	
Comércio	Totais	40	2	471	258	249	2	978	0%	100%	
Sistemas de Informação	5 12P3	5	0	93	17	20	0	130	0%	100%	
Design, Comunicação e Audio	9 12P3	9	4	16	154	58	4	228	2%	98%	
Técnicas de Multimédia	10 12P3	10	7	76	108	66	7	250	3%	97%	
Proj. Prod. Multimédia	4 12P3	4	5	9	52	34	5	95	5%	95%	
Form. Contexto de Trabalho	2 12P3	2	4	4	9	33	4	46	8%	92%	
Prova de Aptidão Profissional	1 12P3	1	0	3	9	10	0	22	0%	100%	
Multimédia	Totais	31	20	201	349	221	20	771	17%	97%	
Téc. Hidroterapia	10 12P4	10	0	23	142	95	0	260	0%	100%	
T.T.A.A.T.	7 12P4	7	0	23	68	91	0	182	0%	100%	
Saúde e Termalismo	10 12P4	10	0	64	101	95	0	260	0%	100%	
Form. Contexto de Trabalho	2 12P4	2	0	6	10	36	0	52	0%	100%	
Prova de Aptidão Profissional	1 12P4	1	0	2	7	17	0	26	0%	100%	
Termalismo	Totais	30	0	118	328	334	0	780	0%	100%	

2018/21		Escola Secundária de Caldas das Taipas																		Variação*	
CP - 12º Ano		Balanço da progressão modular (final do 2º Período)									Balanço da progressão modular (final do 3º Período)										
Situação dos módulos terminados		Terminados	Atrasados	10 - 13	14 - 16	17 - 20	Atrasados	Concluídos	%Atraso	%Conclusão	Terminados	Atrasados	10 - 13	14 - 16	17 - 20	Atrasados	Concluídos	%Atraso	%Conclusão		
Português	9	12P1	8	11	146	27	11	173	6%	94%	9	7	159	41	7	200	3%	97%	→		
Português	9	12P2	9	8	146	57	2	205	4%	96%	9		163	57	2	222		100%	→		
Português	9	12P3	9	15	147	51	9	207	7%	93%	9	5	166	51	9	226	2%	98%	→		
Português	9	12P4	8	1	131	70	6	207	0%	100%	9		141	86	7	234		100%	→		
Português	36	Totais	34	35	570	205	17	35	792	4%	96%	36	12	629	235	18	12	882	1%	99%	→
Inglês	9	12P1	9	1	89	65	7	161	1%	99%	9		90	65	7	162		100%	→		
Inglês	9	12P2	8	16	67	68	17	152	10%	90%	9		98	78	22	198		100%	↑		
Inglês	9	12P3	9	9	75	71	22	168	5%	95%	9		92	71	23	186		100%	↑		
Inglês	9	12P4	8		29	159	20	208		100%	9		31	178	25	234		100%	→		
Inglês	36	Totais	34	26	260	363	66	26	689	4%	96%	36		311	392	77		780		100%	→
Francês	9	12P1	8	2	25	13		38	5%	95%	9	3	27	15		3	42	7%	93%	→	
Francês	9	12P2	8		9	13		22		100%	9		9	15			24		100%	→	
Francês	9	12P3	8	2	24	14		38	5%	95%	9	3	25	17		3	42	7%	93%	→	
Francês		Totais	24	4	58	40		98	4%	96%	27	6	61	47		6	108	5%	95%	→	
T.I.C	3	12P1	3		43	17	9	69		100%	3		43	17	9	69		100%	→		
T.I.C	3	12P2	3	9	37	14	12	63	13%	88%	3		49	14	12		75		100%	↑	
T.I.C	3	12P3	3	6	36	14	22	72	8%	92%	3		42	14	22		78		100%	↑	
T.I.C	3	12P4	3		47	11	20	78		100%	3		47	11	20		78		100%	→	
T.I.C	12	Totais	12	15	163	56	63	282	5%	95%	12		181	56	63		300		100%	↑	
A.I.	6	12P1	5	4	103	8		111	3%	97%	6	6	115	16	1	6	132	4%	96%	→	
A.I.	6	12P2	5	12	66	37	4	107	10%	90%	6	1	96	42	9	1	147	1%	99%	↑	
A.I.	6	12P3	6	9	70	54	15	139	6%	94%	6	2	81	56	15	2	152	1%	99%	→	
A.I.	6	12P4	5		53	77		130		100%	6		56	93	7		156		100%	→	
A.I.	24	Totais	21	25	292	176	19	487	5%	95%	24	9	348	207	32	9	587	2%	98%	→	
E. Física	16	12P1	16	19	92	188	69	19	349	5%	95%	16	8	92	196	72	8	360	2%	98%	→
E. Física	16	12P2	16	37	49	224	67	37	340	10%	90%	16	2	81	240	71	2	392	1%	99%	↑
E. Física	16	12P3	16	30	89	183	92	30	364	8%	92%	16	10	105	202	93	10	400	2%	98%	↑
E. Física	16	12P4	16		50	142	224	416		100%	16		50	142	224		416		100%	→	
E. Física	64	Totais	64	86	280	737	452	86	1469	6%	94%	64	20	328	780	460	20	1568	1%	99%	→
Matemática	10	12P1	10	12	180	29	9	218	5%	95%	10	6	186	29	9	6	224	3%	97%	→	
Matemática	10	12P2	10	31	148	40	17	205	13%	87%	10		185	42	17		244		100%	↑	
Matemática	7	12P3	7	10	108	39	13	160	6%	94%	7	6	120	41	13	6	174	3%	97%	→	
Matemática	7	12P4	7		99	63	20	182		100%	7		99	63	20		182		100%	→	
Matemática	34	Totais	34	53	535	171	59	765	6%	94%	34	12	590	175	59	12	824	1%	99%	↑	
Física e Química	9	12P1	9		191	14	2	207		100%	9		191	14	2		207		100%	→	
Física e Química	10	12P4	10		155	91	14	260		100%	10		155	91	14		260		100%	→	
Física e Química	19	Totais	19		346	105	16	467		100%	19		346	105	16		467		100%	→	
Economia	8	12P2	8	16	29	100	47	176	8%	92%	8		51	102	47		200		100%	↑	
Economia	8	Totais	8	16	29	100	47	176	8%	92%	8		51	102	47		200		100%	↑	
Física	4	12P3	4	4	80	13	3	96	4%	96%	4		88	13	3		104		100%	→	
Física	4	Totais	4	4	80	13	3	96	4%	96%	4		88	13	3		104		100%	→	
Biologia	5	12P4	5		78	49	3	130		100%	5		78	49	3		130		100%	→	

2018/21		Escola Secundária de Caldas das Taipas																		Variação*	
CP - 12º Ano		Balço da progressão modular (final do 2º Período)									Balço da progressão modular (final do 3º Período)										
Situação dos módulos terminados		Terminados	Atrasados	10 - 13	14 - 16	17 - 20	Atrasados	Concluídos	%Atraso	%Conclusão	Terminados	Atrasados	10 - 13	14 - 16	17 - 20	Atrasados	Concluídos	%Atraso	%Conclusão		
Biologia	5	Totais	5		78	49	3		130		100%	5		78	49	3		130	100%	⇒	
Hist. da Cultura e das Artes	10	12P3	10	10	143	45	12	10	200	5%	95%	10		162	46	12		220	100%	⇒	
Hist. da Cult. e das Artes	10	Totais	10	10	143	45	12	10	200	5%	95%	10		162	46	12		220	100%	⇒	
Eletricidade e Eletrónica	13	12P1	13	3	181	82	33	3	296	1%	99%	13	2	182	82	33	2	297	1%	99%	⇒
Tecnologias Aplicadas	6	12P1	6	2	52	69	15	2	136	1%	99%	6	1	53	69	15	1	137	1%	99%	⇒
Sistemas Digitais	8	12P1	8	1	96	62	25	1	183	1%	99%	8	1	96	62	25	1	183	1%	99%	⇒
Automação e Computadores	16	12P1	16	21	129	166	52	21	347	6%	94%	16	8	131	176	53	8	360	2%	98%	⇒
Form. Contexto de Trabalho	2	12P1	1	2	6	5	11	2	22	8%	92%	2	4	7	6	29	4	42	9%	91%	⇒
Prova de Aptidão Profissional	1	12P1										1		4	13	6		23		100%	
Eletrónica, Aut e Comp	46	Totais	44	29	464	384	136	29	984	3%	97%	46	16	473	408	161	16	1042	2%	98%	⇒
Comercializar e Vender	14	12P2	14	40	112	100	80	40	292	12%	88%	14		155	104	87		346		100%	↑
Organizar e Gerir a Empresa	12	12P2	11	22	121	72	46	22	239	8%	92%	12		153	85	58		296		100%	↑
Comunicar no Ponto de Venda	8	12P2	8	16	107	31	35	16	173	8%	92%	8		131	31	35		197		100%	↑
Comunicar em Espanhol	3	12P2	2	6	14	14	12	6	40	13%	87%	3		31	20	21		72		100%	↑
Form. Contexto de Trabalho	2	12P2	1	2		8	13	2	21	9%	91%	2	2		8	36	2	44	4%	96%	⇒
Prova de Aptidão Profissional	1	12P2										1		1	10	12		23		100%	
Comércio	40	Totais	36	86	354	225	186	86	765	10%	90%	40	2	471	258	249	2	978	0%	100%	↑
Sistemas de Informação	5	12P3	5	5	83	17	20	5	120	4%	96%	5		93	17	20		130		100%	⇒
Design, Comunicação e Audio	9	12P3	8	10	12	137	40	10	189	5%	95%	9	4	16	154	58	4	228	2%	98%	⇒
Técnicas de Multimédia	10	12P3	10	15	57	106	66	15	229	6%	94%	10	7	76	108	66	7	250	3%	97%	⇒
Proj. Prod. Multimédia	4	12P3	4	12	2	52	34	12	88	12%	88%	4	5	9	52	34	5	95	5%	95%	↑
Form. Contexto de Trabalho	2	12P3	1	1	1	6	17	1	24	0,04	96%	2	4	4	9	33	4	46	8%	92%	⇒
Prova de Aptidão Profissional	1	12P3										1		3	9	10		22		100%	
Multimédia	31	Totais	28	43	155	318	177	43	650	6%	94%	31	20	201	349	221	20	771	3%	97%	⇒
Téc. Hidroterapia	10	12P4	10		23	142	95		260		100%	10		23	142	95		260		100%	⇒
T.T.A.A.T.	7	12P4	7		23	68	91		182		100%	7		23	68	91		182		100%	⇒
Saúde e Termalismo	10	12P4	10		64	101	95		260		100%	10		64	101	95		260		100%	⇒
Form. Contexto de Trabalho	2	12P4	1		5	6	15		26		100%	2		6	10	36		52		100%	⇒
Prova de Aptidão Profissional	1	12P4										1		2	7	17		26		100%	
Termalismo		Totais	28		115	317	296		728		100%	30		118	328	334		780		100%	⇒
TOTAL			405	432	3922	3304	1552	432	8778	5%	95%	426	97	4436	3550	1755	97	9741	1%	99%	⇒

* Variações superiores a 5% em relação ao período letivo transato.

Superiores a 90%
Entre 85% e 90%
Menores de 85%

2. Aumentar a taxa global de sucesso escolar para níveis superiores à média nacional.
 - 2.1. Garantir *taxas globais de aprovação* no 10º ano superiores a 90%;
 - 2.1.1. Garantir *taxas globais de aprovação* no 10º ano superiores a 85% em todos os cursos.

2018/2021 CP- 12º Ano		Escola Secundária de Caldas das Taipas										
Resultados das avaliações do 3º Período (por turma/curso)												
Disciplinas / Turmas / Classificações	Nº mód.	Terminados	Atrasados	10 - 13	14 - 16	17 - 20	Atrasados	Concluídos	% Atraso	% Conclusão*		
Português	12P1	9	9	7	159	41	0	7	200	3%	97%	
Inglês	12P1	9	9	0	90	65	7	0	162	0%	100%	
Francês	12P1	9	9	3	27	15	0	3	42	7%	93%	
T.I.C	12P1	3	3	0	43	17	9	0	69	0%	100%	
A.I.	12P1	6	6	6	115	16	1	6	132	4%	96%	
E. Física	12P1	16	16	8	92	196	72	8	360	2%	98%	
Matemática	12P1	10	10	6	186	29	9	6	224	3%	97%	
Física e Química	12P1	9	9	0	191	14	2	0	207	0%	100%	
Eletricidade e Eletrónica	12P1	13	13	2	182	82	33	2	297	1%	99%	
Tecnologias Aplicadas	12P1	6	6	1	53	69	15	1	137	1%	99%	
Sistemas Digitais	12P1	8	8	1	96	62	25	1	183	1%	99%	
Automação e Computadores	12P1	16	16	8	131	176	53	8	360	2%	98%	
Form. Contexto de Trabalho	12P1	2	2	4	7	6	29	4	42	9%	91%	
Prova de Aptidão Profissional	12P1	1	1	0	4	13	6	0	23	0%	100%	
		117	117	46	1376	801	261	46	2438	2%	98%	
Português	12P2	9	9	0	163	57	2	0	222	0%	100%	
Inglês	12P2	9	9	0	98	78	22	0	198	0%	100%	
Francês	12P2	9	9	0	9	15	0	0	24	0%	100%	
T.I.C	12P2	3	3	0	49	14	12	0	75	0%	100%	
A.I.	12P2	6	6	1	96	42	9	1	147	1%	99%	
E. Física	12P2	16	16	2	81	240	71	2	392	1%	99%	
Matemática	12P2	10	10	0	185	42	17	0	244	0%	100%	
Economia	12P2	8	8	0	51	102	47	0	200	0%	100%	
Comercializar e Vender	12P2	14	14	0	155	104	87	0	346	0%	100%	
Organizar e Gerir a Empresa	12P2	12	12	0	153	85	58	0	296	0%	100%	
Comunicar no Ponto de Venda	12P2	8	8	0	131	31	35	0	197	0%	100%	
Comunicar em Espanhol	12P2	3	3	0	31	20	21	0	72	0%	100%	
Form. Contexto de Trabalho	12P2	2	2	2	0	8	36	2	44	4%	96%	
Prova de Aptidão Profissional	12P2	1	1	0	1	10	12	0	23	0%	100%	
		110	110	5	1203	848	429	5	2480	0%	100%	
Português	12P3	9	9	5	166	51	9	5	226	2%	98%	
Inglês	12P3	9	9	0	92	71	23	0	186	0%	100%	
Francês	12P3	9	9	3	25	17	0	3	42	7%	93%	
T.I.C	12P3	3	3	0	42	14	22	0	78	0%	100%	
A.I.	12P3	6	6	2	81	56	15	2	152	1%	99%	
E. Física	12P3	16	16	10	105	202	93	10	400	2%	98%	
Matemática	12P3	7	7	6	120	41	13	6	174	3%	97%	
Física	12P3	4	4	0	88	13	3	0	104	0%	100%	
Hist. da Cultura e das Artes	12P3	10	10	0	162	46	12	0	220	0%	100%	
Sistemas de Informação	12P3	5	5	0	93	17	20	0	130	0%	100%	
Design, Comunicação e Audio	12P3	9	9	4	16	154	58	4	228	2%	98%	
Técnicas de Multimédia	12P3	10	10	7	76	108	66	7	250	3%	97%	
Proj. Prod. Multimédia	12P3	4	4	5	9	52	34	5	95	5%	95%	
Form. Contexto de Trabalho	12P3	2	2	4	9	33	4	4	46	8%	92%	
Prova de Aptidão Profissional	12P3	1	1	0	3	9	10	0	22	0%	100%	
		104	104	46	1087	884	382	46	2353	2%	98%	
Português	12P4	9	9	0	141	86	7	0	234	0%	100%	
Inglês	12P4	9	9	0	31	178	25	0	234	0%	100%	
T.I.C	12P4	3	3	0	47	11	20	0	78	0%	100%	
A.I.	12P4	6	6	0	56	93	7	0	156	0%	100%	
E. Física	12P4	16	16	0	50	142	224	0	416	0%	100%	
Matemática	12P4	7	7	0	99	63	20	0	182	0%	100%	
Física e Química	12P4	10	10	0	155	91	14	0	260	0%	100%	
Biologia	12P4	5	5	0	78	49	3	0	130	0%	100%	
Téc. Hidroterapia	12P4	10	10	0	23	142	95	0	260	0%	100%	
T.T.A.A.T.	12P4	7	7	0	23	68	91	0	182	0%	100%	
Saúde e Termalismo	12P4	10	10	0	64	101	95	0	260	0%	100%	
Form. Contexto de Trabalho	12P4	2	2	0	6	10	36	0	52	0%	100%	
Prova de Aptidão Profissional	12P4	1	1	0	2	7	17	0	26	0%	100%	
		95	95	0	775	1041	654	0	2470	0%	100%	
Total		426	426	97	4441	3574	1726	97	9741	1%	99%	



Julho de 2021