



**RESULTADOS DA AVALIAÇÃO  
DO TERCEIRO PERÍODO  
(2020/2021)**

**CURSOS CIENTÍFICO-HUMANÍSTICOS**

**Equipa de Avaliação Interna**

**Caldas das Taipas**

---

**Julho de 2021**

## NOTA INTRODUTÓRIA

Com a apresentação dos dados relativos à avaliação dos alunos dos cursos científico-humanísticos no final do terceiro período letivo, a Equipa de Avaliação Interna (EAI) da Escola Secundária de Caldas das Taipas, no âmbito das suas funções, pretende colaborar de forma ativa e convergente com as estruturas intermédias de gestão, particularmente com o Conselho Pedagógico, na concretização dos objetivos operacionais e metas no âmbito dos três Eixos Estratégicos do Projeto Educativo: a **Promoção do Sucesso**, a **Inovação Pedagógica** e a **Promoção de bem-estar, a felicidade e a realização pessoal** dos diferentes atores que integram a comunidade educativa da ESCT.

A EAI está convicta de que os dados apresentados constituirão o ponto de partida para momentos de reflexão, pela comunidade escolar, sobre o processo de ensino e de aprendizagem, identificando os fatores críticos que carecem de planos ou estratégias de melhoria.

Os dados extraídos programa INOVARalunos, foram sistematizados e representados graficamente obedecendo à estrutura das tabelas adotadas nos anos letivos anteriores.

Partindo dos dados fornecidos pelo programa Inovaralunos, apresentamos um conjunto de informações que permitem conhecer melhor o desempenho dos alunos na última avaliação do ano letivo. Entre os dados mais importantes destacamos:

- a distribuição dos alunos matriculados por modalidade de ensino (gráfico 1);
- a distribuição das classificações dos alunos dos cursos científico-humanísticos por intervalos de classificação, dados globais (gráfico 2);
- o histórico dos resultados obtidos nos três anos de escolaridade entre 2011-12 e 2020-21 (gráfico 3);
- o número de alunos com classificações do 3.º período iguais ou superiores a 17,5 valores, nos diferentes anos de escolaridade (gráfico 4);
- a distribuição das classificações dos alunos dos cursos científico-humanísticos nos diferentes intervalos de classificação, por período letivo e ano de escolaridade (gráficos 6, 7 e 8);
- a estatística dos resultados finais dos alunos dos 10.º, 11.º e 12.º anos, por curso. (tabelas 1 a 3);

- os resultados finais gerais e dados relativos à saída precoce (tabela 4);
- as taxa de Retenção e Desistência (R&D) no final do ano letivo 2020-2021 (tabela 5);

São divulgados ainda os dados relativos ao número de alunos dos cursos científico-humanísticos com apoio da Ação Social Escolar nos diferentes escalões (gráfico 8) e o número de alunos que usufruiu da bolsa de mérito.

As tabelas globais remetidas para os anexos, foram agrupadas por ano de escolaridade, permitindo as seguintes abordagens:

- a apresentação dos resultados globais e parciais por turma/curso;
- a apresentação dos resultados globais e parciais por disciplina;
- a perspetiva da evolução dos resultados, identificando as variações entre as classificações do 3.º período letivo e as obtidas no final do período transato;
- a análise da distribuição das notas pelos diferentes intervalos de classificação, aferindo, dentro do possível, a qualidade do sucesso alcançado.

Como tem sido habitual, nestas tabelas, as cores das percentagens de classificações positivas (iguais ou superiores a 10 valores) estão definidas por referência às metas seguintes, estabelecidas na Cláusula 2.ª, n.º 2 do Contrato de Autonomia:

*“2. Aumentar a taxa global de sucesso escolar para níveis superiores à média nacional.*

*2.1. Garantir taxas globais de aprovação no 10º ano superiores a 90%;*

*2.1.1. Garantir taxas globais de aprovação no 10º ano superiores a 85% em todos os cursos.*

*2.2. Garantir taxas globais de aprovação no 11º ano superiores a 93%;*

*2.2.1. Garantir taxas globais de aprovação no 11º ano superiores a 88% em todos os cursos.*

*2.3. Garantir taxas globais de conclusão no 12º ano superiores a 75%;*

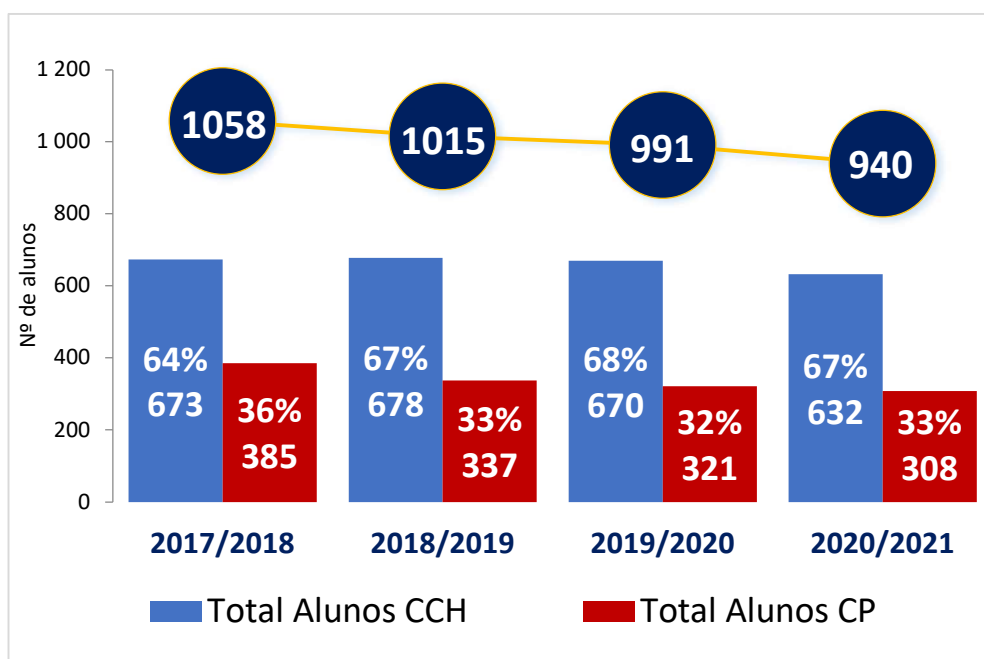
*2.3.1. Garantir uma taxa global de conclusão dos cursos orientados para o prosseguimento de estudos superior a 65%;*

*2.3.2. Garantir uma taxa global de conclusão dos cursos qualificantes superior a 85%.”*

## ANÁLISE GLOBAL DOS RESULTADOS

No ano letivo de 2020-21 confirma-se a tendência, já iniciada há alguns anos, para a diminuição do número de alunos matriculados nos cursos científico-humanísticos e nos cursos do ensino e formação profissional (cf. gráfico 1).

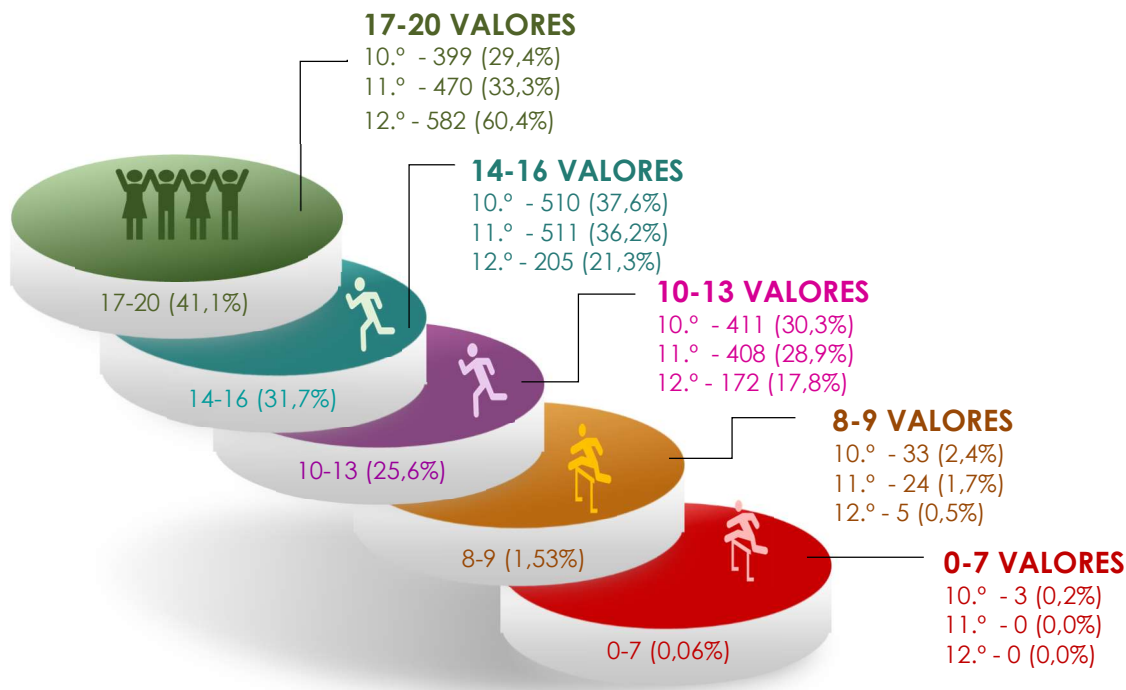
**Gráfico 1 - Distribuição dos alunos matriculados por modalidade de ensino - 2017 a 2021 (dados absolutos e percentuais).**



Fonte: Programa INOVARalunos, (13-07-2020)

O gráfico 2, relativo à distribuição das classificações dos alunos dos cursos científico-humanísticos por níveis de desempenho, mostra que, no conjunto dos 3 anos de escolaridade, dois terços das notas (72,8%) situam-se entre 14 e 20 valores, um resultado melhor do que o alcançado no final do ano letivo transato (67,6%). No 12.º ano 60,4% das classificações situam-se no intervalo entre 17 e 20 valores.

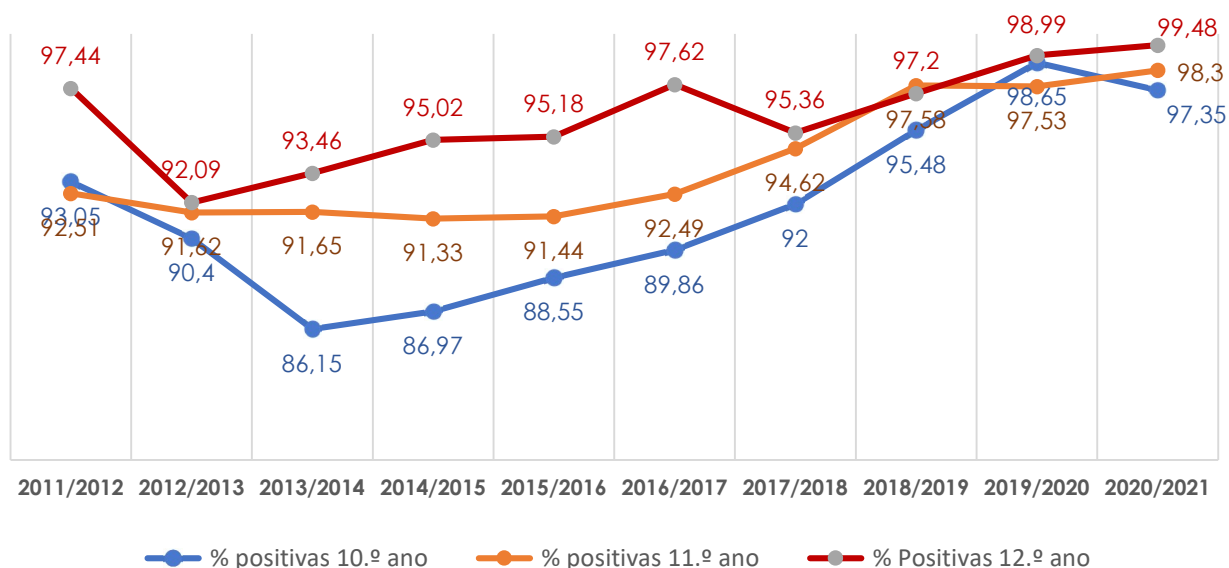
**Gráfico 2 – Distribuição das classificações dos alunos dos cursos científico-humanísticos por intervalos de classificação.**



Fonte: Programa INOVARalunos, (08-07-2021)

Por sua vez, o gráfico 3 evidencia uma evolução favorável da percentagem de classificações positivas (iguais ou superiores a 10 valores) entre o ano letivo de 2011-12 e o ano letivo de 2020-2. Verificamos que o ano letivo de 2020-2021 apresenta os melhores resultados nos 11.º e 12.º. A ampliação da escala do gráfico, permite-nos constatar que, embora com valores muito próximos, o desfasamento entre as curvas dos vários anos de escolaridade é cada vez menor graças a uma melhoria progressiva da percentagem de positivas do 10º ano. No ano letivo findo os resultados deste ano de escolaridade sofreram uma ligeira regressão relativamente ao ano transato, ficando um pouco abaixo dos do 11.º ano. De qualquer modo, estes valores traduzem, em termos globais, os bons resultados académicos obtidos pelos alunos dos diversos cursos científico-humanísticos.

**Gráfico 3 – Evolução da percentagem de classificações positivas nos cursos científico-humanísticos – 3.º período (2011-2012 a 2020-2021)**



Fonte: Programa INOVARalunos, Gráficos (análogo)

Dos 612 alunos dos cursos científico-humanísticos avaliados, 88 (13,9%) obtiveram uma média de classificações do 3.º período igual ou superior a 17,5 valores (gráfico 4).

**Gráfico 4 - Número de alunos dos três anos de escolaridade com uma média de classificação do 3.º período igual ou superior a 17,5 valores.**



As tabelas 1, 2 e 3 apresentam o número de alunos que anularam a matrícula e o número de alunos que foram excluídos por faltas ou que solicitaram transferência. Mostram também, entre os alunos avaliados, os números e as taxas de aprovação e de retenção em cada um dos anos de escolaridade.

De acordo com os dados do Programa INOVARalunos, as taxas de aprovação foram, no 10.º ano, 98%; no 11.º, 99,5% e no 12.º, 95,5%, o que resultou numa taxa global de 97,7% e uma taxa de 2,3% de retenções (tabela 4).

**Tabela 1 - Estatística dos resultados finais dos alunos do 10º ano, por curso (3.º período)**

Cursos	Matrículas 2020-2021	Abandonos / Saídas						Frequência		Aprovados		Retidos	
		AM	%	EF	%	Trf	%	Nº	%	Nº	%	Nº	%
10CT1	22	0	0,0%	0	0,0%	2	9,1%	20	90,9%	20	100,0%	0	0,0%
10CT2	26	1	3,8%	0	0,0%	1	3,8%	24	92,3%	24	100,0%	0	0,0%
10CTAV-A	11	0	0,0%	0	0,0%	0	0,0%	11	100,0%	10	90,9%	1	9,1%
10CT4	23	0	0,0%	0	0,0%	2	8,7%	21	91,3%	20	95,2%	1	4,8%
<b>Ciências e Tecnologias</b>	<b>82</b>	<b>1</b>	<b>1,2%</b>	<b>0</b>	<b>0,0%</b>	<b>5</b>	<b>6,1%</b>	<b>76</b>	<b>92,7%</b>	<b>74</b>	<b>97,4%</b>	<b>2</b>	<b>2,6%</b>
10CTAV-B	14	0	0,0%	0	0,0%	0	0,0%	14	100,0%	13	92,9%	1	7,1%
<b>Artes Visuais</b>	<b>14</b>	<b>0</b>	<b>0,0%</b>	<b>0</b>	<b>0,0%</b>	<b>0</b>	<b>0,0%</b>	<b>14</b>	<b>96,8%</b>	<b>13</b>	<b>92,9%</b>	<b>1</b>	<b>7,1%</b>
10SE1	28	0	0,0%	0	0,0%	0	0,0%	28	100,0%	27	96,4%	1	3,6%
10SE2	27	0	0,0%	0	0,0%	0	0,0%	27	100,0%	27	100,0%	0	0,0%
<b>Socioeconómicas</b>	<b>55</b>	<b>0</b>	<b>0,0%</b>	<b>0</b>	<b>0,0%</b>	<b>0</b>	<b>0,0%</b>	<b>55</b>	<b>100,0%</b>	<b>54</b>	<b>98,2%</b>	<b>1</b>	<b>1,8%</b>
10LH1	26	0	0,0%	0	0,0%	0	0,0%	26	100,0%	26	100,0%	0	0,0%
10LH2	27	0	0,0%	0	0,0%	1	3,7%	26	96,3%	26	100,0%	0	0,0%
<b>Línguas e Humanidades</b>	<b>53</b>	<b>0</b>	<b>0,0%</b>	<b>0</b>	<b>0,0%</b>	<b>1</b>	<b>1,9%</b>	<b>52</b>	<b>98,1%</b>	<b>52</b>	<b>100,0%</b>	<b>0</b>	<b>0,0%</b>
<b>Cursos CH</b>	<b>204</b>	<b>1</b>	<b>0,5%</b>	<b>0</b>	<b>0,0%</b>	<b>6</b>	<b>2,9%</b>	<b>197</b>	<b>96,6%</b>	<b>193</b>	<b>98,0%</b>	<b>4</b>	<b>2,0%</b>

Fonte: Programa INOVARalunos, MAPAQTR2(13-07-2020)

**Tabela 2 - Estatística dos resultados finais dos alunos do 11º ano, por curso (3.º período)**

Cursos	Matrículas 2020-2021	MT	Abandonos / Saídas						Frequência		Aprovados		Retidos	
			AM	%	EF	%	Trf	%	Nº	%	Nº	%	Nº	%
11CT1	26		0	0,0%	0	0,0%	1	3,8%	25	96,2%	25	100,0%	0	0,0%
11CT2	26		0	0,0%	0	0,0%	0	0,0%	26	100,0%	26	100,0%	0	0,0%
11CT3	25		0	0,0%	0	0,0%	0	0,0%	25	100,0%	25	100,0%	0	0,0%
11CT4	25		0	0,0%	0	0,0%	0	0,0%	25	100,0%	25	100,0%	0	0,0%
<b>Ciências e Tecnologias</b>	<b>102</b>		<b>0</b>	<b>0,0%</b>	<b>0</b>	<b>0,0%</b>	<b>1</b>	<b>1,0%</b>	<b>101</b>	<b>99,0%</b>	<b>101</b>	<b>100,0%</b>	<b>0</b>	<b>0,0%</b>
11AV1	28		0	0,0%	0	0,0%	0	0,0%	28	100,0%	28	100,0%	0	0,0%
<b>Artes Visuais</b>	<b>28</b>		<b>0</b>	<b>0,0%</b>	<b>0</b>	<b>0,0%</b>	<b>0</b>	<b>0,0%</b>	<b>28</b>	<b>100,0%</b>	<b>28</b>	<b>100,0%</b>	<b>0</b>	<b>0,0%</b>
11SE1	22		0	0,0%	0	0,0%	0	0,0%	22	100,0%	22	100,0%	0	0,0%
11SE2	24	5	0	0,0%	1	4,2%	1	4,2%	17	70,8%	17	100,0%	0	0,0%
<b>Socioeconómicas</b>	<b>46</b>		<b>0</b>	<b>0,0%</b>	<b>1</b>	<b>2,2%</b>	<b>1</b>	<b>2,2%</b>	<b>39</b>	<b>84,8%</b>	<b>39</b>	<b>100,0%</b>	<b>0</b>	<b>0,0%</b>
11LH1	24		0	0,0%	0	0,0%	0	0,0%	24	100,0%	24	100,0%	0	0,0%
11LH2	25		1	4,0%	0	0,0%	1	4,0%	23	92,0%	22	95,7%	1	4,3%
<b>Línguas e Humanidades</b>	<b>49</b>		<b>1</b>	<b>2,0%</b>	<b>0</b>	<b>0,0%</b>	<b>1</b>	<b>2,0%</b>	<b>47</b>	<b>95,9%</b>	<b>46</b>	<b>97,9%</b>	<b>1</b>	<b>2,1%</b>
<b>Cursos CH</b>	<b>225</b>		<b>1</b>	<b>0,4%</b>	<b>1</b>	<b>0,4%</b>	<b>3</b>	<b>1,3%</b>	<b>215</b>	<b>95,6%</b>	<b>214</b>	<b>99,5%</b>	<b>1</b>	<b>0,5%</b>

Fonte: Programa INOVARalunos, MAPAQTR2(13-07-2020)

**Tabela 3 - Estatística dos resultados finais dos alunos do 12º ano, por curso (3º período)**

Cursos	Matrículas 2020-2021	Abandonos / Saídas						Frequência		Aprovados		Retidos	
		AM	%	EF	%	Trf	%	Nº	%	Nº	%	Nº	%
12CT1	24	1	4,2%	0	0,0%	0	0,0%	23	95,8%	22	95,7%	1	4,3%
12CT2	24	0	0,0%	0	0,0%	0	0,0%	24	100,0%	24	100,0%	0	0,0%
12CT3	28	1	3,6%	0	0,0%	0	0,0%	27	96,4%	27	100,0%	0	0,0%
<b>Ciências e Tecnologias</b>	<b>76</b>	<b>2</b>	<b>2,6%</b>	<b>0</b>	<b>0,0%</b>	<b>0</b>	<b>0,0%</b>	<b>74</b>	<b>97,4%</b>	<b>73</b>	<b>98,6%</b>	<b>1</b>	<b>1,4%</b>
12AV1	29	0	0,0%	0	0,0%	0	0,0%	29	100,0%	29	100,0%	0	0,0%
<b>Artes Visuais</b>	<b>29</b>	<b>0</b>	<b>0,0%</b>	<b>0</b>	<b>0,0%</b>	<b>0</b>	<b>0,0%</b>	<b>29</b>	<b>100,0%</b>	<b>29</b>	<b>100,0%</b>	<b>0</b>	<b>0,0%</b>
12SE1	23	1	4,3%	0	0,0%	0	0,0%	22	95,7%	20	90,9%	2	9,1%
12SE2	24	0	0,0%	0	0,0%	0	0,0%	24	100,0%	24	100,0%	0	0,0%
<b>Socioeconómicas</b>	<b>47</b>	<b>1</b>	<b>2,1%</b>	<b>0</b>	<b>0,0%</b>	<b>0</b>	<b>0,0%</b>	<b>46</b>	<b>97,9%</b>	<b>44</b>	<b>95,7%</b>	<b>2</b>	<b>4,3%</b>
12LH1	26	0	0,0%	0	0,0%	0	0,0%	26	100,0%	25	96,2%	1	3,8%
12LH2	25	0	0,0%	0	0,0%	0	0,0%	25	100,0%	20	80,0%	5	20,0%
<b>Línguas e Humanidades</b>	<b>51</b>	<b>0</b>	<b>0,0%</b>	<b>0</b>	<b>0,0%</b>	<b>0</b>	<b>0,0%</b>	<b>51</b>	<b>100,0%</b>	<b>45</b>	<b>88,2%</b>	<b>6</b>	<b>11,8%</b>
<b>Total 12º - CCH</b>	<b>203</b>	<b>3</b>	<b>1,5%</b>	<b>0</b>	<b>0,0%</b>	<b>0</b>	<b>0,0%</b>	<b>200</b>	<b>98,5%</b>	<b>191</b>	<b>95,5%</b>	<b>9</b>	<b>4,5%</b>

Fonte: Programa INOVARalunos, MAPAQTR2(08-07-2021)

**Tabela 4 - Estatística dos resultados finais gerais e dados da saída precoce (2020-2021)**

Cursos CH	Matric. 2020/21	Abandonos/ Saídas						Frequência		Aprovados		Retidos		Saída precoce	
		AM	%	EF	%	Trf	%	Nº	%	Nº	%	Nº	%	AM+EF	%
<b>10º Ano</b>	204	1	0,5%	0	0,0%	6	2,9%	197	96,6%	193	98,0%	4	2,0%	1	0%
<b>11º Ano</b>	225	1	0,4%	1	0,4%	3	1,3%	215	95,6%	214	99,5%	1	0,5%	2	1%
<b>12º Ano</b>	203	3	1,5%	0	0,0%	0	0,0%	200	98,5%	191	95,5%	9	4,5%	3	1%
<b>Totais</b>	<b>632</b>	<b>5</b>	<b>0,8%</b>	<b>1</b>	<b>0,2%</b>	<b>9</b>	<b>1,4%</b>	<b>612</b>	<b>96,8%</b>	<b>598</b>	<b>97,7%</b>	<b>14</b>	<b>2,3%</b>	<b>6</b>	<b>1%</b>

Fonte: Programa INOVARalunos, MAPAQTR2 (08-07-2021)

Os resultados relativos à saída precoce (anulações de matrícula e exclusões por faltas (tabela 5) são residuais, representando apenas 1% dos alunos inscritos. Por seu turno, a taxa de retenção e desistência (R&D) no 12.º ano representa 5,9%, um valor muito superior à percentagem média dos três anos de escolaridade (3,2%),

**Tabela 5 - Taxa de Retenção e Desistência (R&D) - 2020-2021**

Cursos CH	Escola Secundária de Caldas das Taipas							Nacional**
	Alunos*	Desist.	%	Retidos	%	R&D	%	R&D
<b>10º Ano</b>	198	1	0,5	4	2,0	5	2,5	_____
<b>11º Ano</b>	222	2	0,9	1	0,5	3	1,4	_____
<b>12º Ano</b>	203	3	1,5	9	4,4	12	5,9	_____
<b>Totais</b>	<b>623</b>	<b>6</b>	<b>1,0</b>	<b>14</b>	<b>2,2</b>	<b>20</b>	<b>3,2</b>	_____

Fonte: Programa INOVARalunos, MAPAQTR2 (08-07-2021)

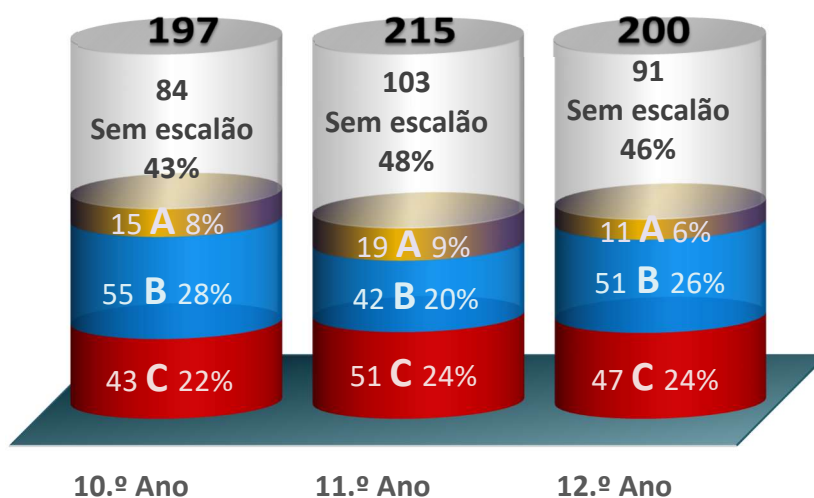
\* Para o cálculo deste indicador retirou-se ao total de alunos matriculados os alunos transferidos

\*\* Até à data não foi possível conhecer estes valores.



Por outro lado, o gráfico 5 mostra-nos que cerca de metade dos alunos que frequentaram os cursos científico-humanísticos no ano letivo de 2020-2021 tiveram o apoio da Ação Social Escolar (escalões A, B e C). A tabela 6 mostra que, neste ano letivo, foram atribuídas 115 bolsas de mérito a alunos carenciados, isto é, alunos posicionados nos escalões A ou B da Ação Social Escolar.

**Gráfico 5 - Alunos dos cursos científico-humanísticos com apoio da ASE (Ação Social Escolar).\***



Fonte: Programa INOVARase (13-07-2021)

\* ASE é a população de alunos que beneficiou de auxílios económicos da Ação Social Escolar (escalões A, B e C)

**Tabela 6 – Bolsas de Mérito atribuídas a alunos dos cursos científico-humanísticos**

	Alunos com Bolsa de Mérito	%	Nº de alunos avaliados
10.º CCH	37	19%	197
11.º CCH	38	18%	215
12.º CCH	40	20%	200

Fonte: Programa INOVARase (13-07-2021)

## **CONSIDERAÇÕES SOBRE OS RESULTADOS DA AVALIAÇÃO DOS ALUNOS NO FINAL DO TERCEIRO PERÍODO LETIVO, EXPRESSOS NAS TABELAS ANEXAS**

### **10º ANO**

Relativamente aos resultados globais por disciplina constata-se o seguinte:

- a taxa global de positivas (classificações iguais ou superiores a 10 valores) foi de 97% quando, no 2.º período foi de 96%;
- não se verificam variações globais negativas relativamente ao período letivo transato;
- relativamente ao período transato, a variação foi superior a 5% na disciplina Desenho A (93% para 100%);
- confirma-se que apenas 2 disciplinas (Matemática A e História da Cultura e das Artes) apresentaram 86% de classificações positivas. No entanto, esta situação não comprometeu o objetivo global de garantir taxas globais de classificações positivas superior a 90%.

No que diz respeito aos resultados globais por turma/ disciplina confirma-se que apenas 4 disciplinas uma taxa de classificações positivas inferior a 85%: Matemática A (10CT4); Filosofia e Física e Química (10CTAV-A) e Matemática A (10SE2). Este último resultado que no período transato apresentou apenas 59% de classificações positivas, terminou o ano letivo com 70%.

Verifica-se ainda que apenas 3 disciplinas apresentaram uma percentagem de classificações positivas entre 85% e 90%: História da Cultura e das Artes e Geometria Descritiva A (10CTAV-B) e Matemática A (10SE1).

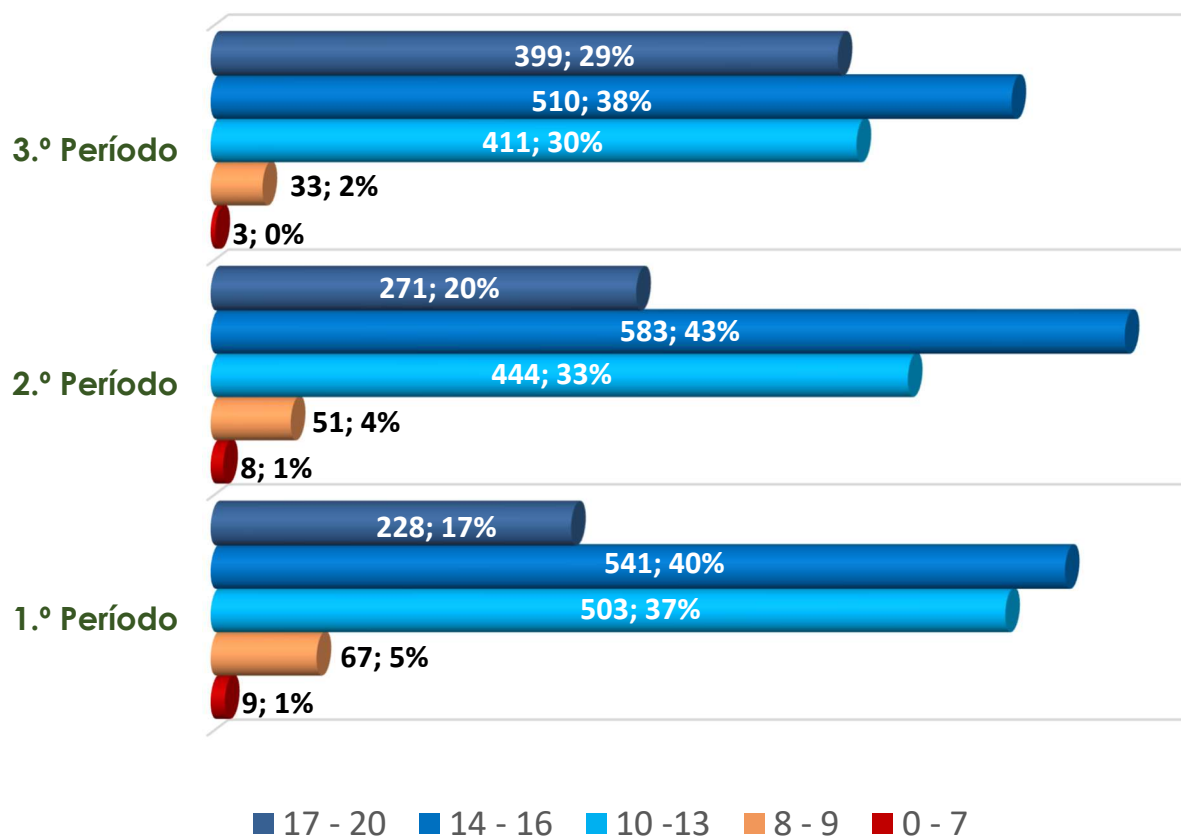
As variações positivas superiores a 5% ocorreram em 10 casos e incidiram sobretudo nas disciplinas de Matemática A, Filosofia e Física e Química.

Embora não se tenham detetado variações globais negativas relativamente ao período letivo transato, quando efetuamos uma análise mais pormenorizada, por disciplina, verificamos a existência de duas situações de regressão classificativa entre o segundo e o terceiro períodos, superiores a 5 pontos percentuais: na disciplina de Inglês (turma 10CTAV-A) passou-se de 100% de classificações positivas para 91% e na

disciplina de Filosofia, na turma 10CTAV-B, passou-se de 91% para 82% de classificações positivas.

Em termos globais os resultados traduzem uma redução significativa de classificações negativas (de 59 casos no segundo período passou-se para 36 no final do terceiro), verificando-se, conseqüentemente, um aumento significativo de classificações positivas (de 1298 casos no segundo período, passou-se para 1320 no final do terceiro).

**Gráfico 6 - Distribuição dos intervalos de classificação por período letivo - 2020-21 (10.º ano)**



Analisando a distribuição das notas pelos intervalos de classificação (cf. gráfico 6) conclui-se que, no final do 3.º período letivo, 29% das classificações atribuídas (399) situam-se no intervalo entre 17 e 20 valores, um valor 9% acima do obtido no segundo período letivo. Por outro lado, 67% das classificações atribuídas aos alunos do 10.º ano são iguais ou superiores a 14 valores. Este valor é superior relativamente ao verificado na avaliação do 2.º período letivo que foi de 63%.

## 11º ANO

Quando comparamos os resultados globais por disciplina, obtidos no final do segundo período letivo, com os que os mesmos alunos obtiveram no final do período letivo anterior, verificamos que:

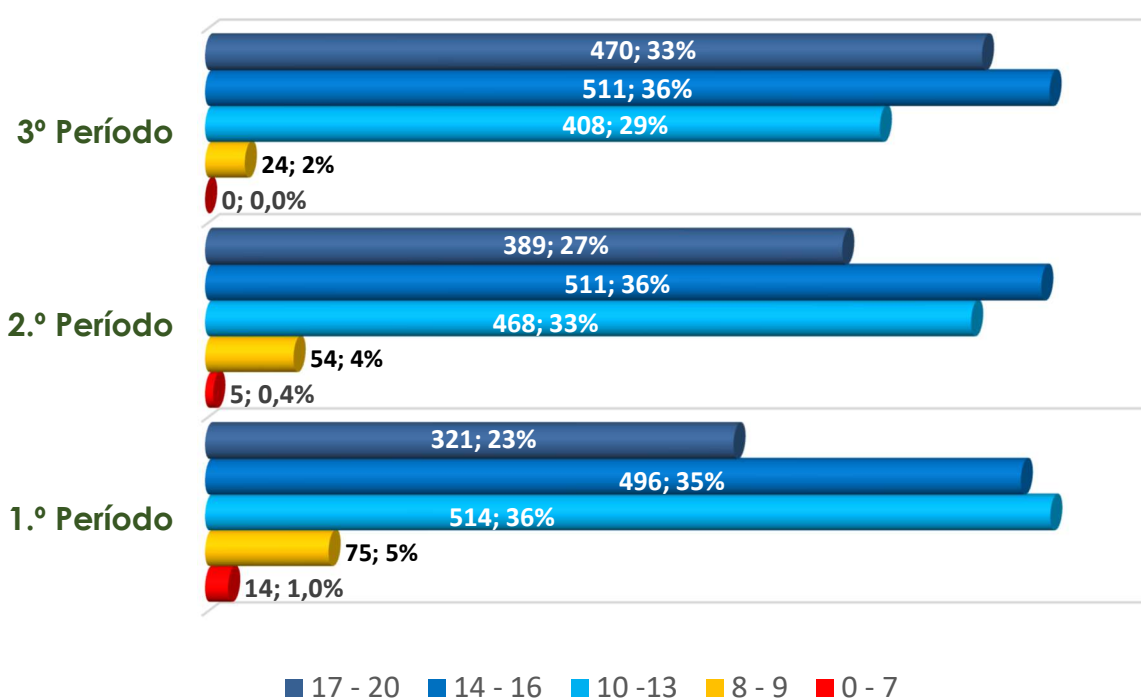
- a taxa global de positivas (classificações iguais ou superiores a 10 valores), no terceiro período é de 98%, 2 pontos percentuais acima do valor obtido no período transato (96%);
- tal como no período transato, não há variações negativas superiores a 5% nas disciplinas que integram o currículo dos cursos científico-humanísticos;
- verificam-se variações positivas superiores a 5% nas disciplinas de Filosofia (94% - 100%); Matemática A (91% - 98%) e Geometria Descritiva A (85% - 90%).

Fazendo uma análise comparativa, por turma, entre os resultados do período transato e os resultados obtidos no final do 3º período, turma verificamos que:

- na turma **11AV1** não há variações negativas superiores a 5%. Pelo contrário, existem variações positivas, superiores àquela taxa na disciplina de Filosofia (89% - 96%) e Geometria Descritiva A (71% - 82%);
- nas turmas **11CT1 e 11CT2** os resultados mantiveram-se estáveis e em níveis muito positivos.
- nas turmas **11CT3 e 11CT4** destacam-se os resultados menos favoráveis na disciplina de Física e Química A, embora com melhores resultados relativamente aos do segundo período (83% - 87%). É ainda de realçar o progresso verificado na turma 11CT3 na disciplina de Matemática A (de 77% no primeiro período, passou para 91% no segundo período e terminou com 100% no final do ano letivo);
- na turma **11LH1** realça-se a estabilidade dos resultados da maioria das disciplinas, situados no valor máximo;
- a turma **11LH2** apresentou uma melhoria significativa dos resultados. Quatro disciplinas apresentam variações positivas superiores a 5%: Inglês (91% - 100%); Filosofia (57% - 100%); História A (91% - 100%); Geografia A (91% - 100%). Os resultados obtidos na disciplina de Matemática Aplicada as Ciências Sociais, apresentaram um ligeira regressão (92% - 91%);

- a turma **11SE1** mantém os valores máximos em todas as disciplinas, com exceção de Matemática A que apresentou uma variação positiva de 5% relativamente ao período transato (77% - 91%);
- a turma **11SE2** apresenta valores de 100% de classificações positivas em todas as disciplinas, com variações positivas superiores a 5% relativamente ao período letivo transato, em Matemática A (76% - 100%) e Economia A (94% - 100%).

**Gráfico 7 - Distribuição dos intervalos de classificação por período letivo - 2020-21 (11.º ano)**



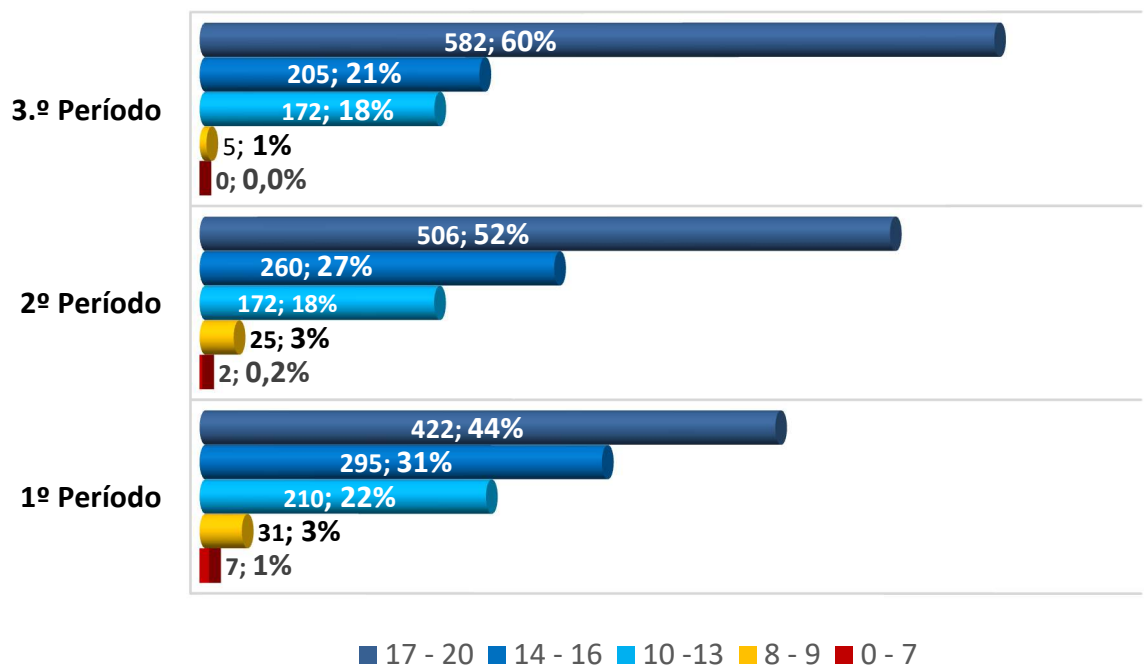
Analisando a distribuição das notas pelos intervalos de classificação (cf. gráfico 7) conclui-se que, no final do 3.º período letivo, 33% das classificações atribuídas (470 das 1389) situam-se no intervalo entre 17 e 20 valores, um valor 6% acima do obtido no segundo período letivo. Por outro lado, 69% das classificações atribuídas no final do terceiro período aos alunos do 11.º ano são iguais ou superiores a 14 valores, um valor significativamente superior ao verificado na avaliação do 2.º período letivo (63%).

## 12º ANO

Quando comparamos os resultados globais por disciplina com os do segundo período letivo, constatamos o seguinte:

- registou-se uma melhoria de 2 pontos percentuais (97% para 99%);
- não se registam variações negativas em nenhuma das disciplinas;
- verifica-se a existência de uma variação positiva superior a 5% na disciplina de Matemática A (de 87% para 97%);
- à exceção de Português (99%), Matemática A (97%) e Química (98%), todas as outras encontram-se no limite máximo da escala de classificação.

**Gráfico 8 - Distribuição dos intervalos de classificação por período letivo - 2020-21 (12.º ano)**



Analisando a distribuição das notas pelos intervalos de classificação (gráfico 8) conclui-se que, no final do terceiro período letivo, 60% das classificações atribuídas (582 das 964) situam-se no intervalo entre 17 e 20 valores, um valor 8% acima do obtido no segundo período letivo. Por outro lado, 81% das classificações atribuídas aos alunos do 12.º ano são iguais ou superiores a 14 valores, um valor ligeiramente superior ao verificado na avaliação do segundo período letivo (79%).

## CONSIDERAÇÕES FINAIS

Como tem acontecido em momentos anteriores, este documento poderá constituir o suporte para uma reflexão conjunta e participada sobre a evolução dos resultados das aprendizagens dos alunos, facilitando a identificação de metodologias e estratégias que contribuam para a melhoria contínua desses resultados.

A Equipa de Avaliação Interna tem a expectativa de que os dados aqui apresentados possam contribuir para a tomada de decisões conducentes à melhoria da qualidade e da equidade do processo ensino-aprendizagem, por parte das estruturas de coordenação educativa e de supervisão pedagógica da ESCT. Nesse sentido, propõe que nas ações de melhoria a implementar considerem:

- as Aprendizagens Essenciais;
- o Perfil do Aluno à Saída da Escolaridade Obrigatória;
- as medidas aplicadas no âmbito do Decreto Lei nº 54/2018, de 6 de julho;
- o reforço da carga horária nas disciplinas que apresentam resultados menos favoráveis;
- os resultados das disciplinas sujeitas a Exame Nacional;
- as disciplinas cujos resultados possam comprometer o cumprimento dos objetivos operacionais do Contrato de Autonomia;
- as medidas a implementar no próximo ano letivo, propostas pelos conselhos de turma;
- as medidas previstas no Plano 21 | 23 Escola+.

Escola Secundária de Caldas das Taipas, 19 de julho de 2021

A Equipa de Avaliação Interna

10.º ANO



2020/21 CCH - 10º Ano		Escola Secundária de Caldas das Taipas																		Var.*
		Resultados das avaliações no final do 2.º período									Resultados das avaliações no final do 3.º Período									
Disciplinas/Turmas/Classificações	Totais	0 - 7	8 - 9	10 -13	14 -16	17 -20	Negat.	Posit.	% Negat.	% Posit.	0 - 7	8 - 9	10 - 13	14 - 16	17 - 20	Negat.	Posit.	% Negat.	% Posit.	
Português	Totais	0	6	103	74	10	6	187	3%	97%	0	1	94	77	21	1	192	1%	99%	⇒
Inglês	Totais	0	2	33	110	48	2	191	1%	99%	0	2	22	95	74	2	191	1%	99%	⇒
Filosofia	Totais	0	9	66	77	41	9	184	5%	95%	1	3	58	70	60	4	188	2%	98%	⇒
Educação Física	Totais	0	2	25	105	63	2	193	1%	99%	0	0	14	60	121	0	195	0%	100%	⇒
Matemática A	Totais	8	16	54	41	11	24	106	18%	82%	1	17	60	40	10	18	110	14%	86%	⇒
Desenho A	Totais	0	1	2	8	3	1	13	7%	93%	0	0	1	9	4	0	14	0%	100%	↑
História A	Totais	0	0	21	19	11	0	51	0%	100%	0	0	23	19	10	0	52	0%	100%	⇒
Física e Química A	Totais	0	8	39	21	7	8	67	11%	89%	1	5	34	22	12	6	68	8%	92%	⇒
Biologia e Geologia	Totais	0	0	17	26	11	0	54	0%	100%	0	0	17	22	16	0	55	0%	100%	⇒
Geometria Descritiva A	Totais	0	2	8	9	16	2	33	6%	94%	0	2	7	9	17	2	33	6%	94%	⇒
História da Cultura e das Artes	Totais	0	2	7	4	1	2	12	14%	86%	0	2	7	4	1	2	12	14%	86%	⇒
Economia A	Totais	0	0	18	34	3	0	55	0%	100%	0	1	22	29	3	1	54	1%	98%	⇒
Geografia A	Totais	0	1	31	37	37	1	105	1%	99%	0	0	30	39	38	0	107	0%	100%	⇒
Matemática Aplicada às Ciências Sociais	Totais	0	2	20	18	9	2	47	4%	96%	0	0	22	15	12	0	49	0%	100%	⇒
		8	51	444	583	271	59	1298	4%	96%	3	33	411	510	399	36	1320	3%	97%	⇒

Superiores a 90%  
 Entre 85% e 90%  
 Menores de 85%

**\*\* Variações superiores a 5% em relação aos resultados obtidos no 1.º período letivo.**

2. Aumentar a taxa global de sucesso escolar para níveis superiores à média nacional.
- 2.1. Garantir *taxas globais de aprovação* no 10º ano superiores a 90%;
- 2.1.1. Garantir *taxas globais de aprovação* no 10º ano superiores a 85% em todos os cursos.

Cf. cláusula 2ª, nº 2 do contrato de autonomia.

2020/21 CCH - 10º Ano		Escola Secundária de Caldas das Taipas Resultados das avaliações do 3º Período (Por turma/curso)									
Disciplinas / Turmas / Classificações		0 - 7	8 - 9	10 - 13	14 - 16	17 - 20	Negat.	Posit.	% Negativas	% Positivas*	
Português	10CT1	0	0	8	6	6	0	20	0%	100%	
Inglês	10CT1	0	0	3	7	10	0	20	0%	100%	
Filosofia	10CT1	0	0	7	6	7	0	20	0%	100%	
Educação Física	10CT1	0	0	1	1	18	0	20	0%	100%	
Matemática A	10CT1	0	1	11	5	3	1	19	5%	95%	
Física e Química A	10CT1	1	1	10	5	3	2	18	10%	90%	
Biologia e Geologia	10CT1	0	0	2	12	6	0	20	0%	100%	
Português	10CT2	0	0	7	10	6	0	23	0%	100%	
Inglês	10CT2	0	0	0	8	15	0	23	0%	100%	
Filosofia	10CT2	0	0	5	10	8	0	23	0%	100%	
Educação Física	10CT2	0	0	1	5	17	0	23	0%	100%	
Matemática A	10CT2	0	1	15	4	3	1	22	4%	96%	
Física e Química A	10CT2	0	0	12	5	7	0	24	0%	100%	
Biologia e Geologia	10CT2	0	0	10	5	9	0	24	0%	100%	
Português	10CT4	0	0	10	9	2	0	21	0%	100%	
Inglês	10CT4	0	0	2	12	7	0	21	0%	100%	
Filosofia	10CT4	0	0	7	9	4	0	20	0%	100%	
Educação Física	10CT4	0	0	0	6	15	0	21	0%	100%	
Matemática A	10CT4	0	3	7	6	3	3	16	16%	84%	
Física e Química A	10CT4	0	1	9	7	2	1	18	5%	95%	
Geometria Descritiva A	10CT4	0	0	5	4	12	0	21	0%	100%	
Português	10CTAV-A	0	0	5	5	1	0	11	0%	100%	
Inglês	10CTAV-A	0	1	2	0	8	1	10	9%	91%	
Filosofia	10CTAV-A	0	2	1	5	3	2	9	18%	82%	
Educação Física	10CTAV-A	0	0	1	2	8	0	11	0%	100%	
Matemática A	10CTAV-A	0	1	4	6	0	1	10	9%	91%	
Física e Química A	10CTAV-A	0	3	3	5	0	3	8	27%	73%	
Biologia e Geologia	10CTAV-A	0	0	5	5	1	0	11	0%	100%	
<b>CT</b>	<b>Totais</b>	<b>1</b>	<b>14</b>	<b>153</b>	<b>170</b>	<b>184</b>	<b>15</b>	<b>507</b>	<b>3%</b>	<b>97%</b>	
Português	10CTAV-B	0	1	8	4	1	1	13	7%	93%	
Inglês	10CTAV-B	0	1	6	3	4	1	13	7%	93%	
Filosofia	10CTAV-B	0	1	6	5	2	1	13	7%	93%	
Educação Física	10CTAV-B	0	0	1	4	8	0	13	0%	100%	
Desenho A	10CTAV-B	0	0	1	9	4	0	14	0%	100%	
Geometria Descritiva A	10CTAV-B	0	2	2	5	5	2	12	14%	86%	
História da Cultura e das Artes	10CTAV-B	0	2	7	4	1	2	12	14%	86%	
<b>AV</b>	<b>Totais</b>	<b>0</b>	<b>7</b>	<b>31</b>	<b>34</b>	<b>25</b>	<b>7</b>	<b>90</b>	<b>7%</b>	<b>93%</b>	
Português	10LH1	0	0	18	5	1	0	24	0%	100%	
Inglês	10LH1	0	0	2	16	6	0	24	0%	100%	
Filosofia	10LH1	0	0	11	9	4	0	24	0%	100%	
Educação Física	10LH1	0	0	0	13	13	0	26	0%	100%	
História A	10LH1	0	0	11	11	4	0	26	0%	100%	
Geografia A	10LH1	0	0	7	13	6	0	26	0%	100%	
Matemática Aplicada às Ciências Sociais	10LH1	0	0	12	6	6	0	24	0%	100%	
Português	10LH2	0	0	17	8	0	0	25	0%	100%	
Inglês	10LH2	0	0	0	15	10	0	25	0%	100%	
Filosofia	10LH2	0	0	10	11	4	0	25	0%	100%	
Educação Física	10LH2	0	0	6	13	7	0	26	0%	100%	
História A	10LH2	0	0	12	8	6	0	26	0%	100%	
Geografia A	10LH2	0	0	6	11	9	0	26	0%	100%	
Matemática Aplicada às Ciências Sociais	10LH2	0	0	10	9	6	0	25	0%	100%	
<b>LH</b>	<b>Totais</b>	<b>0</b>	<b>0</b>	<b>122</b>	<b>148</b>	<b>82</b>	<b>0</b>	<b>352</b>	<b>0%</b>	<b>100%</b>	
Português	10SE1	0	0	7	18	3	0	28	0%	100%	
Inglês	10SE1	0	0	1	18	9	0	28	0%	100%	
Filosofia	10SE1	1	0	8	9	10	1	27	4%	96%	
Educação Física	10SE1	0	0	2	11	15	0	28	0%	100%	
Matemática A	10SE1	1	3	12	11	1	4	24	14%	86%	
Economia A	10SE1	0	1	8	18	1	1	27	4%	96%	
Geografia A	10SE1	0	0	1	5	22	0	28	0%	100%	
Português	10SE2	0	0	14	12	1	0	27	0%	100%	
Inglês	10SE2	0	0	6	16	5	0	27	0%	100%	
Filosofia	10SE2	0	0	3	6	18	0	27	0%	100%	
Educação Física	10SE2	0	0	2	5	20	0	27	0%	100%	
Matemática A	10SE2	0	8	11	8	0	8	19	30%	70%	
Economia A	10SE2	0	0	14	11	2	0	27	0%	100%	
Geografia A	10SE2	0	0	16	10	1	0	27	0%	100%	
<b>SE</b>	<b>Totais</b>	<b>2</b>	<b>12</b>	<b>105</b>	<b>158</b>	<b>108</b>	<b>14</b>	<b>371</b>	<b>4%</b>	<b>96%</b>	
<b>Global</b>		<b>3</b>	<b>33</b>	<b>411</b>	<b>510</b>	<b>399</b>	<b>36</b>	<b>1320</b>			
		<b>0%</b>	<b>2%</b>	<b>30%</b>	<b>38%</b>	<b>29%</b>	<b>3%</b>	<b>97,3%</b>			

Superiores a 90%

Entre 85% e 90%

Menores de 85%

2020/21 10º Ano		Escola Secundária de Caldas das Taipas																		Var.*
		Resultados das avaliações no final do 2º Período (turma/ curso)									Resultados das avaliações no final do 3º Período (turma/cursos)									
Disciplinas/Turmas/Classificações		0 - 7	8 - 9	10 -13	14 -16	17 -20	Negat.	Posit.	Negat.(%)	Posit. (%)	0 - 7	8 - 9	10 -13	14 -16	17 -20	Negat.	Posit.	(%) Negat.	(%) Posit.	
Português	10CT1	0	1	9	9	1	1	19	5%	95%	0	0	8	6	6	0	20	0%	100%	→
Inglês	10CT1	0	1	4	12	3	1	19	5%	95%	0	0	3	7	10	0	20	0%	100%	→
Filosofia	10CT1	0	0	7	11	2	0	20	0%	100%	0	0	7	6	7	0	20	0%	100%	→
Educação Física	10CT1	0	0	2	9	9	0	20	0%	100%	0	0	1	1	18	0	20	0%	100%	→
Matemática A	10CT1	0	1	9	6	4	1	19	5%	95%	0	1	11	5	3	1	19	5%	95%	→
Física e Química A	10CT1	0	1	11	7	1	1	19	5%	95%	1	1	10	5	3	2	18	10%	90%	→
Biologia e Geologia	10CT1	0	0	2	13	5	0	20	0%	100%	0	0	2	12	6	0	20	0%	100%	→
Português	10CT2	0	0	7	12	4	0	23	0%	100%	0	0	7	10	6	0	23	0%	100%	→
Inglês	10CT2	0	0	0	10	13	0	23	0%	100%	0	0	0	8	15	0	23	0%	100%	→
Filosofia	10CT2	0	0	5	11	7	0	23	0%	100%	0	0	5	10	8	0	23	0%	100%	→
Educação Física	10CT2	0	0	4	8	11	0	23	0%	100%	0	0	1	5	17	0	23	0%	100%	→
Matemática A	10CT2	0	1	14	5	3	1	22	4%	96%	0	1	15	4	3	1	22	4%	96%	→
Física e Química A	10CT2	0	0	12	6	5	0	23	0%	100%	0	0	12	5	7	0	24	0%	100%	→
Biologia e Geologia	10CT2	0	0	8	9	6	0	23	0%	100%	0	0	10	5	9	0	24	0%	100%	→
Português	10CT4	0	0	12	7	2	0	21	0%	100%	0	0	10	9	2	0	21	0%	100%	→
Inglês	10CT4	0	0	1	13	7	0	21	0%	100%	0	0	2	12	7	0	21	0%	100%	→
Filosofia	10CT4	0	1	12	7	1	1	20	5%	95%	0	0	7	9	4	0	20	0%	100%	→
Educação Física	10CT4	0	0	0	8	13	0	21	0%	100%	0	0	0	6	15	0	21	0%	100%	→
Matemática A	10CT4	3	3	6	7	2	6	15	29%	71%	0	3	7	6	3	3	16	16%	84%	↑
Física e Química A	10CT4	0	4	11	5	1	4	17	19%	81%	0	1	9	7	2	1	18	5%	95%	↑
Geometria Descritiva A	10CT4	0	0	6	4	11	0	21	0%	100%	0	0	5	4	12	0	21	0%	100%	→
Português	10CTAV-A	0	0	5	6	0	0	11	0%	100%	0	0	5	5	1	0	11	0%	100%	→
Inglês	10CTAV-A	0	0	2	3	6	0	11	0%	100%	0	1	2	0	8	1	10	9%	91%	↓
Filosofia	10CTAV-A	0	1	2	7	1	1	10	9%	91%	0	2	1	5	3	2	9	18%	82%	↓
Educação Física	10CTAV-A	0	0	2	6	3	0	11	0%	100%	0	0	1	2	8	0	11	0%	100%	→
Matemática A	10CTAV-A	0	2	4	5	0	2	9	18%	82%	0	1	4	6	0	1	10	9%	91%	↑
Física e Química A	10CTAV-A	0	3	5	3	0	3	8	27%	73%	0	3	3	5	0	3	8	27%	73%	→
Biologia e Geologia	10CTAV-A	0	0	7	4	0	0	11	0%	100%	0	0	5	5	1	0	11	0%	100%	→
<b>CT</b>	<b>Totais</b>	<b>3</b>	<b>19</b>	<b>169</b>	<b>213</b>	<b>121</b>	<b>22</b>	<b>503</b>	<b>4%</b>	<b>96%</b>	<b>1</b>	<b>14</b>	<b>153</b>	<b>170</b>	<b>184</b>	<b>15</b>	<b>507</b>	<b>3%</b>	<b>97%</b>	→
Português	10CTAV-B	0	4	5	4	1	4	10	29%	71%	0	1	8	4	1	1	13	7%	93%	↑
Inglês	10CTAV-B	0	1	5	4	4	1	13	7%	93%	0	1	6	3	4	1	13	7%	93%	→
Filosofia	10CTAV-B	0	2	7	4	1	2	12	14%	86%	0	1	6	5	2	1	13	7%	93%	↑
Educação Física	10CTAV-B	0	2	2	5	5	2	12	14%	86%	0	0	1	4	8	0	13	0%	100%	↑
Desenho A	10CTAV-B	0	1	2	8	3	1	13	7%	93%	0	0	1	9	4	0	14	0%	100%	↑
Geometria Descritiva A	10CTAV-B	0	2	2	5	5	2	12	14%	86%	0	2	2	5	5	2	12	14%	86%	→
História da Cultura e das Artes	10CTAV-B	0	2	7	4	1	2	12	14%	86%	0	2	7	4	1	2	12	14%	86%	→
<b>AV</b>	<b>Totais</b>	<b>0</b>	<b>14</b>	<b>30</b>	<b>34</b>	<b>20</b>	<b>14</b>	<b>84</b>	<b>14%</b>	<b>86%</b>	<b>0</b>	<b>7</b>	<b>31</b>	<b>34</b>	<b>25</b>	<b>7</b>	<b>90</b>	<b>7%</b>	<b>93%</b>	↑

2020/21 10º Ano		Escola Secundária de Caldas das Taipas																	Var.*	
		Resultados das avaliações no final do 2º Período (turma/ curso)									Resultados das avaliações no final do 3º Período (turma/cursos)									
Disciplinas/Turmas/Classificações		0 - 7	8 - 9	10 -13	14 -16	17 -20	Negat.	Posit.	Negat.(%)	Posit. (%)	0 - 7	8 - 9	10 -13	14 -16	17 -20	Negat.	Posit.	(%) Negat.	(%) Posit.	
Português	10LH1	0	1	21	2	0	1	23	4%	96%	0	0	18	5	1	0	24	0%	100%	→
Inglês	10LH1	0	0	8	12	4	0	24	0%	100%	0	0	2	16	6	0	24	0%	100%	→
Filosofia	10LH1	0	0	13	10	1	0	24	0%	100%	0	0	11	9	4	0	24	0%	100%	→
Educação Física	10LH1	0	0	3	18	5	0	26	0%	100%	0	0	0	13	13	0	26	0%	100%	→
História A	10LH1	0	0	11	10	5	0	26	0%	100%	0	0	11	11	4	0	26	0%	100%	→
Geografia A	10LH1	0	0	7	13	6	0	26	0%	100%	0	0	7	13	6	0	26	0%	100%	→
Matemática Aplicada às Ciências	10LH1	0	1	11	8	4	1	23	4%	96%	0	0	12	6	6	0	24	0%	100%	→
Português	10LH2	0	0	18	7	0	0	25	0,0%	100,0%	0	0	17	8	0	0	25	0%	100%	→
Inglês	10LH2	0	0	4	15	6	0	25	0%	100%	0	0	0	15	10	0	25	0%	100%	→
Filosofia	10LH2	0	1	11	11	2	1	24	4%	96%	0	0	10	11	4	0	25	0%	100%	→
Educação Física	10LH2	0	0	8	14	3	0	25	0%	100%	0	0	6	13	7	0	26	0%	100%	→
História A	10LH2	0	0	10	9	6	0	25	0%	100%	0	0	12	8	6	0	26	0%	100%	→
Geografia A	10LH2	0	0	5	11	9	0	25	0%	100%	0	0	6	11	9	0	26	0%	100%	→
Matemática Aplicada às Ciências	10LH2	0	1	9	10	5	1	24	4%	96%	0	0	10	9	6	0	25	0%	100%	→
<b>LH</b>	<b>Totais</b>	<b>0</b>	<b>4</b>	<b>139</b>	<b>150</b>	<b>56</b>	<b>4</b>	<b>345</b>	<b>1%</b>	<b>99%</b>	<b>0</b>	<b>0</b>	<b>122</b>	<b>148</b>	<b>82</b>	<b>0</b>	<b>352</b>	<b>0%</b>	<b>100%</b>	→
Português	10SE1	0	0	8	18	2	0	28	0%	100%	0	0	7	18	3	0	28	0%	100%	→
Inglês	10SE1	0	0	0	26	2	0	28	0%	100%	0	0	1	18	9	0	28	0%	100%	→
Filosofia	10SE1	0	4	6	8	10	4	24	14%	86%	1	0	8	9	10	1	27	4%	96%	↑
Educação Física	10SE1	0	0	2	16	10	0	28	0%	100%	0	0	2	11	15	0	28	0%	100%	→
Matemática A	10SE1	0	3	10	13	2	3	25	11%	89%	1	3	12	11	1	4	24	14%	86%	→
Economia A	10SE1	0	0	7	19	2	0	28	0%	100%	0	1	8	18	1	1	27	4%	96%	→
Geografia A	10SE1	0	0	1	5	22	0	28	0%	100%	0	0	1	5	22	0	28	0%	100%	→
Português	10SE2	0	0	18	9	0	0	27	0%	100%	0	0	14	12	1	0	27	0%	100%	→
Inglês	10SE2	0	0	9	15	3	0	27	0%	100%	0	0	6	16	5	0	27	0%	100%	→
Filosofia	10SE2	0	0	3	8	16	0	27	0%	100%	0	0	3	6	18	0	27	0%	100%	→
Educação Física	10SE2	0	0	2	21	4	0	27	0%	100%	0	0	2	5	20	0	27	0%	100%	→
Matemática A	10SE2	5	6	11	5	0	11	16	41%	59%	0	8	11	8	0	8	19	30%	70%	↑
Economia A	10SE2	0	0	11	15	1	0	27	0%	100%	0	0	14	11	2	0	27	0%	100%	→
Geografia A	10SE2	0	1	18	8	0	1	26	4%	96%	0	0	16	10	1	0	27	0%	100%	→
<b>SE</b>	<b>Totais</b>	<b>5</b>	<b>14</b>	<b>106</b>	<b>186</b>	<b>74</b>	<b>19</b>	<b>366</b>	<b>5%</b>	<b>95%</b>	<b>2</b>	<b>12</b>	<b>105</b>	<b>158</b>	<b>108</b>	<b>14</b>	<b>371</b>	<b>4%</b>	<b>96%</b>	→
	<b>Global</b>	<b>8</b>	<b>51</b>	<b>444</b>	<b>583</b>	<b>271</b>	<b>59</b>	<b>1298</b>			<b>3</b>	<b>33</b>	<b>411</b>	<b>510</b>	<b>399</b>	<b>36</b>	<b>1320</b>			
		<b>1%</b>	<b>4%</b>	<b>33%</b>	<b>43%</b>	<b>20%</b>	<b>4%</b>	<b>96%</b>			<b>0%</b>	<b>2%</b>	<b>30%</b>	<b>38%</b>	<b>29%</b>	<b>3%</b>	<b>97%</b>			

Superiores a 90%

Entre 85% e 90%

Menores de 85%

\* Variações superiores a 5% em relação ao período letivo transato

2020/21 CCH - 10º Ano		Escola Secundária de Caldas das Taipas									
		Resultados das avaliações do 3º Período (por disciplina)									
Disciplinas/ Turmas/ Classificações		0 - 7	8 - 9	10 - 13	14 - 16	17 - 20	Negat.	Posit.	% Negativas	% Positivas	
Português	10CT1	0	0	8	6	6	0	20	0%	100%	
Português	10CT2	0	0	7	10	6	0	23	0%	100%	
Português	10CT4	0	0	10	9	2	0	21	0%	100%	
Português	10CTAV-A	0	0	5	5	1	0	11	0%	100%	
Português	10CTAV-B	0	1	8	4	1	1	13	7%	93%	
Português	10LH1	0	0	18	5	1	0	24	0%	100%	
Português	10LH2	0	0	17	8	0	0	25	0%	100%	
Português	10SE1	0	0	7	18	3	0	28	0%	100%	
Português	10SE2	0	0	14	12	1	0	27	0%	100%	
<b>Português</b>	<b>Totais</b>	<b>0</b>	<b>1</b>	<b>94</b>	<b>77</b>	<b>21</b>	<b>1</b>	<b>192</b>	<b>1%</b>	<b>99%</b>	
Inglês	10CT1	0	0	3	7	10	0	20	0%	100%	
Inglês	10CT2	0	0	0	8	15	0	23	0%	100%	
Inglês	10CT4	0	0	2	12	7	0	21	0%	100%	
Inglês	10CTAV-A	0	1	2	0	8	1	10	9%	91%	
Inglês	10CTAV-B	0	1	6	3	4	1	13	7%	93%	
Inglês	10LH1	0	0	2	16	6	0	24	0%	100%	
Inglês	10LH2	0	0	0	15	10	0	25	0%	100%	
Inglês	10SE1	0	0	1	18	9	0	28	0%	100%	
Inglês	10SE2	0	0	6	16	5	0	27	0%	100%	
<b>Inglês</b>	<b>Totais</b>	<b>0</b>	<b>2</b>	<b>22</b>	<b>95</b>	<b>74</b>	<b>2</b>	<b>191</b>	<b>1%</b>	<b>99%</b>	
Filosofia	10CT1	0	0	7	6	7	0	20	0%	100%	
Filosofia	10CT2	0	0	5	10	8	0	23	0%	100%	
Filosofia	10CT4	0	0	7	9	4	0	20	0%	100%	
Filosofia	10CTAV-A	0	2	1	5	3	2	9	18%	82%	
Filosofia	10CTAV-B	0	1	6	5	2	1	13	7%	93%	
Filosofia	10LH1	0	0	11	9	4	0	24	0%	100%	
Filosofia	10LH2	0	0	10	11	4	0	25	0%	100%	
Filosofia	10SE1	1	0	8	9	10	1	27	4%	96%	
Filosofia	10SE2	0	0	3	6	18	0	27	0%	100%	
<b>Filosofia</b>	<b>Totais</b>	<b>1</b>	<b>3</b>	<b>58</b>	<b>70</b>	<b>60</b>	<b>4</b>	<b>188</b>	<b>2%</b>	<b>98%</b>	
Educação Física	10CT1	0	0	1	1	18	0	20	0%	100%	
Educação Física	10CT2	0	0	1	5	17	0	23	0%	100%	
Educação Física	10CT4	0	0	0	6	15	0	21	0%	100%	
Educação Física	10CTAV-A	0	0	1	2	8	0	11	0%	100%	
Educação Física	10CTAV-B	0	0	1	4	8	0	13	0%	100%	
Educação Física	10LH1	0	0	0	13	13	0	26	0%	100%	
Educação Física	10LH2	0	0	6	13	7	0	26	0%	100%	
Educação Física	10SE1	0	0	2	11	15	0	28	0%	100%	
Educação Física	10SE2	0	0	2	5	20	0	27	0%	100%	
<b>Educação Física</b>	<b>Totais</b>	<b>0</b>	<b>0</b>	<b>14</b>	<b>60</b>	<b>121</b>	<b>0</b>	<b>195</b>	<b>0%</b>	<b>100%</b>	
Matemática A	10CT1	0	1	11	5	3	1	19	5%	95%	
Matemática A	10CT2	0	1	15	4	3	1	22	4%	96%	
Matemática A	10CT4	0	3	7	6	3	3	16	16%	84%	
Matemática A	10CTAV-A	0	1	4	6	0	1	10	9%	91%	
Matemática A	10SE1	1	3	12	11	1	4	24	14%	86%	
Matemática A	10SE2	0	8	11	8	0	8	19	30%	70%	
<b>Matemática A</b>	<b>Totais</b>	<b>1</b>	<b>17</b>	<b>60</b>	<b>40</b>	<b>10</b>	<b>18</b>	<b>110</b>	<b>14%</b>	<b>86%</b>	
Desenho A	10CTAV-B	0	0	1	9	4	0	14	0%	100%	
<b>Desenho A</b>	<b>Totais</b>	<b>0</b>	<b>0</b>	<b>1</b>	<b>9</b>	<b>4</b>	<b>0</b>	<b>14</b>	<b>0%</b>	<b>100%</b>	
História A	10LH1	0	0	11	11	4	0	26	0%	100%	
História A	10LH2	0	0	12	8	6	0	26	0%	100%	
<b>História A</b>	<b>Totais</b>	<b>0</b>	<b>0</b>	<b>23</b>	<b>19</b>	<b>10</b>	<b>0</b>	<b>52</b>	<b>0%</b>	<b>100%</b>	
Física e Química A	10CT1	1	1	10	5	3	2	18	10%	90%	
Física e Química A	10CT2	0	0	12	5	7	0	24	0%	100%	
Física e Química A	10CT4	0	1	9	7	2	1	18	5%	95%	
Física e Química A	10CTAV-A	0	3	3	5	0	3	8	27%	73%	
<b>Física e Química A</b>	<b>Totais</b>	<b>1</b>	<b>5</b>	<b>34</b>	<b>22</b>	<b>12</b>	<b>6</b>	<b>68</b>	<b>8%</b>	<b>92%</b>	
Biologia e Geologia	10CT1	0	0	2	12	6	0	20	0%	100%	
Biologia e Geologia	10CT2	0	0	10	5	9	0	24	0%	100%	
Biologia e Geologia	10CTAV-A	0	0	5	5	1	0	11	0%	100%	
<b>Biologia e Geologia</b>	<b>Totais</b>	<b>0</b>	<b>0</b>	<b>17</b>	<b>22</b>	<b>16</b>	<b>0</b>	<b>55</b>	<b>0%</b>	<b>100%</b>	
Geometria Descritiva A	10CT4	0	0	5	4	12	0	21	0%	100%	
Geometria Descritiva A	10CTAV-B	0	2	2	5	5	2	12	14%	86%	
<b>Geometria Descritiva A</b>	<b>Totais</b>	<b>0</b>	<b>2</b>	<b>7</b>	<b>9</b>	<b>17</b>	<b>2</b>	<b>33</b>	<b>6%</b>	<b>94%</b>	
História da Cultura e das Artes	10CTAV-B	0	2	7	4	1	2	12	14%	86%	
<b>História da Cultura e das Artes</b>	<b>Totais</b>	<b>0</b>	<b>2</b>	<b>7</b>	<b>4</b>	<b>1</b>	<b>2</b>	<b>12</b>	<b>14%</b>	<b>86%</b>	
Economia A	10SE1	0	1	8	18	1	1	27	4%	96%	
Economia A	10SE2	0	0	14	11	2	0	27	0%	100%	
<b>Economia A</b>	<b>Totais</b>	<b>0</b>	<b>1</b>	<b>22</b>	<b>29</b>	<b>3</b>	<b>1</b>	<b>54</b>	<b>1%</b>	<b>98%</b>	
Geografia A	10LH1	0	0	7	13	6	0	26	0%	100%	
Geografia A	10LH2	0	0	6	11	9	0	26	0%	100%	
Geografia A	10SE1	0	0	1	5	22	0	28	0%	100%	
Geografia A	10SE2	0	0	16	10	1	0	27	0%	100%	
<b>Geografia A</b>	<b>Totais</b>	<b>0</b>	<b>0</b>	<b>30</b>	<b>39</b>	<b>38</b>	<b>0</b>	<b>107</b>	<b>0%</b>	<b>100%</b>	
Matemática Aplicada às Ciências Sociais	10LH1	0	0	12	6	6	0	24	0%	100%	
Matemática Aplicada às Ciências Sociais	10LH2	0	0	10	9	6	0	25	0%	100%	
<b>Matemática Aplicada às Ciências Sociais</b>	<b>Totais</b>	<b>0</b>	<b>0</b>	<b>22</b>	<b>15</b>	<b>12</b>	<b>0</b>	<b>49</b>	<b>0%</b>	<b>100%</b>	

	Superiores a 90%		Entre 85% e 90%
	Menores de 85%		

2020/21 10º Ano		Escola Secundária de Caldas das Taipas																		Var.*
		Resultados das avaliações do 2º Período (por disciplina)									Resultados das avaliações do final do 3º Período (por disciplina)									
Disciplinas/Turmas/Classificações		0 - 7	8 - 9	10 -13	14 -16	17 -20	Negat.	Posit.	Negat.(%)	Posit. (%)	0 - 7	8 - 9	10 -13	14 -16	17 -20	Negat.	Posit.	(%) Negat.	(%) Posit.	
Português	10CT1	0	1	9	9	1	1	19	5%	95%	0	0	8	6	6	0	20	0%	100%	→
Português	10CT2	0	0	7	12	4	0	23	0%	100%	0	0	7	10	6	0	23	0%	100%	→
Português	10CT4	0	0	12	7	2	0	21	0%	100%	0	0	10	9	2	0	21	0%	100%	→
Português	10CTAV-A	0	0	5	6	0	0	11	0%	100%	0	0	5	5	1	0	11	0%	100%	→
Português	10CTAV-B	0	4	5	4	1	4	10	29%	71%	0	1	8	4	1	1	13	7%	93%	↑
Português	10LH1	0	1	21	2	0	1	23	4%	96%	0	0	18	5	1	0	24	0%	100%	→
Português	10LH2	0	0	18	7	0	0	25	0%	100%	0	0	17	8	0	0	25	0%	100%	→
Português	10SE1	0	0	8	18	2	0	28	0%	100%	0	0	7	18	3	0	28	0%	100%	→
Português	10SE2	0	0	18	9	0	0	27	0%	100%	0	0	14	12	1	0	27	0%	100%	→
<b>Português</b>	<b>Totais</b>	<b>0</b>	<b>6</b>	<b>103</b>	<b>74</b>	<b>10</b>	<b>6</b>	<b>187</b>	<b>3%</b>	<b>97%</b>	<b>0</b>	<b>1</b>	<b>94</b>	<b>77</b>	<b>21</b>	<b>1</b>	<b>192</b>	<b>1%</b>	<b>99%</b>	→
Inglês	10CT1	0	1	4	12	3	1	19	5%	95%	0	0	3	7	10	0	20	0%	100%	→
Inglês	10CT2	0	0	0	10	13	0	23	0%	100%	0	0	0	8	15	0	23	0%	100%	→
Inglês	10CT4	0	0	1	13	7	0	21	0%	100%	0	0	2	12	7	0	21	0%	100%	→
Inglês	10CTAV-A	0	0	2	3	6	0	11	0%	100%	0	1	2	0	8	1	10	9%	91%	↓
Inglês	10CTAV-B	0	1	5	4	4	1	13	7%	93%	0	1	6	3	4	1	13	7%	93%	→
Inglês	10LH1	0	0	8	12	4	0	24	0%	100%	0	0	2	16	6	0	24	0%	100%	→
Inglês	10LH2	0	0	4	15	6	0	25	0%	100%	0	0	0	15	10	0	25	0%	100%	→
Inglês	10SE1	0	0	0	26	2	0	28	0%	100%	0	0	1	18	9	0	28	0%	100%	→
Inglês	10SE2	0	0	9	15	3	0	27	0%	100%	0	0	6	16	5	0	27	0%	100%	→
<b>Inglês</b>	<b>Totais</b>	<b>0</b>	<b>2</b>	<b>33</b>	<b>110</b>	<b>48</b>	<b>2</b>	<b>191</b>	<b>1%</b>	<b>99%</b>	<b>0</b>	<b>2</b>	<b>22</b>	<b>95</b>	<b>74</b>	<b>2</b>	<b>191</b>	<b>1%</b>	<b>99%</b>	→
Filosofia	10CT1	0	0	7	11	2	0	20	0%	100%	0	0	7	6	7	0	20	0%	100%	→
Filosofia	10CT2	0	0	5	11	7	0	23	0%	100%	0	0	5	10	8	0	23	0%	100%	→
Filosofia	10CT4	0	1	12	7	1	1	20	5%	95%	0	0	7	9	4	0	20	0%	100%	→
Filosofia	10CTAV-A	0	1	2	7	1	1	10	9%	91%	0	2	1	5	3	2	9	18%	82%	↓
Filosofia	10CTAV-B	0	2	7	4	1	2	12	14%	86%	0	1	6	5	2	1	13	7%	93%	↑
Filosofia	10LH1	0	0	13	10	1	0	24	0%	100%	0	0	11	9	4	0	24	0%	100%	→
Filosofia	10LH2	0	1	11	11	2	1	24	4%	96%	0	0	10	11	4	0	25	0%	100%	→
Filosofia	10SE1	0	4	6	8	10	4	24	14%	86%	1	0	8	9	10	1	27	4%	96%	↑
Filosofia	10SE2	0	0	3	8	16	0	27	0%	100%	0	0	3	6	18	0	27	0%	100%	→
<b>Filosofia</b>	<b>Totais</b>	<b>0</b>	<b>9</b>	<b>66</b>	<b>77</b>	<b>41</b>	<b>9</b>	<b>184</b>	<b>5%</b>	<b>95%</b>	<b>1</b>	<b>3</b>	<b>58</b>	<b>70</b>	<b>60</b>	<b>4</b>	<b>188</b>	<b>2%</b>	<b>98%</b>	→
Educação Física	10CT1	0	0	2	9	9	0	20	0%	100%	0	0	1	1	18	0	20	0%	100%	→
Educação Física	10CT2	0	0	4	8	11	0	23	0%	100%	0	0	1	5	17	0	23	0%	100%	→
Educação Física	10CT4	0	0	0	8	13	0	21	0%	100%	0	0	0	6	15	0	21	0%	100%	→
Educação Física	10CTAV-A	0	0	2	6	3	0	11	0%	100%	0	0	1	2	8	0	11	0%	100%	→
Educação Física	10CTAV-B	0	2	2	5	5	2	12	14%	86%	0	0	1	4	8	0	13	0%	100%	↑
Educação Física	10LH1	0	0	3	18	5	0	26	0%	100%	0	0	0	13	13	0	26	0%	100%	→
Educação Física	10LH2	0	0	8	14	3	0	25	0%	100%	0	0	6	13	7	0	26	0%	100%	→
Educação Física	10SE1	0	0	2	16	10	0	28	0%	100%	0	0	2	11	15	0	28	0%	100%	→
Educação Física	10SE2	0	0	2	21	4	0	27	0%	100%	0	0	2	5	20	0	27	0%	100%	→
<b>Educação Física</b>	<b>Totais</b>	<b>0</b>	<b>2</b>	<b>25</b>	<b>105</b>	<b>63</b>	<b>2</b>	<b>193</b>	<b>1%</b>	<b>99%</b>	<b>0</b>	<b>0</b>	<b>14</b>	<b>60</b>	<b>121</b>	<b>0</b>	<b>195</b>	<b>0%</b>	<b>100%</b>	→

2020/21 10º Ano		Escola Secundária de Caldas das Taipas																			Var.*
		Resultados das avaliações do 2º Período (por disciplina)									Resultados das avaliações do final do 3º Período (por disciplina)										
Disciplinas/Turmas/Classificações		0 - 7	8 - 9	10 -13	14 -16	17 -20	Negat.	Posit.	Negat.(%)	Posit. (%)	0 - 7	8 - 9	10 -13	14 -16	17 -20	Negat.	Posit.	(%) Negat.	(%) Posit.		
Matemática A	10CT1	0	1	9	6	4	1	19	5%	95%	0	1	11	5	3	1	19	5%	95%	→	
Matemática A	10CT2	0	1	14	5	3	1	22	5%	96%	0	1	15	4	3	1	22	4%	96%	→	
Matemática A	10CT4	3	3	6	7	2	6	15	29%	71%	0	3	7	6	3	3	16	16%	84%	↑	
Matemática A	10CTAV-A	0	2	4	5	0	2	9	18%	82%	0	1	4	6	0	1	10	9%	91%	↑	
Matemática A	10SE1	0	3	10	13	2	3	25	11%	89%	1	3	12	11	1	4	24	14%	86%	→	
Matemática A	10SE2	5	6	11	5	0	11	16	41%	59%	0	8	11	8	0	8	19	30%	70%	↑	
<b>Matemática A</b>	<b>Totais</b>	<b>8</b>	<b>16</b>	<b>54</b>	<b>41</b>	<b>11</b>	<b>24</b>	<b>106</b>	<b>19%</b>	<b>82%</b>	<b>1</b>	<b>17</b>	<b>60</b>	<b>40</b>	<b>10</b>	<b>18</b>	<b>110</b>	<b>14%</b>	<b>86%</b>	→	
Desenho A	10CTAV-B	0	1	2	8	3	1	13	7%	93%	0	0	1	9	4	0	14	0%	100%	↑	
<b>Desenho A</b>	<b>Totais</b>	<b>0</b>	<b>1</b>	<b>2</b>	<b>8</b>	<b>3</b>	<b>1</b>	<b>13</b>	<b>7%</b>	<b>93%</b>	<b>0</b>	<b>0</b>	<b>1</b>	<b>9</b>	<b>4</b>	<b>0</b>	<b>14</b>	<b>0%</b>	<b>100%</b>	↑	
História A	10LH1	0	0	11	10	5	0	26	0%	100%	0	0	11	11	4	0	26	0%	100%	→	
História A	10LH2	0	0	10	9	6	0	25	0%	100%	0	0	12	8	6	0	26	0%	100%	→	
<b>História A</b>	<b>Totais</b>	<b>0</b>	<b>0</b>	<b>21</b>	<b>19</b>	<b>11</b>	<b>0</b>	<b>51</b>	<b>0%</b>	<b>100%</b>	<b>0</b>	<b>0</b>	<b>23</b>	<b>19</b>	<b>10</b>	<b>0</b>	<b>52</b>	<b>0%</b>	<b>100%</b>	→	
Física e Química A	10CT1	0	1	11	7	1	1	19	5%	95%	1	1	10	5	3	2	18	10%	90%	→	
Física e Química A	10CT2	0	0	12	6	5	0	23	0%	100%	0	0	12	5	7	0	24	0%	100%	→	
Física e Química A	10CT4	0	4	11	5	1	4	17	19%	81%	0	1	9	7	2	1	18	5%	95%	↑	
Física e Química A	10CTAV-A	0	3	5	3	0	3	8	27%	73%	0	3	3	5	0	3	8	27%	73%	→	
<b>Física e Química A</b>	<b>Totais</b>	<b>0</b>	<b>8</b>	<b>39</b>	<b>21</b>	<b>7</b>	<b>8</b>	<b>67</b>	<b>11%</b>	<b>89%</b>	<b>1</b>	<b>5</b>	<b>34</b>	<b>22</b>	<b>12</b>	<b>6</b>	<b>68</b>	<b>8%</b>	<b>92%</b>	→	
Biologia e Geologia	10CT1	0	0	2	13	5	0	20	0%	100%	0	0	2	12	6	0	20	0%	100%	→	
Biologia e Geologia	10CT2	0	0	8	9	6	0	23	0%	100%	0	0	10	5	9	0	24	0%	100%	→	
Biologia e Geologia	10CTAV-A	0	0	7	4	0	0	11	0%	100%	0	0	5	5	1	0	11	0%	100%	→	
<b>Biologia e Geologia</b>	<b>Totais</b>	<b>0</b>	<b>0</b>	<b>17</b>	<b>26</b>	<b>11</b>	<b>0</b>	<b>54</b>	<b>0%</b>	<b>100%</b>	<b>0</b>	<b>0</b>	<b>17</b>	<b>22</b>	<b>16</b>	<b>0</b>	<b>55</b>	<b>0%</b>	<b>100%</b>	→	
Geometria Descritiva A	10CT4	0	0	6	4	11	0	21	0%	100%	0	0	5	4	12	0	21	0%	100%	→	
Geometria Descritiva A	10CTAV-B	0	2	2	5	5	2	12	14%	86%	0	2	2	5	5	2	12	14%	86%	→	
<b>Geometria Descritiva A</b>	<b>Totais</b>	<b>0</b>	<b>2</b>	<b>8</b>	<b>9</b>	<b>16</b>	<b>2</b>	<b>33</b>	<b>6%</b>	<b>94%</b>	<b>0</b>	<b>2</b>	<b>7</b>	<b>9</b>	<b>17</b>	<b>2</b>	<b>33</b>	<b>6%</b>	<b>94%</b>	→	
História da Cultura e das Artes	10CTAV-B	0	2	7	4	1	2	12	14%	86%	0	2	7	4	1	2	12	14%	86%	→	
<b>História da Cultura e das Artes</b>	<b>Totais</b>	<b>0</b>	<b>2</b>	<b>7</b>	<b>4</b>	<b>1</b>	<b>2</b>	<b>12</b>	<b>14%</b>	<b>86%</b>	<b>0</b>	<b>2</b>	<b>7</b>	<b>4</b>	<b>1</b>	<b>2</b>	<b>12</b>	<b>14%</b>	<b>86%</b>	→	
Economia A	10SE1	0	0	7	19	2	0	28	0%	100%	0	1	8	18	1	1	27	4%	96%	→	
Economia A	10SE2	0	0	11	15	1	0	27	0%	100%	0	0	14	11	2	0	27	0%	100%	→	
<b>Economia A</b>	<b>Totais</b>	<b>0</b>	<b>0</b>	<b>18</b>	<b>34</b>	<b>3</b>	<b>0</b>	<b>55</b>	<b>0%</b>	<b>100%</b>	<b>0</b>	<b>1</b>	<b>22</b>	<b>29</b>	<b>3</b>	<b>1</b>	<b>54</b>	<b>1%</b>	<b>98%</b>	→	
Geografia A	10LH1	0	0	7	13	6	0	26	0%	100%	0	0	7	13	6	0	26	0%	100%	→	
Geografia A	10LH2	0	0	5	11	9	0	25	0%	100%	0	0	6	11	9	0	26	0%	100%	→	
Geografia A	10SE1	0	0	1	5	22	0	28	0%	100%	0	0	1	5	22	0	28	0%	100%	→	
Geografia A	10SE2	0	1	18	8	0	1	26	4%	96%	0	0	16	10	1	0	27	0%	100%	→	
<b>Geografia A</b>	<b>Totais</b>	<b>0</b>	<b>1</b>	<b>31</b>	<b>37</b>	<b>37</b>	<b>1</b>	<b>105</b>	<b>1%</b>	<b>99%</b>	<b>0</b>	<b>0</b>	<b>30</b>	<b>39</b>	<b>38</b>	<b>0</b>	<b>107</b>	<b>0%</b>	<b>100%</b>	→	
Matemática Aplicada às Ciências	10LH1	0	1	11	8	4	1	23	4%	96%	0	0	12	6	6	0	24	0%	100%	→	
Matemática Aplicada às Ciências	10LH2	0	1	9	10	5	1	24	4%	96%	0	0	10	9	6	0	25	0%	100%	→	
<b>Matemática Aplicada às Ciências</b>	<b>Totais</b>	<b>0</b>	<b>2</b>	<b>20</b>	<b>18</b>	<b>9</b>	<b>2</b>	<b>47</b>	<b>4%</b>	<b>96%</b>	<b>0</b>	<b>0</b>	<b>22</b>	<b>15</b>	<b>12</b>	<b>0</b>	<b>49</b>	<b>0%</b>	<b>100%</b>	→	
		<b>8</b>	<b>51</b>	<b>444</b>	<b>583</b>	<b>271</b>	<b>59</b>	<b>1298</b>	<b>4%</b>	<b>96%</b>	<b>3</b>	<b>33</b>	<b>411</b>	<b>510</b>	<b>399</b>	<b>36</b>	<b>1320</b>	<b>3%</b>	<b>97%</b>	→	

\* Variações superiores a 5% em relação ao período transato.



**11.º ANO**



2020/21 CCH - 11º Ano	Escola Secundária de Caldas das Taipas																		var. *	
	Resultados das avaliações no final do 2.º Período (totais por disciplina)									Resultados das avaliações no final do 3º Período (totais por disciplina)										
Disciplinas/Turmas/Classificações	Totais	0 - 7	8 - 9	10 -13	14 -16	17 -20	Negat.	Posit.	Negat.(%)	Posit. (%)	0 - 7	8 - 9	10 -13	14 -16	17 -20	Negat.	Posit.	% Negat.	% Posit.	
Português	Totais	0	0	84	92	26	0	202	0%	100%	0	0	80	83	37	0	200	0%	100%	→
Inglês	Totais	0	3	40	66	93	3	199	1%	99%	0	1	35	58	106	1	199	1%	100%	→
Filosofia	Totais	1	12	63	71	57	13	191	6%	94%	0	1	50	74	77	1	201	0%	100%	↑
Educação Física	Totais	1	1	12	55	133	2	200	1%	99%	0	1	7	43	149	1	199	1%	100%	→
Matemática A	Totais	2	10	52	45	20	12	117	9%	91%	0	2	60	43	24	2	127	2%	98%	↑
Desenho A	Totais	0	0	4	17	6	0	27	0%	100%	0	0	1	18	8	0	27	0%	100%	→
História A	Totais	0	2	13	29	3	2	45	4%	96%	0	0	13	26	6	0	45	0%	100%	→
Física e Química A	Totais	0	9	52	26	9	9	87	9%	91%	0	7	40	39	10	7	89	7%	93%	→
Biologia e Geologia	Totais	0	1	30	29	8	1	67	1%	99%	0	1	19	38	10	1	67	1%	99%	→
Geometria Descritiva A	Totais	0	8	15	12	17	8	44	15%	85%	0	5	21	9	17	5	47	10%	90%	↑
História da Cultura e das Artes	Totais	0	3	20	3	1	3	24	11%	89%	0	4	19	3	1	4	23	15%	85%	→
Economia A	Totais	0	1	18	15	4	1	37	3%	97%	0	0	15	15	8	0	38	0%	100%	→
Geografia A	Totais	1	1	31	44	8	2	83	2%	98%	0	0	15	55	13	0	83	0%	100%	→
Matemática Aplicada às Ciências	Totais	0	3	34	7	4	3	45	6%	94%	0	2	33	7	4	2	44	4%	96%	→
							59	1368	4%	96%						24	1389	2%	98%	→

	Superiores a 93%
	Entre 88% e 93%
	Menores de 88%

\* Variações superiores a 5% em relação aos resultados obtidos no final do 1.º período letivo.

2. Aumentar a taxa global de sucesso escolar para níveis superiores à média nacional.  
 2.2. Garantir *taxas globais de aprovação* no 11º ano superiores a 93%;  
 2.2.1. Garantir *taxas globais de aprovação* no 11º ano superiores a 88% em todos os cursos.  
 Cf. cláusula 2ª, nº 2 do contrato de autonomia.

2020/21 CCH - 11º Ano		Escola Secundária de Caldas das Taipas Resultados das avaliações do 3º Período (Por turma/curso)										
Disciplinas/Turmas/Classificações		0 - 7	8 - 9	10 - 13	14 - 16	17 - 20	Negat.	Posit.	% Neg.	% Pos.		
Português	11AV1	0	0	16	9	2	0	27	0%	100%		
Inglês	11AV1	0	1	14	5	7	1	26	4%	96%		
Filosofia	11AV1	0	1	11	11	4	1	26	4%	96%		
Educação Física	11AV1	0	1	5	15	6	1	26	4%	96%		
Desenho A	11AV1	0	0	1	18	8	0	27	0%	100%		
Geometria Descritiva A	11AV1	0	5	16	3	4	5	23	18%	82%		
História da Cultura e das Artes	11AV1	0	4	19	3	1	4	23	15%	85%		
<b>AV</b>	<b>Totais</b>	<b>0</b>	<b>12</b>	<b>82</b>	<b>64</b>	<b>32</b>	<b>12</b>	<b>178</b>	<b>6%</b>	<b>94%</b>		
Português	11CT1	0	0	0	12	10	0	22	0%	100%		
Inglês	11CT1	0	0	0	1	21	0	22	0%	100%		
Filosofia	11CT1	0	0	2	14	6	0	22	0%	100%		
Educação Física	11CT1	0	0	0	0	22	0	22	0%	100%		
Matemática A	11CT1	0	0	9	10	3	0	22	0%	100%		
Física e Química A	11CT1	0	0	14	8	3	0	25	0%	100%		
Biologia e Geologia	11CT1	0	0	12	7	3	0	22	0%	100%		
Português	11CT2	0	0	5	17	2	0	24	0%	100%		
Inglês	11CT2	0	0	0	3	21	0	24	0%	100%		
Filosofia	11CT2	0	0	4	4	18	0	26	0%	100%		
Educação Física	11CT2	0	0	1	3	20	0	24	0%	100%		
Matemática A	11CT2	0	0	11	8	5	0	24	0%	100%		
Física e Química A	11CT2	0	1	6	18	0	1	24	4%	96%		
Biologia e Geologia	11CT2	0	0	3	20	0	0	23	0%	100%		
Português	11CT3	0	0	1	9	12	0	22	0%	100%		
Inglês	11CT3	0	0	1	5	16	0	22	0%	100%		
Filosofia	11CT3	0	0	1	4	17	0	22	0%	100%		
Educação Física	11CT3	0	0	0	3	19	0	22	0%	100%		
Matemática A	11CT3	0	0	8	9	5	0	22	0%	100%		
Física e Química A	11CT3	0	3	9	8	3	3	20	13%	87%		
Biologia e Geologia	11CT3	0	1	4	11	7	1	22	4%	96%		
Português	11CT4	0	0	9	5	8	0	22	0%	100%		
Inglês	11CT4	0	0	2	6	14	0	22	0%	100%		
Filosofia	11CT4	0	0	1	9	12	0	22	0%	100%		
Educação Física	11CT4	0	0	0	2	20	0	22	0%	100%		
Matemática A	11CT4	0	0	7	7	8	0	22	0%	100%		
Física e Química A	11CT4	0	3	11	5	4	3	20	13%	87%		
Geometria Descritiva A	11CT4	0	0	5	6	13	0	24	0%	100%		
<b>CT</b>	<b>Totais</b>	<b>0</b>	<b>8</b>	<b>126</b>	<b>214</b>	<b>292</b>	<b>8</b>	<b>632</b>	<b>1%</b>	<b>99%</b>		
Português	11LH1	0	0	17	6	1	0	24	0%	100%		
Inglês	11LH1	0	0	0	13	11	0	24	0%	100%		
Filosofia	11LH1	0	0	10	13	1	0	24	0%	100%		
Educação Física	11LH1	0	0	0	9	15	0	24	0%	100%		
História A	11LH1	0	0	4	16	4	0	24	0%	100%		
Geografia A	11LH1	0	0	2	16	6	0	24	0%	100%		
Matemática Aplicada às Ciências Sociais	11LH1	0	0	21	2	1	0	24	0%	100%		
Português	11LH2	0	0	12	9	0	0	21	0%	100%		
Inglês	11LH2	0	0	10	4	7	0	21	0%	100%		
Filosofia	11LH2	0	0	14	7	0	0	21	0%	100%		
Educação Física	11LH2	0	0	1	9	11	0	21	0%	100%		
História A	11LH2	0	0	9	10	2	0	21	0%	100%		
Geografia A	11LH2	0	0	10	11	0	0	21	0%	100%		
Matemática Aplicada às Ciências Sociais	11LH2	0	2	12	5	3	2	20	9%	91%		
<b>LH</b>	<b>Totais</b>	<b>0</b>	<b>2</b>	<b>122</b>	<b>130</b>	<b>62</b>	<b>2</b>	<b>314</b>	<b>1%</b>	<b>99%</b>		
Português	11SE1	0	0	10	10	2	0	22	0%	100%		
Inglês	11SE1	0	0	7	11	4	0	22	0%	100%		
Filosofia	11SE1	0	0	3	4	15	0	22	0%	100%		
Educação Física	11SE1	0	0	0	2	20	0	22	0%	100%		
Matemática A	11SE1	0	2	12	6	2	2	20	9%	91%		
Economia A	11SE1	0	0	6	9	7	0	22	0%	100%		
Geografia A	11SE1	0	0	0	16	6	0	22	0%	100%		
Português	11SE2	0	0	10	6	0	0	16	0%	100%		
Inglês	11SE2	0	0	1	10	5	0	16	0%	100%		
Filosofia	11SE2	0	0	4	8	4	0	16	0%	100%		
Educação Física	11SE2	0	0	0	0	16	0	16	0%	100%		
Matemática A	11SE2	0	0	13	3	1	0	17	0%	100%		
Economia A	11SE2	0	0	9	6	1	0	16	0%	100%		
Geografia A	11SE2	0	0	3	12	1	0	16	0%	100%		
<b>SE</b>	<b>Totais</b>	<b>0</b>	<b>2</b>	<b>78</b>	<b>103</b>	<b>84</b>	<b>2</b>	<b>265</b>	<b>1%</b>	<b>99%</b>		
<b>Global</b>		0	24	408	511	470	24	1389	0%	2%		
		0%	2%	29%	36%	33%	2%	98,30%				

Superiores a 93%

Entre 88% e 93%

Menores de 88%

2020/21 11º Ano		Escola Secundária de Caldas das Taipas																		Var.*
		Resultados das avaliações no final do 2º período (por turma/ curso)									Resultados das avaliações do final do 3º Período (por turma/curso)									
Disciplinas/ Turmas/ Classificações		0 - 7	8 - 9	10 -13	14 -16	17 -20	Neg.	Pos.	% Neg.	% Pos.	0 - 7	8 - 9	10 -13	14 -16	17 -20	Negat.	Posit.	(%) Neg.	(%) Pos.	
Português	11AV1	0	0	17	9	1	0	27	0%	100%	0	0	16	9	2	0	27	0%	100%	→
Inglês	11AV1	0	1	14	6	6	1	26	4%	96%	0	1	14	5	7	1	26	4%	96%	→
Filosofia	11AV1	0	3	11	11	2	3	24	11%	89%	0	1	11	11	4	1	26	4%	96%	↑
Educação Física	11AV1	0	1	6	13	7	1	26	4%	96%	0	1	5	15	6	1	26	4%	96%	→
Desenho A	11AV1	0	0	4	17	6	0	27	0%	100%	0	0	1	18	8	0	27	0%	100%	→
Geometria Descritiva A	11AV1	0	8	12	3	5	8	20	29%	71%	0	5	16	3	4	5	23	18%	82%	↑
História da Cultura e das Artes	11AV1	0	3	20	3	1	3	24	11%	89%	0	4	19	3	1	4	23	15%	85%	→
<b>AV</b>	<b>Totais</b>	<b>0</b>	<b>16</b>	<b>84</b>	<b>62</b>	<b>28</b>	<b>16</b>	<b>174</b>	<b>8%</b>	<b>92%</b>	<b>0</b>	<b>12</b>	<b>82</b>	<b>64</b>	<b>32</b>	<b>12</b>	<b>178</b>	<b>6%</b>	<b>94%</b>	→
Português	11CT1	0	0	0	14	8	0	22	0%	100%	0	0	0	12	10	0	22	0%	100%	→
Inglês	11CT1	0	0	0	6	16	0	22	0%	100%	0	0	0	1	21	0	22	0%	100%	→
Filosofia	11CT1	0	0	6	12	4	0	22	0%	100%	0	0	2	14	6	0	22	0%	100%	→
Educação Física	11CT1	0	0	0	2	20	0	22	0%	100%	0	0	0	0	22	0	22	0%	100%	→
Matemática A	11CT1	0	0	8	9	5	0	22	0%	100%	0	0	9	10	3	0	22	0%	100%	→
Física e Química A	11CT1	0	0	15	8	2	0	25	0%	100%	0	0	14	8	3	0	25	0%	100%	→
Biologia e Geologia	11CT1	0	0	18	2	2	0	22	0%	100%	0	0	12	7	3	0	22	0%	100%	→
Português	11CT2	0	0	5	19	0	0	24	0%	100%	0	0	5	17	2	0	24	0%	100%	→
Inglês	11CT2	0	0	0	7	17	0	24	0%	100%	0	0	0	3	21	0	24	0%	100%	→
Filosofia	11CT2	0	0	2	7	17	0	26	0%	100%	0	0	4	4	18	0	26	0%	100%	→
Educação Física	11CT2	0	0	1	3	20	0	24	0%	100%	0	0	1	3	20	0	24	0%	100%	→
Matemática A	11CT2	0	1	11	9	3	1	23	4%	96%	0	0	11	8	5	0	24	0%	100%	→
Física e Química A	11CT2	0	1	15	9	0	1	24	4%	96%	0	1	6	18	0	1	24	4%	96%	→
Biologia e Geologia	11CT2	0	0	6	17	0	0	23	0%	100%	0	0	3	20	0	0	23	0%	100%	→
Português	11CT3	0	0	1	9	12	0	22	0%	100%	0	0	1	9	12	0	22	0%	100%	→
Inglês	11CT3	0	0	1	5	16	0	22	0%	100%	0	0	1	5	16	0	22	0%	100%	→
Filosofia	11CT3	0	0	3	5	14	0	22	0%	100%	0	0	1	4	17	0	22	0%	100%	→
Educação Física	11CT3	0	0	0	3	19	0	22	0%	100%	0	0	0	3	19	0	22	0%	100%	→
Matemática A	11CT3	0	2	6	11	3	2	20	9%	91%	0	0	8	9	5	0	22	0%	100%	↑
Física e Química A	11CT3	0	4	11	5	3	4	19	17%	83%	0	3	9	8	3	3	20	13%	87%	→
Biologia e Geologia	11CT3	0	1	6	10	6	1	22	4%	96%	0	1	4	11	7	1	22	4%	96%	→
Português	11CT4	0	0	9	9	4	0	22	0%	100%	0	0	9	5	8	0	22	0%	100%	→
Inglês	11CT4	0	0	3	5	14	0	22	0%	100%	0	0	2	6	14	0	22	0%	100%	→
Filosofia	11CT4	0	0	3	8	11	0	22	0%	100%	0	0	1	9	12	0	22	0%	100%	→
Educação Física	11CT4	0	0	0	5	17	0	22	0%	100%	0	0	0	2	20	0	22	0%	100%	→
Matemática A	11CT4	0	0	7	7	8	0	22	0%	100%	0	0	7	7	8	0	22	0%	100%	→
Física e Química A	11CT4	0	4	11	4	4	4	19	17%	83%	0	3	11	5	4	3	20	13%	87%	→
Geometria Descritiva A	11CT4	0	0	3	9	12	0	24	0%	100%	0	0	5	6	13	0	24	0%	100%	→
<b>CT</b>	<b>Totais</b>	<b>0</b>	<b>13</b>	<b>151</b>	<b>219</b>	<b>257</b>	<b>13</b>	<b>627</b>	<b>2%</b>	<b>98%</b>	<b>0</b>	<b>8</b>	<b>126</b>	<b>214</b>	<b>292</b>	<b>8</b>	<b>632</b>	<b>1%</b>	<b>99%</b>	→
Português	11LH1	0	0	16	7	1	0	24	0%	100%	0	0	17	6	1	0	24	0%	100%	→

2020/21 11º Ano		Escola Secundária de Caldas das Taipas																		Var.*
		Resultados das avaliações no final do 2º período (por turma/ curso)									Resultados das avaliações do final do 3º Período (por turma/curso)									
Disciplinas/ Turmas/ Classificações		0 - 7	8 - 9	10 -13	14 -16	17 -20	Neg.	Pos.	% Neg.	% Pos.	0 - 7	8 - 9	10 -13	14 -16	17 -20	Negat.	Posit.	(%) Neg.	(%) Pos.	
Inglês	11LH1	0	0	0	13	11	0	24	0%	100%	0	0	0	13	11	0	24	0%	100%	→
Filosofia	11LH1	0	0	16	7	1	0	24	0%	100%	0	0	10	13	1	0	24	0%	100%	→
Educação Física	11LH1	0	0	0	14	10	0	24	0%	100%	0	0	0	9	15	0	24	0%	100%	→
História A	11LH1	0	0	5	17	2	0	24	0%	100%	0	0	4	16	4	0	24	0%	100%	→
Geografia A	11LH1	0	0	10	11	3	0	24	0%	100%	0	0	2	16	6	0	24	0%	100%	→
Matem. Aplic. às Ciências Sociais	11LH1	0	1	20	2	1	1	23	4%	96%	0	0	21	2	1	0	24	0%	100%	→
Português	11LH2	0	0	14	9	0	0	23	0%	100%	0	0	12	9	0	0	21	0%	100%	→
Inglês	11LH2	0	2	11	4	6	2	21	9%	91%	0	0	10	4	7	0	21	0%	100%	↑
Filosofia	11LH2	1	9	11	2	0	10	13	43%	57%	0	0	14	7	0	0	21	0%	100%	↑
Educação Física	11LH2	1	0	5	10	7	1	22	4%	96%	0	0	1	9	11	0	21	0%	100%	→
História A	11LH2	0	2	8	12	1	2	21	9%	91%	0	0	9	10	2	0	21	0%	100%	↑
Geografia A	11LH2	1	1	10	11	0	2	21	9%	91%	0	0	10	11	0	0	21	0%	100%	↑
Matem. Aplic. às Ciências Sociais	11LH2	0	2	14	5	3	2	22	8%	92%	0	2	12	5	3	2	20	9%	91%	→
<b>LH</b>	<b>Totais</b>	<b>3</b>	<b>17</b>	<b>140</b>	<b>124</b>	<b>46</b>	<b>20</b>	<b>310</b>	<b>6%</b>	<b>94%</b>	<b>0</b>	<b>2</b>	<b>122</b>	<b>130</b>	<b>62</b>	<b>2</b>	<b>314</b>	<b>1%</b>	<b>99%</b>	↑
Português	11SE1	0	0	12	10	0	0	22	0%	100%	0	0	10	10	2	0	22	0%	100%	→
Inglês	11SE1	0	0	9	10	3	0	22	0%	100%	0	0	7	11	4	0	22	0%	100%	→
Filosofia	11SE1	0	0	5	11	6	0	22	0%	100%	0	0	3	4	15	0	22	0%	100%	→
Educação Física	11SE1	0	0	0	3	19	0	22	0%	100%	0	0	0	2	20	0	22	0%	100%	→
Matemática A	11SE1	2	3	11	6	0	5	17	23%	77%	0	2	12	6	2	2	20	9%	91%	↑
Economia A	11SE1	0	0	8	10	4	0	22	0%	100%	0	0	6	9	7	0	22	0%	100%	→
Geografia A	11SE1	0	0	6	11	5	0	22	0%	100%	0	0	0	16	6	0	22	0%	100%	→
Português	11SE2	0	0	10	6	0	0	16	0%	100%	0	0	10	6	0	0	16	0%	100%	→
Inglês	11SE2	0	0	2	10	4	0	16	0%	100%	0	0	1	10	5	0	16	0%	100%	→
Filosofia	11SE2	0	0	6	8	2	0	16	0%	100%	0	0	4	8	4	0	16	0%	100%	→
Educação Física	11SE2	0	0	0	2	14	0	16	0%	100%	0	0	0	0	16	0	16	0%	100%	→
Matemática A	11SE2	0	4	9	3	1	4	13	24%	76%	0	0	13	3	1	0	17	0%	100%	↑
Economia A	11SE2	0	1	10	5	0	1	15	6%	94%	0	0	9	6	1	0	16	0%	100%	↑
Geografia A	11SE2	0	0	5	11	0	0	16	0%	100%	0	0	3	12	1	0	16	0%	100%	→
<b>SE</b>	<b>Totais</b>	<b>2</b>	<b>8</b>	<b>93</b>	<b>106</b>	<b>58</b>	<b>10</b>	<b>257</b>	<b>4%</b>	<b>96%</b>	<b>0</b>	<b>2</b>	<b>78</b>	<b>103</b>	<b>84</b>	<b>2</b>	<b>265</b>	<b>1%</b>	<b>99%</b>	→
	<b>Global</b>	<b>5</b>	<b>54</b>	<b>468</b>	<b>511</b>	<b>389</b>	<b>59</b>	<b>1368</b>			<b>0</b>	<b>24</b>	<b>408</b>	<b>511</b>	<b>470</b>	<b>24</b>	<b>1389</b>			
		<b>0,4%</b>	<b>3,8%</b>	<b>33,1%</b>	<b>36,2%</b>	<b>27,5%</b>	<b>4%</b>	<b>96%</b>			<b>0,0%</b>	<b>1,7%</b>	<b>28,9%</b>	<b>36,2%</b>	<b>33,3%</b>	<b>2%</b>	<b>98%</b>			

Superiores a 93%
  Entre 88% e 93%
  Menores de 88%

\* Variações superiores a 5% em relação aos resultados obtidos no final do 1.º período letivo.

2020/21 CCH - 11º Ano		Escola Secundária de Caldas das Taipas									
		Resultados das avaliações do 3º Período (Por disciplina)									
Disciplinas/ Turmas/ Classificações		0 - 7	8 - 9	10 - 13	14 - 16	17 - 20	Neg	Pos	% Neg.	% Pos.	
Português	11AV1	0	0	16	9	2	0	27	0%	100%	
Português	11CT1	0	0	0	12	10	0	22	0%	100%	
Português	11CT2	0	0	5	17	2	0	24	0%	100%	
Português	11CT3	0	0	1	9	12	0	22	0%	100%	
Português	11CT4	0	0	9	5	8	0	22	0%	100%	
Português	11LH1	0	0	17	6	1	0	24	0%	100%	
Português	11LH2	0	0	12	9	0	0	21	0%	100%	
Português	11SE1	0	0	10	10	2	0	22	0%	100%	
Português	11SE2	0	0	10	6	0	0	16	0%	100%	
<b>Português</b>	<b>Totais</b>	<b>0</b>	<b>0</b>	<b>80</b>	<b>83</b>	<b>37</b>	<b>0</b>	<b>200</b>	<b>0%</b>	<b>100%</b>	
Inglês	11AV1	0	1	14	5	7	1	26	4%	96%	
Inglês	11CT1	0	0	0	1	21	0	22	0%	100%	
Inglês	11CT2	0	0	0	3	21	0	24	0%	100%	
Inglês	11CT3	0	0	1	5	16	0	22	0%	100%	
Inglês	11CT4	0	0	2	6	14	0	22	0%	100%	
Inglês	11LH1	0	0	0	13	11	0	24	0%	100%	
Inglês	11LH2	0	0	10	4	7	0	21	0%	100%	
Inglês	11SE1	0	0	7	11	4	0	22	0%	100%	
Inglês	11SE2	0	0	1	10	5	0	16	0%	100%	
<b>Inglês</b>	<b>Totais</b>	<b>0</b>	<b>1</b>	<b>35</b>	<b>58</b>	<b>106</b>	<b>1</b>	<b>199</b>	<b>1%</b>	<b>100%</b>	
Filosofia	11AV1	0	1	11	11	4	1	26	4%	96%	
Filosofia	11CT1	0	0	2	14	6	0	22	0%	100%	
Filosofia	11CT2	0	0	4	4	18	0	26	0%	100%	
Filosofia	11CT3	0	0	1	4	17	0	22	0%	100%	
Filosofia	11CT4	0	0	1	9	12	0	22	0%	100%	
Filosofia	11LH1	0	0	10	13	1	0	24	0%	100%	
Filosofia	11LH2	0	0	14	7	0	0	21	0%	100%	
Filosofia	11SE1	0	0	3	4	15	0	22	0%	100%	
Filosofia	11SE2	0	0	4	8	4	0	16	0%	100%	
<b>Filosofia</b>	<b>Totais</b>	<b>0</b>	<b>1</b>	<b>50</b>	<b>74</b>	<b>77</b>	<b>1</b>	<b>201</b>	<b>0%</b>	<b>100%</b>	
Educação Física	11AV1	0	1	5	15	6	1	26	4%	96%	
Educação Física	11CT1	0	0	0	0	22	0	22	0%	100%	
Educação Física	11CT2	0	0	1	3	20	0	24	0%	100%	
Educação Física	11CT3	0	0	0	3	19	0	22	0%	100%	
Educação Física	11CT4	0	0	0	2	20	0	22	0%	100%	
Educação Física	11LH1	0	0	0	9	15	0	24	0%	100%	
Educação Física	11LH2	0	0	1	9	11	0	21	0%	100%	
Educação Física	11SE1	0	0	0	2	20	0	22	0%	100%	
Educação Física	11SE2	0	0	0	0	16	0	16	0%	100%	
<b>Educação Física</b>	<b>Totais</b>	<b>0</b>	<b>1</b>	<b>7</b>	<b>43</b>	<b>149</b>	<b>1</b>	<b>199</b>	<b>1%</b>	<b>100%</b>	
Matemática A	11CT1	0	0	9	10	3	0	22	0%	100%	
Matemática A	11CT2	0	0	11	8	5	0	24	0%	100%	
Matemática A	11CT3	0	0	8	9	5	0	22	0%	100%	
Matemática A	11CT4	0	0	7	7	8	0	22	0%	100%	
Matemática A	11SE1	0	2	12	6	2	2	20	9%	91%	
Matemática A	11SE2	0	0	13	3	1	0	17	0%	100%	
<b>Matemática A</b>	<b>Totais</b>	<b>0</b>	<b>2</b>	<b>60</b>	<b>43</b>	<b>24</b>	<b>2</b>	<b>127</b>	<b>2%</b>	<b>98%</b>	
Desenho A	11AV1	0	0	1	18	8	0	27	0%	100%	
<b>Desenho A</b>	<b>Totais</b>	<b>0</b>	<b>0</b>	<b>1</b>	<b>18</b>	<b>8</b>	<b>0</b>	<b>27</b>	<b>0%</b>	<b>100%</b>	
História A	11LH1	0	0	4	16	4	0	24	0%	100%	
História A	11LH2	0	0	9	10	2	0	21	0%	100%	
<b>História A</b>	<b>Totais</b>	<b>0</b>	<b>0</b>	<b>13</b>	<b>26</b>	<b>6</b>	<b>0</b>	<b>45</b>	<b>0%</b>	<b>100%</b>	
Física e Química A	11CT1	0	0	14	8	3	0	25	0%	100%	
Física e Química A	11CT2	0	1	6	18	0	1	24	4%	96%	
Física e Química A	11CT3	0	3	9	8	3	3	20	13%	87%	
Física e Química A	11CT4	0	3	11	5	4	3	20	13%	87%	
<b>Física e Química A</b>	<b>Totais</b>	<b>0</b>	<b>7</b>	<b>40</b>	<b>39</b>	<b>10</b>	<b>7</b>	<b>89</b>	<b>7%</b>	<b>93%</b>	
Biologia e Geologia	11CT1	0	0	12	7	3	0	22	0%	100%	
Biologia e Geologia	11CT2	0	0	3	20	0	0	23	0%	100%	
Biologia e Geologia	11CT3	0	1	4	11	7	1	22	4%	96%	
<b>Biologia e Geologia</b>	<b>Totais</b>	<b>0</b>	<b>1</b>	<b>19</b>	<b>38</b>	<b>10</b>	<b>1</b>	<b>67</b>	<b>1%</b>	<b>99%</b>	
Geometria Descritiva A	11AV1	0	5	16	3	4	5	23	18%	82%	
Geometria Descritiva A	11CT4	0	0	5	6	13	0	24	0%	100%	
<b>Geometria Descritiva A</b>	<b>Totais</b>	<b>0</b>	<b>5</b>	<b>21</b>	<b>9</b>	<b>17</b>	<b>5</b>	<b>47</b>	<b>10%</b>	<b>90%</b>	
História da Cultura e das Artes	11AV1	0	4	19	3	1	4	23	15%	85%	
<b>História da Cultura e das Artes</b>	<b>Totais</b>	<b>0</b>	<b>4</b>	<b>19</b>	<b>3</b>	<b>1</b>	<b>4</b>	<b>23</b>	<b>15%</b>	<b>85%</b>	
Economia A	11SE1	0	0	6	9	7	0	22	0%	100%	
Economia A	11SE2	0	0	9	6	1	0	16	0%	100%	
<b>Economia A</b>	<b>Totais</b>	<b>0</b>	<b>0</b>	<b>15</b>	<b>15</b>	<b>8</b>	<b>0</b>	<b>38</b>	<b>0%</b>	<b>100%</b>	
Geografia A	11LH1	0	0	2	16	6	0	24	0%	100%	
Geografia A	11LH2	0	0	10	11	0	0	21	0%	100%	
Geografia A	11SE1	0	0	0	16	6	0	22	0%	100%	
Geografia A	11SE2	0	0	3	12	1	0	16	0%	100%	
<b>Geografia A</b>	<b>Totais</b>	<b>0</b>	<b>0</b>	<b>15</b>	<b>55</b>	<b>13</b>	<b>0</b>	<b>83</b>	<b>0%</b>	<b>100%</b>	
Matemática Aplicada às Ciências Sociais	11LH1	0	0	21	2	1	0	24	0%	100%	
Matemática Aplicada às Ciências Sociais	11LH2	0	2	12	5	3	2	20	9%	91%	
<b>Matemática Aplicada às Ciências Sociais</b>	<b>Totais</b>	<b>0</b>	<b>2</b>	<b>33</b>	<b>7</b>	<b>4</b>	<b>2</b>	<b>44</b>	<b>4%</b>	<b>96%</b>	

Superiores a 93%

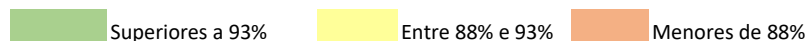
Entre 88% e 93%

Menores de 88%

2020/21 11º Ano		Escola Secundária de Caldas das Taipas																		Var.*
		Resultados das avaliações no final do 2º Período (por disciplina)									Resultados das avaliações no final do 3º Período (por disciplina)									
Disciplinas/Turmas/Classificações		0 - 7	8 - 9	10 - 13	14 - 16	17 - 20	Negat.	Posit.	Negat.(%)	Posit. (%)	0 - 7	8 - 9	10 - 13	14 - 16	17 - 20	Negat.	Posit.	(%) Negat.	(%) Posit.	
Português	11AV1	0	0	17	9	1	0	27	0%	100%	0	0	16	9	2	0	27	0%	100%	→
Português	11CT1	0	0	0	14	8	0	22	0%	100%	0	0	0	12	10	0	22	0%	100%	→
Português	11CT2	0	0	5	19	0	0	24	0%	100%	0	0	5	17	2	0	24	0%	100%	→
Português	11CT3	0	0	1	9	12	0	22	0%	100%	0	0	1	9	12	0	22	0%	100%	→
Português	11CT4	0	0	9	9	4	0	22	0%	100%	0	0	9	5	8	0	22	0%	100%	→
Português	11LH1	0	0	16	7	1	0	24	0%	100%	0	0	17	6	1	0	24	0%	100%	→
Português	11LH2	0	0	14	9	0	0	23	0%	100%	0	0	12	9	0	0	21	0%	100%	→
Português	11SE1	0	0	12	10	0	0	22	0%	100%	0	0	10	10	2	0	22	0%	100%	→
Português	11SE2	0	0	10	6	0	0	16	0%	100%	0	0	10	6	0	0	16	0%	100%	→
<b>Português</b>	<b>Totais</b>	<b>0</b>	<b>0</b>	<b>84</b>	<b>92</b>	<b>26</b>	<b>0</b>	<b>202</b>	<b>0%</b>	<b>100%</b>	<b>0</b>	<b>0</b>	<b>80</b>	<b>83</b>	<b>37</b>	<b>0</b>	<b>200</b>	<b>0%</b>	<b>100%</b>	→
Inglês	11AV1	0	1	14	6	6	1	26	4%	96%	0	1	14	5	7	1	26	4%	96%	→
Inglês	11CT1	0	0	0	6	16	0	22	0%	100%	0	0	0	1	21	0	22	0%	100%	→
Inglês	11CT2	0	0	0	7	17	0	24	0%	100%	0	0	0	3	21	0	24	0%	100%	→
Inglês	11CT3	0	0	1	5	16	0	22	0%	100%	0	0	1	5	16	0	22	0%	100%	→
Inglês	11CT4	0	0	3	5	14	0	22	0%	100%	0	0	2	6	14	0	22	0%	100%	→
Inglês	11LH1	0	0	0	13	11	0	24	0%	100%	0	0	0	13	11	0	24	0%	100%	→
Inglês	11LH2	0	2	11	4	6	2	21	9%	91%	0	0	10	4	7	0	21	0%	100%	↑
Inglês	11SE1	0	0	9	10	3	0	22	0%	100%	0	0	7	11	4	0	22	0%	100%	→
Inglês	11SE2	0	0	2	10	4	0	16	0%	100%	0	0	1	10	5	0	16	0%	100%	→
<b>Inglês</b>	<b>Totais</b>	<b>0</b>	<b>3</b>	<b>40</b>	<b>66</b>	<b>93</b>	<b>3</b>	<b>199</b>	<b>1%</b>	<b>99%</b>	<b>0</b>	<b>1</b>	<b>35</b>	<b>58</b>	<b>106</b>	<b>1</b>	<b>199</b>	<b>1%</b>	<b>100%</b>	→
Filosofia	11AV1	0	3	11	11	2	3	24	11%	89%	0	1	11	11	4	1	26	4%	96%	↑
Filosofia	11CT1	0	0	6	12	4	0	22	0%	100%	0	0	2	14	6	0	22	0%	100%	→
Filosofia	11CT2	0	0	2	7	17	0	26	0%	100%	0	0	4	4	18	0	26	0%	100%	→
Filosofia	11CT3	0	0	3	5	14	0	22	0%	100%	0	0	1	4	17	0	22	0%	100%	→
Filosofia	11CT4	0	0	3	8	11	0	22	0%	100%	0	0	1	9	12	0	22	0%	100%	→
Filosofia	11LH1	0	0	16	7	1	0	24	0%	100%	0	0	10	13	1	0	24	0%	100%	→
Filosofia	11LH2	1	9	11	2	0	10	13	43%	57%	0	0	14	7	0	0	21	0%	100%	↑
Filosofia	11SE1	0	0	5	11	6	0	22	0%	100%	0	0	3	4	15	0	22	0%	100%	→
Filosofia	11SE2	0	0	6	8	2	0	16	0%	100%	0	0	4	8	4	0	16	0%	100%	→
<b>Filosofia</b>	<b>Totais</b>	<b>1</b>	<b>12</b>	<b>63</b>	<b>71</b>	<b>57</b>	<b>13</b>	<b>191</b>	<b>6%</b>	<b>94%</b>	<b>0</b>	<b>1</b>	<b>50</b>	<b>74</b>	<b>77</b>	<b>1</b>	<b>201</b>	<b>0%</b>	<b>100%</b>	↑
Educação Física	11AV1	0	1	6	13	7	1	26	4%	96%	0	1	5	15	6	1	26	4%	96%	→
Educação Física	11CT1	0	0	0	2	20	0	22	0%	100%	0	0	0	0	22	0	22	0%	100%	→
Educação Física	11CT2	0	0	1	3	20	0	24	0%	100%	0	0	1	3	20	0	24	0%	100%	→
Educação Física	11CT3	0	0	0	3	19	0	22	0%	100%	0	0	0	3	19	0	22	0%	100%	→
Educação Física	11CT4	0	0	0	5	17	0	22	0%	100%	0	0	0	2	20	0	22	0%	100%	→
Educação Física	11LH1	0	0	0	14	10	0	24	0%	100%	0	0	0	9	15	0	24	0%	100%	→
Educação Física	11LH2	1	0	5	10	7	1	22	4%	96%	0	0	1	9	11	0	21	0%	100%	→
Educação Física	11SE1	0	0	0	3	19	0	22	0%	100%	0	0	0	2	20	0	22	0%	100%	→
Educação Física	11SE2	0	0	0	2	14	0	16	0%	100%	0	0	0	0	16	0	16	0%	100%	→
<b>Educação Física</b>	<b>Totais</b>	<b>1</b>	<b>1</b>	<b>12</b>	<b>55</b>	<b>133</b>	<b>2</b>	<b>200</b>	<b>1%</b>	<b>99%</b>	<b>0</b>	<b>1</b>	<b>7</b>	<b>43</b>	<b>149</b>	<b>1</b>	<b>199</b>	<b>1%</b>	<b>100%</b>	→
Matemática A	11CT1	0	0	8	9	5	0	22	0%	100%	0	0	9	10	3	0	22	0%	100%	→
Matemática A	11CT2	0	1	11	9	3	1	23	4%	96%	0	0	11	8	5	0	24	0%	100%	→
Matemática A	11CT3	0	2	6	11	3	2	20	9%	91%	0	0	8	9	5	0	22	0%	100%	↑
Matemática A	11CT4	0	0	7	7	8	0	22	0%	100%	0	0	7	7	8	0	22	0%	100%	→
Matemática A	11SE1	2	3	11	6	0	5	17	23%	77%	0	2	12	6	2	2	20	9%	91%	↑
Matemática A	11SE2	0	4	9	3	1	4	13	24%	76%	0	0	13	3	1	0	17	0%	100%	↑
<b>Matemática A</b>	<b>Totais</b>	<b>2</b>	<b>10</b>	<b>52</b>	<b>45</b>	<b>20</b>	<b>12</b>	<b>117</b>	<b>9%</b>	<b>91%</b>	<b>0</b>	<b>2</b>	<b>60</b>	<b>43</b>	<b>24</b>	<b>2</b>	<b>127</b>	<b>2%</b>	<b>98%</b>	↑

2020/21 11º Ano	Escola Secundária de Caldas das Taipas																			Var.*
	Resultados das avaliações no final do 2º Período (por disciplina)										Resultados das avaliações no final do 3º Período (por disciplina)									
Disciplinas/Turmas/Classificações		0 - 7	8 - 9	10 -13	14 -16	17 -20	Negat.	Posit.	Negat.(%)	Posit. (%)	0 - 7	8 - 9	10 -13	14 -16	17 -20	Negat.	Posit.	(%) Negat.	(%) Posit.	
Desenho A	11AV1	0	0	4	17	6	0	27	0%	100%	0	0	1	18	8	0	27	0%	100%	→
<b>Desenho A</b>	<b>Totais</b>	<b>0</b>	<b>0</b>	<b>4</b>	<b>17</b>	<b>6</b>	<b>0</b>	<b>27</b>	<b>0%</b>	<b>100%</b>	<b>0</b>	<b>0</b>	<b>1</b>	<b>18</b>	<b>8</b>	<b>0</b>	<b>27</b>	<b>0%</b>	<b>100%</b>	→
História A	11LH1	0	0	5	17	2	0	24	0%	100%	0	0	4	16	4	0	24	0%	100%	→
História A	11LH2	0	2	8	12	1	2	21	9%	91%	0	0	9	10	2	0	21	0%	100%	↑
<b>História A</b>	<b>Totais</b>	<b>0</b>	<b>2</b>	<b>13</b>	<b>29</b>	<b>3</b>	<b>2</b>	<b>45</b>	<b>4%</b>	<b>96%</b>	<b>0</b>	<b>0</b>	<b>13</b>	<b>26</b>	<b>6</b>	<b>0</b>	<b>45</b>	<b>0%</b>	<b>100%</b>	→
Física e Química A	11CT1	0	0	15	8	2	0	25	0%	100%	0	0	14	8	3	0	25	0%	100%	→
Física e Química A	11CT2	0	1	15	9	0	1	24	4%	96%	0	1	6	18	0	1	24	4%	96%	→
Física e Química A	11CT3	0	4	11	5	3	4	19	17%	83%	0	3	9	8	3	3	20	13%	87%	→
Física e Química A	11CT4	0	4	11	4	4	4	19	17%	83%	0	3	11	5	4	3	20	13%	87%	→
<b>Física e Química A</b>	<b>Totais</b>	<b>0</b>	<b>9</b>	<b>52</b>	<b>26</b>	<b>9</b>	<b>9</b>	<b>87</b>	<b>9%</b>	<b>91%</b>	<b>0</b>	<b>7</b>	<b>40</b>	<b>39</b>	<b>10</b>	<b>7</b>	<b>89</b>	<b>7%</b>	<b>93%</b>	→
Biologia e Geologia	11CT1	0	0	18	2	2	0	22	0%	100%	0	0	12	7	3	0	22	0%	100%	→
Biologia e Geologia	11CT2	0	0	6	17	0	0	23	0%	100%	0	0	3	20	0	0	23	0%	100%	→
Biologia e Geologia	11CT3	0	1	6	10	6	1	22	4%	96%	0	1	4	11	7	1	22	4%	96%	→
<b>Biologia e Geologia</b>	<b>Totais</b>	<b>0</b>	<b>1</b>	<b>30</b>	<b>29</b>	<b>8</b>	<b>1</b>	<b>67</b>	<b>1%</b>	<b>99%</b>	<b>0</b>	<b>1</b>	<b>19</b>	<b>38</b>	<b>10</b>	<b>1</b>	<b>67</b>	<b>1%</b>	<b>99%</b>	→
Geometria Descritiva A	11AV1	0	8	12	3	5	8	20	29%	71%	0	5	16	3	4	5	23	18%	82%	↑
Geometria Descritiva A	11CT4	0	0	3	9	12	0	24	0%	100%	0	0	5	6	13	0	24	0%	100%	→
<b>Geometria Descritiva A</b>	<b>Totais</b>	<b>0</b>	<b>8</b>	<b>15</b>	<b>12</b>	<b>17</b>	<b>8</b>	<b>44</b>	<b>15%</b>	<b>85%</b>	<b>0</b>	<b>5</b>	<b>21</b>	<b>9</b>	<b>17</b>	<b>5</b>	<b>47</b>	<b>10%</b>	<b>90%</b>	↑
História da Cultura e das Artes	11AV1	0	3	20	3	1	3	24	11%	89%	0	4	19	3	1	4	23	15%	85%	→
<b>História da Cultura e das Artes</b>	<b>Totais</b>	<b>0</b>	<b>3</b>	<b>20</b>	<b>3</b>	<b>1</b>	<b>3</b>	<b>24</b>	<b>11%</b>	<b>89%</b>	<b>0</b>	<b>4</b>	<b>19</b>	<b>3</b>	<b>1</b>	<b>4</b>	<b>23</b>	<b>15%</b>	<b>85%</b>	→
Economia A	11SE1	0	0	8	10	4	0	22	0%	100%	0	0	6	9	7	0	22	0%	100%	→
Economia A	11SE2	0	1	10	5	0	1	15	6%	94%	0	0	9	6	1	0	16	0%	100%	↑
<b>Economia A</b>	<b>Totais</b>	<b>0</b>	<b>1</b>	<b>18</b>	<b>15</b>	<b>4</b>	<b>1</b>	<b>37</b>	<b>3%</b>	<b>97%</b>	<b>0</b>	<b>0</b>	<b>15</b>	<b>15</b>	<b>8</b>	<b>0</b>	<b>38</b>	<b>0%</b>	<b>100%</b>	→
Geografia A	11LH1	0	0	10	11	3	0	24	0%	100%	0	0	2	16	6	0	24	0%	100%	→
Geografia A	11LH2	1	1	10	11	0	2	21	9%	91%	0	0	10	11	0	0	21	0%	100%	↑
Geografia A	11SE1	0	0	6	11	5	0	22	0%	100%	0	0	0	16	6	0	22	0%	100%	→
Geografia A	11SE2	0	0	5	11	0	0	16	0%	100%	0	0	3	12	1	0	16	0%	100%	→
<b>Geografia A</b>	<b>Totais</b>	<b>1</b>	<b>1</b>	<b>31</b>	<b>44</b>	<b>8</b>	<b>2</b>	<b>83</b>	<b>2%</b>	<b>98%</b>	<b>0</b>	<b>0</b>	<b>15</b>	<b>55</b>	<b>13</b>	<b>0</b>	<b>83</b>	<b>0%</b>	<b>100%</b>	→
Matemática Aplicada às Ciências Sociais	11LH1	0	1	20	2	1	1	23	4%	96%	0	0	21	2	1	0	24	0%	100%	→
Matemática Aplicada às Ciências Sociais	11LH2	0	2	14	5	3	2	22	8%	92%	0	2	12	5	3	2	20	9%	91%	→
<b>Matemática Aplicada às Ciências Sociais</b>	<b>Totais</b>	<b>0</b>	<b>3</b>	<b>34</b>	<b>7</b>	<b>4</b>	<b>3</b>	<b>45</b>	<b>6%</b>	<b>94%</b>	<b>0</b>	<b>2</b>	<b>33</b>	<b>7</b>	<b>4</b>	<b>2</b>	<b>44</b>	<b>4%</b>	<b>96%</b>	→
							<b>59</b>	<b>1368</b>	<b>4%</b>	<b>96%</b>						<b>24</b>	<b>1389</b>	<b>2%</b>	<b>98%</b>	→

\* Variações superiores a 5% em relação ao período transato



12.º ANO



2020/21 CCH - 12º Ano		Escola Secundária de Caldas das Taipas																		*Var.		
		Resultados das avaliações no final do 2º Período									Resultados das avaliações no final do 3º Período											
Disciplinas/Turmas/Classificações	Totais	0 - 7	8 - 9	10 -13	14 -16	17 -20	Negat.	Posit.	% Negat.	% Posit.	0 - 7	8 - 9	10 - 13	14 - 16	17 - 20	Negat.	Posit.	% Negat.	% Posit.			
Português	Totais	0	9	71	68	43	9	182	5%	95%	0	1	69	68	53	1	190	1%	99%	⇒		
Educação Física	Totais	0	0	3	42	146	0	191	0%	100%	0	0	2	23	166	0	191	0%	100%	⇒		
Matemática A	Totais	1	14	47	29	23	15	99	13%	87%	0	3	63	22	26	3	111	3%	97%	↑		
Desenho A	Totais	0	0	3	19	7	0	29	0%	100%	0	0	1	18	10	0	29	0%	100%	⇒		
História A	Totais	1	1	27	18	4	2	49	4%	96%	0	0	26	21	4	0	51	0%	100%	⇒		
Biologia	Totais	0	0	0	1	23	0	24	0%	100%	0	0	0	0	24	0	24	0%	100%	⇒		
Inglês	Totais	0	0	0	1	23	0	24	0%	100%	0	0	0	1	23	0	24	0%	100%	⇒		
Química	Totais	0	1	11	9	25	1	45	2%	98%	0	1	8	9	28	1	45	2%	98%	⇒		
Oficina de Artes	Totais	0	0	0	10	19	0	29	0%	100%	0	0	0	5	24	0	29	0%	100%	⇒		
Oficina Multimédia B	Totais	0	0	0	7	22	0	29	0%	100%	0	0	0	4	25	0	29	0%	100%	⇒		
Geografia C	Totais	0	0	2	9	15	0	26	0%	100%	0	0	0	9	17	0	26	0%	100%	⇒		
Economia C	Totais	0	0	3	3	16	0	22	0%	100%	0	0	0	5	17	0	22	0%	100%	⇒		
Sociologia	Totais	0	0	5	29	36	0	70	0%	100%	0	0	3	12	55	0	70	0%	100%	⇒		
Ciência Política	Totais	0	0	0	6	44	0	50	0%	100%	0	0	0	6	44	0	50	0%	100%	⇒		
Aplicações Informáticas B	Totais	0	0	0	9	60	0	69	0%	100%	0	0	0	2	66	0	68	0%	100%	⇒		
							27	938	3%	97%								5	959	1%	99%	⇒

Superiores a 75%
  Entre 65% e 75%
  Menores de 65%

\* Variações superiores a 5% em relação aos resultados obtidos no final do 2º período letivo

2. Aumentar a taxa global de sucesso escolar para níveis superiores à média nacional.
- 2.3. Garantir *taxas globais de conclusão* no 12º ano superiores a 75%.
- 2.3.1. Garantir uma *taxa global de conclusão* dos cursos orientados para o prosseguimento de estudos superior a 65%.

2020/21 CCH - 12º Ano		Escola Secundária de Caldas das Taipas Resultados das avaliações do 3º Período (Por turma/curso)								
Disciplinas/Turmas/Classificações		0 - 7	8 - 9	10 - 13	14 - 16	17 - 20	Negat.	Posit.	% Negat.	% Posit.
Português	12AV1	0	0	21	6	2	0	29	0%	100%
Educação Física	12AV1	0	0	0	10	19	0	29	0%	100%
Desenho A	12AV1	0	0	1	18	10	0	29	0%	100%
Oficina de Artes	12AV1	0	0	0	5	24	0	29	0%	100%
Oficina Multimédia B	12AV1	0	0	0	4	25	0	29	0%	100%
<b>AV</b>	<b>Totais</b>	<b>0</b>	<b>0</b>	<b>22</b>	<b>43</b>	<b>80</b>	<b>0</b>	<b>145</b>	<b>0%</b>	<b>100%</b>
Português	12CT1	0	0	0	6	16	0	22	0%	100%
Educação Física	12CT1	0	0	0	2	20	0	22	0%	100%
Matemática A	12CT1	0	0	4	7	11	0	22	0%	100%
Química	12CT1	0	1	0	1	21	1	22	4%	96%
Aplicações Informáticas B	12CT1	0	0	0	0	22	0	22	0%	100%
Português	12CT2	0	0	0	6	18	0	24	0%	100%
Educação Física	12CT2	0	0	0	0	24	0	24	0%	100%
Matemática A	12CT2	0	0	11	8	5	0	24	0%	100%
Biologia	12CT2	0	0	0	0	24	0	24	0%	100%
Inglês	12CT2	0	0	0	1	23	0	24	0%	100%
Português	12CT3	0	0	13	7	0	0	20	0%	100%
Educação Física	12CT3	0	0	0	3	17	0	20	0%	100%
Matemática A	12CT3	0	1	17	1	3	1	21	5%	95%
Química	12CT3	0	0	8	8	7	0	23	0%	100%
Aplicações Informáticas B	12CT3	0	0	0	2	20	0	22	0%	100%
<b>CT</b>	<b>Totais</b>	<b>0</b>	<b>2</b>	<b>53</b>	<b>52</b>	<b>231</b>	<b>2</b>	<b>336</b>	<b>1%</b>	<b>99%</b>
Português	12LH1	0	0	5	13	8	0	26	0%	100%
Educação Física	12LH1	0	0	0	2	24	0	26	0%	100%
História A	12LH1	0	0	13	10	3	0	26	0%	100%
Geografia C	12LH1	0	0	0	9	17	0	26	0%	100%
Ciência Política	12LH1	0	0	0	4	22	0	26	0%	100%
Português	12LH2	0	1	13	9	1	1	23	4%	96%
Educação Física	12LH2	0	0	1	2	21	0	24	0%	100%
História A	12LH2	0	0	13	11	1	0	25	0%	100%
Sociologia	12LH2	0	0	3	5	16	0	24	0%	100%
Ciência Política	12LH2	0	0	0	2	22	0	24	0%	100%
<b>LH</b>	<b>Totais</b>	<b>0</b>	<b>1</b>	<b>48</b>	<b>67</b>	<b>135</b>	<b>1</b>	<b>250</b>	<b>0%</b>	<b>100%</b>
Português	12SE1	0	0	9	6	7	0	22	0%	100%
Educação Física	12SE1	0	0	1	3	18	0	22	0%	100%
Matemática A	12SE1	0	0	15	0	7	0	22	0%	100%
Economia C	12SE1	0	0	0	5	17	0	22	0%	100%
Sociologia	12SE1	0	0	0	5	17	0	22	0%	100%
Português	12SE2	0	0	8	15	1	0	24	0%	100%
Educação Física	12SE2	0	0	0	1	23	0	24	0%	100%
Matemática A	12SE2	0	2	16	6	0	2	22	8%	92%
Sociologia	12SE2	0	0	0	2	22	0	24	0%	100%
Aplicações Informáticas B	12SE2	0	0	0	0	24	0	24	0%	100%
<b>SE</b>	<b>Totais</b>	<b>0</b>	<b>2</b>	<b>49</b>	<b>43</b>	<b>136</b>	<b>2</b>	<b>228</b>	<b>1%</b>	<b>99%</b>
<b>Global</b>		<b>0</b>	<b>5</b>	<b>172</b>	<b>205</b>	<b>582</b>	<b>5</b>	<b>959</b>		
		<b>0%</b>	<b>1%</b>	<b>18%</b>	<b>21%</b>	<b>60%</b>	<b>1%</b>	<b>99%</b>		

Superiores a 75%
  Entre 65% e 75%
  Menores de 65%

2020/21 12º Ano		Escola Secundária de Caldas das Taipas																Var.*	
		Resultados das avaliações no final do 2º período (por turma/corso)								Resultados das avaliações no final do 3º período (por turma/corso)									
Disciplinas/Turmas/Classificações		0 - 7	8 - 9	10 -13	14 -16	17 -20	Negat.	Posit.	Negat.(%)	Posit. (%)	0 - 7	8 - 9	10 -13	14 -16	17 -20	Negat.	Posit.	Negat.(%)	Posit. (%)
Português	12AV1	0	3	22	4	0	3	26	10%	90%	0	0	21	6	2	0	29	0%	100%
Educação Física	12AV1	0	0	1	20	8	0	29	0%	100%	0	0	0	10	19	0	29	0%	100%
Desenho A	12AV1	0	0	3	19	7	0	29	0%	100%	0	0	1	18	10	0	29	0%	100%
Oficina de Artes	12AV1	0	0	0	10	19	0	29	0%	100%	0	0	0	5	24	0	29	0%	100%
Oficina Multimédia B	12AV1	0	0	0	7	22	0	29	0%	100%	0	0	0	4	25	0	29	0%	100%
<b>AV</b>	<b>Totais</b>	<b>0</b>	<b>3</b>	<b>26</b>	<b>60</b>	<b>56</b>	<b>3</b>	<b>142</b>	<b>2%</b>	<b>98%</b>	<b>0</b>	<b>0</b>	<b>22</b>	<b>43</b>	<b>80</b>	<b>0</b>	<b>145</b>	<b>0%</b>	<b>100%</b>
Português	12CT1	0	0	0	11	11	0	22	0%	100%	0	0	0	6	16	0	22	0%	100%
Educação Física	12CT1	0	0	0	3	19	0	22	0%	100%	0	0	0	2	20	0	22	0%	100%
Matemática A	12CT1	0	0	4	8	10	0	22	0%	100%	0	0	4	7	11	0	22	0%	100%
Química	12CT1	0	1	0	1	21	1	22	4%	96%	0	1	0	1	21	1	22	4%	96%
Aplicações Informáticas	12CT1	0	0	0	0	23	0	23	0%	100%	0	0	0	0	22	0	22	0%	100%
Português	12CT2	0	0	0	4	20	0	24	0%	100%	0	0	0	6	18	0	24	0%	100%
Educação Física	12CT2	0	0	0	0	24	0	24	0%	100%	0	0	0	0	24	0	24	0%	100%
Matemática A	12CT2	0	1	8	10	5	1	23	4%	96%	0	0	11	8	5	0	24	0%	100%
Biologia	12CT2	0	0	0	1	23	0	24	0%	100%	0	0	0	0	24	0	24	0%	100%
Inglês	12CT2	0	0	0	1	23	0	24	0%	100%	0	0	0	1	23	0	24	0%	100%
Português	12CT3	0	1	12	7	0	1	19	5%	95%	0	0	13	7	0	0	20	0%	100%
Educação Física	12CT3	0	0	0	8	12	0	20	0%	100%	0	0	0	3	17	0	20	0%	100%
Matemática A	12CT3	1	5	12	2	2	6	16	27%	73%	0	1	17	1	3	1	21	5%	95%
Química	12CT3	0	0	11	8	4	0	23	0%	100%	0	0	8	8	7	0	23	0%	100%
Aplicações Informáticas	12CT3	0	0	0	9	13	0	22	0%	100%	0	0	0	2	20	0	22	0%	100%
<b>CT</b>	<b>Totais</b>	<b>1</b>	<b>8</b>	<b>47</b>	<b>73</b>	<b>210</b>	<b>9</b>	<b>330</b>	<b>3%</b>	<b>97%</b>	<b>0</b>	<b>2</b>	<b>53</b>	<b>52</b>	<b>231</b>	<b>2</b>	<b>336</b>	<b>1%</b>	<b>99%</b>
Português	12LH1	0	0	4	15	7	0	26	0%	100%	0	0	5	13	8	0	26	0%	100%
Educação Física	12LH1	0	0	0	2	24	0	26	0%	100%	0	0	0	2	24	0	26	0%	100%
História A	12LH1	0	1	13	9	3	1	25	4%	96%	0	0	13	10	3	0	26	0%	100%
Geografia C	12LH1	0	0	2	9	15	0	26	0%	100%	0	0	0	9	17	0	26	0%	100%
Ciência Política	12LH1	0	0	0	5	21	0	26	0%	100%	0	0	0	4	22	0	26	0%	100%
Português	12LH2	0	2	13	9	0	2	22	8%	92%	0	1	13	9	1	1	23	4%	96%
Educação Física	12LH2	0	0	0	4	20	0	24	0%	100%	0	0	1	2	21	0	24	0%	100%
História A	12LH2	1	0	14	9	1	1	24	4%	96%	0	0	13	11	1	0	25	0%	100%
Sociologia	12LH2	0	0	5	11	8	0	24	0%	100%	0	0	3	5	16	0	24	0%	100%
Ciência Política	12LH2	0	0	0	1	23	0	24	0%	100%	0	0	0	2	22	0	24	0%	100%
<b>LH</b>	<b>Totais</b>	<b>1</b>	<b>3</b>	<b>51</b>	<b>74</b>	<b>122</b>	<b>4</b>	<b>247</b>	<b>2%</b>	<b>98%</b>	<b>0</b>	<b>1</b>	<b>48</b>	<b>67</b>	<b>135</b>	<b>1</b>	<b>250</b>	<b>0%</b>	<b>100%</b>
Português	12SE1	0	3	9	6	4	3	19	14%	86%	0	0	9	6	7	0	22	0%	100%
Educação Física	12SE1	0	0	2	4	16	0	22	0%	100%	0	0	1	3	18	0	22	0%	100%
Matemática A	12SE1	0	5	10	1	6	5	17	23%	77%	0	0	15	0	7	0	22	0%	100%
Economia C	12SE1	0	0	3	3	16	0	22	0%	100%	0	0	0	5	17	0	22	0%	100%
Sociologia	12SE1	0	0	0	6	16	0	22	0%	100%	0	0	0	5	17	0	22	0%	100%
Português	12SE2	0	0	11	12	1	0	24	0%	100%	0	0	8	15	1	0	24	0%	100%
Educação Física	12SE2	0	0	0	1	23	0	24	0%	100%	0	0	0	1	23	0	24	0%	100%
Matemática A	12SE2	0	3	13	8	0	3	21	13%	88%	0	2	16	6	0	2	22	8%	92%
Sociologia	12SE2	0	0	0	12	12	0	24	0%	100%	0	0	0	2	22	0	24	0%	100%
Aplicações Informáticas	12SE2	0	0	0	0	24	0	24	0%	100%	0	0	0	0	24	0	24	0%	100%
<b>SE</b>	<b>Totais</b>	<b>0</b>	<b>11</b>	<b>48</b>	<b>53</b>	<b>118</b>	<b>11</b>	<b>219</b>	<b>5%</b>	<b>95%</b>	<b>0</b>	<b>2</b>	<b>49</b>	<b>43</b>	<b>136</b>	<b>2</b>	<b>228</b>	<b>1%</b>	<b>99%</b>
<b>Global</b>		<b>2</b>	<b>25</b>	<b>172</b>	<b>260</b>	<b>506</b>	<b>27</b>	<b>938</b>			<b>0</b>	<b>5</b>	<b>172</b>	<b>205</b>	<b>582</b>	<b>5</b>	<b>959</b>		
		<b>0%</b>	<b>3%</b>	<b>18%</b>	<b>27%</b>	<b>52%</b>	<b>3%</b>	<b>97%</b>			<b>0%</b>	<b>1%</b>	<b>18%</b>	<b>21%</b>	<b>60%</b>	<b>1%</b>	<b>99%</b>		

Superiores a 75%

Entre 65% e 75%

Menores de 65%

\* Variações superiores a 5% em relação ao período transato

2020/21 CCH - 12º Ano		Escola Secundária de Caldas das Taipas Resultados das avaliações do 2º Período (Por disciplina)									
Disciplinas/ Turmas/ Classificações		0 - 7	8 - 9	10 - 13	14 - 16	17 - 20	Negat.	Posit.	% Negat.	% Posit.	
Português	12AV1	0	0	21	6	2	0	29	0%	100%	
Português	12CT1	0	0	0	6	16	0	22	0%	100%	
Português	12CT2	0	0	0	6	18	0	24	0%	100%	
Português	12CT3	0	0	13	7	0	0	20	0%	100%	
Português	12LH1	0	0	5	13	8	0	26	0%	100%	
Português	12LH2	0	1	13	9	1	1	23	4%	96%	
Português	12SE1	0	0	9	6	7	0	22	0%	100%	
Português	12SE2	0	0	8	15	1	0	24	0%	100%	
<b>Português</b>	<b>Totais</b>	<b>0</b>	<b>1</b>	<b>69</b>	<b>68</b>	<b>53</b>	<b>1</b>	<b>190</b>	<b>1%</b>	<b>99%</b>	
Educação Física	12AV1	0	0	0	10	19	0	29	0%	100%	
Educação Física	12CT1	0	0	0	2	20	0	22	0%	100%	
Educação Física	12CT2	0	0	0	0	24	0	24	0%	100%	
Educação Física	12CT3	0	0	0	3	17	0	20	0%	100%	
Educação Física	12LH1	0	0	0	2	24	0	26	0%	100%	
Educação Física	12LH2	0	0	1	2	21	0	24	0%	100%	
Educação Física	12SE1	0	0	1	3	18	0	22	0%	100%	
Educação Física	12SE2	0	0	0	1	23	0	24	0%	100%	
<b>Educação Física</b>	<b>Totais</b>	<b>0</b>	<b>0</b>	<b>2</b>	<b>23</b>	<b>166</b>	<b>0</b>	<b>191</b>	<b>0%</b>	<b>100%</b>	
Matemática A	12CT1	0	0	4	7	11	0	22	0%	100%	
Matemática A	12CT2	0	0	11	8	5	0	24	0%	100%	
Matemática A	12CT3	0	1	17	1	3	1	21	5%	95%	
Matemática A	12SE1	0	0	15	0	7	0	22	0%	100%	
Matemática A	12SE2	0	2	16	6	0	2	22	8%	92%	
<b>Matemática A</b>	<b>Totais</b>	<b>0</b>	<b>3</b>	<b>63</b>	<b>22</b>	<b>26</b>	<b>3</b>	<b>111</b>	<b>3%</b>	<b>97%</b>	
Desenho A	12AV1	0	0	1	18	10	0	29	0%	100%	
<b>Desenho A</b>	<b>Totais</b>	<b>0</b>	<b>0</b>	<b>1</b>	<b>18</b>	<b>10</b>	<b>0</b>	<b>29</b>	<b>0%</b>	<b>100%</b>	
História A	12LH1	0	0	13	10	3	0	26	0%	100%	
História A	12LH2	0	0	13	11	1	0	25	0%	100%	
<b>História A</b>	<b>Totais</b>	<b>0</b>	<b>0</b>	<b>26</b>	<b>21</b>	<b>4</b>	<b>0</b>	<b>51</b>	<b>0%</b>	<b>100%</b>	
Biologia	12CT2	0	0	0	0	24	0	24	0%	100%	
<b>Biologia</b>	<b>Totais</b>	<b>0</b>	<b>0</b>	<b>0</b>	<b>0</b>	<b>24</b>	<b>0</b>	<b>24</b>	<b>0%</b>	<b>100%</b>	
Inglês	12CT2	0	0	0	1	23	0	24	0%	100%	
<b>Inglês</b>	<b>Totais</b>	<b>0</b>	<b>0</b>	<b>0</b>	<b>1</b>	<b>23</b>	<b>0</b>	<b>24</b>	<b>0%</b>	<b>100%</b>	
Química	12CT1	0	1	0	1	21	1	22	4%	96%	
Química	12CT3	0	0	8	8	7	0	23	0%	100%	
<b>Química</b>	<b>Totais</b>	<b>0</b>	<b>1</b>	<b>8</b>	<b>9</b>	<b>28</b>	<b>1</b>	<b>45</b>	<b>2%</b>	<b>98%</b>	
Oficina de Artes	12AV1	0	0	0	5	24	0	29	0%	100%	
<b>Oficina de Artes</b>	<b>Totais</b>	<b>0</b>	<b>0</b>	<b>0</b>	<b>5</b>	<b>24</b>	<b>0</b>	<b>29</b>	<b>0%</b>	<b>100%</b>	
Oficina Multimédia B	12AV1	0	0	0	4	25	0	29	0%	100%	
<b>Oficina Multimédia B</b>	<b>Totais</b>	<b>0</b>	<b>0</b>	<b>0</b>	<b>4</b>	<b>25</b>	<b>0</b>	<b>29</b>	<b>0%</b>	<b>100%</b>	
Aplicações Informáticas B	12CT1	0	0	0	0	22	0	22	0%	100%	
Aplicações Informáticas B	12CT3	0	0	0	2	20	0	22	0%	100%	
Aplicações Informáticas B	12SE2	0	0	0	0	24	0	24	0%	100%	
<b>Aplicações Informáticas B</b>	<b>Totais</b>	<b>0</b>	<b>0</b>	<b>0</b>	<b>2</b>	<b>66</b>	<b>0</b>	<b>68</b>	<b>0%</b>	<b>100%</b>	
Sociologia	12LH2	0	0	3	5	16	0	24	0%	100%	
Sociologia	12SE1	0	0	0	5	17	0	22	0%	100%	
Sociologia	12SE2	0	0	0	2	22	0	24	0%	100%	
<b>Sociologia</b>	<b>Totais</b>	<b>0</b>	<b>0</b>	<b>3</b>	<b>12</b>	<b>55</b>	<b>0</b>	<b>70</b>	<b>0%</b>	<b>100%</b>	
Ciência Política	12LH1	0	0	0	4	22	0	26	0%	100%	
Ciência Política	12LH2	0	0	0	2	22	0	24	0%	100%	
<b>Ciência Política</b>	<b>Totais</b>	<b>0</b>	<b>0</b>	<b>0</b>	<b>6</b>	<b>44</b>	<b>0</b>	<b>50</b>	<b>0%</b>	<b>100%</b>	
Economia C	12SE1	0	0	0	5	17	0	22	0%	100%	
<b>Economia C</b>	<b>Totais</b>	<b>0</b>	<b>0</b>	<b>0</b>	<b>5</b>	<b>17</b>	<b>0</b>	<b>22</b>	<b>0%</b>	<b>100%</b>	
Geografia C	12LH1	0	0	0	9	17	0	26	0%	100%	
<b>Geografia C</b>	<b>Totais</b>	<b>0</b>	<b>0</b>	<b>0</b>	<b>9</b>	<b>17</b>	<b>0</b>	<b>26</b>	<b>0%</b>	<b>100%</b>	

Superiores a 75%
  Entre 65% e 75%
  Menores de 65%

2020/21 12º Ano		Escola Secundária de Caldas das Taipas																		Var.*
		Resultados das avaliações no final do 2º período (por disciplina)									Resultados das avaliações no final do 3º Período (por disciplina)									
Disciplinas/ Turmas/ Classificações		0 - 7	8 - 9	10 - 13	14 - 16	17 - 20	Negat.	Posit.	(%) Negat.	(%) Posit.	0 - 7	8 - 9	10 - 13	14 - 16	17 - 20	Negat.	Posit.	% Negat.	% Posit.	
Português	12AV1	0	3	22	4	0	3	26	10%	90%	0	0	21	6	2	0	29	0%	100%	↑
Português	12CT1	0	0	0	11	11	0	22	0%	100%	0	0	0	6	16	0	22	0%	100%	→
Português	12CT2	0	0	0	4	20	0	24	0%	100%	0	0	0	6	18	0	24	0%	100%	→
Português	12CT3	0	1	12	7	0	1	19	5%	95%	0	0	13	7	0	0	20	0%	100%	→
Português	12LH1	0	0	4	15	7	0	26	0%	100%	0	0	5	13	8	0	26	0%	100%	→
Português	12LH2	0	2	13	9	0	2	22	8%	92%	0	1	13	9	1	1	23	4%	96%	→
Português	12SE1	0	3	9	6	4	3	19	14%	86%	0	0	9	6	7	0	22	0%	100%	↑
Português	12SE2	0	0	11	12	1	0	24	0%	100%	0	0	8	15	1	0	24	0%	100%	→
<b>Português</b>	<b>Totais</b>	<b>0</b>	<b>9</b>	<b>71</b>	<b>68</b>	<b>43</b>	<b>9</b>	<b>182</b>	<b>5%</b>	<b>95%</b>	<b>0</b>	<b>1</b>	<b>69</b>	<b>68</b>	<b>53</b>	<b>1</b>	<b>190</b>	<b>1%</b>	<b>99%</b>	→
Educação Física	12AV1	0	0	1	20	8	0	29	0%	100%	0	0	0	10	19	0	29	0%	100%	→
Educação Física	12CT1	0	0	0	3	19	0	22	0%	100%	0	0	0	2	20	0	22	0%	100%	→
Educação Física	12CT2	0	0	0	0	24	0	24	0%	100%	0	0	0	0	24	0	24	0%	100%	→
Educação Física	12CT3	0	0	0	8	12	0	20	0%	100%	0	0	0	3	17	0	20	0%	100%	→
Educação Física	12LH1	0	0	0	2	24	0	26	0%	100%	0	0	0	2	24	0	26	0%	100%	→
Educação Física	12LH2	0	0	0	4	20	0	24	0%	100%	0	0	1	2	21	0	24	0%	100%	→
Educação Física	12SE1	0	0	2	4	16	0	22	0%	100%	0	0	1	3	18	0	22	0%	100%	→
Educação Física	12SE2	0	0	0	1	23	0	24	0%	100%	0	0	0	1	23	0	24	0%	100%	→
<b>Educação Física</b>	<b>Totais</b>	<b>0</b>	<b>0</b>	<b>3</b>	<b>42</b>	<b>146</b>	<b>0</b>	<b>191</b>	<b>0%</b>	<b>100%</b>	<b>0</b>	<b>0</b>	<b>2</b>	<b>23</b>	<b>166</b>	<b>0</b>	<b>191</b>	<b>0%</b>	<b>100%</b>	→
Matemática A	12CT1	0	0	4	8	10	0	22	0%	100%	0	0	4	7	11	0	22	0%	100%	→
Matemática A	12CT2	0	1	8	10	5	1	23	4%	96%	0	0	11	8	5	0	24	0%	100%	→
Matemática A	12CT3	1	5	12	2	2	6	16	27%	73%	0	1	17	1	3	1	21	5%	95%	↑
Matemática A	12SE1	0	5	10	1	6	5	17	23%	77%	0	0	15	0	7	0	22	0%	100%	↑
Matemática A	12SE2	0	3	13	8	0	3	21	13%	88%	0	2	16	6	0	2	22	8%	92%	→
<b>Matemática A</b>	<b>Totais</b>	<b>1</b>	<b>14</b>	<b>47</b>	<b>29</b>	<b>23</b>	<b>15</b>	<b>99</b>	<b>13%</b>	<b>87%</b>	<b>0</b>	<b>3</b>	<b>63</b>	<b>22</b>	<b>26</b>	<b>3</b>	<b>111</b>	<b>3%</b>	<b>97%</b>	↑
Desenho A	12AV1	0	0	3	19	7	0	29	0%	100%	0	0	1	18	10	0	29	0%	100%	→
<b>Desenho A</b>	<b>Totais</b>	<b>0</b>	<b>0</b>	<b>3</b>	<b>19</b>	<b>7</b>	<b>0</b>	<b>29</b>	<b>0%</b>	<b>100%</b>	<b>0</b>	<b>0</b>	<b>1</b>	<b>18</b>	<b>10</b>	<b>0</b>	<b>29</b>	<b>0%</b>	<b>100%</b>	→
História A	12LH1	0	1	13	9	3	1	25	4%	96%	0	0	13	10	3	0	26	0%	100%	→
História A	12LH2	1	0	14	9	1	1	24	4%	96%	0	0	13	11	1	0	25	0%	100%	→
<b>História A</b>	<b>Totais</b>	<b>1</b>	<b>1</b>	<b>27</b>	<b>18</b>	<b>4</b>	<b>2</b>	<b>49</b>	<b>4%</b>	<b>96%</b>	<b>0</b>	<b>0</b>	<b>26</b>	<b>21</b>	<b>4</b>	<b>0</b>	<b>51</b>	<b>0%</b>	<b>100%</b>	→
Biologia	12CT2	0	0	0	1	23	0	24	0%	100%	0	0	0	0	24	0	24	0%	100%	→
<b>Biologia</b>	<b>Totais</b>	<b>0</b>	<b>0</b>	<b>0</b>	<b>1</b>	<b>23</b>	<b>0</b>	<b>24</b>	<b>0%</b>	<b>100%</b>	<b>0</b>	<b>0</b>	<b>0</b>	<b>0</b>	<b>24</b>	<b>0</b>	<b>24</b>	<b>0%</b>	<b>100%</b>	→
Inglês	12CT2	0	0	0	1	23	0	24	0%	100%	0	0	0	1	23	0	24	0%	100%	→
<b>Inglês</b>	<b>Totais</b>	<b>0</b>	<b>0</b>	<b>0</b>	<b>1</b>	<b>23</b>	<b>0</b>	<b>24</b>	<b>0%</b>	<b>100%</b>	<b>0</b>	<b>0</b>	<b>0</b>	<b>1</b>	<b>23</b>	<b>0</b>	<b>24</b>	<b>0%</b>	<b>100%</b>	→
Química	12CT1	0	1	0	1	21	1	22	4%	96%	0	1	0	1	21	1	22	4%	96%	→
Química	12CT3	0	0	11	8	4	0	23	0%	100%	0	0	8	8	7	0	23	0%	100%	→
<b>Química</b>	<b>Totais</b>	<b>0</b>	<b>1</b>	<b>11</b>	<b>9</b>	<b>25</b>	<b>1</b>	<b>45</b>	<b>2%</b>	<b>98%</b>	<b>0</b>	<b>1</b>	<b>8</b>	<b>9</b>	<b>28</b>	<b>1</b>	<b>45</b>	<b>2%</b>	<b>98%</b>	→

2020/21 12º Ano		Escola Secundária de Caldas das Taipas																		Var.*
		Resultados das avaliações no final do 2º período (por disciplina)									Resultados das avaliações no final do 3º Período (por disciplina)									
Disciplinas/ Turmas/ Classificações		0 - 7	8 - 9	10 -13	14 -16	17 -20	Negat.	Posit.	(%) Negat.	(%) Posit.	0 - 7	8 - 9	10 - 13	14 - 16	17 - 20	Negat.	Posit.	% Negat.	% Posit.	
Oficina de Artes	12AV1	0	0	0	10	19	0	29	0%	100%	0	0	0	5	24	0	29	0%	100%	→
<b>Oficina de Artes</b>	<b>Totais</b>	<b>0</b>	<b>0</b>	<b>0</b>	<b>10</b>	<b>19</b>	<b>0</b>	<b>29</b>	<b>0%</b>	<b>100%</b>	<b>0</b>	<b>0</b>	<b>0</b>	<b>5</b>	<b>24</b>	<b>0</b>	<b>29</b>	<b>0%</b>	<b>100%</b>	→
Oficina Multimédia B	12AV1	0	0	0	7	22	0	29	0%	100%	0	0	0	4	25	0	29	0%	100%	→
<b>Oficina Multimédia B</b>	<b>Totais</b>	<b>0</b>	<b>0</b>	<b>0</b>	<b>7</b>	<b>22</b>	<b>0</b>	<b>29</b>	<b>0%</b>	<b>100%</b>	<b>0</b>	<b>0</b>	<b>0</b>	<b>4</b>	<b>25</b>	<b>0</b>	<b>29</b>	<b>0%</b>	<b>100%</b>	→
Aplicações Informáticas	12CT1	0	0	0	0	23	0	23	0%	100%	0	0	0	0	22	0	22	0%	100%	→
Aplicações Informáticas	12CT3	0	0	0	9	13	0	22	0%	100%	0	0	0	2	20	0	22	0%	100%	→
Aplicações Informáticas	12SE2	0	0	0	0	24	0	24	0%	100%	0	0	0	0	24	0	24	0%	100%	→
<b>Aplicações Informáticas</b>	<b>Totais</b>	<b>0</b>	<b>0</b>	<b>0</b>	<b>9</b>	<b>60</b>	<b>0</b>	<b>69</b>	<b>0%</b>	<b>100%</b>	<b>0</b>	<b>0</b>	<b>0</b>	<b>2</b>	<b>66</b>	<b>0</b>	<b>68</b>	<b>0%</b>	<b>100%</b>	→
Sociologia	12LH2	0	0	5	11	8	0	24	0%	100%	0	0	3	5	16	0	24	0%	100%	→
Sociologia	12SE1	0	0	0	6	16	0	22	0%	100%	0	0	0	5	17	0	22	0%	100%	→
Sociologia	12SE2	0	0	0	12	12	0	24	0%	100%	0	0	0	2	22	0	24	0%	100%	→
<b>Sociologia</b>	<b>Totais</b>	<b>0</b>	<b>0</b>	<b>5</b>	<b>29</b>	<b>36</b>	<b>0</b>	<b>70</b>	<b>0%</b>	<b>100%</b>	<b>0</b>	<b>0</b>	<b>3</b>	<b>12</b>	<b>55</b>	<b>0</b>	<b>70</b>	<b>0%</b>	<b>100%</b>	→
Ciência Política	12LH1	0	0	0	5	21	0	26	0%	100%	0	0	0	4	22	0	26	0%	100%	→
Ciência Política	12LH2	0	0	0	1	23	0	24	0%	100%	0	0	0	2	22	0	24	0%	100%	→
<b>Ciência Política</b>	<b>Totais</b>	<b>0</b>	<b>0</b>	<b>0</b>	<b>6</b>	<b>44</b>	<b>0</b>	<b>50</b>	<b>0%</b>	<b>100%</b>	<b>0</b>	<b>0</b>	<b>0</b>	<b>6</b>	<b>44</b>	<b>0</b>	<b>50</b>	<b>0%</b>	<b>100%</b>	→
Economia C	12SE1	0	0	3	3	16	0	22	0%	100%	0	0	0	5	17	0	22	0%	100%	→
<b>Economia C</b>	<b>Totais</b>	<b>0</b>	<b>0</b>	<b>3</b>	<b>3</b>	<b>16</b>	<b>0</b>	<b>22</b>	<b>0%</b>	<b>100%</b>	<b>0</b>	<b>0</b>	<b>0</b>	<b>5</b>	<b>17</b>	<b>0</b>	<b>22</b>	<b>0%</b>	<b>100%</b>	→
Geografia C	12LH1	0	0	2	9	15	0	26	0%	100%	0	0	0	9	17	0	26	0%	100%	→
<b>Geografia C</b>	<b>Totais</b>	<b>0</b>	<b>0</b>	<b>2</b>	<b>9</b>	<b>15</b>	<b>0</b>	<b>26</b>	<b>0%</b>	<b>100%</b>	<b>0</b>	<b>0</b>	<b>0</b>	<b>9</b>	<b>17</b>	<b>0</b>	<b>26</b>	<b>0%</b>	<b>100%</b>	→
							<b>27</b>	<b>938</b>	<b>3%</b>	<b>97%</b>						<b>5</b>	<b>959</b>	<b>1%</b>	<b>99%</b>	→

	Superiores a 75%
	Entre 65% e 75%
	Menores de 65%

\* Variações superiores a 5% em relação período transato.



Julho de 2021