



ENSINO E FORMAÇÃO PROFISSIONAL

RESULTADOS DA AVALIAÇÃO DO 3.º PERÍODO
(2021/2022)

Equipa de Avaliação Interna

Caldas das Taipas

Julho de 2022

NOTA INTRODUTÓRIA

Dando continuidade à prática de monitorização dos resultados académicos dos alunos da Escola Secundária de Caldas das Taipas (ESCT), especificamente, da progressão dos alunos que frequentam o Ensino e Formação Profissional, a Equipa de Avaliação Interna desta escola, no âmbito das suas funções e no respeito da autonomia das estruturas intermédias de gestão, pretende contribuir, de forma ativa e convergente, para a construção de uma cultura de excelência fundada no trabalho colaborativo.

Os dados apresentados constituirão uma base importante para a análise das dinâmicas do processo de ensino e de aprendizagem, identificando possíveis constrangimentos que, de algum modo, interfiram negativamente na qualidade dos resultados das aprendizagens e, como tal, exijam planos ou estratégias de melhoria. Este documento constitui um estímulo à reflexão sobre a missão da ESCT, centrada na **Promoção do Sucesso**, o eixo estratégico 1 do seu Projeto Educativo, sem esquecer a **Inovação Pedagógica** (eixo estratégico 2) e a **Promoção de bem-estar, a felicidade e a realização pessoal** dos diferentes atores que integram esta comunidade educativa (eixo estratégico 3).

Os dados aqui sistematizados foram extraídos programa INOVARalunos e organizados seguindo a estrutura das tabelas adotadas nos anos letivos anteriores.

As tabelas 1 a 3 e os gráficos 1 a 8 apresentam os resultados, gerais e por ano/curso da progressão modular ou das unidades de formação de curta duração (UFCD), desde o início do ciclo de formação até ao final do ano letivo em curso.

As tabelas gerais, remetidas para os anexos, foram agrupadas por ano de escolaridade, permitindo diferentes abordagens:

- A análise dos resultados da progressão modular por ano/curso, ao longo do ciclo de formação até ao final do ano letivo de 2021-2022.
- A identificação das variações entre os resultados da progressão modular dos alunos no final do terceiro período letivo e os obtidos pelos mesmos alunos no final do período letivo transato, destacando, através de sinalética própria, as que apresentaram valores superiores a 5%.

- A monitorização da progressão modular dos alunos nas várias disciplinas, ao longo do ciclo de formação.

Nas tabelas, as cores das percentagens totais de módulos concluídos estão definidas por referência às metas estabelecidas na Cláusula 2.ª, n.º 2 do Contrato de Autonomia, as quais, independentemente da vigência do referido documento, constituem ainda metas exigentes e desafiantes para ESCT:

“2. Aumentar a taxa global de sucesso escolar para níveis superiores à média nacional.

2.1. Garantir taxas globais de aprovação no 10º ano superiores a 90%;

2.1.1. Garantir taxas globais de aprovação no 10º ano superiores a 85% em todos os cursos.

2.2. Garantir taxas globais de aprovação no 11º ano superiores a 93%;

2.2.1. Garantir taxas globais de aprovação no 11º ano superiores a 88% em todos os cursos.

2.3. Garantir taxas globais de conclusão no 12º ano superiores a 75%;

2.3.1. Garantir uma taxa global de conclusão dos cursos orientados para o prosseguimento de estudos superior a

CONSIDERAÇÕES SOBRE OS RESULTADOS DA AVALIAÇÃO (FINAL DO 3.º PERÍODO)

Na tabela 1, observamos que, no conjunto das turmas, houve quatro anulações de matrícula. A maioria das transferências de estabelecimento de ensino ocorreram no curso profissional de técnico de eletrônica, automação e computadores, curso onde se verificaram mais de metade dos casos de abandono (4 em 6).

Tabela 1 - Estatística dos resultados finais dos alunos dos cursos profissionais -2021-2022

Cursos	Matrículas 2021-2022	Abandonos / Saídas						Frequência		Concluíram		N/ concluíram	
		AM	%	EF	%	Trf	%	Nº	%	Nº	%	Nº	%
10P1	21	0	0,0%	0	0,0%	3	14,3%	18	85,7%				
11P1	26	1	3,8%	0	0,0%	0	0,0%	25	96,2%				
12P1	26	0	0,0%	0	0,0%	1	3,8%	25	96,2%	25	100,0%	0	0,0%
CPEAC	73	1	1,4%	0	0,0%	4	5,5%	68	93,2%	25	100,0%	0	0,0%
10P2-A	11	0	0,0%	0	0,0%	0	0,0%	11	100,0%				
11P2-A	13	0	0,0%	1	7,7%	0	0,0%	12	92,3%				
CPTComercial	24	0	0%	1	4%	0	0,0%	23	95,8%				
12P2	24	1	4,2%	0	0,0%	0	0,0%	23	95,8%	21	91,3%	2	8,7%
CPTComércio	24	1	4,2%	0	0,0%	0	0,0%	23	96,0%	21	91,3%	2	8,7%
10P2-B	13	0	0,0%	0	0,0%	0	0,0%	13	100,0%				
11P3	20	0	0,0%	0	0,0%	0	0,0%	20	100,0%				
12P3	23	0	0,0%	0	0,0%	0	0,0%	23	100,0%	20	87,0%	3	13,1%
CPTM	56	0	0,0%	0	0,0%	0	0,0%	56	100,0%	20	87,0%	3	13,1%
10P3	20	0	0,0%	0	0,0%	1	5,0%	19	95,0%				
11P2-B	12	1	8,3%	0	0,0%	1	8,3%	10	83,3%				
CPTAE	32	1	3,1%	0	0,0%	2	6,3%	29	90,6%				
12P4-A	14	0	0,0%	0	0,0%	0	0,0%	14	100,0%	12	85,7%	2	14,3%
CPTAI	14	0	0,0%	0	0,0%	0	0,0%	14	100,0%	12	85,7%	2	14,3%
11P4	17	1	5,9%	0	0,0%	0	0,0%	16	94,1%				
12P4-B	13	0	0,0%	0	0,0%	0	0,0%	13	100,0%	13	100,0%	0	0,0%
CPTT	30	1	3,3%	0	0,0%	0	0,0%	29	96,7%	13	100,0%	0	0,0%
TOTAIS	253	4	1,6%	1	0,4%	6	2,4%	242	95,7%	91	92,9%	7	7,1%

Como se constata na tabela 1, nas turmas 12P1 (curso profissional de técnico de eletrônica, automação e computadores) e 12P4-B (curso profissional de técnico de termalismo), todos os alunos concluíram o seu ciclo de formação. Nas turmas 12P2 (curso profissional de técnico de comércio), 12P3 (curso profissional de técnico de multimédia) e 12P4-A (curso profissional de técnico de apoio à infância) as taxas de conclusão foram, respetivamente, 91,3%, 87,0% e 85,7%.

Em termos globais, a taxa de conclusão dos alunos que frequentaram o 12.º ano foi de 92,9%, ou seja, dos 98 alunos que frequentaram o 12.º ano, nos vários cursos, 7 não concluíram o seu ciclo de formação (cf. tabela 2).

Como podemos verificar na tabela 3, a taxa de retenção e desistência (R&D), no ciclo de formação 2019-2022 foi de 8%. Se tivermos em conta todos os ciclos de formação, a taxa baixa para 5%.

Tabela 2 - Síntese dos resultados finais dos alunos do Ensino e Formação Profissional (EFP), segundo o curso (2021-2022)

EFP	Matrículas 2021/2022	Abandonos/ Saídas						Frequência		Concluíram		Não concluíram	
		AM	%	EF	%	Trf	%	Nº	%	Nº	%	Nº	%
10º P	65	0	0,0%	0	0,0%	4	6,2%	61	93,8%				
11º P	88	3	3,4%	1	1,1%	1	1,1%	83	94,3%				
12º P	100	1	1,0%	0	0,0%	1	1,0%	98	98,0%	91	92,9%	7	7,1%
Totais	253	4	1,6%	1	0,4%	6	2,4%	242	95,7%	91	92,9%	7	7,1%

Tabela 3 - Taxa de Retenção e Desistência (R&D) nos cursos do Ensino e Formação Profissional (EFP) – 2021-2022

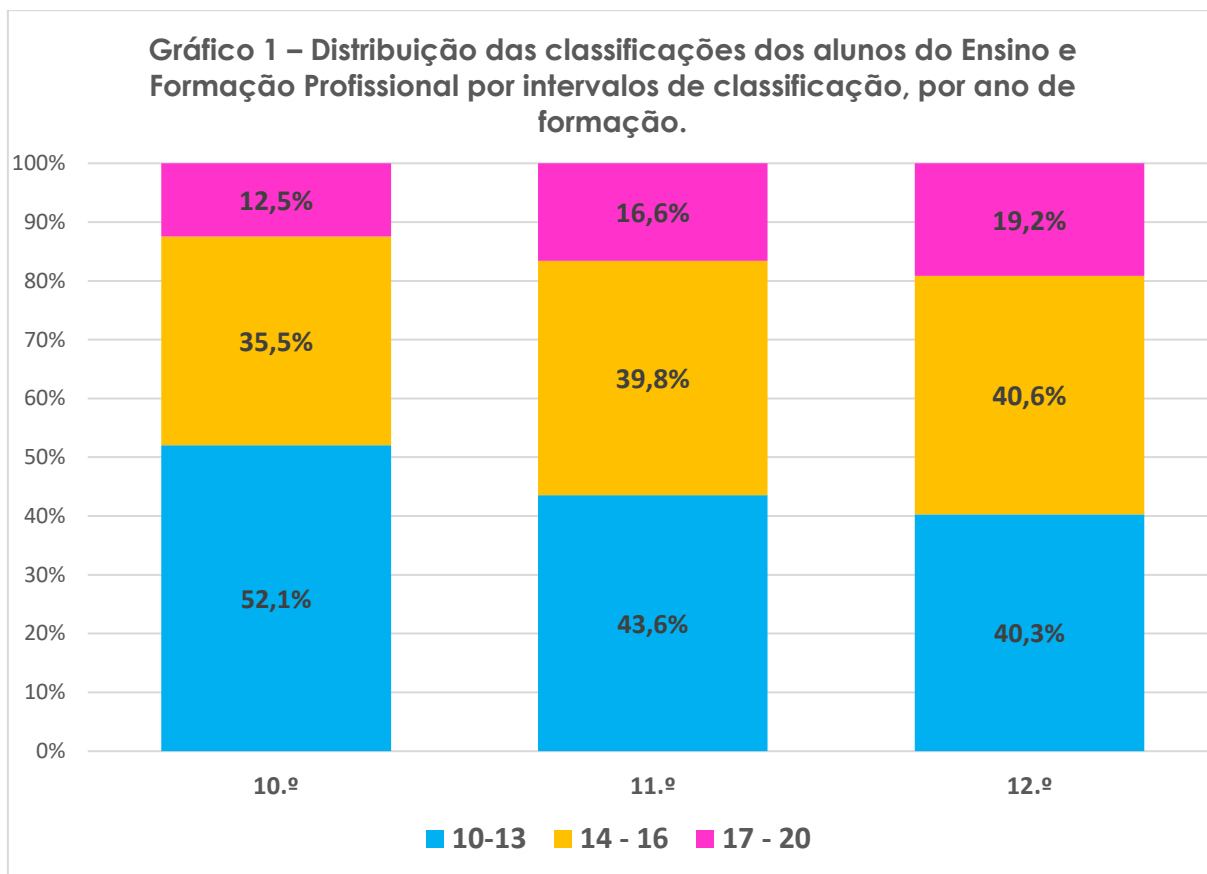
EFP	Escola Secundária de Caldas das Taipas						Nacional***			
	Alunos*	Desist.**	%	Retidos	%	R&D	%	R&D	%	
10º Ano	61	0	0%							
11º Ano	87	4	5%							
12º Ano	99	1	1%	7	7,1%	8	8%	n.d	—	
Total	247	5	2%	7	2,8%	12	5%	n.d	—	

* Para o cálculo deste indicador retirou-se ao total de alunos matriculados os alunos transferidos

** Anulações de matrícula + exclusão por excesso de faltas.

*** Até à data não foi possível conhecer estes valores.

Analisando a distribuição das notas dos alunos por intervalos de classificação, em cada um dos ciclos de formação, verifica-se uma melhoria das classificações no ano terminal do ciclo (12.º ano). No 10.º ano, 48% das classificações são superiores a 13 valores, no 11.º ano esse valor é 56,4% e, no 12.º ano, a percentagem sobe para 59,8%

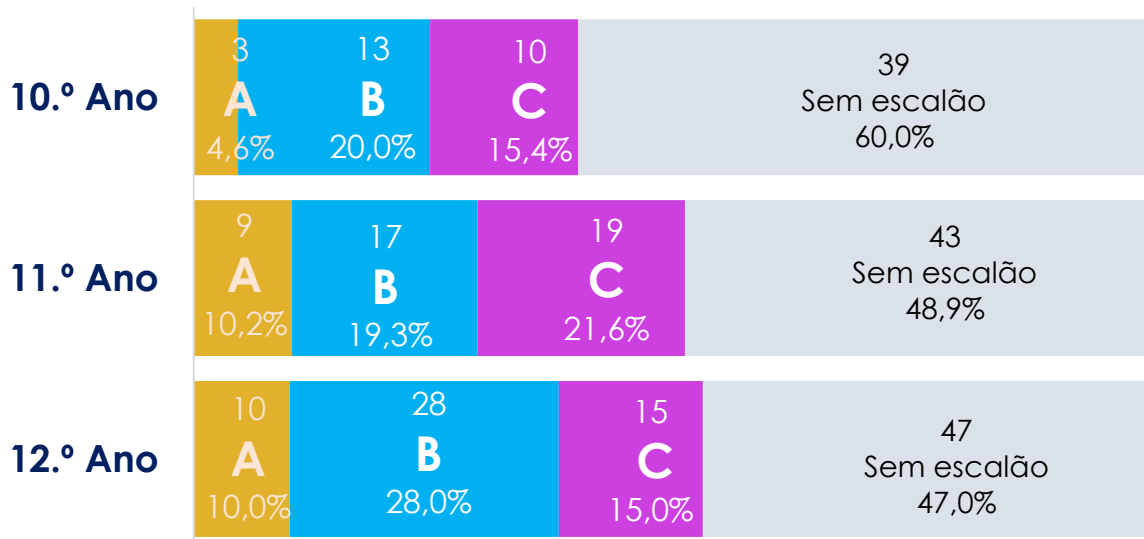


Fonte: Programa INOVARalunos, (22-07-20221)

Constata-se ainda que cerca de metade (48%) dos alunos que frequentam os cursos do Ensino e Formação Profissional beneficiou do apoio da ASE (Ação Social Escolar) financiado pelo Programa Operacional Capital Humano (POCH).

No gráfico 2, verificamos que 26 dos 65 alunos que frequentaram o 10.º ano (40%), beneficiaram deste auxílio. Beneficiaram também deste apoio 45 dos 88 alunos matriculados no 11.º ano (51,1%) e 53 dos 100 alunos matriculados no 12.º ano (53%).

Gráfico 4 – Alunos dos cursos do Ensino e Formação profissional que beneficiaram de ASE (Ação Social Escolar) no ano letivo de 202-2022.*



* ASE é a população de alunos que beneficiou de auxílios económicos da Ação Social Escolar (escalões A, B e C), atribuídos pelo POCH.
 Fonte: Programa INOVARase, (22-07-2022)

No ano letivo 2021-2022, foram concedidas 31 bolsas de mérito a alunos que frequentaram os cursos do ensino e formação profissional, menos 19 que no ano transato (55): 2 atribuídas a alunos do 10.º ano; 9 atribuídas a alunos do 11.º ano e 20 atribuídas a alunos que frequentaram o 12.º ano (cf. tabela 4).

Tabela 4 – Bolsas de Mérito atribuídas a alunos dos cursos do Ensino e Formação Profissional

	Alunos com Bolsa de Mérito	%	Nº de alunos avaliados
10.º CP	2	3,2%	61
11.º CP	9	10,8%	83
12.º CP	20	20,4	98

Fonte: Programa INOVARase (22-07-2022)

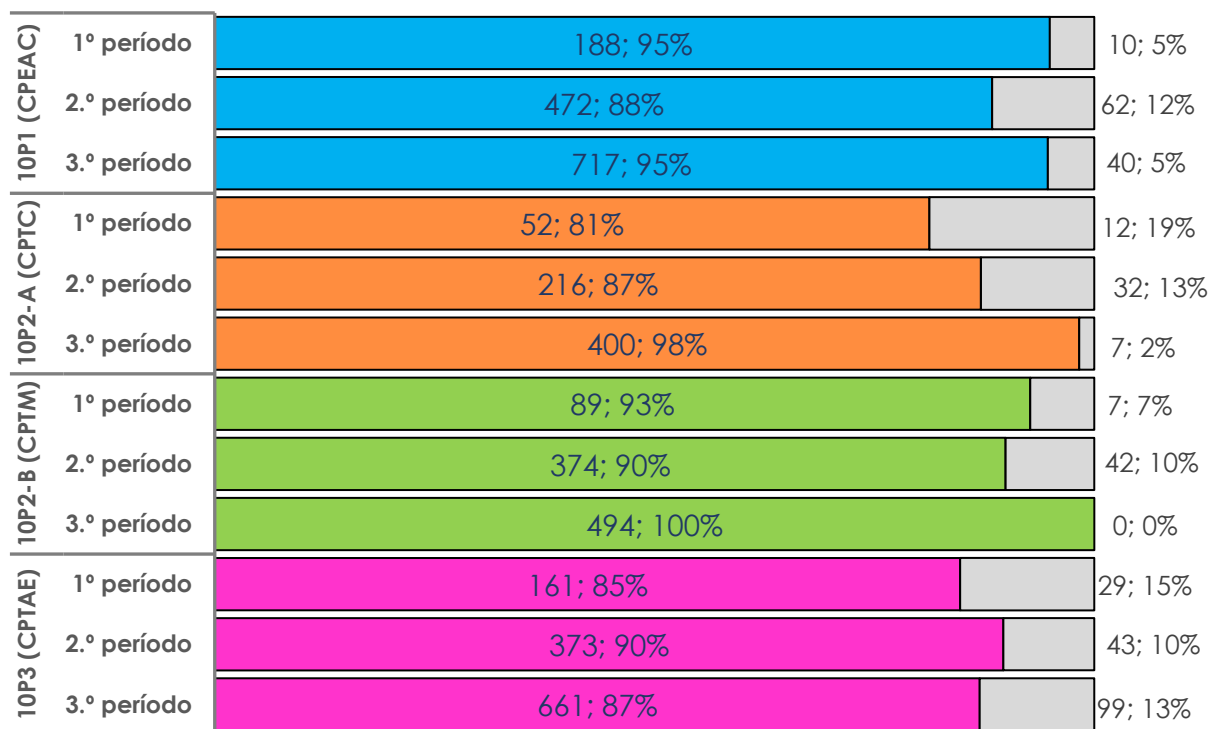
CONSIDERAÇÕES SOBRE OS RESULTADOS DA AVALIAÇÃO DOS ALUNOS NO FINAL DO SEGUNDO PERÍODO EXPRESSOS NOS GRÁFICOS E NAS TABELAS ANEXAS

10º ANO

Ao efetuarmos a análise global dos resultados no primeiro do ciclo de formação 2021-2024 (gráfico 3) constatamos o seguinte:

- No final do terceiro período letivo, nas turmas do 10.º ano (ciclo de formação 2021-2024), verifica-se um total de 146 módulos/ UFCD em atraso, num total de 2418 (6%), um valor melhor que o obtido no final do segundo período letivo (179 - 11%).
- A percentagem de módulos em atraso distribuiu-se, de acordo com o gráfico 3, do seguinte modo: 10P1 (CPEAC) – 5%; 10P2-A (CPTC) – 2%; 10P2-B (CPTM) – 0% e 10P3 (CPTAE) – 13%.

Gráfico 3 - Variações nas taxas globais de módulos/UFCD concluídos e em atraso por turma/curso, no final de cada um dos períodos letivos - 10.º ano - EFP)

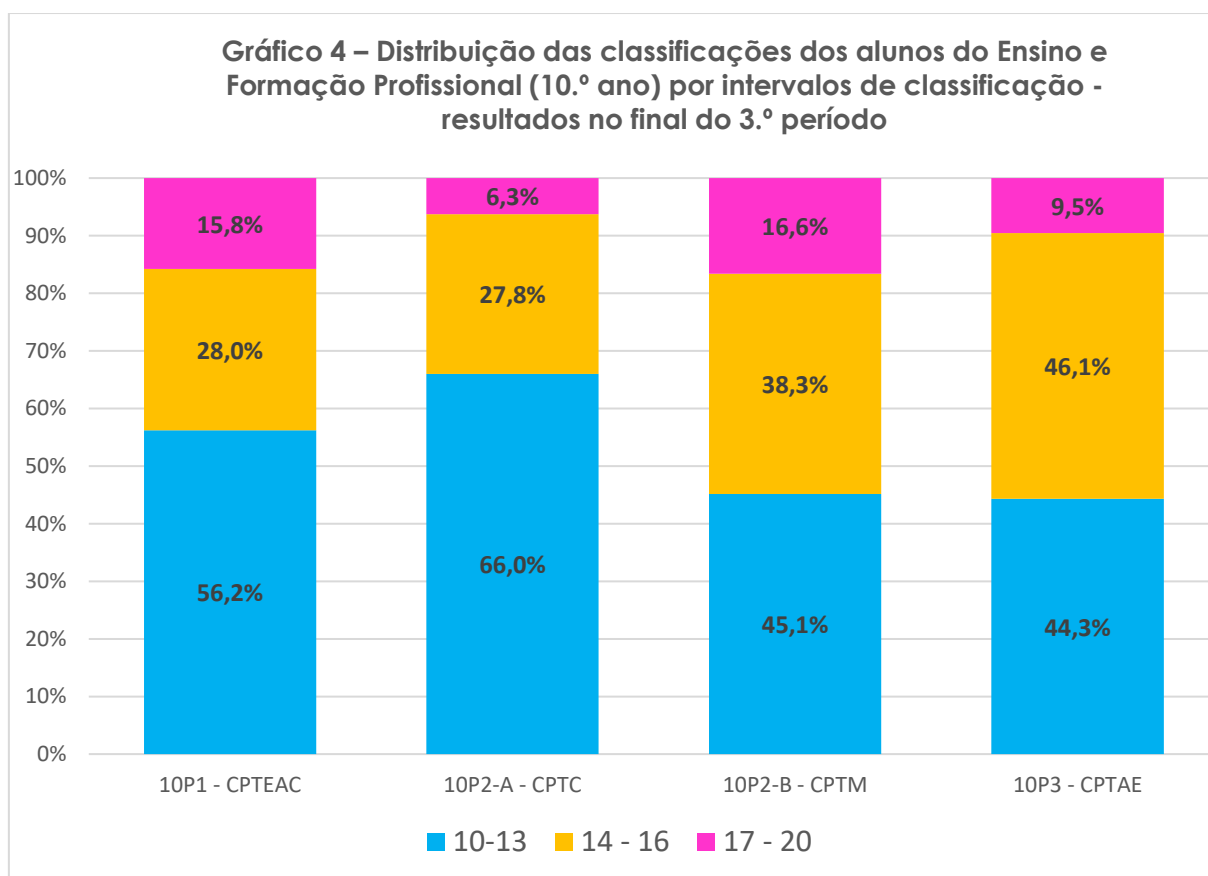


■ Concluídos □ Em atraso

Fonte: Programa INOVARalunos, (22-07-2022)

- No final do ano letivo, as disciplinas/ componentes com taxas de conclusão de módulos inferiores a 85%, continuam concentradas sobretudo na turma 10P3 (curso profissional de técnico de ação educativa). Nesta turma, nas dez disciplinas com módulos realizados e lançados na plataforma Inovar, sete apresentam valores inferiores a 85%.

O gráfico 4, relativo à distribuição das classificações dos alunos por intervalos de classificação, mostra que os alunos das turmas 10P2-B, do curso profissional de técnico de multimédia e 10P3, do curso profissional de técnico de ação educativa, continuam a apresentar melhores resultados no conjunto das classificações, com 54,9% e 55,6% das classificações iguais ou superiores a 14 valores, respetivamente. Por seu turno, a turma 10P2-A, do curso profissional de técnico comercial, apresenta o valor mais baixo de classificações iguais ou superiores a 14 valores (34,1%).



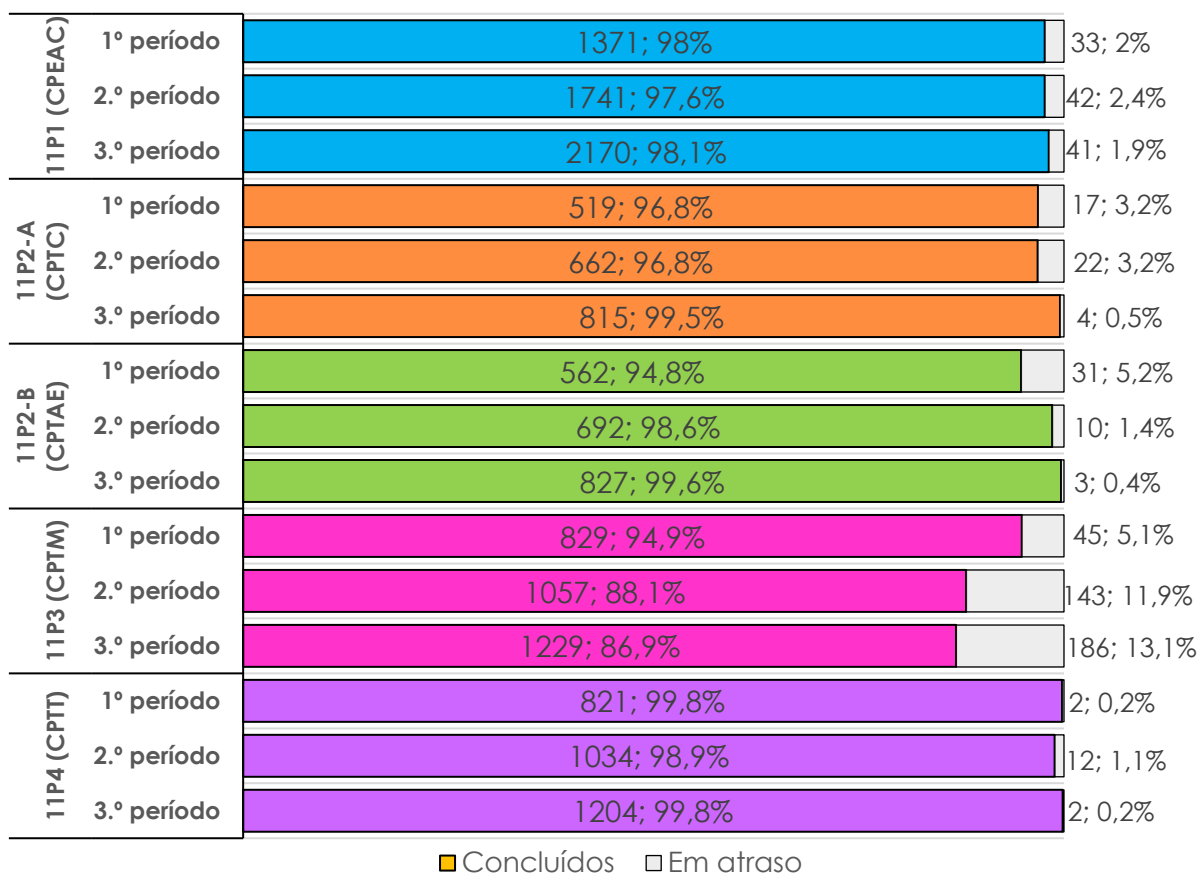
Fonte: Programa INOVARalunos, (22-07-2022)

11º ANO

Sobre os resultados globais nas turmas do 11.º ano (ciclo de formação 2020-2023) concluiu-se o seguinte:

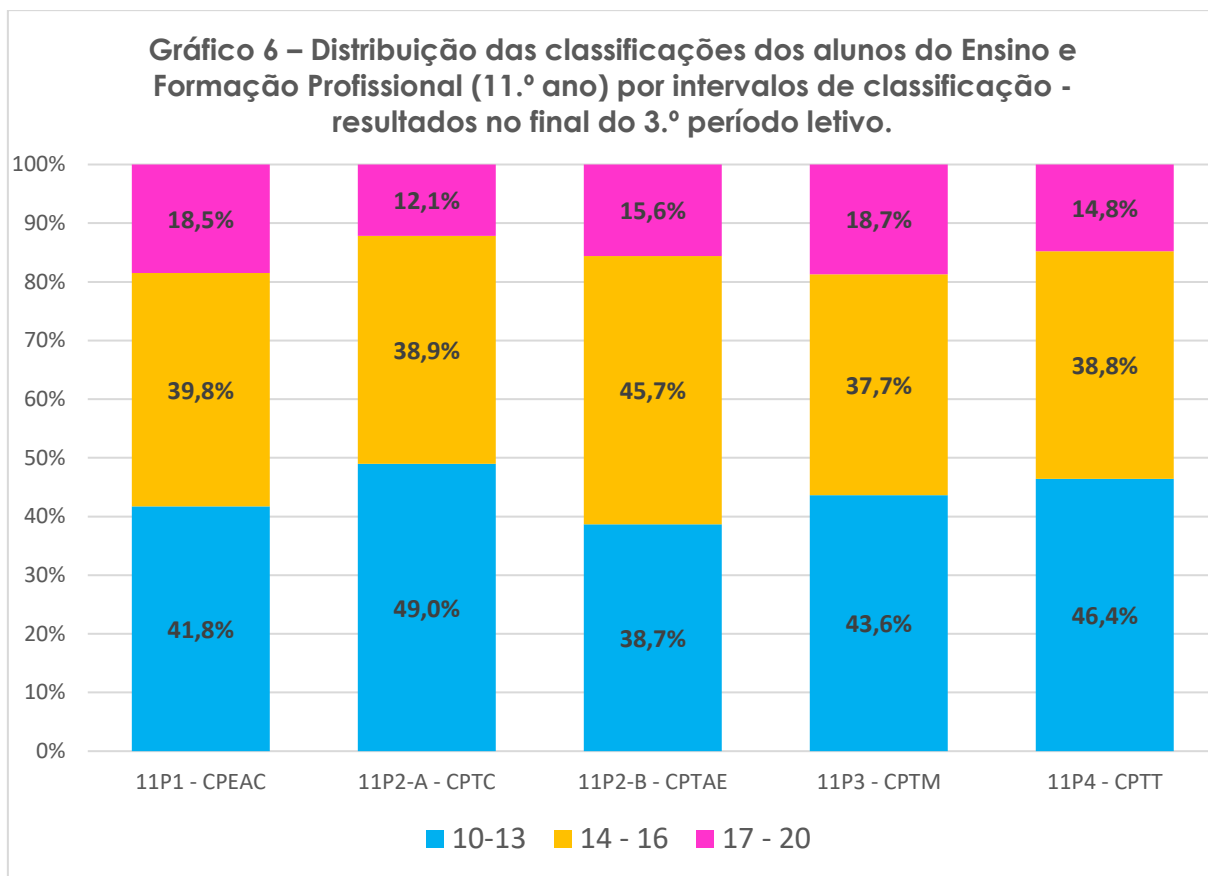
- A taxa global de módulos/UFCD concluídos no final do 3.º período foi 96%, o meso resultado do período letivo transato.
- Em termos globais, não se registaram variações positivas ou negativas superiores a 5% em nenhuma das disciplinas.
- Relativamente às taxas globais de módulos/UFCD concluídos e em atraso por turma/ curso (gráfico 5), destacam-se os resultados obtidos nas turmas 11P1, do curso profissional de técnico de eletrónica, automação e computadores, (98,1%); 11P2-A, do curso profissional de técnico comercial, (99,5%); 11P2-B, do curso profissional de técnico de ação educativa, (99,6%) e 11P4, do curso profissional de técnico de termalismo (99,8%). A turma 11P3, do curso profissional de técnico de multimédia, apresentou um valor mais baixo (86,9%), com um número significativo de módulos em atraso (186).
- No gráfico 5 verificamos que as variações entre os resultados do segundo momento de avaliação e os do período em análise são positivas na maioria dos cursos, registando-se, no entanto, uma variação negativa significativa na turma 11P3 (CPTM).

Gráfico 5 - Variações nas taxas globais de módulos/UFCD concluídos e em atraso por turma/curso, no final de cada um dos períodos letivos - 11.º ano - EFP)



Fonte: Programa INOVARalunos, (22-07-2022)

O gráfico 6, relativo à distribuição das notas dos alunos do 11.º ano por intervalos de classificação, mostra que todas as turmas apresentam mais de 50% das classificações iguais ou superiores a 14 valores. Embora os resultados nas várias turmas sejam similares, os alunos das turmas 11P1 (CPEAC), 11P2-B (CPTAE) obtiveram os melhores resultados quanto ao nível das classificações.

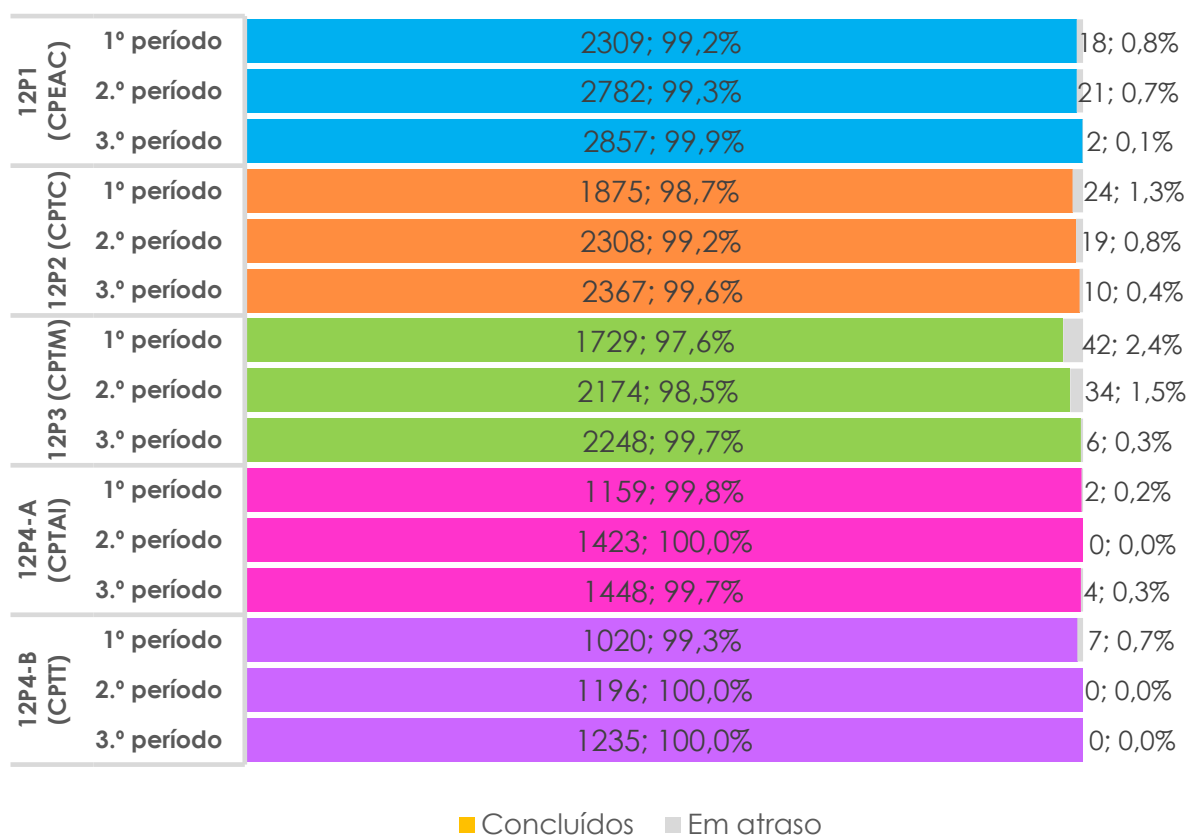


Fonte: Programa INOVARalunos, (22-07-2022)

12º ANO

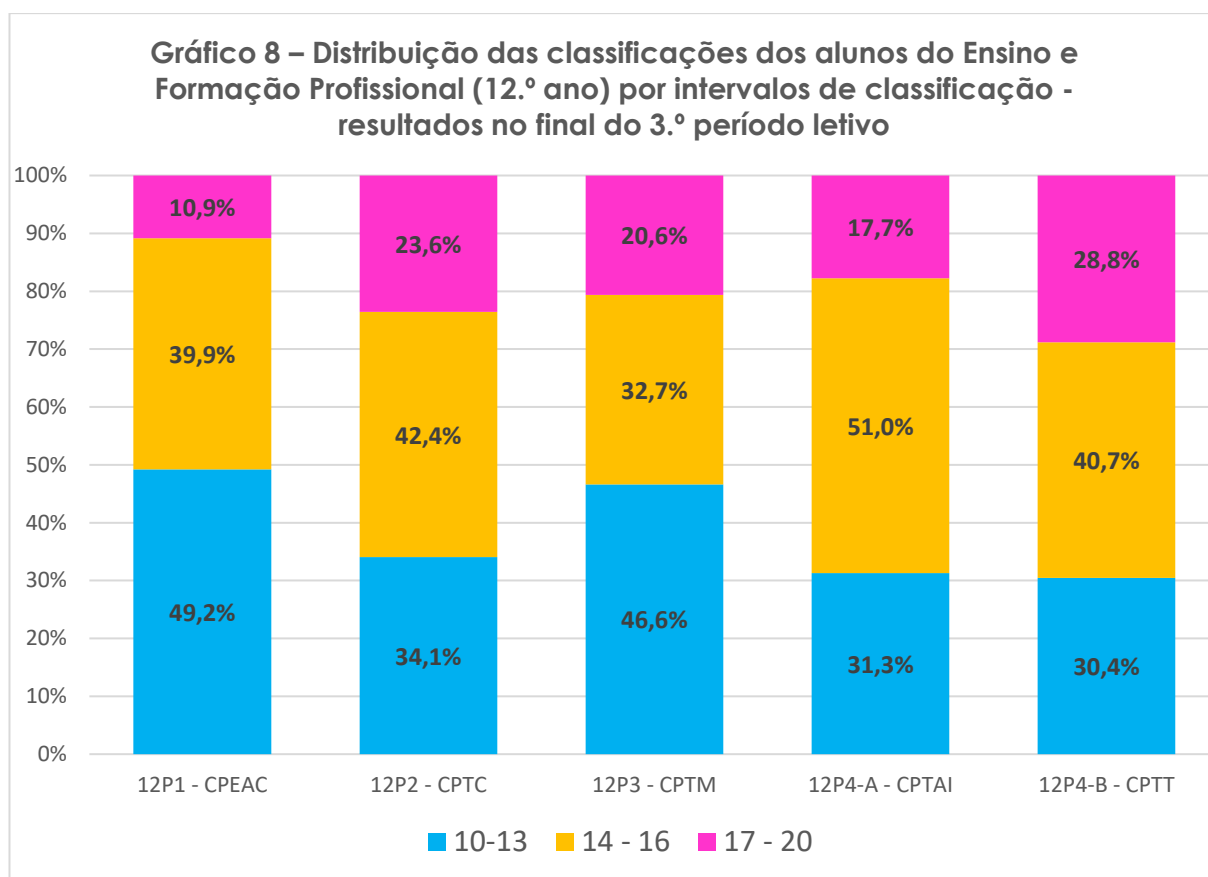
- Para o ciclo de formação 2019-22, constata-se que a taxa de módulos/UFCD concluídos é, no final do terceiro período letivo, de 99,8.
 - Verifica-se uma significativa redução de módulos/UFCD em atraso.
 - Não se verificaram disciplinas com variações superiores ou inferiores a 5% na percentagem de módulos concluídos.
 - Todas as disciplinas e componentes de formação apresentam taxas de conclusão de módulos/ UFCD que cumprem e até superam, no momento, os objetivos do Contrato de Autonomia, concretamente, o ponto 2.3 - “Garantir taxas globais de aprovação no 12º ano superiores a 75%” e o ponto 2.3.2 - “Garantir taxas globais de conclusão dos cursos qualificantes superior a 85%.”
- Relativamente às taxas globais de módulos/UFCD concluídos por turma/ curso (gráfico 7), verifica-se que o número de módulos em atraso é muito residual e centra-se em casos pontuais:
 - Os dois módulos por concluir no 12P1 (CPTEAC) referem-se a uma situação de não conclusão da Formação em Contexto de Trabalho e da Prova de Aptidão Profissional.
 - Os 10 módulos/UFCD em atraso na turma 12P2 (CPTC), concentram-se apenas numa aluna, nas disciplinas de Comercializar e Vender (6), Economia (2) e em dois alunos que não concluíram a Formação em Contexto de Trabalho (2).
 - Na turma 12P3 (CPTM), os 6 módulos/UFCD em atraso, concentram-se nas disciplinas de Inglês (3) e Física (3).
 - Na turma 12P4-A (CPTAI) registam-se 4 módulos/UFCD por concluir. Referem-se a 3 situações de não conclusão da Formação em Contexto de Trabalho e a uma situação de não conclusão da Prova de Aptidão Profissional.
 - Na turma 12P4-B (CPTT) todos os módulos/UFCD foram concluídos.

Gráfico 7 - Variações nas taxas globais de módulos/UFCD concluídos e em atraso por turma/curso, no final de cada um dos períodos letivos - 12.º ano - EFP)



Fonte: Programa INOVARalunos, (22-07-2022)

O gráfico 8, relativo à distribuição das classificações dos alunos do 12.º ano, verifica-se que todas as turmas apresentam mais de 50% de classificações iguais ou superiores a 14 valores. Os alunos das turmas 12P4-A, do curso profissional de apoio à infância e 12P4-B, do curso profissional de técnico de termalismo, obtiveram os melhores resultados no conjunto das classificações. Na primeira turma 68,7% das classificações foram iguais ou superiores a 14 valores e, na segunda, esse valor foi de 69,6. Esta última turma (12P4-B) continua a apresentar a melhor taxa de classificações iguais ou superiores a 17 valores (28,8%).



Fonte: Programa INOVARalunos, (22-07-2022)

CONSIDERAÇÕES FINAIS

Tal como tem sucedido em momentos anteriores, a Equipa de Avaliação Interna propõe uma reflexão conjunta e participada sobre a evolução dos resultados das aprendizagens dos alunos, com o objetivo de identificar e implementar metodologias e estratégias que contribuam para a melhoria contínua.

Compete ao Conselho Pedagógico, aos Departamentos Curriculares, às Secções Disciplinares e às restantes estruturas de coordenação educativa e de supervisão pedagógica da ESCT refletir sobre os dados aqui apresentados, analisá-los, interpretá-los e tomar decisões conducentes à melhoria da qualidade e da equidade do processo ensino-aprendizagem e ao cumprimento dos objetivos operacionais do Contrato de Autonomia.

A Equipa de Avaliação Interna, propõe que, nessa reflexão, se tenha em consideração:

- as Aprendizagens Essenciais;
- o Perfil do Aluno à Saída da Escolaridade Obrigatória;
- o perfil profissional associado à qualificação;
- as medidas previstas no Decreto Lei nº 54/2018, de 6 de julho;
- as medidas previstas no Decreto Lei nº 55/2018, de 6 de julho;
- as disciplinas que apresentam elevado número de módulos em atraso;
- as disciplinas da componente tecnológica/técnica;
- as estratégias adotadas para garantir a conclusão do ensino secundário profissional até três anos após ingressar na oferta;
- a concretização dos objetivos operacionais do Contrato de Autonomia;
- as medidas a implementar no próximo ano letivo, propostas pelos conselhos de turma, em especial, as que visam recuperar e consolidar aprendizagens que não foram devidamente trabalhadas devido às fragilidades detetadas nos processos de ensino e de aprendizagem, decorrentes da implementação da modalidade de ensino a distância (E@D), no contexto da onda pandémica do COVID-19;

- as medidas previstas no Plano de Desenvolvimento Digital da ESCT;
- as medidas previstas no Plano 21 | 23 Escola+.

Sugere-se que, da análise dos resultados apresentados, resultem propostas de melhoria enquadradas nos diplomas legais e no Regulamento das Modalidades Especiais de Avaliação e Progressão Modular da ESCT para os cursos profissionais.

Escola Secundária de Caldas das Taipas

25 de julho de 2022

A Equipa de Avaliação Interna

10.º ANO

2021/24		Escola Secundária de Caldas das Taipas																	
CP - 10º Ano		Balço da progressão modular - Totais por disciplina (final do 2º Período)									Balço da progressão modular - Totais por disciplina (final do 3º Período)								
Situação dos módulos terminados		Terminados	Atrasados	10 - 13	14 - 16	17 - 20	Atrasados	Concluídos	% Atraso	% Conclusão	Terminados	Atrasados	10 - 13	14 - 16	17 - 20	Atrasados	Concluídos	% Atraso	% Conclusão
Disciplinas/Total módulos/Turmas																			
Português	36 Totais	6	9	73	18		9	91	9%	91%	12	5	133	46	1	5	180	0	97%
Inglês	36 Totais	8	15	63	33	13	15	109	12%	88%	12	15	101	49	19	15	169	8%	92%
A.I.	24 Totais	4	7	36	19		7	55	11%	89%	8	9	67	47		9	114	7%	93%
T.I.C.	12 Totais	11	21	69	63	15	21	147	13%	88%	16	13	107	81	28	13	216	6%	94%
E. Física	64 Totais	18	19	108	111	34	19	253	7%	93%	20	10	116	144	37	10	297	3%	97%
Matemática	30 Totais	7	11	68	25	5	11	98	10%	90%	11	10	101	44	13	10	158	6%	94%
Física e Química	9 Totais	2	3	26	9		3	35	8%	92%	4	7	51	15	1	7	67	9%	91%
Economia	8 Totais	2	6	5	9		6	14	30%	70%	3	1	11	17	1	1	29	3%	97%
Física	4 Totais	3	2	31	6		2	37	5%	95%	4		40	12			52		100%
Hist. da Cult. e das Artes	10 Totais	4	2	26	23	1	2	50	4%	96%	5		39	25	1		65		100%
Psicologia	4 Totais	3	4	19	34		4	53	7%	93%	4	6	21	49		6	70	8%	92%
Sociologia	4 Totais	3	5	31	21		5	52	9%	91%	4	7	37	31	1	7	69	9%	91%
Eletrónica, Autom. e Comp.	45 Totais	12	31	94	66	38	31	198	14%	86%	18	19	146	96	70	19	312	6%	94%
Técnico Comercial	33 Totais	7	10	50	16		10	66	13%	87%	15	3	113	38	6	3	157	2%	98%
Multimédia	35 Totais	6	8	7	30	33	8	70	10%	90%	10		16	50	64		130		100%
Ação Educativa	38 Totais	7	26	53	39	15	26	107	20%	80%	12	41	84	62	41	41	187	18%	82%
TOTAIS		103	179	759	522	154	179	1435	11%	89%	158	146	1183	806	283	146	2272	6%	94%

* Variações superiores a 5% em relação ao período letivo transato.

	Superiores a 90%
	Entre 85% e 90%
	Menores de 85%

2. Aumentar a taxa global de sucesso escolar para níveis superiores à média nacional.
 - 2.1. Garantir *taxas globais de aprovação* no 10º ano superiores a 90%;
 - 2.1.1. Garantir *taxas globais de aprovação* no 10º ano superiores a 85% em todos os cursos.

Cf. cláusula 2ª, nº 2 do contrato de autonomia.

2021/24 CP - 10º Ano		ESCT Escola Secundária de Caldas das Taipas		Balço da progressão modular (final do 3º Período - 10º Ano)						
Situação dos módulos Terminados		Terminados	Atrasados	10 - 13	14 - 16	17 - 20	Atrasados	Concluídos	%Atraso	%Conclusão
Português	9 10P1	3	0	42	14	0	0	56	0%	100%
Português	9 10P2-A	3	2	25	6	0	2	31	6%	94%
Português	9 10P2-B	3	0	26	12	1	0	39	0%	100%
Português	9 10P3	3	3	40	14	0	3	54	5%	95%
Português	36 Totais	12	5	133	46	1	5	180	3%	97%
Inglês	9 10P1	3	3	28	14	10	3	52	5%	95%
Inglês	9 10P2-A	3	0	26	5	2	0	33	0%	100%
Inglês	9 10P2-B	3	0	22	13	4	0	39	0%	100%
Inglês	9 10P3	3	12	25	17	3	12	45	21%	79%
Inglês	36 Totais	12	15	101	49	19	15	169	8%	92%
A.I.	6 10P1	2	3	26	8	0	3	34	8%	92%
A.I.	6 10P2-A	2	1	9	12	0	1	21	5%	95%
A.I.	6 10P2-B	2	0	11	15	0	0	26	0%	100%
A.I.	6 10P3	2	5	21	12	0	5	33	13%	87%
A.I.	24 Totais	8	9	67	47	0	9	114	7%	93%
T.I.C.	4 10P1	4	0	35	8	14	0	57	0%	100%
T.I.C.	4 10P2-A	4	0	33	9	2	0	44	0%	100%
T.I.C.	4 10P2-B	4	0	24	24	4	0	52	0%	100%
T.I.C.	4 10P3	4	13	15	40	8	13	63	17%	83%
T.I.C.	16 Totais	16	13	107	81	28	13	216	6%	94%
E. Física	16 10P1	5	5	45	30	12	5	87	5%	95%
E. Física	16 10P2-A	5	0	29	16	10	0	55	0%	100%
E. Física	16 10P2-B	5	0	26	31	8	0	65	0%	100%
E. Física	16 10P3	5	5	16	67	7	5	90	5%	95%
E. Física	64 Totais	20	10	116	144	37	10	297	3%	97%
Matemática	10 10P1	3	3	30	16	6	3	52	5%	95%
Matemática	10 10P2-A	3	0	18	8	4	0	30	0%	100%
Matemática	7 10P2-B	2	0	19	7	0	0	26	0%	100%
Matemática	3 10P3	3	7	34	13	3	7	50	12%	88%
Matemática	30 Totais	11	10	101	44	13	10	158	6%	94%
Física e Química	9 10P1	4	7	51	15	1	7	67	9%	91%
Física e Química	9 Totais	4	7	51	15	1	7	67	9%	91%
Economia	8 10P2-A	3	1	11	17	1	1	29	3%	97%
Economia	8 Totais	3	1	11	17	1	1	29	3%	97%
Física	4 10P2-B	4	0	40	12	0	0	52	0%	100%
Física	4 Totais	4	0	40	12	0	0	52	0%	100%
História da Cultura e das Artes	10 10P2-B	5	0	39	25	1	0	65	0%	100%
História da Cultura e das Artes	10 Totais	5	0	39	25	1	0	65	0%	100%
Psicologia	7 10P3	4	6	21	49	0	6	70	8%	92%
Psicologia	7 Totais	4	6	21	49	0	6	70	8%	92%
Sociologia	7 10P3	4	7	37	31	1	7	69	9%	91%
Sociologia	7 Totais	4	7	37	31	1	7	69	9%	91%
Elettricidade e Eletrónica	14 10P1	10	12	79	52	41	12	172	7%	93%
Tecnologias Aplicadas	8 10P1	3	2	23	18	12	2	53	4%	96%
Sistemas Digitais	9 10P1	5	5	44	26	17	5	87	5%	95%
Automação e Computadores	16 10P1									
Form. Contexto de Trabalho	2 10P1									
Prova de Aptidão Profissional	1 10P1									
Eletrónica, Autom. e Comp.	50 Totais	18	19	146	96	70	19	312	6%	94%
Comercializar e Vender	10 10P2-A	5	0	32	23	0	0	55	0%	100%
Organizar e Gerir a Empresa	10 10P2-A	5	0	44	9	2	0	55	0%	100%
Comunicar no Ponto de Venda	8 10P2-A	4	3	34	3	0	3	37	8%	93%
Comunicar em Inglês	2 10P2-A	1	0	3	3	4	0	10	0%	100%
Comunicar em Espanhol	1 10P2-A									
Form. Contexto de Trabalho	2 10P2-A									
Prova de Aptidão Profissional	1 10P2-A									
Técnico Comercial	34 Totais	15	3	113	38	6	3	157	2%	98%
Sistemas de Informação	5 10P2-B	2	0	9	15	2	0	26	0%	100%
Design, Comunicação e Audio	11 10P2-B	4	0	0	11	41	0	52	0%	100%
Técnicas de Multimédia	12 10P2-B	4	0	7	24	21	0	52	0%	100%
Proj. Prod. Multimédia	3 10P2-B									
Form. Contexto de Trabalho	2 10P2-B									
Prova de Aptidão Profissional	1 10P2-B									
Multimédia	34 Totais	10	0	16	50	64	0	130	0%	100%
Saúde Infantil	8 10P3	3	7	35	15	0	7	50	12%	88%
Expressões	9 10P3	3	10	26	21	0	10	47	18%	82%
Técnica Pedagógica	11 10P3	3	12	15	10	20	12	45	21%	79%
Intervenção Educativa	8 10P3	3	12	8	16	21	12	45	21%	79%
Form. Contexto de Trabalho	2 10P3									
Prova de Aptidão Profissional	10P3									
Ação Educativa	38 Totais	12	41	84	62	41	41	187	18%	82%
TOTAL	158	146	1183	806	283	146	2272	6%	94%	

2. Aumentar a taxa global de sucesso escolar para níveis superiores à média nacional.
 2.1. Garantir *taxas globais de aprovação* no 10º ano superiores a 90%;
 2.1.1. Garantir *taxas globais de aprovação* no 10º ano superiores a 85% em todos os cursos.

	Superiores a 90%
	Entre 85% e 90%
	Menores de 85%

Cf. cláusula 2ª, nº 2 do contrato de autonomia.

2021/24		Escola Secundária de Caldas das Taipas										Escola Secundária de Caldas das Taipas									
CP - 10º Ano		Balanço da progressão modular (final do 2º Período)										Balanço da progressão modular (final do 3º Período)									
Situação dos módulos terminados		Terminados	Atrasados	10 - 13	14 - 16	17 - 20	Atrasados	Concluídos	%Atraso	%Conclusão	Terminados	Atrasados	10 - 13	14 - 16	17 - 20	Atrasados	Concluídos	%Atraso	%Conclusão	Variação*	
Português	9 10P1	2	2	28	8		2	36	5%	95%	3		42	14			56		100%	↑	
Português	9 10P2-A	1	3	7	1		3	8	27%	73%	3	2	25	6		2	31	6%	94%	↑	
Português	9 10P2-B	1	2	9	2		2	11	15%	85%	3		26	12	1		39		100%	↑	
Português	9 10P3	2	2	29	7		2	36	5%	95%	3	3	40	14		3	54	5%	95%	→	
Português	45 Totais	6	9	73	18		9	91	9%	91%	12	5	133	46	1	5	180	3%	97%	↑	
Inglês	9 10P1	2	4	19	8	7	4	34	11%	89%	3	3	28	14	10	3	52	5%	95%	↑	
Inglês	9 10P2-A	2	2	15	3	2	2	20	9%	91%	3		26	5	2		33		100%	↑	
Inglês	9 10P2-B	2	1	13	10	2	1	25	4%	96%	3		22	13	4		39		100%	→	
Inglês	9 10P3	2	8	16	12	2	8	30	21%	79%	3	12	25	17	3	12	45	21%	79%	→	
Inglês	45 Totais	8	15	63	33	13	15	109	12%	88%	12	15	101	49	19	15	169	8%	92%	→	
A.I.	6 10P1	1	3	13	3		3	16	16%	84%	2	3	26	8		3	34	8%	92%	↑	
A.I.	6 10P2-A	1	2	4	5		2	9	18%	82%	2	1	9	12		1	21	5%	95%	↑	
A.I.	6 10P2-B	1	1	6	6		1	12	8%	92%	2		11	15			26		100%	↑	
A.I.	6 10P3	1	1	13	5		1	18	5%	95%	2	5	21	12		5	33	13%	87%	↓	
A.I.	30 Totais	4	7	36	19		7	55	0%	89%	8	9	67	47		9	114	7%	93%	→	
T.I.C.	3 10P1	2	2	26	4	7	2	37	5%	95%	4		35	8	14		57		100%	↑	
T.I.C.	3 10P2-A	3	6	18	7	2	6	27	18%	82%	4		33	9	2		44		100%	↑	
T.I.C.	3 10P2-B	3	2	15	18	4	2	37	5%	95%	4		24	24	4		52		100%	↑	
T.I.C.	3 10P3	3	11	10	34	2	11	46	19%	81%	4	13	15	40	8	13	63	17%	83%	→	
T.I.C.	15 Totais	11	21	69	63	15	21	147	13%	88%	16	13	107	81	28	13	216	6%	94%	↑	
E. Física	16 10P1	5	12	41	30	12	12	83	13%	87%	5	5	45	30	12	5	87	5%	95%	↑	
E. Física	16 10P2-A	5	2	27	16	10	2	53	4%	96%	5		29	16	10		55		100%	↑	
E. Física	16 10P2-B	5	2	26	29	8	2	63	3%	97%	5		26	31	8		65		100%	→	
E. Física	16 10P3	3	3	14	36	4	3	54	5%	95%	5	5	16	67	7	5	90	5%	95%	→	
E. Física	80 Totais	18	19	108	111	34	19	253	7%	93%	20	10	116	144	37	10	297	3%	97%	→	
Matemática	10 10P1	2	5	20	11	2	5	33	13%	87%	3	3	30	16	6	3	52	5%	95%	↑	
Matemática	10 10P2-A	2	1	14	3	2	1	19	5%	95%	3		18	8	4		30		100%	↑	
Matemática	3 10P2-B	1		9	4			13		100%	2		19	7			26		100%	→	
Matemática	7 10P3	2	5	25	7	1	5	33	13%	87%	3	7	34	13	3	7	50	12%	88%	→	
Matemática	37 Totais	7	11	68	25	5	11	98	10%	90%	11	10	101	44	13	10	158	6%	94%	→	
Física e Química	9 10P1	2	3	26	9		3	35	8%	92%	4	7	51	15	1	7	67	9%	91%	→	
Física e Química	19 Totais	2	3	26	9		3	35	8%	92%	4	7	51	15	1	7	67	9%	91%	→	
Economia	8 10P2-A	2	6	5	9		6	14	30%	70%	3	1	11	17	1	1	29	3%	97%	↑	
Economia	8 Totais	2	6	5	9		6	14	30%	70%	3	1	11	17	1	1	29	3%	97%	↑	
Física	4 10P2-B	3	2	31	6		2	37	5%	95%	4		40	12			52		100%	↑	
Física	4 Totais	3	2	31	6		2	37	5%	95%	4		40	12			52		100%	↑	
História da Cultura e das Artes	10 10P2-B	4	2	26	23	1	2	50	4%	96%	5		39	25	1		65		100%	→	
Hist. da Cult. e das Artes	10 Totais	4	2	26	23	1	2	50	4%	96%	5		39	25	1		65		100%	→	
Psicologia	4 10P3	3	4	19	34		4	53	7%	93%	4	6	21	49		6	70	8%	92%	→	
Psicologia	4 Totais	3	4	19	34		4	53	7%	93%	4	6	21	49		6	70	8%	92%	→	
Sociologia	4 10P3	3	5	31	21		5	52	9%	91%	4	7	37	31	1	7	69	9%	91%	→	
Sociologia	4 Totais	3	5	31	21		5	52	9%	91%	4	7	37	31	1	7	69	9%	91%	→	
Eletricidade e Eletrónica	13 10P1	7	18	57	37	22	18	116	13%	87%	10	12	79	52	41	12	172	7%	93%	↑	
Tecnologias Aplicadas	6 10P1	2	5	12	12	9	5	33	13%	87%	3	2	23	18	12	2	53	4%	96%	↑	
Sistemas Digitais	8 10P1	3	8	25	17	7	8	49	14%	86%	5	5	44	26	17	5	87	5%	95%	↑	
Automação e Computadores	16 10P1																				

2021/24		Escola Secundária de Caldas das Taipas										Escola Secundária de Caldas das Taipas										
CP - 10º Ano		Balança da progressão modular (final do 2º Período)										Balança da progressão modular (final do 3º Período)										
Situação dos módulos terminados		Terminados	Atrasados	10 - 13	14 - 16	17 - 20	Atrasados	Concluídos	%Atraso	%Conclusão	Terminados	Atrasados	10 - 13	14 - 16	17 - 20	Atrasados	Concluídos	%Atraso	%Conclusão	Variação*		
Disciplinas/ Total módulos/																						
Form. Contexto de Trabalho	2	10P1																				
Prova de Aptidão Profissional		10P1																				
Eletrónica, Aut e Comp	45	Totais	12	31	94	66	38	31	14%	86%	18	19	146	96	70	19	312	6%	94%	↑		
Comercializar e Vender	10	10P2-A	3	2	21	10		2	31	6%	5		32	23			55		94%	↑		
Organizar e Gerir a Empresa	10	10P2-A	3	6	21	6		6	27	18%	5		44	9	2		55		100%	↑		
Comunicar no Ponto de Venda	8	10P2-A	1	2	8			2	8	20%	4	3	34	3		3	37	8%	93%	↑		
Comunicar em Inglês	2	10P2-A									1		3	3	4		10		100%			
Comunicar em Espanhol	1	10P2-A																				
Form. Contexto de Trabalho	2	10P2-A																				
Prova de Aptidão Profissional		10P2-A																				
Técnico Comercial	33	Totais	7	10	50	16		10	13%	87%	15	3	113	38	6	3	157	2%	98%	↑		
Sistemas de Informação	10	10P2-B	1	2	4	6	1	2	11	15%	2		9	15	2		26		100%	↑		
Design, Comunicação e Audio	9	10P2-B	2	3		6	17	3	23	12%	4			11	41		52		100%	↑		
Técnicas de Multimédia	10	10P2-B	3	3	3	18	15	3	36	8%	4		7	24	21		52		100%	↑		
Proj. Prod. Multimédia	4	10P2-B																				
Form. Contexto de Trabalho	2	10P2-B																				
Prova de Aptidão Profissional		10P2-B																				
Multimédia	35	Totais	6	8	7	30	33	8	10%	90%	10		16	50	64		130		100%	↑		
Saúde Infantil	8	10P3	2	4	26	8		4	34	11%	3	7	35	15		7	50	12%	88%	→		
Expressões	9	10P3	2	7	18	13		7	31	18%	3	10	26	21		10	47	18%	82%	→		
Técnica Pedagógica	11	10P3	1	5	6	5	3	5	14	26%	3	12	15	10	20	12	45	21%	79%	↑		
Intervenção Educativa	8	10P3	2	10	3	13	12	10	28	26%	3	12	8	16	21	12	45	21%	79%	↑		
Form. Contexto de Trabalho	2	10P3																				
Prova de Aptidão Profissional		10P3																				
Ação Educativa	38	Totais	7	26	53	39		26	20%	80%	12	41	84	62	41	41	187	18%	82%	→		
TOTAL	TOTAL	103	179	759	522	154		179	11%	89%	158	146	1183	806	283	146	2272	6%	94%	↑		

* Variações superiores a 5% em relação ao período letivo transato.

	Superiores a 90%
	Entre 85% e 90%
	Menores de 85%

2. Aumentar a taxa global de sucesso escolar para níveis superiores à média nacional.
 - 2.1. Garantir *taxas globais de aprovação* no 10º ano superiores a 90%;
 - 2.1.1. Garantir *taxas globais de aprovação* no 10º ano superiores a 85% em todos os cursos.

Cf. cláusula 2ª, nº 2 do contrato de autonomia.

2021/2024 CP- 10º Ano		Escola Secundária de Caldas das Taipas Resultados das avaliações do 3º Período (por turma/curso)										
Disciplinas / Turmas / Classificações	Nº mód.	Terminados	atrasados	10 - 13	14 - 16	17 - 20	Atrasados	Concl.	% atraso	% conclusão*		
Português	10P1	9	3	0	42	14	0	0	56	0%	100%	
Inglês	10P1	9	3	3	28	14	10	3	52	5%	95%	
A.I.	10P1	6	2	3	26	8	0	3	34	8%	92%	
T.I.C.	10P1	4	4	0	35	8	14	0	57	0%	100%	
E. Física	10P1	16	5	5	45	30	12	5	87	5%	95%	
Matemática	10P1	10	3	3	30	16	6	3	52	5%	95%	
Física e Química	10P1	9	4	7	51	15	1	7	67	9%	91%	
Eletricidade e Eletrónica	10P1	14	10	12	79	52	41	12	172	7%	93%	
Tecnologias Aplicadas	10P1	8	3	2	23	18	12	2	53	4%	96%	
Sistemas Digitais	10P1	9	5	5	44	26	17	5	87	5%	95%	
Automação e Computadores	10P1											
Form. Contexto de Trabalho	10P1											
Prova de Aptidão Profissional	10P1											
Eletrónica, Autom. e Comp.	Totais	94	42	40	403	201	113	40	717	5%	95%	
Português	10P2-A	9	3	2	25	6	0	2	31	6%	94%	
Inglês	10P2-A	9	3	0	26	5	2	0	33	0%	100%	
A.I.	10P2-A	6	2	1	9	12	0	1	21	5%	95%	
T.I.C.	10P2-A	4	4	0	33	9	2	0	44	0%	100%	
E. Física	10P2-A	16	5	0	29	16	10	0	55	0%	100%	
Matemática	10P2-A	10	3	0	18	8	4	0	30	0%	100%	
Economia	10P2-A	8	3	1	11	17	1	1	29	3%	97%	
Comercializar e Vender	10P2-A	10	5	0	32	23	0	0	55	0%	100%	
Organizar e Gerir a Empresa	10P2-A	10	5	0	44	9	2	0	55	0%	100%	
Comunicar no Ponto de Venda	10P2-A	8	4	3	34	3	0	3	37	8%	93%	
Comunicar em Inglês	10P2-A	2	1	0	3	3	4	0	10	0%	100%	
Comunicar em Espanhol	10P2-A											
Form. Contexto de Trabalho	10P2-A											
Prova de Aptidão Profissional	10P2-A											
Técnico Comercial	Totais	92	38	7	264	111	25	7	400	2%	98%	
Português	10P2-B	9	3	0	26	12	1	0	39	0%	100%	
Inglês	10P2-B	9	3	0	22	13	4	0	39	0%	100%	
A.I.	10P2-B	6	2	0	11	15	0	0	26	0%	100%	
T.I.C.	10P2-B	4	4	0	24	24	4	0	52	0%	100%	
E. Física	10P2-B	16	5	0	26	31	8	0	65	0%	100%	
Matemática	10P2-B	3	2	0	19	7	0	0	26	0%	100%	
Física	10P2-B	4	4	0	40	12	0	0	52	0%	100%	
História da Cultura e das Artes	10P2-B	10	5	0	39	25	1	0	65	0%	100%	
Sistemas de Informação	10P2-B	5	2	0	9	15	2	0	26	0%	100%	
Design, Comunicação e Audio	10P2-B	11	4	0	0	11	41	0	52	0%	100%	
Técnicas de Multimédia	10P2-B	12	4	0	7	24	21	0	52	0%	100%	
Proj. Prod. Multimédia	10P2-B											
Form. Contexto de Trabalho	10P2-B											
Prova de Aptidão Profissional	10P2-B											
Multimédia	Totais	89	38	0	223	189	82	0	494	0%	100%	
Português	10P3	9	3	3	40	14	0	3	54	5%	95%	
Inglês	10P3	9	3	12	25	17	3	12	45	21%	79%	
A.I.	10P3	6	2	5	21	12	0	5	33	13%	87%	
T.I.C.	10P3	4	4	13	15	40	8	13	63	17%	83%	
E. Física	10P3	16	5	5	16	67	7	5	90	5%	95%	
Matemática	10P3	3	3	7	34	13	3	7	50	12%	88%	
Psicologia	10P3	7	4	6	21	49	0	6	70	8%	92%	
Sociologia	10P3	7	4	7	37	31	1	7	69	9%	91%	
Saúde Infantil	10P3	8	3	7	35	15	0	7	50	12%	88%	
Expressões	10P3	9	3	10	26	21	0	10	47	18%	82%	
Técnica Pedagógica	10P3	11	3	12	15	10	20	12	45	21%	79%	
Intervenção Educativa	10P3	8	3	12	8	16	21	12	45	21%	79%	
Form. Contexto de Trabalho	10P3											
Prova de Aptidão Profissional	10P3											
Ação Educativa	Totais	97	40	99	293	305	63	99	661	13%	87%	
Total		372	158	146	1183	806	283	146	2272	6%	94%	

11.º ANO

2020/23		Escola Secundária de Caldas das Taipas																		Variação*
EFP- CP - 11º Ano		Balanço da progressão modular (final do 2º período)									Balanço da progressão modular (final do 3.º período)									
Disciplinas/Turmas/Classificações		Termin.	Atrasados	10 - 13	14 - 16	17 - 20	Atrasados	Concluídos	%Atraso	%Conclusão	Termin.	Atrasados	10 - 13	14 - 16	17 - 20	Atrasados	Concluídos	%Atraso	%Conclusão	
Português	45 Totais	25	28	271	137	1	28	409	6%	94%	30	31	317	165	5	31	487	6%	94%	→
Inglês	45 Totais	26	26	241	135	48	26	424	6%	94%	30	29	274	158	54	29	486	6%	94%	→
T.I.C	20 Totais	20	2	149	140	69	2	358	1%	99%	20	2	149	140	69	2	358	1%	99%	→
A.I.	30 Totais	15	5	119	124	16	5	259	2%	98%	20	7	166	154	19	7	339	2%	98%	→
E. Física	80 Totais	35	45	64	371	128	45	563	7%	93%	50	52	93	460	246	52	799	6%	94%	→
Matemática	37 Totais	21	15	261	73	21	15	355	4%	96%	25	21	309	83	27	21	419	5%	95%	→
Física e Química	19 Totais	16	6	267	92	9	6	368	2%	98%	19	3	285	101	10	3	396	1%	99%	→
Economia	8 Totais	7	2	33	29	13	2	75	3%	97%	8	0	39	35	14	0	88	0%	100%	→
Física	4 Totais	4	7	52	20	1	7	73	9%	91%	4	7	52	20	1	7	73	9%	91%	→
Biologia	5 Totais	5	0	77	11	1	0	89	0%	100%	5	0	77	11	1	0	89	0%	100%	→
Psicologia	7 Totais	6	0	18	52	2	0	72	0%	100%	7	0	18	57	7	0	82	0%	100%	→
Sociologia	7 Totais	5	0	23	40	6	0	69	0%	100%	7	0	23	49	7	0	79	0%	100%	→
Hist. da Cult. e das Artes	10 Totais	8	16	86	55	3	16	144	10%	90%	10	24	103	70	3	24	176	12%	88%	→
Ação Educativa	36 Totais	21	2	57	126	53	2	236	1%	99%	26	1	62	152	73	1	287	0%	100%	→
Eletrónica, Aut e Comp	50 Totais	32	22	319	302	183	22	804	3%	97%	38	22	409	392	231	22	1032	2%	98%	→
Técnico Comercial	34 Totais	20	5	115	102	29	5	246	2%	98%	24	0	135	119	49	0	303	0%	100%	→
Multimédia	36 Totais	19	47	98	131	124	47	353	12%	88%	22	40	111	142	147	40	400	9%	91%	→
Termalismo	30 Totais	17	1	89	150	50	1	289	0%	100%	21	2	98	180	74	0	352	0%	100%	→
TOTAL		302	229	2339	2090	757	229	5186	4%	96%	366	241	2720	2488	1037	239	6245	4%	96%	→

* Variações superiores a 5% em relação ao período transato.

	Superiores a 93%
	Entre 88% e 93%
	Menores de 88%

2. Aumentar a taxa global de sucesso escolar para níveis superiores à média nacional.
- 2.2. Garantir *taxas globais de aprovação* no 11º ano superiores a 93%;
- 2.2.1. Garantir *taxas globais de aprovação* no 11º ano superiores a 88% em todos os cursos.

2020/23 CP - 11º Ano		ESCT Escola Secundária de Caldas das Taipas Balço da progressão modular/UFCD (final do 3 período - 11º Ano)										
Disciplinas	Total mód.	Turma	Termin.	Atrasados	10 - 13	14 - 16	17 - 20	Atrasados	Concluídos	% Atraso	% Conclusão	
Português	9	11P1	6	1	96	56	1	1	153	1%	99%	
Português	9	11P2-A	6	0	55	20	0	0	75	0%	100%	
Português	9	11P2-B	6	0	56	11	0	0	67	0%	100%	
Português	9	11P3	6	30	63	26	1	30	90	25%	75%	
Português	9	11P4	6	0	47	52	3	0	102	0%	100%	
Português	45	Totais	30	31	317	165	5	31	487	6%	94%	
Inglês	9	11P1	6	1	72	60	21	1	153	1%	99%	
Inglês	9	11P2-A	6	1	39	27	8	1	74	1%	99%	
Inglês	9	11P2-B	6	1	54	11	0	1	65	2%	98%	
Inglês	9	11P3	6	26	55	36	3	26	94	22%	78%	
Inglês	9	11P4	6	0	54	24	22	0	100	0%	100%	
Inglês	45	Totais	30	29	274	158	54	29	486	6%	94%	
T.I.C	4	11P1	4	0	18	61	25	0	104	0%	100%	
T.I.C	4	11P2-A	4	1	40	11	0	1	51	2%	98%	
T.I.C	4	11P2-B	4	1	36	11	4	1	51	2%	98%	
T.I.C	4	11P3	4	0	25	25	30	0	80	0%	100%	
T.I.C	4	11P4	4	0	30	32	10	0	72	0%	100%	
T.I.C	20	Totais	20	2	149	140	69	2	358	1%	99%	
A.I.	6	11P1	4	0	45	49	9	0	103	0%	100%	
A.I.	6	11P2-A	4	0	31	17	2	0	50	0%	100%	
A.I.	6	11P2-B	4	0	24	18	3	0	45	0%	100%	
A.I.	6	11P3	4	7	31	37	5	7	73	9%	91%	
A.I.	6	11P4	4	0	35	33	0	0	68	0%	100%	
A.I.	30	Totais	20	7	166	154	19	7	339	2%	98%	
E. Física	16	11P1	10	4	14	150	89	4	253	2%	98%	
E. Física	16	11P2-A	10	1	8	75	26	1	109	1%	99%	
E. Física	16	11P2-B	10	0	23	60	31	0	114	0%	100%	
E. Física	16	11P3	10	47	23	94	36	47	153	24%	77%	
E. Física	16	11P4	10	0	25	81	64	0	170	0%	100%	
E. Física	80	Totais	50	52	93	460	246	52	799	6%	94%	
Matemática	10	11P1	6	10	99	27	17	10	143	7%	93%	
Matemática	10	11P2-A	6	1	52	13	0	1	65	2%	98%	
Matemática	3	11P2-B	3	0	24	9	4	0	37	0%	100%	
Matemática	7	11P3	5	10	73	13	4	10	90	10%	90%	
Matemática	7	11P4	5	0	61	21	2	0	84	0%	100%	
Matemática	37	Totais	25	21	309	83	27	21	419	5%	95%	
Física e Química	9	11P1	9	3	153	68	8	3	229	1%	99%	
Física e Química	10	11P4	10	0	132	33	2	0	167	0%	100%	
Física e Química	19	Totais	19	3	285	101	10	3	396	1%	99%	
Economia	8	11P2-A	8	0	39	35	14	0	88	0%	100%	
Economia	8	Totais	8	0	39	35	14	0	88	0%	100%	
Física	4	11P3	4	7	52	20	1	7	73	9%	91%	
Física	4	Totais	4	7	52	20	1	7	73	9%	91%	
Biologia	5	11P4	5	0	77	11	1	0	89	0%	100%	
Biologia	5	Totais	5	0	77	11	1	0	89	0%	100%	
Psicologia	7	11P2-B	7	0	18	57	7	0	82	0%	100%	
Psicologia	7	Totais	7	0	18	57	7	0	82	0%	100%	
Sociologia	7	11P2-B	7	0	23	49	7	0	79	0%	100%	
Sociologia	7	Totais	7	0	23	49	7	0	79	0%	100%	
História da Cultura e das Artes	10	11P3	10	24	103	70	3	24	176	12%	88%	
História da Cult. e das Artes	10	Totais	10	24	103	70	3	24	176	12%	88%	
Eletrónica e Eletrónica	14	11P1	14	7	156	126	72	7	354	2%	98%	
Tecnologias Aplicadas	8	11P1	6	4	54	61	35	4	150	3%	97%	
Sistemas Digitais	9	11P1	9	4	64	94	70	4	228	2%	98%	
Automação e Computadores	16	11P1	8	6	132	106	38	6	276	2%	98%	
Form. Contexto de Trabalho	2	11P1	1	1	3	5	16	1	24	4%	96%	
Prova de Aptidão Profissional	1	11P1										
Eletrónica, Autom. e Comp.	50	Totais	38	22	409	392	231	22	1032	2%	98%	
Comercializar e Vender	10	11P2-A	8	0	40	36	23	0	99	0%	100%	
Organizar e Gerir a Empresa	10	11P2-A	8	0	54	41	0	0	95	0%	100%	
Comunicar no Ponto de Venda	8	11P2-A	6	0	39	34	3	0	76	0%	100%	
Comunicar em Inglês	2	11P2-A	2	0	2	7	13	0	22	0%	100%	
Comunicar em Espanhol	1	11P2-A										
Form. Contexto de Trabalho	2	11P2-A	0	0	0	1	10	0	11	0%	100%	
Prova de Aptidão Profissional	1	11P2-A										
Técnico Comercial	34	Totais	24	0	135	119	49	0	303	0%	100%	
Saúde Infantil	8	11P2-B	6	0	26	40	0	0	66	0%	100%	
Expressões	9	11P2-B	6	0	15	49	4	0	68	0%	100%	
Técnica Pedagógica	11	11P2-B	7	0	12	34	31	0	77	0%	100%	
Intervenção Educativa	8	11P2-B	6	0	9	26	32	0	67	0%	100%	
Form. Contexto de Trabalho	2	11P2-B	1	1	0	3	6	1	9	10%	90%	
Prova de Aptidão Profissional	1	11P2-B										
Ação Educativa	39	Totais	26	1	62	152	73	1	287	0%	100%	
Sistemas de Informação	10	11P3	5	20	41	27	12	20	80	20%	80%	
Design, Comunicação e Audio	9	11P3	8	11	14	69	66	11	149	7%	93%	
Técnicas de Multimédia	10	11P3	8	4	55	44	57	4	156	3%	98%	
Proj. Prod. Multimédia	4	11P3										
Form. Contexto de Trabalho	2	11P3	1	5	1	2	12	5	15	25%	75%	
Prova de Aptidão Profissional	1	11P3										
Multimédia	36	Totais	22	40	111	142	147	40	400	9%	91%	
Técnic. de Hidroterapia	10	11P4	6	0	28	62	12	0	102	0%	100%	
T.T.A.A.T.	7	11P4	7	0	37	62	19	0	118	0%	100%	
Saúde e Termalismo	10	11P4	7	0	32	52	34	0	118	0%	100%	
Form. Contexto de Trabalho	2	11P4	1	2	1	4	9	2	14	13%	88%	
Prova de Aptidão Profissional	1	11P4										
Termalismo	30	Totais	21	2	98	180	74	0	352	0%	100%	
Totais	366		241	2720	2488	1037	239	6245	4%	96%		

2. Aumentar a taxa global de sucesso escolar para níveis superiores à média nacional.
 2.2. Garantir *taxas globais de aprovação* no 11º ano superiores a 93%.
 2.2.1. Garantir *taxas globais de aprovação* no 11º ano superiores a 88% em todos os cursos.
 Cf. cláusula 2ª, nº 2 do contrato de autonomia.

	Superiores a 93%
	Entre 88% e 93%
	Menores de 88%

2020/23		Escola Secundária de Caldas das Taipas										Escola Secundária de Caldas das Taipas										
CP - 11º Ano		Balanço da progressão modular (final do 2º Período)										Balanço da progressão modular (final do 3º Período)										
Situação dos módulos terminados			Terminados	Atrasados	10 - 13	14 - 16	17 - 20	Atrasados	Concluídos	%Atraso	%Conclusão	Terminados	Atrasados	10 - 13	14 - 16	17 - 20	Atrasados	Concluídos	%Atraso	%Conclusão	Variação*	
Disciplinas/	Total módulos/Turmas																					
Português	9 11P1	5		81	48			129		100%	6	1	96	56	1	1	153	1%	99%	→		
Português	9 11P2-A	5	4	48	13		4	61	6%	94%	6		55	20			75		100%	↑		
Português	9 11P2-B	5	2	45	10		2	55	4%	96%	6		56	11			67		100%	→		
Português	9 11P3	5	22	51	26	1	22	78	22%	78%	6	30	63	26	1	30	90	25%	75%	→		
Português	9 11P4	5		46	40			86		100%	6		47	52	3		102		100%	→		
Português	45 Totais	25	28	271	137	1	28	409	6%	94%	30	31	317	165	5	31	487	6%	94%	→		
Inglês	9 11P1	5		67	46	16		129		100%	6	1	72	60	21	1	153	1%	99%	→		
Inglês	9 11P2-A	5	2	33	23	7	2	63	3%	97%	6	1	39	27	8	1	74	1%	99%	→		
Inglês	9 11P2-B	5	1	44	11		1	55	2%	98%	6	1	54	11		1	65	2%	98%	→		
Inglês	9 11P3	5	23	43	31	3	23	77	23%	77%	6	26	55	36	3	26	94	22%	78%	→		
Inglês	9 11P4	6		54	24	22		100		100%	6		54	24	22		100		100%	→		
Inglês	45 Totais	26	26	241	135	48	26	424	6%	94%	30	29	274	158	54	29	486	6%	94%	→		
A.I.	6 11P1	3		35	36	7		78		100%	4		45	49	9		103		100%	→		
A.I.	6 11P2-A	3	1	23	13	2	1	38	3%	97%	4		31	17	2		50		100%	→		
A.I.	6 11P2-B	3		14	18	3		35		100%	4		24	18	3		45		100%	→		
A.I.	6 11P3	3	4	25	27	4	4	56	7%	93%	4	7	31	37	5	7	73	9%	91%	→		
A.I.	6 11P4	3		22	30			52		100%	4		35	33			68		100%	→		
A.I.	30 Totais	15	5	119	124	16	5	259	2%	98%	20	7	166	154	19	7	339	2%	98%	→		
T.I.C.	4 11P1	4		18	61	25		104		100%	4		18	61	25		104		100%	→		
T.I.C.	4 11P2-A	4	1	40	11		1	51	2%	98%	4	1	40	11		1	51	2%	98%	→		
T.I.C.	4 11P2-B	4	1	36	11	4	1	51	2%	98%	4	1	36	11	4	1	51	2%	98%	→		
T.I.C.	4 11P3	4		25	25	30		80		100%	4		25	25	30		80		100%	→		
T.I.C.	4 11P4	4		30	32	10		72		100%	4		30	32	10		72		100%	→		
T.I.C.	15 Totais	20	2	149	140	69	2	358	1%	99%	20	2	149	140	69	2	358	1%	99%	→		
E. Física	16 11P1	7	7	10	118	47	7	175	4%	96%	10	4	14	150	89	4	253	2%	98%	→		
E. Física	16 11P2-A	7	6	6	55	13	6	74	8%	93%	10	1	8	75	26	1	109	1%	99%	↑		
E. Física	16 11P2-B	7	2	16	45	21	2	82	2%	98%	10		23	60	31		114		100%	→		
E. Física	16 11P3	7	19	19	83	19	19	121	14%	86%	10	47	23	94	36	47	153	24%	77%	↓		
E. Física	16 11P4	7	11	13	70	28	11	111	9%	91%	10		25	81	64		170		100%	↑		
E. Física	80 Totais	35	45	64	371	128	45	563	7%	93%	50	52	93	460	246	52	799	6%	94%	→		
Matemática	10 11P1	5	7	84	24	13	7	121	5%	95%	6	10	99	27	17	10	143	7%	93%	→		
Matemática	10 11P2-A	5	1	41	13		1	54	2%	98%	6	1	52	13		1	65	2%	98%	→		
Matemática	3 11P2-B	3	2	24	9	4	2	37	5%	95%	3		24	9	4		37		100%	↑		
Matemática	7 11P3	4	5	62	11	2	5	75	6%	94%	5	10	73	13	4	10	90	10%	90%	→		
Matemática	7 11P4	4		50	16	2		68		100%	5		61	21	2		84		100%	→		
Matemática	37 Totais	21	15	261	73	21	15	355	4%	96%	25	21	309	83	27	21	419	5%	95%	→		
Física e Química	9 11P1	8	6	135	59	7	6	201	3%	97%	9	3	153	68	8	3	229	1%	99%	→		
Física e Química	10 11P4	8		132	33	2		167		100%	10		132	33	2		167		100%	→		
Física e Química	19 Totais	16	6	267	92	9	6	368	2%	98%	19	3	285	101	10	3	396	1%	99%	→		
Economia	8 11P2-A	7	2	33	29	13	2	75	3%	97%	8		39	35	14		88		100%	→		
Economia	8 Totais	7	2	33	29	13	2	75	3%	97%	8		39	35	14		88		100%	→		
Física	4 11P3	4	7	52	20	1	7	73	9%	91%	4	7	52	20	1	7	73	9%	91%	→		
Física	4 Totais	4	7	52	20	1	7	73	9%	91%	4	7	52	20	1	7	73	9%	91%	→		
Biologia	5 11P4	5		77	11	1		89		100%	5		77	11	1		89		100%	→		
Biologia	5 Totais	5		77	11	1		89		100%	5		77	11	1		89		100%	→		
História da Cultura e das Artes	10 11P3	8	16	86	55	3	16	144	10%	90%	10	24	103	70	3	24	176	12%	88%	→		
Hist. da Cult. e das Artes	10 Totais	8	16	86	55	3	16	144	10%	90%	10	24	103	70	3	24	176	12%	88%	→		

2020/23 CP - 11º Ano		Escola Secundária de Caldas das Taipas Balanço da progressão modular (final do 2º Período)										Escola Secundária de Caldas das Taipas Balanço da progressão modular (final do 3º Período)								Variação*		
Situação dos módulos terminados		Terminados	Atrasados	10 - 13	14 - 16	17 - 20	Atrasados	Concluídos	%Atrazo	%Conclusão	Terminados	Atrasados	10 - 13	14 - 16	17 - 20	Atrasados	Concluídos	%Atrazo	%Conclusão			
Psicologia	4	11P2-B	6		18	52	2		72	100%	7		18	57	7		82	100%	→			
Psicologia	4	Totais	6		18	52	2		72	100%	7		18	57	7		82	100%	→			
Sociologia	4	11P2-B	5		23	40	6		69	100%	7		23	49	7		79	100%	→			
Sociologia	4	Totais	5		23	40	6		69	100%	7		23	49	7		79	100%	→			
Eletricidade e Eletrónica	14	11P1	13	7	149	113	67	7	329	2%	98%	14	7	156	126	72	7	354	2%	98%	→	
Tecnologias Aplicadas	6	11P1	5	4	47	48	30	4	125	3%	97%	6	4	54	61	35	4	150	3%	97%	→	
Sistemas Digitais	9	11P1	8	3	54	85	65	3	204	1%	99%	9	4	64	94	70	4	228	2%	98%	→	
Automação e Computadores	16	11P1	6	8	69	56	21	8	146		95%	8	6	132	106	38	6	276		98%	→	
Form. Contexto de Trabalho	2	11P1									1	1	3	5	16		1	24		96%	→	
Prova de Aptidão Profissional		11P1																				
Eletrónica, Aut e Comp	45	Totais	32	22	319	302	183	22	804	3%	97%	38	22	409	392	231	22	1032	2%	98%	→	
Comercializar e Vender	14	11P2-A	7	4	34	30	23	4	87	4%	96%	8		40	36	23		99		100%	→	
Organizar e Gerir a Empresa	12	11P2-A	7		49	35			84		100%	8		54	41			95		100%	→	
Comunicar no Ponto de Venda	8	11P2-A	5	1	30	31	3	1	64	2%	98%	6		39	34	3		76		100%	→	
Comunicar em Inglês	2	11P2-A	1		2	6	3		11		100%	2		2	7	13		22		100%	→	
Comunicar em Espanhol	3	11P2-A																				
Form. Contexto de Trabalho	2	11P2-A												1	10			11		100%	→	
Prova de Aptidão Profissional	1	11P2-A																				
Técnico Comercial	33	Totais	20	5	115	102	29	5	246	2%	98%	24		135	119	49		303		100%	→	
Saúde Infantil	8	11P2-B	5		23	33			56		100%	6		26	40			66		100%	→	
Expressões	9	11P2-B	5		13	41	4		58		100%	6		15	49	4		68		100%	→	
Técnica Pedagógica	11	11P2-B	6	2	12	29	24	2	65	3%	97%	7		12	34	31		77		100%	→	
Intervenção Educativa	8	11P2-B	5		9	23	25		57		100%	6		9	26	32		67		100%	→	
Form. Contexto de Trabalho	2	11P2-B									1	1		3	6			9		100%	→	
Prova de Aptidão Profissional	1	11P2-B																				
Ação Educativa	38	Totais	21	2	57	126	53	2	236	1%	99%	26	1	62	152	73		287		100%	→	
Sistemas de Informação	10	11P3	4	20	41	27	12	20	80	20%	80%	5	20	41	27	12	20	80	20%	80%	→	
Design, Comunicação e Audio	9	11P3	8	23	10	64	63	23	137	14%	86%	8	11	14	69	66	11	149	7%	93%	↑	
Técnicas de Multimédia	10	11P3	7	4	47	40	49	4	136	3%	97%	8	4	55	44	57	4	156	3%	98%	→	
Proj. Prod. Multimédia	4	11P3																				
Form. Contexto de Trabalho	2	11P3									1	5	1	2	12	5		15		75%	→	
Prova de Aptidão Profissional	1	11P3																				
Multimédia	36	Totais	19	47	98	131	124	47	353	12%	88%	22	40	111	142	147	40	400	9%	91%	→	
Téc. Hidroterapia	10	11P4	5	1	24	50	11	1	85	1%	99%	6		28	62	12		102		100%	→	
T.T.A.A.T.	7	11P4	6		33	53	16		102		100%	7		37	62	19		118		100%	→	
Saúde e Termalismo	10	11P4	6		32	47	23		102		100%	7		32	52	34		118		100%	→	
Form. Contexto de Trabalho	2	11P4									1	2	1	4	9			14		100%	→	
Prova de Aptidão Profissional	1	11P4																				
Termalismo	27	Totais	17	1	89	150	50	1	289	0%	100%	21	2	98	180	74		352		100%	→	
TOTAL			302	229	2339	2090	757	229	5186	4%	96%	366	241	2720	2488	1037	238	6245	4%	96%	→	

* Variações superiores a 5% em relação aos resultados do final do 2.º período.

	Superiores a 90%
	Entre 85% e 90%
	Menores de 85%

2. Aumentar a taxa global de sucesso escolar para níveis superiores à média nacional.
 - 2.1. Garantir *taxas globais de aprovação* no 10º ano superiores a 90%;
 - 2.1.1. Garantir *taxas globais de aprovação* no 10º ano superiores a 85% em todos os cursos.

Cf. cláusula 2ª, nº 2 do contrato de autonomia.

2020/2023 CP- 11º Ano		Escola Secundária de Caldas das Taipas										
		Resultados das avaliações do 2º Período (Por turma/curso)										
Disciplinas / Turmas / Classificações	Nº mód.	Terminados	Atrasados	10 - 13	14 - 16	17 - 20	Atrasados	Concluídos	% Atraso	% Conclusão*		
Português	11P1	9	6	1	96	56	1	1	153	1%	99%	
Inglês	11P1	9	6	1	72	60	21	1	153	1%	99%	
T.I.C	11P1	4	4	0	18	61	25	0	104	0%	100%	
A.I.	11P1	6	4	0	45	49	9	0	103	0%	100%	
E. Física	11P1	16	10	4	14	150	89	4	253	2%	98%	
Matemática	11P1	10	6	10	99	27	17	10	143	7%	93%	
Física e Química	11P1	9	9	3	153	68	8	3	229	1%	99%	
Eletricidade e Eletrónica	11P1	14	14	7	156	126	72	7	354	2%	98%	
Tecnologias Aplicadas	11P1	8	6	4	54	61	35	4	150	3%	97%	
Sistemas Digitais	11P1	9	9	4	64	94	70	4	228	2%	98%	
Automação e Computadores	11P1	16	8	6	132	106	38	6	276	2%	98%	
Form. Contexto de Trabalho	11P1	2	1	1	3	5	16	1	24			
Prova de Aptidão Profissional	11P1	1										
Eletrónica, Autom. e Comp.	Totais	113	83	41	906	863	401	41	2170	2%	98%	
Português	11P2-A	9	6	0	55	20	0	0	75	0%	100%	
Inglês	11P2-A	9	6	1	39	27	8	1	74	1%	99%	
T.I.C	11P2-A	4	4	1	40	11	0	1	51	2%	98%	
A.I.	11P2-A	6	4	0	31	17	2	0	50	0%	100%	
E. Física	11P2-A	16	10	1	8	75	26	1	109	1%	99%	
Matemática	11P2-A	10	6	1	52	13	0	1	65	2%	98%	
Economia	11P2-A	8	8	0	39	35	14	0	88	0%	100%	
Comercializar e Vender	11P2-A	10	8	0	40	36	23	0	99	0%	100%	
Organizar e Gerir a Empresa	11P2-A	10	8	0	54	41	0	0	95	0%	100%	
Comunicar no Ponto de Venda	11P2-A	8	6	0	39	34	3	0	76	0%	100%	
Comunicar em Inglês	11P2-A	2	2	0	2	7	13	0	22	0%	100%	
Comunicar em Espanhol	11P2-A	1	0	0	0	0	0	0				
Form. Contexto de Trabalho	11P2-A	2	0	0	0	1	10	0	11			
Prova de Aptidão Profissional	11P2-A	1	0	0	0	0	0	0				
Técnico Comercial	Totais	96	68	4	399	317	99	4	815	0%	100%	
Português	11P2-B	9	6	0	56	11	0	0	67	0%	100%	
Inglês	11P2-B	9	6	1	54	11	0	1	65	2%	98%	
T.I.C	11P2-B	4	4	1	36	11	4	1	51	2%	98%	
A.I.	11P2-B	6	4	0	24	18	3	0	45	0%	100%	
E. Física	11P2-B	16	10	0	23	60	31	0	114	0%	100%	
Matemática	11P2-B	3	3	0	24	9	4	0	37	0%	100%	
Psicologia	11P2-B	7	7	0	18	57	7	0	82	0%	100%	
Sociologia	11P2-B	7	7	0	23	49	7	0	79	0%	100%	
Saúde Infantil	11P2-B	8	6	0	26	40	0	0	66	0%	100%	
Expressões	11P2-B	9	6	0	15	49	4	0	68	0%	100%	
Técnica Pedagógica	11P2-B	11	7	0	12	34	31	0	77	0%	100%	
Intervenção Educativa	11P2-B	8	6	0	9	26	32	0	67	0%	100%	
Form. Contexto de Trabalho	11P2-B	2	1	1	0	3	6	1	9	10%	90%	
Prova de Aptidão Profissional	11P2-B	1	0	0	0	0	0	0				
Ação Educativa	Totais	100	73	3	320	378	129	3	827	0%	100%	
Português	11P3	9	6	30	63	26	1	30	90	25%	75%	
Inglês	11P3	9	6	26	55	36	3	26	94	22%	78%	
T.I.C	11P3	4	4	0	25	25	30	0	80	0%	100%	
A.I.	11P3	6	4	7	31	37	5	7	73	9%	91%	
E. Física	11P3	16	10	47	23	94	36	47	153	24%	77%	
Matemática	11P3	7	5	10	73	13	4	10	90	10%	90%	
Física	11P3	4	4	7	52	20	1	7	73	9%	91%	
História da Cultura e das Artes	11P3	10	10	24	103	70	3	24	176	12%	88%	
Sistemas de Informação	11P3	10	5	20	41	27	12	20	80	20%	80%	
Design, Comunicação e Audio	11P3	9	8	11	14	69	66	11	149	7%	93%	
Técnicas de Multimédia	11P3	10	8	4	55	44	57	4	156	3%	98%	
Proj. Prod. Multimédia	11P3	4	0	0	0	0	0					
Form. Contexto de Trabalho	11P3	2	1	5	1	2	12		15	0%	100%	
Prova de Aptidão Profissional	11P3	1	0	0	0	0	0					
Multimédia	Totais	101	71	191	536	463	230	186	1229	13%	87%	
Português	11P4	9	6	0	47	52	3	0	102	0%	100%	
Inglês	11P4	9	6	0	54	24	22	0	100	0%	100%	
T.I.C	11P4	4	4	0	30	32	10	0	72	0%	100%	
A.I.	11P4	6	4	0	35	33	0	0	68	0%	100%	
E. Física	11P4	16	10	0	25	81	64	0	170	0%	100%	
Matemática	11P4	7	5	0	61	21	2	0	84	0%	100%	
Física e Química	11P4	10	10	0	132	33	2	0	167	0%	100%	
Biologia	11P4	5	5	0	77	11	1	0	89	0%	100%	
Técnic. de Hidroterapia	11P4	10	6	0	28	62	12	0	102	0%	100%	
T.T.A.A.T.	11P4	7	7	0	37	62	19	0	118	0%	100%	
Saúde e Termalismo	11P4	10	7	0	32	52	34	0	118	0%	100%	
Form. Contexto de Trabalho	11P4	2	1	2	1	4	9	2	14	13%	88%	
Prova de Aptidão Profissional	11P4	1	0	0	0	0	0					
Termalismo	Totais	96	71	2	559	467	178	2	1204	0%	100%	
Total		506	366	241	2720	2488	1037	236	6245	4%	96%	

	Superiores a 90%
	Entre 85% e 90%
	Menores de 85%

12.º ANO

2019/22 CP - 12º Ano	ESCT ESCOLA SECUNDÁRIA DE CALDAS DAS TAIPAS																			Variação*
	Balança da progressão modular (final do 2º Período)										Balança da progressão modular (final do 3º Período)									
Disciplinas/Turmas/Classificações	Term.	Atrasados	10 - 13	14 - 16	17 - 20	Atrasados	Concluídos	% Atraso	% Conclusão	Term.	Atrasados	10 - 13	14 - 16	17 - 20	Atrasados	Concluídos	% Atraso	% Conclusão		
Português	Totais	43	38	512	292	43	38	847	4%	96%	45	0	544	298	43	0	885	0%	100%	→
Inglês	Totais	45	3	326	421	133	3	880	0%	100%	45	3	326	421	133	3	880	0%	100%	→
A.I.	Totais	30	0	229	317	48	0	594	0%	100%	30	0	229	317	48	0	594	0%	100%	→
T.I.C	Totais	15	1	131	124	44	1	299	0%	100%	15	0	135	125	46	0	306	0%	100%	→
E. Física	Totais	80	0	484	608	494	0	1586	0%	100%	80	0	484	608	494	0	1586	0%	100%	→
Matemática	Totais	37	2	449	255	78	2	782	0%	100%	37	0	451	255	78	0	784	0%	100%	→
Física e Química	Totais	19	3	252	102	7	3	361	1%	99%	19	0	253	102	7	0	362	0%	100%	→
Economia	Totais	8	3	47	96	42	3	185	2%	98%	8	2	48	96	42	2	186	1%	99%	→
Física	Totais	4	5	68	17	2	5	87	5%	95%	4	3	70	17	2	3	89	3%	97%	→
Biologia	Totais	5	0	29	32	4	0	65	0%	100%	5	0	29	32	4	0	65	0%	100%	→
História da Cultura e das Artes	Totais	10	5	135	73	17	5	225	2%	98%	10	0	140	73	17	0	230	0%	100%	→
Psicologia	Totais	7	0	42	49	7	0	98	0%	100%	7	0	42	49	7	0	98	0%	100%	→
Sociologia	Totais	7	0	28	60	10	0	98	0%	100%	7	0	28	60	10	0	98	0%	100%	→
Eletrónica, Aut e Comp	Totais	48	0	547	533	132	0	1212	0%	100%	50	2	559	545	158	2	1262	0%	100%	→
Comércio	Totais	36	14	311	352	213	14	876	2%	98%	40	8	316	360	256	8	932	1%	99%	→
Multimédia	Totais	28	0	249	267	220	0	736	0%	100%	32	0	263	282	237	0	782	0%	100%	→
Apoio à Infância	Totais	38	0	122	349	130	0	601	0%	100%	45	4	122	351	153	4	626	1%	99%	→
Termalismo	Totais	26	0	50	120	181	0	351	0%	100%	30	0	50	130	210	0	390	0%	100%	→
TOTAL		486	74	4011	4067	1805	74	9883	0,7%	99,3%	509	22	4089	4121	1945	22	10155	0,2%	99,8%	→

Superiores a 85%
 Entre 75% e 85%
 Menores de 75%

* Variações superiores a 5% em relação aos resultados no final do ano letivo transato.

2. Aumentar a taxa global de sucesso escolar para níveis superiores à média nacional.
- 2.3. Garantir *taxas globais de aprovação* no 12º ano superiores a 75%;
- 2.3.2. Garantir *taxas globais de conclusão dos cursos qualificantes* superior a 85%.

Cf. cláusula 2ª, nº 2 do contrato de autonomia.

2019/22		Escola Secundária de Caldas das Taipas									
CP - 12º Ano		Balanço da progressão modular (final do 3º Período)									
Disciplinas/Turmas/Classificações		Term.	Atrasados	10 - 13	14 - 16	17 - 20	Atrasados	Concluídos	%Atraso	% Conclusão	
Português	9	12P1	9	0	144	82	5	0	231	0%	100%
Português	9	12P2	9	0	129	77	7	0	213	0%	100%
Português	9	12P3	9	0	127	53	27	0	207	0%	100%
Português	9	12P4-A	9	0	76	41	0	0	117	0%	100%
Português	9	12P4-B	9	0	68	45	4	0	117	0%	100%
Português		Totais	45	0	544	298	43	0	885	0%	100%
Inglês	9	12P1	9	0	69	135	27	0	231	0%	100%
Inglês	9	12P2	9	0	65	106	40	0	211	0%	100%
Inglês	9	12P3	9	3	120	50	34	3	204	1%	99%
Inglês	9	12P4-A	9	0	47	68	2	0	117	0%	100%
Inglês	9	12P4-B	9	0	25	62	30	0	117	0%	100%
Inglês		Totais	45	3	326	421	133	3	880	0%	100%
T.I.C	3	12P1	3	0	36	34	14	0	84	0%	100%
T.I.C	3	12P2	3	0	9	47	16	0	72	0%	100%
T.I.C	3	12P3	3	0	38	23	8	0	69	0%	100%
T.I.C	3	12P4-A	3	0	28	11	3	0	42	0%	100%
T.I.C	3	12P4-B	3	0	24	10	5	0	39	0%	100%
T.I.C.		Totais	15	0	135	125	46	0	306	0%	100%
A.I.	6	12P1	6	0	75	73	6	0	154	0%	100%
A.I.	6	12P2	6	0	47	74	19	0	140	0%	100%
A.I.	6	12P3	6	0	68	56	14	0	138	0%	100%
A.I.	6	12P2-A	6	0	25	58	1	0	84	0%	100%
A.I.	6	12P4-B	6	0	14	56	8	0	78	0%	100%
A.I.		Totais	30	0	229	317	48	0	594	0%	100%
E. Física	16	12P1	16	0	163	160	86	0	409	0%	100%
E. Física	16	12P2	16	0	89	150	138	0	377	0%	100%
E. Física	16	12P3	16	0	116	134	118	0	368	0%	100%
E. Física	16	12P2-A	16	0	67	80	77	0	224	0%	100%
E. Física	16	12P4-B	16	0	49	84	75	0	208	0%	100%
E. Física		Totais	80	0	484	608	494	0	1586	0%	100%
Matemática	10	12P1	10	0	178	63	13	0	254	0%	100%
Matemática	10	12P2	10	0	103	93	40	0	236	0%	100%
Matemática	7	12P3	7	0	106	48	7	0	161	0%	100%
Matemática	3	12P4-A	3	0	18	20	4	0	42	0%	100%
Matemática	7	12P4-B	7	0	46	31	14	0	91	0%	100%
Matemática		Totais	37	0	451	255	78	0	784	0%	100%
Física e Química	9	12P1	9	0	182	49	1	0	232	0%	100%
Física e Química	10	12P4-B	10	0	71	53	6	0	130	0%	100%
Física e Química		Totais	19	0	253	102	7	0	362	0%	100%
Economia	8	12P2	8	2	48	96	42	2	186	1%	99%
Economia		Totais	8	2	48	96	42	2	186	1%	99%
Física	4	12P3	4	3	70	17	2	3	89	3%	97%
Física		Totais	4	3	70	17	2	3	89	3%	97%
Biologia	5	12P4-B	5	0	29	32	4	0	65	0%	100%
Biologia		Totais	5	0	29	32	4	0	65	0%	100%
Hist. da Cultura e das Artes	10	12P3	10	0	140	73	17	0	230	0%	100%
Hist. da Cult. e das Artes		Totais	10	0	140	73	17	0	230	0,0%	100%
Psicologia	7	12P4-A	7	0	42	49	7	0	98	0%	100%
Psicologia		Totais	7	0	42	49	7	0	98	0%	100%
Sociologia	7	12P4-A	7	0	28	60	10	0	98	0%	100%
Sociologia		Totais	7	0	28	60	10	0	98	0%	100%
Eletricidade e Eletrónica	14	12P1	14	0	141	145	52	0	338	0%	100%
Tecnologias Aplicadas	8	12P1	8	0	83	92	31	0	206	0%	100%
Sistemas Digitais	9	12P1	9	0	131	91	12	0	234	0%	100%
Automação e Computadores	16	12P1	16	0	191	195	22	0	408	0%	100%
Form. Contexto de Trabalho	2	12P1	2	1	1	15	35	1	51	2%	98%
Prova de Aptidão Profissional	1	12P1	1	1	12	7	6	1	25	4%	96%
Eletrónica, Aut e Comp		Totais	50	2	559	545	158	2	1262	0%	100%
Comercializar e Vender	14	12P2	14	6	120	127	77	6	324	2%	98%
Organizar e Gerir a Empresa	12	12P2	12	0	124	97	63	0	284	0%	100%
Comunicar no Ponto de Venda	8	12P2	8	0	54	94	41	0	189	0%	100%
Comunicar em Espanhol	3	12P2	3	0	17	35	14	0	66	0%	100%
Form. Contexto de Trabalho	2	12P2	2	2	1	1	44	2	46	4%	96%
Prova de Aptidão Profissional	1	12P2	1	0	0	6	17	0	23	0%	100%
Comércio		Totais	40	8	316	360	256	8	932	1%	99%
Sistemas de Informação	5	12P3	5	0	89	19	7	0	115	0%	100%
Design, Comunicação e Audio	9	12P3	9	0	46	109	98	0	253	0%	100%
Técnicas de Multimédia	12	12P3	12	0	119	94	63	0	276	0%	100%
Proj. Prod. Multimédia	3	12P3	3	0	1	44	24	0	69	0%	100%
Form. Contexto de Trabalho	2	12P3	2	0	4	6	36	0	46	0%	100%
Prova de Aptidão Profissional	1	12P3	1	0	4	10	9	0	23	0%	100%
Multimédia		Totais	32	0	263	282	237	0	782	0%	100%
Saúde Infantil	9	12P4-A	9	0	26	77	23	0	126	0%	100%
Expressão Plástica	12	12P4-A	12	0	31	106	31	0	168	0%	100%
Expressão Corporal, Dramática	9	12P4-A	9	0	39	85	2	0	126	0%	100%
Técnica Pedag. e Intervenção	12	12P4-A	12	0	26	80	62	0	168	0%	100%
Form. Contexto de Trabalho	2	12P4-A	2	3	0	2	23	3	25	11%	89%
Prova de Aptidão Profissional	1	12P4-A	1	1	0	1	12	1	13	7%	93%
Apoio à Infância		Totais	45	4	122	351	153	4	626	1%	99%
Téc. Hidroterapia	10	12P4-B	10	0	12	37	81	0	130	0%	100%
T.T.A.A.T.	7	12P4-B	7	0	19	34	38	0	91	0%	100%
Saúde e Termalismo	10	12P4-B	10	0	18	54	58	0	130	0%	100%
Form. Contexto de Trabalho	2	12P4-B	2	0	1	5	20	0	26	0%	100%
Prova de Aptidão Profissional	1	12P4-B	1	0	0	0	13	0	13	0%	100%
Termalismo		Totais	30	0	50	130	210	0	390	0%	100%
			509	22	4089	4121	1945	22	10155	0,2%	99,8%

Superiores a 85% Entre 75% e 85% Menores de 75%

2019/22		Escola Secundária de Caldas das Taipas																			Variação*
CP - 12º Ano		Balanco da progressão modular (final do 2.º Período)									Balanco da progressão modular (final do 3º Período)										
Situacão dos módulos terminados		Terminados	Atrasados	10 - 13	14 - 16	17 - 20	Atrasados	Concluídos	%Atraso	%Conclusão	Terminados	Atrasados	10 - 13	14 - 16	17 - 20	Atrasados	Concluídos	%Atraso	%Conclusão		
Disciplinas/ Total módulos/Turmas																					
Português	9	12P1	9	18	132	76	5	18	213	8%	92%	9		144	82	5		231	100%	↑	
Português	9	12P2	9	1	128	77	7	1	212	0%	100%	9		129	77	7		213	100%	→	
Português	9	12P3	9	19	108	53	27	19	188	9%	91%	9		127	53	27		207	100%	↑	
Português	9	12P4-A	9		76	41			117		100%	9		76	41			117	100%	→	
Português	9	12P4-B	7		68	45	4		117		100%	9		68	45	4		117	100%	→	
Português		Totais	43	38	512	292	43	38	847	4%	96%	45		544	298	43		885	100%	→	
Inglês	9	12P1	9		69	135	27		231		100%	9		69	135	27		231	100%	→	
Inglês	9	12P2	9		65	106	40		211		100%	9		65	106	40		211	100%	→	
Inglês	9	12P3	9	3	120	50	34	3	204	1%	99%	9	3	120	50	34	3	204	1%	99%	→
Inglês	9	12P4-A	9		47	68	2		117		100%	9		47	68	2		117	100%	→	
Inglês	9	12P4-B	9		25	62	30		117		100%	9		25	62	30		117	100%	→	
Inglês		Totais	45	3	326	421	133	3	880	0%	100%	45	3	326	421	133	3	880	0%	100%	→
T.I.C	3	12P1	3		33	33	12		78		100%	3		36	34	14		84	100%	→	
T.I.C	3	12P2	3	1	8	47	16	1	71	1%	99%	3		9	47	16		72	100%	→	
T.I.C	3	12P3	3		38	23	8		69		100%	3		38	23	8		69	100%	→	
T.I.C	3	12P4-A	3		28	11	3		42		100%	3		28	11	3		42	100%	→	
T.I.C	3	12P4-B	3		24	10	5		39		100%	3		24	10	5		39	100%	→	
T.I.C		Totais	15	1	131	124	44	1	299	0%	100%	15		135	125	46		306	100%	→	
A.I.	6	12P1	6		75	73	6		154		100%	6		75	73	6		154	100%	→	
A.I.	6	12P2	6		47	74	19		140		100%	6		47	74	19		140	100%	→	
A.I.	6	12P3	6		68	56	14		138		100%	6		68	56	14		138	100%	→	
A.I.	6	12P2-A	6		25	58	1		84		100%	6		25	58	1		84	100%	→	
A.I.	6	12P4-B	6		14	56	8		78		100%	6		14	56	8		78	100%	→	
A.I.		Totais	30		229	317	48		594		100%	30		229	317	48		594	100%	→	
E. Física	16	12P1	16		163	160	86		409		100%	16		163	160	86		409	100%	→	
E. Física	16	12P2	16		89	150	138		377		100%	16		89	150	138		377	100%	→	
E. Física	16	12P3	16		116	134	118		368		100%	16		116	134	118		368	100%	→	
E. Física	16	12P2-A	16		67	80	77		224		100%	16		67	80	77		224	100%	→	
E. Física	16	12P4-B	16		49	84	75		208		100%	16		49	84	75		208	100%	→	
E. Física		Totais	80		484	608	494		1586		100%	80		484	608	494		1586	100%	→	
Matemática	10	12P1	10		178	63	13		254		100%	10		178	63	13		254	100%	→	
Matemática	10	12P2	10		103	93	40		236		100%	10		103	93	40		236	100%	→	
Matemática	7	12P3	7	2	104	48	7	2	159	1%	99%	7		106	48	7		161	100%	→	
Matemática	3	12P4-A	3		18	20	4		42		100%	3		18	20	4		42	100%	→	
Matemática	7	12P4-B	7		46	31	14		91		100%	7		46	31	14		91	100%	→	
Matemática		Totais	37	2	449	255	78	2	782	0%	100%	37		451	255	78		784	100%	→	
Física e Química	9	12P1	9	3	181	49	1	3	231	1%	99%	9		182	49	1		232	100%	→	
Física e Química	10	12P4-B	10		71	53	6		130		100%	10		71	53	6		130	100%	→	
Física e Química		Totais	19	3	252	102	7	3	361	1%	99%	19		253	102	7		362	100%	→	
Economia	8	12P2	8	3	47	96	42	3	185	2%	98%	8	2	48	96	42	2	186	1%	99%	→
Economia		Totais	8	3	47	96	42	3	185	2%	98%	8	2	48	96	42	2	186	1%	99%	→
Física	4	12P3	4	5	68	17	2	5	87	5%	95%	4	3	70	17	2	3	89	3%	97%	→
Física		Totais	4	5	68	17	2	5	87	5%	95%	4	3	70	17	2	3	89	3%	97%	→
Biologia	5	12P4-B	5		29	32	4		65		100%	5		29	32	4		65	100%	→	
Biologia		Totais	5		29	32	4		65		100%	5		29	32	4		65	100%	→	
História da Cultura e das Artes	10	12P3	10	5	135	73	17	5	225	2%	98%	10		140	73	17		230	100%	→	
História da Cultura e das Artes		Totais	10	5	135	73	17	5	225	2%	98%	10		140	73	17		230	100%	→	
Psicologia	7	12P4-A	7		42	49	7		98		100%	7		42	49	7		98	100%	→	

2019/22		Escola Secundária de Caldas das Taipas																		Variação*	
CP - 12º Ano		Balanço da progressão modular (final do 2.º Período)									Balanço da progressão modular (final do 3º Período)										
Situação dos módulos terminados		Terminados	Atrasados	10 - 13	14 - 16	17 - 20	Atrasados	Concluídos	%Atraso	%Conclusão	Terminados	Atrasados	10 - 13	14 - 16	17 - 20	Atrasados	Concluídos	%Atraso	%Conclusão		
Disciplinas/ Total módulos/Turmas																					
Psicologia		Totais	7		42	49	7		98		100%	7		42	49	7		98		100%	⇒
Sociologia	7	12P4-A	7		28	60	10		98		100%	7		28	60	10		98		100%	⇒
Sociologia		Totais	7		28	60	10		98		100%	7		28	60	10		98		100%	⇒
Eletricidade e Eletrónica	14	12P1	14		141	145	52		338		100%	14		141	145	52		338		100%	⇒
Tecnologias Aplicadas	8	12P1	8		83	92	31		206		100%	8		83	92	31		206		100%	⇒
Sistemas Digitais	9	12P1	9		131	91	12		234		100%	9		131	91	12		234		100%	⇒
Automação e Computadores	16	12P1	16		191	195	22		408		100%	16		191	195	22		408		100%	⇒
Form. Contexto de Trabalho	2	12P1	1		1	10	15		26		100%	2	1	1	15	35	1	51	2%	98%	⇒
Prova de Aptidão Profissional	1	12P1										1	1	12	7	6	1	25			
Eletrónica, Aut e Comp		Totais	48		547	533	132		1212		100%	50	2	559	545	158	2	1262	0%	100%	⇒
Comercializar e Vender	14	12P2	14	7	119	127	77	7	323	2%	98%	14	6	120	127	77	6	324	2%	98%	⇒
Organizar e Gerir a Empresa	12	12P2	12	1	123	97	63	1	283	0%	100%	12		124	97	63		284		100%	⇒
Comunicar no Ponto de Venda	8	12P2	8	3	53	93	41	3	187	2%	98%	8		54	94	41		189		100%	⇒
Comunicar em Espanhol	3	12P2	1	3	15	34	14	3	63	5%	95%	3		17	35	14		66		100%	⇒
Form. Contexto de Trabalho	2	12P2	1		1	1	18		20		100%	2	2	1	1	44	2	46		96%	⇒
Prova de Aptidão Profissional	1	12P2										1		6	17			23			
Comércio		Totais	36	14	311	352	213	14	876	2%	98%	40	8	316	360	256	8	932	1%	99%	⇒
Sistemas de Informação	10	12P3	5		89	19	7		115		100%	5		89	19	7		115		100%	⇒
Design, Comunicação e Audio	9	12P3	9		46	109	98		253		100%	9		46	109	98		253		100%	⇒
Técnicas de Multimédia	10	12P3	12		110	94	72		276		100%	12		119	94	63		276		100%	⇒
Proj. Prod. Multimédia	4	12P3	1		1	44	24		69		100%	3		1	44	24		69		100%	⇒
Form. Contexto de Trabalho	2	12P3	1		3	1	19		23		100%	2		4	6	36		46		100%	⇒
Prova de Aptidão Profissional	1	12P3										1		4	10	9		23		100%	⇒
Multimédia		Totais	28		249	267	220		736		100%	32		263	282	237		782		100%	⇒
Saúde Infantil	9	12P4-A	7		26	77	23		126		100%	9		26	77	23		126		100%	⇒
Expressão Plástica	12	12P4-A	9		31	106	31		168		100%	12		31	106	31		168		100%	⇒
Expressão Corporal, Dramática	9	12P4-A	9		39	85	2		126		100%	9		39	85	2		126		100%	⇒
Técnica Pedagógica e Intervenção	12	12P4-A	12		26	80	62		168		100%	12		26	80	62		168		100%	⇒
Form. Contexto de Trabalho	2	12P4-A	1			1	12		13		100%	2	3		2	23	3	25	0	89%	↓
Prova de Aptidão Profissional		12P4-A										1	1		1	12	1	13	0	93%	↑
Apoio à Infância		Totais	38		122	349	130		601		100%	45	4	122	351	153	4	626	1%	99%	⇒
Técnic. de Hidroterapia	10	12P4-B	10		12	37	81		130		100%	10		12	37	81		130		100%	⇒
T.T.A.A.T.	7	12P4-B	7		19	34	38		91		100%	7		19	34	38		91		100%	⇒
Saúde e Termalismo	10	12P4-B	8		18	47	52		117		100%	10		18	54	58		130		100%	⇒
Form. Contexto de Trabalho	2	12P4-B	1		1	2	10		13		100%	2		1	5	20		26		100%	⇒
Prova de Aptidão Profissional	1	12P4-B														13		13			
Termalismo		Totais	26		50	120	181		351		100%	29		50	130	210		390		100%	⇒
TOTAL			486	74	4011	4067	1805	74	9883	0,7%	99,3%	508	22	4089	4121	1945	22	10155	0,2%	99,8%	⇒

* Variações superiores a 5% em relação ao período letivo transato.

	Superiores a 85%
	Entre 75% e 85%
	Menores de 75%

2. Aumentar a taxa global de sucesso escolar para níveis superiores à média nacional.
- 2.3. Garantir *taxas globais de aprovação* no 12º ano superiores a 75%;

2019/2022 CP- 12º Ano		Escola Secundária de Caldas das Taipas										
		Resultados das avaliações do 3º Período (por turma/curso)										
Disciplinas / Turmas / Classificações	Nº mód.	Terminados	Atrasados	10 - 13	14 - 16	17 - 20	Atrasados	Concluídos	% Atraso	% Conclusão*		
Português	12P1	9	9	0	144	82	5	0	231	0%	100%	
Inglês	12P1	9	9	0	69	135	27	0	231	0%	100%	
T.I.C	12P1	3	3	0	36	34	14	0	84	0%	100%	
A.I.	12P1	6	6	0	75	73	6	0	154	0%	100%	
E. Física	12P1	16	16	0	163	160	86	0	409	0%	100%	
Matemática	12P1	10	10	0	178	63	13	0	254	0%	100%	
Física e Química	12P1	9	9	0	182	49	1	0	232	0%	100%	
Eletricidade e Eletrónica	12P1	14	14	0	141	145	52	0	338	0%	100%	
Tecnologias Aplicadas	12P1	8	8	0	83	92	31	0	206	0%	100%	
Sistemas Digitais	12P1	9	9	0	131	91	12	0	234	0%	100%	
Automação e Computadores	12P1	16	16	0	191	195	22	0	408	0%	100%	
Form. Contexto de Trabalho	12P1	2	2	1	1	15	35	1	51	2%	98%	
Prova de Aptidão Profissional	12P1	1	1	1	12	7	6	1	25		96%	
Eletrónica, Aut e Comp	Totais	112	112	2	1406	1141	310	2	2857	0%	100%	
Português	12P2	9	9	0	129	77	7	0	213	0%	100%	
Inglês	12P2	9	9	0	65	106	40	0	211	0%	100%	
T.I.C	12P2	3	3	0	9	47	16	0	72	0%	100%	
A.I.	12P2	6	6	0	47	74	19	0	140	0%	100%	
E. Física	12P2	16	16	0	89	150	138	0	377	0%	100%	
Matemática	12P2	10	10	0	103	93	40	0	236	0%	100%	
Economia	12P2	8	8	2	48	96	42	2	186	1%	99%	
Comercializar e Vender	12P2	14	14	6	120	127	77	6	324	2%	98%	
Organizar e Gerir a Empresa	12P2	12	12	0	124	97	63	0	284	0%	100%	
Comunicar no Ponto de Venda	12P2	8	8	0	54	94	41	0	189	0%	100%	
Comunicar em Espanhol	12P2	3	3	0	17	35	14	0	66	0%	100%	
Form. Contexto de Trabalho	12P2	2	2	2	1	1	44	2	46	4%	96%	
Prova de Aptidão Profissional	12P2	1	1	0	0	6	17	0	23	0%	100%	
Comércio	Totais	101	101	10	806	1003	558	10	2367	0%	100%	
Português	12P3	9	9	0	127	53	27	0	207	0%	100%	
Inglês	12P3	9	9	3	120	50	34	3	204	1%	99%	
T.I.C	12P3	3	3	0	38	23	8	0	69	0%	100%	
A.I.	12P3	6	6	0	68	56	14	0	138	0%	100%	
E. Física	12P3	16	16	0	116	134	118	0	368	0%	100%	
Matemática	12P3	7	7	0	106	48	7	0	161	0%	100%	
Física	12P3	4	4	3	70	17	2	3	89	3%	97%	
Hist. da Cultura e das Artes	12P3	10	10	0	140	73	17	0	230	0%	100%	
Sistemas de Informação	12P3	5	5	0	89	19	7	0	115	0%	100%	
Design, Comunicação e Audio	12P3	9	9	0	46	109	98	0	253	0%	100%	
Técnicas de Multimédia	12P3	12	12	0	119	94	63	0	276	0%	100%	
Proj. Prod. Multimédia	12P3	3	3	0	1	44	24	0	69	0%	100%	
Form. Contexto de Trabalho	12P3	2	2	0	4	6	36	0	46	0%	100%	
Prova de Aptidão Profissional	12P3	1	1	0	4	10	9	0	23	0%	100%	
Multimédia	Totais	96	96	6	1048	736	464	6	2248	0%	100%	
Português	12P4-A	9	9	0	76	41	0	0	117	0%	100%	
Inglês	12P4-A	9	9	0	47	68	2	0	117	0%	100%	
T.I.C	12P4-A	3	3	0	28	11	3	0	42	0%	100%	
A.I.	12P4-A	6	6	0	25	58	1	0	84	0%	100%	
E. Física	12P4-A	16	16	0	67	80	77	0	224	0%	100%	
Matemática	12P4-A	3	3	0	18	20	4	0	42	0%	100%	
Psicologia	12P4-A	7	7	0	42	49	7	0	98	0%	100%	
Sociologia	12P4-A	7	7	0	28	60	10	0	98	0%	100%	
Saúde Infantil	12P4-A	9	9	0	26	77	23	0	126	0%	100%	
Expressão Plástica	12P4-A	12	12	0	31	106	31	0	168	0%	100%	
Expressão Corporal, Dramática	12P4-A	9	9	0	39	85	2	0	126	0%	100%	
Técnica Pedag. e Intervenção	12P4-A	12	12	0	26	80	62	0	168	0%	100%	
Form. Contexto de Trabalho	12P4-A	2	2	3	0	2	23	3	25	11%	89%	
Prova de Aptidão Profissional	12P4-A	1	1	1	0	1	12	1	13	7%	93%	
Apoio à Infância	Totais	105	105	4	453	738	257	4	1448	0%	100%	
Português	12P4-B	9	9	0	68	45	4	0	117	0%	100%	
Inglês	12P4-B	9	9	0	25	62	30	0	117	0%	100%	
T.I.C	12P4-B	3	3	0	24	10	5	0	39	0%	100%	
A.I.	12P4-B	6	6	0	14	56	8	0	78	0%	100%	
E. Física	12P4-B	16	16	0	49	84	75	0	208	0%	100%	
Matemática	12P4-B	7	7	0	46	31	14	0	91	0%	100%	
Física e Química	12P4-B	10	10	0	71	53	6	0	130	0%	100%	
Biologia	12P4-B	5	5	0	29	32	4	0	65	0%	100%	
Téc. Hidroterapia	12P4-B	10	10	0	12	37	81	0	130	0%	100%	
T.T.A.A.T.	12P4-B	7	7	0	19	34	38	0	91	0%	100%	
Saúde e Termalismo	12P4-B	10	10	0	18	54	58	0	130	0%	100%	
Form. Contexto de Trabalho	12P4-B	2	2	0	1	5	20	0	26	0%	100%	
Prova de Aptidão Profissional	12P4-B	1	1	0	0	0	13	0	13	0%	100%	
Termalismo	Totais	95	95	0	376	503	356	0	1235	0%	100%	
Total	Total	509	509	22	4089	4121	1945	22	10155	0,2%	99,8%	

	Superiores a 90%
	Entre 85% e 90%
	Menores de 85%

2. Aumentar a taxa global de sucesso escolar para níveis superiores à média nacional.
- 2.3. Garantir *taxas globais de aprovação* no 12º ano superiores a 75%;
- 2.3.2. Garantir *taxas globais de conclusão dos cursos qualificantes* superior a 85%.



EQUIPA DE AVALIAÇÃO INTERNA

JULHO DE 2022