

RESULTADOS DA AVALIAÇÃO DOS ALUNOS

SEGUNDO PERÍODO
(2022/2023)

CURSOS CIENTÍFICO-HUMANÍSTICOS



Escola Secundária de Caldas das Taipas

ASSESSORIA + AVALIAÇÃO E COOPERAÇÃO
EQUIPA DE AVALIAÇÃO INTERNA

CALDAS DAS TAIPAS

ABRIL DE 2023

ÍNDICE

Nota introdutória	3
Considerações sobre os resultados da avaliação dos alunos no final do primeiro período letivo	4
10º ano	4
11º ano	11
12º ano	19
Considerações Finais	24
Anexos	25

NOTA INTRODUTÓRIA

A Equipa de Avaliação Interna (EAI) apresenta neste documento os dados relativos às classificações obtidas pelos alunos dos cursos científico-humanísticos no final do segundo período letivo. No âmbito das funções que lhe foram atribuídas, o principal objetivo desta equipa é colaborar com as estruturas intermédias de gestão, particularmente com o Conselho Pedagógico, de forma ativa e convergente, na concretização dos objetivos operacionais e metas no âmbito dos três Eixos Estratégicos do Projeto Educativo: a **Promoção do Sucesso**, a **Inovação Pedagógica** e a **Promoção de bem-estar, a felicidade e a realização pessoal** dos diferentes atores que integram a comunidade educativa da ESCT.

As informações aqui sistematizadas fornecem dados quantitativos que poderão servir para identificar possíveis fragilidades nos processos de ensino/aprendizagem e refletir sobre as dinâmicas no processo de ensino e de aprendizagem, selecionar as medidas necessárias à anulação dos fatores inibidores do sucesso.

Partindo dos dados fornecidos pelo programa Inovaralunos, apresentamos um conjunto de informações que permitem conhecer melhor o desempenho dos alunos, em termos classificativos, até ao final do segundo período letivo. Entre os dados mais importantes destacamos:

- A apresentação gráfica dos resultados das turmas em que se verificou a existência de uma ou mais disciplinas com mais de 20% de classificações negativas (entenda-se classificações inferiores a 10 valores)
- As tabelas globais, distribuídas por ano de escolaridade, permitindo ainda:
 - a apresentação dos resultados globais e parciais por turma/curso;
 - a apresentação dos resultados globais e parciais por disciplina;
 - a análise da distribuição das notas pelos diferentes intervalos de classificação, aferindo, dentro do possível, a qualidade do sucesso alcançado.

Nestas tabelas, as cores das percentagens de classificações positivas (iguais ou superiores a 10 valores), continuam a ter por referência os seguintes objetivos/estabelecidos na Cláusula 2.ª, n.º 2 do Contrato de Autonomia, os quais,

independentemente da sua vigência, constituem ainda metas exigentes e desafiantes para ESCT:

“2. Aumentar a taxa global de sucesso escolar para níveis superiores à média nacional.

2.1. Garantir taxas globais de aprovação no 10º ano superiores a 90%;

2.1.1. Garantir taxas globais de aprovação no 10º ano superiores a 85% em todos os cursos.

2.2. Garantir taxas globais de aprovação no 11º ano superiores a 93%;

2.2.1. Garantir taxas globais de aprovação no 11º ano superiores a 88% em todos os cursos.

2.3. Garantir taxas globais de conclusão no 12º ano superiores a 75%;

2.3.1. Garantir uma taxa global de conclusão dos cursos orientados para o prosseguimento de estudos superior a 65%;

2.3.2. Garantir uma taxa global de conclusão dos cursos qualificantes superior a 85%.”

CONSIDERAÇÕES SOBRE OS RESULTADOS DA AVALIAÇÃO DOS ALUNOS NO FINAL DO SEGUNDO PERÍODO LETIVO

10º ANO

Ao apurarmos a taxa de classificações positivas por curso obtivemos os seguintes valores:

- Curso científico-humanístico de artes visuais (2 turmas – 38 alunos): 88%.
- Curso científico-humanístico de ciências e tecnologias (4 turmas – 78 alunos): 96%.
- Curso científico-humanístico de línguas e humanidades (2 turmas – 46 alunos – 94%
- Curso científico-humanístico de ciências socioeconómicas (2 turmas – 47 alunos – 92%

Estes resultados cumprem cabalmente as metas que foram estabelecidas no Contrato de Autonomia (cujos objetivos operacionais são ainda considerados na ESCT), concretamente o ponto 2.1.1. – *“Garantir taxas globais de aprovação no 10º ano superiores a 85% em todos os cursos”*.

Relativamente aos resultados globais por disciplina constata-se o seguinte:

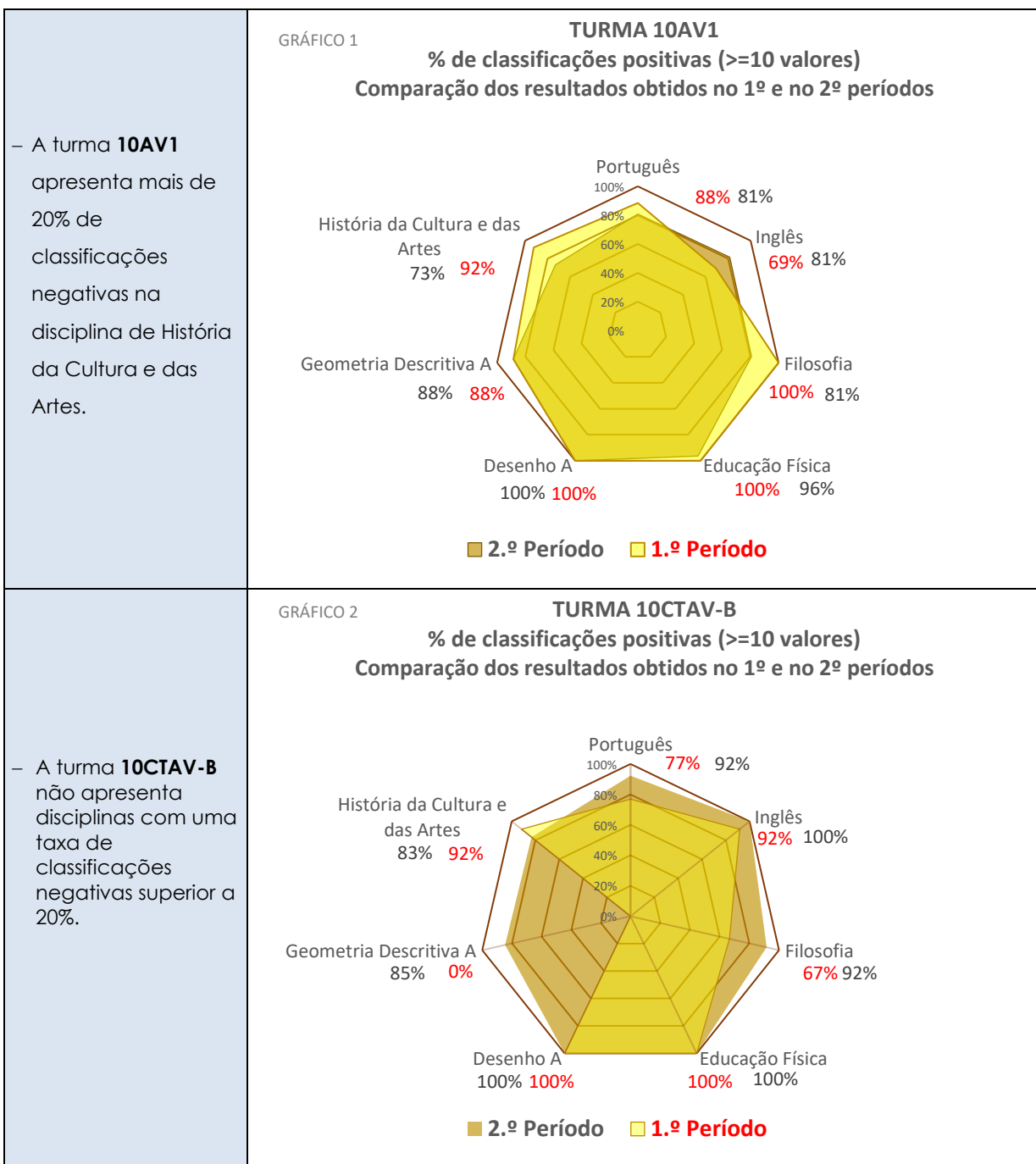
- a taxa global de positivas (classificações iguais ou superiores a 10 valores) é 93%, valor que, no momento, cumpre o objetivo 2.1. do Contrato de Autonomia que é o de “Garantir taxas globais de aprovação no 10º ano superiores a 90%”;
- confirma-se a existência de 3 disciplinas que apresentam uma taxa de classificações positivas abaixo dos 85%: Matemática A (74%); História da Cultura e das Artes (76%) e Matemática Aplicada às Ciências Sociais (78%).
- constata-se que há 4 disciplinas com uma taxa de classificações positivas entre 85% e 90%: História A (88%) e Física e Química A (88%).
- é importante salientar que, embora a nota dominante, mostrada pela sinalética, seja a da continuidade, globalmente as variações foram positivas, com destaque para as variações superiores a 5% nas disciplinas de Geografia A e Economia A. Excetua-se uma variação negativa acentuada na disciplina de História da Cultura e das Artes (de 92% para 76%).

No que respeita aos resultados globais por disciplina/turma e centrando-nos nas disciplinas com taxas de classificações positivas inferiores a 90%, constatamos que:

- na disciplina de **Português**, a turma 10LH2, do curso científico-humanístico de línguas e humanidades apresenta um resultado de 87% de classificações positivas. As turmas 10AV1, do curso científico-humanístico de artes visuais e a turma 10SE1, do curso científico-humanístico de ciências socioeconómicas, apresentam percentagens de classificações positivas inferiores a 85% (81% e 83%, respetivamente);
- na disciplina de **Inglês**, apenas a turma 10AV1 apresenta uma taxa de classificações positivas de 81% mas com uma variação positiva de 12% relativamente ao período transato (69%).
- na disciplina de **Filosofia**, regista-se a variação muito positiva da turma 10CTAV-A, que passou de 67%, no primeiro período, para 92%, no segundo período. Em sentido inverso regista-se a variação negativa nas turmas 10AV1 (de 100% para 81%) e 10SE2 (95 para 87%);
- na disciplina de **Matemática A**, as taxas de classificações positivas ficaram muito aquém dos objetivos. À exceção das turmas 10CT, 10CT2 e 10CT3, que apresentam, respetivamente, as taxas de 90%, 86% e 86%. As restantes

- apresentam valores abaixo dos 85%: 10SE1 – 67%; 10SE2 – 74% . Destaca-se ainda a turma 10CTAV-A com uma variação negativa de 7% (passou de 71% para 64%);
- na disciplina de **História A**, a turma 10LH2 apresenta uma taxa de classificações positivas de 84%.
 - na disciplina de **Física e Química A**, as turmas 10CT3 e 10CTAV-A apresentam as taxas mais baixas: 86% e 64%, respetivamente, os mesmos valores do período transato;
 - em **Geometria Descritiva B**, as turmas 10AV1 e 10CTAV-B apresentaram taxas de classificações positivas de 88% e 85% respetivamente;
 - na disciplina de História da Cultura e das Artes, as turmas 10AV1 e 10CTAV-B apresentam uma variação negativa relativamente ao primeiro período letivos superiores a 5% (92%-73% e 92%-83%, respetivamente)
 - na disciplina de **Economia C**, registam-se variações positivas superiores a 5% nas duas turmas: 83%-92% (10SE1) e 91%-100% (1SE2);
 - na disciplina de **Geografia A**, registam-se variações positivas nas quatro turmas, superiores a 5% em duas: 10LH2 e 10SE2;
 - a disciplina de **Matemática Aplicada às Ciências Sociais** apresenta nas turmas 10LH1 e 10LH2 percentagens de classificações positivas inferiores a 85%, com uma variação negativa, superior a 5%, na segunda turma (83%-74%), relativamente ao primeiro período letivo,

Numa análise dos resultados por turma, destacamos sobretudo aquelas em que uma ou mais disciplinas apresentam taxas superiores a 20% de classificações negativas (inferiores a 10 valores):



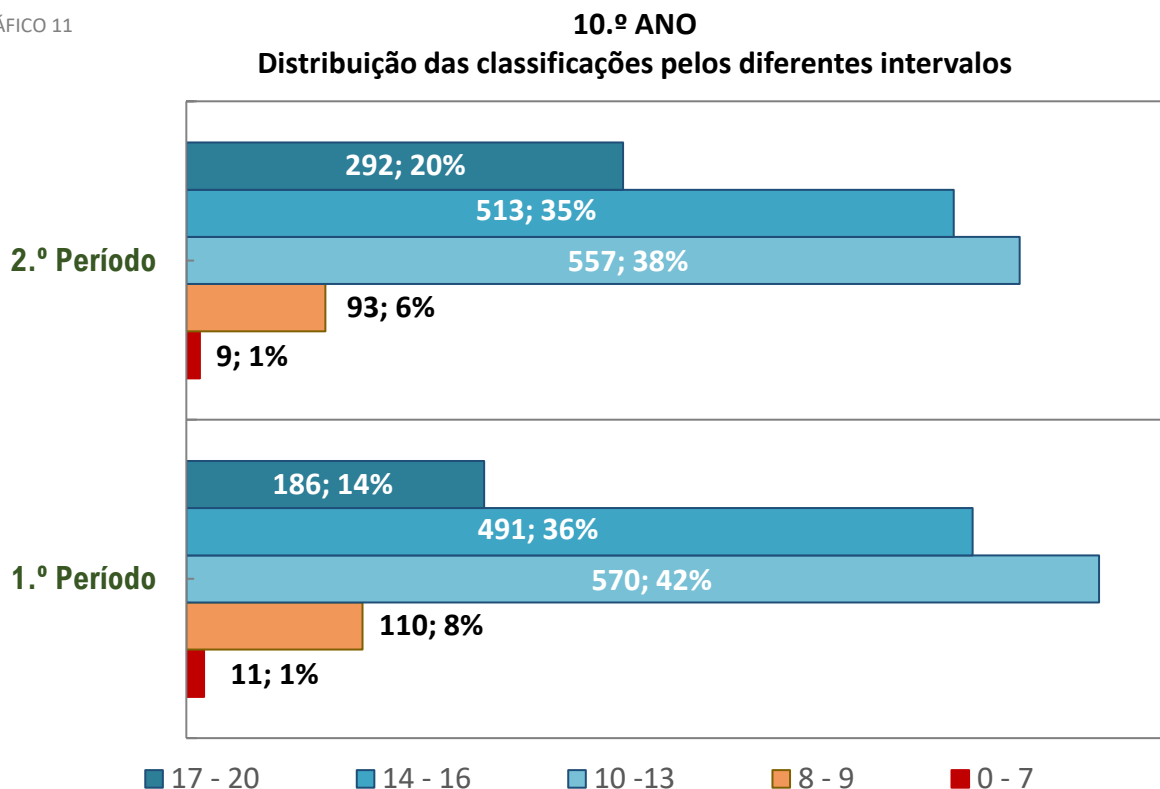
<p>– A turma 10CT1 não apresenta disciplinas com uma taxa de classificações negativas superior a 20%.</p>	<p>GRÁFICO 3</p> <p>TURMA 10CT1</p> <p>% de classificações positivas (>=10 valores)</p> <p>Comparação dos resultados obtidos no 1º e no 2º períodos</p> <table border="1"> <thead> <tr> <th>Disciplina</th> <th>1.º Período (%)</th> <th>2.º Período (%)</th> </tr> </thead> <tbody> <tr> <td>Português</td> <td>100%</td> <td>95%</td> </tr> <tr> <td>Inglês</td> <td>100%</td> <td>100%</td> </tr> <tr> <td>Filosofia</td> <td>0%</td> <td>100%</td> </tr> <tr> <td>Educação Física</td> <td>100%</td> <td>100%</td> </tr> <tr> <td>Matemática A</td> <td>100%</td> <td>80%</td> </tr> <tr> <td>Física e Química A</td> <td>100%</td> <td>100%</td> </tr> <tr> <td>Biologia e Geologia</td> <td>100%</td> <td>100%</td> </tr> </tbody> </table> <p>■ 2.º Período ■ 1.º Período</p>	Disciplina	1.º Período (%)	2.º Período (%)	Português	100%	95%	Inglês	100%	100%	Filosofia	0%	100%	Educação Física	100%	100%	Matemática A	100%	80%	Física e Química A	100%	100%	Biologia e Geologia	100%	100%
Disciplina	1.º Período (%)	2.º Período (%)																							
Português	100%	95%																							
Inglês	100%	100%																							
Filosofia	0%	100%																							
Educação Física	100%	100%																							
Matemática A	100%	80%																							
Física e Química A	100%	100%																							
Biologia e Geologia	100%	100%																							
<p>– A turma 10CT2 não apresenta disciplinas com uma taxa de classificações negativas superior a 20%.</p>	<p>GRÁFICO 4</p> <p>TURMA 10CT2</p> <p>% de classificações positivas (>=10 valores)</p> <p>Comparação dos resultados obtidos no 1º e no 2º períodos</p> <table border="1"> <thead> <tr> <th>Disciplina</th> <th>1.º Período (%)</th> <th>2.º Período (%)</th> </tr> </thead> <tbody> <tr> <td>Português</td> <td>100%</td> <td>100%</td> </tr> <tr> <td>Inglês</td> <td>100%</td> <td>95%</td> </tr> <tr> <td>Filosofia</td> <td>0%</td> <td>100%</td> </tr> <tr> <td>Educação Física</td> <td>100%</td> <td>100%</td> </tr> <tr> <td>Matemática A</td> <td>100%</td> <td>86%</td> </tr> <tr> <td>Física e Química A</td> <td>100%</td> <td>90%</td> </tr> <tr> <td>Biologia e Geologia</td> <td>100%</td> <td>100%</td> </tr> </tbody> </table> <p>■ 2.º Período ■ 1.º Período</p>	Disciplina	1.º Período (%)	2.º Período (%)	Português	100%	100%	Inglês	100%	95%	Filosofia	0%	100%	Educação Física	100%	100%	Matemática A	100%	86%	Física e Química A	100%	90%	Biologia e Geologia	100%	100%
Disciplina	1.º Período (%)	2.º Período (%)																							
Português	100%	100%																							
Inglês	100%	95%																							
Filosofia	0%	100%																							
Educação Física	100%	100%																							
Matemática A	100%	86%																							
Física e Química A	100%	90%																							
Biologia e Geologia	100%	100%																							
<p>– A turma 10CT3 não apresenta disciplinas com uma taxa de classificações negativas superior a 20%.</p>	<p>GRÁFICO 5</p> <p>TURMA 10CT3</p> <p>% de classificações positivas (>=10 valores)</p> <p>Comparação dos resultados obtidos no 1º e no 2º períodos</p> <table border="1"> <thead> <tr> <th>Disciplina</th> <th>1.º Período (%)</th> <th>2.º Período (%)</th> </tr> </thead> <tbody> <tr> <td>Português</td> <td>100%</td> <td>100%</td> </tr> <tr> <td>Inglês</td> <td>100%</td> <td>100%</td> </tr> <tr> <td>Filosofia</td> <td>0%</td> <td>91%</td> </tr> <tr> <td>Educação Física</td> <td>100%</td> <td>100%</td> </tr> <tr> <td>Matemática A</td> <td>100%</td> <td>77%</td> </tr> <tr> <td>Física e Química A</td> <td>100%</td> <td>86%</td> </tr> <tr> <td>Biologia e Geologia</td> <td>100%</td> <td>100%</td> </tr> </tbody> </table> <p>■ 2.º Período ■ 1.º Período</p>	Disciplina	1.º Período (%)	2.º Período (%)	Português	100%	100%	Inglês	100%	100%	Filosofia	0%	91%	Educação Física	100%	100%	Matemática A	100%	77%	Física e Química A	100%	86%	Biologia e Geologia	100%	100%
Disciplina	1.º Período (%)	2.º Período (%)																							
Português	100%	100%																							
Inglês	100%	100%																							
Filosofia	0%	91%																							
Educação Física	100%	100%																							
Matemática A	100%	77%																							
Física e Química A	100%	86%																							
Biologia e Geologia	100%	100%																							

<p>– A turma 10CTAV-A apresenta mais de 20% de classificações negativas nas disciplinas de Matemática A e Física e Química A.</p>	<p>GRÁFICO 6</p> <p>TURMA 10CTAV-A</p> <p>% de classificações positivas (>=10 valores)</p> <p>Comparação dos resultados obtidos no 1º e no 2º períodos</p> <table border="1"> <thead> <tr> <th>Disciplina</th> <th>1.º Período (%)</th> <th>2.º Período (%)</th> </tr> </thead> <tbody> <tr> <td>Português</td> <td>100%</td> <td>93%</td> </tr> <tr> <td>Inglês</td> <td>100%</td> <td>100%</td> </tr> <tr> <td>Filosofia</td> <td>100%</td> <td>86%</td> </tr> <tr> <td>Educação Física</td> <td>100%</td> <td>100%</td> </tr> <tr> <td>Matemática A</td> <td>71%</td> <td>64%</td> </tr> <tr> <td>Física e Química A</td> <td>64%</td> <td>64%</td> </tr> <tr> <td>Geometria Descritiva A</td> <td>0%</td> <td>100%</td> </tr> </tbody> </table> <p>■ 2.º Período ■ 1.º Período</p>	Disciplina	1.º Período (%)	2.º Período (%)	Português	100%	93%	Inglês	100%	100%	Filosofia	100%	86%	Educação Física	100%	100%	Matemática A	71%	64%	Física e Química A	64%	64%	Geometria Descritiva A	0%	100%
Disciplina	1.º Período (%)	2.º Período (%)																							
Português	100%	93%																							
Inglês	100%	100%																							
Filosofia	100%	86%																							
Educação Física	100%	100%																							
Matemática A	71%	64%																							
Física e Química A	64%	64%																							
Geometria Descritiva A	0%	100%																							
<p>– A turma 10LH1 não apresenta disciplinas com mais de 20% de classificações negativas.</p>	<p>GRÁFICO 7</p> <p>TURMA 10LH1</p> <p>% de classificações positivas (>=10 valores)</p> <p>Comparação dos resultados obtidos no 1º e no 2º períodos</p> <table border="1"> <thead> <tr> <th>Disciplina</th> <th>1.º Período (%)</th> <th>2.º Período (%)</th> </tr> </thead> <tbody> <tr> <td>Português</td> <td>100%</td> <td>95%</td> </tr> <tr> <td>Inglês</td> <td>100%</td> <td>100%</td> </tr> <tr> <td>Filosofia</td> <td>100%</td> <td>100%</td> </tr> <tr> <td>Educação Física</td> <td>100%</td> <td>100%</td> </tr> <tr> <td>História A</td> <td>92%</td> <td>92%</td> </tr> <tr> <td>Geografia A</td> <td>92%</td> <td>96%</td> </tr> <tr> <td>Matemática Aplicada às Ciências Sociais</td> <td>83%</td> <td>83%</td> </tr> </tbody> </table> <p>■ 2.º Período ■ 1.º Período</p>	Disciplina	1.º Período (%)	2.º Período (%)	Português	100%	95%	Inglês	100%	100%	Filosofia	100%	100%	Educação Física	100%	100%	História A	92%	92%	Geografia A	92%	96%	Matemática Aplicada às Ciências Sociais	83%	83%
Disciplina	1.º Período (%)	2.º Período (%)																							
Português	100%	95%																							
Inglês	100%	100%																							
Filosofia	100%	100%																							
Educação Física	100%	100%																							
História A	92%	92%																							
Geografia A	92%	96%																							
Matemática Aplicada às Ciências Sociais	83%	83%																							
<p>– A turma 10LH2 apresenta mais de 20% de classificações negativas na disciplina de Matemática Aplicada às Ciências Sociais.</p>	<p>GRÁFICO 8</p> <p>TURMA 10LH2</p> <p>% de classificações positivas (>=10 valores)</p> <p>Comparação dos resultados obtidos no 1º e no 2º períodos</p> <table border="1"> <thead> <tr> <th>Disciplina</th> <th>1.º Período (%)</th> <th>2.º Período (%)</th> </tr> </thead> <tbody> <tr> <td>Português</td> <td>100%</td> <td>87%</td> </tr> <tr> <td>Inglês</td> <td>100%</td> <td>100%</td> </tr> <tr> <td>Filosofia</td> <td>100%</td> <td>100%</td> </tr> <tr> <td>Educação Física</td> <td>100%</td> <td>100%</td> </tr> <tr> <td>História A</td> <td>76%</td> <td>84%</td> </tr> <tr> <td>Geografia A</td> <td>84%</td> <td>100%</td> </tr> <tr> <td>Matemática Aplicada às Ciências Sociais</td> <td>83%</td> <td>74%</td> </tr> </tbody> </table> <p>■ 2.º Período ■ 1.º Período</p>	Disciplina	1.º Período (%)	2.º Período (%)	Português	100%	87%	Inglês	100%	100%	Filosofia	100%	100%	Educação Física	100%	100%	História A	76%	84%	Geografia A	84%	100%	Matemática Aplicada às Ciências Sociais	83%	74%
Disciplina	1.º Período (%)	2.º Período (%)																							
Português	100%	87%																							
Inglês	100%	100%																							
Filosofia	100%	100%																							
Educação Física	100%	100%																							
História A	76%	84%																							
Geografia A	84%	100%																							
Matemática Aplicada às Ciências Sociais	83%	74%																							

<p>– A turma 10SE1 apresenta mais de 20% de classificações negativas na disciplina de Matemática A.</p>	<p>GRÁFICO 9</p> <p>TURMA 10SE1</p> <p>% de classificações positivas (>=10 valores)</p> <p>Comparação dos resultados obtidos no 1º e no 2º períodos</p> <table border="1"> <thead> <tr> <th>Disciplina</th> <th>1.º Período (%)</th> <th>2.º Período (%)</th> </tr> </thead> <tbody> <tr> <td>Português</td> <td>83%</td> <td>79%</td> </tr> <tr> <td>Inglês</td> <td>100%</td> <td>100%</td> </tr> <tr> <td>Filosofia</td> <td>100%</td> <td>100%</td> </tr> <tr> <td>Educação Física</td> <td>100%</td> <td>100%</td> </tr> <tr> <td>Matemática A</td> <td>58%</td> <td>67%</td> </tr> <tr> <td>Economia A</td> <td>83%</td> <td>92%</td> </tr> <tr> <td>Geografia A</td> <td>92%</td> <td>96%</td> </tr> </tbody> </table> <p>■ 2.º Período ■ 1.º Período</p>	Disciplina	1.º Período (%)	2.º Período (%)	Português	83%	79%	Inglês	100%	100%	Filosofia	100%	100%	Educação Física	100%	100%	Matemática A	58%	67%	Economia A	83%	92%	Geografia A	92%	96%
Disciplina	1.º Período (%)	2.º Período (%)																							
Português	83%	79%																							
Inglês	100%	100%																							
Filosofia	100%	100%																							
Educação Física	100%	100%																							
Matemática A	58%	67%																							
Economia A	83%	92%																							
Geografia A	92%	96%																							
<p>– A turma 10SE2 apresenta mais de 20% de classificações negativas na disciplina de Matemática A.</p>	<p>GRÁFICO 10</p> <p>TURMA 10SE2</p> <p>% de classificações positivas (>=10 valores)</p> <p>Comparação dos resultados obtidos no 1º e no 2º períodos</p> <table border="1"> <thead> <tr> <th>Disciplina</th> <th>1.º Período (%)</th> <th>2.º Período (%)</th> </tr> </thead> <tbody> <tr> <td>Português</td> <td>96%</td> <td>91%</td> </tr> <tr> <td>Inglês</td> <td>100%</td> <td>95%</td> </tr> <tr> <td>Filosofia</td> <td>87%</td> <td>95%</td> </tr> <tr> <td>Educação Física</td> <td>100%</td> <td>100%</td> </tr> <tr> <td>Matemática A</td> <td>73%</td> <td>74%</td> </tr> <tr> <td>Economia A</td> <td>91%</td> <td>100%</td> </tr> <tr> <td>Geografia A</td> <td>77%</td> <td>100%</td> </tr> </tbody> </table> <p>■ 2.º Período ■ 1.º Período</p>	Disciplina	1.º Período (%)	2.º Período (%)	Português	96%	91%	Inglês	100%	95%	Filosofia	87%	95%	Educação Física	100%	100%	Matemática A	73%	74%	Economia A	91%	100%	Geografia A	77%	100%
Disciplina	1.º Período (%)	2.º Período (%)																							
Português	96%	91%																							
Inglês	100%	95%																							
Filosofia	87%	95%																							
Educação Física	100%	100%																							
Matemática A	73%	74%																							
Economia A	91%	100%																							
Geografia A	77%	100%																							

Analisando a distribuição das notas pelos intervalos de classificação (cf. gráfico 11) conclui-se que, no final do 2.º período letivo, 20% das classificações atribuídas (292) situam-se no intervalo entre 17 e 20 valores. No final do primeiro período esse valor era apenas de 14%. Por outro lado, 35% das classificações atribuídas aos alunos do 10.º ano estão entre os 14 e os 16 valores (no final do primeiro período esse valor de menos um ponto percentual) . Apenas 7% do total das classificações (102) situam-se abaixo de 10 valores, um valor inferior ao do primeiro período (9% - 121 classificações).

GRÁFICO 11



11º ANO

Ao calcularmos a taxa de classificações positivas por curso obtivemos os seguintes valores:

- Curso científico-humanístico de artes visuais (2 turmas – 38 alunos): 85%.
- Curso científico-humanístico de ciências e tecnologias (4 turmas – 83 alunos): 97%.
- Curso científico-humanístico de línguas e humanidades (3 turmas – 62 alunos – 94%
- Curso científico-humanístico de ciências socioeconómicas (2 turmas – 40 alunos – 94%

Estes resultados cumprem cabalmente a meta que foi estabelecida no Contrato de Autonomia (cujos objetivos operacionais são ainda considerados na ESCT), concretamente o ponto 2.2.1. – “Garantir taxas globais de aprovação no 11º ano superiores a 88% em todos os cursos”.

Relativamente aos resultados globais por disciplina, no 11º ano, podemos constatar que:

- a taxa global de positivas (classificações iguais ou superiores a 10 valores) foi de 94% (no final do primeiro período esse valor foi 92%);
- Confirma-se a existência de 8 disciplinas que apresentam uma taxa global de classificações positivas abaixo dos 88%: Matemática A - 80% (menos 4% relativamente ao primeiro período letivo); Desenho – 81% (78% no período transato); Geometria Descritiva A – 87% (75% no período transato); História da Cultura e das Artes – 72% (66% no período transato). As disciplinas de História A; Física e Química A; Geografia A e Matemática Aplicada às Ciências Sociais, que apresentavam taxas de classificações positivas inferiores a 88%, no segundo período esses valores estão entre 88% e 93%.

Analisando aos resultados globais por disciplina/turma e considerando sobretudo as disciplinas com taxas de classificações positivas inferiores a 93%, concluímos que:

- na disciplina de **Português**, as turmas 11AV1, do curso científico-humanístico de artes visuais e 11LH1, do curso científico-humanístico de línguas e humanidades, apresentam resultados de 83%;
- na disciplina de **Inglês**, as turmas 11AV1, do curso científico-humanístico de artes visuais e 11LH2, do curso científico-humanístico de línguas e humanidades, apresentam valores inferiores a 93%, precisamente, de 78% e 92%, respetivamente. Nesta última turma houve uma variação negativa superior a 5%;
- na disciplina de **Filosofia**, apenas a turma 11AV1, do curso científico-humanístico de línguas e humanidades, apresenta valores abaixo dos 93% (83%).
- na disciplina de **Matemática A**, as turmas 11CT3 e 10CT4, do curso científico-humanístico de ciências e tecnologias, e 11SE1 e 11SE2, do curso científico-humanístico de ciências socioeconómicas, apresentam taxas de classificações positivas inferiores a 88% (85%, 81%, 67% e 68%, respetivamente). Nas turmas 11CT2 e 11CT4 registam-se variações negativas superiores a 5%: 100%-93% e 93%-81%, respetivamente.
- na disciplina de **Desenho A**, a turma 11AV1, do curso científico-humanístico de artes visuais apresenta uma taxa de classificações positivas de 74%;

- na disciplina de **História A**, as turmas 11LH1 e 11LHAV-A , do curso científico-humanístico de línguas e humanidades, obtiveram 83% e 93% de classificações superiores a 10 valores, respetivamente. Trata-se de variações positivas relativamente aos resultados obtidos no final do primeiro período.
- na disciplina de **Física e Química A**, registam-se variações positivas superiores a 5% nas turmas 11CT1, 11CT3 e 11CT4 (95%; 100% e 74%, respetivamente). Verifica-se que a turma 11CT4 apresenta resultados menos positivos;
- em **Geometria Descritiva A**, constata-se variações positivas superiores a 5%, nas taxas de classificações, nas turmas 11AV1 (65%-78%), 11CT4 (85%-96%) e 11LHAV-B (70%-80%);
- na disciplina de **História da Cultura e das Artes**, a turma 11AV1 apresenta uma variação positiva na taxa de classificações superiores a 5% (57%-65%) e o mesmo valor do período transato na 11LHAV-B (89%).
- em **Geografia A**, nas turmas 11LH1, 11LH2, apresentam valores iguais aos do primeiro período letivo (83% e 88%, respetivamente). Por seu turno, as turmas 11LHAV-A, 11SE1 e 11SE2, apresentam variações positivas superiores a 5% (93%-100%; 86%-100% e 85%-95%, respetivamente).
- na disciplina de **Matemática Aplicada às Ciências Sociais**, a turma 11LH1 não regista qualquer variação relativamente ao período transato (96%). As turmas 11LH2 e 11LHAV-A apresentam variações positivas superiores a 5% relativamente ao período transato (76%-84% e 86%-93%, respetivamente).

Fazendo a análise dos resultados por turma, destacamos sobretudo aquelas em que uma ou mais disciplinas apresentam taxas superiores a 20% de classificações negativas (inferiores a 10 valores):

<p>– A turma 11AV1 apresenta mais de 20% de classificações negativas nas disciplinas de Inglês, Desenho A, Geometria Descritiva A e História da Cultura e das Artes.</p>	<p>GRÁFICO 12</p> <p>TURMA 11AV1 % de classificações positivas (>=10 valores) Comparação dos resultados obtidos no 1º e no 2º períodos</p> <table border="1"> <thead> <tr> <th>Disciplina</th> <th>1º período (%)</th> <th>2º período (%)</th> </tr> </thead> <tbody> <tr> <td>Português</td> <td>83%</td> <td>87%</td> </tr> <tr> <td>Inglês</td> <td>78%</td> <td>74%</td> </tr> <tr> <td>Filosofia</td> <td>83%</td> <td>87%</td> </tr> <tr> <td>Educação Física</td> <td>100%</td> <td>100%</td> </tr> <tr> <td>Desenho A</td> <td>70%</td> <td>74%</td> </tr> <tr> <td>História da Cultura e das Artes</td> <td>57%</td> <td>65%</td> </tr> </tbody> </table>	Disciplina	1º período (%)	2º período (%)	Português	83%	87%	Inglês	78%	74%	Filosofia	83%	87%	Educação Física	100%	100%	Desenho A	70%	74%	História da Cultura e das Artes	57%	65%
Disciplina	1º período (%)	2º período (%)																				
Português	83%	87%																				
Inglês	78%	74%																				
Filosofia	83%	87%																				
Educação Física	100%	100%																				
Desenho A	70%	74%																				
História da Cultura e das Artes	57%	65%																				
<p>–A turma 11LHAV-B não apresenta disciplinas com mais de 20% de classificações negativas.</p>	<p>GRÁFICO 13</p> <p>TURMA 11LHAV-B % de classificações positivas (>=10 valores) Comparação dos resultados obtidos no 1º e no 2º períodos</p> <table border="1"> <thead> <tr> <th>Disciplina</th> <th>1º período (%)</th> <th>2º período (%)</th> </tr> </thead> <tbody> <tr> <td>Português</td> <td>100%</td> <td>100%</td> </tr> <tr> <td>Inglês</td> <td>100%</td> <td>100%</td> </tr> <tr> <td>Filosofia</td> <td>100%</td> <td>100%</td> </tr> <tr> <td>Educação Física</td> <td>100%</td> <td>100%</td> </tr> <tr> <td>Desenho A</td> <td>100%</td> <td>100%</td> </tr> <tr> <td>História da Cultura e das Artes</td> <td>89%</td> <td>80%</td> </tr> </tbody> </table>	Disciplina	1º período (%)	2º período (%)	Português	100%	100%	Inglês	100%	100%	Filosofia	100%	100%	Educação Física	100%	100%	Desenho A	100%	100%	História da Cultura e das Artes	89%	80%
Disciplina	1º período (%)	2º período (%)																				
Português	100%	100%																				
Inglês	100%	100%																				
Filosofia	100%	100%																				
Educação Física	100%	100%																				
Desenho A	100%	100%																				
História da Cultura e das Artes	89%	80%																				

<p>– A turma 11CT1 não apresenta disciplinas com mais de 20% de classificações negativas.</p>	<p>GRÁFICO 14</p> <p>TURMA 11CT1</p> <p>% de classificações positivas (>=10 valores)</p> <p>Comparação dos resultados obtidos no 1º e no 2º períodos</p> <table border="1"> <thead> <tr> <th>Disciplina</th> <th>1º período</th> <th>2º período</th> </tr> </thead> <tbody> <tr> <td>Português</td> <td>100%</td> <td>100%</td> </tr> <tr> <td>Inglês</td> <td>100%</td> <td>100%</td> </tr> <tr> <td>Filosofia</td> <td>100%</td> <td>0%</td> </tr> <tr> <td>Educação Física</td> <td>100%</td> <td>100%</td> </tr> <tr> <td>Matemática A</td> <td>90%</td> <td>90%</td> </tr> <tr> <td>Física e Química A</td> <td>85%</td> <td>95%</td> </tr> <tr> <td>Biologia e Geologia</td> <td>100%</td> <td>100%</td> </tr> </tbody> </table>	Disciplina	1º período	2º período	Português	100%	100%	Inglês	100%	100%	Filosofia	100%	0%	Educação Física	100%	100%	Matemática A	90%	90%	Física e Química A	85%	95%	Biologia e Geologia	100%	100%
Disciplina	1º período	2º período																							
Português	100%	100%																							
Inglês	100%	100%																							
Filosofia	100%	0%																							
Educação Física	100%	100%																							
Matemática A	90%	90%																							
Física e Química A	85%	95%																							
Biologia e Geologia	100%	100%																							
<p>– A turma 11CT2 não apresenta disciplinas com mais de 20% de classificações negativas.</p>	<p>GRÁFICO 15</p> <p>TURMA 11CT2</p> <p>% de classificações positivas (>=10 valores)</p> <p>Comparação dos resultados obtidos no 1º e no 2º períodos</p> <table border="1"> <thead> <tr> <th>Disciplina</th> <th>1º período</th> <th>2º período</th> </tr> </thead> <tbody> <tr> <td>Português</td> <td>100%</td> <td>100%</td> </tr> <tr> <td>Inglês</td> <td>93%</td> <td>100%</td> </tr> <tr> <td>Filosofia</td> <td>100%</td> <td>100%</td> </tr> <tr> <td>Educação Física</td> <td>100%</td> <td>100%</td> </tr> <tr> <td>Matemática A</td> <td>100%</td> <td>93%</td> </tr> <tr> <td>Física e Química A</td> <td>100%</td> <td>100%</td> </tr> <tr> <td>Biologia e Geologia</td> <td>100%</td> <td>100%</td> </tr> </tbody> </table>	Disciplina	1º período	2º período	Português	100%	100%	Inglês	93%	100%	Filosofia	100%	100%	Educação Física	100%	100%	Matemática A	100%	93%	Física e Química A	100%	100%	Biologia e Geologia	100%	100%
Disciplina	1º período	2º período																							
Português	100%	100%																							
Inglês	93%	100%																							
Filosofia	100%	100%																							
Educação Física	100%	100%																							
Matemática A	100%	93%																							
Física e Química A	100%	100%																							
Biologia e Geologia	100%	100%																							
<p>– A turma 11CT3 não apresenta disciplinas com mais de 20% de classificações negativas.</p>	<p>GRÁFICO 16</p> <p>TURMA 11CT3</p> <p>% de classificações positivas (>=10 valores)</p> <p>Comparação dos resultados obtidos no 1º e no 2º períodos</p> <table border="1"> <thead> <tr> <th>Disciplina</th> <th>1º período</th> <th>2º período</th> </tr> </thead> <tbody> <tr> <td>Português</td> <td>95%</td> <td>100%</td> </tr> <tr> <td>Inglês</td> <td>95%</td> <td>100%</td> </tr> <tr> <td>Filosofia</td> <td>100%</td> <td>100%</td> </tr> <tr> <td>Educação Física</td> <td>100%</td> <td>100%</td> </tr> <tr> <td>Matemática A</td> <td>80%</td> <td>85%</td> </tr> <tr> <td>Física e Química A</td> <td>85%</td> <td>100%</td> </tr> <tr> <td>Biologia e Geologia</td> <td>100%</td> <td>100%</td> </tr> </tbody> </table>	Disciplina	1º período	2º período	Português	95%	100%	Inglês	95%	100%	Filosofia	100%	100%	Educação Física	100%	100%	Matemática A	80%	85%	Física e Química A	85%	100%	Biologia e Geologia	100%	100%
Disciplina	1º período	2º período																							
Português	95%	100%																							
Inglês	95%	100%																							
Filosofia	100%	100%																							
Educação Física	100%	100%																							
Matemática A	80%	85%																							
Física e Química A	85%	100%																							
Biologia e Geologia	100%	100%																							

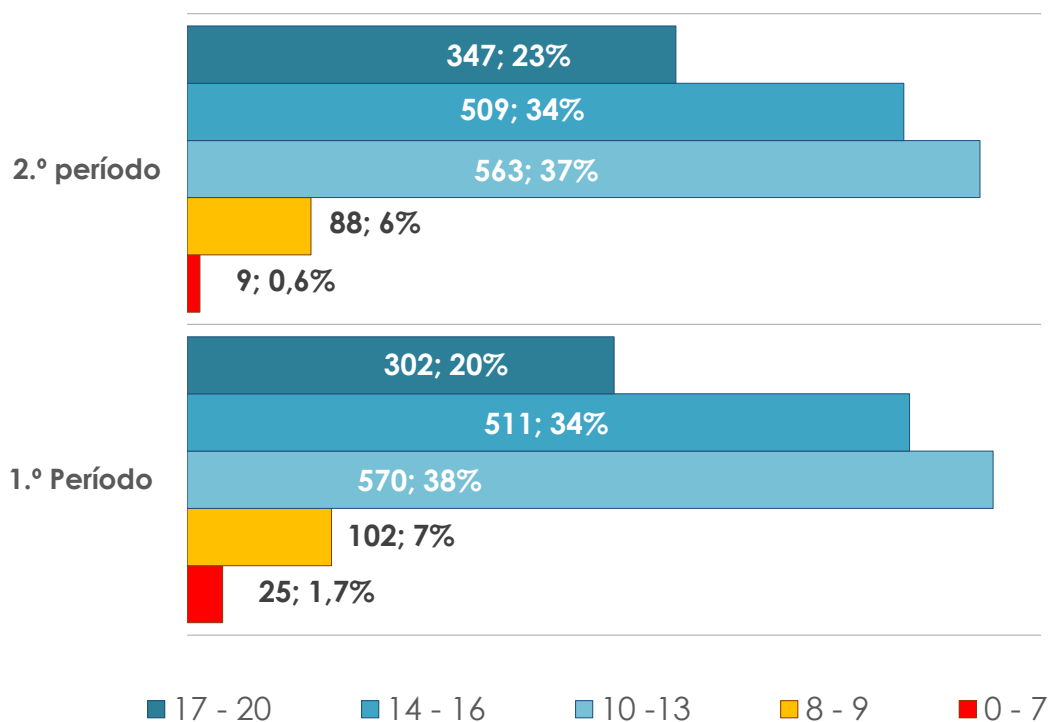
<p>– A turma 11CT4 apresenta mais de 20% de classificações negativas na disciplina de Física e Química A</p>	<p>GRÁFICO 17</p> <p>TURMA 11CT4 % de classificações positivas (>=10 valores) Comparação dos resultados obtidos no 1º e no 2º períodos</p> <table border="1"> <thead> <tr> <th>Disciplina</th> <th>1º período</th> <th>2º período</th> </tr> </thead> <tbody> <tr> <td>Português</td> <td>100%</td> <td>100%</td> </tr> <tr> <td>Inglês</td> <td>100%</td> <td>100%</td> </tr> <tr> <td>Filosofia</td> <td>100%</td> <td>100%</td> </tr> <tr> <td>Educação Física</td> <td>100%</td> <td>100%</td> </tr> <tr> <td>Matemática A</td> <td>93%</td> <td>81%</td> </tr> <tr> <td>Física e Química A</td> <td>67%</td> <td>74%</td> </tr> <tr> <td>Geometria Descritiva A</td> <td>85%</td> <td>96%</td> </tr> </tbody> </table>	Disciplina	1º período	2º período	Português	100%	100%	Inglês	100%	100%	Filosofia	100%	100%	Educação Física	100%	100%	Matemática A	93%	81%	Física e Química A	67%	74%	Geometria Descritiva A	85%	96%
Disciplina	1º período	2º período																							
Português	100%	100%																							
Inglês	100%	100%																							
Filosofia	100%	100%																							
Educação Física	100%	100%																							
Matemática A	93%	81%																							
Física e Química A	67%	74%																							
Geometria Descritiva A	85%	96%																							
<p>– A turma 11LH1 não apresenta disciplinas com mais de 20% de classificações negativas.</p>	<p>GRÁFICO 18</p> <p>TURMA 11LH1 % de classificações positivas (>=10 valores) Comparação dos resultados obtidos no 1º e no 2º períodos</p> <table border="1"> <thead> <tr> <th>Disciplina</th> <th>1º período</th> <th>2º período</th> </tr> </thead> <tbody> <tr> <td>Português</td> <td>83%</td> <td>75%</td> </tr> <tr> <td>Inglês</td> <td>96%</td> <td>92%</td> </tr> <tr> <td>Filosofia</td> <td>100%</td> <td>100%</td> </tr> <tr> <td>Educação Física</td> <td>100%</td> <td>100%</td> </tr> <tr> <td>História A</td> <td>79%</td> <td>83%</td> </tr> <tr> <td>Geografia A</td> <td>83%</td> <td>83%</td> </tr> <tr> <td>Matemática Aplicada às Ciências Sociais</td> <td>96%</td> <td>96%</td> </tr> </tbody> </table>	Disciplina	1º período	2º período	Português	83%	75%	Inglês	96%	92%	Filosofia	100%	100%	Educação Física	100%	100%	História A	79%	83%	Geografia A	83%	83%	Matemática Aplicada às Ciências Sociais	96%	96%
Disciplina	1º período	2º período																							
Português	83%	75%																							
Inglês	96%	92%																							
Filosofia	100%	100%																							
Educação Física	100%	100%																							
História A	79%	83%																							
Geografia A	83%	83%																							
Matemática Aplicada às Ciências Sociais	96%	96%																							
<p>– A turma 11LH2 não apresenta disciplinas com mais de 20% de classificações negativas.</p>	<p>GRÁFICO 19</p> <p>TURMA 11LH2 % de classificações positivas (>=10 valores) Comparação dos resultados obtidos no 1º e no 2º períodos</p> <table border="1"> <thead> <tr> <th>Disciplina</th> <th>1º período</th> <th>2º período</th> </tr> </thead> <tbody> <tr> <td>Português</td> <td>100%</td> <td>100%</td> </tr> <tr> <td>Inglês</td> <td>92%</td> <td>100%</td> </tr> <tr> <td>Filosofia</td> <td>100%</td> <td>100%</td> </tr> <tr> <td>Educação Física</td> <td>100%</td> <td>100%</td> </tr> <tr> <td>História A</td> <td>96%</td> <td>96%</td> </tr> <tr> <td>Geografia A</td> <td>88%</td> <td>88%</td> </tr> <tr> <td>Matemática Aplicada às Ciências Sociais</td> <td>76%</td> <td>84%</td> </tr> </tbody> </table>	Disciplina	1º período	2º período	Português	100%	100%	Inglês	92%	100%	Filosofia	100%	100%	Educação Física	100%	100%	História A	96%	96%	Geografia A	88%	88%	Matemática Aplicada às Ciências Sociais	76%	84%
Disciplina	1º período	2º período																							
Português	100%	100%																							
Inglês	92%	100%																							
Filosofia	100%	100%																							
Educação Física	100%	100%																							
História A	96%	96%																							
Geografia A	88%	88%																							
Matemática Aplicada às Ciências Sociais	76%	84%																							

<p>– A turma 11HAV-A não apresenta disciplinas com mais de 20% de classificações negativas.</p>	<p>GRÁFICO 20</p> <p>TURMA 11HAV-A % de classificações positivas (≥ 10 valores) Comparação dos resultados obtidos no 1º e no 2º períodos</p> <table border="1"> <thead> <tr> <th>Disciplina</th> <th>1º período</th> <th>2º período</th> </tr> </thead> <tbody> <tr> <td>Português</td> <td>100%</td> <td>100%</td> </tr> <tr> <td>Inglês</td> <td>100%</td> <td>100%</td> </tr> <tr> <td>Filosofia</td> <td>100%</td> <td>100%</td> </tr> <tr> <td>Educação Física</td> <td>100%</td> <td>100%</td> </tr> <tr> <td>História A</td> <td>86%</td> <td>93%</td> </tr> <tr> <td>Geografia A</td> <td>93%</td> <td>100%</td> </tr> <tr> <td>Matemática Aplicada às Ciências Sociais</td> <td>86%</td> <td>93%</td> </tr> </tbody> </table>	Disciplina	1º período	2º período	Português	100%	100%	Inglês	100%	100%	Filosofia	100%	100%	Educação Física	100%	100%	História A	86%	93%	Geografia A	93%	100%	Matemática Aplicada às Ciências Sociais	86%	93%
Disciplina	1º período	2º período																							
Português	100%	100%																							
Inglês	100%	100%																							
Filosofia	100%	100%																							
Educação Física	100%	100%																							
História A	86%	93%																							
Geografia A	93%	100%																							
Matemática Aplicada às Ciências Sociais	86%	93%																							
<p>– A turma 11SE1 apresenta mais de 20% de classificações negativas na disciplina de Matemática A.</p>	<p>GRÁFICO 21</p> <p>TURMA 11SE1 % de classificações positivas (≥ 10 valores) Comparação dos resultados obtidos no 1º e no 2º períodos</p> <table border="1"> <thead> <tr> <th>Disciplina</th> <th>1º período</th> <th>2º período</th> </tr> </thead> <tbody> <tr> <td>Português</td> <td>95%</td> <td>100%</td> </tr> <tr> <td>Inglês</td> <td>100%</td> <td>100%</td> </tr> <tr> <td>Filosofia</td> <td>90%</td> <td>100%</td> </tr> <tr> <td>Educação Física</td> <td>100%</td> <td>100%</td> </tr> <tr> <td>Matemática A</td> <td>71%</td> <td>67%</td> </tr> <tr> <td>Economia A</td> <td>95%</td> <td>90%</td> </tr> <tr> <td>Geografia A</td> <td>86%</td> <td>100%</td> </tr> </tbody> </table>	Disciplina	1º período	2º período	Português	95%	100%	Inglês	100%	100%	Filosofia	90%	100%	Educação Física	100%	100%	Matemática A	71%	67%	Economia A	95%	90%	Geografia A	86%	100%
Disciplina	1º período	2º período																							
Português	95%	100%																							
Inglês	100%	100%																							
Filosofia	90%	100%																							
Educação Física	100%	100%																							
Matemática A	71%	67%																							
Economia A	95%	90%																							
Geografia A	86%	100%																							
<p>– A turma 11SE2 apresenta mais de 20% de classificações negativas na disciplina de Matemática A.</p>	<p>GRÁFICO 22</p> <p>TURMA 11SE2 % de classificações positivas (≥ 10 valores) Comparação dos resultados obtidos no 1º e no 2º períodos</p> <table border="1"> <thead> <tr> <th>Disciplina</th> <th>1º período</th> <th>2º período</th> </tr> </thead> <tbody> <tr> <td>Português</td> <td>95%</td> <td>100%</td> </tr> <tr> <td>Inglês</td> <td>100%</td> <td>100%</td> </tr> <tr> <td>Filosofia</td> <td>100%</td> <td>100%</td> </tr> <tr> <td>Educação Física</td> <td>100%</td> <td>100%</td> </tr> <tr> <td>Matemática A</td> <td>70%</td> <td>68%</td> </tr> <tr> <td>Economia A</td> <td>100%</td> <td>100%</td> </tr> <tr> <td>Geografia A</td> <td>85%</td> <td>95%</td> </tr> </tbody> </table>	Disciplina	1º período	2º período	Português	95%	100%	Inglês	100%	100%	Filosofia	100%	100%	Educação Física	100%	100%	Matemática A	70%	68%	Economia A	100%	100%	Geografia A	85%	95%
Disciplina	1º período	2º período																							
Português	95%	100%																							
Inglês	100%	100%																							
Filosofia	100%	100%																							
Educação Física	100%	100%																							
Matemática A	70%	68%																							
Economia A	100%	100%																							
Geografia A	85%	95%																							

Analisando a distribuição das notas pelos intervalos de classificação (cf. gráfico 23) conclui-se que não há grandes variações relativamente aos resultados obtidos no final do primeiro letivos. 23% das classificações atribuídas (347 das 1516) situam-se no intervalo entre 17 e 20 valores, mais 3% do que no período transato. Por outro lado, 34% das classificações atribuídas (509) são iguais ou superiores a 14 valores. No intervalo de 10 a 13 valores, o valor é 37%, (563). Nos intervalos negativos (classificações abaixo dos 10 valores) contam-se 97 registos (6,6%). As classificações entre 0 e 7 valores são, no período em análise, 9 (0,6%).

GRÁFICO 23

11.º ANO
Distribuição das classificações pelos diferentes intervalos



12º ANO

Ao calcularmos a taxa de classificações positivas por curso obtivemos os seguintes valores:

- Curso científico-humanístico de artes visuais (1 turma – 12 alunos): 100%.
- Curso científico-humanístico de ciências e tecnologias (3 turmas – 69 alunos): 97%.
- Curso científico-humanístico de línguas e humanidades (2 turmas – 51 alunos – 96%.
- Curso científico-humanístico de ciências socioeconómicas (2 turmas – 52 alunos – 95%.

Estes resultados cumprem cabalmente a meta que foi estabelecida no Contrato de Autonomia (cujos objetivos operacionais são ainda considerados na ESCT), concretamente os pontos 2.3. – “Garantir *taxas globais de conclusão* no 12º ano superiores a 75%” e 2.3.1 -“Garantir uma *taxa global de conclusão* dos cursos orientados para o prosseguimento de estudos superior a 65%”.

Relativamente aos resultados globais por disciplina, no 12º ano, podemos constatar que:

- a taxa global de positivas (classificações iguais ou superiores a 10 valores) foi de 96%;
- nenhuma das disciplinas apresenta uma taxa global de classificações positivas inferior a 75%.

No que respeita aos resultados globais por disciplina/turma e considerando apenas as disciplinas com taxas de classificações positivas inferiores a 75%, concluímos que:

- na disciplina de **Matemática A**, a turma 12SE2, do curso científico-humanístico de ciências socioeconómicas, apresenta uma taxa de classificações positivas de 64%. Trata-se de uma variação negativa de 8% relativamente aos resultados obtidos no final do primeiro período.

Fazendo a análise dos resultados por turma, destacamos sobretudo aquelas em que uma ou mais disciplinas apresentam taxas superiores a 20% de classificações negativas (inferiores a 10 valores):

<p>– A turma 12AV1 não apresenta disciplinas com mais de 20% de classificações negativas.</p>	<p>GRÁFICO 24</p> <p>TURMA 12AV1</p> <p>% de classificações positivas (>=10 valores)</p> <p>Comparação dos resultados obtidos no 1.º e no 2.º períodos</p> <table border="1"> <thead> <tr> <th>Disciplina</th> <th>1.º Período (%)</th> <th>2.º Período (%)</th> </tr> </thead> <tbody> <tr> <td>Português</td> <td>100%</td> <td>75%</td> </tr> <tr> <td>Educação Física</td> <td>100%</td> <td>100%</td> </tr> <tr> <td>Desenho A</td> <td>100%</td> <td>0%</td> </tr> <tr> <td>Oficina de Artes</td> <td>100%</td> <td>100%</td> </tr> <tr> <td>Oficina Multimédia B</td> <td>100%</td> <td>100%</td> </tr> </tbody> </table> <p>■ 2.º Período ■ 1.º Período</p>	Disciplina	1.º Período (%)	2.º Período (%)	Português	100%	75%	Educação Física	100%	100%	Desenho A	100%	0%	Oficina de Artes	100%	100%	Oficina Multimédia B	100%	100%
Disciplina	1.º Período (%)	2.º Período (%)																	
Português	100%	75%																	
Educação Física	100%	100%																	
Desenho A	100%	0%																	
Oficina de Artes	100%	100%																	
Oficina Multimédia B	100%	100%																	
<p>– A turma 12CT1 não apresenta disciplinas com mais de 20% de classificações negativas.</p>	<p>GRÁFICO 25</p> <p>TURMA 12CT1</p> <p>% de classificações positivas (>=10 valores)</p> <p>Comparação dos resultados obtidos no 1.º e no 2.º períodos</p> <table border="1"> <thead> <tr> <th>Disciplina</th> <th>1.º Período (%)</th> <th>2.º Período (%)</th> </tr> </thead> <tbody> <tr> <td>Português</td> <td>100%</td> <td>96%</td> </tr> <tr> <td>Educação Física</td> <td>100%</td> <td>100%</td> </tr> <tr> <td>Matemática A</td> <td>91%</td> <td>91%</td> </tr> <tr> <td>Química</td> <td>100%</td> <td>100%</td> </tr> <tr> <td>Aplicações Informáticas B</td> <td>100%</td> <td>100%</td> </tr> </tbody> </table> <p>■ 2.º Período ■ 1.º Período</p>	Disciplina	1.º Período (%)	2.º Período (%)	Português	100%	96%	Educação Física	100%	100%	Matemática A	91%	91%	Química	100%	100%	Aplicações Informáticas B	100%	100%
Disciplina	1.º Período (%)	2.º Período (%)																	
Português	100%	96%																	
Educação Física	100%	100%																	
Matemática A	91%	91%																	
Química	100%	100%																	
Aplicações Informáticas B	100%	100%																	

<p>– A turma 12CT2 apresenta mais de 20% de classificações negativas na disciplina de Matemática A.</p>	<p>GRÁFICO 26</p> <p>TURMA 12CT2</p> <p>% de classificações positivas (>=10 valores)</p> <p>Comparação dos resultados obtidos no 1º e no 2º períodos</p> <table border="1"> <thead> <tr> <th>Disciplina</th> <th>1.º Período (%)</th> <th>2.º Período (%)</th> </tr> </thead> <tbody> <tr> <td>Português</td> <td>95%</td> <td>90%</td> </tr> <tr> <td>Educação Física</td> <td>100%</td> <td>100%</td> </tr> <tr> <td>Matemática A</td> <td>77%</td> <td>76%</td> </tr> <tr> <td>Química</td> <td>100%</td> <td>100%</td> </tr> <tr> <td>Aplicações Informáticas B</td> <td>100%</td> <td>100%</td> </tr> </tbody> </table> <p>■ 2.º Período ■ 1.º Período</p>	Disciplina	1.º Período (%)	2.º Período (%)	Português	95%	90%	Educação Física	100%	100%	Matemática A	77%	76%	Química	100%	100%	Aplicações Informáticas B	100%	100%
Disciplina	1.º Período (%)	2.º Período (%)																	
Português	95%	90%																	
Educação Física	100%	100%																	
Matemática A	77%	76%																	
Química	100%	100%																	
Aplicações Informáticas B	100%	100%																	
<p>– A turma 12CT3 não apresenta disciplinas com mais de 20% de classificações negativas.</p>	<p>GRÁFICO 27</p> <p>TURMA 12CT3</p> <p>% de classificações positivas (>=10 valores)</p> <p>Comparação dos resultados obtidos no 1º e no 2º períodos</p> <table border="1"> <thead> <tr> <th>Disciplina</th> <th>1.º Período (%)</th> <th>2.º Período (%)</th> </tr> </thead> <tbody> <tr> <td>Português</td> <td>100%</td> <td>100%</td> </tr> <tr> <td>Educação Física</td> <td>100%</td> <td>100%</td> </tr> <tr> <td>Matemática A</td> <td>83%</td> <td>78%</td> </tr> <tr> <td>Física</td> <td>100%</td> <td>100%</td> </tr> <tr> <td>Aplicações Informáticas B</td> <td>100%</td> <td>100%</td> </tr> </tbody> </table> <p>■ 2.º Período ■ 1.º Período</p>	Disciplina	1.º Período (%)	2.º Período (%)	Português	100%	100%	Educação Física	100%	100%	Matemática A	83%	78%	Física	100%	100%	Aplicações Informáticas B	100%	100%
Disciplina	1.º Período (%)	2.º Período (%)																	
Português	100%	100%																	
Educação Física	100%	100%																	
Matemática A	83%	78%																	
Física	100%	100%																	
Aplicações Informáticas B	100%	100%																	
<p>– A turma 12LH1 não apresenta disciplinas com mais de 20% de classificações negativas.</p>	<p>GRÁFICO 28</p> <p>TURMA 12LH1</p> <p>% de classificações positivas (>=10 valores)</p> <p>Comparação dos resultados obtidos no 1º e no 2º períodos</p> <table border="1"> <thead> <tr> <th>Disciplina</th> <th>1.º Período (%)</th> <th>2.º Período (%)</th> </tr> </thead> <tbody> <tr> <td>Português</td> <td>86%</td> <td>79%</td> </tr> <tr> <td>Educação Física</td> <td>100%</td> <td>100%</td> </tr> <tr> <td>História A</td> <td>100%</td> <td>93%</td> </tr> <tr> <td>Psicologia B</td> <td>100%</td> <td>100%</td> </tr> <tr> <td>Ciência Política</td> <td>100%</td> <td>100%</td> </tr> </tbody> </table> <p>■ 2.º Período ■ 1.º Período</p>	Disciplina	1.º Período (%)	2.º Período (%)	Português	86%	79%	Educação Física	100%	100%	História A	100%	93%	Psicologia B	100%	100%	Ciência Política	100%	100%
Disciplina	1.º Período (%)	2.º Período (%)																	
Português	86%	79%																	
Educação Física	100%	100%																	
História A	100%	93%																	
Psicologia B	100%	100%																	
Ciência Política	100%	100%																	

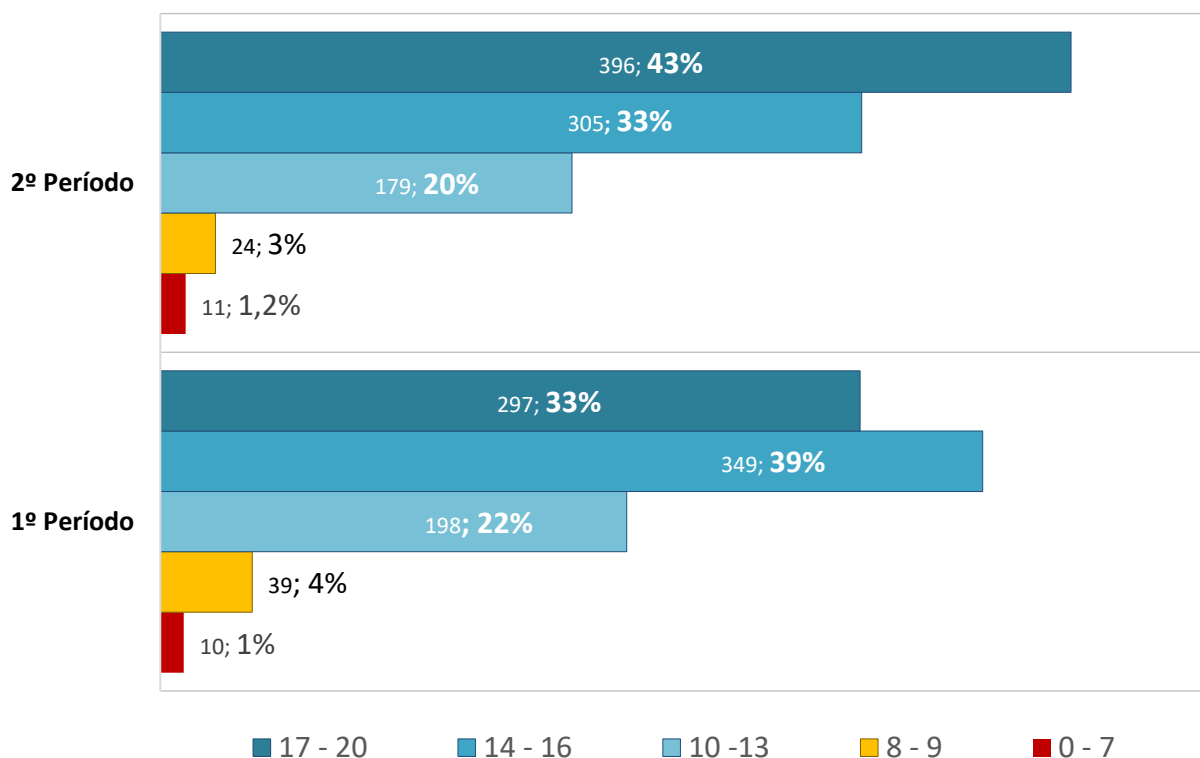
<p>A turma 12LH2 não apresenta disciplinas com mais de 20% de classificações negativas.</p>	<p>GRÁFICO 29</p> <p>TURMA 12LH2 % de classificações positivas (>=10 valores) Comparação dos resultados obtidos no 1º e no 2º períodos</p> <table border="1"> <thead> <tr> <th>Disciplina</th> <th>1.º Período (%)</th> <th>2.º Período (%)</th> </tr> </thead> <tbody> <tr> <td>Português</td> <td>90%</td> <td>68%</td> </tr> <tr> <td>Inglês</td> <td>100%</td> <td>95%</td> </tr> <tr> <td>Educação Física</td> <td>100%</td> <td>100%</td> </tr> <tr> <td>História A</td> <td>95%</td> <td>95%</td> </tr> <tr> <td>Geografia C</td> <td>100%</td> <td>95%</td> </tr> </tbody> </table>	Disciplina	1.º Período (%)	2.º Período (%)	Português	90%	68%	Inglês	100%	95%	Educação Física	100%	100%	História A	95%	95%	Geografia C	100%	95%
Disciplina	1.º Período (%)	2.º Período (%)																	
Português	90%	68%																	
Inglês	100%	95%																	
Educação Física	100%	100%																	
História A	95%	95%																	
Geografia C	100%	95%																	
<p>A turma 12SE1 não apresenta disciplinas com mais de 20% de classificações negativas.</p>	<p>GRÁFICO 30</p> <p>TURMA 12SE1 % de classificações positivas (>=10 valores) Comparação dos resultados obtidos no 1º e no 2º períodos</p> <table border="1"> <thead> <tr> <th>Disciplina</th> <th>1.º Período (%)</th> <th>2.º Período (%)</th> </tr> </thead> <tbody> <tr> <td>Português</td> <td>100%</td> <td>93%</td> </tr> <tr> <td>Sociologia</td> <td>100%</td> <td>100%</td> </tr> <tr> <td>Educação Física</td> <td>100%</td> <td>100%</td> </tr> <tr> <td>Matemática A</td> <td>85%</td> <td>89%</td> </tr> <tr> <td>Economia C</td> <td>100%</td> <td>100%</td> </tr> </tbody> </table>	Disciplina	1.º Período (%)	2.º Período (%)	Português	100%	93%	Sociologia	100%	100%	Educação Física	100%	100%	Matemática A	85%	89%	Economia C	100%	100%
Disciplina	1.º Período (%)	2.º Período (%)																	
Português	100%	93%																	
Sociologia	100%	100%																	
Educação Física	100%	100%																	
Matemática A	85%	89%																	
Economia C	100%	100%																	
<p>A turma 12SE2 apresenta mais de 20% de classificações negativas na disciplina de Matemática A.</p>	<p>GRÁFICO 31</p> <p>TURMA 12SE2 % de classificações positivas (>=10 valores) Comparação dos resultados obtidos no 1º e no 2º períodos</p> <table border="1"> <thead> <tr> <th>Disciplina</th> <th>1.º Período (%)</th> <th>2.º Período (%)</th> </tr> </thead> <tbody> <tr> <td>Português</td> <td>96%</td> <td>84%</td> </tr> <tr> <td>Sociologia</td> <td>100%</td> <td>100%</td> </tr> <tr> <td>Educação Física</td> <td>100%</td> <td>100%</td> </tr> <tr> <td>Matemática A</td> <td>64%</td> <td>72%</td> </tr> <tr> <td>Economia C</td> <td>100%</td> <td>100%</td> </tr> </tbody> </table>	Disciplina	1.º Período (%)	2.º Período (%)	Português	96%	84%	Sociologia	100%	100%	Educação Física	100%	100%	Matemática A	64%	72%	Economia C	100%	100%
Disciplina	1.º Período (%)	2.º Período (%)																	
Português	96%	84%																	
Sociologia	100%	100%																	
Educação Física	100%	100%																	
Matemática A	64%	72%																	
Economia C	100%	100%																	

Analisando a distribuição das notas pelos intervalos de classificação (gráfico 32) constata-se que, no final do primeiro período letivo, 43% das classificações atribuídas (396 das 915) situam-se no intervalo entre 17 e 20 valores. É de salientar a variação muito positiva relativamente aos valores do período transato (33%).

33% (305) das classificações atribuídas aos alunos do 12.º ano estão situadas entre 14 e 16 valores, um valor ligeiramente inferior ao registado no período anterior (39% - 349). No intervalo entre 10 e 13 valores estão 20% das classificações (179). Nos intervalos de classificações inferiores a 10 valores a percentagem é de 4,2% (35 classificações), um valor ligeiramente inferior ao registado no final do primeiro período: 5% - 49 classificações).

GRÁFICO 32

12.º ANO
Distribuição das classificações pelos diferentes intervalos



CONSIDERAÇÕES FINAIS

Como tem sucedido nos momentos de avaliação anteriores, espera-se que este relatório forneça informação relevante para potenciar a reflexão, em diferentes níveis de análise e de forma participada, sobre a evolução dos resultados das aprendizagens dos alunos e, a partir daí, possibilite, não só a identificação de fatores de risco que ponham em causa a qualidade do sucesso educativo, mas também permita a adoção de metodologias e de práticas que contribuam para a melhoria contínua dos resultados.

Espera-se que os dados aqui apresentados possam contribuir para a tomada de decisões conducentes à melhoria da qualidade e da equidade do processo ensino-aprendizagem, por parte das estruturas de coordenação educativa e de supervisão pedagógica da ESCT. Nesse sentido, propõe que nas ações de melhoria a implementar considerem:

- as Aprendizagens Essenciais;
- o Perfil do Aluno à Saída da Escolaridade Obrigatória;
- as medidas aplicadas no âmbito do Decreto Lei nº 54/2018, de 6 de julho;
- As objetivos do Projeto de Autonomia e Flexibilidade Curricular;
- os resultados das disciplinas sujeitas a Exame Nacional;
- os objetivos do Plano 21 | 23 Escola+.

Escola Secundária de Caldas das Taipas, 13 de abril de 2023

A Equipa de Avaliação Interna

ANEXOS

2022/23 CCH - 10º Ano		Escola Secundária de Caldas das Taipas																		Var.*
		Resultados das avaliações no final do 1.º Período									Resultados das avaliações no final do 2.º Período									
Disciplinas/Turmas/Classificações	Totais	0 - 7	8 - 9	10 -13	14 -16	17 -20	Negat.	Posit.	% Negat.	% Posit.	0 - 7	8 - 9	10 - 13	14 - 16	17 - 20	Negat.	Posit.	% Negat.	% Posit.	
Português	Totais	0	20	126	56	5	20	187	10%	90%	0	16	126	56	10	16	192	8%	92%	⇒
Inglês	Totais	1	10	73	86	36	11	195	5%	95%	2	3	63	90	50	5	203	2%	98%	⇒
Filosofia	Totais	0	7	70	49	17	7	136	7%	93%	0	11	70	70	55	11	195	5%	95%	⇒ a)
Educação Física	Totais	0	0	28	109	73	0	210	0%	100%	0	1	22	97	91	1	210	0%	100%	⇒
Matemática A	Totais	4	28	51	29	11	32	91	26%	74%	4	23	46	32	19	27	97	22%	78%	⇒
Desenho A	Totais	0	0	13	24	1	0	38	0%	100%	0	0	10	19	10	0	39	0%	100%	⇒
História A	Totais	1	7	31	9	2	8	42	16%	84%	0	6	27	15	2	6	44	12%	88%	⇒
Física e Química A	Totais	3	7	24	26	17	10	67	15%	85%	0	8	22	26	20	8	68	12%	88%	⇒
Biologia e Geologia	Totais	0	0	26	29	8	0	63	0%	100%	0	0	23	29	10	0	62	0%	100%	⇒
Geometria Descritiva A	Totais	1	2	8	9	6	3	23	12%	88%	0	5	23	15	10	5	48	9%	91%	⇒ a)
História da Cultura e das Artes	Totais	1	2	21	13	1	3	35	8%	92%	3	6	22	6	1	9	29	24%	76%	⇓
Economia A	Totais	0	6	20	17	3	6	40	13%	87%	0	2	25	16	4	2	45	4%	96%	⇑
Geografia A	Totais	0	13	57	23	2	13	82	14%	86%	0	2	59	32	3	2	94	2%	98%	⇑
Matemática Aplicada às Ciências Sociais	Totais	0	8	22	12	4	8	38	17%	83%	0	10	19	10	7	10	36	22%	78%	⇒
		11	110	570	491	186	121	1247	9%	91%	9	93	557	513	292	102	1362	7%	93%	⇒

a) Nesta disciplina, os alunos de algumas turmas não foram classificados no final do 1.º período por insuficiência de elementos de avaliação.

	Superiores a 90%
	Entre 85% e 90%
	Menores de 85%

2. Aumentar a taxa global de sucesso escolar para níveis superiores à média nacional.
 - 2.1. Garantir taxas globais de aprovação no 10º ano superiores a 90%;
 - 2.1.1. Garantir taxas globais de aprovação no 10º ano superiores a 85% em todos os cursos.

Cf. cláusula 2ª, nº 2 do contrato de autonomia.

2022/23 CCH - 10º Ano		Escola Secundária de Caldas das Taipas Resultados das avaliações do 2º Período (por turma/corso)									
Disciplinas / Turmas / Classificações		0 - 7	8 - 9	10 - 13	14 - 16	17 - 20	Negat.	Posit.	% Negativas	% Positivas*	
Português	10AV1	0	5	17	4	0	5	21	19%	81%	
Inglês	10AV1	2	3	11	6	5	5	22	19%	81%	
Filosofia	10AV1	0	5	15	5	1	5	21	19%	81%	
Educação Física	10AV1	0	1	12	8	6	1	26	4%	96%	
Desenho A	10AV1	0	0	8	11	8	0	27	0%	100%	
Geometria Descritiva A	10AV1	0	3	11	7	5	3	23	12%	88%	
História da Cultura e das Artes	10AV1	3	4	14	4	1	7	19	27%	73%	
Português	10CTAV-B	0	1	9	2	1	1	12	8%	92%	
Inglês	10CTAV-B	0	0	5	4	3	0	12	0%	100%	
Filosofia	10CTAV-B	0	1	7	3	1	1	11	8%	92%	
Educação Física	10CTAV-B	0	0	2	8	2	0	12	0%	100%	
Desenho A	10CTAV-B	0	0	2	8	2	0	12	0%	100%	
Geometria Descritiva A	10CTAV-B	0	2	6	3	2	2	11	15%	85%	
História da Cultura e das Artes	10CTAV-B	0	2	8	2	0	2	10	17%	83%	
AV	Totais	5	27	127	75	37	32	239	12%	88%	
Português	10CT1	0	0	12	6	2	0	20	0%	100%	
Inglês	10CT1	0	0	6	8	6	0	20	0%	100%	
Filosofia	10CT1	0	0	1	8	11	0	20	0%	100%	
Educação Física	10CT1	0	0	0	6	14	0	20	0%	100%	
Matemática A	10CT1	0	2	9	3	6	2	18	10%	90%	
Física e Química A	10CT1	0	0	2	10	8	0	20	0%	100%	
Biologia e Geologia	10CT1	0	0	9	6	5	0	20	0%	100%	
Português	10CT2	0	1	1	16	3	1	20	5%	95%	
Inglês	10CT2	0	0	6	8	7	0	21	0%	100%	
Filosofia	10CT2	0	0	0	5	15	0	20	0%	100%	
Educação Física	10CT2	0	0	0	8	12	0	20	0%	100%	
Matemática A	10CT2	0	3	3	9	6	3	18	14%	86%	
Física e Química A	10CT2	0	0	5	7	8	0	20	0%	100%	
Biologia e Geologia	10CT2	0	0	4	14	2	0	20	0%	100%	
Português	10CT3	0	0	12	6	4	0	22	0%	100%	
Inglês	10CT3	0	0	2	12	8	0	22	0%	100%	
Filosofia	10CT3	0	2	6	6	8	2	20	9%	91%	
Educação Física	10CT3	0	0	0	11	11	0	22	0%	100%	
Matemática A	10CT3	0	3	9	6	4	3	19	14%	86%	
Física e Química A	10CT3	0	3	9	6	4	3	19	14%	86%	
Biologia e Geologia	10CT3	0	0	10	9	3	0	22	0%	100%	
Português	10CTAV-A	0	0	9	5	0	0	14	0%	100%	
Inglês	10CTAV-A	0	0	5	4	5	0	14	0%	100%	
Filosofia	10CTAV-A	0	0	5	7	2	0	14	0%	100%	
Educação Física	10CTAV-A	0	0	0	2	12	0	14	0%	100%	
Matemática A	10CTAV-A	0	5	5	3	1	5	9	36%	64%	
Física e Química A	10CTAV-A	0	5	6	3	0	5	9	36%	64%	
Geometria Descritiva A	10CTAV-A	0	0	6	5	3	0	14	0%	100%	
CT	Totais	0	24	142	199	170	24	511	4%	96%	
Português	10LH1	0	1	16	5	0	1	21	5%	95%	
Inglês	10LH1	0	0	7	9	6	0	22	0%	100%	
Filosofia	10LH1	0	0	10	9	3	0	22	0%	100%	
Educação Física	10LH1	0	0	3	12	9	0	24	0%	100%	
História A	10LH1	0	2	14	7	2	2	23	8%	92%	
Geografia A	10LH1	0	1	14	8	1	1	23	4%	96%	
Matemática Aplicada às Ciências Sociais	10LH1	0	4	11	4	4	4	19	17%	83%	
Português	10LH2	0	3	15	5	0	3	20	13%	87%	
Inglês	10LH2	0	0	5	15	3	0	23	0%	100%	
Filosofia	10LH2	0	0	6	11	6	0	23	0%	100%	
Educação Física	10LH2	0	0	4	20	1	0	25	0%	100%	
História A	10LH2	0	4	13	8	0	4	21	16%	84%	
Geografia A	10LH2	0	0	15	9	1	0	25	0%	100%	
Matemática Aplicada às Ciências Sociais	10LH2	0	6	8	6	3	6	17	26%	74%	
LH	Totais	0	21	141	128	39	21	308	6%	94%	
Português	10SE1	0	4	19	1	0	4	20	17%	83%	
Inglês	10SE1	0	0	3	18	3	0	24	0%	100%	
Filosofia	10SE1	0	0	14	8	2	0	24	0%	100%	
Educação Física	10SE1	0	0	1	7	16	0	24	0%	100%	
Matemática A	10SE1	4	4	12	4	0	8	16	33%	67%	
Economia A	10SE1	0	2	11	9	2	2	22	8%	92%	
Geografia A	10SE1	0	1	15	8	0	1	23	4%	96%	
Português	10SE2	0	1	16	6	0	1	22	4%	96%	
Inglês	10SE2	0	0	13	6	4	0	23	0%	100%	
Filosofia	10SE2	0	3	6	8	6	3	20	13%	87%	
Educação Física	10SE2	0	0	0	15	8	0	23	0%	100%	
Matemática A	10SE2	0	6	8	7	2	6	17	26%	74%	
Economia A	10SE2	0	0	14	7	2	0	23	0%	100%	
Geografia A	10SE2	0	0	15	7	1	0	23	0%	100%	
SE	Totais	4	21	147	111	46	25	304	8%	92%	
Global		9	93	557	513	292	102	1362			
		1%	6%	38%	35%	20%	7%	93%			

Superiores a 90% Entre 85% e 90%
Menores de 85%

2021/22		Escola Secundária de Caldas das Taipas																		Var.*
10º Ano		Resultados das avaliações no final do 1º Período (turma/ curso)									Resultados das avaliações no final do 2º Período (turma/curso)									
Disciplinas/Turmas/Classificações		0 - 7	8 - 9	10 -13	14 -16	17 -20	Negat.	Posit.	Negat.(%)	Posit. (%)	0 - 7	8 - 9	10 -13	14 -16	17 -20	Negat.	Posit.	(%) Negat.	(%) Posit.	
Português	10AV1	0	3	18	5	0	3	23	12%	88%	0	5	17	4	0	5	21	19%	81%	
Inglês	10AV1	1	7	9	5	4	8	18	31%	69%	2	3	11	6	5	5	22	19%	81%	
Filosofia	10AV1	0	0	20	6	0	0	26	0%	100%	0	5	15	5	1	5	21	19%	81%	
Educação Física	10AV1	0	0	12	10	4	0	26	0%	100%	0	1	12	8	6	1	26	4%	96%	
Desenho A	10AV1	0	0	10	15	1	0	26	0%	100%	0	0	8	11	8	0	27	0%	100%	
Geometria Descritiva A	10AV1	1	2	8	9	6	3	23	12%	88%	0	3	11	7	5	3	23	12%	88%	
História da Cultura e das Artes	10AV1	1	1	12	11	1	2	24	8%	92%	3	4	14	4	1	7	19	27%	73%	
Português	10CTAV-B	0	3	7	2	1	3	10	23%	77%	0	1	9	2	1	1	12	8%	92%	
Inglês	10CTAV-B	0	1	4	4	3	1	11	8%	92%	0	0	5	4	3	0	12	0%	100%	
Filosofia	10CTAV-B	0	4	5	2	1	4	8	33%	67%	0	1	7	3	1	1	11	8%	92%	
Educação Física	10CTAV-B	0	0	3	9	0	0	12	0%	100%	0	0	2	8	2	0	12	0%	100%	
Desenho A	10CTAV-B	0	0	3	9	0	0	12	0%	100%	0	0	2	8	2	0	12	0%	100%	
Geometria Descritiva A	10CTAV-B										0	2	6	3	2	2	11	15%	85%	
História da Cultura e das Artes	10CTAV-B	0	1	9	2	0	1	11	8%	92%	0	2	8	2	0	2	10	17%	83%	
AV	Totais	3	22	120	89	21	25	230	10%	90%	5	27	127	75	37	32	239	12%	88%	
Português	10CT1	0	1	11	8	0	1	19	5%	95%	0	0	12	6	2	0	20	0%	100%	
Inglês	10CT1	0	0	5	10	5	0	20	0%	100%	0	0	6	8	6	0	20	0%	100%	
Filosofia	10CT1										0	0	1	8	11	0	20	0%	100%	
Educação Física	10CT1	0	0	0	6	14	0	20	0%	100%	0	0	0	6	14	0	20	0%	100%	
Matemática A	10CT1	0	4	10	3	3	4	16	20%	80%	0	2	9	3	6	2	18	10%	90%	
Física e Química A	10CT1	0	0	3	10	7	0	20	0%	100%	0	0	2	10	8	0	20	0%	100%	
Biologia e Geologia	10CT1	0	0	6	9	5	0	20	0%	100%	0	0	9	6	5	0	20	0%	100%	
Português	10CT2	0	0	4	16	1	0	21	0%	100%	0	1	1	16	3	1	20	5%	95%	
Inglês	10CT2	0	1	4	9	7	1	20	5%	95%	0	0	6	8	7	0	21	0%	100%	
Filosofia	10CT2										0	0	0	5	15	0	20	0%	100%	
Educação Física	10CT2	0	0	1	13	7	0	21	0%	100%	0	0	0	8	12	0	20	0%	100%	
Matemática A	10CT2	0	3	6	7	5	3	18	14%	86%	0	3	3	9	6	3	18	14%	86%	
Física e Química A	10CT2	1	1	5	6	8	2	19	10%	90%	0	0	5	7	8	0	20	0%	100%	
Biologia e Geologia	10CT2	0	0	6	14	1	0	21	0%	100%	0	0	4	14	2	0	20	0%	100%	
Português	10CT3	0	1	10	8	3	1	21	5%	95%	0	0	12	6	4	0	22	0%	100%	
Inglês	10CT3	0	0	7	10	5	0	22	0%	100%	0	0	2	12	8	0	22	0%	100%	
Filosofia	10CT3										0	2	6	6	8	2	20	9%	91%	
Educação Física	10CT3	0	0	0	9	13	0	22	0%	100%	0	0	0	11	11	0	22	0%	100%	
Matemática A	10CT3	0	5	7	10	0	5	17	23%	77%	0	3	9	6	4	3	19	14%	86%	
Física e Química A	10CT3	0	3	10	7	2	3	19	14%	86%	0	3	9	6	4	3	19	14%	86%	
Biologia e Geologia	10CT3	0	0	14	6	2	0	22	0%	100%	0	0	10	9	3	0	22	0%	100%	
Português	10CTAV-A	0	1	10	3	0	1	13	7%	93%	0	0	9	5	0	0	14	0%	100%	
Inglês	10CTAV-A	0	0	6	5	3	0	14	0%	100%	0	0	5	4	5	0	14	0%	100%	
Filosofia	10CTAV-A	0	2	2	5	5	2	12	14%	86%	0	0	5	7	2	0	14	0%	100%	
Educação Física	10CTAV-A	0	0	0	4	10	0	14	0%	100%	0	0	0	2	12	0	14	0%	100%	
Matemática A	10CTAV-A	0	4	6	3	1	4	10	29%	71%	0	5	5	3	1	5	9	36%	64%	
Física e Química A	10CTAV-A	2	3	6	3	0	5	9	36%	64%	0	5	6	3	0	5	9	36%	64%	
Geometria Descritiva A	10CTAV-A										0	0	6	5	3	0	14	0%	100%	
CT	Totais	3	29	139	184	107	32	430	7%	93%	0	24	142	199	170	24	511	4%	96%	
Português	10LH1	0	0	17	5	0	0	22	0%	100%	0	1	16	5	0	1	21	5%	95%	

2021/22 10º Ano		Escola Secundária de Caldas das Taipas																	Var.*	
		Resultados das avaliações no final do 1º Período (turma/ curso)									Resultados das avaliações no final do 2º Período (turma/curso)									
Disciplinas/Turmas/Classificações		0 - 7	8 - 9	10 -13	14 -16	17 -20	Negat.	Posit.	Negat.(%)	Posit. (%)	0 - 7	8 - 9	10 -13	14 -16	17 -20	Negat.	Posit.	(%) Negat.	(%) Posit.	
Inglês	10LH1	0	0	11	9	2	0	22	0%	100%	0	0	7	9	6	0	22	0%	100%	→
Filosofia	10LH1	0	0	15	7	0	0	22	0%	100%	0	0	10	9	3	0	22	0%	100%	→
Educação Física	10LH1	0	0	3	15	6	0	24	0%	100%	0	0	3	12	9	0	24	0%	100%	→
História A	10LH1	0	2	18	4	1	2	23	8%	92%	0	2	14	7	2	2	23	8%	92%	→
Geografia A	10LH1	0	2	14	7	1	2	22	8%	92%	0	1	14	8	1	1	23	4%	96%	→
Matemática Aplicada às Ciências	10LH1	0	4	12	5	2	4	19	17%	83%	0	4	11	4	4	4	19	17%	83%	→
Português	10LH2	0	4	16	3	0	4	19	17%	83%	0	3	15	5	0	3	20	13%	87%	→
Inglês	10LH2	0	0	7	13	3	0	23	0%	100%	0	0	5	15	3	0	23	0%	100%	→
Filosofia	10LH2	0	0	5	13	5	0	23	0%	100%	0	0	6	11	6	0	23	0%	100%	→
Educação Física	10LH2	0	0	7	18	0	0	25	0%	100%	0	0	4	20	1	0	25	0%	100%	→
História A	10LH2	1	5	13	5	1	6	19	24%	76%	0	4	13	8	0	4	21	16%	84%	↑
Geografia A	10LH2	0	4	14	7	0	4	21	16%	84%	0	0	15	9	1	0	25	0%	100%	↓
Matemática Aplicada às Ciências	10LH2	0	4	10	7	2	4	19	17%	83%	0	6	8	6	3	6	17	26%	74%	↓
LH	Totais	1	25	162	118	23	26	303	8%	92%	0	21	141	128	39	21	308	6%	94%	→
Português	10SE1	0	5	18	1	0	5	19	21%	79%	0	4	19	1	0	4	20	17%	83%	→
Inglês	10SE1	0	0	8	16	0	0	24	0%	100%	0	0	3	18	3	0	24	0%	100%	→
Filosofia	10SE1	0	0	17	7	0	0	24	0%	100%	0	0	14	8	2	0	24	0%	100%	→
Educação Física	10SE1	0	0	1	10	13	0	24	0%	100%	0	0	1	7	16	0	24	0%	100%	→
Matemática A	10SE1	4	6	12	2	0	10	14	42%	58%	4	4	12	4	0	8	16	33%	67%	↑
Economia A	10SE1	0	4	9	10	1	4	20	17%	83%	0	2	11	9	2	2	22	8%	92%	↑
Geografia A	10SE1	0	2	19	3	0	2	22	8%	92%	0	1	15	8	0	1	23	4%	96%	→
Português	10SE2	0	2	15	5	0	2	20	9%	91%	0	1	16	6	0	1	22	4%	96%	→
Inglês	10SE2	0	1	12	5	4	1	21	5%	95%	0	0	13	6	4	0	23	0%	100%	→
Filosofia	10SE2	0	1	6	9	6	1	21	5%	95%	0	3	6	8	6	3	20	13%	87%	↓
Educação Física	10SE2	0	0	1	15	6	0	22	0%	100%	0	0	0	15	8	0	23	0%	100%	→
Matemática A	10SE2	0	6	10	4	2	6	16	27%	73%	0	6	8	7	2	6	17	26%	74%	→
Economia A	10SE2	0	2	11	7	2	2	20	9%	91%	0	0	14	7	2	0	23	0%	100%	↑
Geografia A	10SE2	0	5	10	6	1	5	17	23%	77%	0	0	15	7	1	0	23	0%	100%	↑
SE	Totais	4	34	149	100	35	38	284	12%	88%	4	21	147	111	46	25	304	8%	92%	→

Global	11	110	570	491	186	121	1247
	1%	8%	42%	36%	14%	9%	91%

9	93	557	513	292	102	1362
1%	6%	38%	35%	20%	7%	93%

Superiores a 90%
 Entre 85% e 90%
 Menores de 85%

* Variações superiores a 5% em relação ao período letivo transato

a) Alunos não classificados no final do primeiro período por insuficiência de elementos de avaliação.

2022/23 CCH - 10º Ano		Escola Secundária de Caldas das Taipas								
		Resultados das avaliações do 2º Período (por disciplina)								
Disciplinas/ Turmas/ Classificações		0 - 7	8 - 9	10 - 13	14 - 16	17 - 20	Negat.	Posit.	% Negativas	% Positivas
Português	10AV1	0	5	17	4	0	5	21	19%	81%
Português	10CTAV-B	0	1	9	2	1	1	12	8%	92%
Português	10CT1	0	0	12	6	2	0	20	0%	100%
Português	10CT2	0	1	1	16	3	1	20	5%	95%
Português	10CT3	0	0	12	6	4	0	22	0%	100%
Português	10CTAV-A	0	0	9	5	0	0	14	0%	100%
Português	10LH1	0	1	16	5	0	1	21	5%	95%
Português	10LH2	0	3	15	5	0	3	20	13%	87%
Português	10SE1	0	4	19	1	0	4	20	17%	83%
Português	10SE2	0	1	16	6	0	1	22	4%	96%
Português	Totais	0	16	126	56	10	16	192	8%	92%
Inglês	10AV1	2	3	11	6	5	5	22	19%	81%
Inglês	10CTAV-B	0	0	5	4	3	0	12	0%	100%
Inglês	10CT1	0	0	6	8	6	0	20	0%	100%
Inglês	10CT2	0	0	6	8	7	0	21	0%	100%
Inglês	10CT3	0	0	2	12	8	0	22	0%	100%
Inglês	10CTAV-A	0	0	5	4	5	0	14	0%	100%
Inglês	10LH1	0	0	7	9	6	0	22	0%	100%
Inglês	10LH2	0	0	5	15	3	0	23	0%	100%
Inglês	10SE1	0	0	3	18	3	0	24	0%	100%
Inglês	10SE2	0	0	13	6	4	0	23	0%	100%
Inglês	Totais	2	3	63	90	50	5	203	2%	98%
Filosofia	10AV1	0	5	15	5	1	5	21	19%	81%
Filosofia	10CTAV-B	0	1	7	3	1	1	11	8%	92%
Filosofia	10CT1	0	0	1	8	11	0	20	0%	100%
Filosofia	10CT2	0	0	0	5	15	0	20	0%	100%
Filosofia	10CT3	0	2	6	6	8	2	20	9%	91%
Filosofia	10CTAV-A	0	0	5	7	2	0	14	0%	100%
Filosofia	10LH1	0	0	10	9	3	0	22	0%	100%
Filosofia	10LH2	0	0	6	11	6	0	23	0%	100%
Filosofia	10SE1	0	0	14	8	2	0	24	0%	100%
Filosofia	10SE2	0	3	6	8	6	3	20	13%	87%
Filosofia	Totais	0	11	70	70	55	11	195	5%	95%
Educação Física	10AV1	0	1	12	8	6	1	26	4%	96%
Educação Física	10CTAV-B	0	0	2	8	2	0	12	0%	100%
Educação Física	10CT1	0	0	0	6	14	0	20	0%	100%
Educação Física	10CT2	0	0	0	8	12	0	20	0%	100%
Educação Física	10CT3	0	0	0	11	11	0	22	0%	100%
Educação Física	10CTAV-A	0	0	0	2	12	0	14	0%	100%
Educação Física	10LH1	0	0	3	12	9	0	24	0%	100%
Educação Física	10LH2	0	0	4	20	1	0	25	0%	100%
Educação Física	10SE1	0	0	1	7	16	0	24	0%	100%
Educação Física	10SE2	0	0	0	15	8	0	23	0%	100%
Educação Física	Totais	0	1	22	97	91	1	210	0%	100%
Matemática A	10CT1	0	2	9	3	6	2	18	10%	90%
Matemática A	10CT2	0	3	3	9	6	3	18	14%	86%
Matemática A	10CT3	0	3	9	6	4	3	19	14%	86%
Matemática A	10CTAV-A	0	5	5	3	1	5	9	36%	64%
Matemática A	10SE1	4	4	12	4	0	8	16	33%	67%
Matemática A	10SE2	0	6	8	7	2	6	17	26%	74%
Matemática A	Totais	4	23	46	32	19	27	97	22%	78%
Desenho A	10AV1	0	0	8	11	8	0	27	0%	100%
Desenho A	10CTAV-B	0	0	2	8	2	0	12	0%	100%
Desenho A	Totais	0	0	10	19	10	0	39	0%	100%
História A	10LH1	0	2	14	7	2	2	23	8%	92%
História A	10LH2	0	4	13	8	0	4	21	16%	84%
História A	Totais	0	6	27	15	2	6	44	12%	88%
Física e Química A	10CT1	0	0	2	10	8	0	20	0%	100%
Física e Química A	10CT2	0	0	5	7	8	0	20	0%	100%
Física e Química A	10CT3	0	3	9	6	4	3	19	14%	86%
Física e Química A	10CTAV-A	0	5	6	3	0	5	9	36%	64%
Física e Química A	Totais	0	8	22	26	20	8	68	12%	88%
Biologia e Geologia	10CT1	0	0	9	6	5	0	20	0%	100%
Biologia e Geologia	10CT2	0	0	4	14	2	0	20	0%	100%
Biologia e Geologia	10CT3	0	0	10	9	3	0	22	0%	100%
Biologia e Geologia	Totais	0	0	23	29	10	0	62	0%	100%
Geometria Descritiva A	10AV1	0	3	11	7	5	3	23	12%	88%
Geometria Descritiva A	10CTAV-A	0	0	6	5	3	0	14	0%	100%
Geometria Descritiva A	10CTAV-B	0	2	6	3	2	2	11	15%	85%
Geometria Descritiva A	Totais	0	5	23	15	10	5	48	9%	91%
História da Cultura e das Artes	10AV1	3	4	14	4	1	7	19	27%	73%
História da Cultura e das Artes	10CTAV-B	0	2	8	2	0	2	10	17%	83%
História da Cultura e das Artes	Totais	3	6	22	6	1	9	29	24%	76%
Economia A	10SE1	0	2	11	9	2	2	22	8%	92%
Economia A	10SE2	0	0	14	7	2	0	23	0%	100%
Economia A	Totais	0	2	25	16	4	2	45	4%	96%
Geografia A	10LH1	0	1	14	8	1	1	23	4%	96%
Geografia A	10LH2	0	0	15	9	1	0	25	0%	100%
Geografia A	10SE1	0	1	15	8	0	1	23	4%	96%
Geografia A	10SE2	0	0	15	7	1	0	23	0%	100%
Geografia A	Totais	0	2	59	32	3	2	94	2%	98%
Matemática Aplicada às Ciências Sociais	10LH1	0	4	11	4	4	4	19	17%	83%
Matemática Aplicada às Ciências Sociais	10LH2	0	6	8	6	3	6	17	26%	74%
Matem. Aplicada às Ciênc. Sociais	Totais	0	10	19	10	7	10	36	22%	78%

Superiores a 90%
Menores de 85%

Entre 85% e 90%

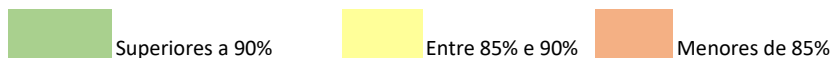
a) Alunos não classificados por insuficiência de elementos de

2022/23 10º Ano		Escola Secundária de Caldas das Taipas																		Var.*
		Resultados das avaliações do 1º Período (por disciplina)									Resultados das avaliações do final do 2º Período (por disciplina)									
Disciplinas/Turmas/Classificações		0 - 7	8 - 9	10 -13	14 -16	17 -20	Negat.	Posit.	Negat.(%)	Posit. (%)	0 - 7	8 - 9	10 -13	14 -16	17 -20	Negat.	Posit.	(%) Negat.	(%) Posit.	
Português	10AV1	0	3	18	5	0	3	23	12%	88%	0	5	17	4	0	5	21	19%	81%	↓
Português	10CTAV-B	0	3	7	2	1	3	10	23%	77%	0	1	9	2	1	1	12	8%	92%	↑
Português	10CT1	0	1	11	8	0	1	19	5%	95%	0	0	12	6	2	0	20	0%	100%	→
Português	10CT2	0	0	4	16	1	0	21	0%	100%	0	1	1	16	3	1	20	5%	95%	→
Português	10CT3	0	1	10	8	3	1	21	5%	95%	0	0	12	6	4	0	22	0%	100%	→
Português	10CTAV-A	0	1	10	3	0	1	13	7%	93%	0	0	9	5	0	0	14	0%	100%	↑
Português	10LH1	0	0	17	5	0	0	22	0%	100%	0	1	16	5	0	1	21	5%	95%	→
Português	10LH2	0	4	16	3	0	4	19	17%	83%	0	3	15	5	0	3	20	13%	87%	→
Português	10SE1	0	5	18	1	0	5	19	21%	79%	0	4	19	1	0	4	20	17%	83%	→
Português	10SE2	0	2	15	5	0	2	20	9%	91%	0	1	16	6	0	1	22	4%	96%	→
Português	Totais	0	20	126	56	5	20	187	10%	90%	0	16	126	56	10	16	192	8%	92%	→
Inglês	10AV1	1	7	9	5	4	8	18	31%	69%	2	3	11	6	5	5	22	19%	81%	↑
Inglês	10CTAV-B	0	1	4	4	3	1	11	8%	92%	0	0	5	4	3	0	12	0%	100%	↑
Inglês	10CT1	0	0	5	10	5	0	20	0%	100%	0	0	6	8	6	0	20	0%	100%	→
Inglês	10CT2	0	1	4	9	7	1	20	5%	95%	0	0	6	8	7	0	21	0%	100%	→
Inglês	10CT3	0	0	7	10	5	0	22	0%	100%	0	0	2	12	8	0	22	0%	100%	→
Inglês	10CTAV-A	0	0	6	5	3	0	14	0%	100%	0	0	5	4	5	0	14	0%	100%	→
Inglês	10LH1	0	0	11	9	2	0	22	0%	100%	0	0	7	9	6	0	22	0%	100%	→
Inglês	10LH2	0	0	7	13	3	0	23	0%	100%	0	0	5	15	3	0	23	0%	100%	→
Inglês	10SE1	0	0	8	16	0	0	24	0%	100%	0	0	3	18	3	0	24	0%	100%	→
Inglês	10SE2	0	1	12	5	4	1	21	5%	95%	0	0	13	6	4	0	23	0%	100%	→
Inglês	Totais	1	10	73	86	36	11	195	5%	95%	2	3	63	90	50	5	203	2%	98%	→
Filosofia	10AV1	0	0	20	6	0	0	26	0%	100%	0	5	15	5	1	5	21	19%	81%	↓
Filosofia	10CTAV-B	0	4	5	2	1	4	8	33%	67%	0	1	7	3	1	1	11	8%	92%	↑
Filosofia	10CT1									a)	0	0	1	8	11	0	20	0%	100%	→
Filosofia	10CT2									a)	0	0	0	5	15	0	20	0%	100%	→
Filosofia	10CT3									a)	0	2	6	6	8	2	20	9%	91%	→
Filosofia	10CTAV-A	0	2	2	5	5	2	12	14%	86%	0	0	5	7	2	0	14	0%	100%	↑
Filosofia	10LH1	0	0	15	7	0	0	22	0%	100%	0	0	10	9	3	0	22	0%	100%	→
Filosofia	10LH2	0	0	5	13	5	0	23	0%	100%	0	0	6	11	6	0	23	0%	100%	→
Filosofia	10SE1	0	0	17	7	0	0	24	0%	100%	0	0	14	8	2	0	24	0%	100%	→
Filosofia	10SE2	0	1	6	9	6	1	21	5%	95%	0	3	6	8	6	3	20	13%	87%	↓
Filosofia	Totais	0	7	70	49	17	7	136	7%	93%	0	11	70	70	55	11	195	5%	95%	→
Educação Física	10AV1	0	0	12	10	4	0	26	0%	100%	0	1	12	8	6	1	26	4%	96%	→
Educação Física	10CTAV-B	0	0	3	9	0	0	12	0%	100%	0	0	2	8	2	0	12	0%	100%	→
Educação Física	10CT1	0	0	0	6	14	0	20	0%	100%	0	0	0	6	14	0	20	0%	100%	→
Educação Física	10CT2	0	0	1	13	7	0	21	0%	100%	0	0	0	8	12	0	20	0%	100%	→
Educação Física	10CT3	0	0	0	9	13	0	22	0%	100%	0	0	0	11	11	0	22	0%	100%	→
Educação Física	10CTAV-A	0	0	0	4	10	0	14	0%	100%	0	0	0	2	12	0	14	0%	100%	→
Educação Física	10LH1	0	0	3	15	6	0	24	0%	100%	0	0	3	12	9	0	24	0%	100%	→
Educação Física	10LH2	0	0	7	18	0	0	25	0%	100%	0	0	4	20	1	0	25	0%	100%	→
Educação Física	10SE1	0	0	1	10	13	0	24	0%	100%	0	0	1	7	16	0	24	0%	100%	→
Educação Física	10SE2	0	0	1	15	6	0	22	0%	100%	0	0	0	15	8	0	23	0%	100%	→
Educação Física	Totais	0	0	28	109	73	0	210	0%	100%	0	1	22	97	91	1	210	0%	100%	→
Matemática A	10CT1	0	4	10	3	3	4	16	20%	80%	0	2	9	3	6	2	18	10%	90%	↑
Matemática A	10CT2	0	3	6	7	5	3	18	14%	86%	0	3	3	9	6	3	18	14%	86%	→
Matemática A	10CT3	0	5	7	10	0	5	17	23%	77%	0	3	9	6	4	3	19	14%	86%	↑
Matemática A	10CTAV-A	0	4	6	3	1	4	10	29%	71%	0	5	5	3	1	5	9	36%	64%	↓

2022/23 10º Ano		Escola Secundária de Caldas das Taipas																		Var.*
		Resultados das avaliações do 1º Período (por disciplina)									Resultados das avaliações do final do 2º Período (por disciplina)									
Disciplinas/Turmas/Classificações		0 - 7	8 - 9	10 -13	14 -16	17 -20	Negat.	Posit.	Negat.(%)	Posit. (%)	0 - 7	8 - 9	10 -13	14 -16	17 -20	Negat.	Posit.	(%) Negat.	(%) Posit.	
Matemática A	10SE1	4	6	12	2	0	10	14	42%	58%	4	4	12	4	0	8	16	33%	67%	↑
Matemática A	10SE2	0	6	10	4	2	6	16	27%	73%	0	6	8	7	2	6	17	26%	74%	⇒
Matemática	Totais	4	28	51	29	11	32	91	26%	74%	4	23	46	32	19	27	97	22%	78%	⇒
Desenho A	10AV1	0	0	10	15	1	0	26	0%	100%	0	0	8	11	8	0	27	0%	100%	⇒
Desenho A	10CTAV-B	0	0	3	9	0	0	12	0%	100%	0	0	2	8	2	0	12	0%	100%	⇒
Desenho A	Totais	0	0	13	24	1	0	38	0%	100%	0	0	10	19	10	0	39	0%	100%	⇒
História A	10LH1	0	2	18	4	1	2	23	8%	92%	0	2	14	7	2	2	23	8%	92%	⇒
História A	10LH2	1	5	13	5	1	6	19	24%	76%	0	4	13	8	0	4	21	16%	84%	↑
História A	Totais	1	7	31	9	2	8	42	16%	84%	0	6	27	15	2	6	44	12%	88%	⇒
Física e Química A	10CT1	0	0	3	10	7	0	20	0%	100%	0	0	2	10	8	0	20	0%	100%	⇒
Física e Química A	10CT2	1	1	5	6	8	2	19	10%	90%	0	0	5	7	8	0	20	0%	100%	↑
Física e Química A	10CT3	0	3	10	7	2	3	19	14%	86%	0	3	9	6	4	3	19	14%	86%	⇒
Física e Química A	10CTAV-A	2	3	6	3	0	5	9	36%	64%	0	5	6	3	0	5	9	36%	64%	⇒
Física e Química A	Totais	3	7	24	26	17	10	67	15%	85%	0	8	22	26	20	8	68	12%	88%	⇒
Biologia e Geologia	10CT1	0	0	6	9	5	0	20	0%	100%	0	0	9	6	5	0	20	0%	100%	⇒
Biologia e Geologia	10CT2	0	0	6	14	1	0	21	0%	100%	0	0	4	14	2	0	20	0%	100%	⇒
Biologia e Geologia	10CT3	0	0	14	6	2	0	22	0%	100%	0	0	10	9	3	0	22	0%	100%	⇒
Biologia e Geologia	Totais	0	0	26	29	8	0	63	0%	100%	0	0	23	29	10	0	62	0%	100%	⇒
Geometria Descritiva A	10AV1	1	2	8	9	6	3	23	12%	88%	0	3	11	7	5	3	23	12%	88%	⇒
Geometria Descritiva A	10CTAV-A									a)	0	0	6	5	3	0	14	0%	100%	⇒
Geometria Descritiva A	10CTAV-B									a)	0	2	6	3	2	2	11	15%	85%	⇒
Geometria Descritiva A	Totais	1	2	8	9	6	3	23	12%	88%	0	5	23	15	10	5	48	9%	91%	⇒
História da Cultura e das Artes	10AV1	1	1	12	11	1	2	24	8%	92%	3	4	14	4	1	7	19	27%	73%	↓
História da Cultura e das Artes	10CTAV-B	0	1	9	2	0	1	11	8%	92%	0	2	8	2	0	2	10	17%	83%	↓
Hist. da Cult. e das Artes	Totais	1	2	21	13	1	3	35	8%	92%	3	6	22	6	1	9	29	24%	76%	↓
Economia A	10SE1	0	4	9	10	1	4	20	17%	83%	0	2	11	9	2	2	22	8%	92%	↑
Economia A	10SE2	0	2	11	7	2	2	20	9%	91%	0	0	14	7	2	0	23	0%	100%	↑
Economia A	Totais	0	6	20	17	3	6	40	13%	87%	0	2	25	16	4	2	45	4%	96%	↑
Geografia A	10LH1	0	2	14	7	1	2	22	8%	92%	0	1	14	8	1	1	23	4%	96%	⇒
Geografia A	10LH2	0	4	14	7	0	4	21	16%	84%	0	0	15	9	1	0	25	0%	100%	↑
Geografia A	10SE1	0	2	19	3	0	2	22	8%	92%	0	1	15	8	0	1	23	4%	96%	⇒
Geografia A	10SE2	0	5	10	6	1	5	17	23%	77%	0	0	15	7	1	0	23	0%	100%	↑
Geografia A	Totais	0	13	57	23	2	13	82	14%	86%	0	2	59	32	3	2	94	2%	98%	↑
Matem. Aplic. às Ciências Sociais	10LH1	0	4	12	5	2	4	19	17%	83%	0	4	11	4	4	4	19	17%	83%	⇒
Matem. Aplic. às Ciências Sociais	10LH2	0	4	10	7	2	4	19	17%	83%	0	6	8	6	3	6	17	26%	74%	↓
Mat. Apl. às C. Sociais	Totais	0	8	22	12	4	8	38	17%	83%	0	10	19	10	7	10	36	22%	78%	⇒
		11	110	570	491	186	121	1247	9%	91%	9	93	557	513	292	102	1362	7%	93%	⇒

* Variações superiores a 5% em relação ao período transato.

a) Alunos não classificados no final do primeiro período por insuficiência de elementos de avaliação.



2022/23 CCH - 11º Ano		Escola Secundária de Caldas das Taipas																		var. *
		Resultados das avaliações no final do 1.º período letivo (totais por disciplina)									Resultados das avaliações no final do 2º período letivo (totais por disciplina)									
Disciplinas/Turmas/Classificações	Totais	0 - 7	8 - 9	10 -13	14 -16	17 -20	Negat.	Posit.	Negat.(%)	Posit. (%)	0 - 7	8 - 9	10 -13	14 -16	17 -20	Negat.	Posit.	% Negat.	% Posit.	
<i>Português</i>	Totais	1	11	109	74	24	12	207	5%	95%	0	8	114	67	28	8	209	4%	96%	⇒
<i>Inglês</i>	Totais	0	10	77	75	57	10	209	5%	95%	0	8	79	70	60	8	209	4%	96%	⇒
<i>Filosofia</i>	Totais	0	5	84	78	32	5	194	3%	97%	0	4	80	77	56	4	213	2%	98%	⇒ a)
<i>Educação Física</i>	Totais	0	0	15	108	96	0	219	0%	100%	0	0	12	98	107	0	217	0%	100%	⇒
<i>Matemática A</i>	Totais	3	17	35	31	37	20	103	16%	84%	5	19	36	32	30	24	98	20%	80%	⇒
<i>Desenho A</i>	Totais	7	0	19	6	0	7	25	22%	78%	0	6	12	12	2	6	26	19%	81%	⇒
<i>História A</i>	Totais	0	8	40	13	2	8	55	13%	87%	0	6	35	19	2	6	56	10%	90%	⇒
<i>Física e Química A</i>	Totais	2	13	30	29	8	15	67	18%	82%	0	8	33	30	11	8	74	10%	90%	↑
<i>Biologia e Geologia</i>	Totais	0	0	30	25	0	0	55	0%	100%	0	0	27	27	1	0	55	0%	100%	⇒
<i>Geometria Descritiva A</i>	Totais	10	5	12	7	26	15	45	25%	75%	0	8	17	8	27	8	52	13%	87%	↑
<i>História da Cultura e das Artes</i>	Totais	1	10	18	3	0	11	21	34%	66%	4	5	19	4	0	9	23	28%	72%	↑
<i>Economia A</i>	Totais	0	1	14	20	6	1	40	2%	98%	0	2	18	14	6	2	38	5%	95%	⇒
<i>Geografia A</i>	Totais	0	14	59	24	6	14	89	14%	86%	0	8	48	38	7	8	93	8%	92%	↑
<i>Matem. Aplicada às Ciênc. Sociais</i>	Totais	1	8	28	18	8	9	54	14%	86%	0	6	33	13	10	6	56	10%	90%	⇒
		25	102	570	511	302	127	1383	8%	92%	9	88	563	509	347	97	1419	6%	94%	⇒

a) Os alunos de uma das turmas não foram classificados no final do 1.º período letivo, por insuficiência de elementos de avaliação.

	Superiores a 93%
	Entre 88% e 93%
	Menores de 88%

2. Aumentar a taxa global de sucesso escolar para níveis superiores à média nacional.
 2.2. Garantir *taxas globais de aprovação* no 11º ano superiores a 93%;
 2.2.1. Garantir *taxas globais de aprovação* no 11º ano superiores a 88% em todos os cursos.
 Cf. cláusula 2ª, nº 2 do contrato de autonomia.

2022/23		Escola Secundária de Caldas das Taipas									
CCH - 11º Ano		Resultados das avaliações do 2º Período (Por turma/curso)									
Disciplinas/Turmas/Classificações		0 - 7	8 - 9	10 - 13	14 - 16	17 - 20	Negat.	Posit.	% Neg.	% Pos.	
Português	11AV1	0	4	14	5	0	4	19	17%	83%	
Inglês	11AV1	0	5	12	5	1	5	18	22%	78%	
Filosofia	11AV1	0	4	12	6	1	4	19	17%	83%	
Educação Física	11AV1	0	0	1	13	9	0	23	0%	100%	
Desenho A	11AV1	0	6	8	8	1	6	17	26%	74%	
Geometria Descritiva A	11AV1	0	5	7	2	9	5	18	22%	78%	
História da Cultura e das Artes	11AV1	4	4	13	2	0	8	15	35%	65%	
Português	11LHAV-B	0	0	5	5	0	0	10	0%	100%	
Inglês	11LHAV-B	0	0	2	4	4	0	10	0%	100%	
Filosofia	11LHAV-B	0	0	3	6	1	0	10	0%	100%	
Educação Física	11LHAV-B	0	0	1	8	1	0	10	0%	100%	
Desenho A	11LHAV-B	0	0	4	4	1	0	9	0%	100%	
Geometria Descritiva A	11LHAV-B	0	2	4	1	3	2	8	20%	80%	
História da Cultura e das Artes	11LHAV-B	0	1	6	2	0	1	8	11%	89%	
AV	Totais	4	31	92	71	31	35	194	15%	85%	
Português	11CT1	0	0	4	7	9	0	20	0%	100%	
Inglês	11CT1	0	0	7	7	6	0	20	0%	100%	
Filosofia	11CT1	0	0	3	11	6	0	20	0%	100%	
Educação Física	11CT1	0	0	0	1	19	0	20	0%	100%	
Matemática A	11CT1	2	0	5	6	7	2	18	10%	90%	
Física e Química A	11CT1	0	1	7	10	2	1	19	5%	95%	
Biologia e Geologia	11CT1	0	0	5	14	1	0	20	0%	100%	
Português	11CT2	0	0	9	6	0	0	15	0%	100%	
Inglês	11CT2	0	0	2	3	10	0	15	0%	100%	
Filosofia	11CT2	0	0	3	3	9	0	15	0%	100%	
Educação Física	11CT2	0	0	0	6	9	0	15	0%	100%	
Matemática A	11CT2	0	1	3	7	4	1	14	7%	93%	
Física e Química A	11CT2	0	0	4	7	4	0	15	0%	100%	
Biologia e Geologia	11CT2	0	0	8	7	0	0	15	0%	100%	
Português	11CT3	0	0	7	7	6	0	20	0%	100%	
Inglês	11CT3	0	0	7	8	5	0	20	0%	100%	
Filosofia	11CT3	0	0	8	5	7	0	20	0%	100%	
Educação Física	11CT3	0	0	0	7	13	0	20	0%	100%	
Matemática A	11CT3	0	3	7	6	4	3	17	15%	85%	
Física e Química A	11CT3	0	0	12	6	2	0	20	0%	100%	
Biologia e Geologia	11CT3	0	0	14	6	0	0	20	0%	100%	
Português	11CT4	0	0	19	5	3	0	27	0%	100%	
Inglês	11CT4	0	0	13	4	10	0	27	0%	100%	
Filosofia	11CT4	0	0	8	11	8	0	27	0%	100%	
Educação Física	11CT4	0	0	0	2	25	0	27	0%	100%	
Matemática A	11CT4	0	5	6	6	10	5	22	19%	81%	
Física e Química A	11CT4	0	7	10	7	3	7	20	26%	74%	
Geometria Descritiva A	11CT4	0	1	6	5	15	1	26	4%	96%	
CT	Totais	2	18	177	180	197	20	554	3%	97%	
Português	11LH1	0	4	13	5	1	4	19	17%	83%	
Inglês	11LH1	0	1	9	6	7	1	22	4%	96%	
Filosofia	11LH1	0	0	13	6	4	0	23	0%	100%	
Educação Física	11LH1	0	0	0	21	2	0	23	0%	100%	
História A	11LH1	0	4	15	2	2	4	19	17%	83%	
Geografia A	11LH1	0	4	14	3	2	4	19	17%	83%	
Matemática Aplicada às Ciências Sociais	11LH1	0	1	17	2	3	1	22	4%	96%	
Português	11LH2	0	0	14	10	1	0	25	0%	100%	
Inglês	11LH2	0	2	9	9	5	2	23	8%	92%	
Filosofia	11LH2	0	0	5	12	8	0	25	0%	100%	
Educação Física	11LH2	0	0	9	13	3	0	25	0%	100%	
História A	11LH2	0	1	14	10	0	1	24	4%	96%	
Geografia A	11LH2	0	3	13	8	0	3	21	13%	88%	
Matemática Aplicada às Ciências Sociais	11LH2	0	4	10	9	2	4	21	16%	84%	
Português	11LHAV-A	0	0	6	7	1	0	14	0%	100%	
Inglês	11LHAV-A	0	0	5	6	3	0	14	0%	100%	
Filosofia	11LHAV-A	0	0	3	9	2	0	14	0%	100%	
Educação Física	11LHAV-A	0	0	1	11	2	0	14	0%	100%	
História A	11LHAV-A	0	1	6	7	0	1	13	7%	93%	
Geografia A	11LHAV-A	0	0	4	10	0	0	14	0%	100%	
Matemática Aplicada às Ciências Sociais	11LHAV-A	0	1	6	2	5	1	13	7%	93%	
LH	Totais	0	26	186	168	53	26	407	6%	94%	
Português	11SE1	0	0	11	5	5	0	21	0%	100%	
Inglês	11SE1	0	0	5	11	5	0	21	0%	100%	
Filosofia	11SE1	0	0	11	2	8	0	21	0%	100%	
Educação Física	11SE1	0	0	0	2	19	0	21	0%	100%	
Matemática A	11SE1	3	4	6	4	4	7	14	33%	67%	
Economia A	11SE1	0	2	6	9	4	2	19	10%	90%	
Geografia A	11SE1	0	0	9	9	3	0	21	0%	100%	
Português	11SE2	0	0	12	5	2	0	19	0%	100%	
Inglês	11SE2	0	0	8	7	4	0	19	0%	100%	
Filosofia	11SE2	0	0	11	6	2	0	19	0%	100%	
Educação Física	11SE2	0	0	0	14	5	0	19	0%	100%	
Matemática A	11SE2	0	6	9	3	1	6	13	32%	68%	
Economia A	11SE2	0	0	12	5	2	0	19	0%	100%	
Geografia A	11SE2	0	1	8	8	2	1	18	5%	95%	
SE	Totais	3	13	108	90	66	16	264	6%	94%	
Global		9	88	563	509	347	97	1419			
		1%	6%	37%	34%	23%	6%	94%			

Superiores a 93%

Entre 88% e 93%

Menores de 88%

2022/23 11º Ano		Escola Secundária de Caldas das Taipas																				Var.*
		Resultados das avaliações no final do 1.º Período (por turma/curso)										Resultados das avaliações do final do 2º Período (por turma/curso)										
Disciplinas/ Turmas/ Classificações		0 - 7	8 - 9	10 -13	14 -16	17 -20	Neg.	Pos.	% Neg.	% Pos.	0 - 7	8 - 9	10 -13	14 -16	17 -20	Negat.	Posit.	(%) Neg.	(%) Pos.			
Português	11AV1	1	2	16	3	1	3	20	13%	0,8696	0	4	14	5	0	4	19	17%	83%	⇒		
Inglês	11AV1	0	6	11	6	0	6	17	26%	74%	0	5	12	5	1	5	18	22%	78%	⇒		
Filosofia	11AV1	0	3	14	6	0	3	20	13%	87%	0	4	12	6	1	4	19	17%	83%	⇒		
Educação Física	11AV1	0	0	1	14	8	0	23	0%	100%	0	0	1	13	9	0	23	0%	100%	⇒		
Desenho A	11AV1	7	0	11	5	0	7	16	30%	70%	0	6	8	8	1	6	17	26%	74%	⇒		
Geometria Descritiva A	11AV1	7	1	4	3	8	8	15	35%	65%	0	5	7	2	9	5	18	22%	78%	↑		
História da Cultura e das Artes	11AV1	1	9	11	2	0	10	13	43%	57%	4	4	13	2	0	8	15	35%	65%	↑		
Português	11LHAV-B	0	0	6	4	0	0	10	0%	100%	0	0	5	5	0	0	10	0%	100%	⇒		
Inglês	11LHAV-B	0	0	2	3	5	0	10	0%	100%	0	0	2	4	4	0	10	0%	100%	⇒		
Filosofia	11LHAV-B	0	0	3	7	0	0	10	0%	100%	0	0	3	6	1	0	10	0%	100%	⇒		
Educação Física	11LHAV-B	0	0	1	9	0	0	10	0%	100%	0	0	1	8	1	0	10	0%	100%	⇒		
Desenho A	11LHAV-B	0	0	8	1	0	0	9	0%	100%	0	0	4	4	1	0	9	0%	100%	⇒		
Geometria Descritiva A	11LHAV-B	2	1	2	2	3	3	7	30%	70%	0	2	4	1	3	2	8	20%	80%	↑		
História da Cultura e das Artes	11LHAV-B	0	1	7	1	0	1	8	11%	89%	0	1	6	2	0	1	8	11%	89%	⇒		
AV	Totais	18	23	97	66	25	41	188	18%	82%	4	31	92	71	31	35	194	15%	85%	⇒		
Português	11CT1	0	0	3	9	8	0	20	0%	100%	0	0	4	7	9	0	20	0%	100%	⇒		
Inglês	11CT1	0	0	6	9	5	0	20	0%	100%	0	0	7	7	6	0	20	0%	100%	⇒		
Filosofia	11CT1	0	0	0	0	0	0	0		a)	0	0	3	11	6	0	20	0%	100%	⇒		
Educação Física	11CT1	0	0	0	3	17	0	20	0%	100%	0	0	0	1	19	0	20	0%	100%	⇒		
Matemática A	11CT1	0	2	5	6	7	2	18	10%	90%	2	0	5	6	7	2	18	10%	90%	⇒		
Física e Química A	11CT1	0	3	7	9	1	3	17	15%	85%	0	1	7	10	2	1	19	5%	95%	↑		
Biologia e Geologia	11CT1	0	0	6	14	0	0	20	0%	100%	0	0	5	14	1	0	20	0%	100%	⇒		
Português	11CT2	0	0	6	9	0	0	15	0%	100%	0	0	9	6	0	0	15	0%	100%	⇒		
Inglês	11CT2	0	1	1	4	9	1	14	7%	93%	0	0	2	3	10	0	15	0%	100%	↑		
Filosofia	11CT2	0	0	4	7	4	0	15	0%	100%	0	0	3	3	9	0	15	0%	100%	⇒		
Educação Física	11CT2	0	0	0	6	9	0	15	0%	100%	0	0	0	6	9	0	15	0%	100%	⇒		
Matemática A	11CT2	0	0	3	5	7	0	15	0%	100%	0	1	3	7	4	1	14	7%	93%	↓		
Física e Química A	11CT2	0	0	3	8	4	0	15	0%	100%	0	0	4	7	4	0	15	0%	100%	⇒		
Biologia e Geologia	11CT2	0	0	9	6	0	0	15	0%	100%	0	0	8	7	0	0	15	0%	100%	⇒		
Português	11CT3	0	1	6	8	5	1	19	5%	95%	0	0	7	7	6	0	20	0%	100%	⇒		
Inglês	11CT3	0	1	5	9	5	1	19	5%	95%	0	0	7	8	5	0	20	0%	100%	⇒		
Filosofia	11CT3	0	0	6	7	7	0	20	0%	100%	0	0	8	5	7	0	20	0%	100%	⇒		
Educação Física	11CT3	0	0	0	8	12	0	20	0%	100%	0	0	0	7	13	0	20	0%	100%	⇒		
Matemática A	11CT3	0	4	5	7	4	4	16	20%	80%	0	3	7	6	4	3	17	15%	85%	⇒		
Física e Química A	11CT3	0	3	11	6	0	3	17	15%	85%	0	0	12	6	2	0	20	0%	100%	↑		
Biologia e Geologia	11CT3	0	0	15	5	0	0	20	0%	100%	0	0	14	6	0	0	20	0%	100%	⇒		
Português	11CT4	0	0	19	6	2	0	27	0%	100%	0	0	19	5	3	0	27	0%	100%	⇒		
Inglês	11CT4	0	0	13	5	9	0	27	0%	100%	0	0	13	4	10	0	27	0%	100%	⇒		
Filosofia	11CT4	0	0	9	9	9	0	27	0%	100%	0	0	8	11	8	0	27	0%	100%	⇒		
Educação Física	11CT4	0	0	1	5	21	0	27	0%	100%	0	0	0	2	25	0	27	0%	100%	⇒		
Matemática A	11CT4	0	2	6	8	11	2	25	7%	93%	0	5	6	6	10	5	22	19%	81%	↓		
Física e Química A	11CT4	2	7	9	6	3	9	18	33%	67%	0	7	10	7	3	7	20	26%	74%	↑		
Geometria Descritiva A	11CT4	1	3	6	2	15	4	23	15%	85%	0	1	6	5	15	1	26	4%	96%	↑		
CT	Totais	3	27	164	186	174	30	524	5%	95%	2	18	177	180	197	20	554	3%	97%	⇒		

2022/23 11º Ano		Escola Secundária de Caldas das Taipas																			Var.*
		Resultados das avaliações no final do 1.º Período (por turma/curso)									Resultados das avaliações do final do 2º Período (por turma/curso)										
Disciplinas/ Turmas/ Classificações		0 - 7	8 - 9	10 -13	14 -16	17 -20	Neg.	Pos.	% Neg.	% Pos.	0 - 7	8 - 9	10 -13	14 -16	17 -20	Negat.	Posit.	(%) Neg.	(%) Pos.		
Português	11LH1	0	6	11	6	1	6	18	25%	75%	0	4	13	5	1	4	19	17%	83%	↕	
Inglês	11LH1	0	2	7	8	7	2	22	8%	92%	0	1	9	6	7	1	22	4%	96%	→	
Filosofia	11LH1	0	0	16	5	3	0	24	0%	100%	0	0	13	6	4	0	23	0%	100%	→	
Educação Física	11LH1	0	0	0	21	3	0	24	0%	100%	0	0	0	21	2	0	23	0%	100%	→	
História A	11LH1	0	5	16	1	2	5	19	21%	79%	0	4	15	2	2	4	19	17%	83%	→	
Geografia A	11LH1	0	4	16	3	1	4	20	17%	83%	0	4	14	3	2	4	19	17%	83%	→	
Matemática Aplicada às Ciências Sociais	11LH1	0	1	16	4	3	1	23	4%	96%	0	1	17	2	3	1	22	4%	96%	→	
Português	11LH2	0	0	14	10	1	0	25	0%	100%	0	0	14	10	1	0	25	0%	100%	→	
Inglês	11LH2	0	0	13	6	6	0	25	0%	100%	0	2	9	9	5	2	23	8%	92%	↓	
Filosofia	11LH2	0	0	7	17	1	0	25	0%	100%	0	0	5	12	8	0	25	0%	100%	→	
Educação Física	11LH2	0	0	7	15	3	0	25	0%	100%	0	0	9	13	3	0	25	0%	100%	→	
História A	11LH2	0	1	16	8	0	1	24	4%	96%	0	1	14	10	0	1	24	4%	96%	→	
Geografia A	11LH2	0	3	13	8	0	3	21	13%	88%	0	3	13	8	0	3	21	13%	88%	→	
Matemática Aplicada às Ciências Sociais	11LH2	1	5	8	9	2	6	19	24%	76%	0	4	10	9	2	4	21	16%	84%	↕	
Português	11LHAV-A	0	0	5	8	1	0	14	0%	100%	0	0	6	7	1	0	14	0%	100%	→	
Inglês	11LHAV-A	0	0	6	7	1	0	14	0%	100%	0	0	5	6	3	0	14	0%	100%	→	
Filosofia	11LHAV-A	0	0	6	8	0	0	14	0%	100%	0	0	3	9	2	0	14	0%	100%	→	
Educação Física	11LHAV-A	0	0	1	12	1	0	14	0%	100%	0	0	1	11	2	0	14	0%	100%	→	
História A	11LHAV-A	0	2	8	4	0	2	12	14%	86%	0	1	6	7	0	1	13	7%	93%	↕	
Geografia A	11LHAV-A	0	1	9	4	0	1	13	7%	93%	0	0	4	10	0	0	14	0%	100%	↕	
Matemática Aplicada às Ciências Sociais	11LHAV-A	0	2	4	5	3	2	12	14%	86%	0	1	6	2	5	1	13	7%	93%	↕	
LH	Totais	1	32	199	169	39	33	407	8%	93%	0	26	186	168	53	26	407	6%	94%	→	
Português	11SE1	0	1	11	6	3	1	20	5%	95%	0	0	11	5	5	0	21	0%	100%	→	
Inglês	11SE1	0	0	4	11	6	0	21	0%	100%	0	0	5	11	5	0	21	0%	100%	→	
Filosofia	11SE1	0	2	9	4	6	2	19	10%	90%	0	0	11	2	8	0	21	0%	100%	↕	
Educação Física	11SE1	0	0	0	3	18	0	21	0%	100%	0	0	0	2	19	0	21	0%	100%	→	
Matemática A	11SE1	3	3	7	2	6	6	15	29%	71%	3	4	6	4	4	7	14	33%	67%	→	
Economia A	11SE1	0	1	7	9	4	1	20	5%	95%	0	2	6	9	4	2	19	10%	90%	→	
Geografia A	11SE1	0	3	10	5	3	3	18	14%	86%	0	0	9	9	3	0	21	0%	100%	↕	
Português	11SE2	0	1	12	5	2	1	19	5%	95%	0	0	12	5	2	0	19	0%	100%	→	
Inglês	11SE2	0	0	9	7	4	0	20	0%	100%	0	0	8	7	4	0	19	0%	100%	→	
Filosofia	11SE2	0	0	10	8	2	0	20	0%	100%	0	0	11	6	2	0	19	0%	100%	→	
Educação Física	11SE2	0	0	4	12	4	0	20	0%	100%	0	0	0	14	5	0	19	0%	100%	→	
Matemática A	11SE2	0	6	9	3	2	6	14	30%	70%	0	6	9	3	1	6	13	32%	68%	→	
Economia A	11SE2	0	0	7	11	2	0	20	0%	100%	0	0	12	5	2	0	19	0%	100%	→	
Geografia A	11SE2	0	3	11	4	2	3	17	15%	85%	0	1	8	8	2	1	18	5%	95%	↕	
SE	Totais	3	20	110	90	64	23	264	8%	92%	3	13	108	90	66	16	264	6%	94%	→	
Totais		25	102	570	511	302	127	1383			9	88	563	509	347	97	1419				
		1,7%	6,8%	37,7%	33,8%	20,0%	8%	92%			0,6%	5,8%	37,1%	33,6%	22,9%	6%	94%				

Superiores a 93%

Entre 88% e 93%

Menores de 88%

* Variações superiores a 5% em relação aos resultados obtidos no período letivo transato.

a) Alunos não classificados no final do primeiro período por insuficiência de elementos de avaliação.

2022/23		Escola Secundária de Caldas das Taipas									
CCH - 11º Ano		Resultados das avaliações do 2º Período (Por disciplina)									
Disciplinas/ Turmas/ Classificações		0 - 7	8 - 9	10 - 13	14 - 16	17 - 20	Neg	Pos	% Neg.	% Pos.	
Português	11AV1	0	4	14	5	0	4	19	17%	83%	
Português	11LHAV-B	0	0	5	5	0	0	10	0%	100%	
Português	11CT1	0	0	4	7	9	0	20	0%	100%	
Português	11CT2	0	0	9	6	0	0	15	0%	100%	
Português	11CT3	0	0	7	7	6	0	20	0%	100%	
Português	11CT4	0	0	19	5	3	0	27	0%	100%	
Português	11LH1	0	4	13	5	1	4	19	17%	83%	
Português	11LH2	0	0	14	10	1	0	25	0%	100%	
Português	11LHAV-A	0	0	6	7	1	0	14	0%	100%	
Português	11SE1	0	0	11	5	5	0	21	0%	100%	
Português	11SE2	0	0	12	5	2	0	19	0%	100%	
Português	Totais	0	8	114	67	28	8	209	4%	96%	
Inglês	11AV1	0	5	12	5	1	5	18	22%	78%	
Inglês	11LHAV-B	0	0	2	4	4	0	10	0%	100%	
Inglês	11CT1	0	0	7	7	6	0	20	0%	100%	
Inglês	11CT2	0	0	2	3	10	0	15	0%	100%	
Inglês	11CT3	0	0	7	8	5	0	20	0%	100%	
Inglês	11CT4	0	0	13	4	10	0	27	0%	100%	
Inglês	11LH1	0	1	9	6	7	1	22	4%	96%	
Inglês	11LH2	0	2	9	9	5	2	23	8%	92%	
Inglês	11LHAV-A	0	0	5	6	3	0	14	0%	100%	
Inglês	11SE1	0	0	5	11	5	0	21	0%	100%	
Inglês	11SE2	0	0	8	7	4	0	19	0%	100%	
Inglês	Totais	0	8	79	70	60	8	209	4%	96%	
Filosofia	11AV1	0	4	12	6	1	4	19	17%	83%	
Filosofia	11LHAV-B	0	0	3	6	1	0	10	0%	100%	
Filosofia	11CT1	0	0	3	11	6	0	20	0%	100%	
Filosofia	11CT2	0	0	3	3	9	0	15	0%	100%	
Filosofia	11CT3	0	0	8	5	7	0	20	0%	100%	
Filosofia	11CT4	0	0	8	11	8	0	27	0%	100%	
Filosofia	11LH1	0	0	13	6	4	0	23	0%	100%	
Filosofia	11LH2	0	0	5	12	8	0	25	0%	100%	
Filosofia	11LHAV-A	0	0	3	9	2	0	14	0%	100%	
Filosofia	11SE1	0	0	11	2	8	0	21	0%	100%	
Filosofia	11SE2	0	0	11	6	2	0	19	0%	100%	
Filosofia	Totais	0	4	80	77	56	4	213	2%	98%	
Educação Física	11AV1	0	0	1	13	9	0	23	0%	100%	
Educação Física	11LHAV-B	0	0	1	8	1	0	10	0%	100%	
Educação Física	11CT1	0	0	0	1	19	0	20	0%	100%	
Educação Física	11CT2	0	0	0	6	9	0	15	0%	100%	
Educação Física	11CT3	0	0	0	7	13	0	20	0%	100%	
Educação Física	11CT4	0	0	0	2	25	0	27	0%	100%	
Educação Física	11LH1	0	0	0	21	2	0	23	0%	100%	
Educação Física	11LH2	0	0	9	13	3	0	25	0%	100%	
Educação Física	11LHAV-A	0	0	1	11	2	0	14	0%	100%	
Educação Física	11SE1	0	0	0	2	19	0	21	0%	100%	
Educação Física	11SE2	0	0	0	14	5	0	19	0%	100%	
Educação Física	Totais	0	0	12	98	107	0	217	0%	100%	
Matemática A	11CT1	2	0	5	6	7	2	18	10%	90%	
Matemática A	11CT2	0	1	3	7	4	1	14	7%	93%	
Matemática A	11CT3	0	3	7	6	4	3	17	15%	85%	
Matemática A	11CT4	0	5	6	6	10	5	22	19%	81%	
Matemática A	11SE1	3	4	6	4	4	7	14	33%	67%	
Matemática A	11SE2	0	6	9	3	1	6	13	32%	68%	
Matemática A	Totais	5	19	36	32	30	24	98	20%	80%	
Desenho A	11AV1	0	6	8	8	1	6	17	26%	74%	
Desenho A	11LHAV-B	0	0	4	4	1	0	9	0%	100%	
Desenho A	Totais	0	6	12	12	2	6	26	19%	81%	
História A	11LH1	0	4	15	2	2	4	19	17%	83%	
História A	11LH2	0	1	14	10	0	1	24	4%	96%	
História A	11LHAV-A	0	1	6	7	0	1	13	7%	93%	
História A	Totais	0	6	35	19	2	6	56	10%	90%	
Física e Química A	11CT1	0	1	7	10	2	1	19	5%	95%	
Física e Química A	11CT2	0	0	4	7	4	0	15	0%	100%	
Física e Química A	11CT3	0	0	12	6	2	0	20	0%	100%	
Física e Química A	11CT4	0	7	10	7	3	7	20	26%	74%	
Física e Química A	Totais	0	8	33	30	11	8	74	10%	90%	
Biologia e Geologia	11CT1	0	0	5	14	1	0	20	0%	100%	
Biologia e Geologia	11CT2	0	0	8	7	0	0	15	0%	100%	
Biologia e Geologia	11CT3	0	0	14	6	0	0	20	0%	100%	
Biologia e Geologia	Totais	0	0	27	27	1	0	55	0%	100%	
Geometria Descritiva A	11AV1	0	5	7	2	9	5	18	22%	78%	
Geometria Descritiva A	11CT4	0	1	6	5	15	1	26	4%	96%	
Geometria Descritiva A	11LHAV-B	0	2	4	1	3	2	8	20%	80%	
Geometria Descritiva A	Totais	0	8	17	8	27	8	52	13%	87%	
História da Cultura e das Artes	11AV1	4	4	13	2	0	8	15	35%	65%	
História da Cultura e das Artes	11LHAV-B	0	1	6	2	0	1	8	11%	89%	
História da Cultura e das Artes	Totais	4	5	19	4	0	9	23	28%	72%	
Economia A	11SE1	0	2	6	9	4	2	19	10%	90%	
Economia A	11SE2	0	0	12	5	2	0	19	0%	100%	
Economia A	Totais	0	2	18	14	6	2	38	5%	95%	
Geografia A	11LH1	0	4	14	3	2	4	19	17%	83%	
Geografia A	11LH2	0	3	13	8	0	3	21	13%	88%	
Geografia A	11LHAV-A	0	0	4	10	0	0	14	0%	100%	
Geografia A	11SE1	0	0	9	9	3	0	21	0%	100%	
Geografia A	11SE2	0	1	8	8	2	1	18	5%	95%	
Geografia A	Totais	0	8	48	38	7	8	93	8%	92%	
Matemática Aplicada às Ciências Sociais	11LH1	0	1	17	2	3	1	22	4%	96%	
Matemática Aplicada às Ciências Sociais	11LH2	0	4	10	9	2	4	21	16%	84%	
Matemática Aplicada às Ciências Sociais	11LHAV-A	0	1	6	2	5	1	13	7%	93%	
Matemática Aplicada às Ciências Sociais	Totais	0	6	33	13	10	6	56	10%	90%	

Superiores a 93%

Entre 88% e 93%

Menores de 88%

2022/23		Escola Secundária de Caldas das Taipas																				Var.*
11º Ano		Resultados das avaliações no final do 1.º período letivo (por disciplina)										Resultados das avaliações do final do 2º período letivo (por disciplina)										
Disciplinas/Turmas/Classificações		0 - 7	8 - 9	10 -13	14 -16	17 -20	Negat.	Posit.	Negat. (%)	Posit. (%)	0 - 7	8 - 9	10 -13	14 -16	17 -20	Negat.	Posit.	(%) Negat.	(%) Posit.			
Português	11AV1	1	2	16	3	1	3	20	13%	87%	0	4	14	5	0	4	19	17%	83%	→		
Português	11HAV-B	0	0	6	4	0	0	10	0%	100%	0	0	5	5	0	0	10	0%	100%	→		
Português	11CT1	0	0	3	9	8	0	20	0%	100%	0	0	4	7	9	0	20	0%	100%	→		
Português	11CT2	0	0	6	9	0	0	15	0%	100%	0	0	9	6	0	0	15	0%	100%	→		
Português	11CT3	0	1	6	8	5	1	19	5%	95%	0	0	7	7	6	0	20	0%	100%	→		
Português	11CT4	0	0	19	6	2	0	27	0%	100%	0	0	19	5	3	0	27	0%	100%	→		
Português	11LH1	0	6	11	6	1	6	18	25%	75%	0	4	13	5	1	4	19	17%	83%	↑		
Português	11LH2	0	0	14	10	1	0	25	0%	100%	0	0	14	10	1	0	25	0%	100%	→		
Português	11LHAV-A	0	0	5	8	1	0	14	0%	100%	0	0	6	7	1	0	14	0%	100%	→		
Português	11SE1	0	1	11	6	3	1	20	5%	95%	0	0	11	5	5	0	21	0%	100%	→		
Português	11SE2	0	1	12	5	2	1	19	5%	95%	0	0	12	5	2	0	19	0%	100%	→		
Português	Totais	1	11	109	74	24	12	207	5%	95%	0	8	114	67	28	8	209	4%	96%	→		
Inglês	11AV1	0	6	11	6	0	6	17	26%	74%	0	5	12	5	1	5	18	22%	78%	→		
Inglês	11HAV-B	0	0	2	3	5	0	10	0%	100%	0	0	2	4	4	0	10	0%	100%	→		
Inglês	11CT1	0	0	6	9	5	0	20	0%	100%	0	0	7	7	6	0	20	0%	100%	→		
Inglês	11CT2	0	1	1	4	9	1	14	7%	93%	0	0	2	3	10	0	15	0%	100%	↑		
Inglês	11CT3	0	1	5	9	5	1	19	5%	95%	0	0	7	8	5	0	20	0%	100%	→		
Inglês	11CT4	0	0	13	5	9	0	27	0%	100%	0	0	13	4	10	0	27	0%	100%	→		
Inglês	11LH1	0	2	7	8	7	2	22	8%	92%	0	1	9	6	7	1	22	4%	96%	→		
Inglês	11LH2	0	0	13	6	6	0	25	0%	100%	0	2	9	9	5	2	23	8%	92%	↓		
Inglês	11LHAV-A	0	0	6	7	1	0	14	0%	100%	0	0	5	6	3	0	14	0%	100%	→		
Inglês	11SE1	0	0	4	11	6	0	21	0%	100%	0	0	5	11	5	0	21	0%	100%	→		
Inglês	11SE2	0	0	9	7	4	0	20	0%	100%	0	0	8	7	4	0	19	0%	100%	→		
Inglês	Totais	0	10	77	75	57	10	209	5%	95%	0	8	79	70	60	8	209	4%	96%	→		
Filosofia	11AV1	0	3	14	6	0	3	20	13%	87%	0	4	12	6	1	4	19	17%	83%	→		
Filosofia	11HAV-B	0	0	3	7	0	0	10	0%	100%	0	0	3	6	1	0	10	0%	100%	→		
Filosofia	11CT1									a)	0	0	3	11	6	0	20	0%	100%	a)		
Filosofia	11CT2	0	0	4	7	4	0	15	0%	100%	0	0	3	3	9	0	15	0%	100%	→		
Filosofia	11CT3	0	0	6	7	7	0	20	0%	100%	0	0	8	5	7	0	20	0%	100%	→		
Filosofia	11CT4	0	0	9	9	9	0	27	0%	100%	0	0	8	11	8	0	27	0%	100%	→		
Filosofia	11LH1	0	0	16	5	3	0	24	0%	100%	0	0	13	6	4	0	23	0%	100%	→		
Filosofia	11LH2	0	0	7	17	1	0	25	0%	100%	0	0	5	12	8	0	25	0%	100%	→		
Filosofia	11LHAV-A	0	0	6	8	0	0	14	0%	100%	0	0	3	9	2	0	14	0%	100%	→		
Filosofia	11SE1	0	2	9	4	6	2	19	10%	90%	0	0	11	2	8	0	21	0%	100%	↑		
Filosofia	11SE2	0	0	10	8	2	0	20	0%	100%	0	0	11	6	2	0	19	0%	100%	→		
Filosofia	Totais	0	5	84	78	32	5	194	3%	97%	0	4	80	77	56	4	213	2%	98%	→		
Educação Física	11AV1	0	0	1	14	8	0	23	0%	100%	0	0	1	13	9	0	23	0%	100%	→		
Educação Física	11HAV-B	0	0	1	9	0	0	10	0%	100%	0	0	1	8	1	0	10	0%	100%	→		
Educação Física	11CT1	0	0	0	3	17	0	20	0%	100%	0	0	0	1	19	0	20	0%	100%	→		
Educação Física	11CT2	0	0	0	6	9	0	15	0%	100%	0	0	0	6	9	0	15	0%	100%	→		
Educação Física	11CT3	0	0	0	8	12	0	20	0%	100%	0	0	0	7	13	0	20	0%	100%	→		
Educação Física	11CT4	0	0	1	5	21	0	27	0%	100%	0	0	0	2	25	0	27	0%	100%	→		
Educação Física	11LH1	0	0	0	21	3	0	24	0%	100%	0	0	0	21	2	0	23	0%	100%	→		
Educação Física	11LH2	0	0	7	15	3	0	25	0%	100%	0	0	9	13	3	0	25	0%	100%	→		
Educação Física	11LHAV-A	0	0	1	12	1	0	14	0%	100%	0	0	1	11	2	0	14	0%	100%	→		
Educação Física	11SE1	0	0	0	3	18	0	21	0%	100%	0	0	0	2	19	0	21	0%	100%	→		
Educação Física	11SE2	0	0	4	12	4	0	20	0%	100%	0	0	0	14	5	0	19	0%	100%	→		
Educação Física	Totais	0	0	15	108	96	0	219	0%	100%	0	0	12	98	107	0	217	0%	100%	→		
Matemática A	11CT1	0	2	5	6	7	2	18	10%	90%	2	0	5	6	7	2	18	10%	90%	→		
Matemática A	11CT2	0	0	3	5	7	0	15	0%	100%	0	1	3	7	4	1	14	7%	93%	↓		
Matemática A	11CT3	0	4	5	7	4	4	16	20%	80%	0	3	7	6	4	3	17	15%	85%	→		
Matemática A	11CT4	0	2	6	8	11	2	25	7%	93%	0	5	6	6	10	5	22	19%	81%	↓		

2022/23 11º Ano		Escola Secundária de Caldas das Taipas																		Var.*
		Resultados das avaliações no final do 1.º período letivo (por disciplina)									Resultados das avaliações do final do 2º período letivo (por disciplina)									
Disciplinas/Turmas/Classificações		0 - 7	8 - 9	10 -13	14 -16	17 -20	Negat.	Posit.	Negat. (%)	Posit. (%)	0 - 7	8 - 9	10 -13	14 -16	17 -20	Negat.	Posit.	(%) Negat.	(%) Posit.	
Matemática A	11SE1	3	3	7	2	6	6	15	29%	71%	3	4	6	4	4	7	14	33%	67%	→
Matemática A	11SE2	0	6	9	3	2	6	14	30%	70%	0	6	9	3	1	6	13	32%	68%	→
Matemática A	Totais	3	17	35	31	37	20	103	16%	84%	5	19	36	32	30	24	98	20%	80%	→
Desenho A	11AV1	7	0	11	5	0	7	16	30%	70%	0	6	8	8	1	6	17	26%	74%	→
Desenho A	11LHAV-B	0	0	8	1	0	0	9	0%	100%	0	0	4	4	1	0	9	0%	100%	→
Desenho A	Totais	7	0	19	6	0	7	25	22%	78%	0	6	12	12	2	6	26	19%	81%	→
História A	11LH1	0	5	16	1	2	5	19	21%	79%	0	4	15	2	2	4	19	17%	83%	→
História A	11LH2	0	1	16	8	0	1	24	4%	96%	0	1	14	10	0	1	24	4%	96%	→
História A	11LHAV-A	0	2	8	4	0	2	12	14%	86%	0	1	6	7	0	1	13	7%	93%	↑
História A	Totais	0	8	40	13	2	8	55	13%	87%	0	6	35	19	2	6	56	10%	90%	→
Física e Química A	11CT1	0	3	7	9	1	3	17	15%	85%	0	1	7	10	2	1	19	5%	95%	↑
Física e Química A	11CT2	0	0	3	8	4	0	15	0%	100%	0	0	4	7	4	0	15	0%	100%	→
Física e Química A	11CT3	0	3	11	6	0	3	17	15%	85%	0	0	12	6	2	0	20	0%	100%	↑
Física e Química A	11CT4	2	7	9	6	3	9	18	33%	67%	0	7	10	7	3	7	20	26%	74%	↑
Física e Química A	Totais	2	13	30	29	8	15	67	18%	82%	0	8	33	30	11	8	74	10%	90%	↑
Biologia e Geologia	11CT1	0	0	6	14	0	0	20	0%	100%	0	0	5	14	1	0	20	0%	100%	→
Biologia e Geologia	11CT2	0	0	9	6	0	0	15	0%	100%	0	0	8	7	0	0	15	0%	100%	→
Biologia e Geologia	11CT3	0	0	15	5	0	0	20	0%	100%	0	0	14	6	0	0	20	0%	100%	→
Biologia e Geologia	Totais	0	0	30	25	0	0	55	0%	100%	0	0	27	27	1	0	55	0%	100%	→
Geometria Descritiva A	11AV1	7	1	4	3	8	8	15	35%	65%	0	5	7	2	9	5	18	22%	78%	↑
Geometria Descritiva A	11CT4	1	3	6	2	15	4	23	15%	85%	0	1	6	5	15	1	26	4%	96%	↑
Geometria Descritiva A	11LHAV-B	2	1	2	2	3	3	7	30%	70%	0	2	4	1	3	2	8	20%	80%	↑
Geometria Descritiva A	Totais	10	5	12	7	26	15	45	25%	75%	0	8	17	8	27	8	52	13%	87%	↑
História da Cultura e das Artes	11AV1	1	9	11	2	0	10	13	43%	57%	4	4	13	2	0	8	15	35%	65%	↑
História da Cultura e das Artes	11LHAV-B	0	1	7	1	0	1	8	11%	89%	0	1	6	2	0	1	8	11%	89%	→
História da Cultura e das Artes	Totais	1	10	18	3	0	11	21	34%	66%	4	5	19	4	0	9	23	28%	72%	↑
Economia A	11SE1	0	1	7	9	4	1	20	5%	95%	0	2	6	9	4	2	19	10%	90%	→
Economia A	11SE2	0	0	7	11	2	0	20	0%	100%	0	0	12	5	2	0	19	0%	100%	→
Economia A	Totais	0	1	14	20	6	1	40	2%	98%	0	2	18	14	6	2	38	5%	95%	→
Geografia A	11LH1	0	4	16	3	1	4	20	17%	83%	0	4	14	3	2	4	19	17%	83%	→
Geografia A	11LH2	0	3	13	8	0	3	21	13%	88%	0	3	13	8	0	3	21	13%	88%	→
Geografia A	11LHAV-A	0	1	9	4	0	1	13	7%	93%	0	0	4	10	0	0	14	0%	100%	↑
Geografia A	11SE1	0	3	10	5	3	3	18	14%	86%	0	0	9	9	3	0	21	0%	100%	↑
Geografia A	11SE2	0	3	11	4	2	3	17	15%	85%	0	1	8	8	2	1	18	5%	95%	↑
Geografia A	Totais	0	14	59	24	6	14	89	14%	86%	0	8	48	38	7	8	93	8%	92%	↑
Matemática Aplicada às Ciências Sociais	11LH1	0	1	16	4	3	1	23	4%	96%	0	1	17	2	3	1	22	4%	96%	→
Matemática Aplicada às Ciências Sociais	11LH2	1	5	8	9	2	6	19	24%	76%	0	4	10	9	2	4	21	16%	84%	↑
Matemática Aplicada às Ciências Sociais	11LHAV-A	0	2	4	5	3	2	12	14%	86%	0	1	6	2	5	1	13	7%	93%	↑
Matemática Aplicada às Ciências Sociais	Totais	1	8	28	18	8	9	54	0,1428571	86%	0	6	33	13	10	6	56	10%	90%	→
							127	1383	8%	92%						97	1419	6%	94%	→

Superiores a 93%
 Entre 88% e 93%
 Menores de 88%

a) Os alunos da turma 11CT1 não foram classificados no final do 1.º período letivo, por insuficiência de elementos de avaliação.

* Variações superiores a 5% em relação aos resultados obtidos no final do 1.º período letivo.

2022/23 CCH - 12º Ano		Escola Secundária de Caldas das Taipas																		*Var.
		Resultados das avaliações no final do 1.º período letivo (totais por disciplina)									Resultados das avaliações no final do 2º Período (totais por disciplina)									
Disciplinas/Turmas/Classificações	Totais	0 - 7	8 - 9	10 -13	14 -16	17 -20	Negat.	Posit.	% Negat.	% Posit.	0 - 7	8 - 9	10 - 13	14 - 16	17 - 20	Negat.	Posit.	% Negat.	% Posit.	
Português	Totais	2	22	82	56	17	24	155	13%	87%	0	8	91	63	19	8	173	4%	96%	↑
Educação Física	Totais	0	0	6	80	96	0	182	0%	100%	0	0	1	63	120	0	184	0%	100%	→
Matemática A	Totais	8	14	52	35	10	22	97	18%	82%	8	16	58	26	12	24	96	20%	80%	→
Desenho A	Totais									a)	0	0	0	8	4	0	12	0%	100%	a)
História A	Totais	0	3	21	17	9	3	47	6%	94%	1	0	22	19	9	1	50	2%	98%	→
Aplicações Informáticas B	Totais	0	0	2	15	51	0	68	0%	100%	0	0	0	2	67	0	69	0%	100%	→
Ciência Política	Totais	0	0	2	9	18	0	29	0%	100%	0	0	0	3	26	0	29	0%	100%	→
Economia C	Totais	0	0	5	33	14	0	52	0%	100%	0	0	0	25	27	0	52	0%	100%	→
Física	Totais	0	0	2	10	13	0	25	0%	100%	0	0	1	8	16	0	25	0%	100%	→
Geografia C	Totais	0	0	6	6	9	0	21	0%	100%	1	0	0	9	12	1	21	5%	95%	→
Inglês	Totais	0	0	1	8	10	0	19	0%	100%	1	0	0	7	12	1	19	5%	95%	→
Oficina de Artes	Totais	0	0	4	4	4	0	12	0%	100%	0	0	1	7	4	0	12	0%	100%	→
Oficina Multimédia B	Totais	0	0	0	4	8	0	12	0%	100%	0	0	1	3	8	0	12	0%	100%	→
Psicologia B	Totais	0	0	4	9	16	0	29	0%	100%	0	0	0	11	18	0	29	0%	100%	→
Química	Totais	0	0	6	30	8	0	44	0%	100%	0	0	4	26	15	0	45	0%	100%	→
Sociologia	Totais	0	0	5	33	14	0	52	0%	100%	0	0	0	25	27	0	52	0%	100%	→
		10	39	198	349	297	49	844	5%	95%	11	24	179	305	396	35	880	4%	96%	→

a) Alunos não classificados no 1.º período letivo por insuficiência de elementos de avaliação.

Superiores a 75% Entre 65% e 75% Menores de 65%

2. Aumentar a taxa global de sucesso escolar para níveis superiores à média nacional.
 2.3. Garantir *taxas globais de conclusão* no 12º ano superiores a 75%.
 2.3.1. Garantir uma *taxa global de conclusão* dos cursos orientados para o prosseguimento de estudos superior a 65%.

Cf. cláusula 2ª, nº 2 do contrato de autonomia.

2022/23 CCH - 12º Ano		Escola Secundária de Caldas das Taipas Resultados das avaliações do 2º Período (Por turma/curso)									
Disciplinas/Turmas/Classificações		0 - 7	8 - 9	10 - 13	14 - 16	17 - 20	Negat.	Posit.	% Negat.	% Posit.	
Português	12AV1	0	0	7	3	2	0	12	0%	100%	
Educação Física	12AV1	0	0	0	6	6	0	12	0%	100%	
Desenho A	12AV1	0	0	0	8	4	0	12	0%	100%	
Oficina de Artes	12AV1	0	0	1	7	4	0	12	0%	100%	
Oficina Multimédia B	12AV1	0	0	1	3	8	0	12	0%	100%	
AV	Totais	0	0	9	27	24	0	60	0%	100%	
Português	12CT1	0	0	9	11	3	0	23	0%	100%	
Educação Física	12CT1	0	0	0	0	23	0	23	0%	100%	
Matemática A	12CT1	0	2	9	9	3	2	21	9%	91%	
Química	12CT1	0	0	2	15	6	0	23	0%	100%	
Aplicações Informáticas B	12CT1	0	0	0	0	23	0	23	0%	100%	
Português	12CT2	0	1	9	8	4	1	21	5%	95%	
Educação Física	12CT2	0	0	0	3	19	0	22	0%	100%	
Matemática A	12CT2	3	2	7	4	6	5	17	23%	77%	
Química	12CT2	0	0	2	11	9	0	22	0%	100%	
Aplicações Informáticas B	12CT2	0	0	0	0	22	0	22	0%	100%	
Português	12CT3	0	0	2	14	7	0	23	0%	100%	
Educação Física	12CT3	0	0	0	2	22	0	24	0%	100%	
Matemática A	12CT3	2	2	10	6	3	4	19	17%	83%	
Física	12CT3	0	0	1	8	16	0	25	0%	100%	
Aplicações Informáticas B	12CT3	0	0	0	2	22	0	24	0%	100%	
CT	Totais	5	7	51	93	188	12	332	3%	97%	
Português	12LH1	0	4	21	4	0	4	25	14%	86%	
Educação Física	12LH1	0	0	1	21	7	0	29	0%	100%	
História A	12LH1	0	0	13	12	4	0	29	0%	100%	
Psicologia B	12LH1	0	0	0	11	18	0	29	0%	100%	
Ciência Política	12LH1	0	0	0	3	26	0	29	0%	100%	
Português	12LH2	0	2	12	6	0	2	18	10%	90%	
Educação Física	12LH2	0	0	0	6	16	0	22	0%	100%	
História A	12LH2	1	0	9	7	5	1	21	5%	95%	
Geografia C	12LH2	1	0	0	9	12	1	21	5%	95%	
Inglês	12LH2	1	0	0	7	12	1	19	5%	95%	
LH	Totais	3	6	56	86	100	9	242	4%	96%	
Português	12SE1	0	0	14	10	3	0	27	0%	100%	
Educação Física	12SE1	0	0	0	15	12	0	27	0%	100%	
Matemática A	12SE1	0	4	18	5	0	4	23	15%	85%	
Economia C	12SE1	0	0	0	9	18	0	27	0%	100%	
Sociologia	12SE1	0	0	0	9	18	0	27	0%	100%	
Português	12SE2	0	1	17	7	0	1	24	4%	96%	
Educação Física	12SE2	0	0	0	10	15	0	25	0%	100%	
Matemática A	12SE2	3	6	14	2	0	9	16	36%	64%	
Economia C	12SE2	0	0	0	16	9	0	25	0%	100%	
Sociologia	12SE2	0	0	0	16	9	0	25	0%	100%	
SE	Totais	3	11	63	99	84	14	246	5%	95%	
	Global	11	24	179	305	396	35	880			
		1%	3%	20%	33%	43%	4%	96%			

 Superiores a 75%

 Entre 65% e 75%

 Menores de 65%

2022/23 12º Ano		Escola Secundária de Caldas das Taipas																		Var.*
		Resultados das avaliações no final do 1º período (por turma/curso)									Resultados das avaliações no final do 2º período (por turma/curso)									
Disciplinas/Turmas/Classificações		0 - 7	8 - 9	10 -13	14 -16	17 -20	Negat.	Posit.	Negat.(%)	Posit. (%)	0 - 7	8 - 9	10 -13	14 -16	17 -20	Negat.	Posit.	Negat.(%)	Posit. (%)	
Português	12AV1	0	3	6	1	2	3	9	25%	75%	0	0	7	3	2	0	12	0%	100%	↑
Educação Física	12AV1	0	0	1	6	5	0	12	0%	100%	0	0	0	6	6	0	12	0%	100%	→
Desenho A	12AV1									a)	0	0	0	8	4	0	12	0%	100%	a)
Oficina de Artes	12AV1	0	0	4	4	4	0	12	0%	100%	0	0	1	7	4	0	12	0%	100%	→
Oficina Multimédia B	12AV1	0	0	0	4	8	0	12	0%	100%	0	0	1	3	8	0	12	0%	100%	→
AV	Totais	0	3	11	15	19	3	45	6%	94%	0	0	9	27	24	0	60	0%	100%	↑
Português	12CT1	0	1	12	8	2	1	22	4%	96%	0	0	9	11	3	0	23	0%	100%	→
Educação Física	12CT1	0	0	0	7	16	0	23	0%	100%	0	0	0	0	23	0	23	0%	100%	→
Matemática A	12CT1	2	0	10	8	3	2	21	9%	91%	0	2	9	9	3	2	21	9%	91%	→
Química	12CT1	0	0	4	17	2	0	23	0%	100%	0	0	2	15	6	0	23	0%	100%	→
Aplicações Informáticas B	12CT1	0	0	1	10	12	0	23	0%	100%	0	0	0	0	23	0	23	0%	100%	→
Português	12CT2	0	2	6	9	4	2	19	10%	90%	0	1	9	8	4	1	21	5%	95%	→
Educação Física	12CT2	0	0	0	5	16	0	21	0%	100%	0	0	0	3	19	0	22	0%	100%	→
Matemática A	12CT2	2	3	6	8	2	5	16	24%	76%	3	2	7	4	6	5	17	23%	77%	→
Química	12CT2	0	0	2	13	6	0	21	0%	100%	0	0	2	11	9	0	22	0%	100%	→
Aplicações Informáticas B	12CT2	0	0	0	2	19	0	21	0%	100%	0	0	0	0	22	0	22	0%	100%	→
Português	12CT3	0	0	4	12	7	0	23	0%	100%	0	0	2	14	7	0	23	0%	100%	→
Educação Física	12CT3	0	0	0	3	21	0	24	0%	100%	0	0	0	2	22	0	24	0%	100%	→
Matemática A	12CT3	2	3	7	6	5	5	18	22%	78%	2	2	10	6	3	4	19	17%	83%	→
Física	12CT3	0	0	2	10	13	0	25	0%	100%	0	0	1	8	16	0	25	0%	100%	→
Aplicações Informáticas B	12CT3	0	0	1	3	20	0	24	0%	100%	0	0	0	2	22	0	24	0%	100%	→
CT	Totais	6	9	55	121	148	15	324	4%	96%	5	7	51	93	188	12	332	3%	97%	→
Português	12LH1	0	6	19	4	0	6	23	21%	79%	0	4	21	4	0	4	25	14%	86%	↑
Educação Física	12LH1	0	0	5	20	4	0	29	0%	100%	0	0	1	21	7	0	29	0%	100%	→
História A	12LH1	0	2	13	10	4	2	27	7%	93%	0	0	13	12	4	0	29	0%	100%	↑
Psicologia B	12LH1	0	0	4	9	16	0	29	0%	100%	0	0	0	11	18	0	29	0%	100%	→
Ciência Política	12LH1	0	0	2	9	18	0	29	0%	100%	0	0	0	3	26	0	29	0%	100%	→
Português	12LH2	2	4	9	4	0	6	13	32%	68%	0	2	12	6	0	2	18	10%	90%	↑
Educação Física	12LH2	0	0	0	11	10	0	21	0%	100%	0	0	0	6	16	0	22	0%	100%	→
História A	12LH2	0	1	8	7	5	1	20	5%	95%	1	0	9	7	5	1	21	5%	95%	→
Geografia C	12LH2	0	0	6	6	9	0	21	0%	100%	1	0	0	9	12	1	21	5%	95%	→
Inglês	12LH2	0	0	1	8	10	0	19	0%	100%	1	0	0	7	12	1	19	5%	95%	→
LH	Totais	2	13	67	88	76	15	231	6%	94%	3	6	56	86	100	9	242	4%	96%	→
Português	12SE1	0	2	12	11	2	2	25	7%	93%	0	0	14	10	3	0	27	0%	100%	↑
Educação Física	12SE1	0	0	0	19	8	0	27	0%	100%	0	0	0	15	12	0	27	0%	100%	→
Matemática A	12SE1	0	3	14	10	0	3	24	11%	89%	0	4	18	5	0	4	23	15%	85%	→
Economia C	12SE1	0	0	0	18	9	0	27	0%	100%	0	0	0	9	18	0	27	0%	100%	→
Sociologia	12SE1	0	0	0	18	9	0	27	0%	100%	0	0	0	9	18	0	27	0%	100%	→

2022/23 12º Ano		Escola Secundária de Caldas das Taipas																		Var.*
		Resultados das avaliações no final do 1º período (por turma/cursos)									Resultados das avaliações no final do 2º período (por turma/cursos)									
Disciplinas/Turmas/Classificações		0 - 7	8 - 9	10 -13	14 -16	17 -20	Negat.	Posit.	Negat.(%)	Posit. (%)	0 - 7	8 - 9	10 -13	14 -16	17 -20	Negat.	Posit.	Negat.(%)	Posit. (%)	
Português	12SE2	0	4	14	7	0	4	21	16%	84%	0	1	17	7	0	1	24	4%	96%	↑
Educação Física	12SE2	0	0	0	9	16	0	25	0%	100%	0	0	0	10	15	0	25	0%	100%	→
Matemática A	12SE2	2	5	15	3	0	7	18	28%	72%	3	6	14	2	0	9	16	36%	64%	↓
Economia C	12SE2	0	0	5	15	5	0	25	0%	100%	0	0	0	16	9	0	25	0%	100%	→
Sociologia	12SE2	0	0	5	15	5	0	25	0%	100%	0	0	0	16	9	0	25	0%	100%	→
SE	Totais	2	14	65	125	54	16	244	6%	94%	3	11	63	99	84	14	246	5%	95%	→
	Global	10	39	198	349	297	49	844			11	24	179	305	396	35	880			
		1%	4%	22%	38%	32%	5%	95%			1%	3%	20%	33%	43%	4%	96%			

Superiores a 75%
 Entre 65% e 75%
 Menores de 65%

* Variações superiores a 5% em relação ao período transato

a) A turma não foi classificada na disciplina por insuficiência de elementos de avaliação.

2022/23 CCH - 12º Ano		Escola Secundária de Caldas das Taipas Resultados das avaliações do 2º Período (Por disciplina)								
Disciplinas/ Turmas/ Classificações		0 - 7	8 - 9	10 - 13	14 - 16	17 - 20	Negat.	Posit.	% Negat.	% Posit.
Português	12AV1	0	0	7	3	2	0	12	0%	100%
Português	12CT1	0	0	9	11	3	0	23	0%	100%
Português	12CT2	0	1	9	8	4	1	21	5%	95%
Português	12CT3	0	0	2	14	7	0	23	0%	100%
Português	12LH1	0	4	21	4	0	4	25	14%	86%
Português	12LH2	0	2	12	6	0	2	18	10%	90%
Português	12SE1	0	0	14	10	3	0	27	0%	100%
Português	12SE2	0	1	17	7	0	1	24	4%	96%
Português	Totais	0	8	91	63	19	8	173	4%	96%
Educação Física	12AV1	0	0	0	6	6	0	12	0%	100%
Educação Física	12CT1	0	0	0	0	23	0	23	0%	100%
Educação Física	12CT2	0	0	0	3	19	0	22	0%	100%
Educação Física	12CT3	0	0	0	2	22	0	24	0%	100%
Educação Física	12LH1	0	0	1	21	7	0	29	0%	100%
Educação Física	12LH2	0	0	0	6	16	0	22	0%	100%
Educação Física	12SE1	0	0	0	15	12	0	27	0%	100%
Educação Física	12SE2	0	0	0	10	15	0	25	0%	100%
Educação Física	Totais	0	0	1	63	120	0	184	0%	100%
Matemática A	12CT1	0	2	9	9	3	2	21	9%	91%
Matemática A	12CT2	3	2	7	4	6	5	17	23%	77%
Matemática A	12CT3	2	2	10	6	3	4	19	17%	83%
Matemática A	12SE1	0	4	18	5	0	4	23	15%	85%
Matemática A	12SE2	3	6	14	2	0	9	16	36%	64%
Matemática A	Totais	8	16	58	26	12	24	96	20%	80%
Desenho A	12AV1	0	0	0	8	4	0	12	0%	100%
Desenho A	Totais	0	0	0	8	4	0	12	0%	100%
História A	12LH1	0	0	13	12	4	0	29	0%	100%
História A	12LH2	1	0	9	7	5	1	21	5%	95%
História A	Totais	1	0	22	19	9	1	50	2%	98%
Aplicações Informáticas B	12CT1	0	0	0	0	23	0	23	0%	100%
Aplicações Informáticas B	12CT2	0	0	0	0	22	0	22	0%	100%
Aplicações Informáticas B	12CT3	0	0	0	2	22	0	24	0%	100%
Aplicações Informáticas B	Totais	0	0	0	2	67	0	69	0%	100%
Ciência Política	12LH1	0	0	0	3	26	0	29	0%	100%
Ciência Política	Totais	0	0	0	3	26	0	29	0%	100%
Economia C	12SE1	0	0	0	9	18	0	27	0%	100%
Economia C	12SE2	0	0	0	16	9	0	25	0%	100%
Economia C	Totais	0	0	0	25	27	0	52	0%	100%
Física	12CT3	0	0	1	8	16	0	25	0%	100%
Física	Totais	0	0	1	8	16	0	25	0%	100%
Geografia C	12LH2	1	0	0	9	12	1	21	5%	95%
Geografia C	Totais	1	0	0	9	12	1	21	5%	95%
Inglês	12LH2	1	0	0	7	12	1	19	5%	95%
Inglês	Totais	1	0	0	7	12	1	19	5%	95%
Oficina de Artes	12AV1	0	0	1	7	4	0	12	0%	100%
Oficina das Artes	Totais	0	0	1	7	4	0	12	0%	100%
Oficina Multimédia B	12AV1	0	0	1	3	8	0	12	0%	100%
Oficina Multimédia B	Totais	0	0	1	3	8	0	12	0%	100%
Psicologia B	12LH1	0	0	0	11	18	0	29	0%	100%
Psicologia B	Totais	0	0	0	11	18	0	29	0%	100%
Química	12CT1	0	0	2	15	6	0	23	0%	100%
Química	12CT2	0	0	2	11	9	0	22	0%	100%
Química	Totais	0	0	4	26	15	0	45	0%	100%
Sociologia	12SE1	0	0	0	9	18	0	27	0%	100%
Sociologia	12SE2	0	0	0	16	9	0	25	0%	100%
Sociologia	Totais	0	0	0	25	27	0	52	0%	100%

Superiores a 75%
 Entre 65% e 75%
 Menores de 65%

2022/23 12º Ano		Escola Secundária de Caldas das Taipas																		Var.*
		Resultados das avaliações no final do 1º período (por disciplina)									Resultados das avaliações no final do 2º Período (por disciplina)									
Disciplinas/ Turmas/ Classificações		0 - 7	8 - 9	10 - 13	14 - 16	17 - 20	Negat.	Posit.	(%) Negat.	(%) Posit.	0 - 7	8 - 9	10 - 13	14 - 16	17 - 20	Negat.	Posit.	% Negat.	% Posit.	
Português	12AV1	0	3	6	1	2	3	9	25%	75%	0	0	7	3	2	0	12	0%	100%	↑
Português	12CT1	0	1	12	8	2	1	22	4%	96%	0	0	9	11	3	0	23	0%	100%	→
Português	12CT2	0	2	6	9	4	2	19	10%	90%	0	1	9	8	4	1	21	5%	95%	→
Português	12CT3	0	0	4	12	7	0	23	0%	100%	0	0	2	14	7	0	23	0%	100%	→
Português	12LH1	0	6	19	4	0	6	23	21%	79%	0	4	21	4	0	4	25	14%	86%	↑
Português	12LH2	2	4	9	4	0	6	13	32%	68%	0	2	12	6	0	2	18	10%	90%	↑
Português	12SE1	0	2	12	11	2	2	25	7%	93%	0	0	14	10	3	0	27	0%	100%	↑
Português	12SE2	0	4	14	7	0	4	21	16%	84%	0	1	17	7	0	1	24	4%	96%	↑
Português	Totais	2	22	82	56	17	24	155	13%	87%	0	8	91	63	19	8	173	4%	96%	↑
Educação Física	12AV1	0	0	1	6	5	0	12	0%	100%	0	0	0	6	6	0	12	0%	100%	→
Educação Física	12CT1	0	0	0	7	16	0	23	0%	100%	0	0	0	0	23	0	23	0%	100%	→
Educação Física	12CT2	0	0	0	5	16	0	21	0%	100%	0	0	0	3	19	0	22	0%	100%	→
Educação Física	12CT3	0	0	0	3	21	0	24	0%	100%	0	0	0	2	22	0	24	0%	100%	→
Educação Física	12LH1	0	0	5	20	4	0	29	0%	100%	0	0	1	21	7	0	29	0%	100%	→
Educação Física	12LH2	0	0	0	11	10	0	21	0%	100%	0	0	0	6	16	0	22	0%	100%	→
Educação Física	12SE1	0	0	0	19	8	0	27	0%	100%	0	0	0	15	12	0	27	0%	100%	→
Educação Física	12SE2	0	0	0	9	16	0	25	0%	100%	0	0	0	10	15	0	25	0%	100%	→
Educação Física	Totais	0	0	6	80	96	0	182	0%	100%	0	0	1	63	120	0	184	0%	100%	→
Matemática A	12CT1	2	0	10	8	3	2	21	9%	91%	0	2	9	9	3	2	21	9%	91%	→
Matemática A	12CT2	2	3	6	8	2	5	16	24%	76%	3	2	7	4	6	5	17	23%	77%	→
Matemática A	12CT3	2	3	7	6	5	5	18	22%	78%	2	2	10	6	3	4	19	17%	83%	→
Matemática A	12SE1	0	3	14	10	0	3	24	11%	89%	0	4	18	5	0	4	23	15%	85%	→
Matemática A	12SE2	2	5	15	3	0	7	18	28%	72%	3	6	14	2	0	9	16	36%	64%	↓
Matemática A	Totais	8	14	52	35	10	22	97	18%	82%	8	16	58	26	12	24	96	20%	80%	→
Desenho A	12AV1									a)	0	0	0	8	4	0	12	0%	100%	
Desenho A	Totais										0	0	0	8	4	0	12	0%	100%	
História A	12LH1	0	2	13	10	4	2	27	7%	93%	0	0	13	12	4	0	29	0%	100%	↑
História A	12LH2	0	1	8	7	5	1	20	5%	95%	1	0	9	7	5	1	21	5%	95%	→
História A	Totais	0	3	21	17	9	3	47	6%	94%	1	0	22	19	9	1	50	2%	98%	→
Aplicações Informáticas B	12CT1	0	0	1	10	12	0	23	0%	100%	0	0	0	0	23	0	23	0%	100%	→
Aplicações Informáticas B	12CT2	0	0	0	2	19	0	21	0%	100%	0	0	0	0	22	0	22	0%	100%	→
Aplicações Informáticas B	12CT3	0	0	1	3	20	0	24	0%	100%	0	0	0	2	22	0	24	0%	100%	→
Aplicações Informáticas B	Totais	0	0	2	15	51	0	68	0%	100%	0	0	0	2	67	0	69	0%	100%	→
Ciência Política	12LH1	0	0	2	9	18	0	29	0%	100%	0	0	0	3	26	0	29	0%	100%	→
Ciência Política	Totais	0	0	2	9	18	0	29	0%	100%	0	0	0	3	26	0	29	0%	100%	→
Economia C	12SE1	0	0	0	18	9	0	27	0%	100%	0	0	0	9	18	0	27	0%	100%	→
Economia C	12SE2	0	0	5	15	5	0	25	0%	100%	0	0	0	16	9	0	25	0%	100%	→

2022/23 12º Ano		Escola Secundária de Caldas das Taipas																		Var.*		
		Resultados das avaliações no final do 1º período (por disciplina)									Resultados das avaliações no final do 2º Período (por disciplina)											
Disciplinas/ Turmas/ Classificações		0 - 7	8 - 9	10 -13	14 -16	17 -20	Negat.	Posit.	(%) Negat.	(%) Posit.	0 - 7	8 - 9	10 - 13	14 - 16	17 - 20	Negat.	Posit.	% Negat.	% Posit.			
Economia C	Totais	0	0	5	33	14	0	52	0%	100%	0	0	0	25	27	0	52	0%	100%	⇒		
Física	12CT3	0	0	2	10	13	0	25	0%	100%	0	0	1	8	16	0	25	0%	100%	⇒		
Física	Totais	0	0	2	10	13	0	25	0%	100%	0	0	1	8	16	0	25	0%	100%	⇒		
Geografia C	12LH2	0	0	6	6	9	0	21	0%	100%	1	0	0	9	12	1	21	5%	95%	⇒		
Geografia C	Totais	0	0	6	6	9	0	21	0%	100%	1	0	0	9	12	1	21	5%	95%	⇒		
Inglês	12LH2	0	0	1	8	10	0	19	0%	100%	1	0	0	7	12	1	19	5%	95%	⇒		
Inglês	Totais	0	0	1	8	10	0	19	0%	100%	1	0	0	7	12	1	19	5%	95%	⇒		
Oficina de Artes	12AV1	0	0	4	4	4	0	12	0%	100%	0	0	1	7	4	0	12	0%	100%	⇒		
Oficina das Artes	Totais	0	0	4	4	4	0	12	0%	100%	0	0	1	7	4	0	12	0%	100%	⇒		
Oficina Multimédia B	12AV1	0	0	0	4	8	0	12	0%	100%	0	0	1	3	8	0	12	0%	100%	⇒		
Oficina Multimédia B	Totais	0	0	0	4	8	0	12	0%	100%	0	0	1	3	8	0	12	0%	100%	⇒		
Psicologia B	12LH1	0	0	4	9	16	0	29	0%	100%	0	0	0	11	18	0	29	0%	100%	⇒		
Psicologia B	Totais	0	0	4	9	16	0	29	0%	100%	0	0	0	11	18	0	29	0%	100%	⇒		
Química	12CT1	0	0	4	17	2	0	23	0%	100%	0	0	2	15	6	0	23	0%	100%	⇒		
Química	12CT2	0	0	2	13	6	0	21	0%	100%	0	0	2	11	9	0	22	0%	100%	⇒		
Química	Totais	0	0	6	30	8	0	44	0%	100%	0	0	4	26	15	0	45	0%	100%	⇒		
Sociologia	12SE1	0	0	0	18	9	0	27	0%	100%	0	0	0	9	18	0	27	0%	100%	⇒		
Sociologia	12SE2	0	0	5	15	5	0	25	0%	100%	0	0	0	16	9	0	25	0%	100%	⇒		
Sociologia	Totais	0	0	5	33	14	0	52	0%	100%	0	0	0	25	27	0	52	0%	100%	⇒		
							49	844	5%	95%								35	880	4%	96%	⇒

	Superiores a 75%
	Entre 65% e 75%
	Menores de 65%

* Variações superiores a 5% em relação período transato.

a) Alunos não classificados por insuficiência de elementos de avaliação.



ASSESSORIA + AVALIAÇÃO E COOPERAÇÃO
EQUIPA DE AVALIAÇÃO INTERNA
ABRIL DE 2023