



Escola Secundária de Caldas das Taipas

ENSINO E FORMAÇÃO PROFISSIONAL

RESULTADOS DA AVALIAÇÃO - 3.º PERÍODO
(2022/2023)

Equipa de Avaliação Interna

Caldas das Taipas

Julho de 2023

NOTA INTRODUTÓRIA

Dando continuidade à prática de monitorização dos resultados académicos dos alunos da Escola Secundária de Caldas das Taipas (ESCT), especificamente, da progressão dos alunos que frequentam o Ensino e Formação Profissional, a Equipa de Avaliação Interna (EAI) desta escola, no âmbito das suas funções e no respeito da autonomia das estruturas intermédias de gestão, persiste na intenção de contribuir, de forma ativa e convergente, para a construção de uma cultura de excelência fundada no trabalho colaborativo.

A EAI está convencida de que os dados apresentados neste documento constituem elementos relevantes para a análise das dinâmicas do processo de ensino e de aprendizagem na ESCT, no que diz respeito ao ensino e formação profissional. Permitem identificar possíveis constrangimentos que interfiram negativamente na qualidade dos resultados das aprendizagens e exijam planos de intervenção ou estratégias de melhoria.

Este documento constitui um estímulo à reflexão sobre a visão, os valores e a missão da ESCT, explícitos nos Eixos Estratégicos do Projeto Educativo: **Promoção do Sucesso, Inovação Pedagógica e Promoção de bem-estar, a felicidade e a realização pessoal** dos diferentes atores que integram esta comunidade educativa.

Os dados aqui sistematizados foram extraídos programa INOVARalunos e organizados seguindo a estrutura das tabelas adotadas nos anos letivos anteriores.

As tabelas 1 a 3 e os gráficos 1 a 8 apresentam os resultados, gerais e por ano/curso da progressão modular ou das unidades de formação de curta duração (UFCD), desde o início do ciclo de formação até ao final do ano letivo em curso.

As tabelas gerais, remetidas para os anexos, foram agrupadas por ano de escolaridade, permitindo diferentes abordagens:

- A análise dos resultados da progressão modular por ano/curso, ao longo do ciclo de formação até ao final do ano letivo de 2022-2023.
- A identificação das variações entre os resultados da progressão modular dos alunos no final do terceiro período letivo e os obtidos pelos

mesmos alunos no final do período letivo transato, destacando, através de sinalética própria, as que apresentaram valores superiores a 5%.

- A monitorização da progressão modular dos alunos nas várias disciplinas, ao longo do ciclo de formação.

Nas tabelas, as cores das percentagens totais de módulos concluídos estão definidas por referência às metas estabelecidas na Cláusula 2.ª, n.º 2 do Contrato de Autonomia que, em convergência com o Projeto Educativo, norteia a ação desta comunidade escolar. **Independentemente da sua vigência, as metas e os objetivos operacionais do Contrato de Autonomia, constituem ainda hoje desideratos exigentes e desafiantes para ESCT:**

- “2. Aumentar a taxa global de sucesso escolar para níveis superiores à média nacional.*
- 2.1. Garantir taxas globais de aprovação no 10º ano superiores a 90%;*
- 2.1.1. Garantir taxas globais de aprovação no 10º ano superiores a 85% em todos os cursos.*
- 2.2. Garantir taxas globais de aprovação no 11º ano superiores a 93%;*
- 2.2.1. Garantir taxas globais de aprovação no 11º ano superiores a 88% em todos os cursos.*
- 2.3. Garantir taxas globais de conclusão no 12º ano superiores a 75%;*
- 2.3.1. Garantir uma taxa global de conclusão dos cursos orientados para o prosseguimento de estudos superior a 65%;*
- 2.3.2. Garantir uma taxa global de conclusão dos cursos qualificantes superior a 85%.”*

CONSIDERAÇÕES SOBRE OS RESULTADOS DA AVALIAÇÃO (FINAL DO 3.º PERÍODO)

Na tabela 1, observamos que, no conjunto das turmas, houve oito anulações de matrícula, o dobro das anulações no final do ano letivo transato. Cinco ocorreram no curso profissional de técnico de multimédia. Dos cinco alunos excluídos da frequência (EF), três frequentavam o curso profissional de ação educativa. As transferências, oito no total, ocorreram em todos os cursos, exceto no curso profissional de técnico comercial. Em suma, os cursos com mais casos de abandono/ saída (14 em 21) foram o curso profissional de técnico de multimédia e o curso profissional de ação educativa, cada um com 7 casos.

Tabela 1 - Estatística dos resultados finais dos alunos dos cursos profissionais – 2022-2023

Cursos	Matrículas 2022-2023 ⁽¹⁾	MT	Abandonos / Saídas						Frequência		Concluíram		N/ concluíram	
			AM	%	EF	%	Trf	%	Nº	%	Nº	%	Nº	%
10P1	26	2	0	0,0%	0	0,0%	1	3,8%	23	88,5%				
10P2-A	12	0	0	0,0%	0	0,0%	1	8,3%	11	91,7%				
11P1	18	0	0	0,0%	0	0,0%	1	5,6%	17	94,4%				
12P1	25	0	0	0,0%	1	4,0%	0	0,0%	24	96,0%	21	87,5%	3	12,5%
CPEAC	81	2	0	0,0%	1	1,2%	3	3,7%	75	92,6%	21	87,5%	3	12,5%
11P2-A	10	0	0	0,0%	0	0,0%	0	0,0%	10	100,0%				
12P2-A	12	0	1	8,3%	0	0,0%	0	0,0%	11	91,7%	11	100,0%	0	0,0%
CPTC	22	0	1	5%	0	0%	0	0,0%	21	95,5%	11	100,0%	0	0,0%
10P2-B	17	1	0	0,0%	1	5,9%	0	0,0%	15	88,2%				
11P2-B	13	0	0	0,0%	0	0,0%	0	0,0%	13	100,0%				
12P3	20	0	5	25,0%	0	0,0%	1	5,0%	14	70,0%	11	78,6%	3	21,5%
CPTM	50	1	5	10,0%	1	2,0%	1	2,0%	42	84,0%	11	78,6%	3	21,5%
10P3-A	14	0	0	0,0%	0	0,0%	1	7,1%	13	92,9%				
11P3	19	1	2	10,5%	3	15,8%	1	5,3%	12	63,2%				
12P2-B	10	0	0	0,0%	0	0,0%	0	0,0%	10	100,0%	10	100,0%	0	0,0%
CPTAE	43	1	2	4,7%	3	7,0%	2	4,7%	35	81,4%	10	100,0%	0	0,0%
10P3-B	14	1	0	0,0%	0	0,0%	2	14,3%	11	78,6%				
12P4	16	0	0	0,0%	0	0,0%	0	0,0%	16	100,0%	14	87,5%	2	12,5%
CPTI	30	1	0	0,0%	0	0,0%	2	6,7%	27	90,0%	14	87,5%	2	12,5%
TOTAIS	221	5	8	3,6%	5	2,3%	8	3,6%	200	90,5%	67	89,3%	8	10,7%

(1) Aos 226 alunos matriculados foram retirados os 5 alunos que mudaram de turma (MT)

Nas turmas 12P2-A (curso profissional de técnico comercial e 12P2-B (curso profissional de técnico de ação educativa), todos os alunos concluíram o seu ciclo de formação. Nas turmas 12P1 (curso profissional de técnico eletrónica, automação e computadores), 12P3 (curso profissional de técnico de multimédia) e 12P4 (curso

profissional de técnico de termalismo) as taxas de conclusão foram, respetivamente, 87,5%; 78,6% e 87,5%.

Lamenta-se o elevando número de anulações de matrícula (5 num total de 8) na turma 12P3.

Em termos globais, a taxa de conclusão dos alunos que frequentaram o 12.º ano foi de 89,3%, ou seja, dos 83 alunos matriculados no 12.º ano, foram avaliados 75. Destes, 8 não concluíram o seu ciclo de formação (cf. tabela 2).

Como podemos verificar na tabela 3, a taxa de retenção e desistência (R&D), no ciclo de formação 2020-2023 foi de 18%, muito superior à registada no ciclo de formação 2019-2021 que foi de 8%). Se tivermos em conta todos os ciclos de formação, a taxa baixa para 10%, mesmo assim, é o dobro do valor registado no final do ano letivo transato).

EFP	Matrículas 2022/2023	Abandonos/ Saídas						Frequência		Concluíram		Não concluíram	
		AM	%	EF	%	Trf	%	Nº	%	Nº	%	Nº	%
10º P	79	0	0,0%	1	1,3%	5	6,3%	73	92,4%				
11º P	59	2	3,4%	3	5,1%	2	3,4%	52	88,1%				
12º P	83	6	7,2%	1	1,2%	1	1,2%	75	90,4%	67	89,3%	8	10,7%
Totais	221	8	3,6%	5	2,3%	8	3,6%	200	90,5%	67	89,3%	8	10,7%

Tabela 3 - Taxa de Retenção e Desistência (R&D) nos cursos do Ensino e Formação Profissional (EFP) – 2022-2023

EFP	ESCT							Nacional***
	Alunos*	Desist.**	%	Retidos	%	R&D	%	R&D
10º Ano	74	1	1%					
11º Ano	57	5	9%					
12º Ano	82	7	9%	8	9,8%	15	18%	n.d
Total	213	13	6%	8	3,8%	21	10%	n.d

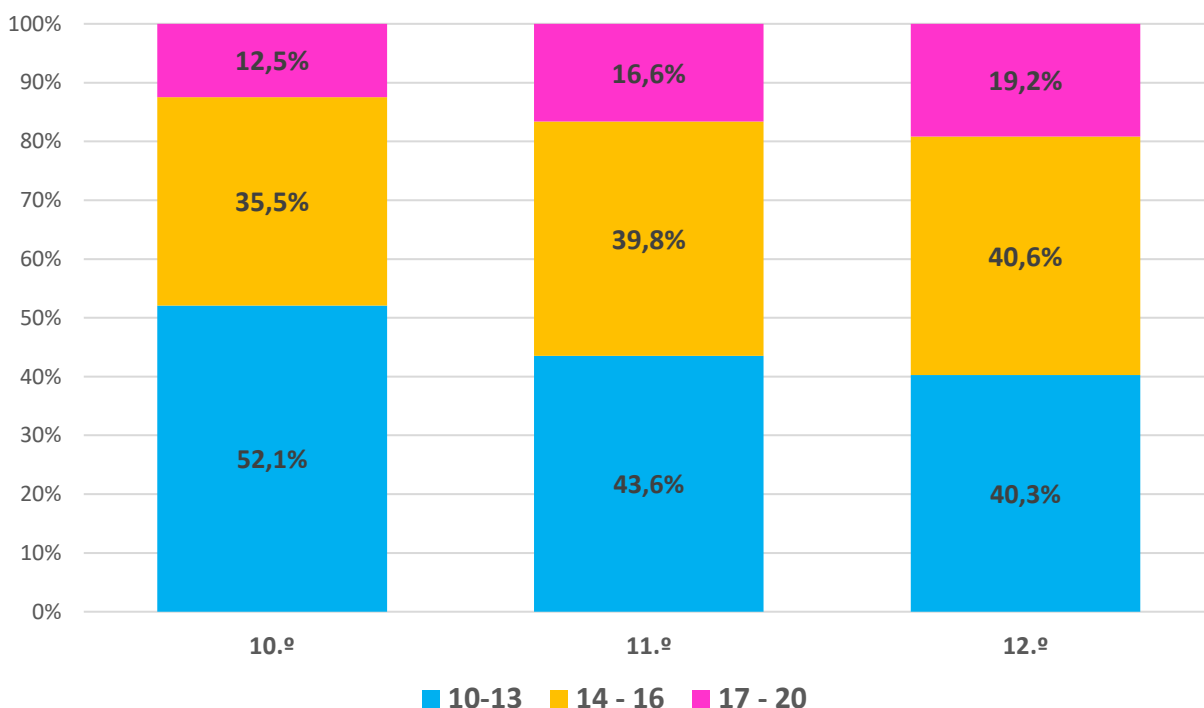
* Para o cálculo deste indicador retirou-se ao total de alunos matriculados os alunos transferidos.

** Anulações de matrícula + exclusão por excesso de faltas.

*** Até à data não foi possível conhecer estes valores.

Analisando a distribuição das notas dos alunos por intervalos de classificação, em cada um dos ciclos de formação, verifica-se uma melhoria das classificações no ano terminal do ciclo (12.º ano). No 10.º ano, 47,9% das classificações são superiores a 13 valores, no 11.º ano esse valor é 56,4% e, no 12.º ano, a percentagem sobe para 59,7%.

Gráfico 1 – Distribuição das classificações dos alunos do Ensino e Formação Profissional por intervalos de classificação, por ano de formação.



Fonte: Programa INOVARalunos, (22-07-20223)

A ABRANGÊNCIA DOS APOIOS SOCIAIS

Constata-se ainda que cerca de metade (47%) dos alunos que frequentam os cursos do Ensino e Formação Profissional beneficiou do apoio da ASE (Ação Social Escolar) financiado pelo Programa Operacional Capital Humano (POCH). No ano transato esse valor foi 48%. No gráfico 2, verificamos que 39 dos 73 alunos que frequentaram o 10.º ano (53,4%), beneficiaram deste auxílio. Beneficiaram também deste apoio 23 dos 52 alunos matriculados no 11.º ano (44,2%) e 32 dos 75 alunos matriculados no 12.º ano (42,7%).

Gráfico 2 – Alunos dos cursos do Ensino e Formação profissional que beneficiaram de ASE (Ação Social Escolar) no ano letivo de 2022-2023.*



* ASE é a população de alunos que beneficiou de auxílios económicos da Ação Social Escolar (escalões A, B e C), atribuídos pelo POCH.
 Fonte: Programa INOVARase, (22-07-2023)

No ano letivo 2022-2023, foram concedidas 23 bolsas de mérito a alunos que frequentaram os cursos do ensino e formação profissional, menos 8 que no ano letivo transato (31) e menos 32 que no ano letivo de 2020-2021 (55). Esta redução estará relacionada, entre outros fatores, à diminuição de número de alunos a frequentar o ensino e formação profissional.

Relativamente ao ano em análise, verifica-se que o número de alunos com Bolsa de Mérito aumenta durante o ciclo de formação o que pode indiciar, entre outros fatores, uma melhoria progressiva das classificações no conjunto dos alunos carenciados, ao longo do ciclo de formação (cf. tabela 4).

Tabela 4 – Bolsas de Mérito atribuídas a alunos dos cursos do Ensino e Formação Profissional

Ano de escolaridade	Alunos com Bolsa de Mérito	%	Nº de alunos avaliados
10.º CP	3	4,1%	73
11.º CP	9	17,3%	52
12.º CP	11	14,6%	75
Total	23	11,5%	200

Fonte: Programa INOVARase (22-07-2023)

CONSIDERAÇÕES SOBRE OS RESULTADOS DA AVALIAÇÃO DOS ALUNOS NO FINAL DO TERCEIRO PERÍODO EXPRESSOS NOS GRÁFICOS E NAS TABELAS ANEXAS

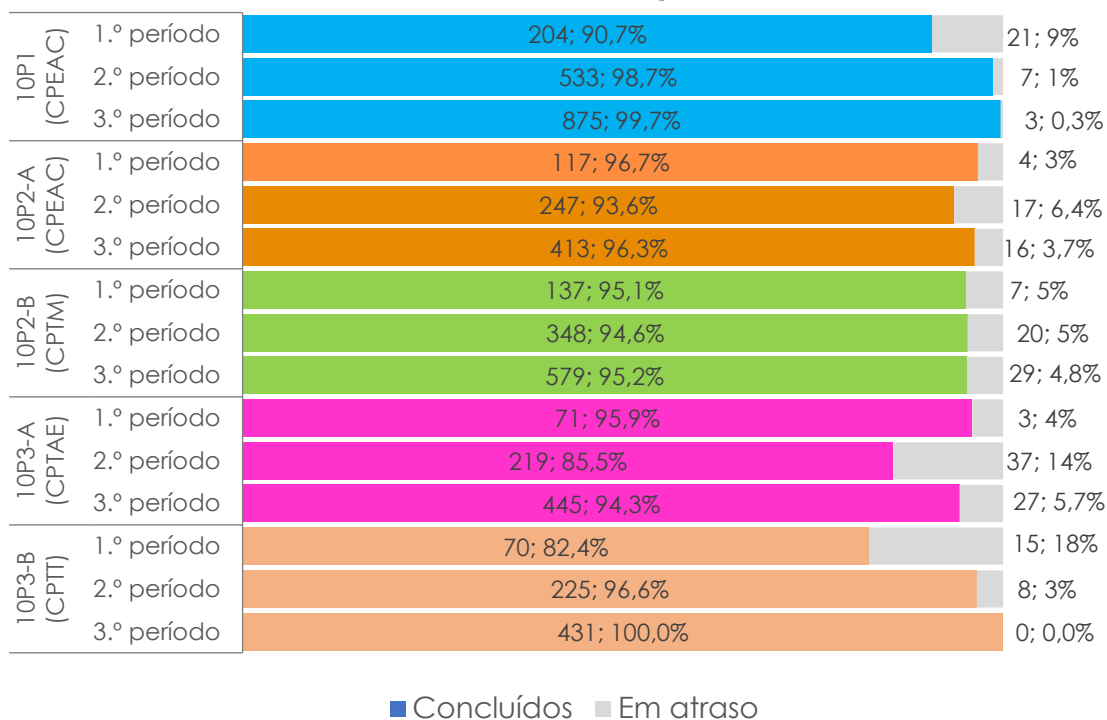
CICLO DE FORMAÇÃO 2022-2025 (10º ANO)

Ao efetuarmos a análise global dos resultados no primeiro ano do ciclo de formação 2022-2025 (gráfico 3) constatamos o seguinte:

- No final do terceiro período letivo, verifica-se um total de 75 módulos/UFCD em atraso, num total de 2818 (3%), um valor melhor que o obtido no final do segundo período letivo (89 - 5%). É importante registar que no final do ano letivo transato, havia 146 módulos/UFCD em atraso, no 10.º ano.
- A percentagem de módulos em atraso distribuiu-se, de acordo com o gráfico 3, do seguinte modo: 10P1 (CPTEAC) – 0,3%; 10P2-A (CPTEAC – 3,7%; 10P2-B (CPTM) – 4,8%; 10P3-A (CPTAE) – 5,7% e 10P3-B (CPTT) – 0%
- No final do ano letivo, apenas a disciplina de sistemas digitais apresentou uma taxa de conclusão de módulos/UFCD inferior a 85%).

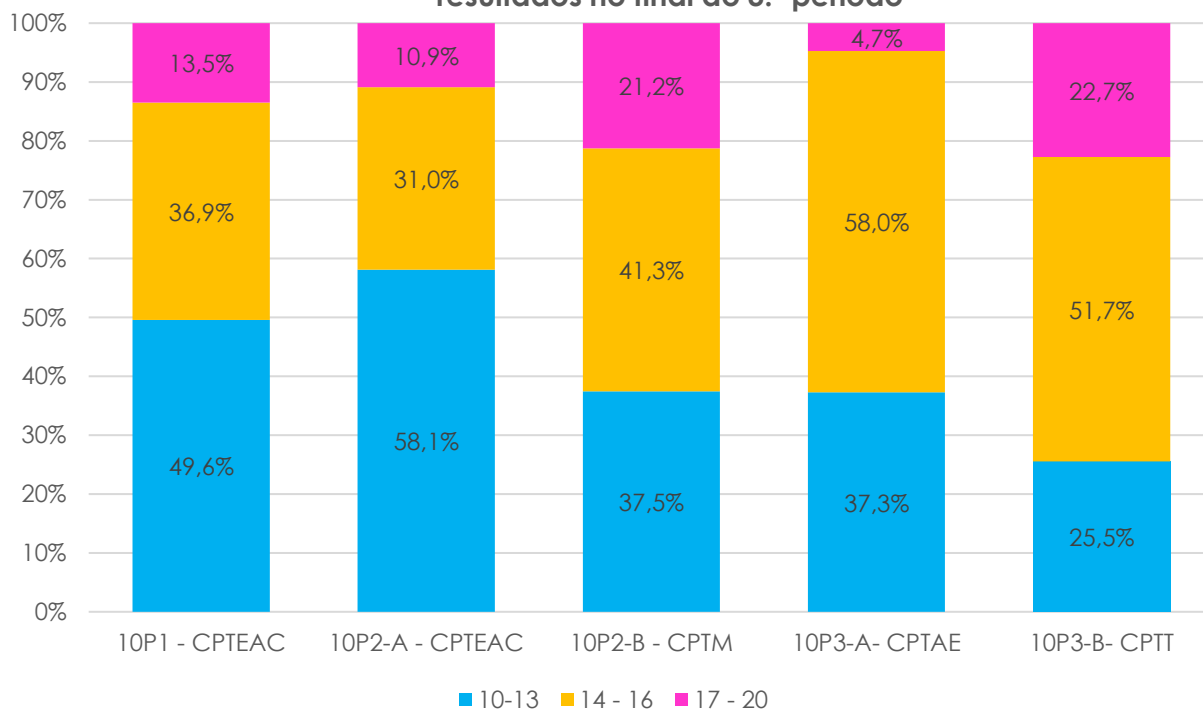
O gráfico 4, relativo à distribuição das classificações dos alunos por intervalos de classificação, mostra que os alunos da turma 10P3-B, do curso profissional de técnico de termalismo são os que apresentam melhores resultados, com uma taxa de classificações iguais ou superiores a 14 valores de 74,4%, seguida das turmas 10P2-B, do curso profissional de técnico de multimédia e 10P3-A, do curso profissional de técnico de ação educativa, com taxas de 62,5% e 62,7%, respetivamente. Por seu turno, a turma 10P2-A, do curso profissional de técnico de eletrónica, automação e computadores, apresenta o valor mais baixo de classificações iguais ou superiores a 14 valores (41,9%).

Gráfico 3 - Taxas globais de módulos/UFCD concluídos e em atraso por turma/curso (evolução ao longo do ano letivo - 10.º ano - EFP)



Fonte: Programa INOVARalunos, (22-07-2022)

Gráfico 4 – Distribuição das classificações dos alunos do Ensino e Formação Profissional (10.º ano) por intervalos de classificação - resultados no final do 3.º período



Fonte: Programa INOVARalunos, (22-07-2023)

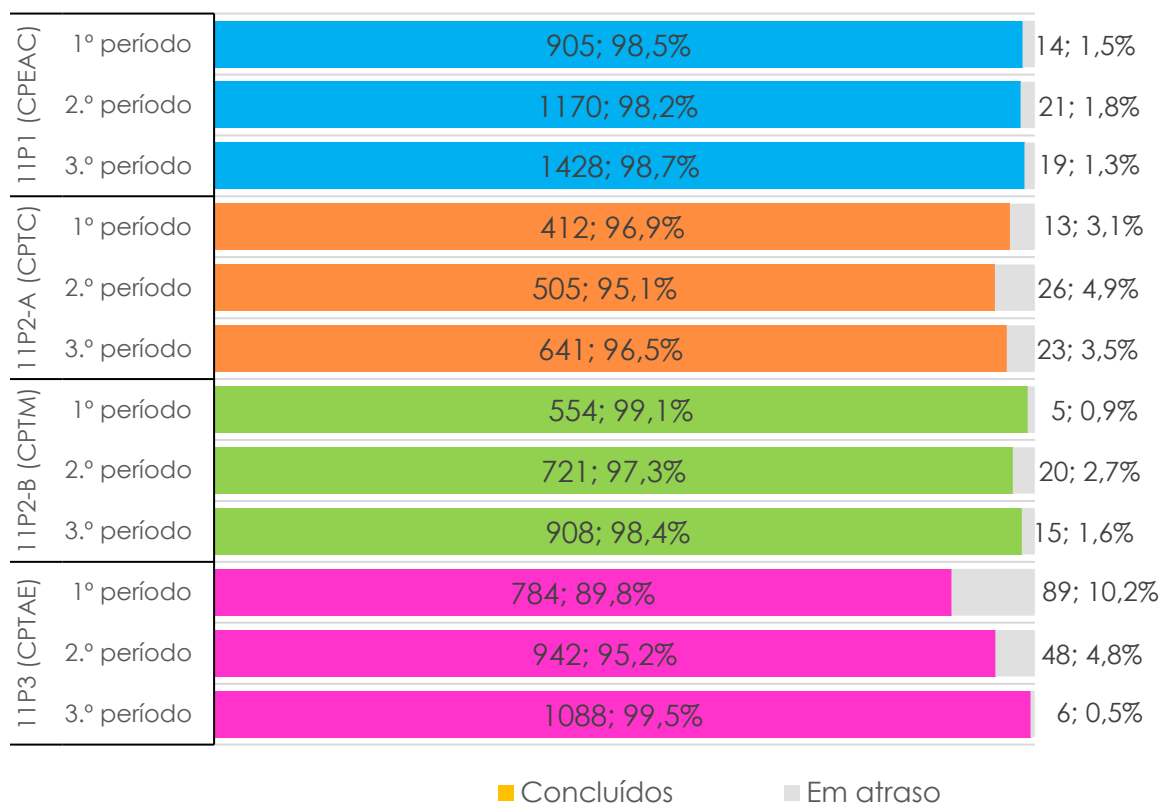
CICLO DE FORMAÇÃO 2021-2024 (11º ANO)

Sobre os resultados globais nas turmas do 11.º ano (ciclo de formação 2021-2024) concluiu-se o seguinte:

- A taxa global de módulos/UFCD concluídos no final do 3.º período foi 98%, mais um ponto percentual que no final do segundo período.
- Em termos globais, não houve o registo de variações negativas inferiores a 5% e apenas se registou uma variação positiva superior a este valor na componente tecnológica do curso profissional de técnico de ação educativa.
- Relativamente às taxas globais de módulos/UFCD concluídos e em atraso por turma/ curso (gráfico 5), destacam-se os resultados obtidos nas turmas 11P1, do curso profissional de técnico de eletrónica, automação e computadores, (98,7%); 11P2-A, do curso profissional de técnico comercial, (96,5%); 11P2-B, do curso profissional de técnico de multimédia, (98,4%) e 11P3, do curso profissional de técnico de ação educativa (99,5%).
- Verificamos ainda que as variações entre os resultados do segundo momento de avaliação e os do período em análise são positivas em todos os casos.
- Convém salientar que a redução substancial de módulos/UFCD em atraso pode explicar-se também, em alguns casos, por situações anulação de matrícula, exclusão por faltas ou transferência de escola.

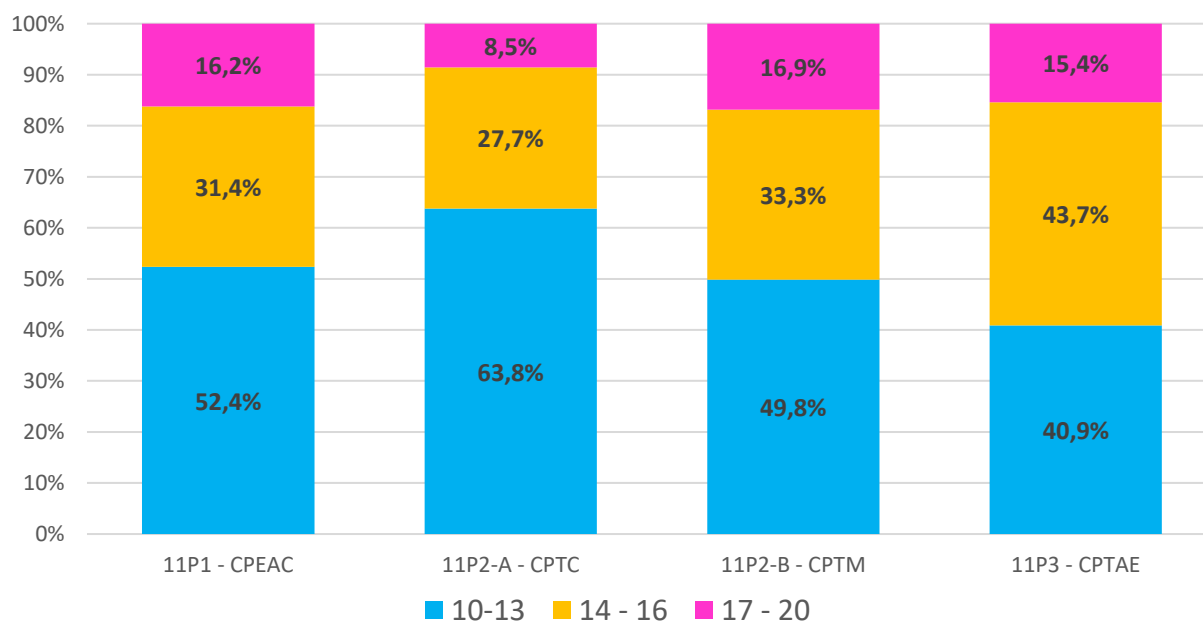
O gráfico 6, mostra que a turma 11P3, do curso profissional de técnico de ação educativa, apresenta os melhores resultados por nível de classificação com 59,1% de classificações iguais ou superiores a 14 valores. A turma 11P2-A, do curso profissional de técnico comercial, é a que apresenta resultados mais modestos, com apenas 36,2% de classificações iguais ou superiores a 14 valores.

Gráfico 5 - Taxas globais de módulos/UFCD concluídos e em atraso por turma/curso (evolução ao longo do ano letivo- 11.º ano - EFP)



Fonte: Programa INOVARalunos, (22-07-2023)

Gráfico 6 – Distribuição das classificações dos alunos do Ensino e Formação Profissional (11.º ano) por intervalos de classificação - resultados no final do 3.º período



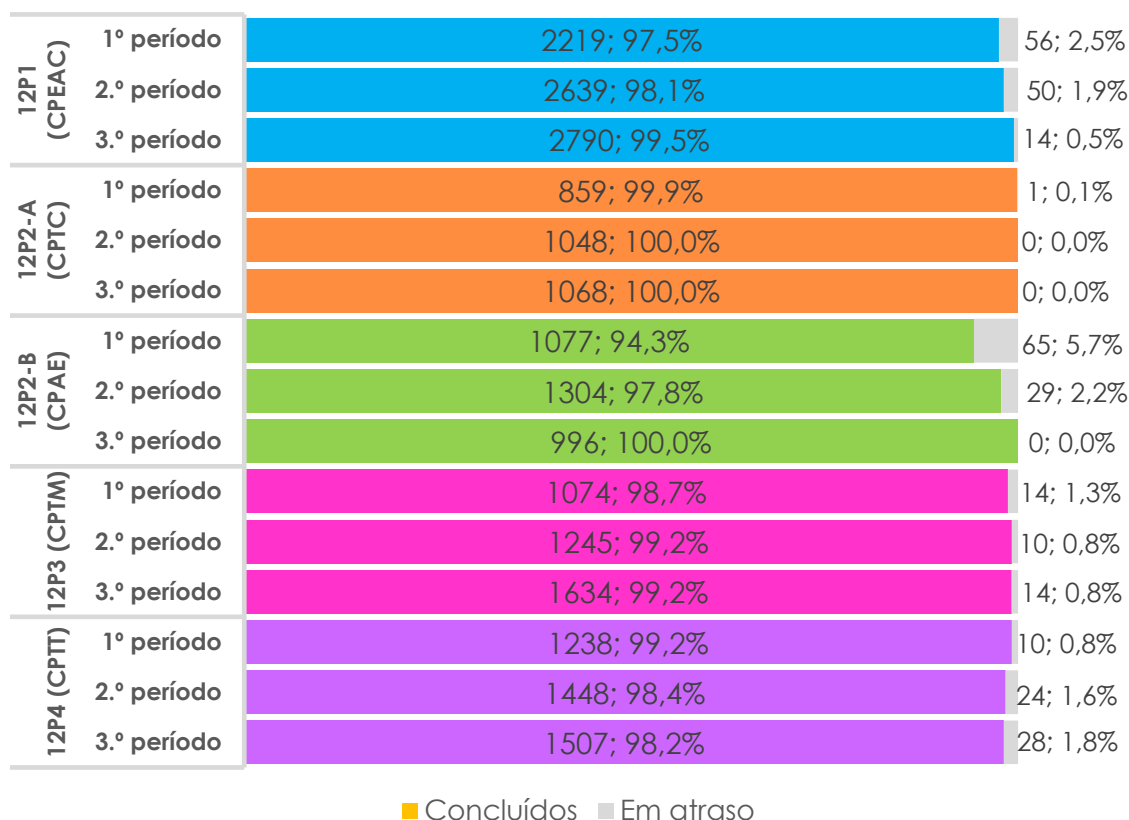
Fonte: Programa INOVARalunos, (22-07-2023)

CICLO DE FORMAÇÃO 2020-2023 (12º ANO)

- Para o ciclo de formação 2020-23, constata-se que a taxa de módulos/UFCD concluídos é, no final do terceiro período letivo, de 99,3%.
 - Verifica-se uma significativa redução de módulos/UFCD em atraso. Mesmo assim as situações delicadas de alguns alunos contribuem para a existência de 57 módulos/UFCD em atraso no final do ano letivo.
 - Não se verificaram disciplinas com variações superiores ou inferiores a 5% na percentagem de módulos concluídos.
 - Relativamente às taxas globais de módulos/UFCD concluídos por turma/curso (gráfico 7), verifica-se que o número de módulos em atraso é muito residual e centra-se em casos pontuais:
 - Os 14 módulos por concluir no 12P1 (CPTAC) concentram-se na componente tecnológica do curso e dizem respeito a penas a um aluno. A mesma situação acontece na turma 12P3 (CPTM). Nesta turma, os 14 módulos em atraso estão concentrados em 3 alunos. Na turma 12P4 (CPTT), os 28 módulos em atraso estão concentrados num só aluno e dispersos por várias disciplinas.
 - Nas turmas 12P2-A (CPTC) e 12P2-B (CPTAE) todos os módulos/UFCD foram concluídos.

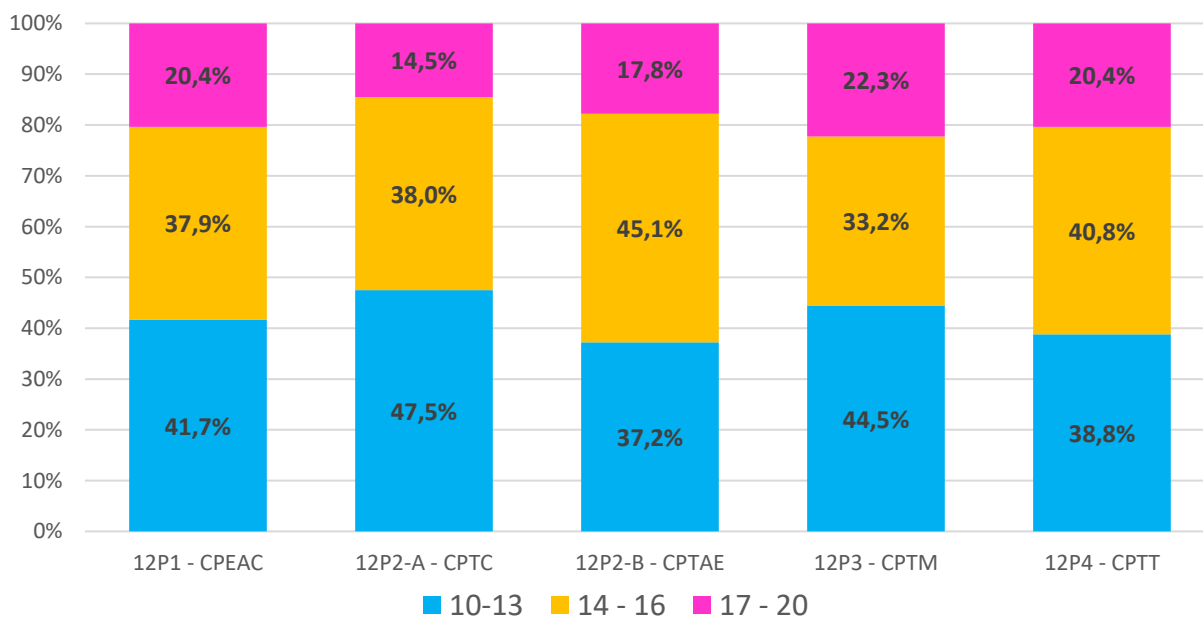
O gráfico 8, relativo à distribuição das classificações dos alunos do 12º ano, verifica-se que todas as turmas apresentam mais de 50% de classificações iguais ou superiores a 14 valores. Os alunos das turmas 12P2-B (CPTAE) e 12P4 (CPTT) obtiveram os melhores resultados no conjunto das classificações. Na primeira turma 62,9% das classificações foram iguais ou superiores a 14 valores e, na segunda, esse valor foi de 61,62. Estas turmas apresentam aproximadamente 20% de classificações iguais ou superiores a 17 valores.

Gráfico 7 - Taxas globais de módulos/UFCD concluídos e em atraso por turma/curso (evolução ao longo do ano letivo - 12.º ano - EFP)



Fonte: Programa INOVARalunos, (22-07-2023)

Gráfico 8 – Distribuição das classificações dos alunos do Ensino e Formação Profissional (12.º ano) por intervalos de classificação - resultados no final do 3.º período.



Fonte: Programa INOVARalunos, (22-07-2023)

CONSIDERAÇÕES FINAIS

Tal como tem sucedido em relatórios anteriores, a Equipa de Avaliação Interna propõe uma reflexão alargada e convergente na evolução dos resultados das aprendizagens dos alunos, com o objetivo de identificar fragilidades no processo avaliativo e implementar metodologias e estratégias que contribuam para a melhoria contínua da qualidade do ensino e da aprendizagem.

Compete ao Conselho Pedagógico, aos Departamentos Curriculares, às Secções Disciplinares e às restantes estruturas de coordenação educativa e de supervisão pedagógica da ESCT refletir sobre os dados aqui apresentados, analisá-los, interpretá-los e tomar decisões conducentes à melhoria da qualidade e da equidade do processo ensino-aprendizagem para que, por essa via, sejam cumpridos os objetivos operacionais inscritos nos três Eixos Estratégicos do Projeto Educativo: a Promoção do Sucesso, a Inovação Pedagógica e a Promoção de Bem-estar, a Felicidade e a Realização Pessoal dos diferentes atores que integram a comunidade educativa da ESCT.

A Equipa de Avaliação Interna, propõe que, nessa reflexão, se tenha em consideração:

- as Aprendizagens Essenciais;
- o Perfil do Aluno à Saída da Escolaridade Obrigatória;
- o perfil profissional associado à qualificação;
- as medidas previstas no Decreto Lei nº 54/2018, de 6 de julho;
- as medidas previstas no Decreto Lei nº 55/2018, de 6 de julho;
- as disciplinas que apresentam elevado número de módulos em atraso;
- as disciplinas da componente tecnológica/técnica;
- as estratégias adotadas para garantir a conclusão do ensino secundário profissional até três anos após ingressar na oferta;
- a concretização dos objetivos operacionais do Contrato de Autonomia;
- as medidas previstas no Plano de Ação para o Desenvolvimento Digital da ESCT;
- as medidas previstas no Plano 21 | 23 Escola+.

Sugere-se que, da análise dos resultados apresentados, resultem propostas de melhoria enquadradas nos diplomas legais e no Regulamento das Modalidades Especiais de Avaliação e Progressão Modular da ESCT para os cursos profissionais.

Escola Secundária de Caldas das Taipas

26 de julho de 2023

A Equipa de Avaliação Interna



ANEXOS

2022/25		Escola Secundária de Caldas das Taipas																			
CP - 10º Ano		Balanço da progressão modular - Totais por disciplina (final do 2.º Período)										Balanço da progressão modular - Totais por disciplina (final do 3.º Período)									
Situação dos módulos terminados		Terminados	Atrasados	10 - 13	14 - 16	17 - 20	Atrasados	Concluídos	% Atraso	% Conclusão	Terminados	Atrasados	10 - 13	14 - 16	17 - 20	Atrasados	Concluídos	% Atraso	% Conclusão	Varição*	
Disciplinas/Total módulos/Turmas																					
Português	45	Totais	10	8	74	61	1	8	136	6%	94%	15	3	116	95	1	3	212	0	99%	→
Inglês	45	Totais	8	3	47	50	21	3	118	2%	98%	15	3	87	93	32	3	212	1%	99%	→
A.I.	30	Totais	5	9	19	40	7	9	66	12%	88%	10	3	43	89	13	3	145	2%	98%	↑
T.I.C.	20	Totais	10	2	68	60	20	2	148	1%	99%	20	7	121	112	58	7	291	2%	98%	→
E. Física	80	Totais	16	13	65	137	35	13	237	5%	95%	25	8	117	203	46	8	366	2%	98%	→
Matemática	37	Totais	8	10	69	30	8	10	107	9%	91%	13	7	107	59	15	7	181	4%	96%	→
Física e Química	28	Totais	7	2	58	31	8	2	97	2%	98%	14		106	65	27		198		100%	→
Física	4	Totais	3	2	16	24	6	2	46	4%	96%	4	2	24	26	12	2	62	3%	97%	→
Biologia	5	Totais	3	2	18	13		2	31	6%	94%	5		32	22	1		55		100%	↑
Hist. da Cult. e das Artes	10	Totais	3	4	23	18	3	4	44	8%	92%	5	7	44	23	6	7	73	9%	91%	→
Psicologia	7	Totais	2	5	5	14		5	19	21%	79%	4	3	15	27	1	3	43	7%	93%	↑
Sociologia	7	Totais	3	6	24	6		6	30	17%	83%	4	3	36	8		3	44	6%	94%	↑
Eletrónica, Autom. e Comp.	100	Totais	19	8	138	98	58	8	294	3%	97%	30	14	244	164	82	14	490	3%	97%	→
Multimédia	33	Totais	5	2	22	27	29	2	78	3%	98%	10	8	38	58	56	8	152	5%	95%	→
Ação Educativa	38	Totais	5	12	10	44		12	54	18%	82%	10	7	28	87	3	7	118	6%	94%	↑
Termalismo	29	Totais	6	1	6	33	28	1	67	1%	99%	9		9	40	52		101		100%	→
TOTAIS			113	89	662	686	224	89	1572	5%	95%	193	75	1167	1171	405	75	2743	3%	97%	→

Superiores a 90%

Entre 85% e 90%

Menores de 85%

ANEXO II

Equipa de Avaliação Interna da ESCT - 2022-2023

2022/25		ESCT		Escola Secundária de Caldas das Taipas							
CP - 10º Ano		Balço da progressão modular (final do 3º Período - 10º Ano)									
Situação dos módulos Terminados		Terminados	Atrasados	10 - 13	14 - 16	17 - 20	Atrasados	Concluídos	%Atraso	%Conclusão	
Português	9 10P1	3	0	42	24	0	0	66	0%	100%	
Português	9 10P2-A	3	0	29	4	0	0	33	0%	100%	
Português	9 10P2-B	3	1	18	28	1	1	47	2%	98%	
Português	9 10P3-A	3	2	19	14	0	2	33	6%	94%	
Português	9 10P3-B	3	0	8	25	0	0	33	0%	100%	
Português	45 Totais	15	3	116	95	1	3	212	1%	99%	
Inglês	9 10P1	3	0	30	22	14	0	66	0%	100%	
Inglês	9 10P2-A	3	0	18	15	0	0	33	0%	100%	
Inglês	9 10P2-B	3	1	10	22	15	1	47	2%	98%	
Inglês	9 10P3-A	3	2	15	15	3	2	33	6%	94%	
Inglês	9 10P3-B	3	0	14	19	0	0	33	0%	100%	
Inglês	45 Totais	15	3	87	93	32	3	212	1%	99%	
A.I.	6 10P1	2	0	11	32	3	0	46	0%	100%	
A.I.	6 10P2-A	2	0	14	8	0	0	22	0%	100%	
A.I.	6 10P2-B	2	2	14	14	2	2	30	6%	94%	
A.I.	6 10P3-A	2	1	3	22	0	1	25	4%	96%	
A.I.	6 10P3-B	2	0	1	13	8	0	22	0%	100%	
A.I.	30 Totais	10	3	43	89	13	3	145	2%	98%	
T.I.C.	4 10P1	4	3	50	28	11	3	89	3%	97%	
T.I.C.	4 10P2-A	4	0	27	11	6	0	44	0%	100%	
T.I.C.	4 10P2-B	4	2	17	26	19	2	62	3%	97%	
T.I.C.	4 10P3-A	4	2	19	27	6	2	52	4%	96%	
T.I.C.	4 10P3-B	4	0	8	20	16	0	44	0%	100%	
T.I.C.	20 Totais	20	7	121	112	58	7	291	2%	98%	
E. Física	16 10P1	5	0	42	59	14	0	115	0%	100%	
E. Física	16 10P2-A	5	0	20	27	8	0	55	0%	100%	
E. Física	16 10P2-B	5	4	33	34	9	4	76	5%	95%	
E. Física	16 10P3-A	5	4	20	43	2	4	65	6%	94%	
E. Física	16 10P3-B	5	0	2	40	13	0	55	0%	100%	
E. Física	80 Totais	25	8	117	203	46	8	366	2%	98%	
Matemática	10 10P1	3	0	51	15	0	0	66	0%	100%	
Matemática	10 10P2-A	3	2	21	9	1	2	31	6%	94%	
Matemática	7 10P2-B	2	2	19	8	3	2	30	6%	94%	
Matemática	3 10P3-A	3	3	11	15	6	3	32	9%	91%	
Matemática	7 10P3-B	2	0	5	12	5	0	22	0%	100%	
Matemática	37 Totais	13	7	107	59	15	7	181	4%	96%	
Física e Química	9 10P1	4	0	68	17	3	0	88	0%	100%	
Física e Química	9 10P2-A	4	0	7	16	21	0	44	0%	100%	
Física e Química	10 10P3-B	6	0	31	32	3	0	66	0%	100%	
Física e Química	28 Totais	14	0	106	65	27	0	198	0%	100%	
Biologia	5 10P3-B	5	0	32	22	1	0	55	0%	100%	
Biologia	5 Totais	5	0	32	22	1	0	55	0%	100%	
Física	4 10P2-B	4	2	24	26	12	2	62	3%	97%	
Física	4 Totais	4	2	24	26	12	2	62	3%	97%	
História da Cultura e das Artes	10 10P2-B	5	7	44	23	6	7	73	9%	91%	
História da Cultura e das Artes	10 Totais	5	7	44	23	6	7	73	9%	91%	
Psicologia	7 10P3-A	4	3	15	27	1	3	43	7%	93%	
Psicologia	7 Totais	4	3	15	27	1	3	43	7%	93%	
Sociologia	7 10P3-A	4	3	36	8	0	3	44	6%	94%	
Sociologia	7 Totais	4	3	36	8	0	3	44	6%	94%	
Eletricidade e Eletrónica	14 10P1	9	0	81	76	50	0	207	0%	100%	
Tecnologias Aplicadas	8 10P1	3	0	31	30	5	0	66	0%	100%	
Sistemas Digitais	9 10P1	3	0	28	20	18	0	66	0%	100%	
Automação e Computadores	16 10P1										
Form. Contexto de Trabalho	2 10P1										
Prova de Aptidão Profissional	1 10P1										
Eletricidade e Eletrónica	14 10P2-A	9	7	58	28	6	7	92	7%	93%	
Tecnologias Aplicadas	8 10P2-A	3	2	27	4	0	2	31	6%	94%	
Sistemas Digitais	9 10P2-A	3	5	19	6	3	5	28	15%	84,8%	
Automação e Computadores	16 10P2-A										
Form. Contexto de Trabalho	2 10P2-A										
Prova de Aptidão Profissional	1 10P2-A										
Eletrónica, Autom. e Comp.	100 Totais	30	14	244	164	82	14	490	3%	97%	
Sistemas de Informação	5 10P2-B	2	3	14	4	11	3	29	9%	91%	
Design, Comunicação e Audio	11 10P2-B	4	3	1	28	32	3	61	5%	95%	
Técnicas de Multimédia	12 10P2-B	4	2	23	26	13	2	62	3%	97%	
Proj. Prod. Multimédia	3 10P2-B										
Form. Contexto de Trabalho	2 10P2-B										
Prova de Aptidão Profissional	10P2-B										
Multimédia	33 Totais	10	8	38	58	56	8	152	5%	95%	
Saúde Infantil	8 10P3-A	2	1	17	9	0	1	26	4%	96%	
Expressões	9 10P3-A	3	2	1	32	0	2	33	6%	94%	
Técnica Pedagógica	11 10P3-A	2	1	4	17	0	1	21	5%	95%	
Intervenção Educativa	8 10P3-A	3	3	6	29	3	3	38	7%	93%	
Form. Contexto de Trabalho	2 10P3-A										
Prova de Aptidão Profissional	10P3-A										
Ação Educativa	38 Totais	10	7	28	87	3	7	118	6%	94%	
Técnicas de Hidroterapia	10 10P3-B	3	0	1	10	22	0	33	0%	100%	
Téc. e Terap. de Ap. à Ativid. Termal	7 10P3-B	3	0	0	12	22	0	34	0%	100%	
Saúde e Termalismo	10 10P3-B	3	0	8	18	8	0	34	0%	100%	
Form. Contexto de Trabalho	2 10P3-B										
Prova de Aptidão Profissional	10P3-B										
Termalismo	29 Totais	9	0	9	40	52	0	101	0%	100%	
TOTAL		193	75	1167	1171	405	75	2743	3%	97%	

Superiores a 90%

Entre 85% e 90%

Menores de 85%

2022/25		Escola Secundária de Caldas das Taipas									Escola Secundária de Caldas das Taipas								
CP - 10º Ano		Balanço da progressão modular (final do 2º Período)									Balanço da progressão modular (final do 3º Período)								
Situação dos módulos terminados		Terminados	Atrasados	10 - 13	14 - 16	17 - 20	Atrasados	Concluídos	%Atraso	%Conclusão	Terminados	Atrasados	10 - 13	14 - 16	17 - 20	Atrasados	Concluídos	%Atraso	%Conclusão
Português	9 10P1	2		27	17			44		100%	3		42	24			66		100%
Português	9 10P2-A	2	2	18	2		2	20	9%	91%	3		29	4			33		100%
Português	9 10P2-B	2		12	19	1		32		100%	3	1	18	28	1	1	47	2%	98%
Português	9 10P3-A	2	4	11	9		4	20	17%	83%	3	2	19	14		2	33	6%	94%
Português	9 10P3-B	2	2	6	14		2	20	9%	91%	3		8	25			33		100%
Português	45 Totais	10	8	74	61	1	8	136	6%	94%	15	3	116	95	1	3	212	1%	99%
Inglês	9 10P1	2	1	19	14	10	1	43	2%	98%	3		30	22	14		66		100%
Inglês	9 10P2-A	2	1	11	10		1	21	5%	95%	3		18	15			33		100%
Inglês	9 10P2-B	2		8	15	9		32		100%	3	1	10	22	15	1	47	2%	98%
Inglês	9 10P3-A	1	1	5	4	2	1	11	8%	92%	3	2	15	15	3	2	33	6%	94%
Inglês	9 10P3-B	1		4	7			11		100%	3		14	19			33		100%
Inglês	45 Totais	8	3	47	50	21	3	118	2%	98%	15	3	87	93	32	3	212	1%	99%
A.I.	6 10P1	1		5	16	2		23		100%	2		11	32	3		46		100%
A.I.	6 10P2-A	1	5	4	2		5	6	45%	55%	2		14	8			22		100%
A.I.	6 10P2-B	1	3	7	5	1	3	13	19%	81%	2	2	14	14	2	2	30	6%	94%
A.I.	6 10P3-A	1	1	2	11		1	13	7%	93%	2	1	3	22		1	25	4%	96%
A.I.	6 10P3-B	1		1	6	4		11		100%	2		1	13	8		22		100%
A.I.	30 Totais	5	9	19	40	7	9	66	12%	88%	10	3	43	89	13	3	145	2%	98%
T.I.C.	4 10P1	2	1	22	15	8	1	45	2%	98%	4	3	50	28	11	3	89	3%	97%
T.I.C.	4 10P2-A	2		16	4	2		22		100%	4		27	11	6		44		100%
T.I.C.	4 10P2-B	2		11	16	5		32		100%	4	2	17	26	19	2	62	3%	97%
T.I.C.	4 10P3-A	2	1	11	13	3	1	27	4%	96%	4	2	19	27	6	2	52	4%	96%
T.I.C.	4 10P3-B	2		8	12	2		22		100%	4		8	20	16		44		100%
T.I.C.	20 Totais	10	2	68	60	20	2	148	1%	99%	20	7	121	112	58	7	291	2%	98%
E. Física	16 10P1	4	1	26	51	14	1	91	1%	99%	5		42	59	14		115		100%
E. Física	16 10P2-A	4	1	10	25	8	1	43	2%	98%	5		20	27	8		55		100%
E. Física	16 10P2-B	4	7	22	26	9	7	57	11%	89%	5	4	33	34	9	4	76	5%	95%
E. Física	16 10P3-A	2	3	6	19		3	25	11%	89%	5	4	20	43	2	4	65	6%	94%
E. Física	16 10P3-B	2	1	1	16	4	1	21	5%	95%	5		2	40	13		55		100%
E. Física	80 Totais	16	13	65	137	35	13	237	5%	95%	25	8	117	203	46	8	366	2%	98%
Matemática	10 10P1	2	3	32	9		3	41	7%	93%	3		51	15			66		100%
Matemática	10 10P2-A	2	1	17	4		1	21	5%	95%	3	2	21	9	1	2	31	6%	94%
Matemática	7 10P2-B	1	2	8	4	2	2	14	13%	88%	2	2	19	8	3	2	30	6%	94%
Matemática	3 10P3-A	2	4	9	7	4	4	20	17%	83%	3	3	11	15	6	3	32	9%	91%
Matemática	7 10P3-B	1		3	6	2		11		100%	2		5	12	5		22		100%
Matemática	37 Totais	8	10	69	30	8	10	107	9%	91%	13	7	107	59	15	7	181	4%	96%
Física e Química	9 10P1	2		34	8	2		44		100%	4		68	17	3		88		100%
Física e Química	9 10P2-A	2		5	11	6		22		100%	4		7	16	21		44		100%
Física e Química	10 10P3-B	3	2	19	12		2	31	6%	94%	6		31	32	3		66		100%
Física e Química	28 Totais	7	2	58	31	8	2	97	2%	98%	14		106	65	27		198		100%
Biologia	5 10P3-B	3	2	18	13		2	31	6%	94%	5		32	22	1		55		100%
Biologia	5 Totais	3	2	18	13		2	31	6%	94%	5		32	22	1		55		100%
Física	4 10P2-B	3	2	16	24	6	2	46	4%	96%	4	2	24	26	12	2	62	3%	97%
Física	4 Totais	3	2	16	24	6	2	46	4%	96%	4	2	24	26	12	2	62	3%	97%

Variação*

→ ↑ ↓

2022/25		Escola Secundária de Caldas das Taipas										Escola Secundária de Caldas das Taipas								Variação*	
CP - 10º Ano		Balanço da progressão modular (final do 2º Período)										Balanço da progressão modular (final do 3º Período)									
Situação dos módulos terminados		Terminados	Atrasados	10 - 13	14 - 16	17 - 20	Atrasados	Concluídos	%Atraso	%Conclusão	Terminados	Atrasados	10 - 13	14 - 16	17 - 20	Atrasados	Concluídos	%Atraso	%Conclusão		
História da Cultura e das Artes	10	10P2-B	3	4	23	18	3	4	44	8%	92%	5	7	44	23	6	7	73	9%	91%	→
História da Cult. e Artes	10	Totais	3	4	23	18	3	4	44	8%	92%	5	7	44	23	6	7	73	9%	91%	→
Psicologia	7	10P3-A	2	5	5	14		5	19	21%	79%	4	3	15	27	1	3	43	7%	93%	↑
Psicologia	7	Totais	2	5	5	14		5	19	21%	79%	4	3	15	27	1	3	43	7%	93%	↑
Sociologia	7	10P3-A	3	6	24	6		6	30	17%	83%	4	3	36	8		3	44	6%	94%	↑
Sociologia	7	Totais	3	6	24	6		6	30	17%	83%	4	3	36	8		3	44	6%	94%	↑
Eletricidade e Eletrónica	14	10P1	6	1	42	45	38	1	125	1%	99%	9		81	76	50		207		100%	→
Tecnologias Aplicadas	8	10P1	2		11	22			33		100%	3		31	30	5		66		100%	→
Sistemas Digitais	9	10P1	2		22	8	14		44		100%	3		28	20	18		66		100%	→
Automação e Computadores	16	10P1																			
Form. Contexto de Trabalho	2	10P1																			
Prova de Aptidão Profissional	1	10P1																			
Eletricidade e Eletrónica	14	10P2-A	5	3	32	17	3	3	52	5%	95%	9	7	58	28	6	7	92	7%	93%	→
Tecnologias Aplicadas	8	10P2-A	2		19	3			22		100%	3	2	27	4		2	31	6%	94%	↓
Sistemas Digitais	9	10P2-A	2	4	12	3	3	4	18	18%	82%	3	5	19	6	3	5	28	15%	85%	→
Automação e Computadores	16	10P2-A																			
Form. Contexto de Trabalho	2	10P2-A																			
Prova de Aptidão Profissional	1	10P2-A																			
Eletrónica, Aut. e Comp.	100	Totais	19	8	138	98	58	8	294	3%	97%	30	14	244	164	82	14	490	3%	97%	→
Sistemas de Informação	5	10P2-B	1	2	6	1	7	2	14	13%	88%	2	3	14	4	11	3	29	9%	91%	→
Design, Comunicação e Audio	11	10P2-B	2			13	19		32		100%	4	3	1	28	32	3	61	5%	95%	→
Técnicas de Multimédia	12	10P2-B	2		16	13	3		32		100%	4	2	23	26	13	2	62	3%	97%	→
Proj. Prod. Multimédia	3	10P2-B																			
Form. Contexto de Trabalho	2	10P2-B																			
Prova de Aptidão Profissional		10P2-B																			
Multimédia	33	Totais	5	2	22	27	29	2	78	3%	98%	10	8	38	58	56	8	152	5%	95%	→
Saúde Infantil	8	10P3-A	1	2	8	4		2	12	14%	86%	2	1	17	9		1	26	4%	96%	↑
Expressões	9	10P3-A	2	4		20		4	20	17%	83%	3	2	1	32		2	33	6%	94%	↑
Técnica Pedagógica	11	10P3-A										2	1	4	17		1	21	5%	95%	↑
Intervenção Educativa	8	10P3-A	2	6	2	20		6	22	21%	79%	3	3	6	29	3	3	38	7%	93%	↑
Form. Contexto de Trabalho	2	10P3-A																			
Prova de Aptidão Profissional		10P3-A																			
Ação Educativa	38	Totais	5	12	10	44		12	54	18%	82%	10	7	28	87	3	7	118	6%	94%	↑
Técnicas de Hidroterapia	10	10P3-B	2		1	10	11		22		100%	3		1	10	22		33		100%	→
Téc. e Terap. de Ap. à Ativid. Ter	7	10P3-B	2	1		11	11	1	22	4%	96%	3			12	22		34		100%	→
Saúde e Termalismo	10	10P3-B	2		5	12	6		23		100%	3		8	18	8		34		100%	→
Form. Contexto de Trabalho	2	10P3-B																			
Prova de Aptidão Profissional		10P3-B																			
Termalismo	29	Totais	6	1	6	33	28	1	67	1%	99%	9		9	40	52		101		100%	→
TOTAL			113	89	662	686	224	89	1572	5%	95%	193	75	1167	1171	405	75	2743	3%	97%	→

* Variações superiores a 5% em relação ao período letivo transato.


2022/2025 CP- 10º Ano		Escola Secundária de Caldas das Taipas									
		Resultados das avaliações do 3º Período (por turma/curso)									
Disciplinas / Turmas / Classificações	Nº mód.	Terminados	atrasados	10 - 13	14 - 16	17 - 20	Atrasados	Concl.	% atraso	% conclusão*	
Português	10P1	9	3	0	42	24	0	0	66	0%	100%
Inglês	10P1	9	3	0	30	22	14	0	66	0%	100%
A.I.	10P1	6	2	0	11	32	3	0	46	0%	100%
T.I.C.	10P1	4	4	3	50	28	11	3	89	3%	97%
E. Física	10P1	16	5	0	42	59	14	0	115	0%	100%
Matemática	10P1	10	3	0	51	15	0	0	66	0%	100%
Física e Química	10P1	9	4	0	68	17	3	0	88	0%	100%
Eletricidade e Eletrónica	10P1	14	9	0	81	76	50	0	207	0%	100%
Tecnologias Aplicadas	10P1	8	3	0	31	30	5	0	66	0%	100%
Sistemas Digitais	10P1	9	3	0	28	20	18	0	66	0%	100%
Automação e Computadores	10P1	16	0	0	0	0	0	0	0		
Form. Contexto de Trabalho	10P1	2	0	0	0	0	0	0	0		
Prova de Aptidão Profissional	10P1	1	0	0	0	0	0	0	0		
Português	10P2-A	9	3	0	29	4	0	0	33	0%	100%
Inglês	10P2-A	9	3	0	18	15	0	0	33	0%	100%
A.I.	10P2-A	6	2	0	14	8	0	0	22	0%	100%
T.I.C.	10P2-A	4	4	0	27	11	6	0	44	0%	100%
E. Física	10P2-A	16	5	0	20	27	8	0	55	0%	100%
Matemática	10P2-A	10	3	2	21	9	1	2	31	6%	94%
Física e Química	10P2-A	9	4	0	7	16	21	0	44	0%	100%
Eletricidade e Eletrónica	10P2-A	14	9	7	58	28	6	7	92	7%	93%
Tecnologias Aplicadas	10P2-A	8	3	2	27	4	0	2	31	6%	94%
Sistemas Digitais	10P2-A	9	3	5	19	6	3	5	28	15%	85%
Automação e Computadores	10P2-A	16	0	0	0	0	0	0	0		
Form. Contexto de Trabalho	10P2-A	2	0	0	0	0	0	0	0		
Prova de Aptidão Profissional	10P2-A	1	0	0	0	0	0	0	0		
Eletrónica, Autom. e Comp.	Totais	226	78	19	674	451	163	19	1288	1%	99%
Português	10P2-B	9	3	1	18	28	1	1	47	2%	98%
Inglês	10P2-B	9	3	1	10	22	15	1	47	2%	98%
A.I.	10P2-B	6	2	2	14	14	2	2	30	6%	94%
T.I.C.	10P2-B	4	4	2	17	26	19	2	62	3%	97%
E. Física	10P2-B	16	5	4	33	34	9	4	76	5%	95%
Matemática	10P2-B	7	2	2	19	8	3	2	30	6%	94%
Física	10P2-B	4	4	2	24	26	12	2	62	3%	97%
História da Cultura e das Artes	10P2-B	10	5	7	44	23	6	7	73	9%	91%
Sistemas de Informação	10P2-B	5	2	3	14	4	11	3	29	9%	91%
Design, Comunicação e Audio	10P2-B	11	4	3	1	28	32	3	61	5%	95%
Técnicas de Multimédia	10P2-B	12	4	2	23	26	13	2	62	3%	97%
Proj. Prod. Multimédia	10P2-B	3	0	0	0	0	0	0	0		
Form. Contexto de Trabalho	10P2-B	2	0	0	0	0	0	0	0		
Prova de Aptidão Profissional	10P2-B	0	0	0	0	0	0	0	0		
Multimédia	Totais	98	38	29	217	239	123	29	579	5%	95%
Português	10P3-A	9	3	2	19	14	0	2	33	6%	94%
Inglês	10P3-A	9	3	2	15	15	3	2	33	6%	94%
A.I.	10P3-A	6	2	1	3	22	0	1	25	4%	96%
T.I.C.	10P3-A	4	4	2	19	27	6	2	52	4%	96%
E. Física	10P3-A	16	5	4	20	43	2	4	65	6%	94%
Matemática	10P3-A	3	3	3	11	15	6	3	32	9%	91%
Psicologia	10P3-A	7	4	3	15	27	1	3	43	7%	93%
Sociologia	10P3-A	7	4	3	36	8	0	3	44	6%	94%
Saúde Infantil	10P3-A	8	2	1	17	9	0	1	26	4%	96%
Expressões	10P3-A	9	3	2	1	32	0	2	33	6%	94%
Técnica Pedagógica	10P3-A	11	2	1	4	17	0	1	21	5%	95%
Intervenção Educativa	10P3-A	8	3	3	6	29	3	3	38	7%	93%
Form. Contexto de Trabalho	10P3-A	2									
Prova de Aptidão Profissional	10P3-A										
Ação Educativa	Totais	99	38	27	166	258	21	27	445	6%	94%
Português	10P3-B	9	3	0	8	25	0	0	33	0%	100%
Inglês	10P3-B	9	3	0	14	19	0	0	33	0%	100%
A.I.	10P3-B	6	2	0	1	13	8	0	22	0%	100%
T.I.C.	10P3-B	4	4	0	8	20	16	0	44	0%	100%
E. Física	10P3-B	16	5	0	2	40	13	0	55	0%	100%
Matemática	10P3-B	7	2	0	5	12	5	0	22	0%	100%
Biologia	10P3-B	5	5	0	32	22	1	0	55	0%	100%
Física e Química	10P3-B	10	6	0	31	32	3	0	66	0%	100%
Técnicas de Hidroterapia	10P3-B	10	3	0	1	10	22	0	33	0%	100%
Téc. e Terap. de Ap. à Ativid. Term	10P3-B	7	3	0	0	12	22	0	34	0%	100%
Saúde e Termalismo	10P3-B	10	3	0	8	18	8	0	34	0%	100%
Form. Contexto de Trabalho	10P3-B	2									
Prova de Aptidão Profissional	10P3-B										
Termalismo	Totais	95	39	0	110	223	98	0	431	0%	100%
Total	Total	518	193	75	1167	1171	405	75	2743	3%	97%

Superiores a 90%
 Entre 85% e 90%
 Menores de 85%

2021/24		Escola Secundária de Caldas das Taipas																			Variação*
EFP- CP - 11º Ano		Balanço da progressão modular/UFCD (final do 2.º período)										Balanço da progressão modular/UFCD - 11º ano (final do 3.º período)									
Disciplinas/Turmas/Classificações		Termin.	Atrasados	10 - 13	14 - 16	17 - 20	Atrasados	Concluídos	%Atraso	%Conclusão	Termin.	Atrasados	10 - 13	14 - 16	17 - 20	Atrasados	Concluídos	%Atraso	%Conclusão		
<i>Português</i>	36 <i>Totais</i>	20	11	200	73	4	11	277	4%	96%	24	2	240	91	6	2	337	1%	99%	→	
<i>Inglês</i>	36 <i>Totais</i>	20	16	158	72	29	16	259	6%	94%	24	8	194	79	41	8	314	2%	98%	→	
<i>T.I.C</i>	16 <i>Totais</i>	16	2	107	85	35	2	227	1%	99%	16	0	107	85	35	0	227	0%	100%	→	
<i>A.I.</i>	24 <i>Totais</i>	12	4	97	61	6	4	164	2%	98%	16	1	125	79	12	1	216	0%	100%	→	
<i>E. Física</i>	64 <i>Totais</i>	32	21	132	213	88	21	433	5%	95%	40	19	169	240	125	19	534	3%	97%	→	
<i>Matemática</i>	30 <i>Totais</i>	17	7	148	60	22	7	230	3%	97%	20	7	172	69	26	7	267	3%	97%	→	
<i>Física e Química</i>	9 <i>Totais</i>	7	2	90	25	3	2	118	2%	98%	9	2	117	32	3	2	152	1%	99%	→	
<i>Economia</i>	8 <i>Totais</i>	6	3	26	23	2	3	51	6%	94%	8	1	37	31	3	1	71	1%	99%	→	
<i>Física</i>	4 <i>Totais</i>	4	0	40	12	0	0	52	0%	100%	4	0	40	12	0	0	52	0%	100%	→	
<i>Psicologia</i>	7 <i>Totais</i>	6	3	33	64	0	3	97	3%	97%	7	1	37	71	1	1	109	1%	99%	→	
<i>Sociologia</i>	7 <i>Totais</i>	6	4	51	44	2	4	97	4%	96%	7	3	51	54	4	3	109	3%	97%	→	
<i>Hist. da Cult. e das Artes</i>	10 <i>Totais</i>	8	4	57	41	2	4	100	4%	96%	10	3	72	49	6	3	127	2%	98%	→	
<i>Ação Educativa</i>	36 <i>Totais</i>	21	21	126	116	66	21	308	6%	94%	25	1	144	125	99	1	368	0%	100%	↑	
<i>Eletrónica, Aut e Comp</i>	50 <i>Totais</i>	32	9	261	174	106	9	541	2%	98%	38	8	311	228	123	8	662	1%	99%	→	
<i>Técnico Comercial</i>	34 <i>Totais</i>	19	2	126	47	9	2	182	1%	99%	25	2	148	64	27	2	239	1%	99%	→	
<i>Multimédia</i>	36 <i>Totais</i>	16	6	47	72	83	6	202	3%	97%	22	5	74	89	118	5	281	2%	98%	→	
TOTAL		242	115	1699	1182	457	115	3338	3%	97%	295	63	2038	1398	629	63	4065	2%	98%	→	

* Variações superiores a 5% em relação ao período transato.

Superiores a 93%
 Entre 88% e 93%
 Menores de 88%

2021/24 CP - 11º Ano		 Escola Secundária de Caldas das Taipas Balanço da progressão modular/UFCD (final do 3.º período - 11º Ano)											
Disciplinas	Total mód.	Turma	Termin.	Atrasados	10 - 13	14 - 16	17 - 20	Atrasados	Concluídos	% Atraso	% Conclusão		
Português	9	11P1	6	0	66	38	2	0	106	0%	100%		
Português	9	11P2-A	6	2	51	7	0	2	58	3%	97%		
Português	9	11P2-B	6	0	61	16	1	0	78	0%	100%		
Português	9	11P3	6	0	62	30	3	0	95	0%	100%		
Português	36	Totais	24	2	240	91	6	2	337	1%	99%		
Inglês	9	11P1	6	3	57	23	19	3	99	3%	97%		
Inglês	9	11P2-A	6	1	48	6	2	1	56	2%	98%		
Inglês	9	11P2-B	6	3	48	20	7	3	75	4%	96%		
Inglês	9	11P3	6	1	41	30	13	1	84	1%	99%		
Inglês	36	Totais	24	8	194	79	41	8	314	2%	98%		
T.I.C	4	11P1	4	0	39	12	21	0	72	0%	100%		
T.I.C	4	11P2-A	4	0	29	9	2	0	40	0%	100%		
T.I.C	4	11P2-B	4	0	24	24	4	0	52	0%	100%		
T.I.C	4	11P3	4	0	15	40	8	0	63	0%	100%		
T.I.C	16	Totais	16	0	107	85	35	0	227	0%	100%		
A.I.	6	11P1	4	0	32	24	12	0	68	0%	100%		
A.I.	6	11P2-A	4	1	26	13	0	1	39	3%	98%		
A.I.	6	11P2-B	4	0	35	17	0	0	52	0%	100%		
A.I.	6	11P3	4	0	32	25	0	0	57	0%	100%		
A.I.	24	Totais	16	1	125	79	12	1	216	0%	100%		
E. Física	16	11P1	10	2	67	61	40	2	168	1%	99%		
E. Física	16	11P2-A	10	14	33	36	17	14	86	14,0%	86,0%		
E. Física	16	11P2-B	10	3	45	59	23	3	127	2%	98%		
E. Física	16	11P3	10	0	24	84	45	0	153	0%	100%		
E. Física	64	Totais	40	19	169	240	125	19	534	3%	97%		
Matemática	10	11P1	6	4	59	30	12	4	101	4%	96%		
Matemática	10	11P2-A	6	2	32	11	9	2	52	4%	96%		
Matemática	3	11P2-B	3	1	47	15	2	1	64	2%	98%		
Matemática	7	11P3	5	0	34	13	3	0	50	0%	100%		
Matemática	30	Totais	20	7	172	69	26	7	267	3%	97%		
Física e Química	9	11P1	9	2	117	32	3	2	152	1%	99%		
Física e Química	9	Totais	9	2	117	32	3	2	152	1%	99%		
Economia	8	11P2-A	8	1	37	31	3	1	71	1%	99%		
Economia	8	Totais	8	1	37	31	3	1	71	1%	99%		
Física	4	11P2-B	4	0	40	12	0	0	52	0%	100%		
Física	4	Totais	4	0	40	12	0	0	52	0%	100%		
Psicologia	7	11P3	7	1	37	71	1	1	109	1%	99%		
Psicologia	7	Totais	7	1	37	71	1	1	109	1%	99%		
Sociologia	7	11P3	7	3	51	54	4	3	109	3%	97%		
Sociologia	7	Totais	7	3	51	54	4	3	109	3%	97%		
História da Cultura e das Artes	10	11P2-B	10	3	72	49	6	3	127	2%	98%		
História da Cult. e das Artes	10	Totais	10	3	72	49	6	3	127	2%	98%		
Elettricidade e Eletrónica	14	11P1	14	4	113	78	45	4	236	2%	98%		
Tecnologias Aplicadas	8	11P1	6	4	43	31	26	4	100	4%	96%		
Sistemas Digitais	9	11P1	9	0	62	57	34	0	153	0%	100%		
Automação e Computadores	16	11P1	8	0	93	53	10	0	156	0%	100%		
Form. Contexto de Trabalho	2	11P1	1	0	0	9	8	0	17	0%	100%		
Prova de Aptidão Profissional	1	11P1											
Eletrónica, Autom. e Comp.	50	Totais	38	8	311	228	123	8	662	1%	99%		
Comercializar e Vender	10	11P2-A	8	1	42	31	6	1	79	1%	99%		
Organizar e Gerir a Empresa	10	11P2-A	8	1	57	17	5	1	79	1%	99%		
Comunicar no Ponto de Venda	8	11P2-A	6	0	44	9	1	0	54	0%	100%		
Comunicar em Inglês	2	11P2-A	2	0	4	5	9	0	18	0%	100%		
Comunicar em Espanhol	1	11P2-A						0	0				
Form. Contexto de Trabalho	2	11P2-A	1	0	1	2	6	0	9	0%	100%		
Prova de Aptidão Profissional	1	11P2-A											
Técnico Comercial	34	Totais	25	2	148	64	27	2	239	1%	99%		
Sistemas de Informação	10	11P2-B	5	5	38	16	6	5	60	8%	92%		
Design, Comunicação e Audio	9	11P2-B	8	0	11	22	71	0	104	0%	100%		
Técnicas de Multimédia	10	11P2-B	8	0	25	48	31	0	104	0%	100%		
Proj. Prod. Multimédia	4	11P2-B	0	0	0	0	0	0	0				
Form. Contexto de Trabalho	2	11P2-B	1	0	0	3	10	0	13	0%	100%		
Prova de Aptidão Profissional	1	11P2-B											
Multimédia	36	Totais	22	5	74	89	118	5	281	2%	98%		
Saúde Infantil	8	11P3	6	0	56	30	0	0	86	0%	100%		
Expressões	9	11P3	6	1	35	37	16	1	88	1%	99%		
Técnica Pedagógica	11	11P3	7	0	36	28	34	0	98	0%	100%		
Intervenção Educativa	8	11P3	6	0	17	28	39	0	84	0%	100%		
Form. Contexto de Trabalho	2	11P3	0	0	0	2	10	0	12	0%	100%		
Prova de Aptidão Profissional	1	11P3											
Ação Educativa	39	Totais	25	1	144	125	99	1	368	0%	100%		
					295	63	2038	1398	629	63	4065	2%	98%

 Superiores a 93%

 Entre 88% e 93%

 Menores de 88%

2021/24 CP - 11º Ano		Escola Secundária de Caldas das Taipas Balanço da progressão modular/UFCD (final do 2º Período)											Escola Secundária de Caldas das Taipas Balanço da progressão modular/UFCD (final do 3º Período)											Variação*
Situação dos módulos terminados		Terminados	Atrasados	10 - 13	14 - 16	17 - 20	Atrasados	Concluídos	%Atrazo	%Conclusão	Terminados	Atrasados	10 - 13	14 - 16	17 - 20	Atrasados	Concluídos	%Atrazo	%Conclusão					
Disciplinas/																								
Português	9	11P1	5		59	29	1		89		100%	6		66	38	2		106		100%			→	
Português	9	11P2-A	5	7	37	6		7	43	14%	86%	6	2	51	7		2	58	3%	97%			↑	
Português	9	11P2-B	5	3	46	15	1	3	62	5%	95%	6		61	16	1		78		100%			→	
Português	9	11P3	5	1	58	23	2	1	83	1%	99%	6		62	30	3		95		100%			→	
Português	36	Totais	20	11	200	73	4	11	277	4%	96%	24	2	240	91	6	2	337	1%	99%			→	
Inglês	9	11P1	5	4	45	20	16	4	81	5%	95%	6	3	57	23	19	3	99	3%	97%			→	
Inglês	9	11P2-A	5	2	39	5	2	2	46	4%	96%	6	1	48	6	2	1	56	2%	98%			→	
Inglês	9	11P2-B	5	4	37	18	6	4	61	6%	94%	6	3	48	20	7	3	75	4%	96%			→	
Inglês	9	11P3	5	6	37	29	5	6	71	8%	92%	6	1	41	30	13	1	84	1%	99%			↑	
Inglês	36	Totais	20	16	158	72	29	16	259	6%	94%	24	8	194	79	41	8	314	2%	98%			→	
T.I.C	4	11P1	4		39	12	21		72		100%	4		39	12	21		72		100%			→	
T.I.C	4	11P2-A	4		29	9	2		40		100%	4		29	9	2		40		100%			→	
T.I.C	4	11P2-B	4		24	24	4		52		100%	4		24	24	4		52		100%			→	
T.I.C	4	11P3	4	2	15	40	8	2	63	3%	97%	4		15	40	8		63		100%			→	
T.I.C	16	Totais	16	2	107	85	35	2	227	1%	99%	16		107	85	35		227		100%			→	
A.I.	6	11P1	3		30	15	6		51		100%	4		32	24	12		68		100%			→	
A.I.	6	11P2-A	3	1	17	12		1	29	3%	97%	4	1	26	13		1	39	3%	98%			→	
A.I.	6	11P2-B	3		23	16			39		100%	4		35	17			52		100%			→	
A.I.	6	11P3	3	3	27	18		3	45	6%	94%	4		32	25			57		100%			↑	
A.I.	24	Totais	12	4	97	61	6	4	164	2%	98%	16	1	125	79	12	1	216	0%	100%			→	
E. Física	16	11P1	8	3	51	52	30	3	133	2%	98%	10	2	67	61	40	2	168	1%	99%			→	
E. Física	16	11P2-A	8	10	26	30	14	10	70	13%	88%	10	14	33	36	17	14	86	14,0%	86,0%			→	
E. Física	16	11P2-B	8	2	33	50	19	2	102	2%	98%	10	3	45	59	23	3	127	2%	98%			→	
E. Física	16	11P3	8	6	22	81	25	6	128	4%	96%	10		24	84	45		153		100%			→	
E. Física	64	Totais	32	21	132	213	88	21	433	5%	95%	40	19	169	240	125	19	534	3%	97%			→	
Matemática	10	11P1	5	3	49	26	10	3	85	3%	97%	6	4	59	30	12	4	101	4%	96%			→	
Matemática	10	11P2-A	5	1	27	10	7	1	44	2%	98%	6	2	32	11	9	2	52	4%	96%			→	
Matemática	3	11P2-B	4	1	38	11	2	1	51	2%	98%	3	1	47	15	2	1	64	2%	98%			→	
Matemática	7	11P3	3	2	34	13	3	2	50	4%	96%	5		34	13	3		50		100%			→	
Matemática	30	Totais	17	7	148	60	22	7	230	3%	97%	20	7	172	69	26	7	267	3%	97%			→	
Física e Química	9	11P1	7	2	90	25	3	2	118	2%	98%	9	2	117	32	3	2	152	1%	99%			→	
Física e Química	9	Totais	7	2	90	25	3	2	118	2%	98%	9	2	117	32	3	2	152	1%	99%			→	
Economia	8	11P2-A	6	3	26	23	2	3	51	6%	94%	8	1	37	31	3	1	71	1%	99%			→	
Economia	8	Totais	6	3	26	23	2	3	51	6%	94%	8	1	37	31	3	1	71	1%	99%			→	
Física	4	11P2-B	4		40	12			52		100%	4		40	12			52		100%			→	
Física	4	Totais	4		40	12			52		100%	4		40	12			52		100%			→	
Psicologia	7	11P3	6	3	33	64		3	97	3%	97%	7	1	37	71	1	1	109	1%	99%			→	
Psicologia	7	Totais	6	3	33	64		3	97	3%	97%	7	1	37	71	1	1	109	1%	99%			→	
Sociologia	7	11P3	6	4	51	44	2	4	97	4%	96%	7	3	51	54	4	3	109	3%	97%			→	
Sociologia	7	Totais	6	4	51	44	2	4	97	4%	96%	7	3	51	54	4	3	109	3%	97%			→	
História da Cultura e das Artes	10	11P2-B	8	4	57	41	2	4	100	4%	96%	10	3	72	49	6	3	127	2%	98%			→	
História da Cult. e das Artes	10	Totais	8	4	57	41	2	4	100	4%	96%	10	3	72	49	6	3	127	2%	98%			→	
Eletricidade e Eletrónica	14	11P1	13	5	106	68	44	5	218	2%	98%	14	6	113	78	45	6	236	2%	98%			→	
Tecnologias Aplicadas	8	11P1	5	4	38	22	23	4	83	5%	95%	6	4	43	31	26	4	100	4%	96%			→	
Sistemas Digitais	9	11P1	8		58	48	30		136		100%	9		62	57	34		153		100%			→	
Automação e Computadores	16	11P1	6		59	36	9		104		100%	8		93	53	10		156		100%			→	
Form. Contexto de Trabalho	2	11P1																					→	
Prova de Aptidão Profissional	1	11P1																					→	

2021/24 CP - 11º Ano		Escola Secundária de Caldas das Taipas Balanço da progressão modular/UFCD (final do 2º Período)										Escola Secundária de Caldas das Taipas Balanço da progressão modular/UFCD (final do 3º Período)										Variação*
Situação dos módulos terminados		Terminados	Atrasados	10 - 13	14 - 16	17 - 20	Atrasados	Concluídos	%Atraso	%Conclusão	Terminados	Atrasados	10 - 13	14 - 16	17 - 20	Atrasados	Concluídos	%Atraso	%Conclusão			
Disciplinas/																						
Eletrónica, Autom. e Comp.	50	Totais	32	9	261	174	106	9	541	2%	98%	37	10	311	219	115	10	645	2%	98%	→	
Comercializar e Vender	10	11P2-A	6	1	33	24	2	1	59	2%	98%	8	1	42	31	6	1	79	1%	99%	→	
Organizar e Gerir a Empresa	10	11P2-A	7		52	14	4		70		100%	8	1	57	17	5	1	79	1%	99%	→	
Comunicar no Ponto de Venda	8	11P2-A	5	1	38	6		1	44	2%	98%	6		44	9	1		54		100%	→	
Comunicar em Inglês	2	11P2-A	1		3	3	3		9		100%	2		4	5	9		18		100%	→	
Comunicar em Espanhol	1	11P2-A																				
Form. Contexto de Trabalho	2	11P2-A																				
Prova de Aptidão Profissional	1	11P2-A																				
Técnico Comercial	34	Totais	19	2	126	47	9	2	182	1%	99%	24	2	147	62	21	2	230	1%	99%	→	
Sistemas de Informação	10	11P2-B	4	6	25	16	5	6	46	12%	88%	5	5	38	16	6	5	60	8%	92%	→	
Design, Comunicação e Audio	9	11P2-B	6		5	18	55		78		100%	8		11	22	71		104		100%	→	
Técnicas de Multimédia	10	11P2-B	6		17	38	23		78		100%	8		25	48	31		104		100%	→	
Proj. Prod. Multimédia	4	11P2-B																				
Form. Contexto de Trabalho	2	11P2-B																				
Prova de Aptidão Profissional	1	11P2-B																				
Multimédia	36	Totais	16	6	47	72	83	6	202	3%	97%	21	5	74	86	108	5	268	2%	98%	→	
Saúde Infantil	8	11P3	5	4	46	28		4	74	5%	95%	6		56	30			86		100%	→	
Expressões	9	11P3	5	4	34	37	6	4	77	5%	95%	6	1	35	37	16	1	88	1%	99%	→	
Técnica Pedagógica	11	11P3	6	8	31	25	29	8	85	9%	91%	7		36	28	34		98		100%	↑	
Intervenção Educativa	8	11P3	5	5	15	26	31	5	72	6%	94%	6		17	28	39		84		100%	↑	
Form. Contexto de Trabalho	2	11P3																				
Prova de Aptidão Profissional	1	11P3																				
Ação Educativa	39	Totais	21	21	126	116	66	21	308	6%	94%	25	1	144	123	89	1	356	0%	100%	↑	
TOTAL			242	115	1699	1182	457	115	3338	3%	97%	292	65	2037	1382	595	65	4014	2%	98%		

* Variações superiores a 5% em relação aos resultados do final do 2.º período.

Superiores a 90%
 Entre 85% e 90%
 Menores de 85%

2021/2024 CP- 11º Ano		Escola Secundária de Caldas das Taipas Resultados das avaliações do 3º Período (por turma/curso)										
Disciplinas / Turmas / Classificações	Nº mód.	Terminados	Atrasados	10 - 13	14 - 16	17 - 20	Atrasados	Concluídos	% Atraso	% Conclusão*		
Português	11P1	9	6	0	66	38	2	0	106	0%	100%	
Inglês	11P1	9	6	3	57	23	19	3	99	3%	97%	
T.I.C	11P1	4	4	0	39	12	21	0	72	0%	100%	
A.I.	11P1	6	4	0	32	24	12	0	68	0%	100%	
E. Física	11P1	16	10	2	67	61	40	2	168	1%	99%	
Matemática	11P1	10	6	4	59	30	12	4	101	4%	96%	
Física e Química	11P1	9	9	2	117	32	3	2	152	1%	99%	
Eletricidade e Eletrónica	11P1	14	14	4	113	78	45	4	236	2%	98%	
Tecnologias Aplicadas	11P1	8	6	4	43	31	26	4	100	4%	96%	
Sistemas Digitais	11P1	9	9	0	62	57	34	0	153	0%	100%	
Automação e Computadores	11P1	16	8	0	93	53	10	0	156	0%	100%	
Form. Contexto de Trabalho	11P1	2	1	0	0	9	8	0	17	0%	100%	
Prova de Aptidão Profissional	11P1	1										
Eletrónica, Autom. e Comp.	Totais	113	83	19	748	448	232	19	1428	1%	99%	
Português	11P2-A	9	6	2	51	7	0	2	58	3%	97%	
Inglês	11P2-A	9	6	1	48	6	2	1	56	2%	98%	
T.I.C	11P2-A	4	4	0	29	9	2	0	40	0%	100%	
A.I.	11P2-A	6	4	1	26	13	0	1	39	3%	98%	
E. Física	11P2-A	16	10	14	33	36	17	14	86	14%	86%	
Matemática	11P2-A	10	6	2	32	11	9	2	52	4%	96%	
Economia	11P2-A	8	8	1	37	31	3	1	71	1%	99%	
Comercializar e Vender	11P2-A	10	8	1	42	31	6	1	79	1%	99%	
Organizar e Gerir a Empresa	11P2-A	10	8	1	57	17	5	1	79	1%	99%	
Comunicar no Ponto de Venda	11P2-A	8	6	0	44	9	1	0	54	0%	100%	
Comunicar em Inglês	11P2-A	2	2	0	4	5	9	0	18	0%	100%	
Comunicar em Espanhol	11P2-A	1	0	0	0	0	0	0				
Form. Contexto de Trabalho	11P2-A	2	1	0	1	2	6	0	9	0%	100%	
Prova de Aptidão Profissional	11P2-A	1	0	0	0	0	0	0				
Técnico Comercial	Totais	96	69	23	404	177	60	23	641	3%	97%	
Português	11P2-B	9	6	0	61	16	1	0	78	0%	100%	
Inglês	11P2-B	9	6	3	48	20	7	3	75	4%	96%	
T.I.C	11P2-B	4	4	0	24	24	4	0	52	0%	100%	
A.I.	11P2-B	6	4	0	35	17	0	0	52	0%	100%	
E. Física	11P2-B	16	10	3	45	59	23	3	127	2%	98%	
Matemática	11P2-B	7	5	1	47	15	2	1	64	2%	98%	
Física	11P2-B	4	4	0	40	12	0	0	52	0%	100%	
História da Cultura e das Artes	11P2-B	10	10	3	72	49	6	3	127	2%	98%	
Sistemas de Informação	11P2-B	10	5	5	38	16	6	5	60	8%	92%	
Design, Comunicação e Audio	11P2-B	9	8	0	11	22	71	0	104	0%	100%	
Técnicas de Multimédia	11P2-B	10	8	0	25	48	31	0	104	0%	100%	
Proj. Prod. Multimédia	11P2-B	4	0	0	0	0	0	0	0			
Form. Contexto de Trabalho	11P2-B	1	0	0	3	10	0	0	13	0%	100%	
Prova de Aptidão Profissional	11P2-B	0	0	0	0	0	0	0	0			
Multimédia	Totais	99	70	15	449	308	151	15	908	2%	98%	
Português	11P3	9	6	0	62	30	3	0	95	0%	100%	
Inglês	11P3	9	6	1	41	30	13	1	84	1%	99%	
T.I.C	11P3	4	4	0	15	40	8	0	63	0%	100%	
A.I.	11P3	6	4	0	32	25	0	0	57	0%	100%	
E. Física	11P3	16	10	0	24	84	45	0	153	0%	100%	
Matemática	11P3	7	5	0	34	13	3	0	50	0%	100%	
Psicologia	11P3	7	7	1	37	71	1	1	109	1%	99%	
Sociologia	11P3	7	7	3	51	54	4	3	109	3%	97%	
Saúde Infantil	11P3	8	6	0	56	30	0	0	86	0%	100%	
Expressões	11P3	9	6	1	35	37	16	1	88	1%	99%	
Técnica Pedagógica	11P3	11	7	0	36	28	34	0	98	0%	100%	
Intervenção Educativa	11P3	8	6	0	17	28	39	0	84	0%	100%	
Form. Contexto de Trabalho	11P3	2	0	0	0	2	10	0	12	0%	100%	
Prova de Aptidão Profissional	11P3	1	0	0	0	0	0	0	0			
Ação Educativa	Totais	104	74	6	440	472	176	6	1088	1%	99%	
			296	63	2041	1405	619	63	4065	2%	98%	

Superiores a 90%
 Entre 85% e 90%
 Menores de 85%

2020/23 CP - 12.º Ano	ESCT ESCOLA SECUNDÁRIA DE CALDAS DAS TAIPAS																				Variação*
	Balança da progressão modular/UFCD - 12.º ano (final do 2.º período)											Balança da progressão modular/UFCD - 12.º ano (final do 3.º período)									
Disciplinas/Turmas/Classificações	Mód./UFCD	Term.	Atrasados	10 - 13	14 - 16	17 - 20	Atrasados	Concluídos	% Atraso	% Conclusão	Term.	Atrasados	10 - 13	14 - 16	17 - 20	Atrasados	Concluídos	% Atraso	% Conclusão		
Português	45 Totais	45	30	424	241	9	30	674	4%	96%	45	8	445	242	9	8	696	1%	99%	→	
Inglês	45 Totais	45	9	355	253	89	9	697	1%	99%	45	6	358	253	89	6	700	1%	99%	→	
A.I.	30 Totais	30	2	215	222	34	2	471	0%	100%	30	2	215	222	34	2	471	0%	100%	→	
T.I.C	20 Totais	20	0	128	135	69	0	332	0%	100%	20	0	128	135	69	0	332	0%	100%	→	
E. Física	80 Totais	80	17	197	581	442	17	1220	1%	99%	80	8	205	581	443	8	1229	1%	99%	→	
Matemática	37 Totais	36	15	412	122	39	15	573	3%	97%	37	3	443	125	41	3	609	0%	100%	→	
Física e Química	19 Totais	19	0	274	101	10	0	385	0%	100%	19	0	274	101	10	0	385	0%	100%	→	
Economia	8 Totais	8	0	39	35	14	0	88	0%	100%	8	0	39	35	14	0	88	0%	100%	→	
Física	4 Totais	4	4	52	20	1	4	73	5%	95%	4	4	52	20	1	4	73	5%	95%	→	
Biologia	5 Totais	5	0	68	11	1	0	80	0%	100%	5	0	68	11	1	0	80	0%	100%	→	
História da Cultura e das Artes	10 Totais	10	0	106	70	3	0	179	0%	100%	10	0	106	70	3	0	179	0%	100%	→	
Psicologia	7 Totais	7	0	11	52	7	0	70	0%	100%	7	0	11	52	7	0	70	0%	100%	→	
Sociologia	7 Totais	7	0	17	46	7	0	70	0%	100%	7	0	17	46	7	0	70	0%	100%	→	
Eletrónica, Aut e Comp	50 Totais	50	22	479	426	234	22	1139	2%	98%	50	12	522	457	261	12	1240	1%	99%	→	
Técnico Comercial	34 Totais	31	0	149	143	66	0	358	0%	100%	32	0	154	148	76	0	378	0%	100%	→	
Ação Educativa	39 Totais	32	1	57	193	89	1	339	0%	100%	37	0	59	198	133	0	390	0%	100%	→	
Multimédia	34 Totais	28	5	145	184	199	5	528	14%	99%	29	1	157	200	231	1	588	7%	100%	→	
Termalismo	30 Totais	26	8	91	231	86	8	408	17%	98%	29	12	95	236	136	12	467	21%	97%	→	
TOTAL		483	113	3219	3066	1399	113	7684	1,4%	98,6%	494	56	3348	3132	1565	56	8045	0,7%	99,3%	→	

* Variações superiores a 5% em relação aos resultados no final do ano letivo transato.

Superiores a 85%
 Entre 75% e 85%
 Menores de 75%

Disciplinas/Turmas/Classificações	Escola Secundária de Caldas das Taipas									
	Balança da progressão modular/UFCD (final do 3º Período)									
	Term.	Atrasados	10 - 13	14 - 16	17 - 20	Atrasados	Concluídos	%Atraso	% Conclusão	
Português	9 12P1	9	1	136	81	3	1	220	0%	100%
Português	9 12P2-A	9	0	84	21	0	0	105	0%	100%
Português	9 12P2-B	9	0	76	14	0	0	90	0%	100%
Português	9 12P3	9	4	94	45	1	4	140	3%	97%
Português	9 12P4	9	3	55	81	5	3	141	2%	98%
Português	45 Totais	45	8	445	242	9	8	696	1%	99%
Inglês	9 12P1	9	0	91	92	39	0	222	0%	100%
Inglês	9 12P2-A	9	0	47	47	10	0	104	0%	100%
Inglês	9 12P2-B	9	0	75	15	0	0	90	0%	100%
Inglês	9 12P3	9	3	76	61	6	3	143	2%	98%
Inglês	9 12P4	9	3	69	38	34	3	141	2%	98%
Inglês	45 Totais	45	6	358	253	89	6	700	1%	99%
T.I.C	4 12P1	4	0	18	57	25	0	100	0%	100%
T.I.C	4 12P2-A	4	0	37	11	0	0	48	0%	100%
T.I.C	4 12P2-B	4	0	25	11	4	0	40	0%	100%
T.I.C	4 12P3	4	0	25	25	30	0	80	0%	100%
T.I.C	4 12P4	4	0	23	31	10	0	64	0%	100%
T.I.C.	20 Totais	20	0	128	135	69	0	332	0%	100%
A.I.	6 12P1	6	0	55	71	22	0	148	0%	100%
A.I.	6 12P2-A	6	0	47	21	2	0	70	0%	100%
A.I.	6 12P2-B	6	0	32	24	0	0	56	0%	100%
A.I.	6 12P3	6	0	43	51	9	0	103	0%	100%
A.I.	6 12P4	6	2	38	55	1	2	94	2%	98%
A.I.	30 Totais	30	2	215	222	34	2	471	0%	100%
E. Física	16 12P1	16	0	21	188	183	0	392	0%	100%
E. Física	16 12P2-A	16	0	24	94	52	0	170	0%	100%
E. Física	16 12P2-B	16	0	39	72	49	0	160	0%	100%
E. Física	16 12P3	16	2	90	124	43	2	257	1%	99%
E. Física	16 12P4	16	6	31	103	116	6	250	2%	98%
E. Física	80 Totais	80	8	205	581	443	8	1229	1%	99%
Matemática	10 12P1	10	1	172	44	27	1	243	0%	100%
Matemática	10 12P2-A	10	0	75	29	1	0	105	0%	100%
Matemática	3 12P2-B	3	0	19	8	3	0	30	0%	100%
Matemática	7 12P3	7	0	96	17	8	0	121	0%	100%
Matemática	7 12P4	7	2	81	27	2	2	110	2%	98%
Matemática	37 Totais	37	3	443	125	41	3	609	0%	100%
Física e Química	9 12P1	9	0	149	68	8	0	225	0%	100%
Física e Química	10 12P4	10	0	125	33	2	0	160	0%	100%
Física e Química	19 Totais	19	0	274	101	10	0	385	0%	100%
Economia	8 12P2	8	0	39	35	14	0	88	0%	100%
Economia	8 Totais	8	0	39	35	14	0	88	0%	100%
Física	4 12P3	4	4	52	20	1	4	73	5%	95%
Física	4 Totais	4	4	52	20	1	4	73	5%	95%
Biologia	5 12P4	5	0	68	11	1	0	80	0%	100%
Biologia	5 Totais	5	0	68	11	1	0	80	0%	100%
Hist. da Cultura e das Artes	10 12P3	10	0	106	70	3	0	179	0%	100%
Hist. da Cult. e das Artes	10 Totais	10	0	106	70	3	0	179	0,0%	100%
Psicologia	7 12P2-A	7	0	11	52	7	0	70	0%	100%
Psicologia	7 Totais	7	0	11	52	7	0	70	0%	100%
Sociologia	7 12P2-A	7	0	17	46	7	0	70	0%	100%
Sociologia	7 Totais	7	0	17	46	7	0	70	0%	100%
Eletricidade e Eletrónica	14 12P1	14	4	156	122	66	4	344	1%	99%
Tecnologias Aplicadas	8 12P1	8	1	74	78	42	1	194	1%	99%
Sistemas Digitais	9 12P1	9	0	64	91	70	0	225	0%	100%
Automação e Computadores	16 12P1	16	4	216	149	44	4	409	1%	99%
Form. Contexto de Trabalho	2 12P1	2	1	3	12	31	1	46	2%	98%
Prova de Aptidão Profissional	1 12P1	1	2	9	5	8	2	22	8%	92%
Eletrónica, Aut e Comp	50 Totais	50	12	522	457	261	12	1240	1%	99%
Comercializar e Vender	10 12P2-A	10	0	41	47	30	0	118	0%	100%
Organizar e Gerir a Empresa	10 12P2-A	10	0	53	50	10	0	113	0%	100%
Comunicar no Ponto de Venda	8 12P2-A	8	0	53	38	3	0	94	0%	100%
Comunicar em Espanhol	3 12P2-A	3	0	7	12	13	0	32	0%	100%
Form. Contexto de Trabalho	2 12P2-A	1	0	0	1	10	0	11	0%	100%
Prova de Aptidão Profissional	1 12P2-A	1	0	0	0	10	0	10	0%	100%
Técnico Comercial	34 Totais	32	0	154	148	76	0	378	0%	100%
Saúde Infantil	8 12P2-B	8	0	26	53	1	0	80	0%	100%
Expressões	9 12P2-B	9	0	11	63	16	0	90	0%	100%
Técnica Pedagógica	11 12P2-B	11	0	13	48	49	0	110	0%	100%
Intervenção Educativa	8 12P2-B	8	0	9	30	41	0	80	0%	100%
Form. Contexto de Trabalho	2 12P2-B	1	0	0	3	17	0	20	0%	100%
Prova de Aptidão Profissional	1 12P2-B	0	0	0	1	9	0	10	0%	100%
Ação Educativa	39 Totais	37	0	59	198	133	0	390	0%	100%
Sistemas de Informação	5 12P3	5	0	51	27	12	0	90	0%	100%
Design, Comunicação e Audio	11 12P3	11	0	20	84	90	0	194	0%	100%
Técnicas de Multimédia	12 12P3	9	0	70	65	82	0	217	0%	100%
Proj. Prod. Multimédia	3 12P3	2	0	10	16	17	0	43	0%	100%
Form. Contexto de Trabalho	2 12P3	1	0	3	5	23	0	31	0%	100%
Prova de Aptidão Profissional	1 12P3	1	1	3	3	7	1	13	7%	93%
Multimédia	34 Totais	29	1	157	200	231	1	588	7%	100%
Téc. Hidroterapia	10 12P4	10	4	30	85	41	4	156	3%	98%
T.T.A.A.T.	7 12P4	7	0	31	62	19	0	112	0%	100%
Saúde e Termalismo	10 12P4	10	4	31	81	43	4	155	3%	97%
Form. Contexto de Trabalho	2 12P4	1	3	3	7	19	3	29	9%	91%
Prova de Aptidão Profissional	1 12P4	1	1	0	1	14	1	15	6%	94%
Termalismo	30 Totais	29	12	95	236	136	12	467	21%	97%
TOTAL	494	56	3348	3132	1565	56	8045	0,7%	99,3%	

Superiores a 85%

Entre 75% e 85%

Menores de 75%

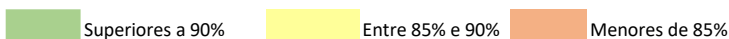
2020/23		Escola Secundária de Caldas das Taipas																			Variação*
CP - 12º Ano		Balanco da progressão modular (final do 2.º Período)										Balanco da progressão modular (final do 3º Período)									
Situacao dos módulos terminados		Terminados	Atrasados	10 - 13	14 - 16	17 - 20	Atrasados	Concluídos	%Atraso	%Conclusão	Terminados	Atrasados	10 - 13	14 - 16	17 - 20	Atrasados	Concluídos	%Atraso	%Conclusão		
																				Disciplinas/ Total módulos/Turmas	
Português	9 12P1	9	15	123	80	3	15	206	7%	93%	9	1	136	81	3	1	220	0%	100%	↑	
Português	9 12P2-A	9		84	21			105		100%	9		84	21			105		100%	→	
Português	9 12P2-B	9		76	14			90		100%	9		76	14			90		100%	→	
Português	9 12P3	9	12	86	45	1	12	132	8%	92%	9	4	94	45	1	4	140	3%	97%	↑	
Português	9 12P4	9	3	55	81	5	3	141	2%	98%	9	3	55	81	5	3	141	2%	98%	→	
Português	45 Totais	45	30	424	241	9	30	674	4%	96%	45	8	445	242	9	8	696	1%	99%	→	
Inglês	9 12P1	9		91	92	39		222		100%	9		91	92	39		222		100%	→	
Inglês	9 12P2-A	9		47	47	10		104		100%	9		47	47	10		104		100%	→	
Inglês	9 12P2-B	9	1	74	15		1	89	1%	99%	9		75	15			90		100%	→	
Inglês	9 12P3	9	5	74	61	6	5	141	3%	97%	9	3	76	61	6	3	143	2%	98%	→	
Inglês	9 12P4	9	3	69	38	34	3	141	2%	98%	9	3	69	38	34	3	141	2%	98%	→	
Inglês	45 Totais	45	9	355	253	89	9	697	1%	99%	45	6	358	253	89	6	700	1%	99%	→	
T.I.C	4 12P1	4		18	57	25		100		100%	4		18	57	25		100		100%	→	
T.I.C	4 12P2-A	4		37	11			48		100%	4		37	11			48		100%	→	
T.I.C	4 12P2-B	4		25	11	4		40		100%	4		25	11	4		40		100%	→	
T.I.C	4 12P3	4		25	25	30		80		100%	4		25	25	30		80		100%	→	
T.I.C	4 12P4	4		23	31	10		64		100%	4		23	31	10		64		100%	→	
T.I.C.	20 Totais	20		128	135	69		332		100%	20		128	135	69		332		100%	→	
A.I.	6 12P1	6		55	71	22		148		100%	6		55	71	22		148		100%	→	
A.I.	6 12P2-A	6		47	21	2		70		100%	6		47	21	2		70		100%	→	
A.I.	6 12P2-B	6		32	24			56		100%	6		32	24			56		100%	→	
A.I.	6 12P3	6		43	51	9		103		100%	6		43	51	9		103		100%	→	
A.I.	6 12P4	6	2	38	55	1	2	94	2%	98%	6	2	38	55	1	2	94	2%	98%	→	
A.I.	30 Totais	30	2	215	222	34	2	471	0%	100%	30	2	215	222	34	2	471	0%	100%	→	
E. Física	16 12P1	16	4	18	188	182	4	388	1%	99%	16		21	188	183		392		100%	→	
E. Física	16 12P2-A	16		24	94	52		170		100%	16		24	94	52		170		100%	→	
E. Física	16 12P2-B	16		39	72	49		160		100%	16		39	72	49		160		100%	→	
E. Física	16 12P3	16	7	85	124	43	7	252	3%	97%	16	2	90	124	43	2	257	1%	99%	→	
E. Física	16 12P4	16	6	31	103	116	6	250	2%	98%	16	6	31	103	116	6	250	2%	98%	→	
E. Física	80 Totais	80	17	197	581	442	17	1220	1%	99%	80	8	205	581	443	8	1229	1%	99%	→	
Matemática	10 12P1	9	9	145	41	25	9	211	4%	96%	10	1	172	44	27	1	243	0%	100%	→	
Matemática	10 12P2-A	10		75	29	1		105		100%	10		75	29	1		105		100%	→	
Matemática	3 12P2-B	3		19	8	3		30		100%	3		19	8	3		30		100%	→	
Matemática	3 12P3	7	4	92	17	8	4	117	3%	97%	7		96	17	8		121		100%	→	
Matemática	7 12P4	7	2	81	27	2	2	110	2%	98%	7	2	81	27	2	2	110	2%	98%	→	
Matemática	33 Totais	36	15	412	122	39	15	573	3%	97%	37	3	443	125	41	3	609	0%	100%	→	
Física e Química	9 12P1	9		149	68	8		225		100%	9		149	68	8		225		100%	→	
Física e Química	10 12P4-B	10		125	33	2		160		100%	10		125	33	2		160		100%	→	
Física e Química	19 Totais	19		274	101	10		385		100%	19		274	101	10		385		100%	→	
Economia	8 12P2	8		39	35	14		88		100%	8		39	35	14		88		100%	→	
Economia	8 Totais	8		39	35	14		88		100%	8		39	35	14		88		100%	→	
Física	4 12P3	4	4	52	20	1	4	73	5%	95%	4	4	52	20	1	4	73	5%	95%	→	
Física	4 Totais	4	4	52	20	1	4	73	5%	95%	4	4	52	20	1	4	73	5%	95%	→	
Biologia	5 12P4-B	5		68	11	1		80		100%	5		68	11	1		80		100%	→	
Biologia	5 Totais	5		68	11	1		80		100%	5		68	11	1		80		100%	→	

2020/23			Escola Secundária de Caldas das Taipas																	Variação*	
CP - 12º Ano			Balanço da progressão modular (final do 2.º Período)									Balanço da progressão modular (final do 3º Período)									
Situação dos módulos terminados			Terminados	Atrasados	10 - 13	14 - 16	17 - 20	Atrasados	Concluídos	%Atraso	%Conclusão	Terminados	Atrasados	10 - 13	14 - 16	17 - 20	Atrasados	Concluídos	%Atraso	%Conclusão	
Disciplinas/ Total módulos/Turmas																					
Hist. da Cultura e das Artes	10	12P3	10		106	70	3		179		100%	10		106	70	3		179		100%	→
Hist. da Cult. e das Artes	10	Totais	10		106	70	3		179		100%	10		106	70	3		179		100%	→
Psicologia	7	12P4-A	7		11	52	7		70		100%	7		11	52	7		70		100%	→
Psicologia	7	Totais	7		11	52	7		70		100%	7		11	52	7		70		100%	→
Sociologia	7	12P4-A	7		17	46	7		70		100%	7		17	46	7		70		100%	→
Sociologia	7	Totais	7		17	46	7		70		100%	7		17	46	7		70		100%	→
Eletricidade e Eletrónica	14	12P1	14	5	155	122	66	5	343	1%	99%	14	4	156	122	66	4	344	1%	99%	→
Tecnologias Aplicadas	8	12P1	8	4	71	78	42	4	191	2%	98%	8	1	74	78	42	1	194	1%	99%	→
Sistemas Digitais	9	12P1	9	1	64	90	70	1	224	0%	100%	9		64	91	70		225		100%	→
Automação e Computadores	16	12P1	16	12	186	131	40	12	357	3%	97%	16	4	216	149	44	4	409	1%	99%	→
Form. Contexto de Trabalho	2	12P1	2		3	5	16		24		100%	2	1	3	12	31	1	46	2%	98%	→
Prova de Aptidão Profissional	1	12P1	1									1	2	9	5	8	2	22	8%	92%	→
Eletrónica, Aut e Comp	50	Totais	50	22	479	426	234	22	1139	2%	98%	50	12	522	457	261	12	1240	1%	99%	→
Comercializar e Vender	14	12P2-A	10		41	47	30		118		100%	10		41	47	30		118		100%	→
Organizar e Gerir a Empresa	12	12P2-A	10		53	50	10		113		100%	10		53	50	10		113		100%	→
Comunicar no Ponto de Vend	8	12P2-A	8		53	38	3		94		100%	8		53	38	3		94		100%	→
Comunicar em Espanhol	3	12P2-A	2		2	7	13		22		100%	3		7	12	13		32		100%	→
Form. Contexto de Trabalho	2	12P2-A	1			1	10		11		100%	1			1	10		11		100%	→
Prova de Aptidão Profissional	1	12P2-A													10			10		100%	→
Técnico Comercial	40	Totais	31		149	143	66		358		100%	32		154	148	76		378		100%	→
Saúde Infantil	9	12P2-B	8		26	53	1		80		100%	8		26	53	1		80		100%	→
Expressões	12	12P2-B	8		11	61	8		80		100%	9		11	63	16		90		100%	→
Técnica Pedagógica	12	12P2-B	8		12	47	41		100		100%	11		13	48	49		110		100%	→
Intervenção Educativa	9	12P2-B	7		8	29	33		70		100%	8		9	30	41		80		100%	→
Form. Contexto de Trabalho	2	12P2-B	1	1		3	6	1	9	10%	90%	1			3	17		20		100%	↑
Prova de Aptidão Profissional	1	12P2-B													1	9		10		100%	→
Ação Educativa	45	Totais	32	1	57	193	89	1	339	0%	100%	37		59	198	133		390		100%	→
Sistemas de Informação	5	12P3	5	1	50	27	12	1	89	1%	99%	5		51	27	12		90		100%	→
Design, Comunicação e Audic	9	12P3	11		20	84	90		194		100%	11		20	84	90		194		100%	→
Técnicas de Multimédia	12	12P3	9	2	67	58	76	2	201	1%	99%	9		70	65	82		217		100%	→
Proj. Prod. Multimédia	3	12P3	2		7	13	9		29		100%	2		10	16	17		43		100%	→
Form. Contexto de Trabalho	2	12P3	1	2	1	2	12	2	15	12%	88%	1		3	5	23		31		100%	↑
Prova de Aptidão Profissional	1	12P3										1	1	3	3	7	1	13	7%	93%	→
Multimédia	32	Totais	28	5	145	184	199	5	528	14%	99%	29	1	157	200	231	1	588	7%	100%	→
Téc. Hidroterapia	10	12P4	8	2	28	83	15	2	126	2%	98%	10	4	30	85	41	4	156	3%	98%	→
T.T.A.A.T.	7	12P4	7		31	62	19		112		100%	7		31	62	19		112		100%	→
Saúde e Termalismo	10	12P4	10	4	31	82	43	4	156	3%	98%	10	4	31	81	43	4	155	3%	97%	→
Form. Contexto de Trabalho	2	12P4	1	2	1	4	9	2	14	13%	88%	1	3	3	7	19	3	29	9%	91%	→
Prova de Aptidão Profissional	1	12P4										1	1		1	14	1	15	6%	94%	→
Termalismo	30	Totais	26	8	91	231	86	8	408	17%	98%	29	12	95	236	136	12	467	21%	97%	→
			483	113	3219	3066	1399	113	7684	1,4%	98,6%	494	56	3348	3132	1565	56	8045	0,7%	99,3%	→

* Variações superiores a 5% em relação ao período letivo transato.

Superiores a 85%
 Entre 75% e 85%
 Menores de 75%

2020/2023 CP- 12º Ano		Escola Secundária de Caldas das Taipas										
		Resultados das avaliações do 3º Período (por turma/curso)										
Disciplinas / Turmas / Classificações	Nº mód.	Terminados	Atrasados	10 - 13	14 - 16	17 - 20	Atrasados	Concluídos	% Atraso	% Conclusão*		
Português	12P1	9	9	1	136	81	3	1	220	0%	100%	
Inglês	12P1	9	9	0	91	92	39	0	222	0%	100%	
T.I.C	12P1	4	4	0	18	57	25	0	100	0%	100%	
A.I.	12P1	6	6	0	55	71	22	0	148	0%	100%	
E. Física	12P1	16	16	0	21	188	183	0	392	0%	100%	
Matemática	12P1	10	10	1	172	44	27	1	243	0%	100%	
Física e Química	12P1	9	9	0	149	68	8	0	225	0%	100%	
Eletricidade e Eletrónica	12P1	14	14	4	156	122	66	4	344	1%	99%	
Tecnologias Aplicadas	12P1	8	8	1	74	78	42	1	194	1%	99%	
Sistemas Digitais	12P1	9	9	0	64	91	70	0	225	0%	100%	
Automação e Computadores	12P1	16	16	4	216	149	44	4	409	1%	99%	
Form. Contexto de Trabalho	12P1	2	2	1	3	12	31	1	46	2%	98%	
Prova de Aptidão Profissional	12P1	1	1	2	9	5	8	2	22		92%	
Eletrónica, Aut e Comp	Totais	113	113	14	1164	1058	568	14	2790	0%	100%	
Português	12P2-A	9	9	0	84	21	0	0	105	0%	100%	
Inglês	12P2-A	9	9	0	47	47	10	0	104	0%	100%	
T.I.C	12P2-A	4	4	0	37	11	0	0	48	0%	100%	
A.I.	12P2-A	6	6	0	47	21	2	0	70	0%	100%	
E. Física	12P2-A	16	16	0	24	94	52	0	170	0%	100%	
Matemática	12P2-A	10	10	0	75	29	1	0	105	0%	100%	
Economia	12P2-A	8	8	0	39	35	14	0	88	0%	100%	
Comercializar e Vender	12P2-A	10	10	0	41	47	30	0	118	0%	100%	
Organizar e Gerir a Empresa	12P2-A	10	10	0	53	50	10	0	113	0%	100%	
Comunicar no Ponto de Venda	12P2-A	8	8	0	53	38	3	0	94	0%	100%	
Comunicar em Espanhol	12P2-A	3	3	0	7	12	13	0	32	0%	100%	
Form. Contexto de Trabalho	12P2-A	2	1	0	0	1	10	0	11	0%	100%	
Prova de Aptidão Profissional	12P2-A	1	0	0	0	0	10	0	10	0%	100%	
Técnico Comercial	Totais	96	94	0	507	406	155	0	1068	0%	100%	
Português	12P2-B	9	9	0	76	14	0	0	90	0%	100%	
Inglês	12P2-B	9	9	0	75	15	0	0	90	0%	100%	
T.I.C	12P2-B	4	4	0	25	11	4	0	40	0%	100%	
A.I.	12P2-B	6	6	0	32	24	0	0	56	0%	100%	
E. Física	12P2-B	16	16	0	39	72	49	0	160	0%	100%	
Matemática	12P2-B	3	3	0	19	8	3	0	30	0%	100%	
Psicologia	12P2-B	7	7	0	11	52	7	0	70	0%	100%	
Sociologia	12P2-B	7	7	0	17	46	7	0	70	0%	100%	
Saúde Infantil	12P2-B	8	8	0	26	53	1	0	80	0%	100%	
Expressões	12P2-B	9	9	0	11	63	16	0	90	0%	100%	
Intervenção Educativa	12P2-B	8	8	0	9	30	41	0	80	0%	100%	
Técnica Pedagógica	12P2-B	11	11	0	13	48	49	0	110	0%	100%	
Form. Contexto de Trabalho	12P2-B	2	1	0	0	3	17	0	20	0%	100%	
Prova de Aptidão Profissional	12P2-B	1	0	0	0	1	9	0	10	0%	100%	
Ação Educativa	Totais	100	98	0	353	440	203	0	996	0%	100%	
Português	12P3	9	9	4	76	14	0	4	90	4%	96%	
Inglês	12P3	9	9	3	76	61	6	3	143	2%	98%	
T.I.C	12P3	4	4	0	25	25	30	0	80	0%	100%	
A.I.	12P3	6	6	0	43	51	9	0	103	0%	100%	
E. Física	12P3	16	16	2	90	124	43	2	257	1%	99%	
Matemática	12P3	7	7	0	96	17	8	0	121	0%	100%	
Física	12P3	4	4	4	52	20	1	4	73	5%	95%	
Hist. da Cultura e das Artes	12P3	10	10	0	106	70	3	0	179	0%	100%	
Sistemas de Informação	12P3	5	5	0	51	27	12	0	90	0%	100%	
Design, Comunicação e Audio	12P3	11	11	0	20	84	90	0	194	0%	100%	
Técnicas de Multimédia	12P3	12	9	0	70	65	82	0	217	0%	100%	
Proj. Prod. Multimédia	12P3	3	2	0	10	16	17	0	43	0%	100%	
Form. Contexto de Trabalho	12P3	2	1	0	3	5	23	0	31	0%	100%	
Prova de Aptidão Profissional	12P3	1	1	1	3	3	7	1	13	7%	93%	
Multimédia	Totais	99	94	14	721	582	331	14	1634	1%	99%	
Português	12P4	9	9	3	55	81	5	3	141	2%	98%	
Inglês	12P4	9	9	3	69	38	34	3	141	2%	98%	
T.I.C	12P4	4	4	0	23	31	10	0	64	0%	100%	
A.I.	12P4	6	6	2	38	55	1	2	94	2%	98%	
E. Física	12P4	16	16	6	31	103	116	6	250	2%	98%	
Matemática	12P4	7	7	2	81	27	2	2	110	2%	98%	
Física e Química	12P4	10	10	0	125	33	2	0	160	0%	100%	
Biologia	12P4	5	5	0	68	11	1	0	80	0%	100%	
Téc. Hidroterapia	12P4	10	10	4	30	85	41	4	156	3%	98%	
T.T.A.A.T.	12P4	7	7	0	31	62	19	0	112	0%	100%	
Saúde e Termalismo	12P4	10	10	4	31	81	43	4	155	3%	97%	
Form. Contexto de Trabalho	12P4	2	1	3	3	7	19	3	29	9%	91%	
Prova de Aptidão Profissional	12P4	1	1	1	0	1	14	1	15	6%	94%	
Termalismo	Totais	96	95	28	585	615	307	28	1507	2%	98%	
Total	Total	504	494	56	3330	3101	1564	56	7995	0,7%	99,3%	





AVALIAÇÃO DOS ALUNOS DO ENSINO E FORMAÇÃO PROFISSIONAL
ASSESSORIA + AVALIAÇÃO E COOPERAÇÃO
EQUIPA DE AVALIAÇÃO INTERNA
JULHO DE 2023