



Escola Secundária de Caldas das Taipas

# RESULTADOS DA AVALIAÇÃO DOS ALUNOS

PRIMEIRO PERÍODO  
(2023/2024)

CURSOS CIENTÍFICO-HUMANÍSTICOS

ASSESSORIA + AVALIAÇÃO E COOPERAÇÃO  
EQUIPA DE AVALIAÇÃO INTERNA

CALDAS DAS TAIPAS

JANEIRO DE 2024

## ÍNDICE

NOTA INTRODUTÓRIA .....	3
ANÁLISE GLOBAL DOS RESULTADOS .....	4
RESULTADOS DA AVALIAÇÃO POR ANO DE ESCOLARIDADE - 10º ANO .....	4
RESULTADOS DA AVALIAÇÃO POR ANO DE ESCOLARIDADE - 11º ANO .....	11
RESULTADOS DA AVALIAÇÃO POR ANO DE ESCOLARIDADE - 12º ANO .....	19
CONSIDERAÇÕES FINAIS .....	27
ANEXOS .....	28

## NOTA INTRODUTÓRIA

Neste documento constam os dados quantitativos sobre o aproveitamento escolar dos alunos dos cursos científico-humanísticos no final do primeiro período do ano letivo de 2023-2024. Proporciona às estruturas intermédias de gestão, particularmente com ao Conselho Pedagógico, dados objetivos e significativos que poderão servir de ponto de partida para uma reflexão sobre as dinâmicas do processo de ensino e de aprendizagem no propósito de identificar possíveis fragilidades na relação pedagógica e adotar as medidas necessárias à anulação dos fatores inibidores do sucesso.

Efetivamente, pretende-se contribuir para a concretização dos objetivos operacionais e metas no âmbito dos três Eixos Estratégicos do Projeto Educativo: a **Promoção do Sucesso**, a **Inovação Pedagógica** e a **Promoção de bem-estar, a felicidade e a realização pessoal** dos diferentes atores que integram a comunidade educativa da ESCT.

Partindo dos dados fornecidos pelo programa Inovaralunos, apresentamos um conjunto de informações que permitem conhecer melhor o desempenho dos alunos, em termos classificativos, até ao final do primeiro período letivo. Entre os dados mais importantes destacamos:

- A apresentação gráfica dos resultados das turmas em que se verificou a existência de uma ou mais disciplinas com mais de 20% de classificações negativas (entenda-se classificações inferiores a 10 valores).
- A distribuição das classificações pelos diferentes intervalos.
- a análise da distribuição das notas pelos diferentes intervalos de classificação, aferindo, dentro do possível, a qualidade do sucesso alcançado.
- As tabelas globais, distribuídas por ano de escolaridade, permitindo ainda:
  - a apresentação dos resultados globais e parciais por turma/curso;
  - a apresentação dos resultados globais e parciais por disciplina.

Nestas tabelas, as cores das percentagens de classificações positivas (iguais ou superiores a 10 valores), têm por referência as metas habitualmente consideradas nas análises periódicas e finais dos resultados dos alunos:

- Taxas global de aprovação no 10º ano superior a 90%.
- Taxas globais de aprovação no 10º ano superiores a 85% em todos os cursos.
- Taxa global de aprovação no 11º ano superior a 93%.
- Taxas globais de aprovação no 11º ano superiores a 88% em todos os cursos.
- Taxa global de conclusão no 12º ano superior a 75%.
- Taxa global de conclusão dos cursos orientados para o prosseguimento de estudos superior a 65%.

## ANÁLISE GLOBAL DOS RESULTADOS

### RESULTADOS DA AVALIAÇÃO POR ANO DE ESCOLARIDADE - 10º ANO

**Ao apurarmos a taxa de classificações positivas por curso obtivemos os seguintes valores:**

- Curso científico-humanístico de artes visuais (2 turmas – 43 alunos): 86%.
- Curso científico-humanístico de ciências e tecnologias (4 turmas – 81 alunos): 94%.
- Curso científico-humanístico de línguas e humanidades (2 turmas – 51 alunos – 93%.
- Curso científico-humanístico de ciências socioeconómicas (2 turmas – 41 alunos – 89%.

Estes resultados cumprem cabalmente as metas em vigor na escola:

garantir taxas globais de aprovação no 10º ano superiores a 85% em todos os cursos.

**Relativamente aos resultados globais por disciplina constata-se o seguinte:**

- a taxa global de positivas (classificações iguais ou superiores a 10 valores) é 91%, valor ligeiramente superior às metas em vigor: garantir taxas globais de aprovação no 10º ano superiores a 90%.

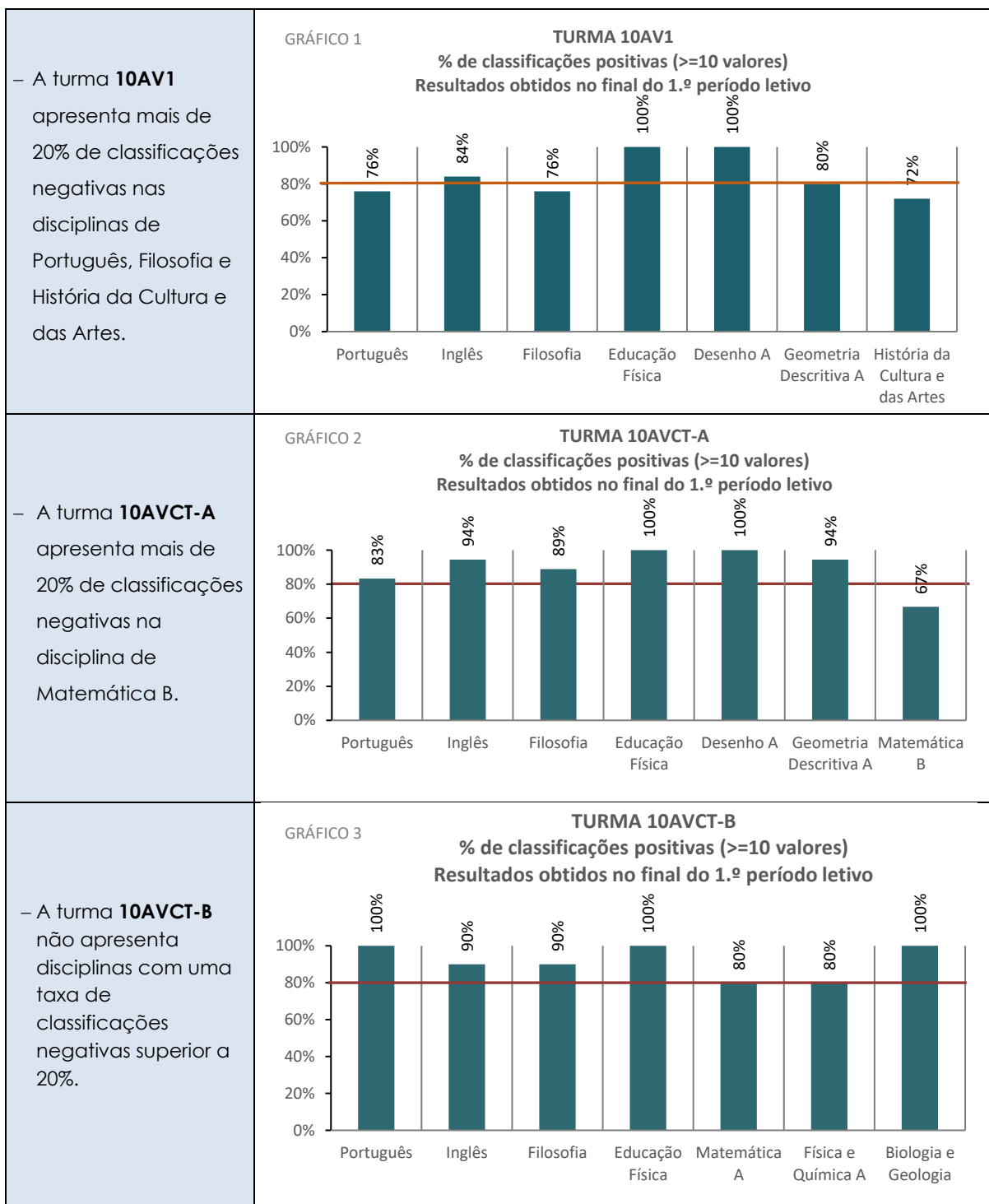
- Verifica-se a existência de 4 disciplinas que apresentam uma taxa de classificações positivas abaixo dos 85%: Matemática A (75%); Matemática B (67%); História da Cultura e das Artes (72%) e Matemática Aplicada às Ciências Sociais (76%).
- Confirma-se a existência de apenas 2 disciplinas com uma taxa de classificações positivas entre 85% e 90%: Português (90%) e Física e Química A (90%).

**No que respeita aos resultados globais por disciplina/turma e centrando-nos nas disciplinas com taxas de classificações positivas inferiores a 90%, constatamos que:**

- Na disciplina de **Português**, as turmas 10AV1 E 10AVCT-A, do curso científico-humanístico de artes visuais apresentam, taxas de classificações positivas de 76% e 83%, respetivamente. A turma 10LH2, do curso científico-humanístico de línguas e humanidades, e as turmas 10SE1 e 10SE2, do curso científico-humanístico de ciências socioeconómicas, apresentam percentagens de classificações positivas de 79%, 82% e 84%, respetivamente.
- Na disciplina de **Inglês**, as turmas 10AV1, 10CT1 e 10SE2 apresentam taxas de classificações positivas de 84%, 88% e 84%, respetivamente.
- Na disciplina de **Filosofia**, as turmas 10AV1, 10AVCT-B e 10SE1 apresentam taxas de classificações positivas de 76%, 89% e 77%, respetivamente.
- Na disciplina de **Matemática A**, todas as turmas obtiveram taxas de classificações positivas inferiores a 85%: 10AVCT-B (80%); 10CT1 (72%); 10CT2 (82%); 10CT3 (80%); 10SE1 (64%) E 10SE2 (74%).
- Na disciplina de **História A**, a turma 10LH2 apresenta uma taxa de classificações positivas de 84%.
- Na disciplina de **Física e Química A**, as turmas 10AVCT-B E 10CT1 apresentam as taxas mais baixas: 80%.
- Em **Geometria Descritiva B**, apenas a turma 10AV1 apresenta uma taxa de classificações positivas inferior a 90% (80%).
- Na disciplina de **História da Cultura e das Artes**, a turma 10AV1 apresenta uma taxa de classificações positivas de 72%.
- na disciplina de **Economia A**, a turma 10SE2 apresenta uma taxa de classificações positivas de 89%.

- A disciplina de **Matemática Aplicada às Ciências Sociais** apresenta nas turmas 10LH1 e 10LH2 percentagens de classificações positivas inferiores de 85% e 67%, respetivamente.

**Na apresentação gráfica dos resultados, destacamos as turmas nas quais uma ou mais disciplinas apresentam taxas superiores a 20% de classificações negativas (classificações inferiores a 10 valores):**



<p>– A turma <b>10CT1</b> apresenta mais de 20% de classificações negativas na disciplina de Matemática A.</p>	<p><b>GRÁFICO 4</b></p> <p><b>TURMA 10CT1</b></p> <p>% de classificações positivas (<math>\geq 10</math> valores)</p> <p>Resultados obtidos no final do 1.º período letivo</p> <table border="1"> <thead> <tr> <th>Disciplina</th> <th>% de classificações positivas</th> </tr> </thead> <tbody> <tr> <td>Português</td> <td>96%</td> </tr> <tr> <td>Inglês</td> <td>88%</td> </tr> <tr> <td>Filosofia</td> <td>100%</td> </tr> <tr> <td>Educação Física</td> <td>100%</td> </tr> <tr> <td>Matemática A</td> <td>72%</td> </tr> <tr> <td>Física e Química A</td> <td>80%</td> </tr> <tr> <td>Biologia e Geologia</td> <td>92%</td> </tr> </tbody> </table>	Disciplina	% de classificações positivas	Português	96%	Inglês	88%	Filosofia	100%	Educação Física	100%	Matemática A	72%	Física e Química A	80%	Biologia e Geologia	92%		
Disciplina	% de classificações positivas																		
Português	96%																		
Inglês	88%																		
Filosofia	100%																		
Educação Física	100%																		
Matemática A	72%																		
Física e Química A	80%																		
Biologia e Geologia	92%																		
<p>– A turma <b>10CT2</b> não apresenta disciplinas com uma taxa de classificações negativas superior a 20%.</p>	<p><b>GRÁFICO 5</b></p> <p><b>TURMA 10CT2</b></p> <p>% de classificações positivas (<math>\geq 10</math> valores)</p> <p>Resultados obtidos no final do 1.º período letivo</p> <table border="1"> <thead> <tr> <th>Disciplina</th> <th>% de classificações positivas</th> </tr> </thead> <tbody> <tr> <td>Português</td> <td>100%</td> </tr> <tr> <td>Inglês</td> <td>100%</td> </tr> <tr> <td>Filosofia</td> <td>100%</td> </tr> <tr> <td>Educação Física</td> <td>100%</td> </tr> <tr> <td>Matemática A</td> <td>82%</td> </tr> <tr> <td>Física e Química A</td> <td>100%</td> </tr> <tr> <td>Biologia e Geologia</td> <td>100%</td> </tr> </tbody> </table>	Disciplina	% de classificações positivas	Português	100%	Inglês	100%	Filosofia	100%	Educação Física	100%	Matemática A	82%	Física e Química A	100%	Biologia e Geologia	100%		
Disciplina	% de classificações positivas																		
Português	100%																		
Inglês	100%																		
Filosofia	100%																		
Educação Física	100%																		
Matemática A	82%																		
Física e Química A	100%																		
Biologia e Geologia	100%																		
<p>– A turma <b>10CT3</b> não apresenta disciplinas com uma taxa de classificações negativas superior a 20%.</p>	<p><b>GRÁFICO 6</b></p> <p><b>TURMA 10CT3</b></p> <p>% de classificações positivas (<math>\geq 10</math> valores)</p> <p>Resultados obtidos no final do 1.º período letivo</p> <table border="1"> <thead> <tr> <th>Disciplina</th> <th>% de classificações positivas</th> </tr> </thead> <tbody> <tr> <td>Português</td> <td>100%</td> </tr> <tr> <td>Português Língua Não Materna</td> <td>100%</td> </tr> <tr> <td>Inglês</td> <td>100%</td> </tr> <tr> <td>Filosofia</td> <td>100%</td> </tr> <tr> <td>Educação Física</td> <td>100%</td> </tr> <tr> <td>Matemática A</td> <td>80%</td> </tr> <tr> <td>Física e Química A</td> <td>100%</td> </tr> <tr> <td>Geometria Descritiva A</td> <td>100%</td> </tr> </tbody> </table>	Disciplina	% de classificações positivas	Português	100%	Português Língua Não Materna	100%	Inglês	100%	Filosofia	100%	Educação Física	100%	Matemática A	80%	Física e Química A	100%	Geometria Descritiva A	100%
Disciplina	% de classificações positivas																		
Português	100%																		
Português Língua Não Materna	100%																		
Inglês	100%																		
Filosofia	100%																		
Educação Física	100%																		
Matemática A	80%																		
Física e Química A	100%																		
Geometria Descritiva A	100%																		
<p>– A turma <b>10LH1</b> não apresenta disciplinas com mais de 20% de classificações negativas.</p>	<p><b>GRÁFICO 7</b></p> <p><b>TURMA 10LH1</b></p> <p>% de classificações positivas (<math>\geq 10</math> valores)</p> <p>Resultados obtidos no final do 1.º período letivo</p> <table border="1"> <thead> <tr> <th>Disciplina</th> <th>% de classificações positivas</th> </tr> </thead> <tbody> <tr> <td>Português</td> <td>100%</td> </tr> <tr> <td>Inglês</td> <td>100%</td> </tr> <tr> <td>Filosofia</td> <td>100%</td> </tr> <tr> <td>Educação Física</td> <td>100%</td> </tr> <tr> <td>História A</td> <td>100%</td> </tr> <tr> <td>Geografia A</td> <td>100%</td> </tr> <tr> <td>Matemática Aplicada às Ciências Sociais</td> <td>85%</td> </tr> </tbody> </table>	Disciplina	% de classificações positivas	Português	100%	Inglês	100%	Filosofia	100%	Educação Física	100%	História A	100%	Geografia A	100%	Matemática Aplicada às Ciências Sociais	85%		
Disciplina	% de classificações positivas																		
Português	100%																		
Inglês	100%																		
Filosofia	100%																		
Educação Física	100%																		
História A	100%																		
Geografia A	100%																		
Matemática Aplicada às Ciências Sociais	85%																		



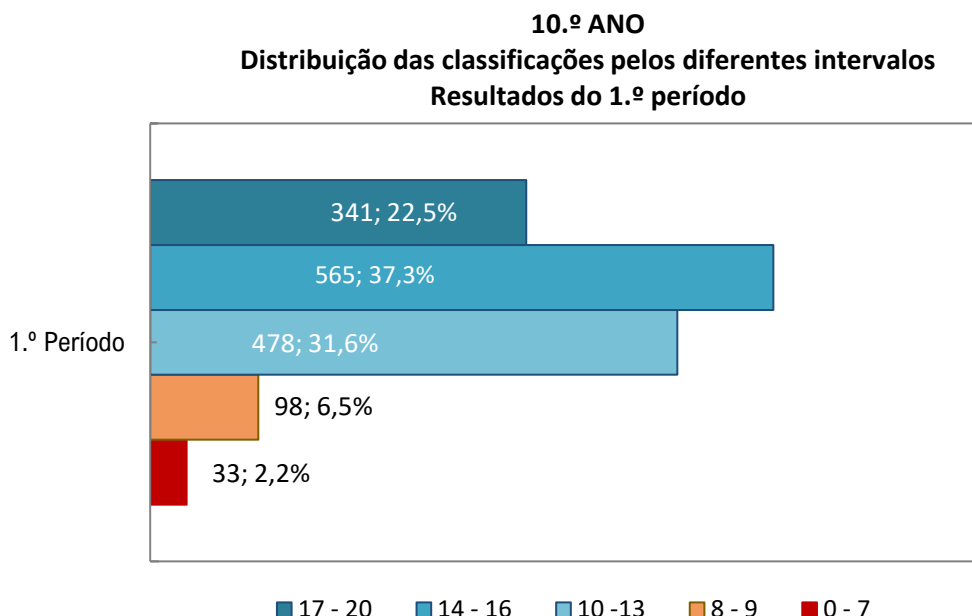
<p>– A turma <b>10LH2</b> apresenta mais de 20% de classificações negativas nas disciplinas de Português e Matemática Aplicada às Ciências Sociais.</p>	<p><b>GRÁFICO 8</b></p> <p><b>TURMA 10LH2</b> % de classificações positivas (&gt;=10 valores) Resultados obtidos no final do 1.º período letivo</p> <table border="1"> <thead> <tr> <th>Disciplina</th> <th>% de classificações positivas</th> </tr> </thead> <tbody> <tr> <td>Português</td> <td>79%</td> </tr> <tr> <td>Inglês</td> <td>92%</td> </tr> <tr> <td>Filosofia</td> <td>92%</td> </tr> <tr> <td>Educação Física</td> <td>100%</td> </tr> <tr> <td>História A</td> <td>84%</td> </tr> <tr> <td>Espanhol</td> <td>100%</td> </tr> <tr> <td>Matemática Aplicada às Ciências Sociais</td> <td>67%</td> </tr> </tbody> </table>	Disciplina	% de classificações positivas	Português	79%	Inglês	92%	Filosofia	92%	Educação Física	100%	História A	84%	Espanhol	100%	Matemática Aplicada às Ciências Sociais	67%
Disciplina	% de classificações positivas																
Português	79%																
Inglês	92%																
Filosofia	92%																
Educação Física	100%																
História A	84%																
Espanhol	100%																
Matemática Aplicada às Ciências Sociais	67%																
<p>– A turma <b>10SE1</b> apresenta mais de 20% de classificações negativas nas disciplinas de Filosofia e Matemática A.</p>	<p><b>GRÁFICO 9</b></p> <p><b>TURMA 10SE1</b> % de classificações positivas (&gt;=10 valores) Resultados obtidos no final do 1.º período letivo</p> <table border="1"> <thead> <tr> <th>Disciplina</th> <th>% de classificações positivas</th> </tr> </thead> <tbody> <tr> <td>Português</td> <td>82%</td> </tr> <tr> <td>Inglês</td> <td>100%</td> </tr> <tr> <td>Filosofia</td> <td>77%</td> </tr> <tr> <td>Educação Física</td> <td>100%</td> </tr> <tr> <td>Matemática A</td> <td>64%</td> </tr> <tr> <td>Economia A</td> <td>100%</td> </tr> <tr> <td>Geografia A</td> <td>100%</td> </tr> </tbody> </table>	Disciplina	% de classificações positivas	Português	82%	Inglês	100%	Filosofia	77%	Educação Física	100%	Matemática A	64%	Economia A	100%	Geografia A	100%
Disciplina	% de classificações positivas																
Português	82%																
Inglês	100%																
Filosofia	77%																
Educação Física	100%																
Matemática A	64%																
Economia A	100%																
Geografia A	100%																
<p>– A turma <b>10SE2</b> apresenta mais de 20% de classificações negativas na disciplina de Matemática A.</p>	<p><b>GRÁFICO 10</b></p> <p><b>TURMA 10SE2</b> % de classificações positivas (&gt;=10 valores) Resultados obtidos no final do 1.º período letivo</p> <table border="1"> <thead> <tr> <th>Disciplina</th> <th>% de classificações positivas</th> </tr> </thead> <tbody> <tr> <td>Português</td> <td>84%</td> </tr> <tr> <td>Inglês</td> <td>84%</td> </tr> <tr> <td>Filosofia</td> <td>95%</td> </tr> <tr> <td>Educação Física</td> <td>100%</td> </tr> <tr> <td>Matemática A</td> <td>74%</td> </tr> <tr> <td>Economia A</td> <td>89%</td> </tr> <tr> <td>Geografia A</td> <td>95%</td> </tr> </tbody> </table>	Disciplina	% de classificações positivas	Português	84%	Inglês	84%	Filosofia	95%	Educação Física	100%	Matemática A	74%	Economia A	89%	Geografia A	95%
Disciplina	% de classificações positivas																
Português	84%																
Inglês	84%																
Filosofia	95%																
Educação Física	100%																
Matemática A	74%																
Economia A	89%																
Geografia A	95%																

Analisando a distribuição das notas pelos intervalos de classificação (cf. gráfico 11) constata-se que, no final do 1.º período letivo, 22,5% das classificações atribuídas (341) situam-se no intervalo entre 17 e 20 valores. Por outro lado, 37,3% (565) das



classificações atribuídas aos alunos do 10.º ano estão entre os 14 e os 16 valores. Verifica-se ainda que 8,7% do total das classificações (131) situam-se abaixo de 10 valores.

GRÁFICO 11



O quadro 1 apresenta os valores médios por disciplina e por turma/curso. Em termos globais, a disciplina de Português é a que apresenta valores médios mais baixos. Nos cursos científico-humanísticos de ciências e tecnologias e de ciências socioeconómicas, a disciplina de Matemática A apresenta valores médios mais baixos. No curso científico-humanístico de artes visuais, os valores médios mais baixos verificam-se na disciplina de Filosofia, de História da Cultura e das Artes e de Matemática B. No conjunto das turmas do curso científico-humanístico de línguas e humanidades, é a disciplina de Matemática Aplicada às Ciências Sociais que apresenta valores médios mais baixos.

Os melhores resultados, em termos médios, foram obtidos pelos alunos das turmas 10CT2 e 10CT3 (curso científico-humanístico de ciências e tecnologias), com 15,1 e 15,2 valores, respetivamente. A turma 10LH1 (curso científico-humanístico de línguas e humanidades) aproxima-se destes resultados com uma média de 14,2 valores.

QUADRO 1 **MÉDIA DAS CLASSIFICAÇÕES POR TURMA/CURSO E DISCIPLINA**

<b>TURMA/ CURSO</b>	<b>DISCIPLINA</b>	<b>MÉDIA POR DISCIPLINA</b>	<b>MÉDIA DA TURMA</b>
<b>10AV1</b>	Português	11,5	<b>13,3</b>
	Inglês	13,5	
	Filosofia	12,7	
	Educação Física	15,5	
	Desenho A	14,6	
	Geometria Descritiva A	13,8	
	História da Cultura e das Artes	11,6	
<b>10AVCT-A</b>	Português	11,3	<b>13,9</b>
	Inglês	14,6	
	Filosofia	12,8	
	Educação Física	15,8	
	Desenho A	15,7	
	Geometria Descritiva A	15,9	
	Matemática B	11,3	
<b>10AVCT-B</b>	Português	12,9	<b>13,9</b>
	Inglês	16,0	
	Filosofia	14,4	
	Educação Física	15,5	
	Matemática A	12,6	
	Física e Química A	12,2	
	Biologia e Geologia	13,4	
<b>10CT1</b>	Português	14,0	<b>13,9</b>
	Inglês	14,0	
	Filosofia	15,4	
	Educação Física	15,9	
	Matemática A	12,4	
	Física e Química A	12,3	
	Biologia e Geologia	13,5	
<b>10CT2</b>	Português	13,8	<b>15,1</b>
	Inglês	15,8	
	Filosofia	15,4	
	Educação Física	16,8	
	Matemática A	12,6	
	Física e Química A	16,3	
	Biologia e Geologia	14,9	
<b>10CT3</b>	Português	13,3	<b>15,2</b>
	Inglês	15,7	
	Filosofia	15,2	
	Educação Física	17,1	
	Matemática A	12,8	
	Física e Química A	14,6	
	Geometria Descritiva A	17,8	
<b>10LH1</b>	Português	13,4	<b>14,2</b>
	Inglês	14,5	
	Filosofia	13,7	
	Educação Física	16,6	
	História A	14,0	
	Geografia A	15,2	
	Matemática Aplicada às Ciências Sociais	12,4	

<b>10LH2</b>	Português	11,2	<b>13,1</b>
	Inglês	13,6	
	Filosofia	12,4	
	Educação Física	16,3	
	História A	12,2	
	Espanhol	14,6	
	Matemática Aplicada às Ciências Sociais	11,5	
<b>10SE1</b>	Português	11,2	<b>13,3</b>
	Inglês	15,3	
	Filosofia	12,0	
	Educação Física	16,7	
	Matemática A	10,0	
	Economia A	12,6	
	Geografia A	15,3	
<b>10SE2</b>	Português	12,5	<b>13,6</b>
	Inglês	12,7	
	Filosofia	14,0	
	Educação Física	16,7	
	Matemática A	11,8	
	Economia A	13,7	
	Geografia A	13,8	

## RESULTADOS DA AVALIAÇÃO POR ANO DE ESCOLARIDADE - 11º ANO

**Ao calcularmos a taxa de classificações positivas por curso obtivemos os seguintes valores:**

- Curso científico-humanístico de artes visuais (2 turmas – 35 alunos): 89%.
- Curso científico-humanístico de ciências e tecnologias (4 turmas – 73 alunos): 97%.
- Curso científico-humanístico de línguas e humanidades (2 turmas – 46 alunos – 94%.
- Curso científico-humanístico de ciências socioeconómicas (2 turmas – 45 alunos – 94%.

Estes resultados cumprem cabalmente as seguintes metas:

- Garantir uma taxa global de aprovação no 11º ano superior a 93%.
- Garantir taxas globais de aprovação no 11º ano superiores a 88% em todos os cursos.

**Face aos resultados globais por disciplina, no 11º ano, podemos constatar que:**

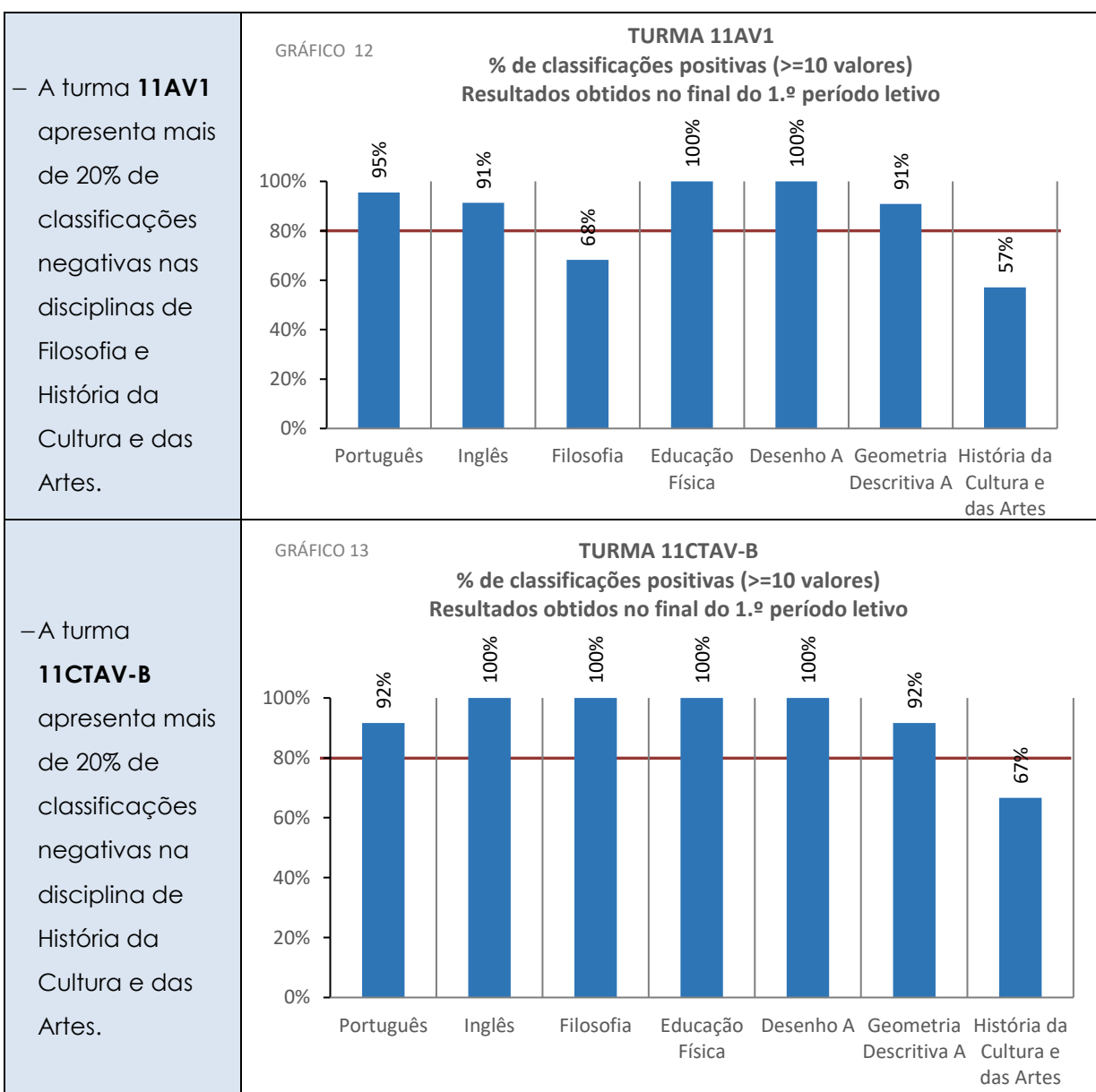
- A taxa global de positivas (classificações iguais ou superiores a 10 valores) é de 94%.
- Confirma-se a existência de 4 disciplinas que apresentam uma taxa global de classificações positivas abaixo dos 88%: Matemática A - 83%; História A – 87%; História da Cultura e das Artes – 61% e Matemática Aplicada às Ciências Sociais (76%).

**Analisando aos resultados globais por disciplina/turma e considerando sobretudo as disciplinas com taxas de classificações positivas inferiores a 93%, constatamos o seguinte:**

- Na disciplina de **Português**, apenas a turma 11CTAV-B, do curso científico-humanístico de artes visuais, apresenta um resultado inferior a 93% (92%).
- Na disciplina de **Inglês**, apenas a turma 11AV1, do curso científico-humanístico de artes visuais apresenta um valor inferior a 93% (91%).
- Na disciplina de **Filosofia**, apenas a turma 11AV1, do curso científico-humanístico de artes visuais, apresenta valores bastante abaixo dos 93% (68%).
- Na disciplina de **Matemática A**, das seis turmas, apenas uma (11CT1) apresenta uma taxa de classificações positivas superior a 93% (95%). As cinco turmas restantes apresentam valores inferiores: 11CT2 – 90%; 11CT3 – 76%; 11CTAV-A – 92%; 11SE1 – 82% e 11SE2 – 70%.
- Na disciplina de **História A**, a turma 11LH1, do curso científico-humanístico de línguas e humanidades, obteve 79% de classificações superiores a 10 valores.
- Na disciplina de **Física e Química A**, apenas a turma 11CT3 registou uma taxa de classificações positivas inferior a 93% (90%).
- Em **Geometria Descritiva A**, constata-se que todas as turmas (3) apresentam valores inferiores a 93% de classificações superiores a dez valores. No entanto, os valores estão muito próximos desta meta: 11AV1 – 91%; 11CTAV-A – 92% e 11CTAV-B - 92%.
- na disciplina de **História da Cultura e das Artes** e no que diz respeito à taxa de classificações superiores a dez valores, a turma 11AV1 apresenta um resultado de apenas 57% e a turma 11CTAV-B apresenta uma taxa de 67%.

- em **Economia A**, apenas a turma 11SE2 registou uma taxa de classificações positivas inferior a 93% mas muito próxima deste valor (91%).
- na disciplina de **Matemática Aplicada às Ciências Sociais**, as turmas 11LH1 e 11LH2 apresentam taxas de classificações positivas de 73% e de 80% respetivamente, valores distantes da meta (93%).

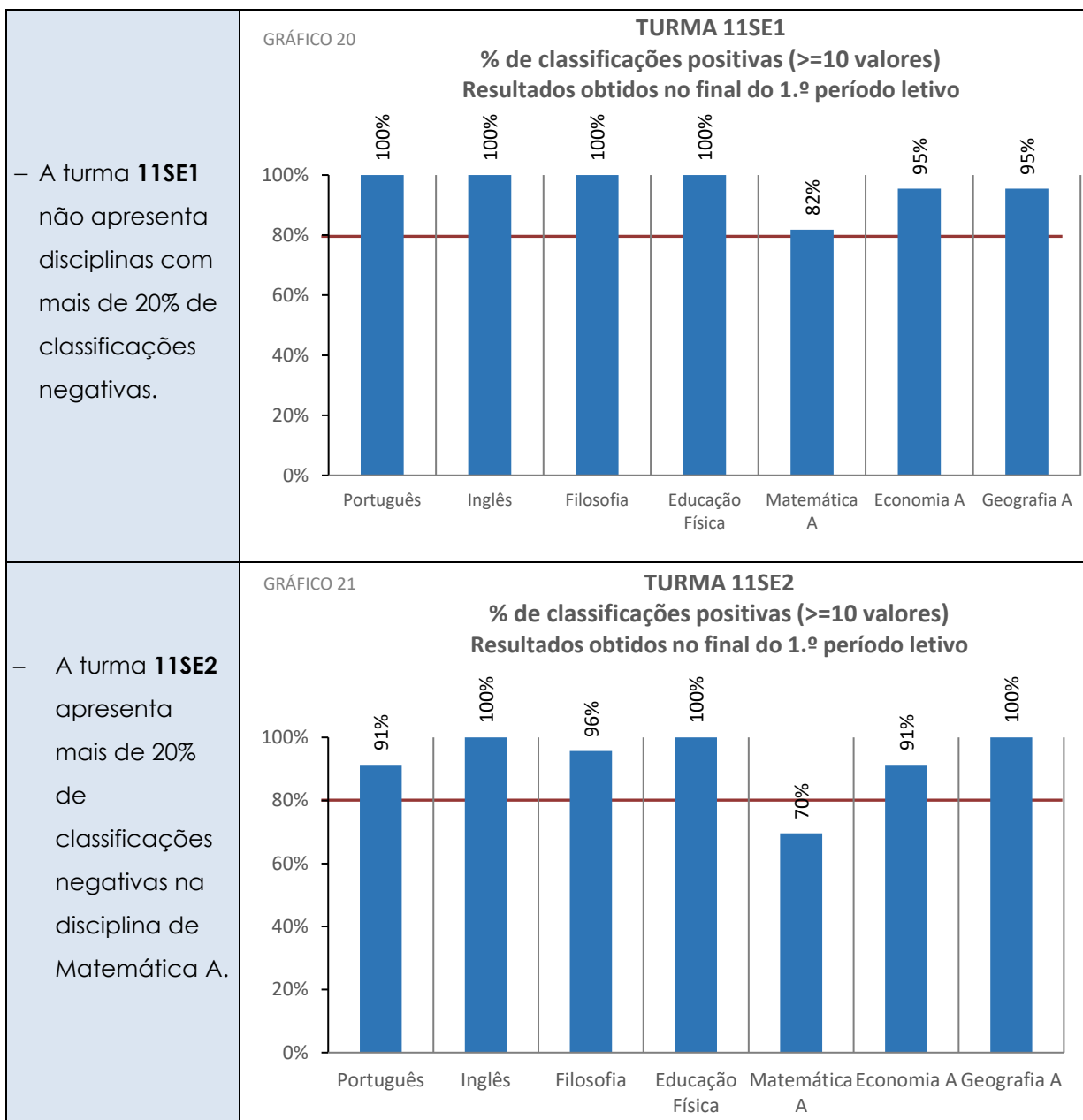
**Fazendo a análise dos resultados por turma, destacamos sobretudo aquelas em que uma ou mais disciplinas apresentam taxas superiores a 20% de classificações negativas (inferiores a 10 valores):**



<p>– A turma <b>11CT1</b> não apresenta disciplinas com mais de 20% de classificações negativas.</p>	<p>GRÁFICO 14</p> <p><b>TURMA 11CT1</b> % de classificações positivas (<math>\geq 10</math> valores) Resultados obtidos no final do 1.º período letivo</p> <table border="1"> <thead> <tr> <th>Disciplina</th> <th>% de classificações positivas</th> </tr> </thead> <tbody> <tr> <td>Português</td> <td>100%</td> </tr> <tr> <td>Inglês</td> <td>100%</td> </tr> <tr> <td>Filosofia</td> <td>100%</td> </tr> <tr> <td>Educação Física</td> <td>100%</td> </tr> <tr> <td>Matemática A</td> <td>95%</td> </tr> <tr> <td>Física e Química A</td> <td>100%</td> </tr> <tr> <td>Biologia e Geologia</td> <td>90%</td> </tr> </tbody> </table>	Disciplina	% de classificações positivas	Português	100%	Inglês	100%	Filosofia	100%	Educação Física	100%	Matemática A	95%	Física e Química A	100%	Biologia e Geologia	90%
Disciplina	% de classificações positivas																
Português	100%																
Inglês	100%																
Filosofia	100%																
Educação Física	100%																
Matemática A	95%																
Física e Química A	100%																
Biologia e Geologia	90%																
<p>– A turma <b>11CT2</b> não apresenta disciplinas com mais de 20% de classificações negativas.</p>	<p>GRÁFICO 15</p> <p><b>TURMA 11CT2</b> % de classificações positivas (<math>\geq 10</math> valores) Resultados obtidos no final do 1.º período letivo</p> <table border="1"> <thead> <tr> <th>Disciplina</th> <th>% de classificações positivas</th> </tr> </thead> <tbody> <tr> <td>Português</td> <td>100%</td> </tr> <tr> <td>Inglês</td> <td>100%</td> </tr> <tr> <td>Filosofia</td> <td>100%</td> </tr> <tr> <td>Educação Física</td> <td>100%</td> </tr> <tr> <td>Matemática A</td> <td>90%</td> </tr> <tr> <td>Física e Química A</td> <td>100%</td> </tr> <tr> <td>Biologia e Geologia</td> <td>100%</td> </tr> </tbody> </table>	Disciplina	% de classificações positivas	Português	100%	Inglês	100%	Filosofia	100%	Educação Física	100%	Matemática A	90%	Física e Química A	100%	Biologia e Geologia	100%
Disciplina	% de classificações positivas																
Português	100%																
Inglês	100%																
Filosofia	100%																
Educação Física	100%																
Matemática A	90%																
Física e Química A	100%																
Biologia e Geologia	100%																
<p>– A turma <b>11CT3</b> apresenta mais de 20% de classificações negativas na disciplina de Matemática A.</p>	<p>GRÁFICO 16</p> <p><b>TURMA 11CT3</b> % de classificações positivas (<math>\geq 10</math> valores) Resultados obtidos no final do 1.º período letivo</p> <table border="1"> <thead> <tr> <th>Disciplina</th> <th>% de classificações positivas</th> </tr> </thead> <tbody> <tr> <td>Português</td> <td>100%</td> </tr> <tr> <td>Inglês</td> <td>100%</td> </tr> <tr> <td>Filosofia</td> <td>100%</td> </tr> <tr> <td>Educação Física</td> <td>100%</td> </tr> <tr> <td>Matemática A</td> <td>76%</td> </tr> <tr> <td>Física e Química A</td> <td>90%</td> </tr> <tr> <td>Biologia e Geologia</td> <td>100%</td> </tr> </tbody> </table>	Disciplina	% de classificações positivas	Português	100%	Inglês	100%	Filosofia	100%	Educação Física	100%	Matemática A	76%	Física e Química A	90%	Biologia e Geologia	100%
Disciplina	% de classificações positivas																
Português	100%																
Inglês	100%																
Filosofia	100%																
Educação Física	100%																
Matemática A	76%																
Física e Química A	90%																
Biologia e Geologia	100%																

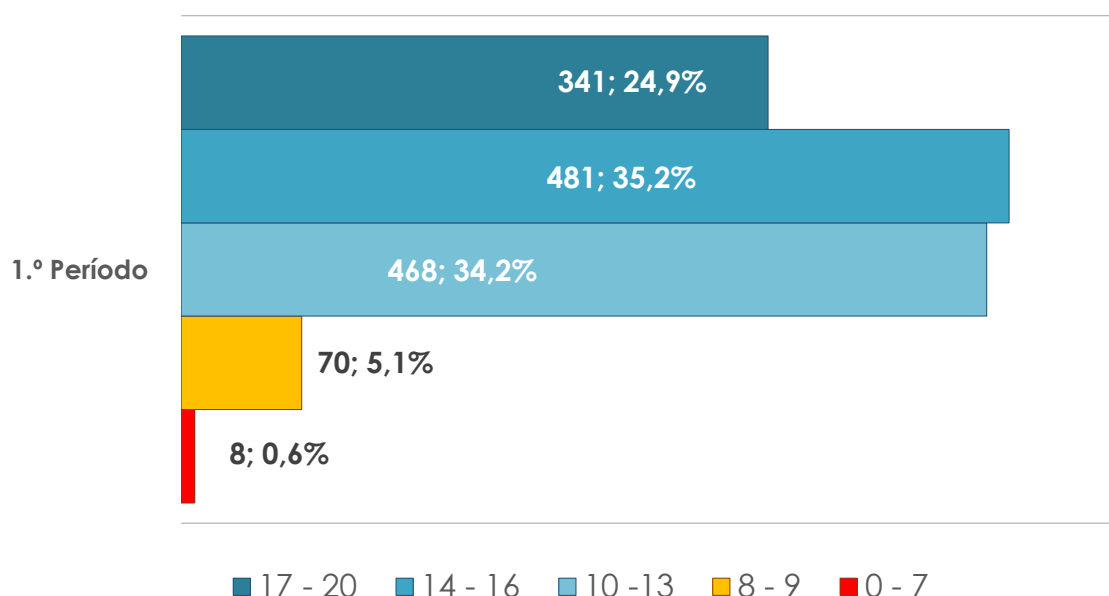
<p>– A turma <b>11CTAV-A</b> não apresenta disciplinas com mais de 20% de classificações negativas.</p>	<p>GRÁFICO 17</p> <p><b>TURMA 11CTAV-A</b> % de classificações positivas (<math>\geq 10</math> valores) Resultados obtidos no final do 1.º período letivo</p> <table border="1"> <thead> <tr> <th>Disciplina</th> <th>% de classificações positivas</th> </tr> </thead> <tbody> <tr> <td>Português</td> <td>100%</td> </tr> <tr> <td>Inglês</td> <td>100%</td> </tr> <tr> <td>Filosofia</td> <td>100%</td> </tr> <tr> <td>Educação Física</td> <td>100%</td> </tr> <tr> <td>Matemática A</td> <td>92%</td> </tr> <tr> <td>Física e Química A</td> <td>100%</td> </tr> <tr> <td>Geometria Descritiva A</td> <td>92%</td> </tr> </tbody> </table>	Disciplina	% de classificações positivas	Português	100%	Inglês	100%	Filosofia	100%	Educação Física	100%	Matemática A	92%	Física e Química A	100%	Geometria Descritiva A	92%
Disciplina	% de classificações positivas																
Português	100%																
Inglês	100%																
Filosofia	100%																
Educação Física	100%																
Matemática A	92%																
Física e Química A	100%																
Geometria Descritiva A	92%																
<p>– turma <b>11LH1</b> apresenta mais de 20% de classificações negativas nas disciplinas de História A e Matemática Aplicada às Ciências Sociais.</p>	<p>GRÁFICO 18</p> <p><b>TURMA 11LH1</b> % de classificações positivas (<math>\geq 10</math> valores) Resultados obtidos no final do 1.º período letivo</p> <table border="1"> <thead> <tr> <th>Disciplina</th> <th>% de classificações positivas</th> </tr> </thead> <tbody> <tr> <td>Português</td> <td>100%</td> </tr> <tr> <td>Inglês</td> <td>100%</td> </tr> <tr> <td>Filosofia</td> <td>100%</td> </tr> <tr> <td>Educação Física</td> <td>100%</td> </tr> <tr> <td>História A</td> <td>79%</td> </tr> <tr> <td>Geografia A</td> <td>96%</td> </tr> <tr> <td>Matemática Aplicada às Ciências Sociais</td> <td>73%</td> </tr> </tbody> </table>	Disciplina	% de classificações positivas	Português	100%	Inglês	100%	Filosofia	100%	Educação Física	100%	História A	79%	Geografia A	96%	Matemática Aplicada às Ciências Sociais	73%
Disciplina	% de classificações positivas																
Português	100%																
Inglês	100%																
Filosofia	100%																
Educação Física	100%																
História A	79%																
Geografia A	96%																
Matemática Aplicada às Ciências Sociais	73%																
<p>– A turma <b>11LH2</b> não apresenta disciplinas com mais de 20% de classificações negativas.</p>	<p>GRÁFICO 19</p> <p><b>TURMA 11LH2</b> % de classificações positivas (<math>\geq 10</math> valores) Resultados obtidos no final do 1.º período letivo</p> <table border="1"> <thead> <tr> <th>Disciplina</th> <th>% de classificações positivas</th> </tr> </thead> <tbody> <tr> <td>Português</td> <td>95%</td> </tr> <tr> <td>Inglês</td> <td>100%</td> </tr> <tr> <td>Filosofia</td> <td>100%</td> </tr> <tr> <td>Educação Física</td> <td>100%</td> </tr> <tr> <td>História A</td> <td>95%</td> </tr> <tr> <td>Geografia A</td> <td>95%</td> </tr> <tr> <td>Matemática Aplicada às Ciências Sociais</td> <td>80%</td> </tr> </tbody> </table>	Disciplina	% de classificações positivas	Português	95%	Inglês	100%	Filosofia	100%	Educação Física	100%	História A	95%	Geografia A	95%	Matemática Aplicada às Ciências Sociais	80%
Disciplina	% de classificações positivas																
Português	95%																
Inglês	100%																
Filosofia	100%																
Educação Física	100%																
História A	95%																
Geografia A	95%																
Matemática Aplicada às Ciências Sociais	80%																





Numa distribuição das notas pelos intervalos de classificação (cf. gráfico 22) constata-se que 24,9% das classificações atribuídas (341 das 1368) situam-se no intervalo entre 17 e 20 valores. Por outro lado, 481 notas atribuídas (35,2%) são iguais ou superiores a 14 valores. No intervalo de 10 a 13 valores, a percentagem é de 34,2 (468). Nos intervalos negativos (classificações abaixo dos 10 valores) contam-se 78 registos (5,7%). As classificações entre 0 e 7 valores são residuais: 8 (0,6%).

**11.º ANO**  
GRÁFICO 22 **Distribuição das classificações pelos diferentes intervalos**  
**Resultados do 1.º período**



Procedendo a uma análise das médias das classificações por disciplina e por turma/curso, verifica-se que:

- No curso científico-humanístico de artes visuais, as disciplinas que apresentam a média de classificações mais baixas são as de Português e de História da Cultura e das Artes.
- No curso científico-humanístico de ciências e tecnologias, as disciplinas com classificações médias médias, tendencialmente mais baixas que a média da turma, são Português e Matemática A.
- No curso científico-humanístico de línguas e humanidades, as disciplinas com classificações médias médias, tendencialmente mais baixas que a média da turma, são Português (na turma 11LH2), História A (na turma 11LH1), Geografia A e Matemática Aplicada às Ciências Sociais.
- No curso científico-humanístico de ciências socioeconómicas, as disciplinas com classificações médias médias, tendencialmente mais baixas que a média da turma, são Português, Matemática A e Geografia A (11SE1).
- As turmas do curso científico-humanístico de ciências e tecnologias apresentam as melhores médias: as turmas 11CT1 e o 11CT2 apresentam classificações médias mais altas (15,8 valores). As turmas 11CT3 e 11CTAV-A aproximam-se deste valor com 14,8 valores. No entanto é importante referir

que a média mais baixa não se afasta significativamente destes valores, apresentando um resultado de 13,2 valores.

QUADRO 2 **MÉDIA DAS CLASSIFICAÇÕES POR TURMA/CURSO E DISCIPLINA**

<b>TURMA/ CURSO</b>	<b>DISCIPLINA</b>	<b>MÉDIA POR DISCIPLINA</b>	<b>MÉDIA DA TURMA</b>
<b>11AV1</b>	Português	12,2	<b>13,2</b>
	Inglês	13,6	
	Filosofia	11,6	
	Educação Física	15,2	
	Desenho A	14,6	
	Geometria Descritiva A	14,6	
	História da Cultura e das Artes	10,6	
<b>11CT1</b>	Português	14,6	<b>15,8</b>
	Inglês	17,2	
	Filosofia	18,0	
	Educação Física	17,7	
	Matemática A	14,3	
	Física e Química A	15,1	
	Biologia e Geologia	13,6	
<b>11CT2</b>	Português	16,0	<b>15,8</b>
	Inglês	16,6	
	Filosofia	17,4	
	Educação Física	16,9	
	Matemática A	13,5	
	Física e Química A	14,8	
	Biologia e Geologia	15,3	
<b>11CT3</b>	Português	13,6	<b>14,8</b>
	Inglês	16,7	
	Filosofia	16,5	
	Educação Física	16,9	
	Matemática A	12,4	
	Física e Química A	13,1	
	Biologia e Geologia	14,5	
<b>11CTAV-A</b>	Português	12,9	<b>14,9</b>
	Inglês	14,5	
	Filosofia	15,7	
	Educação Física	16,8	
	Matemática A	13,5	
	Física e Química A	14,0	
	Geometria Descritiva A	16,9	
<b>11CTAV-B</b>	Português	11,9	<b>13,2</b>
	Inglês	14,2	
	Filosofia	13,5	
	Educação Física	14,2	
	Desenho A	14,3	
	Geometria Descritiva A	13,3	
	História da Cultura e das Artes	10,9	

<b>11LH1</b>	Português	13,5	<b>13,5</b>
	Inglês	14,6	
	Filosofia	14,0	
	Educação Física	15,5	
	História A	11,9	
	Geografia A	12,7	
	Matemática Aplicada às Ciências Sociais	12,2	
<b>11LH2</b>	Português	11,8	<b>13,9</b>
	Inglês	15,2	
	Filosofia	16,1	
	Educação Física	15,8	
	História A	13,3	
	Geografia A	12,3	
	Matemática Aplicada às Ciências Sociais	12,9	
<b>11SE1</b>	Português	13,1	<b>14,1</b>
	Inglês	16,3	
	Filosofia	13,6	
	Educação Física	17,1	
	Matemática A	12,7	
	Economia A	13,4	
	Geografia A	12,6	
<b>11SE2</b>	Português	12,3	<b>13,3</b>
	Inglês	14,0	
	Filosofia	13,4	
	Educação Física	15,0	
	Matemática A	11,9	
	Economia A	13,3	
	Geografia A	13,0	

## RESULTADOS DA AVALIAÇÃO POR ANO DE ESCOLARIDADE - 12º ANO

**Ao calcularmos a taxa de classificações positivas por curso obtivemos os seguintes valores:**

- Curso científico-humanístico de artes visuais (2 turmas – 36 alunos): 96%.
- Curso científico-humanístico de ciências e tecnologias (4 turmas – 86 alunos): 95%.
- Curso científico-humanístico de línguas e humanidades (3 turmas – 65 alunos – 96%.
- Curso científico-humanístico de ciências socioeconómicas (2 turmas – 44 alunos – 92%.

Estes resultados cumprem cabalmente as metas estabelecidas:

- Garantir taxas globais de conclusão no 12º ano superiores a 75%.
- Garantir uma taxa global de conclusão dos cursos orientados para o prosseguimento de estudos superior a 65%.

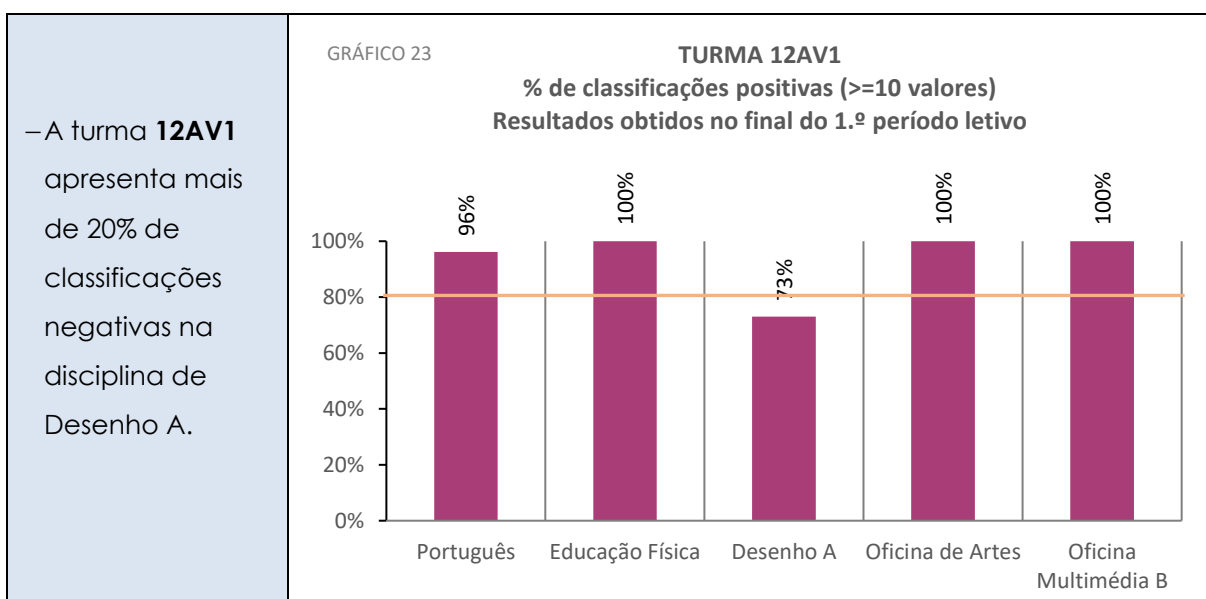
**Relativamente aos resultados globais por disciplina, no 12º ano, podemos constatar que:**

- a taxa global de positivas (classificações iguais ou superiores a 10 valores) foi de 95%;
- nenhuma das disciplinas apresenta uma taxa global de classificações positivas inferior a 75%.

**No que respeita aos resultados globais por disciplina/turma e tendo como referência as disciplinas com taxas de classificações positivas inferiores a 75%, concluímos que:**

- Das 15 disciplinas que compõem a matriz curricular do 12.º ano, 11 apresentam 100% de classificações positivas. As restantes 4 apresentam resultados globais que estão próximos do valor máximo: Português - 92%; Desenho A – 80%; História A – 98%. A disciplina de Matemática A apresenta um resultado menos positivo (75% de classificações iguais ou superiores a 10 valores).

**Fazendo a análise dos resultados por turma, destacamos sobretudo aquelas em que uma ou mais disciplinas apresentam taxas superiores a 20% de classificações negativas (inferiores a 10 valores):**

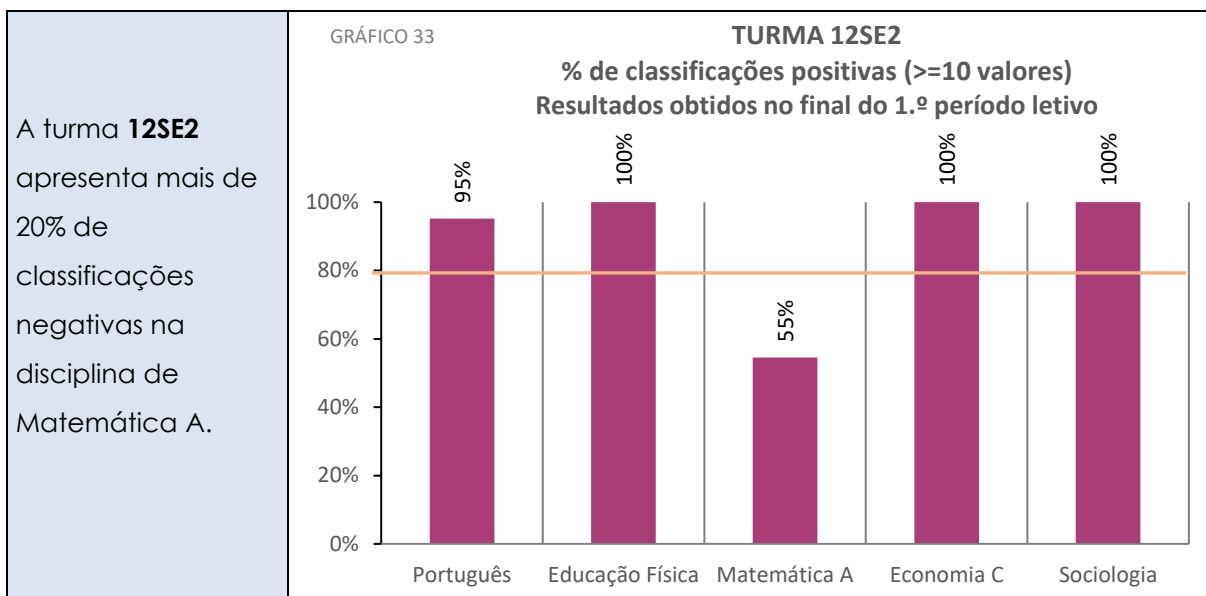


<p>– A turma <b>12LHAV-B</b> não apresenta disciplinas com mais de 20% de classificações negativas.</p>	<p><b>GRÁFICO 24</b></p> <p><b>TURMA 12LHAV-B</b> % de classificações positivas (<math>\geq 10</math> valores) Resultados obtidos no final do 1.º período letivo</p> <table border="1"> <thead> <tr> <th>Disciplina</th> <th>% de classificações positivas</th> </tr> </thead> <tbody> <tr> <td>Português</td> <td>100%</td> </tr> <tr> <td>Educação Física</td> <td>100%</td> </tr> <tr> <td>Desenho A</td> <td>100%</td> </tr> <tr> <td>Oficina de Artes</td> <td>100%</td> </tr> <tr> <td>Oficina Multimédia B</td> <td>100%</td> </tr> </tbody> </table>	Disciplina	% de classificações positivas	Português	100%	Educação Física	100%	Desenho A	100%	Oficina de Artes	100%	Oficina Multimédia B	100%
Disciplina	% de classificações positivas												
Português	100%												
Educação Física	100%												
Desenho A	100%												
Oficina de Artes	100%												
Oficina Multimédia B	100%												
<p>– A turma <b>12CT1</b> não apresenta disciplinas com mais de 20% de classificações negativas.</p>	<p><b>GRÁFICO 25</b></p> <p><b>TURMA 12CT1</b> % de classificações positivas (<math>\geq 10</math> valores) Resultados obtidos no final do 1.º período letivo</p> <table border="1"> <thead> <tr> <th>Disciplina</th> <th>% de classificações positivas</th> </tr> </thead> <tbody> <tr> <td>Português</td> <td>100%</td> </tr> <tr> <td>Educação Física</td> <td>100%</td> </tr> <tr> <td>Matemática A</td> <td>89%</td> </tr> <tr> <td>Física</td> <td>100%</td> </tr> <tr> <td>Aplicações Informáticas B</td> <td>100%</td> </tr> </tbody> </table>	Disciplina	% de classificações positivas	Português	100%	Educação Física	100%	Matemática A	89%	Física	100%	Aplicações Informáticas B	100%
Disciplina	% de classificações positivas												
Português	100%												
Educação Física	100%												
Matemática A	89%												
Física	100%												
Aplicações Informáticas B	100%												
<p>– A turma <b>12CT2</b> não apresenta disciplinas com mais de 20% de classificações negativas.</p>	<p><b>GRÁFICO 26</b></p> <p><b>TURMA 12CT2</b> % de classificações positivas (<math>\geq 10</math> valores) Resultados obtidos no final do 1.º período letivo</p> <table border="1"> <thead> <tr> <th>Disciplina</th> <th>% de classificações positivas</th> </tr> </thead> <tbody> <tr> <td>Português</td> <td>100%</td> </tr> <tr> <td>Educação Física</td> <td>100%</td> </tr> <tr> <td>Matemática A</td> <td>89%</td> </tr> <tr> <td>Física</td> <td>100%</td> </tr> <tr> <td>Aplicações Informáticas B</td> <td>100%</td> </tr> </tbody> </table>	Disciplina	% de classificações positivas	Português	100%	Educação Física	100%	Matemática A	89%	Física	100%	Aplicações Informáticas B	100%
Disciplina	% de classificações positivas												
Português	100%												
Educação Física	100%												
Matemática A	89%												
Física	100%												
Aplicações Informáticas B	100%												

<p>– A turma <b>12CT3</b> apresenta mais de 20% de classificações negativas na disciplina de Matemática A.</p>	<p>GRÁFICO 27</p> <p><b>TURMA 12CT3</b> % de classificações positivas (<math>\geq 10</math> valores) Resultados obtidos no final do 1.º período letivo</p> <table border="1"> <thead> <tr> <th>Disciplina</th> <th>% de classificações positivas</th> </tr> </thead> <tbody> <tr> <td>Português</td> <td>100%</td> </tr> <tr> <td>Educação Física</td> <td>100%</td> </tr> <tr> <td>Matemática A</td> <td>71%</td> </tr> <tr> <td>Biologia</td> <td>100%</td> </tr> <tr> <td>Aplicações Informáticas B</td> <td>100%</td> </tr> </tbody> </table>	Disciplina	% de classificações positivas	Português	100%	Educação Física	100%	Matemática A	71%	Biologia	100%	Aplicações Informáticas B	100%
Disciplina	% de classificações positivas												
Português	100%												
Educação Física	100%												
Matemática A	71%												
Biologia	100%												
Aplicações Informáticas B	100%												
<p>A turma <b>12CT4</b> não apresenta disciplinas com mais de 20% de classificações negativas.</p>	<p>GRÁFICO 28</p> <p><b>TURMA 12CT4</b> % de classificações positivas (<math>\geq 10</math> valores) Resultados obtidos no final do 1.º período letivo</p> <table border="1"> <thead> <tr> <th>Disciplina</th> <th>% de classificações positivas</th> </tr> </thead> <tbody> <tr> <td>Português</td> <td>85%</td> </tr> <tr> <td>Educação Física</td> <td>100%</td> </tr> <tr> <td>Matemática A</td> <td>81%</td> </tr> <tr> <td>Física</td> <td>100%</td> </tr> <tr> <td>Aplicações Informáticas B</td> <td>100%</td> </tr> </tbody> </table>	Disciplina	% de classificações positivas	Português	85%	Educação Física	100%	Matemática A	81%	Física	100%	Aplicações Informáticas B	100%
Disciplina	% de classificações positivas												
Português	85%												
Educação Física	100%												
Matemática A	81%												
Física	100%												
Aplicações Informáticas B	100%												
<p>A turma <b>12LH1</b> apresenta mais de 20% de classificações negativas na disciplina de Português.</p>	<p>GRÁFICO 29</p> <p><b>TURMA 12LH1</b> % de classificações positivas (<math>\geq 10</math> valores) Resultados obtidos no final do 1.º período letivo</p> <table border="1"> <thead> <tr> <th>Disciplina</th> <th>% de classificações positivas</th> </tr> </thead> <tbody> <tr> <td>Português</td> <td>68%</td> </tr> <tr> <td>Educação Física</td> <td>100%</td> </tr> <tr> <td>História A</td> <td>95%</td> </tr> <tr> <td>Psicologia B</td> <td>100%</td> </tr> <tr> <td>Ciência Política</td> <td>100%</td> </tr> </tbody> </table>	Disciplina	% de classificações positivas	Português	68%	Educação Física	100%	História A	95%	Psicologia B	100%	Ciência Política	100%
Disciplina	% de classificações positivas												
Português	68%												
Educação Física	100%												
História A	95%												
Psicologia B	100%												
Ciência Política	100%												



<p>A turma <b>12LH2</b> apresenta mais de 20% de classificações negativas na disciplina de Português.</p>	<p>GRÁFICO 30</p> <p><b>TURMA 12LH2</b> % de classificações positivas (<math>\geq 10</math> valores) Resultados obtidos no final do 1.º período letivo</p> <table border="1"> <thead> <tr> <th>Disciplina</th> <th>% de classificações positivas</th> </tr> </thead> <tbody> <tr> <td>Português</td> <td>79%</td> </tr> <tr> <td>Educação Física</td> <td>100%</td> </tr> <tr> <td>História A</td> <td>100%</td> </tr> <tr> <td>Inglês</td> <td>100%</td> </tr> <tr> <td>Ciência Política</td> <td>100%</td> </tr> </tbody> </table>	Disciplina	% de classificações positivas	Português	79%	Educação Física	100%	História A	100%	Inglês	100%	Ciência Política	100%
Disciplina	% de classificações positivas												
Português	79%												
Educação Física	100%												
História A	100%												
Inglês	100%												
Ciência Política	100%												
<p>A turma <b>12LHAV-A</b> não apresenta disciplinas com mais de 20% de classificações negativas.</p>	<p>GRÁFICO 31</p> <p><b>TURMA 12LHAV-A</b> % de classificações positivas (<math>\geq 10</math> valores) Resultados obtidos no final do 1.º período letivo</p> <table border="1"> <thead> <tr> <th>Disciplina</th> <th>% de classificações positivas</th> </tr> </thead> <tbody> <tr> <td>Português</td> <td>100%</td> </tr> <tr> <td>Educação Física</td> <td>100%</td> </tr> <tr> <td>História A</td> <td>100%</td> </tr> <tr> <td>Psicologia B</td> <td>100%</td> </tr> <tr> <td>Ciência Política</td> <td>100%</td> </tr> </tbody> </table>	Disciplina	% de classificações positivas	Português	100%	Educação Física	100%	História A	100%	Psicologia B	100%	Ciência Política	100%
Disciplina	% de classificações positivas												
Português	100%												
Educação Física	100%												
História A	100%												
Psicologia B	100%												
Ciência Política	100%												
<p>A turma <b>12SE1</b> apresenta mais de 20% de classificações negativas na disciplina de Matemática A.</p>	<p>GRÁFICO 32</p> <p><b>TURMA 12SE1</b> % de classificações positivas (<math>\geq 10</math> valores) Resultados obtidos no final do 1.º período letivo</p> <table border="1"> <thead> <tr> <th>Disciplina</th> <th>% de classificações positivas</th> </tr> </thead> <tbody> <tr> <td>Português</td> <td>100%</td> </tr> <tr> <td>Educação Física</td> <td>100%</td> </tr> <tr> <td>Matemática A</td> <td>67%</td> </tr> <tr> <td>Economia C</td> <td>100%</td> </tr> <tr> <td>Sociologia</td> <td>100%</td> </tr> </tbody> </table>	Disciplina	% de classificações positivas	Português	100%	Educação Física	100%	Matemática A	67%	Economia C	100%	Sociologia	100%
Disciplina	% de classificações positivas												
Português	100%												
Educação Física	100%												
Matemática A	67%												
Economia C	100%												
Sociologia	100%												

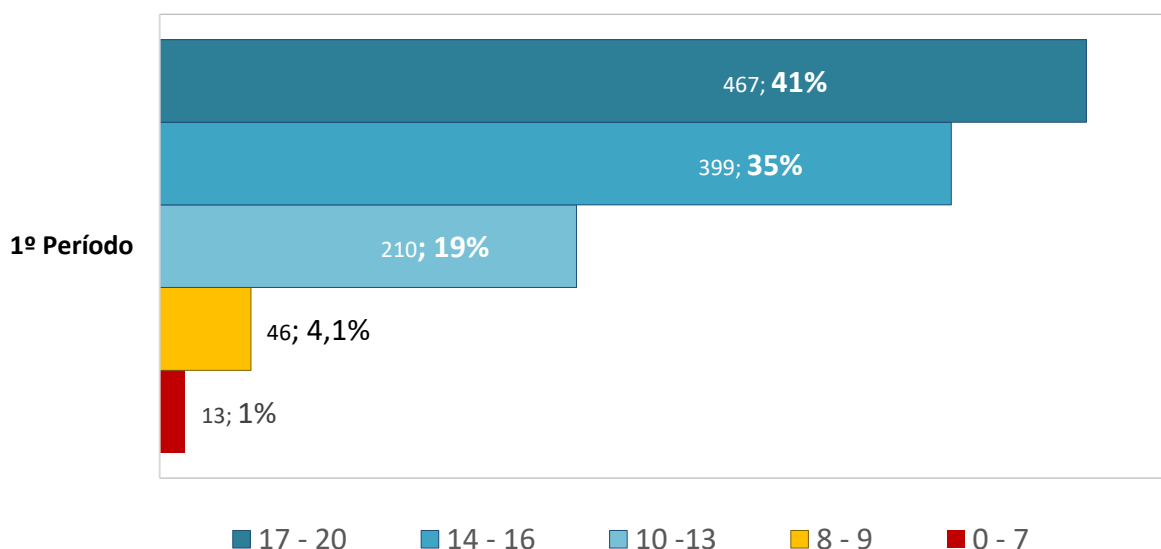


Analisando a distribuição das notas pelos intervalos de classificação (gráfico 34) constata-se que, no final do primeiro período letivo, 41% das classificações atribuídas (467 das 1135) situam-se no intervalo entre 17 e 20 valores e 35% (399) estão no intervalo entre 14 e 16 valores.

Apenas 19% das classificações (210) estão no intervalo entre 10 e 13 valores. Nos intervalos de classificações inferiores a 10 valores a percentagem é de 4,2% (59).

GRÁFICO 34

**12.º ANO**  
**Distribuição das classificações pelos diferentes intervalos**  
**Resultados do 1.º período**



Conhecendo a médias das classificações por disciplina e por turma/curso, conclui-se que globalmente, as disciplinas que apresentam a média de classificações mais baixas são, salvo exceções, aquelas que estão sujeitas a exame nacional: Português, Matemática A, História A e Desenho A.

As turmas 12LHAV-A e 12LHAV-B obtiveram as melhores médias; 16,6 e 16,1 valores, respetivamente. No entanto, as restantes turmas aproximam-se destes resultados (cf. quadro 3) .

A turma 12SE2 apresenta a classificação média mais baixa (14,1 valores), valor muito condicionado pela média de 10,2 valores, na disciplina de Matemática A, e a média de 12,1 na disciplina de Português.

QUADRO 3 **MÉDIA DAS CLASSIFICAÇÕES POR TURMA/CURSO E DISCIPLINA**

TURMA/ CURSO	DISCIPLINA	MÉDIA POR DISCIPLINA	MÉDIA DA TURMA
<b>12AV1</b>	Português	14,4	<b>14,6</b>
	Educação Física	15,5	
	Desenho A	12,7	
	Oficina de Artes	15,4	
	Oficina Multimédia B	15,1	
<b>12CT1</b>	Português	14,7	<b>15,6</b>
	Educação Física	18,4	
	Matemática A	13,4	
	Física	15,4	
	Aplicações Informáticas B	16,2	
<b>12CT2</b>	Português	13,8	<b>15,7</b>
	Educação Física	17,7	
	Matemática A	13,6	
	Física	16,0	
	Aplicações Informáticas B	17,4	
<b>12CT3</b>	Português	16,3	<b>15,7</b>
	Educação Física	17,0	
	Matemática A	11,6	
	Biologia	16,2	
	Aplicações Informáticas B	17,2	
<b>12CT4</b>	Português	11,5	<b>14,7</b>
	Educação Física	17,2	
	Matemática A	12,4	
	Física	15,5	
	Aplicações Informáticas B	17,1	

<b>12LH1</b>	Português Educação Física História A Psicologia B Ciência Política	10,6 15,9 13,6 16,9 16,6	<b>14,7</b>
<b>12LH2</b>	Português Educação Física História A Inglês Ciência Política	11,7 16,1 14,8 16,5 17,0	<b>15,2</b>
<b>12LHAV-A</b>	Português Educação Física História A Psicologia B Ciência Política	16,1 16,7 15,1 17,6 17,6	<b>16,6</b>
<b>12LHAV-B</b>	Português Educação Física Desenho A Oficina de Artes Oficina Multimédia B	16,4 16,7 13,8 16,4 17,2	<b>16,1</b>
<b>12SE1</b>	Português Educação Física Matemática A Economia C Sociologia	14,8 17,1 12,1 16,3 16,3	<b>15,3</b>
<b>12SE2</b>	Português Educação Física Matemática A Economia C Sociologia	12,1 17,4 10,2 15,4 15,4	<b>14,1</b>

## CONSIDERAÇÕES FINAIS

Como tem sucedido nos momentos de avaliação anteriores, espera-se que este relatório forneça informação relevante sobre o processo de avaliação classificativa das aprendizagens dos alunos e possibilite, não só a identificação de fatores que, de algum modo, ponham em causa a qualidade do sucesso educativo e, conseqüentemente, permita a adoção de metodologias e de práticas que contribuam para a melhoria contínua dos resultados.

Nesse sentido, propõe-se que neste processo de melhoria contínua, as ações a implementar continuem a considerem:

- as Aprendizagens Essenciais;
- o Perfil do Aluno à Saída da Escolaridade Obrigatória;
- o Decreto Lei nº 54/2018, de 6 de julho;
- o Decreto Lei nº 55/2018, de 6 de julho;
- o Plano 23 | 24Escola+;
- as disciplinas sujeitas a avaliação externa (Exame Nacional);


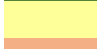

Escola Secundária de Caldas das Taipas, 09 de janeiro de 2024

*A Assessoria +Avaliação e Cooperação*

*A Equipa de Avaliação Interna*

# ANEXOS

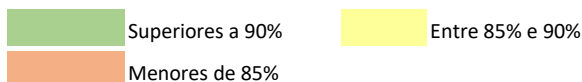
2023/24 CCH - 10º Ano		Escola Secundária de Caldas das Taipas								
		Resultados das avaliações no final do 1.º Período								
Disciplinas/Turmas/Classificações		0 - 7	8 - 9	10 - 13	14 - 16	17 - 20	Negat.	Posit.	% Negat.	% Posit.
Português	Totais	3	19	122	63	8	22	193	10%	90%
Inglês	Totais	3	11	60	75	67	14	202	6%	94%
Filosofia	Totais	0	17	78	68	53	17	199	8%	92%
Educação Física	Totais	0	0	4	114	99	0	217	0%	100%
Matemática A	Totais	14	17	47	30	15	31	92	25%	75%
Matemática B	Totais	1	5	9	1	2	6	12	33%	67%
Desenho A	Totais	0	0	7	28	8	0	43	0%	100%
História A	Totais	0	4	28	14	5	4	47	8%	92%
Física e Química A	Totais	2	5	27	28	20	7	75	10%	90%
Biologia e Geologia	Totais	0	2	19	28	8	2	55	4%	96%
Geometria Descritiva A	Totais	2	4	10	20	32	6	62	9%	91%
História da Cultura e das Artes	Totais	0	7	12	5	1	7	18	28%	72%
Economia A	Totais	0	2	19	17	3	2	39	5%	95%
Geografia A	Totais	0	1	12	40	14	1	66	1%	99%
Espanhol	Totais	0	0	5	17	3	0	25	0%	100%
Português Língua Não Materna	Totais	0	0	0	1	0	0	1	0%	100%
Matemática Aplicada às Ciências Sociais	Totais	8	4	19	16	3	12	38	24%	76%
		<b>33</b>	<b>98</b>	<b>478</b>	<b>565</b>	<b>341</b>	<b>131</b>	<b>1384</b>	<b>9%</b>	<b>91%</b>

	Superiores a 90%
	Entre 85% e 90%
	Menores de 85%



2023/24 CCH - 10º Ano		Escola Secundária de Caldas das Taipas									
		Resultados das avaliações do 1º Período (por disciplina)									
Disciplinas/ Turmas/ Classificações		0 - 7	8 - 9	10 - 13	14 - 16	17 - 20	Negat.	Posit.	% Negativas	% Positivas	
Português	10AV1	2	4	12	6	1	6	19	24%	76%	
Português	10AVCT-A	1	2	13	2	0	3	15	17%	83%	
Português	10AVCT-B	0	0	7	2	1	0	10	0%	100%	
Português	10CT1	0	1	9	11	4	1	24	4%	96%	
Português	10CT2	0	0	10	11	1	0	22	0%	100%	
Português	10CT3	0	0	14	9	1	0	24	0%	100%	
Português	10LH1	0	0	15	11	0	0	26	0%	100%	
Português	10LH2	0	5	14	5	0	5	19	21%	79%	
Português	10SE1	0	4	17	1	0	4	18	18%	82%	
Português	10SE2	0	3	11	5	0	3	16	16%	84%	
<b>Português</b>	<b>Totais</b>	<b>3</b>	<b>19</b>	<b>122</b>	<b>63</b>	<b>8</b>	<b>22</b>	<b>193</b>	<b>10%</b>	<b>90%</b>	
Inglês	10AV1	0	4	7	8	6	4	21	16%	84%	
Inglês	10AVCT-A	1	0	6	4	7	1	17	6%	94%	
Inglês	10AVCT-B	0	1	2	0	7	1	9	10%	90%	
Inglês	10CT1	2	1	8	5	9	3	22	12%	88%	
Inglês	10CT2	0	0	3	10	9	0	22	0%	100%	
Inglês	10CT3	0	0	3	14	8	0	25	0%	100%	
Inglês	10LH1	0	0	9	13	4	0	26	0%	100%	
Inglês	10LH2	0	2	8	9	5	2	22	8%	92%	
Inglês	10SE1	0	0	7	6	9	0	22	0%	100%	
Inglês	10SE2	0	3	7	6	3	3	16	16%	84%	
<b>Inglês</b>	<b>Totais</b>	<b>3</b>	<b>11</b>	<b>60</b>	<b>75</b>	<b>67</b>	<b>14</b>	<b>202</b>	<b>6%</b>	<b>94%</b>	
Filosofia	10AV1	0	6	7	9	3	6	19	24%	76%	
Filosofia	10AVCT-A	0	2	10	3	3	2	16	11%	89%	
Filosofia	10AVCT-B	0	1	2	4	3	1	9	10%	90%	
Filosofia	10CT1	0	0	4	11	10	0	25	0%	100%	
Filosofia	10CT2	0	0	5	8	9	0	22	0%	100%	
Filosofia	10CT3	0	0	6	10	9	0	25	0%	100%	
Filosofia	10LH1	0	0	12	10	4	0	26	0%	100%	
Filosofia	10LH2	0	2	15	3	4	2	22	8%	92%	
Filosofia	10SE1	0	5	10	5	2	5	17	23%	77%	
Filosofia	10SE2	0	1	7	5	6	1	18	5%	95%	
<b>Filosofia</b>	<b>Totais</b>	<b>0</b>	<b>17</b>	<b>78</b>	<b>68</b>	<b>53</b>	<b>17</b>	<b>199</b>	<b>8%</b>	<b>92%</b>	
Educação Física	10AV1	0	0	1	19	5	0	25	0%	100%	
Educação Física	10AVCT-A	0	0	0	14	4	0	18	0%	100%	
Educação Física	10AVCT-B	0	0	0	7	3	0	10	0%	100%	
Educação Física	10CT1	0	0	3	13	9	0	25	0%	100%	
Educação Física	10CT2	0	0	0	7	15	0	22	0%	100%	
Educação Física	10CT3	0	0	0	8	17	0	25	0%	100%	
Educação Física	10LH1	0	0	0	12	14	0	26	0%	100%	
Educação Física	10LH2	0	0	0	15	10	0	25	0%	100%	
Educação Física	10SE1	0	0	0	10	12	0	22	0%	100%	
Educação Física	10SE2	0	0	0	9	10	0	19	0%	100%	
<b>Educação Física</b>	<b>Totais</b>	<b>0</b>	<b>0</b>	<b>4</b>	<b>114</b>	<b>99</b>	<b>0</b>	<b>217</b>	<b>0%</b>	<b>100%</b>	
Matemática A	10AVCT-B	1	1	4	2	2	2	8	20%	80%	
Matemática A	10CT1	3	4	7	8	3	7	18	28%	72%	
Matemática A	10CT2	1	3	8	7	3	4	18	18%	82%	
Matemática A	10CT3	2	3	8	9	3	5	20	20%	80%	
Matemática A	10SE1	5	3	12	2	0	8	14	36%	64%	
Matemática A	10SE2	2	3	8	2	4	5	14	26%	74%	
<b>Matemática A</b>	<b>Totais</b>	<b>14</b>	<b>17</b>	<b>47</b>	<b>30</b>	<b>15</b>	<b>31</b>	<b>92</b>	<b>25%</b>	<b>75%</b>	
Matemática B	10AVCT-A	1	5	9	1	2	6	12	33%	67%	
<b>Matemática B</b>	<b>Totais</b>	<b>1</b>	<b>5</b>	<b>9</b>	<b>1</b>	<b>2</b>	<b>6</b>	<b>12</b>	<b>33%</b>	<b>67%</b>	
Desenho A	10AV1	0	0	5	17	3	0	25	0%	100%	
Desenho A	10AVCT-A	0	0	2	11	5	0	18	0%	100%	
<b>Desenho A</b>	<b>Totais</b>	<b>0</b>	<b>0</b>	<b>7</b>	<b>28</b>	<b>8</b>	<b>0</b>	<b>43</b>	<b>0%</b>	<b>100%</b>	
História A	10LH1	0	0	12	11	3	0	26	0%	100%	
História A	10LH2	0	4	16	3	2	4	21	16%	84%	
<b>História A</b>	<b>Totais</b>	<b>0</b>	<b>4</b>	<b>28</b>	<b>14</b>	<b>5</b>	<b>4</b>	<b>47</b>	<b>8%</b>	<b>92%</b>	
Física e Química A	10AVCT-B	1	1	5	1	2	2	8	20%	80%	
Física e Química A	10CT1	1	4	12	6	2	5	20	20%	80%	
Física e Química A	10CT2	0	0	3	8	11	0	22	0%	100%	
Física e Química A	10CT3	0	0	7	13	5	0	25	0%	100%	
<b>Física e Química A</b>	<b>Totais</b>	<b>2</b>	<b>5</b>	<b>27</b>	<b>28</b>	<b>20</b>	<b>7</b>	<b>75</b>	<b>10%</b>	<b>90%</b>	

2023/24 CCH - 10º Ano		Escola Secundária de Caldas das Taipas Resultados das avaliações do 1º Período (por disciplina)									
Disciplinas/ Turmas/ Classificações		0 - 7	8 - 9	10 - 13	14 - 16	17 - 20	Negat.	Posit.	% Negativas	% Positivas	
Biologia e Geologia	10AVCT-B	0	0	5	3	2	0	10	0%	100%	
Biologia e Geologia	10CT1	0	2	10	11	2	2	23	8%	92%	
Biologia e Geologia	10CT2	0	0	4	14	4	0	22	0%	100%	
<b>Biologia e Geologia</b>	<b>Totais</b>	<b>0</b>	<b>2</b>	<b>19</b>	<b>28</b>	<b>8</b>	<b>2</b>	<b>55</b>	<b>4%</b>	<b>96%</b>	
Geometria Descritiva A	10AV1	2	3	6	8	6	5	20	20%	80%	
Geometria Descritiva A	10AVCT-A	0	1	3	6	8	1	17	6%	94%	
Geometria Descritiva A	10CT3	0	0	1	6	18	0	25	0%	100%	
<b>Geometria Descritiva A</b>	<b>Totais</b>	<b>2</b>	<b>4</b>	<b>10</b>	<b>20</b>	<b>32</b>	<b>6</b>	<b>62</b>	<b>9%</b>	<b>91%</b>	
História da Cultura e das Artes	10AV1	0	7	12	5	1	7	18	28%	72%	
<b>História da Cultura e das Artes</b>	<b>Totais</b>	<b>0</b>	<b>7</b>	<b>12</b>	<b>5</b>	<b>1</b>	<b>7</b>	<b>18</b>	<b>28%</b>	<b>72%</b>	
Economia A	10SE1	0	0	13	8	1	0	22	0%	100%	
Economia A	10SE2	0	2	6	9	2	2	17	11%	89%	
<b>Economia A</b>	<b>Totais</b>	<b>0</b>	<b>2</b>	<b>19</b>	<b>17</b>	<b>3</b>	<b>2</b>	<b>39</b>	<b>5%</b>	<b>95%</b>	
Geografia A	10LH1	0	0	2	21	3	0	26	0%	100%	
Geografia A	10SE1	0	0	4	10	8	0	22	0%	100%	
Geografia A	10SE2	0	1	6	9	3	1	18	5%	95%	
<b>Geografia A</b>	<b>Totais</b>	<b>0</b>	<b>1</b>	<b>12</b>	<b>40</b>	<b>14</b>	<b>1</b>	<b>66</b>	<b>1%</b>	<b>99%</b>	
Espanhol	10LH2	0	0	5	17	3	0	25	0%	100%	
<b>Espanhol</b>	<b>Totais</b>	<b>0</b>	<b>0</b>	<b>5</b>	<b>17</b>	<b>3</b>	<b>0</b>	<b>25</b>	<b>0%</b>	<b>100%</b>	
Português Língua Não Materna	10CT3	0	0	0	1	0	0	1	0%	100%	
<b>Português Língua Não Materna</b>	<b>Totais</b>	<b>0</b>	<b>0</b>	<b>0</b>	<b>1</b>	<b>0</b>	<b>0</b>	<b>1</b>	<b>0%</b>	<b>100%</b>	
Matemática Aplicada às Ciências Sociais	10LH1	3	1	10	11	1	4	22	15%	85%	
Matemática Aplicada às Ciências Sociais	10LH2	5	3	9	5	2	8	16	33%	67%	
<b>Matem. Aplicada às Ciênc. Sociais</b>	<b>Totais</b>	<b>8</b>	<b>4</b>	<b>19</b>	<b>16</b>	<b>3</b>	<b>12</b>	<b>38</b>	<b>24%</b>	<b>76%</b>	

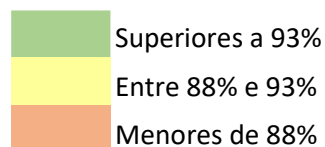


2023/24 CCH - 10º Ano		Escola Secundária de Caldas das Taipas Resultados das avaliações do 1º Período (por turma/curso)								
Disciplinas / Turmas / Classificações		0 - 7	8 - 9	10 - 13	14 - 16	17 - 20	Negat.	Posit.	% Negativas	% Positivas*
Português	10AV1	2	4	12	6	1	6	19	24%	76%
Inglês	10AV1	0	4	7	8	6	4	21	16%	84%
Filosofia	10AV1	0	6	7	9	3	6	19	24%	76%
Educação Física	10AV1	0	0	1	19	5	0	25	0%	100%
Desenho A	10AV1	0	0	5	17	3	0	25	0%	100%
Geometria Descritiva A	10AV1	2	3	6	8	6	5	20	20%	80%
História da Cultura e das Artes	10AV1	0	7	12	5	1	7	18	28%	72%
Português	10AVCT-A	1	2	13	2	0	3	15	17%	83%
Inglês	10AVCT-A	1	0	6	4	7	1	17	6%	94%
Filosofia	10AVCT-A	0	2	10	3	3	2	16	11%	89%
Educação Física	10AVCT-A	0	0	0	14	4	0	18	0%	100%
Desenho A	10AVCT-A	0	0	2	11	5	0	18	0%	100%
Geometria Descritiva A	10AVCT-A	0	1	3	6	8	1	17	6%	94%
Matemática B	10AVCT-A	1	5	9	1	2	6	12	33%	67%
<b>AV</b>	<b>Totais</b>	<b>7</b>	<b>34</b>	<b>93</b>	<b>113</b>	<b>54</b>	<b>41</b>	<b>260</b>	<b>14%</b>	<b>86%</b>
Português	10AVCT-B	0	0	7	2	1	0	10	0%	100%
Inglês	10AVCT-B	0	1	2	0	7	1	9	10%	90%
Filosofia	10AVCT-B	0	1	2	4	3	1	9	10%	90%
Educação Física	10AVCT-B	0	0	0	7	3	0	10	0%	100%
Matemática A	10AVCT-B	1	1	4	2	2	2	8	20%	80%
Física e Química A	10AVCT-B	1	1	5	1	2	2	8	20%	80%
Biologia e Geologia	10AVCT-B	0	0	5	3	2	0	10	0%	100%
Português	10CT1	0	1	9	11	4	1	24	4%	96%
Inglês	10CT1	2	1	8	5	9	3	22	12%	88%
Filosofia	10CT1	0	0	4	11	10	0	25	0%	100%
Educação Física	10CT1	0	0	3	13	9	0	25	0%	100%
Matemática A	10CT1	3	4	7	8	3	7	18	28%	72%
Física e Química A	10CT1	1	4	12	6	2	5	20	20%	80%
Biologia e Geologia	10CT1	0	2	10	11	2	2	23	8%	92%
Português	10CT2	0	0	10	11	1	0	22	0%	100%
Inglês	10CT2	0	0	3	10	9	0	22	0%	100%
Filosofia	10CT2	0	0	5	8	9	0	22	0%	100%
Educação Física	10CT2	0	0	0	7	15	0	22	0%	100%
Matemática A	10CT2	1	3	8	7	3	4	18	18%	82%
Física e Química A	10CT2	0	0	3	8	11	0	22	0%	100%
Biologia e Geologia	10CT2	0	0	4	14	4	0	22	0%	100%
Português	10CT3	0	0	14	9	1	0	24	0%	100%
Português Língua Não Materna	10CT3	0	0	0	1	0	0	1	0%	100%
Inglês	10CT3	0	0	3	14	8	0	25	0%	100%
Filosofia	10CT3	0	0	6	10	9	0	25	0%	100%
Educação Física	10CT3	0	0	0	8	17	0	25	0%	100%
Matemática A	10CT3	2	3	8	9	3	5	20	20%	80%
Física e Química A	10CT3	0	0	7	13	5	0	25	0%	100%
Geometria Descritiva A	10CT3	0	0	1	6	18	0	25	0%	100%
<b>CT</b>	<b>Totais</b>	<b>11</b>	<b>22</b>	<b>150</b>	<b>219</b>	<b>172</b>	<b>33</b>	<b>541</b>	<b>6%</b>	<b>94%</b>
Português	10LH1	0	0	15	11	0	0	26	0%	100%
Inglês	10LH1	0	0	9	13	4	0	26	0%	100%
Filosofia	10LH1	0	0	12	10	4	0	26	0%	100%
Educação Física	10LH1	0	0	0	12	14	0	26	0%	100%
História A	10LH1	0	0	12	11	3	0	26	0%	100%
Geografia A	10LH1	0	0	2	21	3	0	26	0%	100%
Matemática Aplicada às Ciências Sociais	10LH1	3	1	10	11	1	4	22	15%	85%
Português	10LH2	0	5	14	5	0	5	19	21%	79%
Inglês	10LH2	0	2	8	9	5	2	22	8%	92%
Filosofia	10LH2	0	2	15	3	4	2	22	8%	92%
Educação Física	10LH2	0	0	0	15	10	0	25	0%	100%
História A	10LH2	0	4	16	3	2	4	21	16%	84%
Espanhol	10LH2	0	0	5	17	3	0	25	0%	100%
Matemática Aplicada às Ciências Sociais	10LH2	5	3	9	5	2	8	16	33%	67%
<b>LH</b>	<b>Totais</b>	<b>8</b>	<b>17</b>	<b>127</b>	<b>146</b>	<b>55</b>	<b>25</b>	<b>328</b>	<b>1</b>	<b>93%</b>

2023/24 CCH - 10º Ano		Escola Secundária de Caldas das Taipas Resultados das avaliações do 1º Período (por turma/curso)								
Disciplinas / Turmas / Classificações		0 - 7	8 - 9	10 - 13	14 - 16	17 - 20	Negat.	Posit.	% Negativas	% Positivas*
Português	10SE1	0	4	17	1	0	4	18	18%	82%
Inglês	10SE1	0	0	7	6	9	0	22	0%	100%
Filosofia	10SE1	0	5	10	5	2	5	17	23%	77%
Educação Física	10SE1	0	0	0	10	12	0	22	0%	100%
Matemática A	10SE1	5	3	12	2	0	8	14	36%	64%
Economia A	10SE1	0	0	13	8	1	0	22	0%	100%
Geografia A	10SE1	0	0	4	10	8	0	22	0%	100%
Português	10SE2	0	3	11	5	0	3	16	16%	84%
Inglês	10SE2	0	3	7	6	3	3	16	16%	84%
Filosofia	10SE2	0	1	7	5	6	1	18	5%	95%
Educação Física	10SE2	0	0	0	9	10	0	19	0%	100%
Matemática A	10SE2	2	3	8	2	4	5	14	26%	74%
Economia A	10SE2	0	2	6	9	2	2	17	11%	89%
Geografia A	10SE2	0	1	6	9	3	1	18	5%	95%
<b>SE</b>	<b>Totais</b>	<b>7</b>	<b>25</b>	<b>108</b>	<b>87</b>	<b>60</b>	<b>32</b>	<b>255</b>	<b>11%</b>	<b>89%</b>
	<b>Global</b>	<b>33</b>	<b>98</b>	<b>478</b>	<b>565</b>	<b>341</b>	<b>131</b>	<b>1384</b>		
		<b>2%</b>	<b>6%</b>	<b>32%</b>	<b>37%</b>	<b>23%</b>	<b>9%</b>	<b>91%</b>		

	Superiores a 90%		Entre 85% e 90%
	Menores de 85%		

2023/24 CCH - 11º Ano	Escola Secundária de Caldas das Taipas									
	Resultados das avaliações no final do 1.º período letivo (totais por disciplina)									
Disciplinas/Turmas/Classificações		0 - 7	8 - 9	10 -13	14 -16	17 -20	Negat.	Posit.	% Negat.	% Posit.
<i>Português</i>	<i>Totais</i>	1	4	106	63	21	5	190	3%	97%
<i>Inglês</i>	<i>Totais</i>	0	2	47	71	76	2	194	1%	99%
<i>Filosofia</i>	<i>Totais</i>	0	8	54	56	75	8	185	4%	96%
<i>Educação Física</i>	<i>Totais</i>	0	0	18	96	83	0	197	0%	100%
<i>Matemática A</i>	<i>Totais</i>	3	17	44	35	19	20	98	17%	83%
<i>Desenho A</i>	<i>Totais</i>	0	0	8	21	6	0	35	0%	100%
<i>História A</i>	<i>Totais</i>	1	5	23	16	1	6	40	13%	87%
<i>Física e Química A</i>	<i>Totais</i>	0	2	26	27	17	2	70	3%	97%
<i>Biologia e Geologia</i>	<i>Totais</i>	0	2	16	29	13	2	58	3%	97%
<i>Geometria Descritiva A</i>	<i>Totais</i>	2	2	13	10	19	4	42	9%	91%
<i>História da Cultura e das Artes</i>	<i>Totais</i>	0	13	18	2	0	13	20	39%	61%
<i>Economia A</i>	<i>Totais</i>	0	3	22	12	8	3	42	7%	93%
<i>Geografia A</i>	<i>Totais</i>	0	3	57	30	0	3	87	3%	97%
<i>Matem. Aplicada às Ciênc. Sociais</i>	<i>Totais</i>	1	9	15	13	4	10	32	24%	76%
		8	70	467	481	342	78	1290	6%	94%



2023/24 CCH - 11º Ano		Escola Secundária de Caldas das Taipas Resultados das avaliações do 1º Período (Por disciplina)								
Disciplinas/ Turmas/ Classificações		0 - 7	8 - 9	10 - 13	14 - 16	17 - 20	Neg	Pos	% Neg.	% Pos.
Português	11AV1	0	1	13	8	0	1	21	5%	95%
Português	11CT1	0	0	5	11	4	0	20	0%	100%
Português	11CT2	0	0	2	8	10	0	20	0%	100%
Português	11CT3	0	0	11	6	4	0	21	0%	100%
Português	11CTAV-A	0	0	7	5	0	0	12	0%	100%
Português	11CTAV-B	0	1	9	1	1	1	11	8%	92%
Português	11LH1	0	0	13	9	0	0	22	0%	100%
Português	11LH2	1	0	18	2	0	1	20	5%	95%
Português	11SE1	0	0	12	9	1	0	22	0%	100%
Português	11SE2	0	2	16	4	1	2	21	9%	91%
<b>Português</b>	<b>Totais</b>	<b>1</b>	<b>4</b>	<b>106</b>	<b>63</b>	<b>21</b>	<b>5</b>	<b>190</b>	<b>3%</b>	<b>97%</b>
Inglês	11AV1	0	2	7	10	4	2	21	9%	91%
Inglês	11CT1	0	0	1	6	13	0	20	0%	100%
Inglês	11CT2	0	0	2	6	12	0	20	0%	100%
Inglês	11CT3	0	0	0	9	12	0	21	0%	100%
Inglês	11CTAV-A	0	0	5	2	5	0	12	0%	100%
Inglês	11CTAV-B	0	0	5	5	2	0	12	0%	100%
Inglês	11LH1	0	0	10	5	7	0	22	0%	100%
Inglês	11LH2	0	0	3	13	5	0	21	0%	100%
Inglês	11SE1	0	0	4	6	12	0	22	0%	100%
Inglês	11SE2	0	0	10	9	4	0	23	0%	100%
<b>Inglês</b>	<b>Totais</b>	<b>0</b>	<b>2</b>	<b>47</b>	<b>71</b>	<b>76</b>	<b>2</b>	<b>194</b>	<b>1%</b>	<b>99%</b>
Filosofia	11AV1	0	7	9	4	2	7	15	32%	68%
Filosofia	11CT1	0	0	0	1	19	0	20	0%	100%
Filosofia	11CT2	0	0	1	3	15	0	19	0%	100%
Filosofia	11CT3	0	0	1	9	11	0	21	0%	100%
Filosofia	11CTAV-A	0	0	2	6	4	0	12	0%	100%
Filosofia	11CTAV-B	0	0	6	5	1	0	12	0%	100%
Filosofia	11LH1	0	0	10	6	6	0	22	0%	100%
Filosofia	11LH2	0	0	2	9	9	0	20	0%	100%
Filosofia	11SE1	0	0	12	4	6	0	22	0%	100%
Filosofia	11SE2	0	1	11	9	2	1	22	4%	96%
<b>Filosofia</b>	<b>Totais</b>	<b>0</b>	<b>8</b>	<b>54</b>	<b>56</b>	<b>75</b>	<b>8</b>	<b>185</b>	<b>4%</b>	<b>96%</b>
Educação Física	11AV1	0	0	6	10	7	0	23	0%	100%
Educação Física	11CT1	0	0	0	7	13	0	20	0%	100%
Educação Física	11CT2	0	0	0	10	9	0	19	0%	100%
Educação Física	11CT3	0	0	1	8	12	0	21	0%	100%
Educação Física	11CTAV-A	0	0	1	3	8	0	12	0%	100%
Educação Física	11CTAV-B	0	0	3	8	1	0	12	0%	100%
Educação Física	11LH1	0	0	4	11	9	0	24	0%	100%
Educação Física	11LH2	0	0	1	13	7	0	21	0%	100%
Educação Física	11SE1	0	0	0	8	14	0	22	0%	100%
Educação Física	11SE2	0	0	2	18	3	0	23	0%	100%
<b>Educação Física</b>	<b>Totais</b>	<b>0</b>	<b>0</b>	<b>18</b>	<b>96</b>	<b>83</b>	<b>0</b>	<b>197</b>	<b>0%</b>	<b>100%</b>
Matemática A	11CT1	0	1	9	3	7	1	19	5%	95%
Matemática A	11CT2	0	2	8	8	2	2	18	10%	90%
Matemática A	11CT3	2	3	6	7	3	5	16	24%	76%
Matemática A	11CTAV-A	0	1	5	4	2	1	11	8%	92%
Matemática A	11SE1	1	3	7	9	2	4	18	18%	82%
Matemática A	11SE2	0	7	9	4	3	7	16	30%	70%
<b>Matemática A</b>	<b>Totais</b>	<b>3</b>	<b>17</b>	<b>44</b>	<b>35</b>	<b>19</b>	<b>20</b>	<b>98</b>	<b>17%</b>	<b>83%</b>
Desenho A	11AV1	0	0	5	13	5	0	23	0%	100%
Desenho A	11CTAV-B	0	0	3	8	1	0	12	0%	100%
<b>Desenho A</b>	<b>Totais</b>	<b>0</b>	<b>0</b>	<b>8</b>	<b>21</b>	<b>6</b>	<b>0</b>	<b>35</b>	<b>0%</b>	<b>100%</b>
História A	11LH1	0	5	13	6	0	5	19	21%	79%
História A	11LH2	1	0	10	10	1	1	21	5%	95%
<b>História A</b>	<b>Totais</b>	<b>1</b>	<b>5</b>	<b>23</b>	<b>16</b>	<b>1</b>	<b>6</b>	<b>40</b>	<b>13%</b>	<b>87%</b>

2023/24 CCH - 11º Ano		Escola Secundária de Caldas das Taipas Resultados das avaliações do 1º Período (Por disciplina)								
Disciplinas/ Turmas/ Classificações		0 - 7	8 - 9	10 - 13	14 - 16	17 - 20	Neg	Pos	% Neg.	% Pos.
Física e Química A	11CT1	0	0	6	7	7	0	20	0%	100%
Física e Química A	11CT2	0	0	5	10	4	0	19	0%	100%
Física e Química A	11CT3	0	2	10	5	4	2	19	10%	90%
Física e Química A	11CTAV-A	0	0	5	5	2	0	12	0%	100%
<b>Física e Química A</b>	<b>Totais</b>	<b>0</b>	<b>2</b>	<b>26</b>	<b>27</b>	<b>17</b>	<b>2</b>	<b>70</b>	<b>3%</b>	<b>97%</b>
Biologia e Geologia	11CT1	0	2	9	6	3	2	18	10%	90%
Biologia e Geologia	11CT2	0	0	1	14	4	0	19	0%	100%
Biologia e Geologia	11CT3	0	0	6	9	6	0	21	0%	100%
<b>Biologia e Geologia</b>	<b>Totais</b>	<b>0</b>	<b>2</b>	<b>16</b>	<b>29</b>	<b>13</b>	<b>2</b>	<b>58</b>	<b>3%</b>	<b>97%</b>
Geometria Descritiva A	11AV1	1	1	7	5	8	2	20	9%	91%
Geometria Descritiva A	11CTAV-A	0	1	1	2	8	1	11	8%	92%
Geometria Descritiva A	11CTAV-B	1	0	5	3	3	1	11	8%	92%
<b>Geometria Descritiva A</b>	<b>Totais</b>	<b>2</b>	<b>2</b>	<b>13</b>	<b>10</b>	<b>19</b>	<b>4</b>	<b>42</b>	<b>9%</b>	<b>91%</b>
História da Cultura e das Artes	11AV1	0	9	11	1	0	9	12	43%	57%
História da Cultura e das Artes	11CTAV-B	0	4	7	1	0	4	8	33%	67%
<b>História da Cultura e das Artes</b>	<b>Totais</b>	<b>0</b>	<b>13</b>	<b>18</b>	<b>2</b>	<b>0</b>	<b>13</b>	<b>20</b>	<b>39%</b>	<b>61%</b>
Economia A	11SE1	0	1	10	6	5	1	21	5%	95%
Economia A	11SE2	0	2	12	6	3	2	21	9%	91%
<b>Economia A</b>	<b>Totais</b>	<b>0</b>	<b>3</b>	<b>22</b>	<b>12</b>	<b>8</b>	<b>3</b>	<b>42</b>	<b>7%</b>	<b>93%</b>
Geografia A	11LH1	0	1	13	10	0	1	23	4%	96%
Geografia A	11LH2	0	1	16	4	0	1	20	5%	95%
Geografia A	11SE1	0	1	12	9	0	1	21	5%	95%
Geografia A	11SE2	0	0	16	7	0	0	23	0%	100%
<b>Geografia A</b>	<b>Totais</b>	<b>0</b>	<b>3</b>	<b>57</b>	<b>30</b>	<b>0</b>	<b>3</b>	<b>87</b>	<b>3%</b>	<b>97%</b>
Matemática Aplicada às Ciências Sociais	11LH1	0	6	8	5	3	6	16	27%	73%
Matemática Aplicada às Ciências Sociais	11LH2	1	3	7	8	1	4	16	20%	80%
<b>Matemática Aplicada às Ciências Sociais</b>	<b>Totais</b>	<b>1</b>	<b>9</b>	<b>15</b>	<b>13</b>	<b>4</b>	<b>10</b>	<b>32</b>	<b>24%</b>	<b>76%</b>

Superiores a 93%



Entre 88% e 93%



Menores de 88%





2023/24 CCH - 11º Ano		Escola Secundária de Caldas das Taipas Resultados das avaliações do 1º Período (Por turma/curso)									
Disciplinas/Turmas/Classificações		0 - 7	8 - 9	10 - 13	14 - 16	17 - 20	Negat.	Posit.	% Neg.	% Pos.	
Português	11AV1	0	1	13	8	0	1	21	5%	95%	
Inglês	11AV1	0	2	7	10	4	2	21	9%	91%	
Filosofia	11AV1	0	7	9	4	2	7	15	32%	68%	
Educação Física	11AV1	0	0	6	10	7	0	23	0%	100%	
Desenho A	11AV1	0	0	5	13	5	0	23	0%	100%	
Geometria Descritiva A	11AV1	1	1	7	5	8	2	20	9%	91%	
História da Cultura e das Artes	11AV1	0	9	11	1	0	9	12	43%	57%	
Português	11CTAV-B	0	1	9	1	1	1	11	8%	92%	
Inglês	11CTAV-B	0	0	5	5	2	0	12	0%	100%	
Filosofia	11CTAV-B	0	0	6	5	1	0	12	0%	100%	
Educação Física	11CTAV-B	0	0	3	8	1	0	12	0%	100%	
Desenho A	11CTAV-B	0	0	3	8	1	0	12	0%	100%	
Geometria Descritiva A	11CTAV-B	1	0	5	3	3	1	11	8%	92%	
História da Cultura e das Artes	11CTAV-B	0	4	7	1	0	4	8	33%	67%	
<b>AV</b>	<b>Totais</b>	<b>2</b>	<b>25</b>	<b>96</b>	<b>82</b>	<b>35</b>	<b>27</b>	<b>213</b>	<b>11%</b>	<b>89%</b>	
Português	11CT1	0	0	5	11	4	0	20	0%	100%	
Inglês	11CT1	0	0	1	6	13	0	20	0%	100%	
Filosofia	11CT1	0	0	0	1	19	0	20	0%	100%	
Educação Física	11CT1	0	0	0	7	13	0	20	0%	100%	
Matemática A	11CT1	0	1	9	3	7	1	19	5%	95%	
Física e Química A	11CT1	0	0	6	7	7	0	20	0%	100%	
Biologia e Geologia	11CT1	0	2	9	6	3	2	18	10%	90%	
Português	11CT2	0	0	2	8	10	0	20	0%	100%	
Inglês	11CT2	0	0	2	6	12	0	20	0%	100%	
Filosofia	11CT2	0	0	1	3	15	0	19	0%	100%	
Educação Física	11CT2	0	0	0	10	9	0	19	0%	100%	
Matemática A	11CT2	0	2	8	8	2	2	18	10%	90%	
Física e Química A	11CT2	0	0	5	10	4	0	19	0%	100%	
Biologia e Geologia	11CT2	0	0	1	14	4	0	19	0%	100%	
Português	11CT3	0	0	11	6	4	0	21	0%	100%	
Inglês	11CT3	0	0	0	9	12	0	21	0%	100%	
Filosofia	11CT3	0	0	1	9	11	0	21	0%	100%	
Educação Física	11CT3	0	0	1	8	12	0	21	0%	100%	
Matemática A	11CT3	2	3	6	7	3	5	16	24%	76%	
Física e Química A	11CT3	0	2	10	5	4	2	19	10%	90%	
Biologia e Geologia	11CT3	0	0	6	9	6	0	21	0%	100%	
Português	11CTAV-A	0	0	7	5	0	0	12	0%	100%	
Inglês	11CTAV-A	0	0	5	2	5	0	12	0%	100%	
Filosofia	11CTAV-A	0	0	2	6	4	0	12	0%	100%	
Educação Física	11CTAV-A	0	0	1	3	8	0	12	0%	100%	
Matemática A	11CTAV-A	0	1	5	4	2	1	11	8%	92%	
Física e Química A	11CTAV-A	0	0	5	5	2	0	12	0%	100%	
Geometria Descritiva A	11CTAV-A	0	1	1	2	8	1	11	8%	92%	
<b>CT</b>	<b>Totais</b>	<b>2</b>	<b>12</b>	<b>110</b>	<b>180</b>	<b>203</b>	<b>14</b>	<b>493</b>	<b>3%</b>	<b>97%</b>	
Português	11LH1	0	0	13	9	0	0	22	0%	100%	
Inglês	11LH1	0	0	10	5	7	0	22	0%	100%	
Filosofia	11LH1	0	0	10	6	6	0	22	0%	100%	
Educação Física	11LH1	0	0	4	11	9	0	24	0%	100%	
História A	11LH1	0	5	13	6	0	5	19	21%	79%	
Geografia A	11LH1	0	1	13	10	0	1	23	4%	96%	
Matemática Aplicada às Ciências Sociais	11LH1	0	6	8	5	3	6	16	27%	73%	
Português	11LH2	1	0	18	2	0	1	20	5%	95%	
Inglês	11LH2	0	0	3	13	5	0	21	0%	100%	
Filosofia	11LH2	0	0	2	9	9	0	20	0%	100%	
Educação Física	11LH2	0	0	1	13	7	0	21	0%	100%	
História A	11LH2	1	0	10	10	1	1	21	5%	95%	
Geografia A	11LH2	0	1	16	4	0	1	20	5%	95%	
Matemática Aplicada às Ciências Sociais	11LH2	1	3	7	8	1	4	16	20%	80%	
<b>LH</b>	<b>Totais</b>	<b>3</b>	<b>16</b>	<b>128</b>	<b>111</b>	<b>48</b>	<b>19</b>	<b>287</b>	<b>6%</b>	<b>94%</b>	



2023/24 CCH - 11º Ano		Escola Secundária de Caldas das Taipas Resultados das avaliações do 1º Período (Por turma/curso)								
Disciplinas/Turmas/Classificações		0 - 7	8 - 9	10 - 13	14 - 16	17 - 20	Negat.	Posit.	% Neg.	% Pos.
Português	11SE1	0	0	12	9	1	0	22	0%	100%
Inglês	11SE1	0	0	4	6	12	0	22	0%	100%
Filosofia	11SE1	0	0	12	4	6	0	22	0%	100%
Educação Física	11SE1	0	0	0	8	14	0	22	0%	100%
Matemática A	11SE1	1	3	7	9	2	4	18	18%	82%
Economia A	11SE1	0	1	10	6	5	1	21	5%	95%
Geografia A	11SE1	0	1	12	9	0	1	21	5%	95%
Português	11SE2	0	2	16	4	1	2	21	9%	91%
Inglês	11SE2	0	0	10	9	4	0	23	0%	100%
Filosofia	11SE2	0	1	11	9	2	1	22	4%	96%
Educação Física	11SE2	0	0	2	18	3	0	23	0%	100%
Matemática A	11SE2	0	7	9	4	3	7	16	30%	70%
Economia A	11SE2	0	2	12	6	3	2	21	9%	91%
Geografia A	11SE2	0	0	16	7	0	0	23	0%	100%
<b>SE</b>	<b>Totais</b>	<b>1</b>	<b>17</b>	<b>133</b>	<b>108</b>	<b>56</b>	<b>18</b>	<b>297</b>	<b>6%</b>	<b>94%</b>
	<b>Global</b>	<b>8</b>	<b>70</b>	<b>467</b>	<b>481</b>	<b>342</b>	<b>78</b>	<b>1290</b>	<b>0,6%</b>	<b>5,1%</b>
		<b>0,6%</b>	<b>5,1%</b>	<b>34,1%</b>	<b>35,2%</b>	<b>25,0%</b>	<b>6%</b>	<b>94%</b>		

Superiores a 93%



Entre 88% e 93%



Menores de 88%



2023/24 CCH - 12º Ano		Escola Secundária de Caldas das Taipas								
		Resultados das avaliações no final do 1º período letivo (totais por disciplina)								
Disciplinas/Turmas/Classificações		0 - 7	8 - 9	10 - 13	14 - 16	17 - 20	Negat.	Posit.	% Negat.	% Posit.
<i>Português</i>	<i>Totais</i>	1	18	85	82	40	19	207	8%	92%
<i>Educação Física</i>	<i>Totais</i>	0	0	3	77	146	0	226	0%	100%
<i>Matemática A</i>	<i>Totais</i>	9	23	48	26	20	32	94	25%	75%
<i>Desenho A</i>	<i>Totais</i>	2	5	12	11	5	7	28	20%	80%
<i>História A</i>	<i>Totais</i>	1	0	17	36	11	1	64	2%	98%
<i>Aplicações Informáticas B</i>	<i>Totais</i>	0	0	0	29	55	0	84	0%	100%
<i>Biologia</i>	<i>Totais</i>	0	0	4	7	15	0	26	0%	100%
<i>Ciência Política</i>	<i>Totais</i>	0	0	2	22	41	0	65	0%	100%
<i>Economia C</i>	<i>Totais</i>	0	0	4	21	17	0	42	0%	100%
<i>Física</i>	<i>Totais</i>	0	0	10	28	21	0	59	0%	100%
<i>Inglês</i>	<i>Totais</i>	0	0	4	9	15	0	28	0%	100%
<i>Oficina das Artes</i>	<i>Totais</i>	0	0	9	9	18	0	36	0%	100%
<i>Oficina Multimédia B</i>	<i>Totais</i>	0	0	7	12	17	0	36	0%	100%
<i>Psicologia B</i>	<i>Totais</i>	0	0	1	8	29	0	38	0%	100%
<i>Sociologia</i>	<i>Totais</i>	0	0	4	22	17	0	43	0%	100%
		<b>13</b>	<b>46</b>	<b>210</b>	<b>399</b>	<b>467</b>	<b>59</b>	<b>1076</b>	<b>5%</b>	<b>95%</b>

Superiores a 75%

Entre 65% e 75%

Menores de 65%

2023/24 CCH - 12º Ano		Escola Secundária de Caldas das Taipas								
		Resultados das avaliações do 1º Período (Por disciplina)								
Disciplinas/ Turmas/ Classificações		0 - 7	8 - 9	10 - 13	14 - 16	17 - 20	Negat.	Posit.	% Negat.	% Posit.
Português	12AV1	0	1	8	12	5	1	25	4%	96%
Português	12CT1	0	0	4	11	2	0	17	0%	100%
Português	12CT2	0	0	7	7	2	0	16	0%	100%
Português	12CT3	0	0	1	11	12	0	24	0%	100%
Português	12CT4	0	4	15	7	0	4	22	15%	85%
Português	12LH1	1	6	13	2	0	7	15	32%	68%
Português	12LH2	0	6	14	8	0	6	22	21%	79%
Português	12LHAV-A	0	0	1	7	7	0	15	0%	100%
Português	12LHAV-B	0	0	0	6	4	0	10	0%	100%
Português	12SE1	0	0	8	6	7	0	21	0%	100%
Português	12SE2	0	1	14	5	1	1	20	5%	95%
<b>Português</b>	<b>Totais</b>	<b>1</b>	<b>18</b>	<b>85</b>	<b>82</b>	<b>40</b>	<b>19</b>	<b>207</b>	<b>8%</b>	<b>92%</b>
Educação Física	12AV1	0	0	1	20	5	0	26	0%	100%
Educação Física	12CT1	0	0	0	1	16	0	17	0%	100%
Educação Física	12CT2	0	0	0	0	16	0	16	0%	100%
Educação Física	12CT3	0	0	0	6	18	0	24	0%	100%
Educação Física	12CT4	0	0	0	1	25	0	26	0%	100%
Educação Física	12LH1	0	0	1	14	7	0	22	0%	100%
Educação Física	12LH2	0	0	0	20	8	0	28	0%	100%
Educação Física	12LHAV-A	0	0	0	6	9	0	15	0%	100%
Educação Física	12LHAV-B	0	0	0	3	7	0	10	0%	100%
Educação Física	12SE1	0	0	1	4	16	0	21	0%	100%
Educação Física	12SE2	0	0	0	2	19	0	21	0%	100%
<b>Educação Física</b>	<b>Totais</b>	<b>0</b>	<b>0</b>	<b>3</b>	<b>77</b>	<b>146</b>	<b>0</b>	<b>226</b>	<b>0%</b>	<b>100%</b>
Matemática A	12CT1	0	2	7	6	3	2	16	11%	89%
Matemática A	12CT2	1	1	6	5	5	2	16	11%	89%
Matemática A	12CT3	2	5	11	4	2	7	17	29%	71%
Matemática A	12CT4	1	4	11	5	5	5	21	19%	81%
Matemática A	12SE1	3	3	4	4	4	6	12	33%	67%
Matemática A	12SE2	2	8	9	2	1	10	12	45%	55%
<b>Matemática A</b>	<b>Totais</b>	<b>9</b>	<b>23</b>	<b>48</b>	<b>26</b>	<b>20</b>	<b>32</b>	<b>94</b>	<b>25%</b>	<b>75%</b>
Desenho A	12AV1	2	5	8	6	5	7	19	27%	73%
Desenho A	12LHAV-B	0	0	4	5	0	0	9	0%	100%
<b>Desenho A</b>	<b>Totais</b>	<b>2</b>	<b>5</b>	<b>12</b>	<b>11</b>	<b>5</b>	<b>7</b>	<b>28</b>	<b>20%</b>	<b>80%</b>
História A	12LH1	1	0	9	11	1	1	21	5%	95%
História A	12LH2	0	0	6	16	6	0	28	0%	100%
História A	12LHAV-A	0	0	2	9	4	0	15	0%	100%
<b>História A</b>	<b>Totais</b>	<b>1</b>	<b>0</b>	<b>17</b>	<b>36</b>	<b>11</b>	<b>1</b>	<b>64</b>	<b>2%</b>	<b>98%</b>
Aplicações Informáticas B	12CT1	0	0	0	9	8	0	17	0%	100%
Aplicações Informáticas B	12CT2	0	0	0	4	13	0	17	0%	100%
Aplicações Informáticas B	12CT3	0	0	0	9	15	0	24	0%	100%
Aplicações Informáticas B	12CT4	0	0	0	7	19	0	26	0%	100%
<b>Aplicações Informáticas B</b>	<b>Totais</b>	<b>0</b>	<b>0</b>	<b>0</b>	<b>29</b>	<b>55</b>	<b>0</b>	<b>84</b>	<b>0%</b>	<b>100%</b>
Ciência Política	12LH1	0	0	1	10	11	0	22	0%	100%
Ciência Política	12LH2	0	0	1	10	17	0	28	0%	100%
Ciência Política	12LHAV-A	0	0	0	2	13	0	15	0%	100%
<b>Ciência Política</b>	<b>Totais</b>	<b>0</b>	<b>0</b>	<b>2</b>	<b>22</b>	<b>41</b>	<b>0</b>	<b>65</b>	<b>0%</b>	<b>100%</b>
Economia C	12SE1	0	0	3	7	11	0	21	0%	100%
Economia C	12SE2	0	0	1	14	6	0	21	0%	100%
<b>Economia C</b>	<b>Totais</b>	<b>0</b>	<b>0</b>	<b>4</b>	<b>21</b>	<b>17</b>	<b>0</b>	<b>42</b>	<b>0%</b>	<b>100%</b>
Física	12CT1	0	0	4	7	6	0	17	0%	100%
Física	12CT2	0	0	2	7	7	0	16	0%	100%
Física	12CT4	0	0	4	14	8	0	26	0%	100%
<b>Física</b>	<b>Totais</b>	<b>0</b>	<b>0</b>	<b>10</b>	<b>28</b>	<b>21</b>	<b>0</b>	<b>59</b>	<b>0%</b>	<b>100%</b>
Inglês	12LH2	0	0	4	9	15	0	28	0%	100%
<b>Inglês</b>	<b>Totais</b>	<b>0</b>	<b>0</b>	<b>4</b>	<b>9</b>	<b>15</b>	<b>0</b>	<b>28</b>	<b>0%</b>	<b>100%</b>
Oficina de Artes	12AV1	0	0	8	6	12	0	26	0%	100%
Oficina de Artes	12LHAV-B	0	0	1	3	6	0	10	0%	100%
<b>Oficina das Artes</b>	<b>Totais</b>	<b>0</b>	<b>0</b>	<b>9</b>	<b>9</b>	<b>18</b>	<b>0</b>	<b>36</b>	<b>0%</b>	<b>100%</b>
Oficina Multimédia B	12AV1	0	0	7	11	8	0	26	0%	100%
Oficina Multimédia B	12LHAV-B	0	0	0	1	9	0	10	0%	100%
<b>Oficina Multimédia B</b>	<b>Totais</b>	<b>0</b>	<b>0</b>	<b>7</b>	<b>12</b>	<b>17</b>	<b>0</b>	<b>36</b>	<b>0%</b>	<b>100%</b>
Psicologia B	12LH1	0	0	1	6	16	0	23	0%	100%
Psicologia B	12LHAV-A	0	0	0	2	13	0	15	0%	100%
<b>Psicologia B</b>	<b>Totais</b>	<b>0</b>	<b>0</b>	<b>1</b>	<b>8</b>	<b>29</b>	<b>0</b>	<b>38</b>	<b>0%</b>	<b>100%</b>
Biologia	12CT3	0	0	4	7	15	0	26	0%	100%
<b>Biologia</b>	<b>Totais</b>	<b>0</b>	<b>0</b>	<b>4</b>	<b>7</b>	<b>15</b>	<b>0</b>	<b>26</b>	<b>0%</b>	<b>100%</b>
Sociologia	12SE1	0	0	3	8	11	0	22	0%	100%
Sociologia	12SE2	0	0	1	14	6	0	21	0%	100%
<b>Sociologia</b>	<b>Totais</b>	<b>0</b>	<b>0</b>	<b>4</b>	<b>22</b>	<b>17</b>	<b>0</b>	<b>43</b>	<b>0%</b>	<b>100%</b>

Superiores a 75%
  Entre 65% e 75%
  Menores de 65%

2023/24 CCH - 12º Ano		Escola Secundária de Caldas das Taipas Resultados das avaliações do 1º Período (Por turma/curso)								
Disciplinas/Turmas/Classificações		0 - 7	8 - 9	10 - 13	14 - 16	17 - 20	Negat.	Posit.	% Negat.	% Posit.
Português	12AV1	0	1	8	12	5	1	25	4%	96%
Educação Física	12AV1	0	0	1	20	5	0	26	0%	100%
Desenho A	12AV1	2	5	8	6	5	7	19	27%	73%
Oficina de Artes	12AV1	0	0	8	6	12	0	26	0%	100%
Oficina Multimédia B	12AV1	0	0	7	11	8	0	26	0%	100%
Português	12LHAV-B	0	0	0	6	4	0	10	0%	100%
Educação Física	12LHAV-B	0	0	0	3	7	0	10	0%	100%
Desenho A	12LHAV-B	0	0	4	5	0	0	9	0%	100%
Oficina de Artes	12LHAV-B	0	0	1	3	6	0	10	0%	100%
Oficina Multimédia B	12LHAV-B	0	0	0	1	9	0	10	0%	100%
<b>AV</b>	<b>Totais</b>	<b>2</b>	<b>6</b>	<b>37</b>	<b>73</b>	<b>61</b>	<b>8</b>	<b>171</b>	<b>4%</b>	<b>96%</b>
Português	12CT1	0	0	4	11	2	0	17	0%	100%
Educação Física	12CT1	0	0	0	1	16	0	17	0%	100%
Matemática A	12CT1	0	2	7	6	3	2	16	11%	89%
Física	12CT1	0	0	4	7	6	0	17	0%	100%
Aplicações Informáticas B	12CT1	0	0	0	9	8	0	17	0%	100%
Português	12CT2	0	0	7	7	2	0	16	0%	100%
Educação Física	12CT2	0	0	0	0	16	0	16	0%	100%
Matemática A	12CT2	1	1	6	5	5	2	16	11%	89%
Física	12CT2	0	0	2	7	7	0	16	0%	100%
Aplicações Informáticas B	12CT2	0	0	0	4	13	0	17	0%	100%
Português	12CT3	0	0	1	11	12	0	24	0%	100%
Educação Física	12CT3	0	0	0	6	18	0	24	0%	100%
Matemática A	12CT3	2	5	11	4	2	7	17	29%	71%
Biologia	12CT3	0	0	4	7	15	0	26	0%	100%
Aplicações Informáticas B	12CT3	0	0	0	9	15	0	24	0%	100%
Português	12CT4	0	4	15	7	0	4	22	15%	85%
Educação Física	12CT4	0	0	0	1	25	0	26	0%	100%
Matemática A	12CT4	1	4	11	5	5	5	21	19%	81%
Física	12CT4	0	0	4	14	8	0	26	0%	100%
Aplicações Informáticas B	12CT4	0	0	0	7	19	0	26	0%	100%
<b>CT</b>	<b>Totais</b>	<b>4</b>	<b>16</b>	<b>76</b>	<b>128</b>	<b>197</b>	<b>20</b>	<b>401</b>	<b>5%</b>	<b>95%</b>
Português	12LH1	1	6	13	2	0	7	15	32%	68%
Educação Física	12LH1	0	0	1	14	7	0	22	0%	100%
História A	12LH1	1	0	9	11	1	1	21	5%	95%
Psicologia B	12LH1	0	0	1	6	16	0	23	0%	100%
Ciência Política	12LH1	0	0	1	10	11	0	22	0%	100%
Português	12LH2	0	6	14	8	0	6	22	21%	79%
Educação Física	12LH2	0	0	0	20	8	0	28	0%	100%
História A	12LH2	0	0	6	16	6	0	28	0%	100%
Inglês	12LH2	0	0	4	9	15	0	28	0%	100%
Ciência Política	12LH2	0	0	1	10	17	0	28	0%	100%
Português	12LHAV-A	0	0	1	7	7	0	15	0%	100%
Educação Física	12LHAV-A	0	0	0	6	9	0	15	0%	100%
História A	12LHAV-A	0	0	2	9	4	0	15	0%	100%
Psicologia B	12LHAV-A	0	0	0	2	13	0	15	0%	100%
Ciência Política	12LHAV-A	0	0	0	2	13	0	15	0%	100%
<b>LH</b>	<b>Totais</b>	<b>2</b>	<b>12</b>	<b>53</b>	<b>132</b>	<b>127</b>	<b>14</b>	<b>312</b>	<b>4%</b>	<b>96%</b>
Português	12SE1	0	0	8	6	7	0	21	0%	100%
Educação Física	12SE1	0	0	1	4	16	0	21	0%	100%
Matemática A	12SE1	3	3	4	4	4	6	12	33%	67%
Economia C	12SE1	0	0	3	7	11	0	21	0%	100%
Sociologia	12SE1	0	0	3	8	11	0	22	0%	100%
Português	12SE2	0	1	14	5	1	1	20	5%	95%
Educação Física	12SE2	0	0	0	2	19	0	21	0%	100%
Matemática A	12SE2	2	8	9	2	1	10	12	45%	55%
Economia C	12SE2	0	0	1	14	6	0	21	0%	100%
Sociologia	12SE2	0	0	1	14	6	0	21	0%	100%
<b>SE</b>	<b>Totais</b>	<b>5</b>	<b>12</b>	<b>44</b>	<b>66</b>	<b>82</b>	<b>17</b>	<b>192</b>	<b>8%</b>	<b>92%</b>
	<b>Global</b>	<b>13</b>	<b>46</b>	<b>210</b>	<b>399</b>	<b>467</b>	<b>59</b>	<b>1076</b>		
		<b>1,1%</b>	<b>4,1%</b>	<b>18,5%</b>	<b>35,2%</b>	<b>41,1%</b>	<b>5,2%</b>	<b>94,8%</b>		

Superiores a 75%      Entre 65% e 75%      Menores de 65%



ASSESSORIA + AVALIAÇÃO E COOPERAÇÃO  
EQUIPA DE AVALIAÇÃO INTERNA  
JANEIRO DE 2024